
PRZEDMIAR

NAZWA INWESTYCJI : PRZEBUDOWA PODDASZA DOLNEGO
INWESTOR : Regionalna Dyrekcja Ochrony Środowiska w Gdańsku
ADRES INWESTORA : Gdańsk, ul Chmielna 54/57

SPORZĄDZIŁ KALKULACJE : Janusz Stomal

Wartość kosztorysowa robót bez podatku VAT	:	zł
Podatek VAT	:	zł
Ogółem wartość kosztorysowa robót	:	zł

Słownie:

WYKONAWCA :

INWESTOR :

Data opracowania

Data zatwierdzenia

Planowana inwestycja polega na niewielkiej przebudowie pomieszczeń mieszczących się na dolnym poddaszu, północno wschodniego segmentu, budynku RDOŚ w Gdańsku. Przebudowa ma na celu dostosowaniu powierzchni niektórych pomieszczeń do nowych potrzeb i usprawnieniu komunikacji.

Wykonawca powinien przewidzieć i doliczyć, roboty i koszty towarzyszące jak zabezpieczenie okien i posadzek w rejonie budowy czy organizację robót i placu budowy w sposób wykluczający utrudnienia pracy biur w pozostałej części obiektu.

Inwestycja składa się z dwóch etapów:

Etap I. Polega na przesunięciu ściany działowej w obrębie pomieszczeń 2.7 i 2.8 - powiększenie powierzchni jednego pokoju kosztem drugiego. Prace budowlane polegają na rozebraniu istniejącej, murowanej ścianki działowej i postawieniu nowej z płyty gipsowo kartonowej na ruszcie stalowym 100mm z wypełnieniem wełną mineralną - patrz rys. 2. Poza te prace to wymiana wykładziny dywanowej na panele podłogowe mocowane na klej oraz prace odtworzeniowe i wykończeniowe tj, naprawa ścian po wyburzeniach, szpachlowanie, malowanie itp.

Etap II. Polega na wyburzeniu ścianki działowej wydzielającej obecnie aneks socjalny, wraz z demontażem drzwi do odzysku - patrz rys 3. Pozostałe prace to wymiana wykładziny dywanowej na płytki gres mocowane na klej oraz prace odtworzeniowe i wykończeniowe tj, naprawa ścian i sufitu po wyburzeniach, szpachlowanie, malowanie itp. Dodatkowo przewidziano montaż zlewozmywaka wraz szafką i doprowadzenie przyłącza wody i kanalizacji, woda ciepła przygotowana zostanie w podgrzewaczu przepływowym. Do dodatkowego wyposażenia należy jeszcze szafka nad kserokopiarką, którą należy wykonać na wymiar w systemie Komandor lub podobnym.

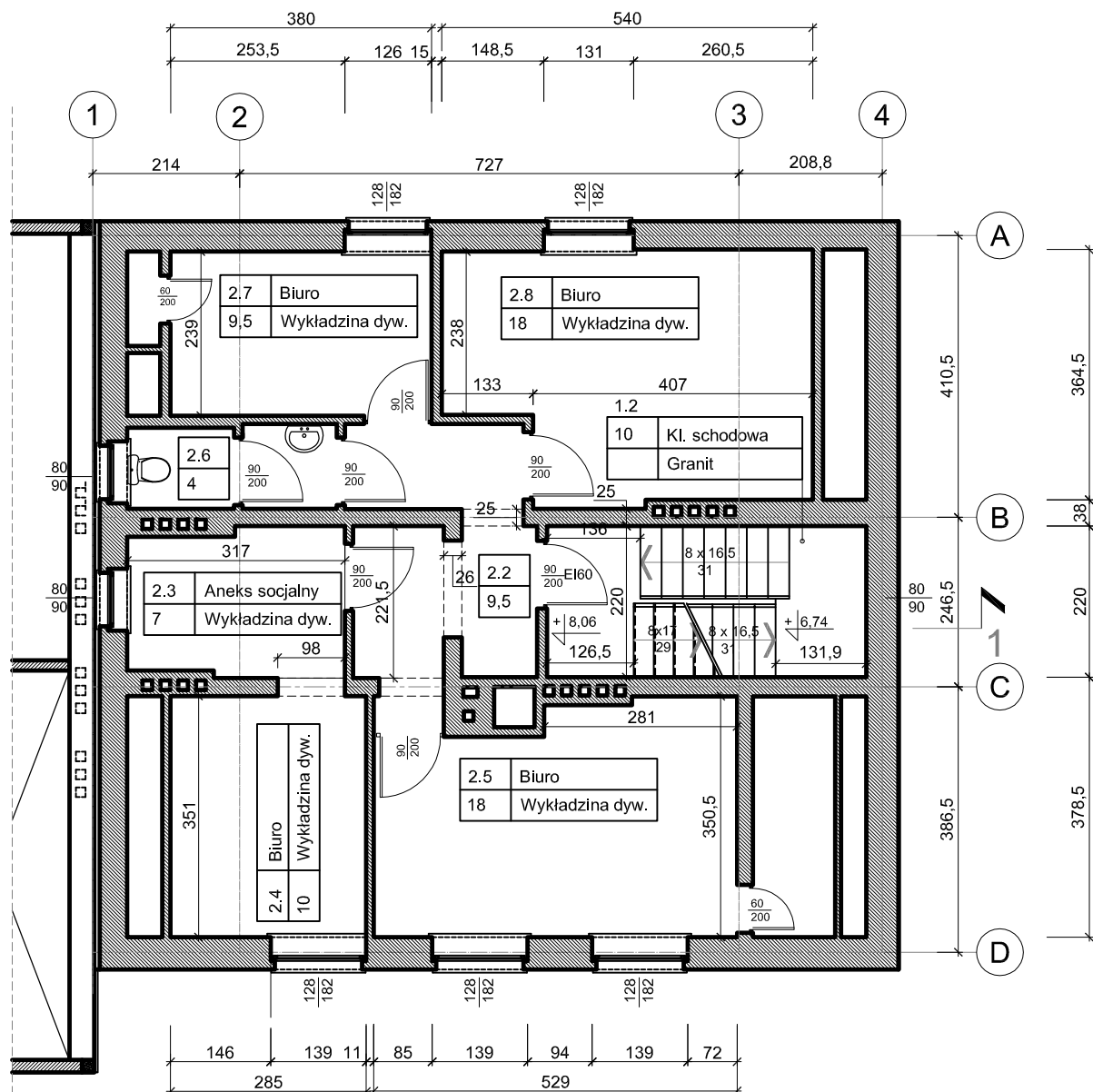
L p.	Podst	Opis i wyliczenia	j.m.	Poszcz	Razem
1	Etap I				
1.1	Rozbiórki				
1 d.1 .1	KNR-W 4-01 0346-01	Rozebranie ścianek z cegieł na zaprawie wapiennej o grubości 1/2 ceg. 2.38*2.96	m ² m ²	7.045	
				RAZEM	7.045
2 d.1 .1	KNR 4-01 0818-05 analogia	Zerwanie posadzki z tworzyw sztucznych - wykładzina dywanowa 9.5+18	m ² m ²	27.500	
				RAZEM	27.500
3 d.1 .1	KNP 01 0117-01.02	Przerzucanie w poziomie lub w pionie gruzu 7.045*0.15*1.3+27.5*0.02	m ³ m ³	1.924	
				RAZEM	1.924
4 d.1 .1	KNR 4-04 1101-02	Transport gruzu z terenu rozbiórki przy ręcznym załadunku i wyładunku samochodem skrzyniowym na odl. do 1 km 7.045*0.15*1.3+27.5*0.02	m ³ m ³	1.924	
				RAZEM	1.924
5 d.1 .1	KNR 4-04 1101-05	Transport gruzu z terenu rozbiórki przy ręcznym załadunku i wyładunku samochodem ciężarowym - dod.za każdy nast.rozp. 1 km Krotność = 15 7.045*0.15*1.3+27.5*0.02	m ³ m ³	1.924	
				RAZEM	1.924
1.2	Roboty budowlane i wykończeniowe				
6 d.1 .2	NNRNB 202 2024-03	(z.XI) ścianki działowe z płyt gipsowo-kartonowych Rigips na pojedynczych rusztach metalowych dwuwarstwowe z pokryciem obustronnym 100 2.38*2.96	m ² m ²	7.045	
				RAZEM	7.045
7 d.1 .2	KNR-W 2-02 0612-06	Izolacje cieplne i przeciwdźwiękowe z wełny mineralnej pionowe z płyt układanych na sucho 7.045	m ² m ²	7.045	
				RAZEM	7.045
8 d.1 .2	KNR-W 4-01 0816-02 analogia	Mechaniczne szlifowanie starych posadzek o pow. do 8 m ² 27.5	m ² m ²	27.500	
				RAZEM	27.500

L p.	Podst	Opis i wyliczenia	j.m.	Poszcz	Razem
9	NNRNK	(z.VII) Warstwy wyrównujące i wygładzające z zaprawy samopoziomującej gr. 5 mm wykonywane w pomieszczeniach o pow. ponad 8 m2	m ²		
d.1	B 202				
.2	1130-02	27.5	m ²	27.500	
				RAZEM	27.500
10	NNRNK	(z.VIII) Posadzki z paneli podłogowych	m ²		
d.1	B 202				
.2	1136-01	27.5	m ²	27.500	
				RAZEM	27.500
11	NNRNK	(z.X) Gładzie gipsowe gr. 3 mm jednowarstwowe na ścianach na podłożu z tynku w pomieszczeniach o pow. podłogi ponad 5 m2	m ²		
d.1	B 202				
.2	2013-01	(15.02+15.37-4.76)*2.96	m ²	75.865	
				RAZEM	75.865
12	NNRNK	(z.X) Gładzie gipsowe gr. 3 mm jednowarstwowe na ścianach na podłożu z płyt gipsowych w pomieszczeniach o pow. podłogi ponad 5 m2	m ²		
d.1	B 202				
.2	2013-04	7.045*2	m ²	14.090	
				RAZEM	14.090
13	NNRNK	(z.X) Gładzie gipsowe gr. 3 mm jednowarstwowe na stropach na podłożu z tynku o pow. ponad 5 m2	m ²		
d.1	B 202				
.2	2015-01	27.5	m ²	27.500	
				RAZEM	27.500
14	KNR-W	Dwukrotne malowanie farbami emulsyjnymi powierzchni wewnętrznych - podłoży gipsowych z gruntowaniem	m ²		
d.1	2-02				
.2	1510-03	14.090	m ²	14.090	
				RAZEM	14.090
15	KNR-W	Dwukrotne malowanie farbami emulsyjnymi powierzchni wewnętrznych - tynków gładkich bez gruntowania	m ²		
d.1	2-02				
.2	1510-01	27.5+75.865	m ²	103.365	
				RAZEM	103.365
2 Etap II					
2.1 Rozbiórki					
16	KNR-W	Rozebranie ścianek z cegieł na zaprawie cementowo-wapiennej o grubości 1/2 ceg.	m ²		
d.2	4-01				
.1	0346-03	2.215*2.96	m ²	6.556	
				RAZEM	6.556
17	KNR-W	Wykucie z muru ościeżnic drewnianych o pow.ponad 2 m2	m ²		
d.2	4-01				
.1	0353-05	1*2.1	m ²	2.100	
				RAZEM	2.100

L p.	Podst	Opis i wyliczenia	j.m.	Poszcz	Razem
18 d.2 .1	KNR 4-01 0818-05	Zerwanie posadzki z tworzyw sztucznych 7	m ² m ²	 7.000	
				RAZEM	7.000
19 d.2 .1	KNP 01 0117-01.02	Przerzucanie w poziomie lub w pionie gruzu 6.556*0.15*1.3+7*0.01	m ³ m ³	 1.348	
				RAZEM	1.348
20 d.2 .1	KNR 4-04 1101-02	Transport gruzu z terenu rozbiórki przy ręcznym załadunku i wyładunku samochodem skrzyniowym na odl. do 1 km 6.556*0.15*1.3+7*0.01	m ³ m ³	 1.348	
				RAZEM	1.348
21 d.2 .1	KNR 4-04 1101-05	Transport gruzu z terenu rozbiórki przy ręcznym załadunku i wyładunku samochodem ciężarowym - dod.za każdy nast.rozp. 1 km Krotność = 15 6.556*0.15*1.3+7*0.01	m ³ m ³	 1.348	
				RAZEM	1.348
2.2 Roboty budowlane i wykończeniowe					
22 d.2 .2	KNR-W 2-02 1026-01 analogia	Ościeżnice drewniane zwykłe - fabrycznie wykonane. Montaż skrzydła z rozbiórki. 1*2.1	m ² m ²	 2.100	
				RAZEM	2.100
23 d.2 .2	KNR-W 4-01 0816-03	Mechaniczne szlifowanie starych posadzek z deszczulek o pow. ponad 8 m2 7	m ² m ²	 7.000	
				RAZEM	7.000
24 d.2 .2	NNRNK B 202 1130-01	(z.VII) Warstwy wyrównujące i wygładzające z zaprawy samopoziomującej gr. 5 mm wykonywane w pomieszczeniach o pow. do 8 m2 7	m ² m ²	 7.000	
				RAZEM	7.000
25 d.2 .2	NNRNK B 202 2805-05	(z.VI) Posadzki jednobarwne z płytek kamionkowych GRES o wym. 30x30 cm na zaprawie klejowej o grub.warstwy 5 mm w pomieszczeniach o pow.do 10 m2 7	m ² m ²	 7.000	
				RAZEM	7.000

L p.	Podst	Opis i wyliczenia	j.m.	Poszcz	Razem
26 d.2 .2	NNRNK B 202 2802-03	(z.VI) Licowanie ścian o pow.do 10 m2 płytkami kamionkowymi GRES o wym. 20x20 cm na zaprawie klejowej o grub.warstwy 4 mm - naprawy w istniejącym WC po wykonaniu przyłącza wod-kan i pas przy zlewozmywaku w aneksie socjalnym 3.5	m ² m ²	 3.500	
				RAZEM	3.500
27 d.2 .2	NNRNK B 202 2013-01	(z.X) Gładzie gipsowe gr. 3 mm jednowarstwowe na ścianach na podłożu z tynku w pomieszczeniach o pow. podłogi ponad 5 m2 - szpachlowanie ścian w aneksie socjalnym, do otworu przejścia w pokój kse-ro i otworu po wstawieniu drzwi. 13.65*2.96	m ² m ²	 40.404	
				RAZEM	40.404
28 d.2 .2	NNRNK B 202 2030-01	(z.XI) Sufity podwieszone jednowarstwowe na ruszcie metalowym Naprawa sufitu i obudowy instalacyj-ne. 9.83	m ² m ²	 9.830	
				RAZEM	9.830
29 d.2 .2	KNR 2- 02 1505- 01	Dwukrotne malowanie farbami emulsyjnymi powierzchni wewnętrznych - tynków gładkich bez gruntowania 40.404	m ² m ²	 40.404	
				RAZEM	40.404
30 d.2 .2	KNR 2- 02 1505- 03	Dwukrotne malowanie farbami emulsyjnymi powierzchni wewnętrznych - podłoży gipsowych z gruntowaniem 9.83	m ² m ²	 9.830	
				RAZEM	9.830
31 d.2 .2	analiza indywi- dualna	Dostawa i montaż szafki wiszącej tyu Komandor 1.1*1.2	m ² m ²	 1.320	
				RAZEM	1.320
32 d.2 .2	analiza indywi- dualna	Dostawa i montaż podgrzewacza przepływowego CWU o mocy 1,5 - 2,5 kW wraz z okablowaniem i wpięciem do instalacji istniejącej. 1	kpl. kpl.	 1.000	
				RAZEM	1.000
33 d.2 .2	analiza indywi- dualna	Wykonanie przyłącza zimnej wody i kanalizacji z istniejącego WC do projektowanego zlewozmywaka. Dostawa i montaż zlewozmywaka z szafką stojącą i wiszącą. 1	kpl. kpl.	 1.000	
				RAZEM	1.000

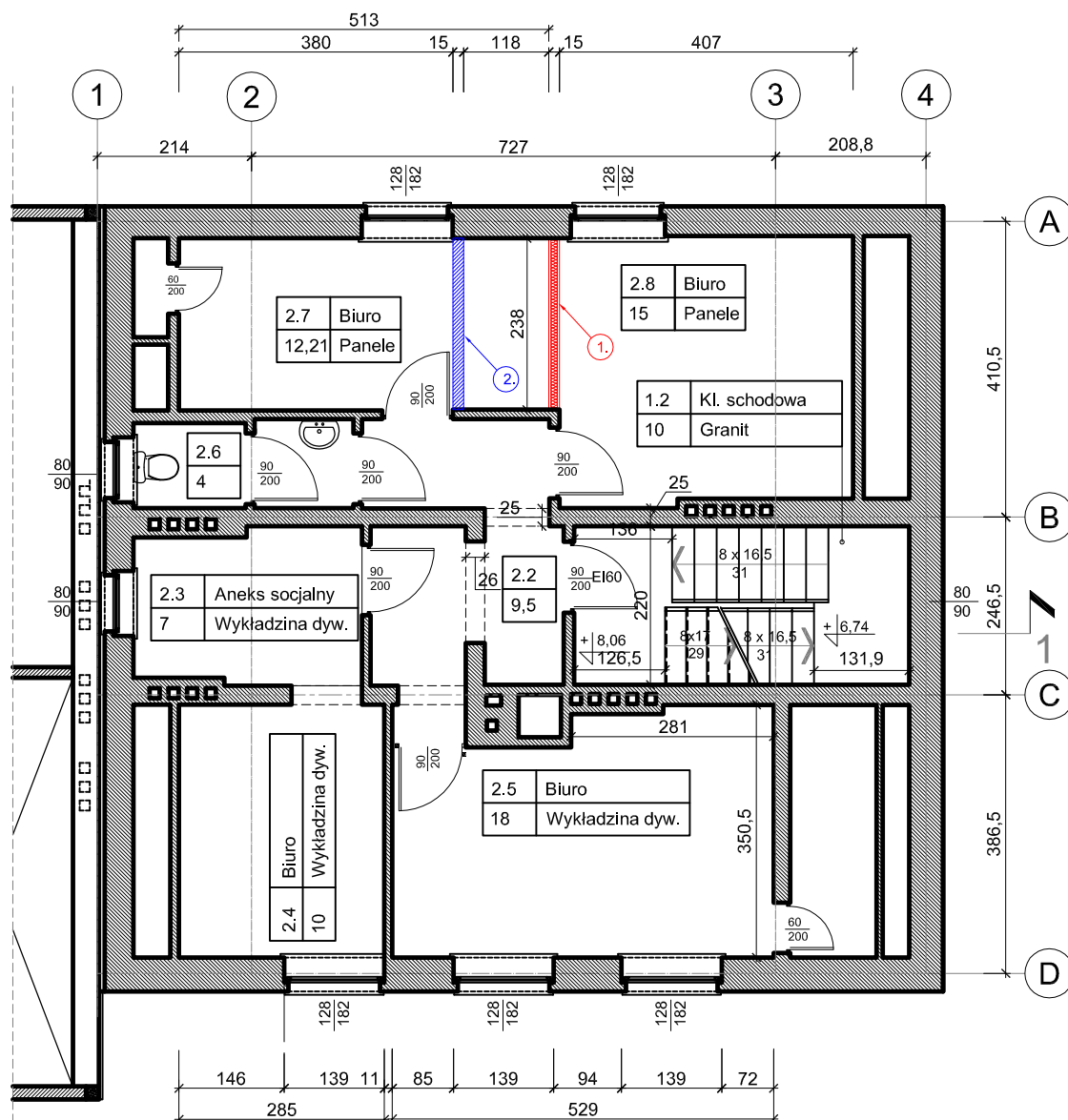
L p.	Podst	Opis i wyliczenia	j.m.	Poszcz	Razem
34	analiza indywidualna	Przeniesienie 3 gniazd wtynkowych wraz z okablowaniem 4,4m	kpl.		
d.2 .2		1	kpl.	1.000	
				RAZEM	1.000



2.2	Pok. ksero
9.5	Gres

2.6	WC
4	Gres

	Tytuł rysunku Rzut - Inwentaryzacja		Nr rysunku 1
	Inwestycja Przebudowa poddasza dolnego		SKALA 1 : 100
Inwestor RDOŚ W GDAŃSKU	Funkcja	Imię i Nazwisko	Podpis
	Projektował	mgr inż.arch. Janusz Stomal	
	Sprawdził		
Lokalizacja Gdańsk, ul.Chmielna 54/57			Data 09.2015



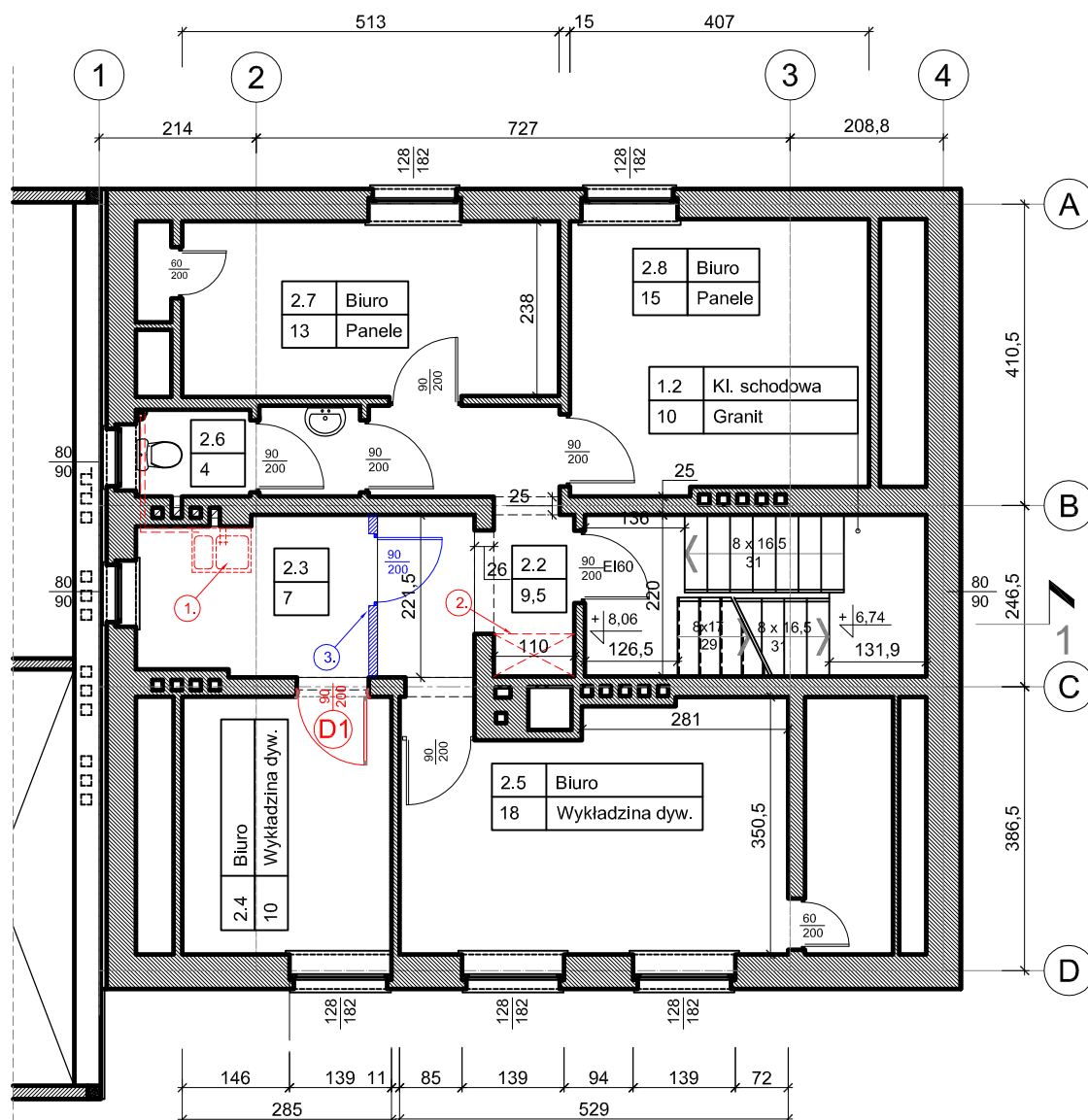
2.2	Pok. ksero
9,5	Gres

2.6	WC
4	Gres

1. Projektowana ścianka działowa GK na ruszcie stalowym 100mm.
2x płyta GK obustronnie, wypełnienie wełną mineralną 100mm.

2. Wyburzenie ścianki działowej z cegły 12cm.

	Tytuł rysunku Rzut - Projekt, etap 1		Nr rysunku 2
	Inwestycja Przebudowa poddasza dolnego		SKALA 1 : 100
Inwestor RDOŚ W GDAŃSKU	Funkcja	Imię i Nazwisko	Podpis
	Projektował	mgr inż.arch. Janusz Stomal	
	Sprawdził		
Lokalizacja Gdańsk, ul.Chmielna 54/57			Data 09.2015



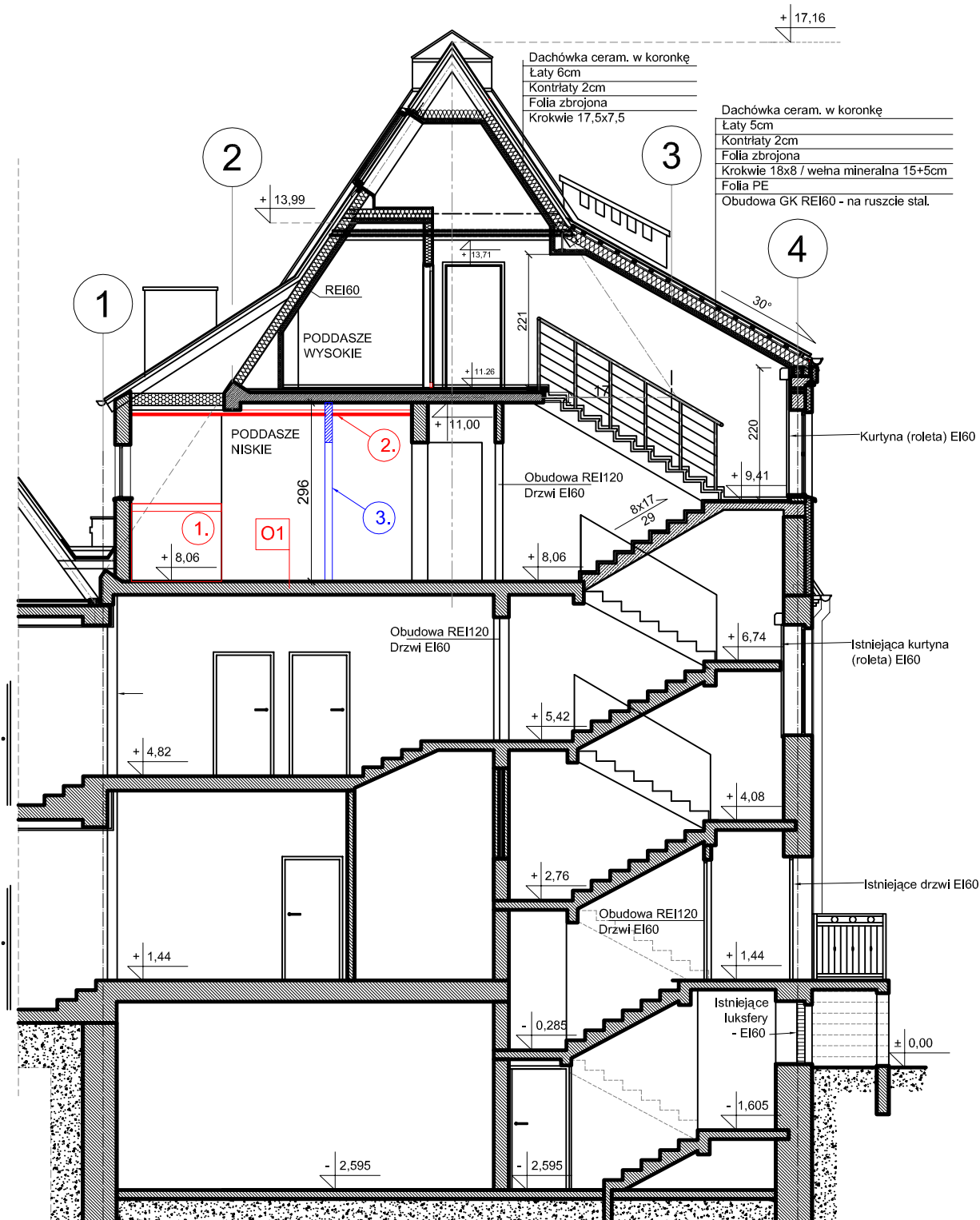
1. Projektowany zlewozmywak. CWU z podgrzewacza przepływowego. Instalacja wod - kan z sanitariatu obok.
2. Zabudowa meblarska, wisząca typu Komandor. (szafka na materiały biurowe powyżej kserokopiarki)
3. Wyburzenie ścianki działowej z cegły 12cm wraz z demontażem drzwi (skrzydło do odzysku).
- D1 Montaż futryny do drzwi z odzysku.

2.2	Pok. ksero
9,5	Gres

2.6	WC
4	Gres

2.3	Aneks socjalny
7	Panele

	Tytuł rysunku Rzut - Projekt, etap 2		Nr rysunku 3
	Inwestycja Przebudowa poddasza dolnego		SKALA 1 : 100
Inwestor RDOŚ W GDAŃSKU	Funkcja	Imię i Nazwisko	Podpis
	Projektował	mgr inż.arch. Janusz Stomal	
	Sprawdził		
Lokalizacja Gdańsk, ul.Chmielna 54/57			Data 09.2015



1. Projektowany zlewozmywak. CWU z podgrzewacza przepływowego. Instalacja wod - kan z sanitariatu obok.
2. Odtworzenie sufitu
3. Wyburzenie ścianki działowej z cegły 12cm wraz z demontażem drzwi (skrzydło do odzysku).

O1
 Panele podłogowe na klej 1cm
 Wylewka wyr. samopoziomująca
 Istniejące warstwy posadzki
 Istniej. strop żelbetowy 15cm REI60

Tytuł rysunku		Nr rysunku	
Przekrój 1-1 - Projekt, etap 2		4	
Inwestycja		SKALA	
Przebudowa poddasza dolnego		1 : 100	
Inwestor	Funkcja	Imię i Nazwisko	Podpis
	Projektował	mgr inż.arch. Janusz Stomal	
	Sprawdził		
Lokalizacja		Data	
Gdańsk, ul.Chmielna 54/57		09.2015	