



DZIENNIK URZĘDOWY

WOJEWÓDZTWA POMORSKIEGO

Gdańsk, dnia wtorek, 9 stycznia 2018 r.

Poz. 90

ZARZĄDZENIE REGIONALNEGO DYREKTORA OCHRONY ŚRODOWISKA W GDAŃSKU

z dnia 27 grudnia 2017 r.

w sprawie rezerwatu przyrody „Ustronie”¹⁾

Na podstawie art. 13 ust. 3 ustawy z dnia 16 kwietnia 2004 r. o ochronie przyrody (Dz. U. z 2016 r., poz. 2134 ze zm.²⁾) zarządza się, co następuje:

§ 1. Rezerwat przyrody pod nazwą "Ustronie", zwany dalej „rezerwatem”, obejmuje obszar lasu o powierzchni 10,94 ha³⁾, położony na terenie gminy Czersk, w powiecie chojnickim, w województwie pomorskim.

§ 2. W skład rezerwatu wchodzi grunty wskazane w załączniku nr 1 do zarządzenia.

§ 3. 1. Położenie i przebieg granicy rezerwatu na tle mapy Nadleśnictwa Woziwoda przedstawia załącznik nr 2 do zarządzenia.

2. Położenie i przebieg granicy rezerwatu na tle mapy ewidencyjnej gminy Czersk przedstawia załącznik nr 3 do zarządzenia.

3. Przebieg granicy rezerwatu w postaci współrzędnych punktów jej załamania w układzie współrzędnych płaskich prostokątnych PL-1992 przedstawia załącznik nr 4 do zarządzenia.

§ 4. Celem ochrony w rezerwacie jest zachowanie ekosystemu lasu mieszanego z okazami jarzębu brekinii (*Sorbus torminalis*).

§ 5. 1. Dla rezerwatu przyrody określa się rodzaj: Leśny (L).

2. Dla rezerwatu określa się typ i podtyp:

- 1) ze względu na dominujący przedmiot ochrony: Fitocenotyczny (PFi), zbiorowisk leśnych (zl),
- 2) ze względu na główny typ ekosystemu: Leśny i borowy (EL), lasów mieszanych nizinnych (lmn).

§ 6. Nadzór nad rezerwatem sprawuje Regionalny Dyrektor Ochrony Środowiska w Gdańsku.

¹⁾Zarządzenie było poprzedzone zarządzeniem Ministra Leśnictwa i Przemysłu Drzewnego z dnia 23 lipca 1958 r. w sprawie uznania za rezerwat przyrody (Monitor Polski Nr 64, poz. 372) zmienionym zarządzeniem Ministra Leśnictwa i Przemysłu Drzewnego z dnia 10 kwietnia 1978 r. zmieniającym zarządzenia w sprawie uznania za rezerwaty przyrody (Monitor Polski Nr 15, poz. 53), które utraciło moc z dniem wejścia w życie ustawy z dnia 16 kwietnia 2004 r. o ochronie przyrody; jednocześnie zgodnie z art. 153 ustawy, rezerwat utworzony przed dniem wejścia w życie ustawy stał się rezerwatem w rozumieniu tejże ustawy.

²⁾Zmiany ustawy wynikają z Dz. U. z 2015 r. poz. 1936, z 2016 r. poz. 2249 i 2260 oraz z 2017 r. poz. 60, 132, 1074 i 1595.

³⁾Powierzchnia rezerwatu podana w oparciu o dane przestrzenne GIS (jako powierzchnia poligonu opisanego współrzędnymi punktów załamania granicy rezerwatu, w układzie współrzędnych płaskich prostokątnych PL-1992).

§ 7. Zarządzenie wchodzi w życie po upływie 14 dni od dnia ogłoszenia.

Regionalny Dyrektor
Ochrony Środowiska
w Gdańsku

Danuta Makowska

Załączniki do zarządzenia
Regionalnego Dyrektora Ochrony Środowiska w Gdańsku
z dnia 27 grudnia 2017 r.

Załącznik nr 1

Wykaz gruntów wchodzących w skład rezerwatu.

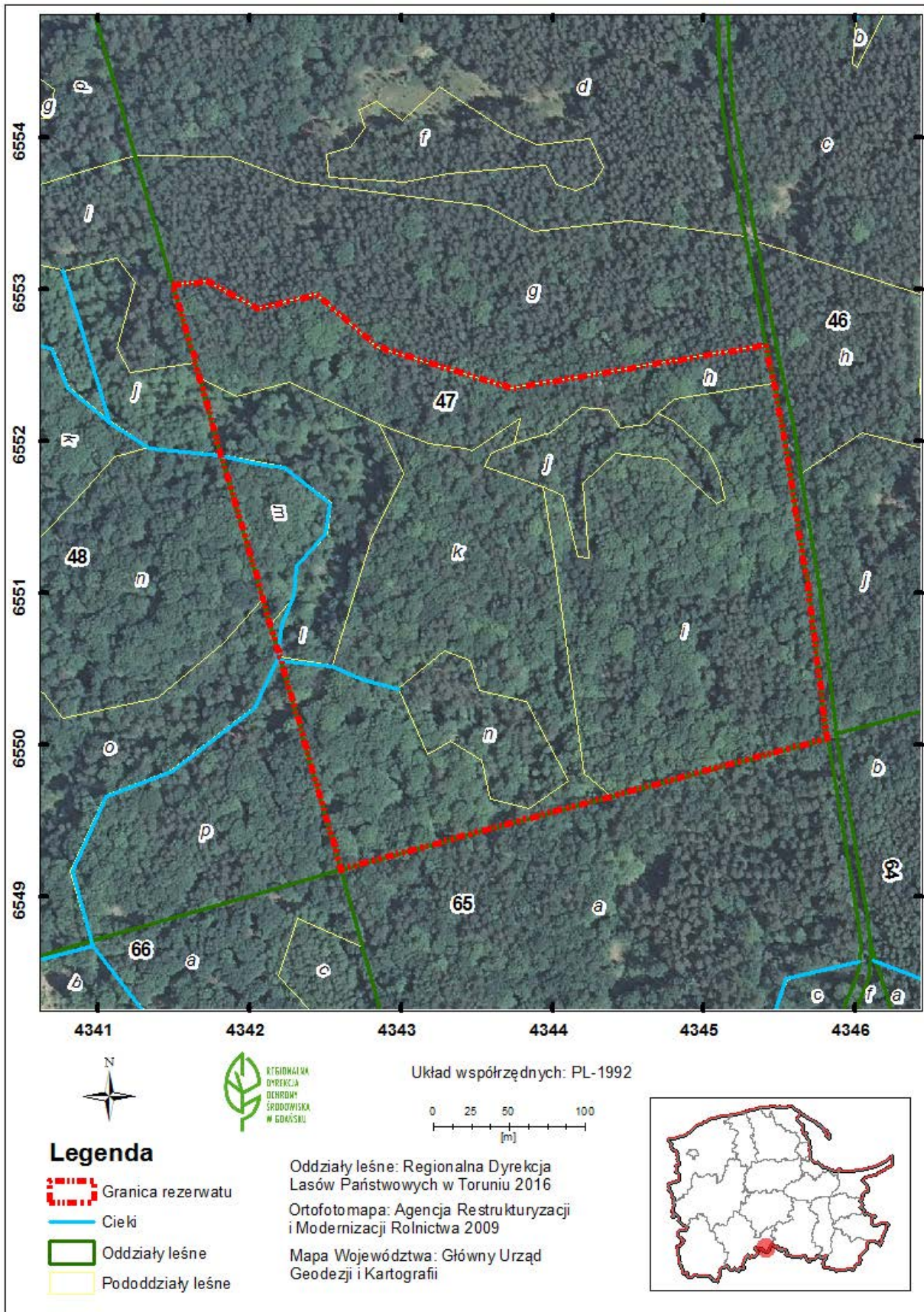
Nadleśnictwo Woziwoda, Obręb Twarożnica, Leśnictwo Ustronie ⁴⁾			Gmina Czersk, obręb Ostrowite (0019) ⁵⁾		Własność/ Zarząd
Oddział	Pododdział	Rodzaj powierzchni	Nr działki ewidencyjnej	Rodzaj użytku	
47	l	D-STAN	47-LP (część)	Ls	Skarb Państwa/ Państwowe Gospodarstwo Leśne Lasy Państwowe Nadleśnictwo Woziwoda
	m				
	h				
	j				
	k				
	n				
	i				

⁴⁾ Według Planu Urządzenia Lasu Nadleśnictwa Woziwoda na lata 2008-2017.

⁵⁾ Numeracja działek ewidencyjnych oraz rodzaj użytku są zgodne z danymi pochodzącymi z Powiatowego Zasobu Geodezyjno-Kartograficznego w Chojnicach 2012.

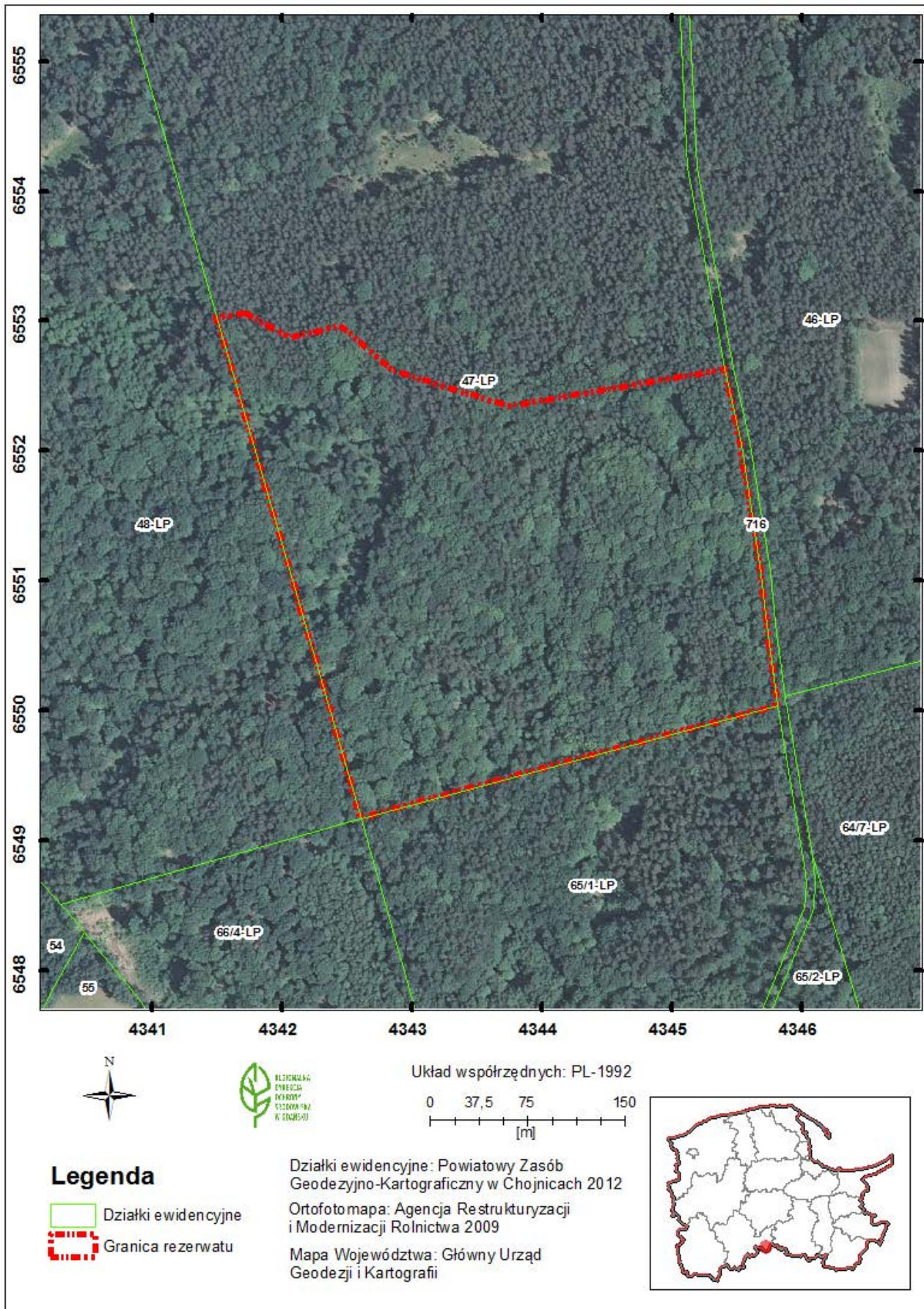
Załącznik nr 2

Położenie i przebieg granicy rezerwatu na tle mapy Nadleśnictwa Woziwoda.



Załącznik nr 3

Położenie i przebieg granicy rezerwatu na tle mapy ewidencyjnej gminy Czersk.



Załącznik nr 4

Przebieg granicy rezerwatu w postaci współrzędnych punktów jej załamania w układzie współrzędnych płaskich prostokątnych PL-1992.

Lp.	x	y
1	655305,87	434171,48
2	655287,20	434205,63
3	655297,21	434244,37
4	655261,66	434284,82
5	655235,12	434372,63
6	655263,50	434540,58
7	655237,84	434546,07
8	655205,08	434553,09
9	655114,55	434567,24
10	655113,56	434567,40
11	655106,22	434568,55
12	655010,40	434580,46
13	655004,39	434581,31
14	654966,04	434439,63
15	654947,57	434371,37
16	654931,68	434312,70
17	654917,54	434260,49
18	655057,72	434220,14
19	655078,54	434214,14
20	655096,50	434208,97
21	655156,19	434191,79
22	655191,08	434181,75
23	655242,38	434166,98
24	655251,31	434164,40
25	655303,52	434149,37
26	655305,87	434171,48