



# DZIENNIK URZĘDOWY

## WOJEWÓDZTWA POMORSKIEGO

---

Gdańsk, dnia wtorek, 9 stycznia 2018 r.

Poz. 89

### ZARZĄDZENIE REGIONALNEGO DYREKTORA OCHRONY ŚRODOWISKA W GDAŃSKU

z dnia 27 grudnia 2017 r.

#### w sprawie rezerwatu przyrody „Strzelnica”<sup>1)</sup>

Na podstawie art. 13 ust. 3 ustawy z dnia 16 kwietnia 2004 r. o ochronie przyrody (Dz. U. z 2016 r., poz. 2134 ze zm.<sup>2)</sup>) zarządza się, co następuje:

**§ 1.** Rezerwat przyrody pod nazwą "Strzelnica", zwany dalej „rezerwatem”, obejmuje obszar lasu o powierzchni 3,53 ha<sup>3)</sup>, położony na terenie gminy miejskiej Kościerzyna, w powiecie kościerskim, w województwie pomorskim.

**§ 2.** W skład rezerwatu wchodzi grunty wskazane w załączniku nr 1 do zarządzenia.

**§ 3. 1.** Położenie i przebieg granicy rezerwatu na tle mapy Nadleśnictwa Kościerzyna przedstawia załącznik nr 2 do zarządzenia.

2. Położenie i przebieg granicy rezerwatu na tle mapy ewidencyjnej gminy Kościerzyna i miasta Kościerzyna przedstawia załącznik nr 3 do zarządzenia.

3. Przebieg granicy rezerwatu w postaci współrzędnych punktów jej załamania w układzie współrzędnych płaskich prostokątnych PL-1992 przedstawia załącznik nr 4 do zarządzenia.

**§ 4.** Celem ochrony w rezerwacie jest zachowanie ekosystemu leśnego wraz z jego charakterystycznymi biocenozami oraz populacjami cennych gatunków roślin, grzybów i zwierząt.

**§ 5. 1.** Dla rezerwatu przyrody określa się rodzaj: Leśny (L).

2. Dla rezerwatu określa się typ i podtyp:

- 1) ze względu na dominujący przedmiot ochrony: Biocenotyczny i fizjocenotyczny (PBf), biocenozy naturalnych i półnaturalnych (bp),
- 2) ze względu na główny typ ekosystemu: Leśny i borowy (EL), lasów nizinnych (lni).

**§ 6.** Nadzór nad rezerwatem sprawuje Regionalny Dyrektor Ochrony Środowiska w Gdańsku.

---

<sup>1)</sup>Zarządzenie było poprzedzone zarządzeniem Ministra Leśnictwa i Przemysłu Drzewnego z dnia 15 grudnia 1980 r. w sprawie uznania za rezerwaty przyrody (M.P. nr 30 poz. 171), które utraciło moc z dniem wejścia w życie ustawy z dnia 16 kwietnia 2004 r. o ochronie przyrody; jednocześnie zgodnie z art. 153 ustawy, rezerwat utworzony przed dniem wejścia w życie ustawy stał się rezerwatem w rozumieniu tejże ustawy.

<sup>2)</sup>Zmiany ustawy wynikają z Dz. U. z 2015 r. poz. 1936, z 2016 r. poz. 2249 i 2260 oraz z 2017 r. poz. 60, 132, 1074 i 1595.

<sup>3)</sup>Powierzchnia rezerwatu podana w oparciu o dane przestrzenne GIS (jako powierzchnia poligonu opisanego współrzędnymi punktów załamania granicy rezerwatu, w układzie współrzędnych płaskich prostokątnych PL-1992).

§ 7. Zarządzenie wchodzi w życie po upływie 14 dni od dnia ogłoszenia.

Regionalny Dyrektor  
Ochrony Środowiska  
w Gdańsku

**Danuta Makowska**

Załączniki do zarządzenia  
Regionalnego Dyrektora Ochrony Środowiska w Gdańsku  
z dnia 27 grudnia 2017 r.

## Załącznik nr 1

Wykaz gruntów wchodzących w skład rezerwatu.

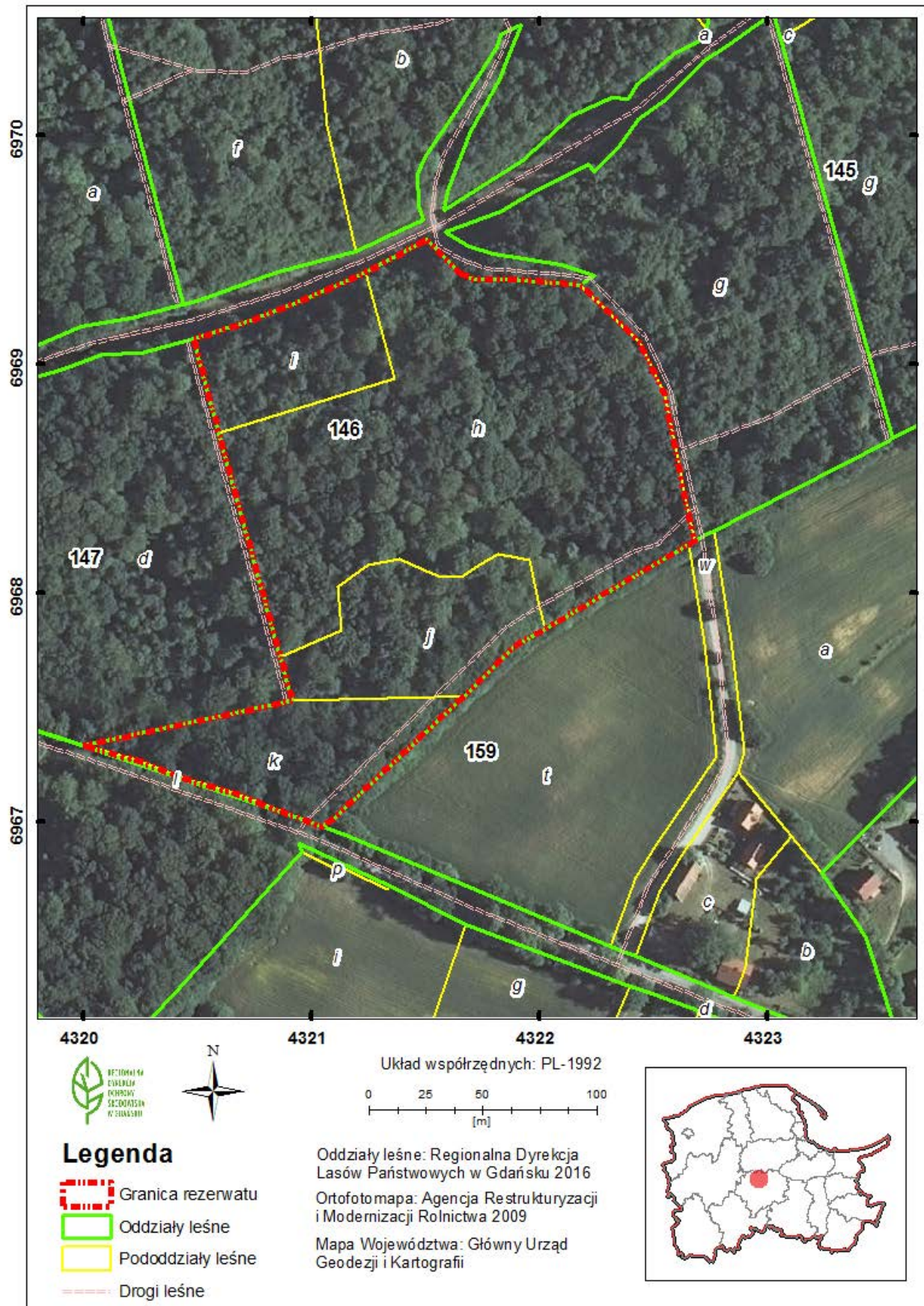
Nadleśnictwo Kościerzyna, Obręb Kościerzyna, Leśnictwo Strzelnica <sup>4)</sup>			Gmina Miejska Kościerzyna, Obręb ewidencyjny Kościerzyna (0005) <sup>5)</sup>		Własność/Zarząd
Oddział	Pododdział	rodzaj powierzchni	Nr działki	rodzaj użytku	
146	i	D-STAN	479 (część)	Ls	Skarb Państwa/ Państwowe Gospodarstwo Leśne Lasy Państwowe Nadleśnictwo Kościerzyna
	j	D-STAN			
	k	D-STAN			
	h	D-STAN			
	~j	DROGA L			

<sup>4)</sup> Według Planu Urządzenia Lasu Nadleśnictwa Kościerzyna na lata 2009-2018.

<sup>5)</sup> Numeracja działek ewidencyjnych oraz rodzaj użytku zgodnie z Powiatowym Zasobem Geodezyjno-Kartograficznym w Kościerzynie, 2016 r.

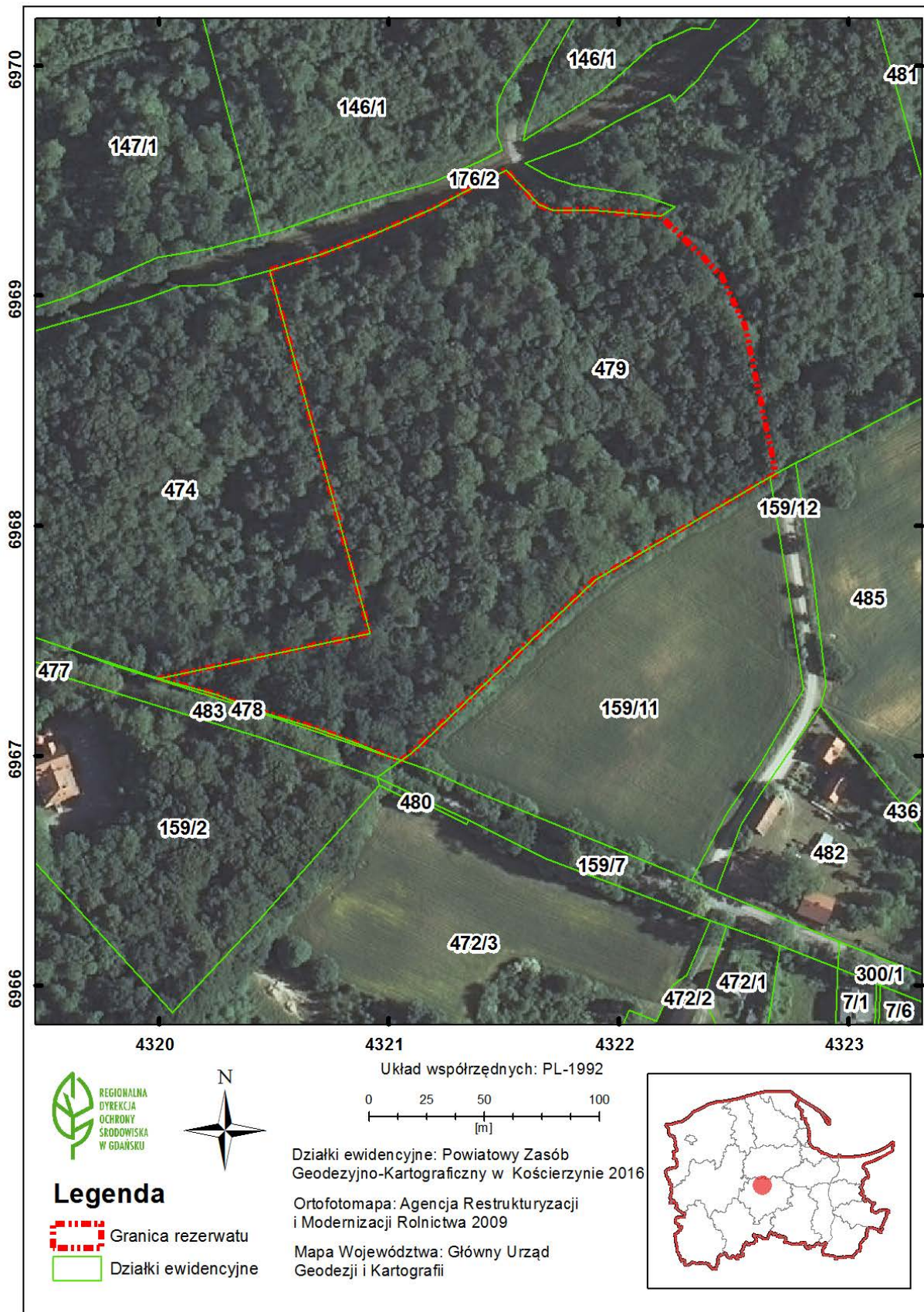
Załącznik nr 2

Położenie i przebieg granicy rezerwatu na tle mapy Nadleśnictwa Kościerzyna.



Załącznik nr 3

Położenie i przebieg granicy rezerwatu na tle mapy ewidencyjnej gminy Kościerzyna i miasta Kościerzyna.



## Załącznik nr 4

Przebieg granicy rezerwatu w postaci współrzędnych punktów jej załamania w układzie współrzędnych płaskich prostokątnych PL-1992.

<b>Lp.</b>	<b>x</b>	<b>y</b>
<b>1</b>	<b>696939,85</b>	<b>432164,83</b>
<b>2</b>	696937,09	432171,41
<b>3</b>	696937,39	432187,35
<b>4</b>	696934,82	432218,14
<b>5</b>	696909,24	432244,31
<b>6</b>	696886,97	432254,85
<b>7</b>	696834,60	432265,74
<b>8</b>	696822,69	432268,22
<b>9</b>	696821,23	432265,72
<b>10</b>	696784,22	432202,45
<b>11</b>	696776,71	432189,61
<b>12</b>	696754,85	432166,41
<b>13</b>	696701,07	432109,34
<b>14</b>	696697,99	432104,93
<b>15</b>	696699,53	432100,55
<b>16</b>	696700,53	432097,81
<b>17</b>	696701,99	432093,83
<b>18</b>	696705,08	432086,21
<b>19</b>	696712,04	432067,58
<b>20</b>	696719,86	432042,01
<b>21</b>	696726,39	432025,12
<b>22</b>	696732,31	432004,17
<b>23</b>	696733,61	431999,74
<b>24</b>	696752,65	432088,92
<b>25</b>	696753,19	432091,47
<b>26</b>	696772,31	432086,19
<b>27</b>	696870,17	432059,19
<b>28</b>	696911,17	432047,87
<b>29</b>	696918,11	432070,23
<b>30</b>	696926,64	432092,38
<b>31</b>	696937,81	432118,35
<b>32</b>	696940,60	432123,68
<b>33</b>	696954,72	432150,63
<b>34</b>	<b>696939,85</b>	<b>432164,83</b>