



DZIENNIK URZĘDOWY

WOJEWÓDZTWA POMORSKIEGO

Gdańsk, dnia poniedziałek, 27 listopada 2017 r.

Poz. 4040

ZARZĄDZENIE REGIONALNEGO DYREKTORA OCHRONY ŚRODOWISKA W GDAŃSKU

z dnia 14 listopada 2017 r.

w sprawie rezerwatu przyrody „Krzywe Koło w pętli Wdy”¹⁾

Na podstawie art. 13 ust. 3 ustawy z dnia 16 kwietnia 2004 r. o ochronie przyrody (Dz. U. z 2016 r., poz. 2134 ze zm. ²⁾) zarządza się, co następuje:

§ 1. Rezerwat przyrody pod nazwą "Krzywe Koło w pętli Wdy", zwany dalej „rezerwatem”, obejmuje obszar o powierzchni 10,03 ha³⁾, położony na terenie gminy Osiek, w powiecie starogardzkim w województwie pomorskim.

§ 2. W skład rezerwatu wchodzi grunty wskazane w załączniku nr 1 do zarządzenia.

§ 3. 1. Położenie i przebieg granicy rezerwatu na tle mapy Nadleśnictwa Lubichowo przedstawia załącznik nr 2 do zarządzenia.

2. Położenie i przebieg granicy rezerwatu na tle mapy ewidencyjnej gminy Osiek przedstawia załącznik nr 3 do zarządzenia.

3. Przebieg granicy rezerwatu w postaci współrzędnych punktów jej załamania w układzie współrzędnych płaskich prostokątnych PL-1992 przedstawia załącznik nr 4 do zarządzenia.

§ 4. Celem ochrony w rezerwacie jest zachowanie stanowiska grądu subkontynentalnego *Tilio-Carpinetum* z udziałem licznych rzadkich, zagrożonych i chronionych gatunków roślin.

§ 5. 1. Dla rezerwatu przyrody określa się rodzaj: Leśny (L).

2. Dla rezerwatu określa się typ i podtyp:

- 1) ze względu na dominujący przedmiot ochrony: Biocenotyczny i fizjocenotyczny (PBf), biocenozy naturalnych i półnaturalnych (bp),
- 2) ze względu na główny typ ekosystemu: Leśny i borowy (EL), lasów mieszanych nizinnych (lmn).

§ 6. Nadzór nad rezerwatem sprawuje Regionalny Dyrektor Ochrony Środowiska w Gdańsku.

¹⁾Zarządzenie było poprzedzone zarządzeniem Ministra Leśnictwa i Przemysłu Drzewnego 1 lutego 1960 r. w sprawie uznania za rezerwat przyrody (M.P. nr 32 poz. 157), które utraciło moc z dniem wejścia w życie ustawy z dnia 16 kwietnia 2004 r. o ochronie przyrody; jednocześnie zgodnie z art. 153 ustawy, rezerwat utworzony przed dniem wejścia w życie ustawy stał się rezerwatem w rozumieniu tejże ustawy.

²⁾Zmiany ustawy wynikają z Dz. U. z 2015 r. poz. 1936, z 2016 r. poz. 2249 i 2260 oraz z 2017 r. poz. 60, 132, 1074 i 1595.

³⁾Powierzchnia rezerwatu podana w oparciu o dane przestrzenne GIS (jako powierzchnia poligonu opisanego współrzędnymi punktów załamania granicy rezerwatu, w układzie współrzędnych płaskich prostokątnych PL-1992).

§ 7. Zarządzenie wchodzi w życie po upływie 14 dni od dnia ogłoszenia.

Regionalny Dyrektor
Ochrony Środowiska
w Gdańsku

Danuta Makowska

Załączniki do zarządzenia
Regionalnego Dyrektora Ochrony Środowiska w Gdańsku
z dnia 14 listopada 2017 r.

Załącznik nr 1

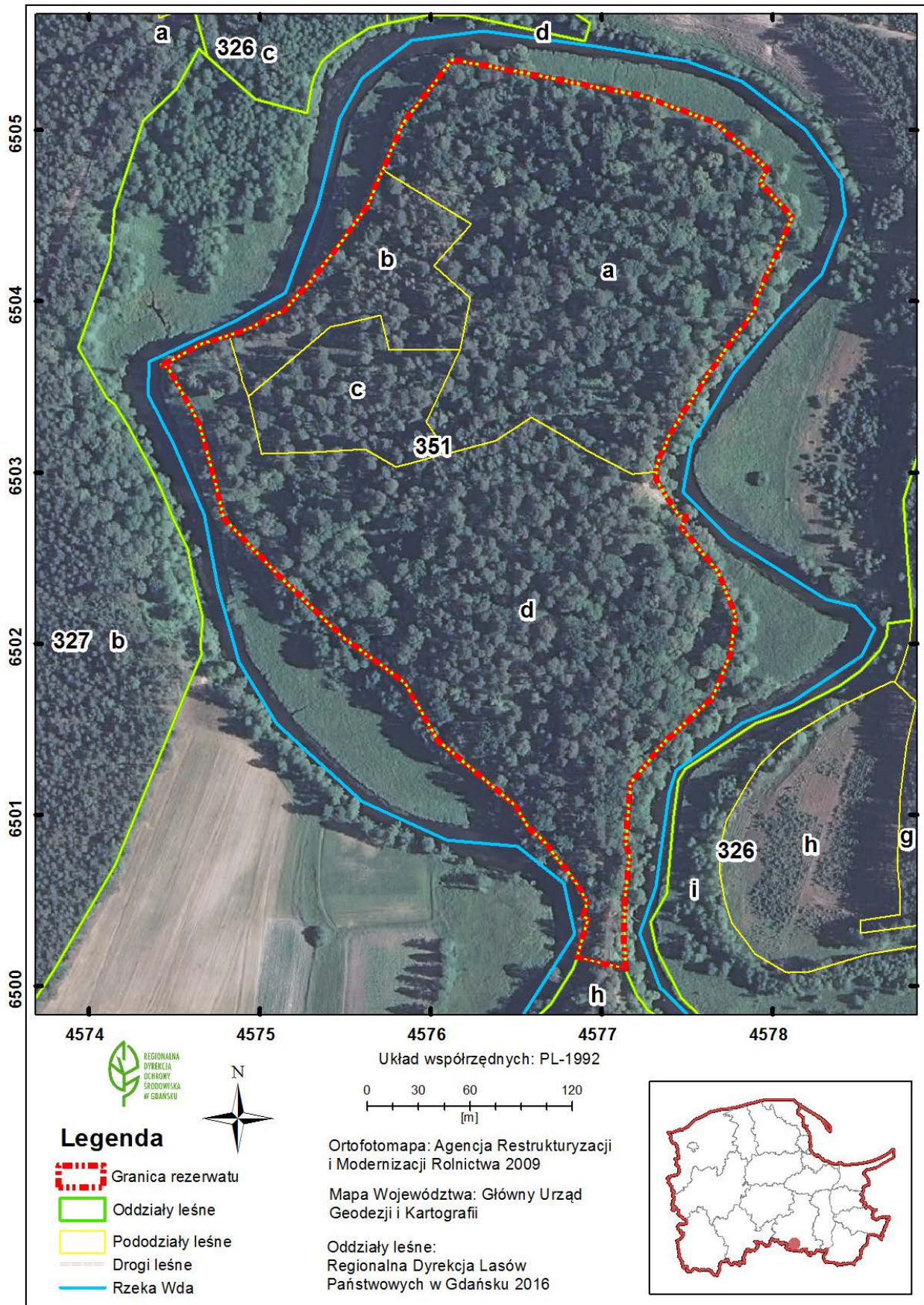
Wykaz gruntów wchodzących w skład rezerwatu.

Nadleśnictwo Lubichowo, Obręb Lubichowo, Leśnictwo Błędno ⁴⁾			Gmina Osiek, Obręb ewidencyjny Suchobrzeźnica (0010)		Własność/Zarząd
Oddział	Pododdział	Rodzaj powierzchni	Nr działki ⁵⁾	Rodzaj użytku	
351	a	D-STAN	351/1 (część)	Ls	Skarb Państwa/ Państwowe Gospodarstwo Leśne Lasy Państwowe Nadleśnictwo Lubichowo
	b	D-STAN			
	c	D-STAN			
	d	D-STAN			
	~a	DROGI L			
	~b	DROGI L			

⁴⁾ Według Planu Urządzenia Lasu Nadleśnictwa Lubichowo na lata 2012-2021.⁵⁾ Numeracja działek ewidencyjnych oraz rodzaj użytku zgodnie z Powiatowym Zasobem Geodezyjno-Kartograficznym w Starogardzie Gdańskim, 2016 r.

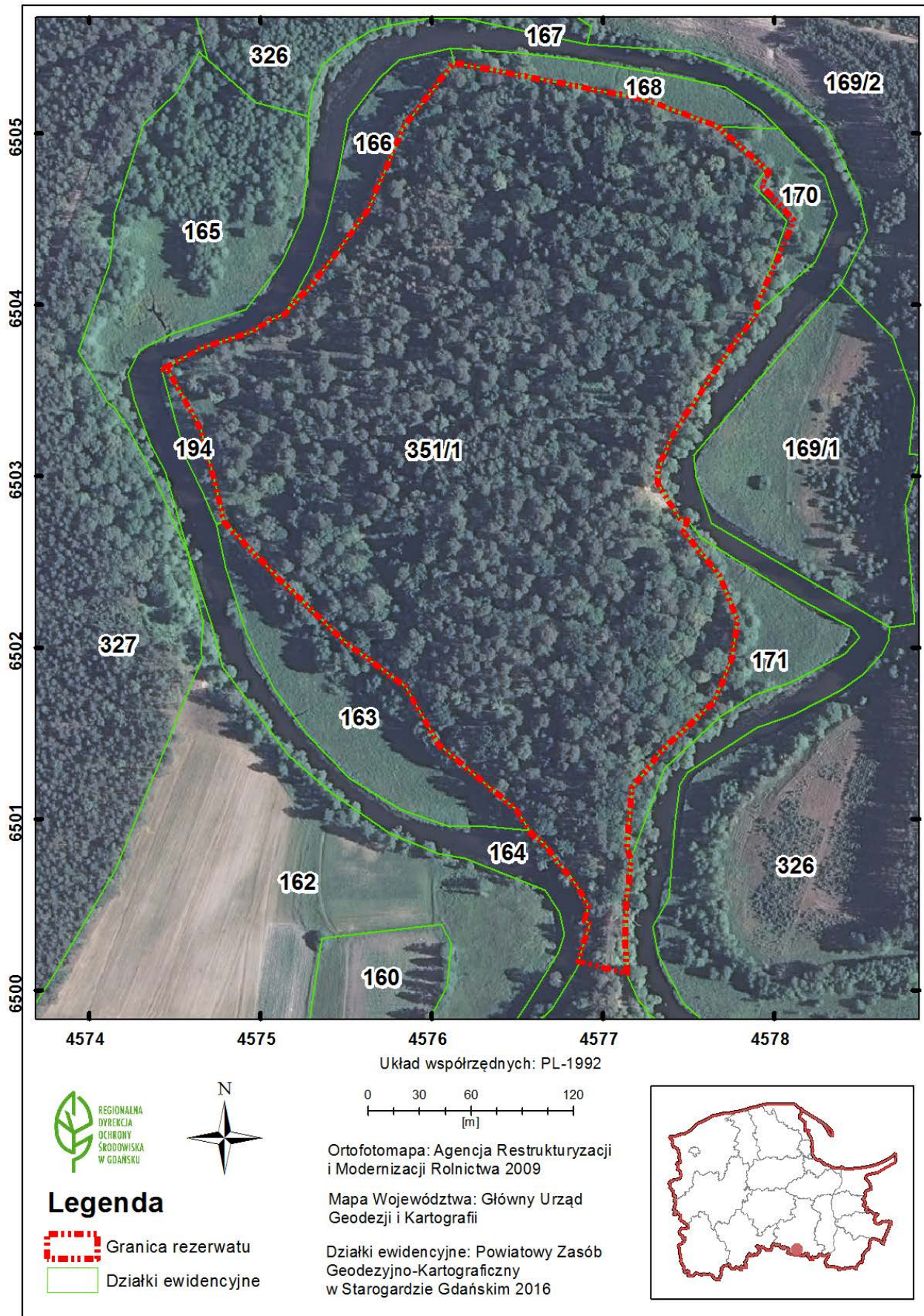
Załącznik nr 2

Położenie i przebieg granicy rezerwatu na tle mapy Nadleśnictwa Lubichowo.



Załącznik nr 3

Położenie i przebieg granicy rezerwatu na tle mapy ewidencyjnej gminy Osiek.



Załącznik nr 4

Przebieg granicy rezerwatu w postaci współrzędnych punktów jej załamania w układzie współrzędnych płaskich prostokątnych PL-1992.

Lp.	x	y
1	650029,83	457712,71
2	650009,69	457713,90
3	650012,36	457702,90
4	650012,71	457701,42
5	650013,05	457699,93
6	650016,46	457685,40
7	650019,56	457686,07
8	650029,32	457688,67
9	650038,87	457691,74
10	650040,40	457688,95
11	650048,75	457690,94
12	650057,93	457686,26
13	650066,13	457680,45
14	650073,66	457673,89
15	650081,85	457668,08
16	650086,37	457664,14
17	650088,72	457660,76
18	650092,91	457656,45
19	650105,11	457649,14
20	650143,19	457603,72
21	650177,15	457584,27
22	650195,78	457559,03
23	650203,70	457548,30
24	650240,75	457509,88
25	650273,11	457478,29
26	650294,93	457473,42
27	650328,92	457464,08
28	650361,28	457445,97
29	650362,90	457441,66
30	650364,78	457446,82
31	650374,44	457464,55
32	650380,01	457481,44
33	650384,45	457494,91
34	650390,65	457505,05
35	650394,70	457514,25
36	650403,16	457521,25
37	650408,38	457527,08
38	650433,90	457546,75
39	650455,59	457562,42
40	650475,89	457571,15
41	650476,82	457571,55
42	650487,58	457576,18
43	650504,04	457583,25
44	650541,25	457612,59
45	650533,24	457654,86
46	650525,46	457695,27
47	650519,98	457723,74
48	650504,13	457766,61
49	650477,54	457796,72
50	650469,53	457792,39
51	650468,79	457793,08
52	650449,24	457811,20
53	650400,63	457789,99
54	650394,93	457789,45
55	650373,37	457773,19
56	650356,80	457761,94
57	650338,49	457750,10
58	650337,38	457749,04
59	650335,40	457747,15
60	650331,72	457745,57
61	650320,57	457738,61
62	650313,94	457736,31
63	650309,54	457733,88
64	650302,72	457732,04
65	650300,22	457731,83
66	650296,41	457731,51
67	650291,51	457734,00
68	650274,65	457744,85
69	650274,06	457749,04
70	650267,40	457746,51
71	650241,87	457767,73
72	650216,10	457778,08
73	650193,37	457774,96
74	650192,20	457774,47
75	650168,13	457764,42
76	650141,14	457735,17
77	650118,12	457716,55
78	650082,64	457713,69
79	650076,72	457716,08
80	650049,87	457713,29
81	650029,83	457712,71