



# DZIENNIK URZĘDOWY

## WOJEWÓDZTWA POMORSKIEGO

---

Gdańsk, dnia poniedziałek, 27 listopada 2017 r.

Poz. 4039

### ZARZĄDZENIE REGIONALNEGO DYREKTORA OCHRONY ŚRODOWISKA W GDAŃSKU

z dnia 14 listopada 2017 r.

#### w sprawie rezerwatu przyrody „Las Górkowski”<sup>1)</sup>

Na podstawie art. 13 ust. 3 ustawy z dnia 16 kwietnia 2004 r. o ochronie przyrody (Dz. U. z 2016 r., poz. 2134 ze zm. <sup>2)</sup>) zarządza się, co następuje:

**§ 1.** Rezerwat przyrody pod nazwą "Las Górkowski", zwany dalej „rezerwatem”, obejmuje obszar o powierzchni 99,30 ha<sup>3)</sup>, położony na terenie gminy Wicko, w powiecie lęborskim, w województwie pomorskim.

**§ 2.** W skład rezerwatu wchodzi grunty wskazane w załączniku nr 1 do zarządzenia.

**§ 3. 1.** Położenie i przebieg granicy rezerwatu na tle mapy Nadleśnictwa Lębork przedstawia załącznik nr 2 do zarządzenia.

2. Położenie i przebieg granicy rezerwatu na tle mapy ewidencyjnej gminy Wicko przedstawia załącznik nr 3 do zarządzenia.

3. Przebieg granicy rezerwatu w postaci współrzędnych punktów jej załamania w układzie współrzędnych płaskich prostokątnych PL-1992 przedstawia załącznik nr 4 do zarządzenia.

**§ 4.** Celem ochrony w rezerwacie jest zachowanie boru bagiennego na złożu torfowym wraz występującymi zbiorowiskami roślinnymi oraz cennymi gatunkami roślin i zwierząt.

**§ 5. 1.** Dla rezerwatu przyrody określa się rodzaj: Leśny (L).

2. Dla rezerwatu określa się typ i podtyp:

- 1) ze względu na dominujący przedmiot ochrony: Biocenotyczny i fizjocenotyczny (PBf), biocenozy naturalnych i półnaturalnych (bp),
- 2) ze względu na główny typ ekosystemu: Leśny i borowy (EL), borów nizinnych (bni).

**§ 6.** Nadzór nad rezerwatem sprawuje Regionalny Dyrektor Ochrony Środowiska w Gdańsku.

---

<sup>1)</sup>Zarządzenie było poprzedzone zarządzeniem Ministra Leśnictwa i Przemysłu Drzewnego z dnia 18 maja 1984 r. w sprawie uznania za rezerwat przyrody (M.P. nr 15 poz. 108), które utraciło moc z dniem wejścia w życie ustawy z dnia 16 kwietnia 2004 r. o ochronie przyrody; jednocześnie zgodnie z art. 153 ustawy, rezerwat utworzony przed dniem wejścia w życie ustawy stał się rezerwatem w rozumieniu tejże ustawy.

<sup>2)</sup>Zmiany ustawy wynikają z Dz. U. z 2015 r. poz. 1936, z 2016 r. poz. 2249 i 2260 oraz z 2017 r. poz. 60, 132, 1074 i 1595.

<sup>3)</sup>Powierzchnia rezerwatu podana w oparciu o dane przestrzenne GIS (jako powierzchnia poligonu opisanego współrzędnymi punktów załamania granicy rezerwatu, w układzie współrzędnych płaskich prostokątnych PL-1992).

§ 7. Zarządzenie wchodzi w życie po upływie 14 dni od dnia ogłoszenia.

Regionalny Dyrektor  
Ochrony Środowiska  
w Gdańsku

**Danuta Makowska**

Załączniki do zarządzenia  
Regionalnego Dyrektora Ochrony Środowiska w Gdańsku  
z dnia 14 listopada 2017 r.

## Załącznik nr 1

Wykaz gruntów wchodzących w skład rezerwatu.

Nadleśnictwo Lębork, Obręb Leba, Leśnictwo Wrzeście <sup>4)</sup>			Gmina Wicko, Obręb ewidencyjny Wicko (0013) <sup>5)</sup>		Własność/Zarząd
Oddział	Pododdział	rodzaj powierzchni	Nr działki	rodzaj użytku	
252	a	D-STAN	252L	Ls	Skarb Państwa/ Państwowe Gospodarstwo Leśne Lasy Państwowe Nadleśnictwo Lębork
	b	D-STAN			
	c	D-STAN			
	d	D-STAN			
	f	D-STAN			
	g	D-STAN			
	h	D-STAN			
	i	D-STAN			
	j	D-STAN			
	k	D-STAN			
	l	D-STAN			
	m	D-STAN			
	n	D-STAN			
	o	Ł		ŁIII	
	p	D-STAN		Ls	
	r	D-STAN			
	s	D-STAN			
t	D-STAN				
w	D-STAN				

<sup>4)</sup> Według Planu Urządzenia Lasu Nadleśnictwa Lębork na lata 2013-2022.

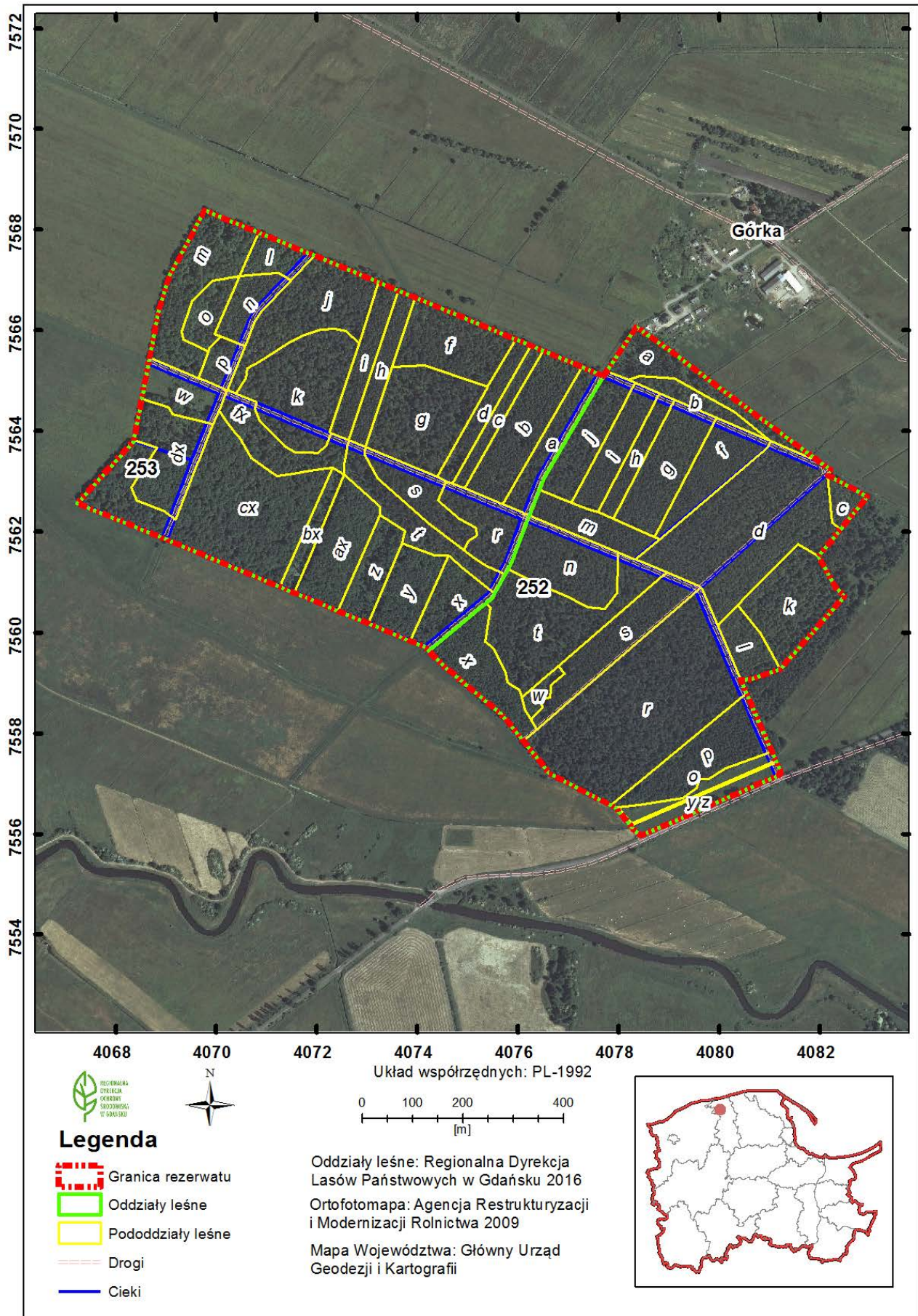
<sup>5)</sup> Numeracja działek ewidencyjnych oraz rodzaj użytku zgodnie z Powiatowym Zasobem Geodezyjno-Kartograficznym w Lęborku, 2016 r.

	x	D-STAN				
	y	ROWY-R				W/Ł
	z	Ł				ŁIII
	~a	DROGIL				Ls
	~b	ROWY				
	~c	ROWY				
	~d	DROGIL				
	~f	ROWY				
	~g	DROGIL				
	~h	ROWY				
	~i	ROWY				
	~j	ROWY				
253	a	D-STAN	253L	Ls		
	ax	D-STAN				
	b	D-STAN				
	bx	D-STAN				
	c	D-STAN				
	cx	D-STAN				
	d	D-STAN				
	dx	D-STAN				
	f	D-STAN				
	fx	D-STAN				
	g	D-STAN				
	h	D-STAN				
	i	D-STAN				
	j	D-STAN				
	k	D-STAN				
	l	D-STAN				
	m	D-STAN				
	n	D-STAN				
	o	D-STAN				
	p	D-STAN				
	r	D-STAN				

	s	D-STAN			
	t	D-STAN			
	w	SUKCESJA			
	x	D-STAN			
	y	D-STAN			
	z	D-STAN			
	~a	ROWY			
	~b	DROGIL			
	~c	ROWY			
	~d	ROWY			
	~f	ROWY			
	~g	ROWY			
	~h	ROWY			
	~i	DROGIL			
	~j	DROGIL			

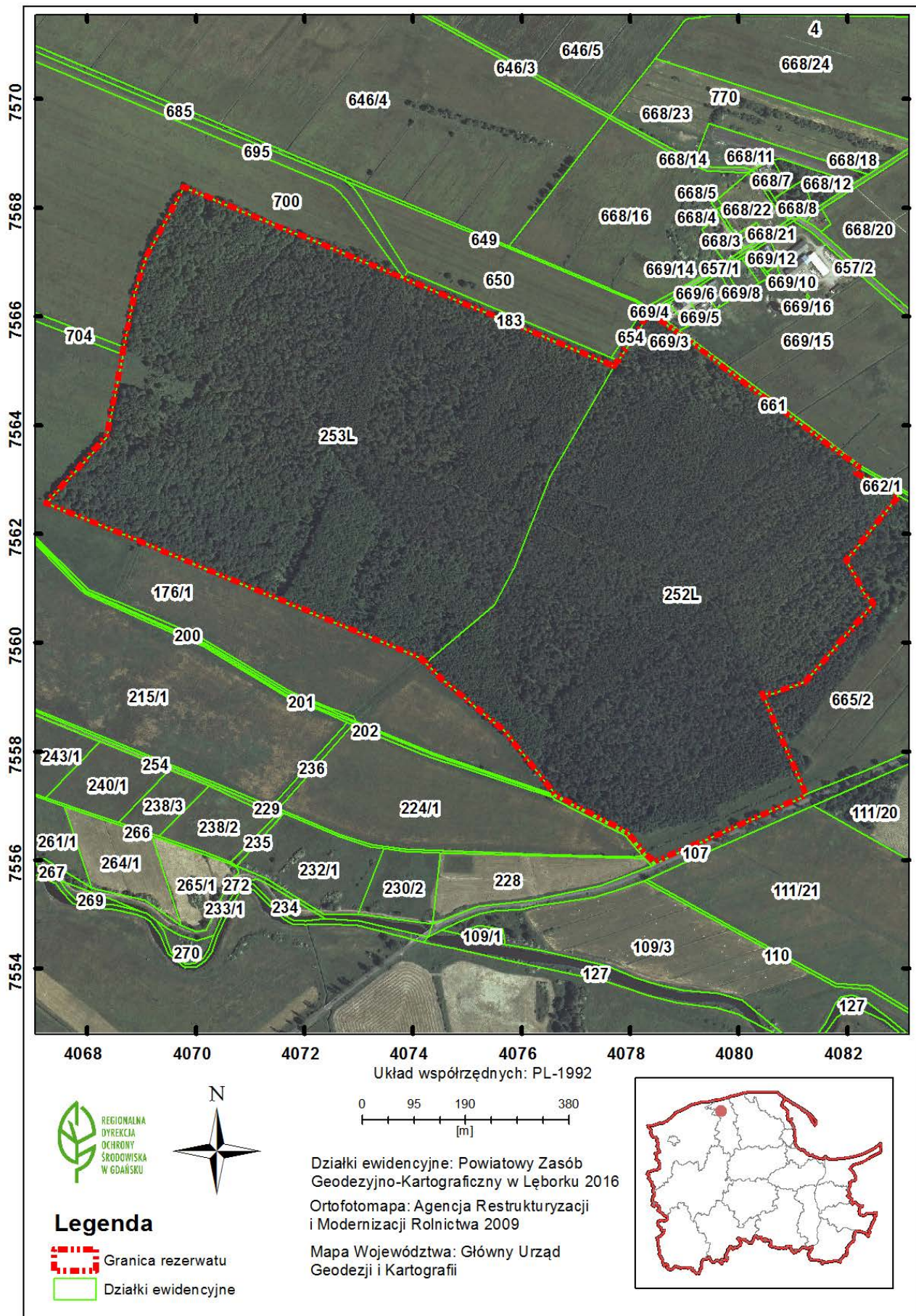
Załącznik nr 2

Położenie i przebieg granicy rezerwatu na tle mapy Nadleśnictwa Lębork.



Załącznik nr 3

Położenie i przebieg granicy rezerwatu na tle mapy ewidencyjnej gminy Wicko.



## Załącznik nr 4

Przebieg granicy rezerwatu w postaci współrzędnych punktów jej załamania w układzie współrzędnych płaskich prostokątnych PL-1992.

Lp.	x	y
1	756839,09	406976,87
2	756794,49	407084,12
3	756754,99	407179,14
4	756753,90	407181,75
5	756753,83	407181,97
6	756751,82	407187,68
7	756750,35	407191,86
8	756749,82	407193,35
9	756749,80	407193,40
10	756749,18	407194,90
11	756695,90	407322,84
12	756679,87	407361,35
13	756670,94	407382,78
14	756665,71	407395,37
15	756585,93	407587,61
16	756582,80	407595,08
17	756570,01	407625,59
18	756560,00	407649,48
19	756536,15	407706,40
20	756527,27	407727,59
21	756514,85	407757,24
22	756514,41	407758,27
23	756514,26	407758,63
24	756513,66	407760,01
25	756512,08	407763,74
26	756509,88	407768,84
27	756509,29	407770,24
28	756512,71	407772,77
29	756515,90	407775,15
30	756517,50	407776,33
31	756519,25	407777,64
32	756520,35	407778,45
33	756607,11	407835,77
34	756555,33	407910,37
35	756488,22	407997,53
36	756385,29	408137,36
37	756338,58	408200,90

38	756334,73	408206,14
39	756324,24	408220,41
40	756323,03	408222,06
41	756318,17	408219,22
42	756312,90	408216,14
43	756270,10	408295,01
44	756205,18	408242,42
45	756203,99	408241,46
46	756179,73	408221,80
47	756151,85	408197,92
48	756091,13	408231,76
49	756071,70	408249,07
50	755927,31	408122,43
51	755917,97	408096,10
52	755906,60	408064,12
53	755905,58	408043,85
54	755878,39	408055,53
55	755812,05	408084,05
56	755763,17	408105,32
57	755720,56	408123,87
58	755719,67	408122,64
59	755718,45	408120,96
60	755716,41	408118,05
61	755713,90	408114,48
62	755713,40	408113,34
63	755658,18	407986,76
64	755634,89	407936,40
65	755595,71	407843,99
66	755608,73	407829,83
67	755650,38	407794,99
68	755651,35	407793,12
69	755656,05	407784,05
70	755718,51	407663,50
71	755721,41	407661,17
72	755722,99	407659,91
73	755783,76	407611,08
74	755785,33	407609,83
75	755836,18	407568,97

76	755931,35	407454,50
77	755963,22	407422,70
78	755964,22	407421,56
79	755967,88	407417,37
80	755971,58	407413,15
81	755972,30	407412,32
82	755983,34	407385,35
83	756009,90	407320,51
84	756017,58	407302,16
85	756042,82	407241,76
86	756067,33	407183,16
87	756079,08	407154,59
88	756090,71	407126,31
89	756132,94	407023,56
90	756183,50	406903,39
91	756184,09	406902,00
92	756186,21	406896,95
93	756188,36	406891,85
94	756189,90	406888,18
95	756256,73	406723,16
96	756257,91	406724,23
97	756379,25	406834,89
98	756381,03	406835,23
99	756382,02	406835,43
100	756464,54	406851,37
101	756531,09	406864,23
102	756533,19	406864,64
103	756534,79	406864,95
104	756538,72	406865,71
105	756544,23	406866,79
106	756544,49	406866,83
107	756545,72	406867,08
108	756642,02	406885,80
109	756709,60	406906,84
110	756839,09	406976,87