



# DZIENNIK URZĘDOWY

## WOJEWÓDZTWA POMORSKIEGO

---

Gdańsk, dnia czwartek, 3 sierpnia 2017 r.

Poz. 2918

### ZARZĄDZENIE REGIONALNEGO DYREKTORA OCHRONY ŚRODOWISKA W GDAŃSKU

z dnia 5 lipca 2017 r.

#### w sprawie rezerwatu przyrody "Zielone"<sup>1)</sup>

Na podstawie art. 13 ust. 3 ustawy z dnia 16 kwietnia 2004 r. o ochronie przyrody (Dz. U. z 2016 r., poz. 2134 ze zm.<sup>2)</sup>) zarządza się, co następuje:

**§ 1.** Rezerwat przyrody pod nazwą "Zielone", zwany dalej „rezerwatem”, obejmuje obszar lasu o powierzchni 17,02 ha<sup>3)</sup>, położony na terenie gminy Krokowa, w powiecie puckim, w województwie pomorskim.

**§ 2.** W skład rezerwatu wchodzi grunty wskazane w załączniku nr 1 do zarządzenia.

**§ 3. 1.** Położenie i przebieg granicy rezerwatu na tle mapy Nadleśnictwa Wejherowo przedstawia załącznik nr 2 do zarządzenia.

2. Położenie i przebieg granicy rezerwatu na tle mapy ewidencyjnej gminy Krokowa przedstawia załącznik nr 3 do zarządzenia.

3. Przebieg granicy rezerwatu w postaci współrzędnych punktów jej załamania w układzie współrzędnych płaskich prostokątnych PL-1992 przedstawia załącznik nr 4 do zarządzenia.

**§ 4.** Celem ochrony w rezerwacie jest zachowanie populacji wiciokrzewu pomorskiego *Lonicera periclymenum* oraz umożliwienie renaturyzacji zniekształconych fitocenozy leśnych.

**§ 5. 1.** Dla rezerwatu przyrody określa się rodzaj: Florystyczny (Fl).

2. Dla rezerwatu określa się typ i podtyp:

1) ze względu na dominujący przedmiot ochrony: Florystyczny (PFl), krzewów i drzew (kd),

2) ze względu na główny typ ekosystemu: Leśny i borowy (EL), lasów nizinnych (lni).

**§ 6. 1.** Wokół rezerwatu wyznacza się otulinę obejmującą obszar o powierzchni 59,55 ha<sup>4)</sup>, położoną na terenie gminy Krokowa, w powiecie puckim, w województwie pomorskim.

---

<sup>1)</sup> Zarządzenie było poprzedzone zarządzeniem Ministra Leśnictwa i Przemysłu Drzewnego z dnia 24 listopada 1983 roku w sprawie uznania za rezerwaty przyrody (Monitor Polski Nr 39, poz. 230), które utraciło moc z dniem wejścia w życie ustawy z dnia 16 kwietnia 2004 r. o ochronie przyrody; jednocześnie zgodnie z art. 153 ustawy, rezerwat utworzony przed dniem wejścia w życie ustawy stał się rezerwatem w rozumieniu tejże ustawy.

<sup>2)</sup> Zmiany ustawy wynikają z Dz. U. z 2015 r. poz. 1936, z 2016 r. poz. 2249 i 2260 oraz z 2017 r. poz. 132 i 1074.

<sup>3)</sup> Powierzchnia rezerwatu podana w oparciu o dane przestrzenne GIS (jako powierzchnia rzutu poligonu opisanego współrzędnymi punktów załamania granicy rezerwatu, w układzie współrzędnych płaskich prostokątnych PL-1992).

<sup>4)</sup> Powierzchnia otuliny rezerwatu podana w oparciu o dane przestrzenne GIS (jako powierzchnia rzutu poligonu opisanego współrzędnymi punktów załamania granicy otuliny rezerwatu, w układzie współrzędnych płaskich prostokątnych PL-1992).

2. Położenie i obszar otuliny rezerwatu na tle mapy Nadleśnictwa Wejherowo przedstawia załącznik nr 2 do zarządzenia.

3. Położenie i obszar otuliny rezerwatu na tle mapy ewidencyjnej gminy Krokowa przedstawia załącznik nr 3 do zarządzenia.

4. Przebieg granicy otuliny rezerwatu w postaci współrzędnych punktów jej załamania w układzie współrzędnych płaskich prostokątnych PL-1992 przedstawiają załączniki nr 4 i 5 do zarządzenia.

§ 7. Nadzór nad rezerwatem sprawuje Regionalny Dyrektor Ochrony Środowiska w Gdańsku.

§ 8. Zarządzenie wchodzi w życie po upływie 14 dni od dnia ogłoszenia.

Regionalny Dyrektor  
Ochrony Środowiska  
w Gdańsku

**Danuta Makowska**

Załączniki do zarządzenia  
Regionalnego Dyrektora Ochrony Środowiska w Gdańsku  
z dnia 5 lipca 2017 r.

## Załącznik nr 1

Wykaz gruntów wchodzących w skład rezerwatu.

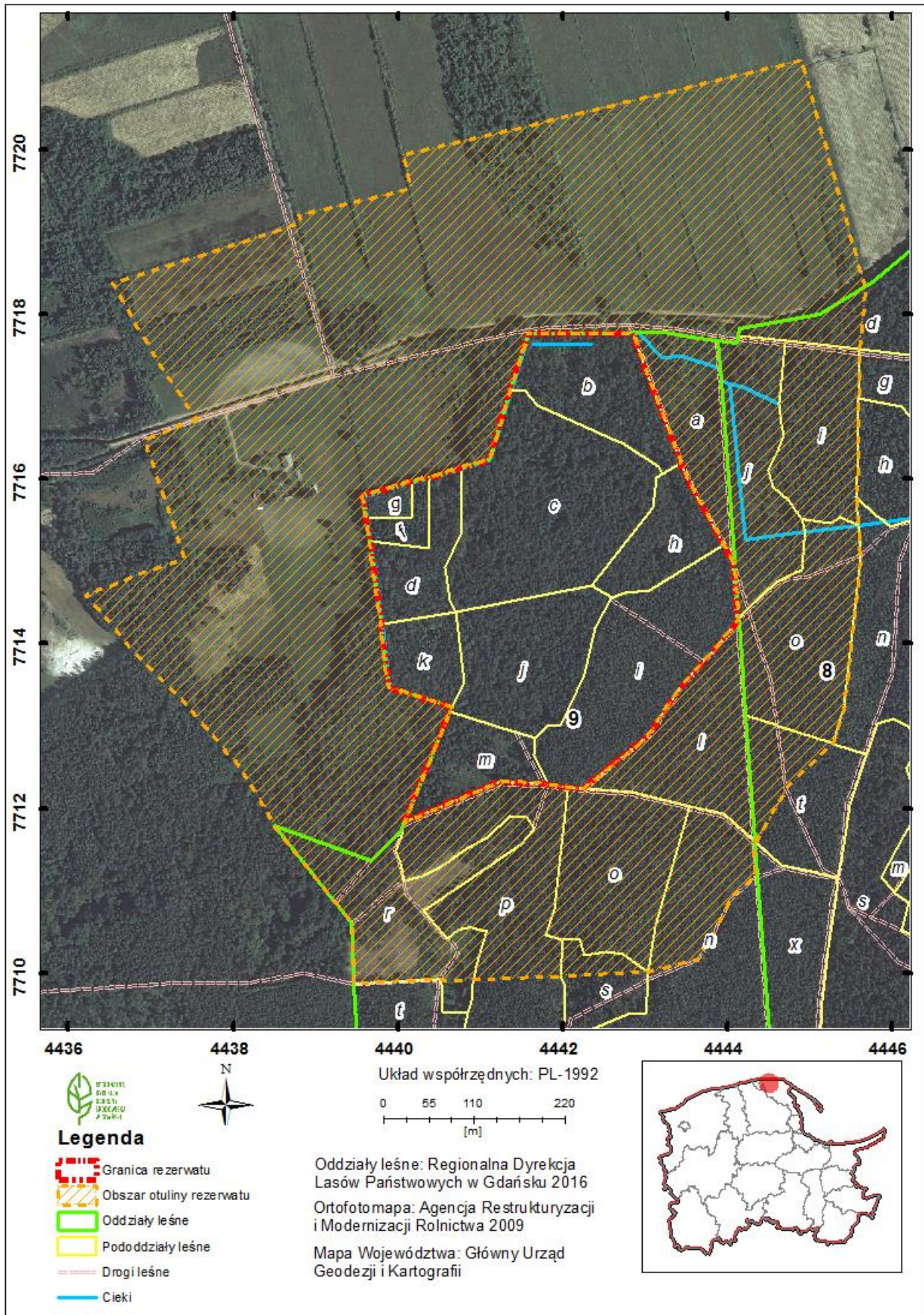
Lp.	Nadleśnictwo Wejherowo, Obręb Kolkowo, Leśnictwo Lisewo <sup>5)</sup>			Gmina Krokowa obręb Goszczyno 0003 <sup>6)</sup>		Własność /zarząd
	oddział	pododdział	rodzaj powierzchni	nr działki ewidencyjnej	rodzaj użytku	
1.	9	b	drzewostan	9	Ls	Skarb Państwa/ Państwowe Gospodarstwo Leśne Lasy Państwowe Nadleśnictwo Wejherowo
2.		c				
3.		d				
4.		f				
5.		g				
6.		h				
7.		i				
8.		j				
9.		k				
10.		m				
11.		~c	rowy			
12.		~d	drogi			
13.		~f	linie			

<sup>5)</sup> Według Planu Urządzenia Lasu Nadleśnictwa Wejherowo na lata 2015-2024.

<sup>6)</sup> Numeracja działek ewidencyjnych oraz rodzaj użytku zgodnie z danymi pochodzącymi z Internetowego Systemu Informacji Przestrzennej opartym na danych z Państwowego Zasobu Geodezyjnego i Kartograficznego w Pucku 2016 r.

Załącznik nr 2

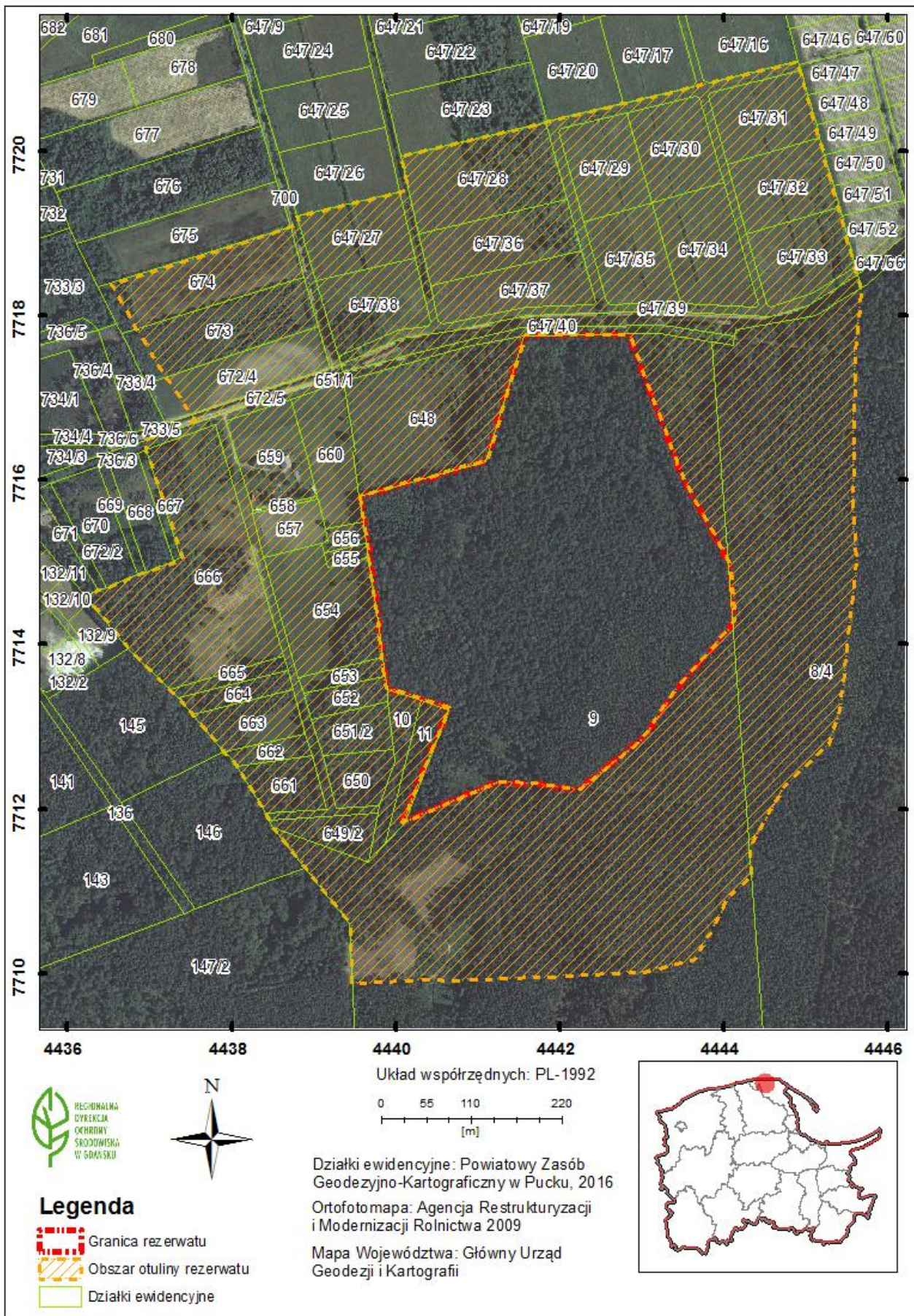
Położenie i przebieg granicy rezerwatu oraz obszar otuliny rezerwatu na tle mapy Nadleśnictwa Wejherowo.





Załącznik nr 3

Położenie i przebieg granicy rezerwatu oraz obszar otuliny rezerwatu na tle mapy ewidencyjnej gminy Krokowa.



## Załącznik nr 4

Przebieg granicy rezerwatu i wewnętrznej granicy otuliny rezerwatu w postaci współrzędnych punktów jej załamania w układzie współrzędnych płaskich prostokątnych PL-1992.

Lp.	x	y	Lp.	x	y
<b>1</b>	771256,70	444264,04	<b>42</b>	771318,47	444063,05
<b>2</b>	771287,43	444301,69	<b>43</b>	771183,48	444007,87
<b>3</b>	771346,05	444341,80	<b>44</b>	771232,93	444124,43
<b>4</b>	771378,55	444370,84	<b>45</b>	771229,99	444176,38
<b>5</b>	771378,84	444371,10	<b>46</b>	771229,91	444177,85
<b>6</b>	771379,11	444371,34	<b>47</b>	771229,15	444181,66
<b>7</b>	771427,52	444411,45	<b>48</b>	771228,90	444182,89
<b>8</b>	771429,74	444413,29	<b>49</b>	771226,64	444206,36
<b>9</b>	771489,04	444408,91	<b>50</b>	771224,84	444225,00
<b>10</b>	771495,74	444406,94	<b>51</b>	771256,70	444264,04
<b>11</b>	771495,83	444406,92			
<b>12</b>	771502,12	444405,07			
<b>13</b>	771520,74	444394,74			
<b>14</b>	771520,80	444394,70			
<b>15</b>	771520,86	444394,66			
<b>16</b>	771549,39	444378,83			
<b>17</b>	771596,96	444352,41			
<b>18</b>	771620,00	444342,85			
<b>19</b>	771620,21	444342,77			
<b>20</b>	771620,40	444342,69			
<b>21</b>	771621,74	444342,13			
<b>22</b>	771672,74	444323,23			
<b>23</b>	771724,97	444303,88			
<b>24</b>	771774,49	444285,53			
<b>25</b>	771777,73	444284,07			
<b>26</b>	771776,61	444158,87			
<b>27</b>	771776,60	444157,31			
<b>28</b>	771707,67	444136,07			
<b>29</b>	771623,51	444110,13			
<b>30</b>	771613,74	444075,81			
<b>31</b>	771602,62	444036,72			
<b>32</b>	771597,20	444017,67			
<b>33</b>	771579,81	443956,57			
<b>34</b>	771553,19	443960,56			
<b>35</b>	771525,40	443964,73			
<b>36</b>	771423,48	443980,03			
<b>37</b>	771422,20	443980,22			
<b>38</b>	771421,81	443978,26			
<b>39</b>	771346,79	443988,30			
<b>40</b>	771346,31	443989,87			
<b>41</b>	771323,46	444065,09			

## Załącznik nr 5

Przebieg zewnętrznej granicy otuliny rezerwatu w postaci współrzędnych punktów jej załamania w układzie współrzędnych płaskich prostokątnych PL-1992.

Lp.	x	y	Lp.	x	y
1	771833,99	444567,18	41	771685,12	443746,42
2	771758,58	444559,90	42	771737,68	443711,42
3	771698,39	444558,58	43	771785,97	443682,05
4	771590,57	444556,59	44	771837,56	443653,08
5	771507,89	444561,88	45	771908,34	443871,23
6	771322,68	444541,38	46	771911,88	443882,37
7	771278,36	444527,49	47	771921,94	443879,51
8	771224,78	444471,26	48	771951,15	444004,85
9	771156,65	444431,58	49	771953,46	444014,44
10	771116,77	444434,43	50	771994,80	444005,18
11	771116,14	444432,45	51	772035,48	444182,45
2	771088,41	444402,60	52	772035,81	444184,44
13	771054,99	444385,91	53	772057,97	444276,71
14	771043,91	444379,42	54	772079,43	444362,90
15	771016,65	444363,55	55	772083,45	444380,47
16	771001,10	444303,90	56	772110,12	444490,43
17	770996,26	444197,06	57	771833,99	444567,18
18	770991,95	444079,02			
19	770993,08	444051,25			
20	770987,60	443946,63			
21	771061,10	443942,74			
22	771179,27	443848,98			
23	771187,21	443845,09			
24	771195,06	443841,36			
25	771252,21	443806,63			
26	771259,32	443802,26			
27	771270,19	443789,88			
28	771315,38	443751,76			
29	771334,58	443735,06			
30	771345,89	443723,88			
31	771396,10	443673,54			
32	771459,48	443620,89			
33	771466,02	443637,72			
34	771469,68	443646,88			
35	771484,84	443685,38			
36	771489,00	443695,38			
37	771504,58	443740,35			
38	771636,21	443696,03			
39	771648,70	443693,26			
40	771672,89	443754,57			