



DZIENNIK URZĘDOWY

WOJEWÓDZTWA POMORSKIEGO

Gdańsk, dnia 7 listopada 2016 r.

Poz. 3597

ZARZĄDZENIE REGIONALNEGO DYREKTORA OCHRONY ŚRODOWISKA W GDAŃSKU

z dnia 4 listopada 2016 r.

w sprawie rezerwatu przyrody „Torfowisko Potoczek”¹⁾

Na podstawie art. 13 ust. 3 ustawy z dnia 16 kwietnia 2004 roku o ochronie przyrody (Dz. U. z 2015 poz. 1651 ze zm.²⁾) zarządza się, co następuje:

§ 1. Rezerwat przyrody „Torfowisko Potoczek”, zwany dalej „rezerwatem”, obejmuje obszar o powierzchni 15,24 ha położony w województwie pomorskim, w powiecie słupskim, w gminie Kępice.

§ 2. W skład rezerwatu wchodzi grunty wskazane w załączniku nr 1 do zarządzenia.

§ 3. 1. Celem ochrony przyrody w rezerwacie jest zachowanie ekosystemu torfowiska wysokiego i boru i lasu bagiennego oraz charakterystycznej dla nich bioty oraz cennych gatunków fauny i flory.

2. Określa się:

1) Rodzaj rezerwatu jako torfowiskowy (T);

2) typ – biocenotyczny i fizjocenotyczny (PBf), podtyp – biocenoz naturalnych

i półnaturalnych (bp) – ze względu na dominujący przedmiot ochrony;

3) typ – różnych ekosystemów (EE), podtyp – lasów i torfowisk (lt) –ze względu na dominujący typ ekosystemu.

§ 4. 1. W celu zabezpieczenia rezerwatu przed zagrożeniami zewnętrznymi wyznacza się otulinę rezerwatu o łącznej powierzchni 109,66 ha.

2. Przebieg granicy rezerwatu oraz obszar jego otuliny na mapie Nadleśnictwa Warcino przedstawia załącznik nr 2 do zarządzenia.

3. Przebieg granicy rezerwatu oraz obszar jego otuliny na mapie gminy Kępice przedstawia załącznik nr 3 do zarządzenia.

4. Wykaz współrzędnych punktów załamania granicy rezerwatu wykonanych w układzie współrzędnych płaskich prostokątnych PL-1992 przedstawia załącznik nr 4 do zarządzenia.

5. Wykaz współrzędnych punktów załamania zewnętrznej granicy otuliny rezerwatu wykonanych w układzie współrzędnych płaskich prostokątnych PL-1992 przedstawia załącznik nr 5 do zarządzenia.

¹⁾Zarządzenie było poprzedzone zarządzeniem Ministra Leśnictwa i Przemysłu Drzewnego z dnia 26 marca 1982 r. w sprawie uznania za rezerwaty przyrody (M.P. Nr 10, poz. 74), które utraciło moc z dniem wejścia w życie Ustawy z dnia 16 kwietnia 2004 r. o ochronie przyrody; jednocześnie zgodnie z art. 153 ustawy, rezerwat utworzony przed dniem wejścia w życie ustawy stał się rezerwatem w rozumieniu tejże ustawy.

²⁾Zmiany ustawy wynikają z Dz. U. z 2014 r. poz. 926, z 2015 r. poz. 1045 i 1688, z 2016 r. poz. 422 oraz z M.P. z 2015 r. poz. 1064.

6. Punkty załamania wewnętrznej granicy otuliny są jednocześnie punktami załamania granicy rezerwatu.

§ 5. Nadzór nad rezerwatem sprawuje Regionalny Dyrektor Ochrony Środowiska w Gdańsku.

§ 6. Zarządzenie wchodzi w życie po upływie 14 dni od dnia ogłoszenia.

Regionalny Dyrektor
Ochrony Środowiska w
Gdańsku

Danuta Makowska

Załączniki do zarządzenia
Regionalnego Dyrektora Ochrony Środowiska w Gdańsku
z dnia 4 listopada 2016 roku

Załącznik nr 1

Wykaz gruntów wchodzących w skład rezerwatu.

Nadleśnictwo Warcino, Obręb Obłężę, Leśnictwo Potoczek ³⁾				Powiat słupski, Gmina Kępice				Własność/ Zarząd
Oddział leśny	Pododdział leśny	Rodzaj powierzchni	Powierzchnia /ha/	Obręb	Nr działki ewidencyjnej	Rodzaj użytku	Powierzchnia /ha/	
390	c	BAGNO	0,44	Biesowice (0002)	390 (część)	N	5,82	Skarb Państwa/ Państwowe Gospodarstwo Leśne Lasy Państwowe Nadleśnictwo Warcino
	d	BAGNO	5,38			Ls	9,42	
	b	D-STAN	2,88					
	f	D-STAN	3,82					
	g	D-STAN	0,98					
	h	D-STAN	0,74					
	i	D-STAN	0,68					
	~g	ROWY	0,10					
	~h	ROWY	0,10					
	~i	ROWY	0,12					
Powierzchnia rezerwatu			15,24					

³⁾ Wg Planu Urządzenia Lasu Nadleśnictwa Warcino na lata 2016-2025.

Załącznik nr 2

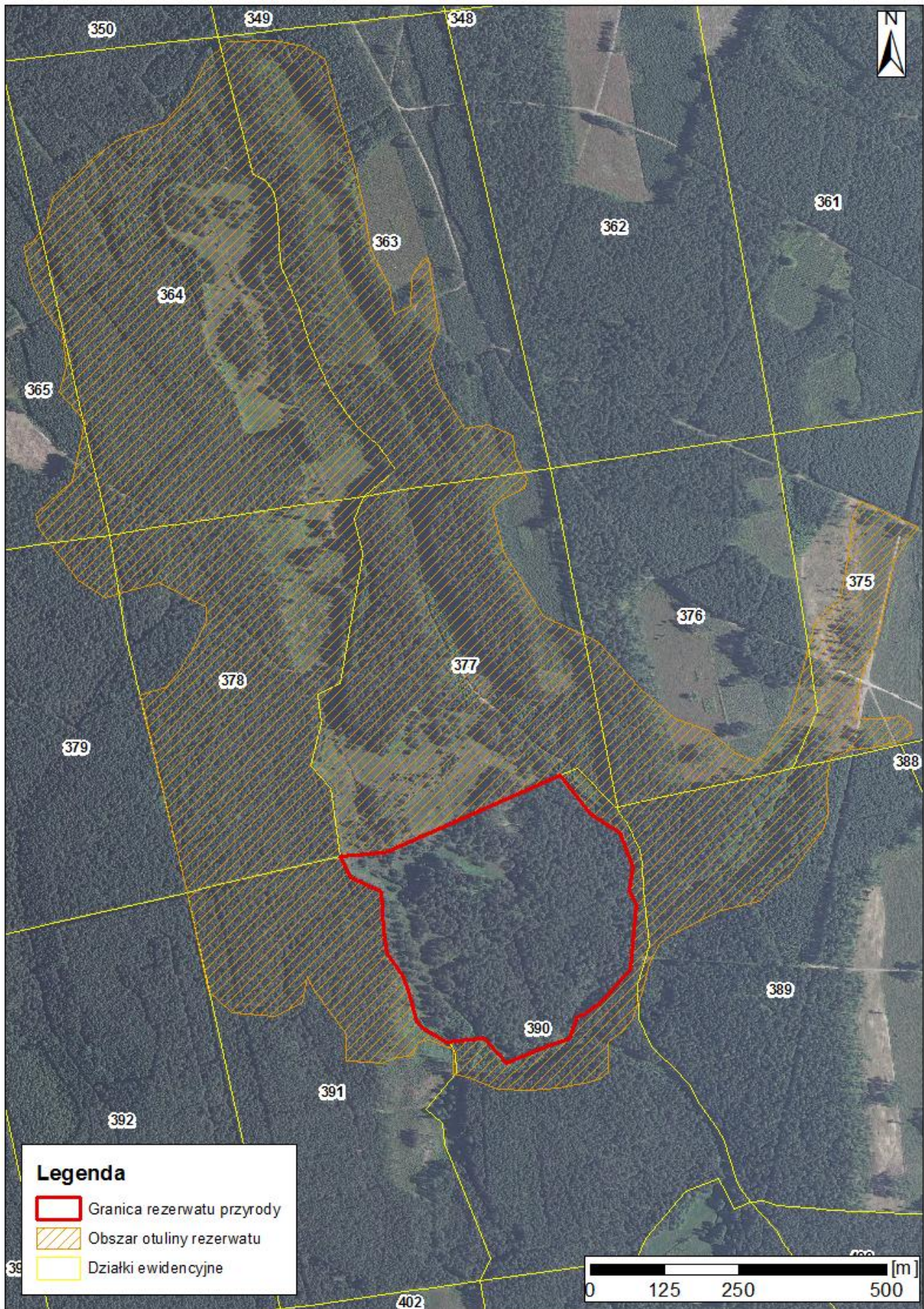
Przebieg granicy rezerwatu oraz obszar jego otuliny na mapie Nadleśnictwa Warcino⁴⁾.



⁴⁾ Wg Planu Urządzenia Lasu Nadleśnictwa Warcino na lata 2016-2025.

Załącznik nr 3

Przebieg granicy rezerwatu oraz obszar jego otuliny na mapie gminy Kępice.



Załącznik nr 4

Wykaz współrzędnych punktów załamania granicy rezerwatu wykonanych w układzie współrzędnych płaskich prostokątnych PL-1992.

Lp.	x	y
1	701719,84	366493,60
2	701682,97	366479,73
3	701668,14	366439,68
4	701640,54	366371,40
5	701648,31	366364,89
6	701684,31	366334,33
7	701683,29	366329,94
8	701676,47	366271,09
9	701676,46	366271,09
10	701698,09	366234,38
11	701711,92	366221,25
12	701763,05	366207,57
13	701790,55	366197,07
14	701825,18	366171,99
15	701864,28	366164,29
16	701930,04	366162,03
17	701955,39	366109,49
18	701990,15	366092,53
19	701996,56	366163,49
20	701996,93	366167,53
21	702126,84	366462,48
22	702061,79	366513,77
23	702030,28	366563,88
24	701971,97	366586,89
25	701933,52	366581,21
26	701908,31	366592,87
27	701867,17	366589,18
28	701799,26	366583,10
29	701743,79	366532,36
30	701721,42	366503,05
31	701719,84	366493,60

Załącznik nr 5

Wykaz współrzędnych punktów załamania zewnętrznej granicy otuliny rezerwatu wykonanych w układzie współrzędnych płaskich prostokątnych PL-1992.

Lp.	x	y						
1	702952,59	366175,46	43	702214,87	367055,32	86	701720,93	365982,37
2	702906,76	366183,78	44	702197,41	367056,11	87	701726,80	365908,06
3	702920,52	366210,23	45	702184,50	367034,32	88	701762,21	365869,98
4	702969,20	366213,41	46	702173,60	366989,43	89	701929,54	365832,72
5	702995,66	366228,23	47	702171,22	366956,10	90	702262,11	365753,47
6	703000,95	366240,93	48	702155,34	366919,58	91	702276,28	365797,77
7	702881,36	366257,86	49	702117,24	366914,82	92	702300,09	365816,82
8	702834,79	366241,98	50	702060,89	366915,62	93	702341,41	365844,45
9	702782,94	366257,86	51	702036,77	366907,67	94	702388,18	365866,28
10	702712,34	366301,66	52	701989,71	366874,78	95	702411,46	365866,28
11	702718,38	366341,47	53	701956,90	366851,32	96	702452,73	365786,90
12	702701,44	366382,74	54	701941,82	366828,30	97	702426,28	365693,77
13	702665,46	366388,04	55	701915,63	366799,73	98	702457,03	365648,66
14	702627,62	366406,82	56	701897,16	366729,52	99	702540,58	365584,76
15	702611,49	366403,91	57	701879,37	366695,65	100	702568,09	365577,35
16	702592,22	366363,78	58	701864,67	366667,67	101	702623,13	365638,73
17	702577,62	366350,46	59	701854,30	366647,93	102	702724,99	365660,43
18	702504,59	366366,87	60	701843,40	366631,45	103	702774,47	365617,57
19	702395,58	366434,60	61	701806,89	366614,78	104	702816,07	365629,34
20	702353,25	366526,68	62	701767,20	366603,67	105	702871,84	365622,86
21	702274,93	366597,59	63	701715,60	366585,41	106	702914,17	365593,23
22	702222,02	366656,85	64	701697,33	366570,80	107	702959,68	365571,00
23	702201,91	366716,12	65	701676,20	366543,90	108	702989,31	365563,59
24	702163,75	366760,52	66	701624,12	366544,60	109	703018,94	365558,30
25	702151,11	366792,32	67	701614,20	366531,51	110	703029,53	365574,18
26	702162,78	366806,80	68	701609,38	366513,08	111	703060,22	365595,34
27	702236,83	366855,29	69	701598,71	366460,15	112	703103,40	365606,47
28	702344,78	366884,39	70	701594,77	366412,23	113	703169,54	365675,53
29	702387,91	366893,39	71	701596,34	366356,88	114	703201,03	365719,18
30	702428,39	366937,31	72	701616,58	366307,67	115	703230,13	365793,27
31	702492,47	366948,97	73	701622,54	366282,66	116	703276,44	365836,92
32	702564,92	366958,48	74	701663,81	366281,87	117	703331,15	365863,10
33	702590,79	366972,38	75	701679,69	366243,37	118	703366,08	365900,14
34	702556,46	367047,04	76	701676,91	366223,53	119	703368,19	365979,52
35	702547,06	367069,24	77	701654,29	366214,40	120	703357,61	366032,43
36	702514,91	367043,41	78	701649,39	366181,86	121	703337,50	366066,30
37	702486,01	367027,53	79	701640,00	366160,82	122	703256,01	366088,53
38	702362,78	367002,10	80	701642,78	366137,01	123	703157,59	366116,04
39	702285,52	366968,80	81	701645,56	366100,90	124	703078,21	366132,98
40	702222,02	366964,03	82	701689,99	366101,64	125	703015,77	366142,50
41	702223,61	367005,31	83	701764,08	366048,72	126	702952,59	366175,46
42	702226,78	367038,65	84	701787,89	366036,82			
			85	701744,77	366027,34			