



DZIENNIK URZĘDOWY

WOJEWÓDZTWA POMORSKIEGO

Gdańsk, dnia 18 lipca 2016 r.

Poz. 2552

ZARZĄDZENIE REGIONALNEGO DYREKTORA OCHRONY ŚRODOWISKA W GDAŃSKU

z dnia 4 lipca 2016 r.

zmieniające zarządzenie w sprawie ustanowienia planu ochrony dla rezerwatu przyrody „Jar Rzeki Raduni”

Na podstawie art. 19 ust. 6 ustawy z dnia 16 kwietnia 2004 roku o ochronie przyrody (Dz. U. z 2015 r. poz. 1651 ze zm.¹⁾) zarządza się, co następuje:

§ 1. W zarządzeniu Nr 28/2012 Regionalnego Dyrektora Ochrony Środowiska w Gdańsku z dnia 28 września 2012 r. w sprawie ustanowienia planu ochrony dla rezerwatu przyrody „Jar Rzeki Raduni” (Dz. Urz. Woj. Pom. z 2012 r. poz. 3434) wprowadza się następujące zmiany:

1) § 3 otrzymuje brzmienie:

„§ 3. 1. Mapę obszaru Natura 2000 Jar Rzeki Raduni PLH220011 tożsamego z obszarem rezerwatu stanowi załącznik nr 1 do zarządzenia.

2. Opis granic obszaru Natura 2000 Jar Rzeki Raduni PLH220011 tożsamego z obszarem rezerwatu stanowi załącznik nr 2 do zarządzenia.”;

2) uchyla się § 10;

3) załącznik nr 1 otrzymuje brzmienie jak załącznik nr 1 do niniejszego zarządzenia;

4) załącznik nr 2 otrzymuje brzmienie jak załącznik nr 2 do niniejszego zarządzenia;

5) załącznik nr 6 otrzymuje brzmienie jak załącznik nr 3 do niniejszego zarządzenia;

6) załącznik nr 7 otrzymuje brzmienie jak załącznik nr 4 do niniejszego zarządzenia.

¹⁾ Zmiany ustawy wynikają z Dz. U. z 2014 r. poz. 926, z 2015 r. poz. 1045 i 1688, z 2016 r. poz. 422 oraz z M.P. z 2015 r. poz. 1064.

§ 2. Zarządzenie wchodzi w życie po upływie 14 dni od dnia ogłoszenia.

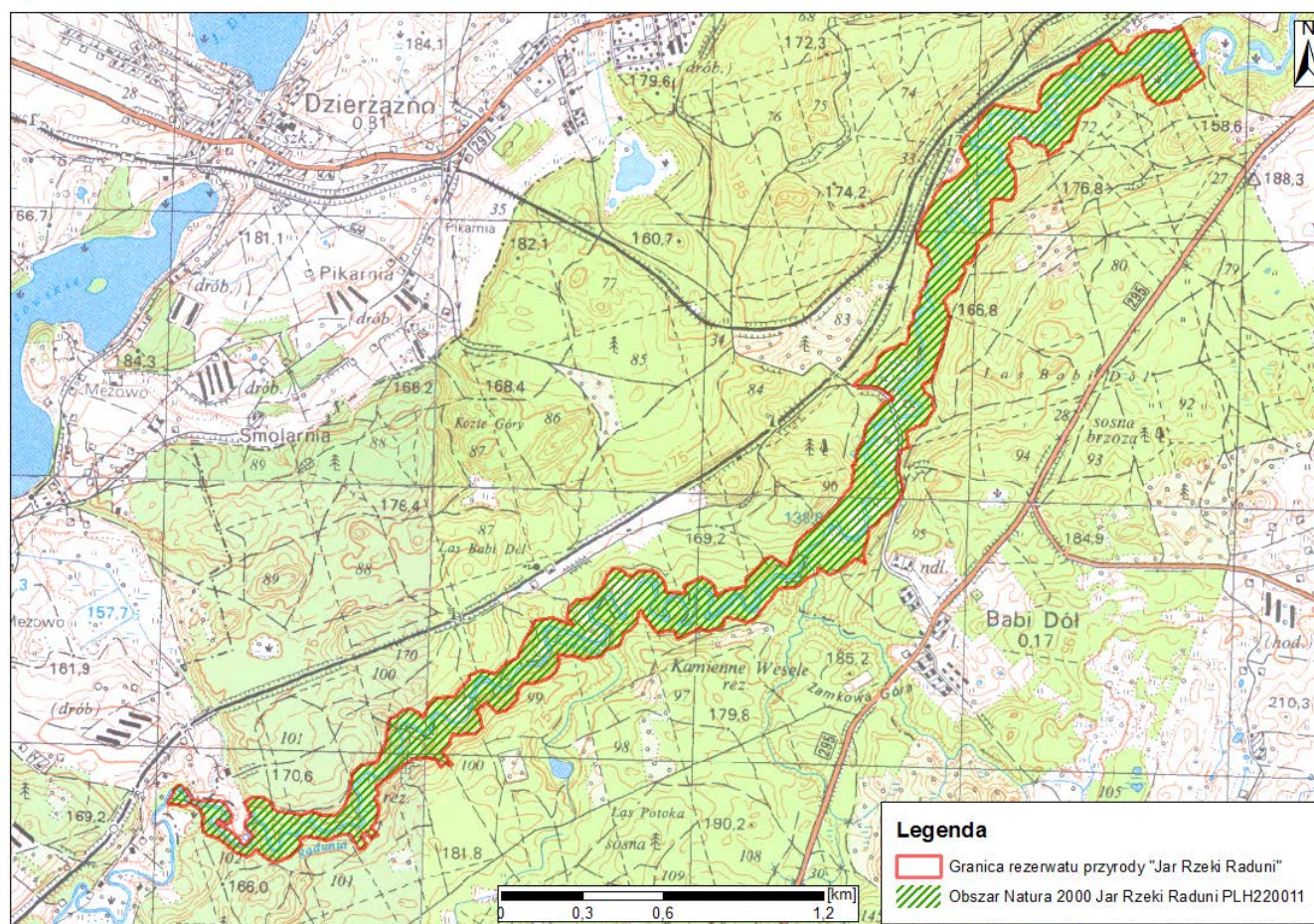
Regionalny Dyrektor
Ochrony Środowiska w
Gdańsku

Danuta Makowska

**Załączniki do zarządzenia
Regionalnego Dyrektora
Ochrony Środowiska w Gdańsku
z dnia 4 lipca 2016 r.**

Załącznik nr 1

Mapa obszaru Natura 2000 Jar Rzeki Raduni PLH220011 tożsamego z obszarem rezerwatu.



Załącznik nr 2

Opis granic obszaru Natura 2000 Jar Rzeki Raduni PLH220011 tożsamego z obszarem rezerwatu.

Wykaz współrzędnych punktów załamania wierzchołków granicy obszaru Natura 2000 Jar Rzeki Raduni PLH220011 tożsamego z obszarem rezerwatu wykonanych w układzie współrzędnych płaskich prostokątnych PL- 1992.

Nr punktu	x	y	Nr punktu	x	y	Nr punktu	x	y	Nr punktu	x	y
1	717034,44	455565,65	134	715170,11	453797,06	267	714541,159	452466,003	400	715803,4	454830,73
2	717046,69	455562,08	135	715170,17	453794,99	268	714537,881	452472,04	401	715825,18	454833,75
3	717073,7	455554,23	136	715171,9	453737,25	269	714517,355	452514,646	402	715864,48	454839,19
4	717073,42	455552,23	137	715146,79	453740,83	270	714510,455	452521,028	403	715879,65	454836,45
5	717073,13	455550,11	138	715113,31	453733,66	271	714491,308	452538,45	404	715882,63	454835,91
6	717075,81	455533,89	139	715092,39	453713,93	272	714474,749	452553,63	405	715884,97	454843,24
7	717070,92	455510,95	140	715084,62	453695,4	273	714463,019	452564,669	406	715937,93	454854,97
8	717086,2	455490,95	141	715065,49	453646,38	274	714462,846	452565,532	407	715970,93	454873,73
9	717102,35	455481	142	715065,49	453632,909	275	714491,136	452598,823	408	716025,47	454883,79
10	717102,64	455445,27	143	715065,49	453632,559	276	714498,553	452598,651	409	716068,36	454915,56
11	717087,02	455422,17	144	715065,49	453610,52	277	714530,637	452571,914	410	716106,29	454948,46
12	717049,84	455428,48	145	715040,98	453587,8	278	714542,884	452568,292	411	716120,25	454960,57
13	717031,55	455413,65	146	715005,12	453584,22	279	714549,266	452570,362	412	716124,66	454979,19
14	717002,22	455427,45	147	714980,61	453563,29	280	714560,478	452584,506	413	716124,44	454989,01
15	717000,84	455428,05	148	714964,47	453544,16	281	714567,291	452592,447	414	716131,75	454983,69
16	716965,99	455443,32	149	714962,08	453534,6	282	714622,56	452564,93	415	716134,16	454981,93
17	716947,5	455443,2	150	714957,89	453506,51	283	714642,57	452595,77	416	716141,32	454976,73
18	716903,9	455442,93	151	714994,36	453471,24	284	714638,71	452638,93	417	716164,84	454940,78
19	716871,34	455429,63	152	714989,22	453463,87	285	714622,78	452664,88	418	716173,26	454922,57
20	716875,19	455377,47	153	714988,01	453462,13	286	714597,35	452675,15	419	716174,33	454909,42
21	716869,59	455355,76	154	714966,86	453431,78	287	714588,1	452689,54	420	716175,49	454869,25
22	716808,01	455354,12	155	714942,95	453444,93	288	714581,37	452739,75	421	716178,06	454849,02
23	716804,88	455354,04	156	714901,7	453456,29	289	714581,08	452741,92	422	716180,14	454837,4

24	716751,62	455352,61	157	714891,54	453445,53	290	714575,77	452781,51	423	716219,16	454883,42
25	716716,45	455300,91	158	714877,72	453432,57	291	714585,79	452818,51	424	716237,28	454914,31
26	716701,52	455304,89	159	714876,47	453413,46	292	714573,97	452856,53	425	716279,29	454931,19
27	716698,48	455303,63	160	714879,79	453391,03	293	714573,71	452905,6	426	716304	454953,84
28	716637,9	455278,57	161	714874,39	453364,44	294	714606,08	452942,86	427	716332,14	455011,61
29	716632,07	455251,68	162	714878,13	453344,08	295	714673,91	452964,18	428	716333,07	455013,51
30	716604,44	455256,21	163	714861,1	453337,02	296	714727,6	452966,75	429	716333,24	455035,8
31	716537,14	455222,56	164	714853,2	453336,18	297	714728,31	452967,53	430	716365,36	455047,74
32	716523,01	455203,04	165	714835,87	453335,35	298	714761,52	453003,74	431	716398,31	455044,04
33	716499,45	455175,45	166	714823,6	453322,77	299	714767,17	453038,68	432	716398,77	455044,37
34	716463,39	455188,22	167	714812,59	453302,95	300	714776,16	453066,17	433	716424,67	455062,98
35	716434,84	455198,33	168	714785,97	453322,83	301	714794,66	453071,31	434	716456,79	455065,45
36	716408,6	455191,6	169	714785,08	453323,51	302	714817,08	453080,62	435	716472,06	455075,18
37	716374,94	455183,53	170	714761,63	453341,01	303	714820,02	453081,84	436	716486,83	455086,42
38	716306	455166,44	171	714761,85	453338,97	304	714856,32	453098,8	437	716525,05	455092,2
39	716293,02	455160,64	172	714764,15	453317,73	305	714917,46	453099,83	438	716555,56	455108,58
40	716277,93	455153,9	173	714753,14	453296,97	306	714918,99	453100,84	439	716599,88	455117,57
41	716236,99	455143,3	174	714781,42	453285,42	307	714935,7	453111,9	440	716624,29	455134,28
42	716194,84	455131,31	175	714782,39	453285,02	308	714946,75	453136,82	441	716666,36	455118,86
43	716181,75	455096,42	176	714789	453242,86	309	714966,79	453159,43	442	716685,63	455118,22
44	716150,51	455108,78	177	714784,6	453195,05	310	714969,36	453186,41	443	716710,16	455076,11
45	716135,23	455133,49	178	714783,99	453194,25	311	714957,28	453212,1	444	716741	455077,883
46	716110,721	455137,233	179	714765,46	453169,92	312	714941,87	453235,99	445	716744,61	455078,09
47	716110,653	455137,244	180	714721,49	453112,19	313	714992,22	453256,54	446	716778,75	455091,57
48	716087,63	455140,76	181	714720,19	453110,49	314	715010,46	453280,95	447	716780,72	455088,15
49	716054,92	455119,32	182	714707,21	453093,44	315	715013,29	453304,59	448	716825,06	455108,73
50	716054,4	455119,04	183	714684,87	453067,01	316	715017,14	453326,17	449	716875,88	455140,13
51	716030,93	455106,6	184	714679,53	453055,06	317	715015,34	453352,63	450	716877,89	455135,52
52	716024,36	455072,93	185	714660,65	453066,38	318	715036,67	453363,16	451	716909,3	455159,01

53	716023,41	455071,05	186	714648,7	453063,87	319	715040,6	453367,25	452	716910,073	455159,59
54	716012,03	455048,45	187	714635,17	453053,49	320	715054,91	453382,17	453	716910,22	455159,7
55	716002,95	455038,64	188	714609,06	453064,51	321	715079,22	453403,26	454	716925,201	455167,7
56	715947,87	455047,56	189	714587,87	453065,43	322	715080,09	453404,01	455	716939,19	455175,17
57	715939,87	455024,9	190	714580,12	453065,76	323	715097,81	453406,58	456	716940,74	455186,63
58	715938,02	455016,28	191	714541,11	453054,12	324	715105,98	453428,15	457	716943,23	455195,445
59	715932,37	455016,66	192	714528,53	453039,33	325	715106,69	453430,03	458	716945,53	455203,59
60	715865,66	455001,48	193	714495,81	453063,87	326	715114,26	453450	459	716962,13	455227,92
61	715848,53	455011,81	194	714495,63	453063,48	327	715101,15	453504,72	460	716973,13	455241,25
62	715844,96	455013,17	195	714485,12	453040,59	328	715130,18	453526,05	461	716974,57	455242,99
63	715826,87	455020,03	196	714510,51	453027,14	329	715142,55	453543,01	462	717006	455268,11
64	715803,25	455022,5	197	714504,62	453006,53	330	715143,29	453544,03	463	717065,41	455235,92
65	715789,02	455022,75	198	714494,24	453003,15	331	715153,56	453570,75	464	717088,84	455246
66	715769,84	455016,96	199	714465,49	453019,57	332	715160,24	453585,13	465	717112,85	455261,62
67	715731,2	454994,64	200	714453,08	453018,53	333	715224,73	453611,6	466	717137,95	455290,9
68	715720,73	454989,98	201	714442,21	452992,67	334	715246,91	453625,53	467	717182,264	455319,116
69	715706,57	454976,23	202	714503,93	452962,17	335	715253,76	453629,84	468	717194,41	455326,85
70	715689,83	454946,4	203	714503,01	452931,87	336	715301,9	453650,76	469	717227,21	455364,63
71	715661,45	454927,11	204	714480,06	452873,11	337	715302,83	453651,16	470	717202,1	455509,6
72	715644,35	454900,19	205	714490,16	452832,25	338	715304,14	453659,88	471	717202,95	455516,26
73	715594,51	454890	206	714491,94	452807,32	339	715312,53	453715,64	472	717203,2	455518,27
74	715552,33	454875,74	207	714492,45	452800,12	340	715312,83	453717,62	473	717217,32	455537,59
75	715547,49	454876,88	208	714490,62	452781,76	341	715284,07	453792,21	474	717238,6	455526,62
76	715513,18	454884,95	209	714487,51	452771,85	342	715313,1	453771,4	475	717296,6	455541,85
77	715514,92	454882,48	210	714457,03	452781,04	343	715347,74	453778,52	476	717336,92	455579,47
78	715527,68	454864,37	211	714455,54	452779,4	344	715349,33	453778,85	477	717351,03	455611,51
79	715530,46	454844,4	212	714418,83	452738,95	345	715378,87	453806,34	478	717371,85	455641,73
80	715485,31	454784,82	213	714417,97	452737,21	346	715384,78	453862,86	479	717386,41	455678,46
81	715484,79	454783,57	214	714402,07	452705,01	347	715423,32	453900,62	480	717412,49	455680,61

82	715480,371	454773,02	215	714401,09	452684,24	348	715466,74	453920,4	481	717420,98	455695,35
83	715480,227	454772,676	216	714401,46	452673,42	349	715488,59	453939,16	482	717463,67	455763,56
84	715470,72	454749,98	217	714408,95	452655,16	350	715493,97	453943,78	483	717470,97	455795,59
85	715485,79	454728,33	218	714428,72	452624,65	351	715493,71	453958,17	484	717418,75	455829,61
86	715497,73	454704,99	219	714450,2	452614,34	352	715482,15	453985,4	485	717422,03	455853,97
87	715477,38	454705,76	220	714435,59	452599,3	353	715468,54	453999,02	486	717430,46	455857,25
88	715466,78	454684,66	221	714423,13	452588,56	354	715469,56	454012,38	487	717439,6	455863,88
89	715466,1	454683,31	222	714418,83	452575,23	355	715482,92	454031,39	488	717441,75	455865,44
90	715452,88	454656,98	223	714424,42	452562,77	356	715485,26	454038,29	489	717478,24	455898,94
91	715452,36	454655,95	224	714433,87	452533,55	357	715485,91	454040,19	490	717502,13	455954,22
92	715434,52	454643,24	225	714469,97	452490,15	358	715487,55	454058,88	491	717500,25	456018,39
93	715423,46	454621,12	226	714482,34	452473,89	359	715483,95	454088,94	492	717516,9	456058,96
94	715421,51	454588,6	227	714498,33	452429,99	360	715482,92	454098,44	493	717517,24	456062,79
95	715416,96	454559,33	228	714512,94	452417,96	361	715464,98	454119,31	494	717517,42	456064,88
96	715388,768	454535,786	229	714514,23	452412,37	362	715456,2	454129,53	495	717430,31	456098,33
97	715388,649	454535,687	230	714518,42	452411,81	363	715427,94	454136,72	496	717413,9	456106,46
98	715357,76	454509,89	231	714540,01	452408,93	364	715427,85	454136,72	497	717379,15	456123,68
99	715332,104	454492,265	232	714569,23	452414,52	365	715403,54	454137,24	498	717369,05	456128,88
100	715332,033	454492,216	233	714604,47	452393,46	366	715403,02	454161,39	499	717364,84	456130,43
101	715328,05	454489,48	234	714604,1	452391,97	367	715406,19	454179,92	500	717329,55	456149,48
102	715327,33	454488,984	235	714602,71	452386,42	368	715406,36	454180,91	501	717328,23	456147,95
103	715327,319	454488,976	236	714604,47	452385,83	369	715398,4	454199,67	502	717307,33	456123,59
104	715325,86	454487,97	237	714609,504	452379,443	370	715403,79	454212,51	503	717276,98	456079,48
105	715307,35	454475,25	238	714609,578	452379,349	371	715432,63	454204,81	504	717278,6	456062,89
106	715292,06	454440,78	239	714620,39	452365,63	372	715433,6	454204,55	505	717253,11	456053,99
107	715308	454407,6	240	714611,36	452346,06	373	715448,66	454246,59	506	717245,01	456043,87
108	715310,92	454362,4	241	714614,219	452299,894	374	715463,68	454273,94	507	717226,4	455977,1
109	715272,87	454347,44	242	714614,226	452299,774	375	715443,85	454307	508	717253,51	455941,49
110	715260,51	454293,45	243	714614,97	452287,76	376	715428,22	454321,13	509	717263,63	455934,61

111	715272,54	454262,87	244	714615,05	452286,62	377	715427,22	454321,27	510	717299,65	455917,21
112	715231,56	454184,49	245	714617,518	452277,537	378	715390,96	454326,24	511	717319,22	455918,57
113	715261,16	454167,58	246	714640,339	452292,184	379	715415,6	454364,1	512	717328,78	455919,23
114	715261,49	454133,1	247	714657,711	452299,337	380	715424,31	454415,8	513	717339,3	455914,37
115	715253,03	454112,61	248	714672,698	452303,083	381	715430,93	454439,24	514	717334,9	455907,06
116	715269,61	454094,35	249	714687,344	452319,433	382	715461,04	454439,24	515	717326,32	455892,82
117	715274,03	454091,13	250	714684,96	452332,717	383	715462,18	454439,24	516	717325,62	455890,93
118	715321,33	454056,67	251	714669,632	452350,429	384	715472,13	454450,87	517	717306,52	455839,1
119	715334,99	454051,79	252	714652,261	452355,197	385	715473,58	454452,57	518	717295,6	455806,33
120	715338,57	454044,31	253	714634,549	452367,8	386	715504,86	454489,13	519	717274,28	455787,54
121	715327,84	454033,58	254	714629,099	452403,905	387	715528,9	454505,66	520	717261,61	455776,38
122	715291,41	454030,65	255	714627,055	452447,844	388	715538,37	454532,91	521	717244,21	455762,22
123	715290,38	454029,86	256	714626,888	452477,56	389	715538,82	454534,21	522	717230,04	455752,51
124	715264,74	454010,16	257	714619,299	452491,877	390	715509,67	454586,51	523	717225,19	455748,05
125	715255,31	453982,19	258	714611,709	452498,949	391	715509,67	454592,51	524	717209,4	455720,13
126	715207,17	453967,23	259	714610,674	452498,949	392	715558,65	454616,71	525	717195,64	455692,61
127	715196,59	453933,17	260	714572,38	452519,131	393	715586,9	454624,07	526	717182,14	455686,93
128	715195,77	453930,54	261	714548,749	452515,508	394	715619,06	454654,12	527	717090,83	455648,51
129	715190,91	453914,87	262	714542,884	452496,879	395	715654,22	454701,46	528	717086,79	455621,39
130	715167,17	453901,53	263	714547,369	452482,735	396	715696,9	454741,73	529	717065,34	455612,49
131	715165,54	453872,26	264	714554,958	452472,557	397	715728,24	454771,07	530	717034,44	455565,65
132	715156,43	453832,25	265	714548,921	452464,45	398	715789,39	454819,61	531	717065,34	455612,49
133	715170,109	453797,063	266	714547,196	452463,243	399	715791,4	454821,21	532	717034,44	455565,65

Załącznik nr 3

Działania ochronne na obszarze ochrony czynnej, z podaniem rodzaju, zakresu i lokalizacji tych działań.

Lp.	Rodzaj działań ochronnych	Zakres działań ochronnych	Lokalizacja działań ochronnych ²⁾
1.	Wykaszenie łąk: 1) <u>zadanie obligatoryjne</u> - utrzymanie łąki poprzez ekstensywne użytkowanie kośne; 2) <u>zadanie fakultatywne</u> - wykaszanie łąki przy spełnieniu określonych warunków.	1) Koszenie na powierzchni 2,74 ha; 2) koszenie na powierzchni 2,74 ha, przynajmniej co 2 lata (w drugiej połowie września) z usuwaniem skoszonej biomasy poza teren rezerwatu.	Działki ewidencyjne 286/2, 286/3, 233, 227, obręb Glinicz, gmina Żukowo biochory: 26, 32, 58, 70,82 oddz. 96f, 96d biochory: 56,58 Nadleśnictwa Kolbudy
2.	Remont i utrzymanie infrastruktury związanej z udostępnianiem.	1) Montaż tablic edukacyjno – informacyjnych - w miarę aktualnych potrzeb; 2) dopuszczalne odtworzenie i utrzymanie drewnianej kładki – w miarę aktualnych potrzeb.	1) Wyznaczony szlak pieszy ³⁾ 2) Oddział 95c, 96i Nadleśnictwa Kolbudy
3.	Częste kontrole rezerwatu, a w przypadku stwierdzenia konieczności pilnowanie rezerwatu.	Corocznie w miesiącach wzmożonego ruchu w miarę aktualnych potrzeb.	Obszar rezerwatu
4.	Ocena efektów podejmowanych działań ochronnych.	Co 6-10 lat.	Obszar rezerwatu objęty działaniami

²⁾ Działki ewidencyjne gminy Żukowo, obręb Glinicz oraz oddziały leśne Nadleśnictwa Kolbudy, Obręb Skrzyszewo, wg Planu Urządzania Lasu na lata 2006 - 2015.

³⁾ Na podstawie zarządzenia Regionalnego Dyrektora Ochrony Środowiska w Gdańsku z dnia 19 stycznia 2016 r. w sprawie wyznaczenia szlaków udostępnionych dla ruchu pieszego w rezerwacie przyrody „Jar Rzeki Raduni”.

Załącznik nr 4

Działania ochronne dotyczące ochrony czynnej siedlisk przyrodniczych, gatunków zwierząt oraz ich siedlisk będących przedmiotami ochrony obszaru Natura 2000 Jar Rzeki Raduni PLH220011, ze wskazaniem podmiotów odpowiedzialnych za ich wykonanie i obszarów ich wdrażania.

Lp.	Działania ochronne	Obszar wdrażania	Podmiot odpowiedzialny za wykonanie
1.	Remont i utrzymanie infrastruktury związanej z udostępnianiem rezerwatu w celu ograniczenia antropopresji na siedliska przyrodnicze.	Wyznaczony szlak pieszy ⁴⁾	RDOŚ w Gdańsku w porozumieniu z zarządcami terenu
2.	Częste kontrole rezerwatu, a w przypadku stwierdzenia konieczności dozоровanie rezerwatu, szczególnie w miesiącach wzmożonego ruchu - w miarę aktualnych potrzeb.	Obszar rezerwatu	RDOŚ w Gdańsku

⁴⁾ Na podstawie zarządzenia Regionalnego Dyrektora Ochrony Środowiska w Gdańsku z dnia 19 stycznia 2016 r. w sprawie wyznaczenia szlaków udostępnionych dla ruchu pieszego w rezerwacie przyrody „Jar Rzeki Raduni”.