

## **Projekt**

### **ZARZĄDZENIE**

#### **REGIONALNEGO DYREKTORA**

#### **OCHRONY ŚRODOWISKA W GDAŃSKU**

**z dnia ..... 2015 roku**

#### **zmieniające zarządzenie w sprawie ustanowienia planu ochrony dla rezerwatu przyrody „Gałęźna Góra”**

Na podstawie art. 19 ust. 6 ustawy z dnia 16 kwietnia 2004 roku o ochronie przyrody (Dz. U. z 2015 r. poz. 1651) zarządza się, co następuje:

**§ 1.** W zarządzeniu Nr 19/2012 Regionalnego Dyrektora Ochrony Środowiska w Gdańsku z dnia 30 lipca 2012 r. w sprawie ustanowienia planu ochrony dla rezerwatu przyrody „Gałęźna Góra” (Dz. Urz. Woj. Pom. z 2012 r. poz. 3315) wprowadza się następujące zmiany:

1) § 3 otrzymuje brzmienie:

„1. Mapę obszaru Natura 2000 Biała PLH220016 w części pokrywającej się z obszarem rezerwatu stanowi załącznik nr 1”;

„2. „Opis granic obszaru Natura 2000 Biała PLH220016 w części pokrywającej się z obszarem rezerwatu stanowi załącznik nr 2”;

2) uchyla się § 10;

3) załącznik nr 1 otrzymuje brzmienie jak załącznik nr 1 do niniejszego zarządzenia;

4) załącznik nr 2 otrzymuje brzmienie jak załącznik nr 2 do niniejszego zarządzenia;

5) załącznik nr 3 otrzymuje brzmienie jak załącznik nr 3 do niniejszego zarządzenia;

6) załącznik nr 6 otrzymuje brzmienie jak załącznik nr 4 do niniejszego zarządzenia;

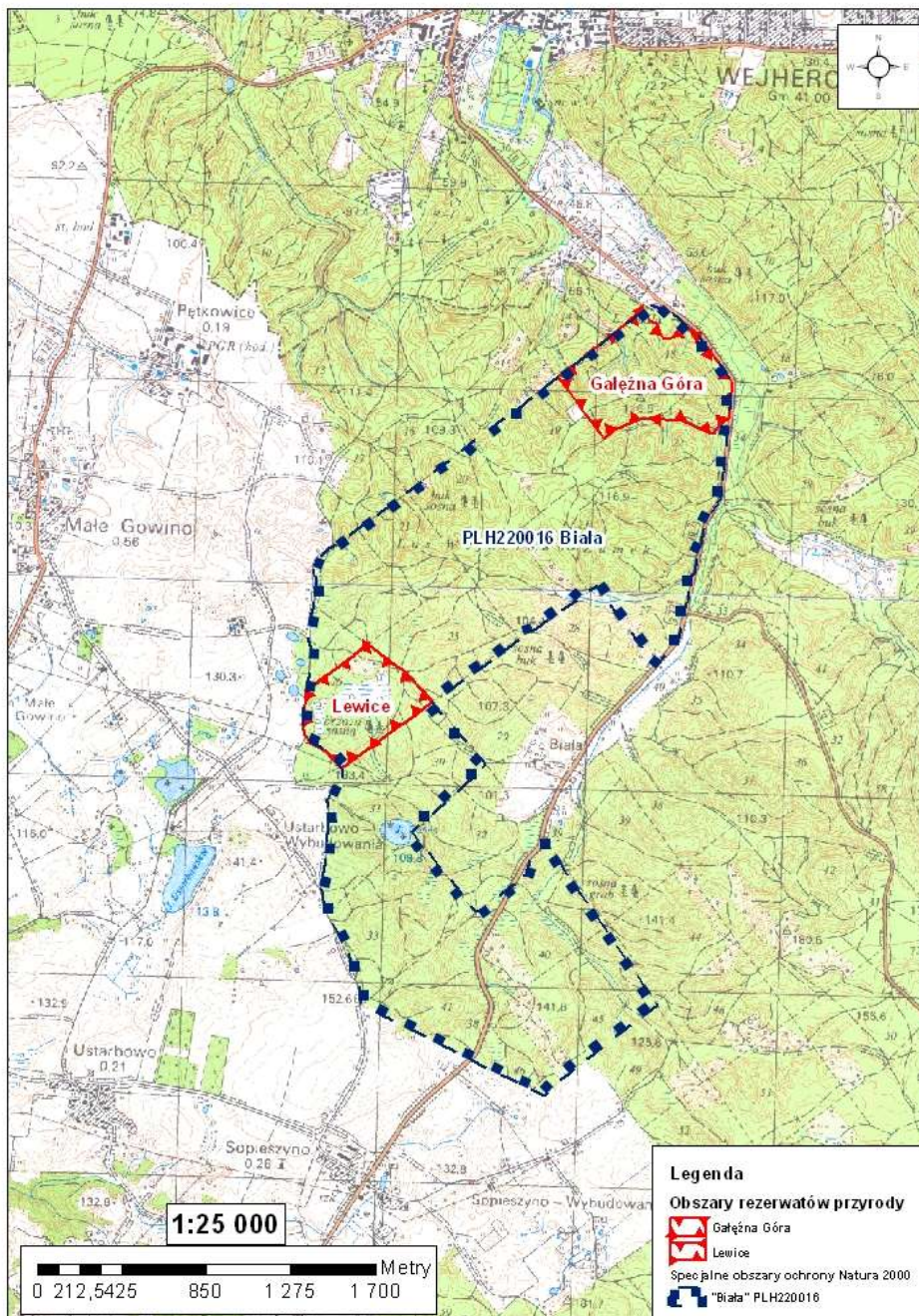
7) załącznik nr 7 otrzymuje brzmienie jak załącznik nr 5 do niniejszego zarządzenia.

**§ 2.** Zarządzenie wchodzi w życie po upływie 14 dni od dnia ogłoszenia

**Załączniki do zarządzenia  
Regionalnego Dyrektora  
Ochrony Środowiska w Gdańsku  
z dnia.....2015 r.**

**Załącznik nr 1**

Mapa obszaru Natura 2000 Biała PLH220016 w części pokrywającej się z obszarem rezerwatu.



## Załącznik nr 2

Opis granic obszaru Natura 2000 Biała PLH220016 w części pokrywającej się z obszarem rezerwatu.

Wykaz współrzędnych punktów załamania wierzchołków granicy części obszaru Natura 2000 Biała PLH220016 pokrywającego się z obszarem rezerwatu wykonanych w układzie współrzędnych PL- 1992.

Rezerwat położony w całości wewnątrz obszaru Natura 2000 Biała PLH220016.

Nr punktu	x	y	Nr punktu	x	y
1	747271,910	451382,280	41	746767,330	451817,120
2	747270,190	451383,310	42	746748,550	451816,100
3	747217,960	451414,400	43	746731,540	451814,140
4	747206,400	451445,680	44	746724,408	451805,070
5	747156,466	451469,957	45	746707,480	451783,540
6	747132,970	451481,380	46	746697,400	451773,780
7	747126,850	451500,760	47	746666,700	451744,040
8	747139,090	451548,690	48	746665,110	451744,140
9	747150,990	451550,730	49	746646,840	451745,320
10	747186,038	451578,850	50	746649,620	451733,360
11	747201,680	451591,400	51	746717,520	451576,220
12	747193,470	451599,240	52	746718,797	451536,987
13	747178,150	451609,910	53	746718,812	451536,526
14	747172,750	451624,490	54	746720,180	451494,470
15	747164,370	451637,100	55	746721,392	451457,457
16	747159,740	451641,820	56	746721,610	451450,800
17	747153,220	451648,480	57	746721,710	451447,740
18	747144,240	451656,830	58	746731,730	451459,640
19	747133,970	451667,930	59	746733,400	451461,620
20	747122,510	451677,500	60	746724,990	451359,710
21	747117,350	451681,740	61	746668,840	451236,300
22	747106,750	451685,730	62	746622,770	451185,400
23	747104,630	451692,050	63	746648,210	451168,100
24	747090,990	451701,830	64	746741,790	451096,930
25	747051,700	451727,900	65	746742,980	451096,020
26	747036,060	451739,790	66	746748,150	451092,090
27	747021,320	451751,390	67	746812,430	451045,040
28	747004,660	451762,350	68	746814,160	451043,780
29	746993,250	451770,230	69	746885,580	450990,080
30	746991,600	451771,370	70	746921,209	450962,634
31	746972,220	451784,750	71	746930,600	450955,400
32	746936,770	451810,560	72	746932,190	450954,180
33	746924,240	451818,210	73	747014,440	451057,820
34	746912,910	451825,660	74	747117,900	451188,200

<b>35</b>	746901,390	451829,240	<b>75</b>	747142,870	451219,670
<b>36</b>	746887,720	451828,980	<b>76</b>	747205,060	451298,040
<b>37</b>	746852,290	451826,240	<b>77</b>	747206,080	451299,330
<b>38</b>	746832,000	451823,560	<b>78</b>	747208,580	451302,470
<b>39</b>	746818,710	451822,780	<b>79</b>	747240,380	451342,550
<b>40</b>	746805,280	451821,400	<b>80</b>	747271,910	451382,280

### Załącznik nr 3

Identyfikacja oraz określenie sposobów eliminacji lub ograniczania istniejących i potencjalnych zagrożeń wewnętrznych i zewnętrznych oraz ich skutków.

Lp.	Identyfikacja istniejących i potencjalnych zagrożeń wewnętrznych i zewnętrznych	Sposoby eliminacji lub ograniczania istniejących i potencjalnych zagrożeń wewnętrznych i zewnętrznych oraz ich skutków
1.	Nadmierna i nieukierunkowana penetracja rezerwatu przez pieszych oraz eksploracja przez pojazdy: wydeptywanie „dzikich” ścieżek, uszkodzenia ściółki i runa, nasilenie procesów erozyjnych zboczy i zmiana reżimu hydrologicznego, płoszenie zwierząt, zaśmiecanie, głównie w pobliżu wjazdu do rezerwatu z drogi nr 218 oraz wzdłuż istniejącej sieci ścieżek.	<ol style="list-style-type: none"><li>1) Utrzymanie oznaczenia granic rezerwatu oraz tablic informacyjnych;</li><li>2) ukierunkowanie ruchu turystycznego;</li><li>3) rozmieszczenie wzdłuż udostępnionego szlaku pieszego<sup>1)</sup> tablic edukacyjnych oraz informujących o zakazach, obowiązkach i karach za ich nie przestrzeganie;</li><li>4) cykliczne sprzątanie rezerwatu, szczególnie wzdłuż szlaku i przy pomniku T. Bolduana.</li></ol>
2.	Dewastacja obiektów archeologicznych przez odwiedzających rezerwat oraz rozwój roślinności drzewiastej.	<ol style="list-style-type: none"><li>1) Odgródzenie udostępnionego szlaku pieszego od szczytu wzniesienia z cmentarzyskiem kurhanowym za pomocą drewnianej barierki o długości około 70 m - ograniczenie bezpośredniej penetracji i rozdeptywania kopców kurhanowych;</li><li>2) usunięcie ze szczytu wzniesienia z cmentarzyskiem kurhanowym i z grodziska nalotu i podrostu drzew oraz kłody bukowej;</li><li>3) odgródzenie wejścia na teren grodziska średniowiecznego za pomocą 20 m drewnianej barierki przed wałem obronnym grodziska;</li><li>4) umieszczenie na tablicach informacji o zakazie przebywania poza wyznaczonym szlakiem pieszym.</li></ol>
3.	Obecność świerka, gatunku obcego siedliskowo i geograficznie w fitocenozach buczyn, grądów i łągów - zniekształcenie struktury fitocenoz i degradacja siedlisk.	Stopniowe, systematyczne usuwanie świerka ze wszystkich warstw.

<sup>1)</sup> Na podstawie zarządzenia Regionalnego Dyrektora Ochrony Środowiska w Gdańsku z dnia 19 grudnia 2014 r. w sprawie wyznaczenia szlaku udostępnionego dla ruchu pieszego w rezerwacie przyrody „Gałęźna Góra”.

#### Załącznik nr 4

Działania ochronne na obszarze ochrony czynnej, z podaniem rodzaju, zakresu oraz lokalizacji tych działań.

Lp.	Rodzaj działań ochronnych	Zakres działań ochronnych	Lokalizacja działań ochronnych <sup>2)</sup>
1.	Ograniczenie i ukierunkowanie penetracji rezerwatu.	1) Oznakowanie udostępnionego szlaku pieszego <sup>3)</sup> wraz z rozmieszczeniem tablic informacyjno-edukacyjnych o walorach przyrodniczych rezerwatu, zabytkach archeologicznych oraz zakazach obowiązujących na terenie rezerwatu; 2) remont i konserwacja infrastruktury turystycznej i ogrodzeń – według potrzeb; 3) cykliczne sprzątanie rezerwatu – wg potrzeb; 4) coroczne wykaszanie ścieżki prowadzącej do pomnika Bolduana – na długości ok. 400m; 5) kontrole Straży Leśnej – całoroczne.	1), 2) Zgodnie z przebiegiem wyznaczonego szlaku pieszego <sup>3)</sup> ; 3) cały rezerwat, zwłaszcza wzdłuż wyznaczonego szlaku pieszego i od strony drogi woj. nr 218; 4) na odcinku od drogi woj. nr 218 do pomnika, oddz. 40c; 5) cały rezerwat.
2.	Zabezpieczenie zabytków archeologicznych przed dewastacją i negatywnym wpływem rozwoju roślinności drzewiastej.	1) Odgródzenie udostępnionego szlaku pieszego od szczytu wzniesienia z cmentarzyskiem kurhanowym oraz od wejścia na teren grodziska wczesnośredniowiecznego za pomocą drewnianych barierek – łącznie około 90 m; 2) ręczne usunięcie wywrotu bukowego ze skrajnego, zachodniego kurhanu; 3) systematyczne usuwanie podrostów i podszytów bukowych i grabowych z terenu obiektów archeologicznych, na powierzchni 2,56 ha - wg potrzeb.	Oddział 28d,g,h 40b, Biochora 26, 37.
3.	Stopniowe wyeliminowanie świerka tworzącego nieliczne grupy w podszycie, podroście i drzewostanie fitocenoz: kwaśnej buczyny niżowej, żywej buczyny niżowej, łągu olszowego gwiazdnicowego, grądu subatlantyckiego	Systematyczne, stopniowe (w min. 2 nawrotach) usuwanie świerka ze wszystkich warstw, na łącznej powierzchni 2,72 ha (ok 10% łącznej pow. biochor). Nie ma konieczności obsadzania luk w miejscach po usunięciu świerka o charakterze podszytu. Konieczne jest usuwanie pojawiającego się gniazdowo nalotu świerkowego. Wyciętą masę można pozostawić na terenie rezerwatu. Podczas prac leśnych należy zwrócić szczególną uwagę na minimalizowanie oddziaływania na glebę i porastającą ją roślinność. Prace muszą być prowadzone poza sezonem wegetacyjnym roślin i lęgowym ptaków (w terminie od 1 listopada do 31	Oddziały: 28c,d,f,g,h, 40a,b,c. Biochory: 1-5, 19, 26-30, 32, 33, 36.

<sup>2)</sup> Nadleśnictwo Gdańsk, Obręb Gniewowo, wg Planu Urządzania Lasu na lata 2005 - 2014.

<sup>3)</sup> Na podstawie Zarządzenia Regionalnego Dyrektora Ochrony Środowiska w Gdańsku z dnia 19 grudnia 2014 r. w sprawie wyznaczenia szlaku udostępnionego dla ruchu pieszego w rezerwacie przyrody „Gałęźna Góra”.

		stycznia), optymalnie przy pokrywie śnieżnej.	
--	--	---	--

## Załącznik nr 5

Działania ochronne dotyczące ochrony czynnej siedlisk przyrodniczych będących przedmiotami ochrony obszaru Natura 2000 Biała PLH220016 ze wskazaniem podmiotów odpowiedzialnych za ich wykonanie i obszarów ich wdrażania.

Siedliska przyrodnicze	Działania ochronne	Obszar wdrażania <sup>4)</sup>	Podmiot odpowiedzialny za wykonanie
Siedliska przyrodnicze: 9110-1 kwaśna buczyna niżowa; 9130-1 żyzna buczyna niżowa; 91E0-3 łąg olszowy gwiazdnicowy; 9160 - grąd subatlantycki; 91E0-5 Podgórski łąg jesionowy.	Stopniowe (w min. 2 nawrotach) wyeliminowanie świerka ze wszystkich warstw (podszytu, podrostu i drzewostanu), na łącznej powierzchni 2,72 ha.	Oddziały: 28c,d,f,g,h, 40a,b,c. Biochory: 1-5, 19, 26-30, 32, 33, 36.	Nadleśnictwo Gdańsk.
	Oznakowanie i utrzymanie w należytym stanie wyznaczonego szlaku pieszego, tablic informacyjno-edukacyjnych, ogrodzeń, a także cykliczne sprzątanie i całoroczne kontrole Straży Leśnej.	Wyznaczony szlak pieszy <sup>5)</sup> ; sprzątanie i kontrole – cały rezerwat.	RDOŚ w Gdańsku, Nadleśnictwo Gdańsk, Straż Leśna.

<sup>4)</sup> Nadleśnictwo Gdańsk, Obręb Gniewowo, wg Planu Urządzania Lasu na lata 2005 - 2014.

<sup>5)</sup> Na podstawie zarządzenia Regionalnego Dyrektora Ochrony Środowiska w Gdańsku z dnia 19 grudnia 2014 r. w sprawie wyznaczenia szlaku udostępnionego dla ruchu pieszego w rezerwacie przyrody „Gałęźna Góra”.



## Uzasadnienie

Plan ochrony dla rezerwatu przyrody „Gałęźna Góra” został ustanowiony zarządzeniem Nr 19/2012 Regionalnego Dyrektora Ochrony Środowiska w Gdańsku z dnia 30 lipca 2012r. w sprawie ustanowienia planu ochrony dla rezerwatu przyrody „Gałęźna Góra” (Dz. Urz. Woj. Pom. z 2012 r. poz. 3315). Minister Środowiska pismem z dnia 4 lutego 2013 r. znak: DP-074-42/1576/12/KP, poinformował Regionalnego Dyrektora Ochrony Środowiska w Gdańsku, że po dokonaniu kontroli powyższego zarządzenia na podstawie § 5 ust. 2 rozporządzenia Prezesa Rady Ministrów z dnia 23 grudnia 2009 r. w sprawie trybu kontroli aktów prawa miejscowego ustanowionych przez wojewodę i organy administracji niezespolonej (Dz. U. Nr 222, poz. 1754) oraz w związku z upoważnieniem Prezesa Rady Ministrów z dnia 16 czerwca 2010r. do dokonywania kontroli zgodności aktów prawa miejscowego z polityką Rady Ministrów, stwierdził uchybienia uzasadniające jego zmianę przez Regionalnego Dyrektora Ochrony Środowiska w Gdańsku we własnym zakresie.

Minister Środowiska wskazał następującą nieprawidłowość; w opiniowanym zarządzeniu wskazano obszary i miejsca udostępnione do celów naukowych, edukacyjnych i turystycznych, natomiast załącznik nr 8 wskazuje przebieg ścieżki udostępnionej do celów edukacyjnych i turystycznych. Zgodnie z art. 15 ust. 1 pkt 15 ustawy z dnia 16 kwietnia 2004r. o ochronie przyrody (Dz. U. z 2015r., poz. 1651), w parkach narodowych oraz w rezerwach przyrody zabrania się ruchu pieszego, rowerowego, narciarskiego i jazdy konnej wierzchem, z wyjątkiem szlaków i tras narciarskich wyznaczonych przez dyrektora parku narodowego, a w rezerwacie przyrody – przez regionalnego dyrektora ochrony środowiska. Szlaki i trasy narciarskie są wyznaczane przez regionalnego dyrektora ochrony środowiska nie w drodze aktu prawa miejscowego, lecz w drodze aktu prawa wewnętrznego. W związku z powyższym wskazywanie tych szlaków w zarządzeniu w sprawie ustanowienia planu ochrony dla rezerwatu przyrody nie powinno mieć miejsca.

W projekcie zarządzenia zmieniającego uwzględniono też późniejsze uwagi Ministra Środowiska dotyczące kontroli innych aktów prawa miejscowego ustanowionych przez wojewodę i organy niezespolonej administracji rządowej.

Biorąc powyższe pod uwagę w projekcie zarządzenia wprowadzono następujące zmiany:

- 1) nowe brzmienie otrzymał § 3 oraz załącznik nr 1 i załącznik nr 2;
- 2) w projekcie zarządzenia zmieniającego uchylono § 10 wraz z odnośnikiem; załącznikiem Nr 8 co wymagało konsekwentnego wprowadzenia zmian do treści załączników nr 3, 6 i 7. Dla jasności obrazu i w celu uniknięcia w przyszłości ewentualnych wątpliwości co do treści tych załączników nadano im nowe brzmienie, oznaczając odpowiednio kolejnymi numerami: 3,4,5.

W niniejszym zarządzeniu dla spójności całego planu ochrony zachowano numerację oddziałów leśnych wg Planu Urządzania Lasu Nadleśnictwa Gdańsk na lata 2005-2014.

Projekt planu został pozytywnie zaopiniowany przez Regionalną Radę Ochrony Przyrody w Gdańsku (uchwała z dnia.....).

Opinię na temat projektu planu wyraziła Rada Gminy Wejherowo (uchwała Nr .....).

Udział społeczeństwa w postępowaniu prowadzącym do opracowania planu, na zasadach i w trybie określonym w ustawie z dnia 3 października 2008 r.



o udostępnianiu informacji o środowisku i jego ochronie, udziale społeczeństwa w ochronie środowiska oraz o ocenach oddziaływania na środowisko (Dz. U. z 2013r. poz. 1235 ze zm.), został zagwarantowany poprzez ogłoszenie informacji o możliwości zapoznania z projektem zarządzenia Regionalnego Dyrektora Ochrony Środowiska w Gdańsku zmieniającego zarządzenie w sprawie ustanowienia planu ochrony rezerwatu przyrody „Gałęźna Góra”, oraz o możliwości składania uwag i wniosków do przedstawionego projektu. Informacje powyższe zostały zamieszczone w formie obwieszczenia z dnia .....Regionalnego Dyrektora Ochrony Środowiska w Gdańsku na tablicy ogłoszeń RDOŚ w Gdańsku, na stronie internetowej RDOŚ w Gdańsku, na tablicach ogłoszeń: Urzędu Gminy Wejherowo oraz Starostwa Powiatowego w Wejherowie, a także w formie ogłoszenia w prasie lokalnej (..... z dnia .....). Na wniesienie uwag i wniosków do planu ochrony rezerwatu wyznaczono okres 21 dni. W tym czasie.....

Projekt zarządzenia został uzgodniony w trybie art. 59 ust. 2 ustawy z dnia 23 stycznia 2009 r. o wojewodzie i administracji rządowej w województwie (Dz. U. z 2015r. poz.525) z Wojewodą Pomorskim ( pismo .....