



# DZIENNIK URZĘDOWY

## WOJEWÓDZTWA POMORSKIEGO

---

Gdańsk, dnia 12 czerwca 2014 r.

Poz. 2140

### ZARZĄDZENIE REGIONALNEGO DYREKTORA OCHRONY ŚRODOWISKA W GDAŃSKU

z dnia 26 maja 2014 r.

#### w sprawie ustanowienia planu zadań ochronnych dla obszaru Natura 2000 Staniszewskie Błoto PLH220027

Na podstawie art. 28 ust. 5 ustawy z dnia 16 kwietnia 2004 r. o ochronie przyrody (Dz. U. z 2013 r., poz. 627 ze zm.<sup>1)</sup>) zarządza się, co następuje:

§ 1. 1. Ustanawia się plan zadań ochronnych dla obszaru Natura 2000 Staniszewskie Błoto PLH220027, zwanego dalej: "obszarem Natura 2000".

2. Plan zadań ochronnych obejmuje obszar Natura 2000 w całości.

§ 2. Opis granic obszaru Natura 2000 określa załącznik nr 1.

§ 3. Mapę obszaru Natura 2000 zawiera załącznik nr 2.

§ 4. Identyfikację istniejących i potencjalnych zagrożeń dla zachowania właściwego stanu ochrony siedlisk przyrodniczych będących przedmiotami ochrony określa załącznik nr 3.

§ 5. Cele działań ochronnych zawiera załącznik nr 4.

§ 6. Działania ochronne ze wskazaniem podmiotów odpowiedzialnych za ich wykonanie i obszarów ich wdrażania zawiera załącznik nr 5.

§ 7. Zarządzenie wchodzi w życie po upływie 14 dni od dnia ogłoszenia w Dzienniku Urzędowym Województwa Pomorskiego.

Regionalny Dyrektor  
Ochrony Środowiska  
w Gdańsku

**Hanna Dzikowska**

---

<sup>1)</sup>Zmiany tekstu jednolitego wymienionej ustawy zostały ogłoszone w Dz. U. z 2013 r., poz. 628 i poz. 842 oraz w M. P. z 2013 r. poz. 835.

Załączniki do Zarządzenia  
Regionalnego Dyrektora  
Ochrony Środowiska w Gdańsku  
z dnia 26 maja 2014 r.

## Załącznik nr 1. Opis granic obszaru Natura 2000

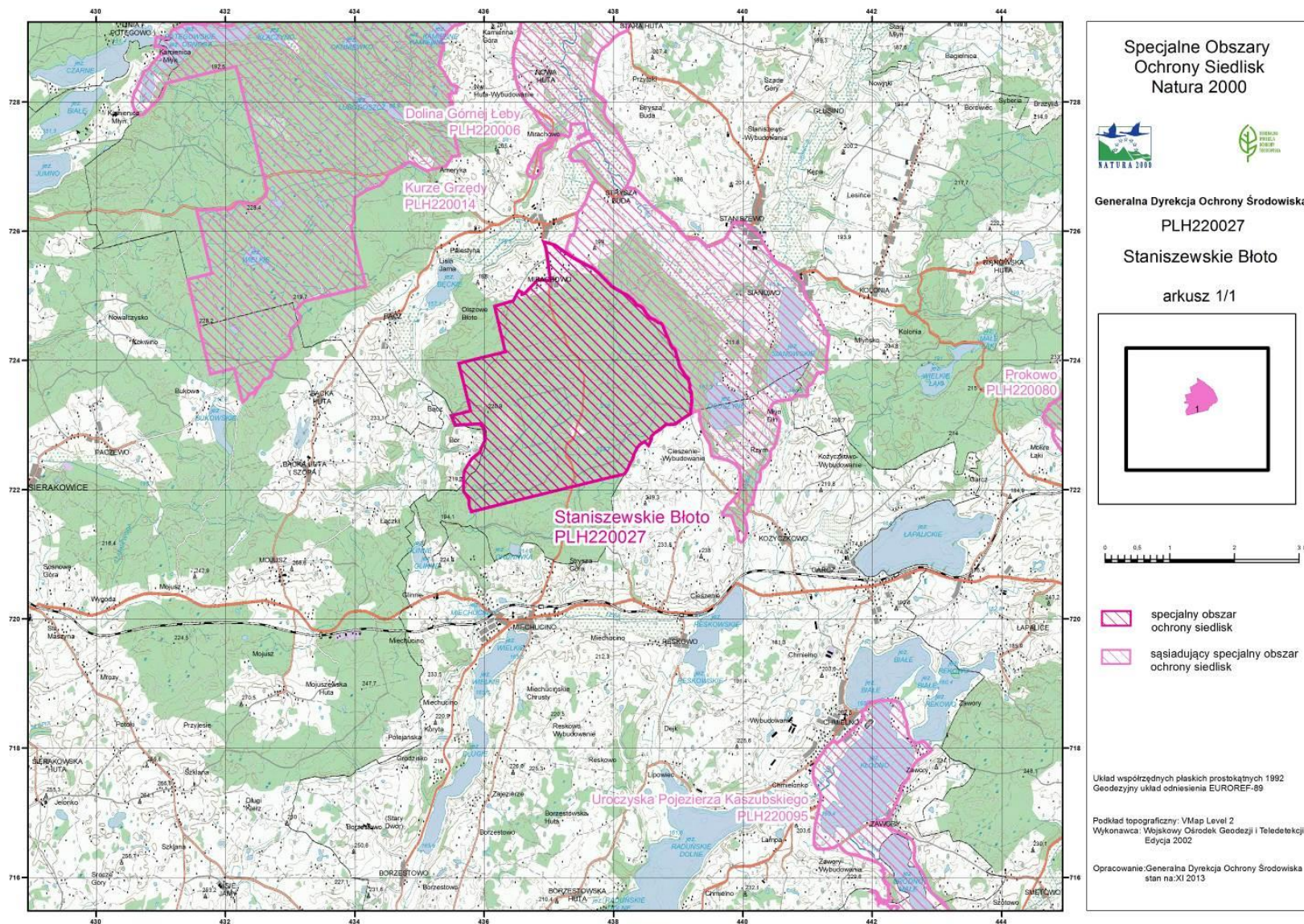
Granice obszaru Natura 2000 opisuje warstwa wektorowa shp obejmująca współrzędne punktów załamania granic, które posiadają następujące wartości w układzie współrzędnych płaskich prostokątnych PL-1992:

Lp	X	Y	Lp	X	Y
1	725833,15	436919,15	108	722785,76	438587,55
2	725831,2	436938,68	109	722714,82	438557,66
3	725815,58	437007,01	110	722683,63	438539,48
4	725784,34	437096,83	111	722744,03	438475,4
5	725725,77	437175,9	112	722703,43	438408,07
6	725599,83	437358,46	113	722642,54	438358,56
7	725539,3	437460,97	114	722638,66	438357,65
8	725478,78	437574,21	115	722614,49	438346,47
9	725414,34	437693,32	116	722603,54	438340,96
10	725382,64	437731,18	117	722585,4	438331,86
11	725367,91	437748,93	118	722568,87	438322,39
12	725339,2	437781,51	119	722548,56	438315,62
13	725216,63	437901,93	120	722547,47	438315,29
14	725201,84	437915,71	121	722470,26	438287,82
15	725174,14	437944,53	122	722411,9	438254,99
16	725155,08	437960,99	123	722350,24	438229,15
17	725140,4	437981,47	124	722348,92	438229,61
18	725123,78	438007,1	125	722329,12	438222,75
19	725116,76	438018,9	126	722243,76	438171,97
20	725087,05	438069,06	127	722233,26	438122,37
21	725068,29	438099,72	128	722197,44	437970,7
22	725041,08	438146,04	129	722108,6	437610,56
23	725032,49	438163,7	130	722068,67	437448,36
24	725024,73	438180,08	131	722065,7	437443,58
25	725014,09	438199,28	132	722067,23	437442,63
26	724991,32	438230,33	133	722043,62	437347,08
27	724974,84	438251,26	134	722039,77	437331,37
28	724948,17	438282,11	135	722019,4	437248,81
29	724940,42	438290,79	136	721923,47	436859,58
30	724913,74	438315,33	137	721837,78	436512,12
31	724882,84	438340,45	138	721746,06	436140,21
32	724869,12	438344,86	139	721662,26	435800,1
33	724860,55	438354,22	140	721671,75	435796,33
34	724856,1	438367,1	141	721702,91	435783,95

35	724834,76	438421,88	142	721713,18	435777,75
36	724820,56	438439,28	143	721718,95	435775,31
37	724810,7	438448,7	144	721742,02	435769,16
38	724777,01	438470,05	145	721761,81	435765,72
39	724722,66	438503,81	146	721778,03	435764,87
40	724698,96	438522,24	147	721830,94	435764,16
41	724681,03	438541,03	148	721853,89	435758,71
42	724677,55	438543,93	149	721863,57	435755,48
43	724667,92	438551,96	150	721879,21	435743,73
44	724656,9	438563,55	151	721888,32	435739,38
45	724627,15	438629,3	152	721936,76	435709,66
46	724605,53	438665,68	153	721971,23	435681,83
47	724592,48	438681,81	154	722001,08	435676,47
48	724587,34	438690,37	155	722025,05	435680,65
49	724579,12	438719,63	156	722040,44	435679,37
50	724576	438731,14	157	722063,84	435677,43
51	724562,96	438743,07	158	722063,93	435677,64
52	724547,78	438753,14	159	722123,44	435680,52
53	724530,3	438763,05	160	722215,87	435682,52
54	724478,86	438779,4	161	722254,89	435685,31
55	724373,68	438825,12	162	722298,44	435693,94
56	724337,69	438842,9	163	722372,87	435739,29
57	724274,64	438869,07	164	722432,12	435775,39
58	724224,9	438889,72	165	722483,82	435806,94
59	724208,52	438903,05	166	722551,56	435893,94
60	724192,96	438915,91	167	722584,06	435936,24
61	724174,52	438942,29	168	722660,53	435958,09
62	724161,64	438948,93	169	722697,93	435975,74
63	724042,12	438983,27	170	722752,93	436001,93
64	724003,39	438994,47	171	722770,45	436010,28
65	723964,15	439002,96	172	722858,43	436002,86
66	723944,54	439007,2	173	722948,88	435993,61
67	723926,12	439015,28	174	723018,03	435934,67
68	723894,07	439027,68	175	723014,5	435832,48
69	723811,58	439081,05	176	723008,34	435701,61
70	723792,14	439093,3	177	723007,31	435679,81
71	723777,3	439101,78	178	723000,27	435546,33
72	723761,51	439115,83	179	723054,8	435523,37
73	723747,01	439130,32	180	723115,41	435497,78
74	723735,15	439146,48	181	723146,19	435484,46
75	723731,04	439150,36	182	723159,14	435538,25
76	723724,86	439153,59	183	723218,51	435784,93
77	723717,69	439155,79	184	723850,76	435630,05
78	723702,17	439156,65	185	723955,77	435604,33

79	723682,31	439159,09	186	724046,82	435974,53
80	723639,21	439173,58	187	724133,5	436326,41
81	723624,28	439178,15	188	724837,48	436160,05
82	723613,8	439177,46	189	724841,58	436159,08
83	723593,21	439173,58	190	724878,56	436291,4
84	723573,02	439173,51	191	724918,84	436437,51
85	723531,98	439185,65	192	724921,17	436446,47
86	723514,84	439198,07	193	724921,76	436446,89
87	723479,63	439202,27	194	724936,76	436457,71
88	723471,43	439202,04	195	724985,25	436482,57
89	723453,8	439203,45	196	725033,55	436507,33
90	723413,86	439204,83	197	725081,84	436531,88
91	723393,9	439207,06	198	725056,27	436577,46
92	723373,98	439208,2	199	725023,06	436584,82
93	723330,73	439203,18	200	725028,95	436613,78
94	723312,99	439200,99	201	725050,8	436636,8
95	723302,81	439200,4	202	725075,13	436660,27
96	723292,85	439198,92	203	725110,75	436694,66
97	723273,15	439195,46	204	725122,82	436706,31
98	723260,11	439193,7	205	725254,66	436835,5
99	723205,19	439191,25	206	725252,95	436843,15
100	723178,12	439190,09	207	725236,76	437006,16
101	723102,29	439074,48	208	725233,74	437017,75
102	723014,19	438951,11	209	725262,05	437018,73
103	723007,37	438806,05	210	725387,99	437000,18
104	722944,48	438731,49	211	725507,09	436991,39
105	722879,33	438637,68	212	725635,95	436971,87
106	722837,61	438592,61	213	725750,17	436949,42
107	722831,21	438585,73	214	725833,15	436919,15

Załącznik nr 2. Mapa obszaru Natura 2000





Załącznik nr 3. Identyfikacja istniejących i potencjalnych zagrożeń dla zachowania właściwego stanu ochrony siedlisk przyrodniczych będących przedmiotami ochrony.

<b>Przedmiot ochrony</b>	<b>Zagrożenia</b>	<b>Opis zagrożenia</b>
3160 Naturalne, dystroficzne zbiorniki wodne	<u>Zagrożenia istniejące:</u> Zmiana określonych cech siedliska (J03.01).	<p><b>Stanowisko 1</b> Nadleśnictwo Kartuzy Obręb Mirachowo Leśnictwo Glinne Pododdział 225b (część) {06662f61dc09436f97a1528bbd2a3f5e}.</p> <p>Zmiana cech siedliska wiąże się z częściowo zarośniętymi rowami melioracyjnymi doprowadzającymi wodę z pobliskich borów bagiennych. Doprowadzana woda charakteryzuje się niższym pH, ciemną barwą oraz zawiera pierwiastki biogenne uwolnione z murszejącego torfu. Ma to niekorzystny wpływ na właściwości fizykochemiczne wody w jeziorze. Siedlisko położone na obszarze rezerwatu przyrody, brak widocznych śladów rekreacji i użytkowania wędkarskiego jeziora.</p>
	<u>Zagrożenia potencjalne:</u> Brak (X).	
7110 Torfowiska wysokie z roślinnością torfotwórczą (żywe)	<u>Zagrożenia istniejące:</u> Brak (X).	<p><b>Stanowisko 1</b> Nadleśnictwo Kartuzy Leśnictwo Glinne Obręb Mirachowo Pododdział 209i (część) {0652fa86555549eb9f50249aa7f440b8}.</p> <p>Brak wyraźnych istniejących zagrożeń. Siedlisko znajduje się w rezerwacie przyrody. Ma ono małą powierzchnię i jest otoczone rozległymi borami bagiennymi. Potencjalnym zagrożeniem może być zaśmiecenie i wydeptywanie wynikające z obecności drewnianej kładki turystycznej przebiegającej przez obszar siedliska.</p>
	<u>Zagrożenia potencjalne:</u> Zaśmiecenie (E03), wydeptywanie (G05.01).	
7110 Torfowiska wysokie z roślinnością torfotwórczą (żywe)	<u>Zagrożenia istniejące:</u> Brak (X).	<p><b>Stanowisko 2</b> Nadleśnictwo Kartuzy Leśnictwo Glinne Obręb Mirachowo Pododdziały 209j (część), 210h (część) {0664a184b5e94c3aa505779324f1542f}</p> <p>Torfowisko położone jest na obszarze rezerwatu przyrody. Jest częściowo zarośnięte sosną zwyczajną o bardzo niskiej bonitacji.</p>
	<u>Zagrożenia potencjalne:</u> Zarastanie przez drzewa i krzewy (K02.01).	
7140 Torfowiska przejściowe i trzęsawiska (przeważnie z roślinnością z <i>Scheuchzeria-Caricetea</i> )	<u>Zagrożenia istniejące:</u> Brak (X)	<p><b>Stanowisko 1</b> Gmina Kartuzy Obręb Mirachowo Dz. ewid. 440/1 {066a821102be473f859e124bcfc59bf9}.</p> <p>(B02) Potencjalne wykonywanie zrębów zupełnych w bezpośrednim sąsiedztwie siedliska, zręby zupełne odsłaniają znaczne powierzchnie, z których następuje spływ powierzchniowy w wyniku</p>
	<u>Zagrożenia potencjalne:</u> Zarastanie przez drzewa i krzewy (K02.01), gospodarka leśna bez uwzględnienia wymogów ochronnych siedliska przyrodniczego (B02), odwadnianie (J02.01.02).	

Przedmiot ochrony	Zagrożenia	Opis zagrożenia
7140 Torfowiska przejściowe i trzęsawiska (przeważnie z roślinnością z <i>Scheuchzerio-Caricetea</i> )	<p><u>Zagrożenia istniejące:</u> Brak (X).</p> <p><u>Zagrożenia potencjalne:</u> Zarastanie przez drzewa i krzewy (K02.01), gospodarka leśna bez uwzględnienia wymogów ochronnych siedliska przyrodniczego (B02), odwadnianie (J02.01.02).</p>	<p>opadów, użyźniający torfowisko, co skutkuje zanikaniem niektórych zbiorowisk roślinnych nie odpornych na wzrost trofii siedliska.</p> <p><b>Stanowisko 2</b> Gmina Kartuzy Obręb Mirachowo Dz. ewid. 440/1 {069e6ceb88474673b4e6e129002acbc}.  (B02) Potencjalne wykonywanie zrębów zupełnych w bezpośrednim sąsiedztwie siedliska zręby zupełne odsłaniają znaczne powierzchnie, z których następuje spływ powierzchniowy w wyniku opadów, użyźniający torfowisko, co skutkuje zanikaniem niektórych zbiorowisk roślinnych nie odpornych na wzrost trofii siedliska.</p>
7140 Torfowiska przejściowe i trzęsawiska (przeważnie z roślinnością z <i>Scheuchzerio-Caricetea</i> )	<p><u>Zagrożenia istniejące:</u> Zarastanie przez drzewa i krzewy (K02.01).</p> <p><u>Zagrożenia potencjalne:</u> Gospodarka leśna bez uwzględnienia wymogów ochronnych siedliska przyrodniczego (B02), odwadnianie (J02.01.02).</p>	<p><b>Stanowisko 3</b> Gmina Kartuzy Obręb Mirachowo Dz. ewid. 440/1 {06bf3759f1524b2c8163981f08f35d8e}.  (B02) Potencjalne wykonywanie zrębów zupełnych w bezpośrednim sąsiedztwie siedliska zręby zupełne odsłaniają znaczne powierzchnie, z których następuje spływ powierzchniowy w wyniku opadów, użyźniający torfowisko, co skutkuje zanikaniem niektórych zbiorowisk roślinnych nie odpornych na wzrost trofii siedliska.</p>
7140 Torfowiska przejściowe i trzęsawiska (przeważnie z roślinnością z <i>Scheuchzerio-Caricetea</i> )	<p><u>Zagrożenia istniejące:</u> Brak (X).</p> <p><u>Zagrożenia potencjalne:</u> Zmiana określonych cech siedliska (J03.01).</p>	<p><b>Stanowisko 4</b> Nadleśnictwo Kartuzy Obręb Mirachowo Leśnictwo Glinne Pododdział 225b (część) {0b8e7ed05d6c4cda85de6f6b614c99f3}.  Woda doprowadzana rowami do jeziora może mieć odmienne właściwości fizyczne i chemiczne od wody jeziornej. Może to negatywnie wpływać na samo jezioro oraz otaczające je torfowisko. Siedlisko położone jest na obszarze rezerwatu przyrody, brak widocznych śladów rekreacji i wydeptywania.</p>
9110 Kwaśne buczyny ( <i>Luzulo-Fagetum</i> )	<p><u>Zagrożenia istniejące:</u> Usuwanie martwych i umierających drzew (B02.04).</p> <p><u>Zagrożenia potencjalne:</u> Gospodarka leśna bez uwzględnienia wymogów ochronnych siedliska przyrodniczego (B02).</p>	<p><b>Stanowisko 1</b> Nadleśnictwo Kartuzy Obręb Mirachowo Leśnictwo Glinne Pododdziały 168f, 187a, 187b {0abbac0e87f24dd6b79425a2b634c8cd}.  Stosowane w przeszłości usuwanie martwych i umierających drzew skutkujące obecnie małymi zasobami martwego drewna.</p>



Przedmiot ochrony	Zagrożenia	Opis zagrożenia
		Zagrożeniem potencjalnym jest zastosowanie rębni stopniowych wielkopowierzchniowych, operujących jednoczesnymi cięciami odsłaniającymi na dużej powierzchni, powodujących juwenalizację drzewostanu.
9110 Kwaśne buczyny ( <i>Luzulo-Fagetum</i> )	<p><u>Zagrożenia istniejące:</u> Odnawianie lasu po wycince (B02.01.02), usuwanie martwych i umierających drzew (B02.04), gospodarka leśna i użytkowanie lasów (B02).</p> <p><u>Zagrożenia potencjalne:</u> Gospodarka leśna bez uwzględnienia wymogów ochronnych siedliska przyrodniczego (B02), zaśmiecenie (E03), wydeptywanie (G05.01).</p>	<p><b>Stanowisko 2</b> Nadleśnictwo Kartuzy Obręb Mirachowo Leśnictwo Glinne Pododdziały 169w, 188b, 189g {0c0c47fe755542caa86a5a13902a78b4}.</p> <p>Zagrożeniem jest nadmierny udział świerka w drzewostanie. Stosowane w przeszłości usuwanie martwych i umierających drzew skutkujące obecnie małymi zasobami martwego drewna. Jako zagrożenie dla siedliska związane z gospodarką leśną należy także traktować zbyt mały udział drzew w wieku powyżej 100 lat.</p> <p>Zagrożeniem potencjalnym jest zastosowanie rębni stopniowych wielkopowierzchniowych, operujących jednoczesnymi cięciami odsłaniającymi na dużej powierzchni, powodujących juwenalizację drzewostanu. Na obszarze siedliska znajduje się parking leśny, stąd potencjalnie możliwość występowania zaśmieceń i wydeptywania siedliska.</p>
9110 Kwaśne buczyny ( <i>Luzulo-Fagetum</i> )	<p><u>Zagrożenia istniejące:</u> Usuwanie martwych i umierających drzew (B02.04), gospodarka leśna i użytkowanie lasów (B02).</p> <p><u>Zagrożenia potencjalne:</u> Gospodarka leśna bez uwzględnienia wymogów ochronnych siedliska przyrodniczego (B02).</p>	<p><b>Stanowisko 3</b> Nadleśnictwo Kartuzy Obręb Mirachowo Leśnictwo Glinne Pododdziały 206a {0bdb2a32ca8e47bf8a3c0a5832016f41}.</p> <p>Stosowane w przeszłości usuwanie martwych i umierających drzew skutkujące obecnie małymi zasobami martwego drewna. Jako zagrożenie dla siedliska związane z gospodarką leśną należy także traktować zbyt mały udział drzew w wieku powyżej 100 lat. Zagrożeniem potencjalnym jest zastosowanie rębni stopniowych wielkopowierzchniowych, operujących jednoczesnymi cięciami odsłaniającymi na dużej powierzchni, powodujących juwenalizację drzewostanu.</p>
9110 Kwaśne buczyny ( <i>Luzulo-Fagetum</i> )	<p><u>Zagrożenia istniejące:</u> Usuwanie martwych i umierających drzew (B02.04) gospodarka leśna i użytkowanie lasów (B02).</p> <p><u>Zagrożenia potencjalne:</u> Gospodarka leśna bez uwzględnienia wymogów ochronnych siedliska</p>	<p><b>Stanowisko 4</b> Nadleśnictwo Kartuzy Obręb Mirachowo Leśnictwo Glinne Pododdział 204b {080322369e5a4fd68592a926025aa574}.</p> <p>Stosowane w przeszłości usuwanie martwych</p>

Przedmiot ochrony	Zagrożenia	Opis zagrożenia
	przyrodniczego (B02).	i umierających drzew skutkujące obecnie małymi zasobami martwego drewna. Jako zagrożenie dla siedliska związane z gospodarką leśną należy także traktować zbyt mały udział drzew w wieku powyżej 100 lat. Zagrożeniem potencjalnym jest zastosowanie rębni stopniowych wielkopowierzchniowych, operujących jednoczesnymi cięciami odslaniającymi na dużej powierzchni, powodujących juwenalizację drzewostanu.
9110 Kwaśne buczyny ( <i>Luzulo-Fagetum</i> )	<u>Zagrożenia istniejące:</u> Odnawianie lasu po wycince (B02.01.01, B02.01.02), usuwanie martwych i umierających drzew (B02.04), gospodarka leśna i użytkowanie (B02).	<b>Stanowisko 5</b> Nadleśnictwo Kartuzy Obręb Mirachowo Leśnictwo Glinne Pododdziały 227j, 227m {099aacbd8e6940448696fc72c9719a13}.  Na stanowisku stwierdzono podwyższony udział świerka w drzewostanie. Stosowane w przeszłości usuwanie martwych i umierających drzew skutkujące obecnie małymi zasobami martwego drewna. Jako zagrożenie dla siedliska związane z gospodarką leśną należy także traktować zbyt mały udział drzew w wieku powyżej 100 lat. Zagrożeniem potencjalnym jest zastosowanie rębni stopniowych wielkopowierzchniowych, operujących jednoczesnymi cięciami odslaniającymi na dużej powierzchni, powodujących juwenalizację drzewostanu.
9110 Kwaśne buczyny ( <i>Luzulo-Fagetum</i> )	<u>Zagrożenia istniejące:</u> Odnawianie lasu po wycince (B02.01.01), usuwanie martwych i umierających drzew (B02.04), gospodarka leśna i użytkowanie lasów (B02).	<b>Stanowisko 6</b> Nadleśnictwo Kartuzy Obręb Mirachowo Leśnictwo Glinne Pododdziały 192a, 191a {0a8fad6b264942089958aac00da30dd2}.  Na stanowisku stwierdzono nadmierny udział sosny w drzewostanie. Stosowane w przeszłości usuwanie martwych i umierających drzew skutkujące obecnie małymi zasobami martwego drewna. Jako zagrożenie dla siedliska związane z gospodarką leśną należy także traktować zbyt mały udział drzew w wieku powyżej 100 lat. Zagrożeniem potencjalnym jest zastosowanie rębni stopniowych wielkopowierzchniowych, operujących jednoczesnymi cięciami odslaniającymi na dużej powierzchni, powodujących juwenalizację drzewostanu.
9110 Kwaśne buczyny ( <i>Luzulo-Fagetum</i> )	<u>Zagrożenia istniejące:</u> Usuwanie martwych i umierających drzew (B02.04).	<b>Stanowisko 7</b> Nadleśnictwo Kartuzy Obręb Mirachowo Leśnictwo Glinne Pododdział 184d {079f5aa5cf044cfb98a5bd22785d5515}.
	<u>Zagrożenia potencjalne:</u> Gospodarka leśna bez uwzględnienia wymogów ochronnych siedliska przyrodniczego (B02).	

Przedmiot ochrony	Zagrożenia	Opis zagrożenia
	wymogów ochronnych siedliska przyrodniczego (B02).	Stosowane w przeszłości usuwanie martwych i umierających drzew skutkujące obecnie małymi zasobami martwego drewna. Zagrożeniem potencjalnym jest zastosowanie rębni stopniowych wielkopowierzchniowych, operujących jednoczesnymi cięciami odsłaniającymi na dużej powierzchni, powodujących juwenilizację drzewostanu.
9110 Kwaśne buczyny ( <i>Luzulo-Fagetum</i> )	<u>Zagrożenia istniejące:</u> Usuwanie martwych i umierających drzew (B02.04 ).	<b>Stanowisko 8</b> Nadleśnictwo Kartuzy Obręb Mirachowo Leśnictwo Glinne Pododdział 225f {0bad38a376634ef69a23899a0f0284fd}.
	<u>Zagrożenia potencjalne:</u> Brak (X).	Stanowisko znajduje się na obszarze rezerwatu przyrody. Stosowane w przeszłości usuwanie martwych i umierających drzew skutkujące obecnie małymi zasobami martwego drewna. Brak potencjalnych zagrożeń.
91D0 Bory i lasy bagienne ( <i>Vaccinio uliginosi Betuletum pubescentis, Vaccinio uliginosi Pinetum, Pino mugo-Sphagnetum, Sphagno girgensohnii-Piceetum</i> ) i brzoźowo-sosnowe bagienne lasy borealne	<u>Zagrożenia istniejące:</u> Odnawianie lasu po wycince (B02.01.01), osuszanie (J02.01.02), zmiana składu gatunkowego (sukcesja) (K02.01).	<b>Stanowisko 1</b> Nadleśnictwo Kartuzy Obręb Mirachowo Leśnictwo Glinne Pododdziały 189d, 189f, 209c, 209d {0d529f7d2dd144a49c5b798bf27b7211}.
	<u>Zagrożenia potencjalne:</u> Ewolucja biocenotyczna, sukcesja (K02).	Na stanowisku stwierdzono nadmierny udział świerka w drzewostanie i odnowieniach. Zagrożeniem jest ekspansja borówki czernicy w runie leśnym wynikająca z częściowego osuszenia siedliska. Siedlisko położone na obszarze rezerwatu przyrody, podjęto już działania mające na celu przywrócenie właściwego poziomu wód gruntowych. Zagrożeniem potencjalnym jest przekształcanie się siedliska w kierunku boru świeżego w przypadku, gdyby zablokowanie rowów melioracyjnych nie okazało się skuteczne.
91D0 Bory i lasy bagienne ( <i>Vaccinio uliginosi Betuletum pubescentis, Vaccinio uliginosi Pinetum, Pino mugo-Sphagnetum, Sphagno girgensohnii-Piceetum</i> ) i brzoźowo-sosnowe bagienne lasy borealne	<u>Zagrożenia istniejące:</u> Odnawianie lasu po wycince (B02.01.01), osuszanie (J02.01.02), zmiana składu gatunkowego (sukcesja) (K02.01), usuwanie martwych i umierających drzew (B02.04 ), gospodarka leśna i użytkowanie lasów (B02).	<b>Stanowisko 2</b> Nadleśnictwo Kartuzy Obręb Mirachowo Leśnictwo Glinne Pododdziały 230d, 230c, 230b, 229j {09734775f96a44b68da8f104b3c0c18e}.
	<u>Zagrożenia potencjalne:</u> Ewolucja biocenotyczna, sukcesja (K02).	Na stanowisku stwierdzono nadmierny udział świerka w drzewostanie i odnowieniach. Zagrożeniem jest ekspansja borówki czernicy w runie leśnym wynikająca z osuszenia siedliska, runo leśne bardziej typowe dla boru świeżego niż brzeziny bagiennej. Stosowane

Przedmiot ochrony	Zagrożenia	Opis zagrożenia
		<p>w przeszłości usuwanie martwych i umierających drzew skutkujące obecnie małymi zasobami martwego drewna. Jako zagrożenie dla siedliska związane z gospodarką leśną należy także traktować zbyt niski wiek drzewostanu.</p> <p>Siedlisko położone na obszarze rezerwatu przyrody, już podjęto działania mające na celu przywrócenie właściwego poziomu wód gruntowych.</p> <p>Zagrożeniem potencjalnym jest przekształcanie siedliska w kierunku boru świeżego w przypadku, gdyby zablokowanie rowów melioracyjnych nie okazało się skuteczne.</p>
<p>91D0 Bory i lasy bagienne (<i>Vaccinio uliginosi Betuletum pubescentis</i>, <i>Vaccinio uliginosi Pinetum</i>, <i>Pino mugo-Sphagnetum</i>, <i>Sphagno girgensohnii-Piceetum</i>) i brzoźowo-sosnowe bagienne lasy borealne</p>	<p><u>Zagrożenia istniejące:</u> Odnowienia po wycince lasu (B02.01.01), osuszanie (J02.01.02), zmiana składu gatunkowego (sukcesja) (K02.01), usuwanie martwych i umierających drzew (B02.04), gospodarka leśna i użytkowanie lasów (B02), ewolucja biocenotyczna, sukcesja (K02).</p> <p><u>Zagrożenia potencjalne:</u> Gospodarka leśna bez uwzględnienia wymogów ochronnych siedliska przyrodniczego (B02).</p>	<p><b>Stanowisko 3</b> Nadleśnictwo Kartuzy Obręb Mirachowo Leśnictwo Glinne Pododdziały 205b (część), 206j {07520fcfbe16432bbb4d216dd40abdb6}.</p> <p>Na stanowisku stwierdzono nadmierny udział świerka w drzewostanie i odnowieniach. Zagrożeniem jest występowanie trzęślicy modrej, która może stać się inwazyjna, podwyższony udział borówki czernicy. Stosowane w przeszłości usuwanie martwych i umierających drzew skutkuje obecnie małymi zasobami martwego drewna. Jako zagrożenie dla siedliska związane z gospodarką leśną należy także traktować zbyt niski wiek drzewostanu.</p> <p>Zagrożeniem jest przekształcanie się siedliska w kierunku boru świeżego.</p>
<p>91D0 Bory i lasy bagienne (<i>Vaccinio uliginosi Betuletum pubescentis</i>, <i>Vaccinio uliginosi Pinetum</i>, <i>Pino mugo-Sphagnetum</i>, <i>Sphagno girgensohnii-Piceetum</i>) i brzoźowo-sosnowe bagienne lasy borealne</p>	<p><u>Zagrożenia istniejące:</u> Zmiana składu gatunkowego (sukcesja) (K02.01), osuszanie (J02.01.02), gospodarka leśna i użytkowanie lasów (B02), odnowienia po wycince lasu (B02.01.01), martwych i umierających drzew (B02.04), ewolucja biocenotyczna, sukcesja (K02).</p> <p><u>Zagrożenia potencjalne:</u> Gospodarka leśna bez uwzględnienia wymogów ochronnych siedliska przyrodniczego (B02).</p>	<p><b>Stanowisko 4</b> Nadleśnictwo Kartuzy Obręb Mirachowo Leśnictwo Glinne Pododdziały 207g, 207f, 207h {0ba9fbb1f9914c079c1c1eed54deb082}.</p> <p>Zagrożeniem jest ekspansja borówki czernicy w runie leśnym wynikająca z osuszenia siedliska, runo leśne bardziej typowe dla boru świeżego niż brzeziny bagiennej. Jako zagrożenie dla siedliska związane z gospodarką leśną należy także traktować zbyt niski wiek drzewostanu. Na stanowisku stwierdzono nadmierny udział świerka w drzewostanie i odnowieniach. Stosowane w przeszłości usuwanie martwych i umierających drzew skutkujące obecnie małymi zasobami martwego drewna.</p> <p>Zagrożeniem jest przekształcanie się siedliska w kierunku boru świeżego.</p>

Przedmiot ochrony	Zagrożenia	Opis zagrożenia
<p>91D0 Bory i lasy bagienne (<i>Vaccinio uliginosi Betuletum pubescentis</i>, <i>Vaccinio uliginosi Pinetum</i>, <i>Pino mugo-Sphagnetum</i>, <i>Sphagno girgensohnii-Piceetum</i>) i brzoźowo-sosnowe bagienne lasy borealne</p>	<p><u>Zagrożenia istniejące:</u> Zmiana składu gatunkowego (sukcesja) (K02.01), osuszenie (J02.01.02), gospodarka leśna i użytkowanie lasów (B02) (B02), odnowienia po wycince lasu (B02.01.01), usuwanie martwych i umierających drzew (B02.04), ewolucja biocenotyczna, sukcesja (K02).</p> <p><u>Zagrożenia potencjalne:</u> Gospodarka leśna bez uwzględnienia wymogów ochronnych siedliska przyrodniczego (B02).</p>	<p><b>Stanowisko 5</b> Nadleśnictwo Kartuzy Obręb Mirachowo Leśnictwo Glinne Pododdziały 224b, 206i {0b9691564bdc4688b9c30950095a0ba0}.</p> <p>Zagrożeniem jest ekspansja borówki czernicy w runie leśnym wynikająca z osuszenia siedliska. Jako zagrożenie dla siedliska związane z gospodarką leśną należy także traktować zbyt niski wiek drzewostanu. Na stanowisku stwierdzono nadmierny udział świerka w drzewostanie i odnowieniach. Stosowane w przeszłości usuwanie martwych i umierających drzew skutkujące obecnie małymi zasobami martwego drewna. Zagrożeniem jest przekształcanie się siedliska w kierunku boru świeżego.</p>
<p>91D0 Bory i lasy bagienne (<i>Vaccinio uliginosi Betuletum pubescentis</i>, <i>Vaccinio uliginosi Pinetum</i>, <i>Pino mugo-Sphagnetum</i>, <i>Sphagno girgensohnii-Piceetum</i>) i brzoźowo-sosnowe bagienne lasy borealne</p>	<p><u>Zagrożenia istniejące:</u> Wycinka lasu (B02.02), zmiana składu gatunkowego (sukcesja) (K02.01), osuszenie (J02.01.02), odnowienia po wycince (B02.01.01), ewolucja biocenotyczna, sukcesja (K02).</p> <p><u>Zagrożenia potencjalne:</u> Gospodarka leśna bez uwzględnienia wymogów ochronnych siedliska przyrodniczego (B02).</p>	<p><b>Stanowisko 6</b> Nadleśnictwo Kartuzy Obręb Mirachowo Leśnictwo Glinne Pododdziały 170o, 171c {08c34c4e8f7141858a48e3317fd3923f}.</p> <p>W obszarze występujące stare potorfia, na ich obrębie skład runa leśnego jest odpowiedni, poza potorfiami dominują gatunki właściwe dla boru świeżego. Na stanowisku stwierdzono nadmierny udział świerka w drzewostanie i odnowieniach. Zagrożeniem jest przekształcanie się siedliska w kierunku boru świeżego.</p>
<p>91D0 Bory i lasy bagienne (<i>Vaccinio uliginosi Betuletum pubescentis</i>, <i>Vaccinio uliginosi Pinetum</i>, <i>Pino mugo-Sphagnetum</i>, <i>Sphagno girgensohnii-Piceetum</i>) i brzoźowo-sosnowe bagienne lasy borealne</p>	<p><u>Zagrożenia istniejące:</u> Zmiana składu gatunkowego (sukcesja) (K02.01), osuszenie (J02.01.02), odnowienia po wycince (B02.01.01), usuwanie martwych i umierających drzew (B02.04), ewolucja biocenotyczna, sukcesja (K02).</p> <p><u>Zagrożenia potencjalne:</u> Gospodarka leśna bez uwzględnienia wymogów ochronnych siedliska przyrodniczego (B02).</p>	<p><b>Stanowisko 7</b> Nadleśnictwo Kartuzy Obręb Mirachowo Leśnictwo Glinne Pododdziały 184m, 184l, 184k {08245f98109f464fa3355a858605ea3d}.</p> <p>Stwierdzono miejscami podwyższony udział borówki czernicy w runie leśnym wynikający z częściowego osuszenia siedliska. Stwierdzono także nadmierny udział świerka w odnowieniach. Stosowane w przeszłości usuwanie martwych i umierających drzew skutkujące obecnie małymi zasobami martwego drewna. Zagrożeniem jest przekształcanie się siedliska w kierunku boru świeżego.</p>

Przedmiot ochrony	Zagrożenia	Opis zagrożenia
91D0 Bory i lasy bagienne ( <i>Vaccinio uliginosi Betuletum pubescentis</i> , <i>Vaccinio uliginosi Pinetum</i> , <i>Pino mugo-Sphagnetum</i> , <i>Sphagno girgensohnii-Piceetum</i> ) i brzozowo-sosnowe bagienne lasy borealne	<u>Zagrożenia istniejące:</u> Wycinka lasu (B02.02), osuszanie (J02.01.02), odnowienia po wycince lasu (B02.01.01), usuwanie martwych i umierających drzew (B02.04), gospodarka leśna i użytkowanie lasów (B02), ewolucja biocenotyczna, sukcesja (K02).	<b>Stanowisko 8</b> Nadleśnictwo Kartuzy Obręb Mirachowo Leśnictwo Glinne Pododdział 191c {04ae2e2202384afea91839a4f570bfe3}.  Stwierdzono nadmierny udział świerka w odnowieniach. Stosowane w przeszłości usuwanie martwych i umierających drzew skutkujące obecnie małymi zasobami martwego drewna. Jako zagrożenie dla siedliska związane z gospodarką leśną należy także traktować zbyt niski wiek drzewostanu. Zagrożeniem jest przekształcanie się siedliska w kierunku boru świeżego.
	<u>Zagrożenia potencjalne:</u> Brak (X).	
91D0 Bory i lasy bagienne ( <i>Vaccinio uliginosi Betuletum pubescentis</i> , <i>Vaccinio uliginosi Pinetum</i> , <i>Pino mugo-Sphagnetum</i> , <i>Sphagno girgensohnii-Piceetum</i> ) i brzozowo-sosnowe bagienne lasy borealne	<u>Zagrożenia istniejące:</u> Brak (X).	<b>Stanowisko 9</b> Nadleśnictwo Kartuzy Obręb Mirachowo Leśnictwo Glinne Pododdziały 189c, 208g (część), 208h, 209b, 209f, 209g, 209k, 209j, 210g, 210h, {0e22f603f8b543bb9d9b57f5ea154d2f}  Siedlisko znajduje się w rezerwacie przyrody, podjęto skuteczne działania mające na celu przywrócenie właściwego poziomu wód gruntowych. Brak wyraźnych istniejących zagrożeń. Potencjalnym zagrożeniem jest nadmierny udział świerka w drzewostanie.
	<u>Zagrożenia potencjalne:</u> Odnowienia po wycince lasu (B02.01.02)	
91D0 Bory i lasy bagienne ( <i>Vaccinio uliginosi Betuletum pubescentis</i> , <i>Vaccinio uliginosi Pinetum</i> , <i>Pino mugo-Sphagnetum</i> , <i>Sphagno girgensohnii-Piceetum</i> ) i brzozowo-sosnowe bagienne lasy borealne	<u>Zagrożenia istniejące:</u> Zmiana składu gatunkowego (sukcesja) (K02.01), odnowienia po wycince lasu (B02.01.01)	<b>Stanowisko 10</b> Nadleśnictwo Kartuzy Obręb Mirachowo Leśnictwo Glinne Pododdziały 228b, 228d, 229g, {0df83281c7d545e69c50017c64f685ec}.  Stwierdzono miejscami podwyższony udział borówki czernicy w runie leśnym wynikający z częściowego osuszenia siedliska. Zagrożeniem jest nadmierny udział świerka w odnowieniach. Siedlisko znajduje się w rezerwacie przyrody, podjęto działania mające na celu przywrócenie właściwego poziomu wód gruntowych. Niemniej zagrożeniem potencjalnym jest przekształcanie siedliska w kierunku boru świeżego w przypadku, gdyby zablokowanie rowów melioracyjnych nie okazało się skuteczne.
	<u>Zagrożenia potencjalne:</u> Ewolucja biocenotyczna, sukcesja (K02).	

Przedmiot ochrony	Zagrożenia	Opis zagrożenia
<p>91D0 Bory i lasy bagienne (<i>Vaccinio uliginosi Betuletum pubescentis</i>, <i>Vaccinio uliginosi Pinetum</i>, <i>Pino mugo-Sphagnetum</i>, <i>Sphagno girgensohnii-Piceetum</i>) i brzozowo-sosnowe bagienne lasy borealne</p>	<p><u>Zagrożenia istniejące:</u> Zmiana składu gatunkowego (sukcesja) (K02.01), osuszanie (J02.01.02), odnowienia po wycince lasu (B02.01.01), ewolucja biocenotyczna, sukcesja (K02).</p>	<p><b>Stanowisko 11</b> Nadleśnictwo Kartuzy Obręb Mirachowo Leśnictwo Glinne Pododdziały 226h, 226i, 227g {0a78e934ca98447ea6a820e694f39bb0}.</p> <p>Siedlisko znajduje się na obszarze rezerwatu przyrody. Stwierdzono miejscami podwyższony udział borówki czernicy w runie leśnym wynikający z częściowego osuszenia siedliska. Zagrożeniem jest nadmierny udział świerka w odnowieniach. Zagrożeniem jest także przekształcanie siedliska w kierunku boru świeżego.</p>
	<p><u>Zagrożenia potencjalne:</u> Brak (X).</p>	
<p>91D0 Bory i lasy bagienne (<i>Vaccinio uliginosi Betuletum pubescentis</i>, <i>Vaccinio uliginosi Pinetum</i>, <i>Pino mugo-Sphagnetum</i>, <i>Sphagno girgensohnii-Piceetum</i>) i brzozowo-sosnowe bagienne lasy borealne</p>	<p><u>Zagrożenia istniejące:</u> Zmiana składu gatunkowego (sukcesja) (K02.01), osuszanie (J02.01.02), gospodarka leśna i użytkowanie lasów (B02), odnowienia po wycince lasu (B02.01.01), usuwanie martwych i umierających drzew (B02.04), ewolucja biocenotyczna, sukcesja (K02).</p>	<p><b>Stanowisko 12</b> Nadleśnictwo Kartuzy Obręb Mirachowo Leśnictwo Glinne Pododdział 206b {0ac6efa32fa545c3b21293142a067a2d}.</p> <p>Stwierdzono duży udział kostrzewy owczej w runie leśnym wynikający z silnego osuszenia siedliska. Jako zagrożenie dla siedliska związane z gospodarką leśną należy także traktować zbyt niski wiek drzewostanu. Zagrożeniem jest nadmierny udział świerka w odnowieniach. Stosowane w przeszłości usuwanie martwych i umierających drzew skutkujące obecnie małymi zasobami martwego drewna. Zagrożeniem jest przekształcanie się siedliska w kierunku boru świeżego.</p>
	<p><u>Zagrożenia potencjalne:</u> Gospodarka leśna bez uwzględnienia wymogów ochronnych siedliska przyrodniczego (B02).</p>	



## Załącznik nr 4. Cele działań ochronnych.

Lp.	Przedmiot ochrony	Cele działań ochronnych
1.	3160 Naturalne, dystroficzne zbiorniki wodne	Zachowanie siedliska w niepogorszonym stanie ochrony.
2.	7110 Torfowiska wysokie z roślinnością torfotwórczą (żywe)	Utrzymanie właściwego stanu ochrony siedliska.
3.	7140 Torfowiska przejściowe i trzęsawiska (przeważnie z roślinnością z <i>Scheuchzerio-Caricetea</i> )	Utrzymanie właściwego stanu ochrony siedliska.
4.	7150 Obniżenia na podłożu torfowym z roślinnością ze związku <i>Rhynchosporion</i>	Aktualizacja statusu przedmiotu ochrony.
5.	9110 Kwaśne buczyny ( <i>Luzulo-Fagetum</i> )	Zachowanie siedliska w niepogorszonym stanie ochrony.
6.	91D0 Bory i lasy bagienne ( <i>Vaccinio uliginosi Betuletum pubescentis, Vaccinio uliginosi Pinetum, Pino mugo-Sphagnetum, Sphagno girgensohnii-Piceetum</i> ) i brzożowo-sosnowe bagienne lasy borealne	Zachowanie siedliska w niepogorszonym stanie ochrony.

## Załącznik nr 5. Działania ochronne ze wskazaniem podmiotów odpowiedzialnych za ich wykonanie i obszarów ich wdrażania

Przedmiot ochrony	Działanie ochronne	Obszar wdrażania <sup>2)</sup>	Podmiot odpowiedzialny za wykonanie <sup>3)</sup>
<i>Dotyczące ochrony czynnej siedlisk przyrodniczych, gatunków roślin i zwierząt oraz ich siedlisk oraz związane z utrzymaniem lub modyfikacją metod gospodarowania</i>			
3160 Naturalne, dystroficzne zbiorniki wodne	Zachowanie specyficznych właściwości fizyko-chemicznych wód typowych dla jeziora dystroficznego poprzez zablokowanie rowów doprowadzających wodę do jeziora z pobliskich borów bagiennych.	<b>Stanowisko 1</b> Nadleśnictwo Kartuzy Obręb Mirachowo Leśnictwo Glinne Wydz. 225b (część) {0625c75623584f90a92996a9fdcc18bf}	RDOŚ w Gdańsku
7110 Torfowiska wysokie z roślinnością torfotwórczą (żywe)	Zachowanie istniejącego płatu torfowiska wysokiego oraz zwiększenie jego powierzchni: pozostawienie istniejącego otwartego torfowiska do spontanicznej regeneracji. W miarę wzrostu uwodnienia i rozwoju gat. wysokotorfowiskowych w sąsiedztwie 209i oraz na linii oddz. 209j/210h stopniowo przeredzać drzewa z pozostawieniem posuszu jałowego – powiększać lukę i poszerzać linię w strefie 70-120 m od rowu w oddz. 209f.	<b>Stanowisko 1</b> (rezerwat przyrody Staniszewskie Błoto) Nadleśnictwo Kartuzy Leśnictwo Glinne Obręb Mirachowo Wydz. 209i (część) {05abf2d8b310480eae7fa8978e8a8b56} <b>Stanowisko 2</b> (rezerwat przyrody Staniszewskie Błoto) Nadleśnictwo Kartuzy Leśnictwo Glinne Obręb Mirachowo Wydz. 209j (część), 210h (część) {05ea01faafe2444c9789884e8a9b11f1}	Nadleśnictwo Kartuzy w porozumieniu z RDOŚ w Gdańsku
7140 Torfowiska przejściowe i trzęsawiska (przeważnie z roślinnością z <i>Scheuchzeria-Caricetea</i> )	1. Niedopuszczenie do rozwoju drzew i krzewów: usunąć podrost drzew i krzewów z obszaru siedliska; zabieg najlepiej wykonać podczas występowania pokrywy śnieżnej; wycięte drzewa i krzewy należy wynieść poza obszar siedliska. W razie konieczności zabieg powtórzyć.	<b>Stanowisko 3</b> Gmina Kartuzy Obręb Mirachowo Dz. ewid. 440/1 {06bf6fa77a144b68bb14535df78fcd00}	RDOŚ w Gdańsku w porozumieniu z właścicielem terenu
	2. Zachowanie odpowiedniego uwodnienia siedliska: Powstrzymać się od wykonywania ewentualnych melioracji siedliska.	<b>Stanowisko 1</b> Gmina Kartuzy Obręb Mirachowo	właściciel terenu w porozumieniu z RDOŚ w Gdańsku

<sup>2)</sup> Wydzielenia leśne wg stanu Planu Urządzania Lasu Nadleśnictwa Kartuzy, na lata 2006-2015.

<sup>3)</sup> Podmioty odpowiedzialne za wykonanie działań w ramach posiadanych kompetencji.

		<p>Dz. ewid. 440/1 {0630d6c5db2a43a58d6632295e6a79df}</p> <p><b>Stanowisko 2</b> Gmina Kartuzy Obręb Mirachowo Dz. ewid. 440/1 {06b8bac545ba482fbc1b7cc06cbfaf65}</p> <p><b>Stanowisko 3</b> Gmina Kartuzy Obręb Mirachowo Dz. ewid. 440/1 {06bf6fa77a144b68bb14535df78fcd00}</p>	
	<p>3. Ograniczenie ewentualnego negatywnego wpływu gospodarki leśnej prowadzonej w pobliżu siedliska: w odległości do 25 metrów od brzegów siedliska dopuścić stosowanie wyłącznie rębni złożonych bez operowania cięciami zupełnymi; pozyskanie drewna prowadzić tak, aby nie uszkodzić warstwy mszystej.</p>	<p><b>Stanowisko 1</b> Gmina Kartuzy Obręb Mirachowo Dz. ewid. 440/1 {0630d6c5db2a43a58d6632295e6a79df}</p> <p><b>Stanowisko 2</b> Gmina Kartuzy Obręb Mirachowo Dz. ewid. 440/1 {06b8bac545ba482fbc1b7cc06cbfaf65}</p> <p><b>Stanowisko 3</b> Gmina Kartuzy Obręb Mirachowo Dz. ewid. 440/1 {06bf6fa77a144b68bb14535df78fcd00}</p>	<p>Nadleśnictwo Kartuzy, RDOŚ w Gdańsku, Starosta Kartuski, właściciel lub użytkownik gruntu na podstawie porozumienia zawartego z organem sprawującym nadzór nad obszarem Natura 2000, a w odniesieniu do gruntów stanowiących własność Skarbu Państwa lub własność jednostek samorządu terytorialnego zarządcą nieruchomości, w związku z wykonywaniem obowiązków z zakresu ochrony środowiska na podstawie przepisów prawa albo w przypadku braku tych przepisów na podstawie porozumienia zawartego z organem sprawującym nadzór nad obszarem Natura 2000</p>
<p>9110 Kwaśne buczyny (<i>Luzulo-Fagetum</i>)</p>	<p>1. Uzyskanie drzewostanu z odpowiednio niskim udziałem gatunków obcych geograficznie, stopniowo usuwać w ramach prac gospodarczych gatunki obce geograficznie-modrzew europejski, ze wszystkich warstw drzewostanu do osiągnięcia stanu poniżej 1%.</p>	<p><b>Stanowisko 3</b> Nadleśnictwo Kartuzy Obręb Mirachowo Leśnictwo Glinne Wydz. 206a {0e8374a031804d328e598bde37ce09a7}</p> <p><b>Stanowisko 4</b> Nadleśnictwo Kartuzy Obręb Mirachowo Leśnictwo Glinne</p>	<p>RDOŚ w Gdańsku, Nadleśnictwo Kartuzy</p>

		<p>Wydz.204b {093a606fef434c74a418369ef200afb8} <b>Stanowisko 5</b> Nadleśnictwo Kartuzy Obręb Mirachowo Leśnictwo Glinne Wydz. 227j, 227m {0ada286083d442ce806abee03a23ab94}</p>	
	<p>2. Uzyskanie drzewostanu z odpowiednio niskim udziałem gatunków obcych geograficznie (świerk pospolity) i ekologicznie (sosna zwyczajna): Stopniowo usuwać w ramach prac gospodarczych sosnę do osiągnięcia udziału nie więcej niż 10% (docelowo w perspektywie ponad 10-letniej) oraz świerka do osiągnięcia udziału nie więcej niż 1% (docelowo w perspektywie ponad 10-letniej).</p>	<p><b>Stanowisko 2</b> Nadleśnictwo Kartuzy Obręb Mirachowo Leśnictwo Glinne Wydz. 169w, 188b, 189g {0eebe33d16564113bc8d61e4c052ed40} <b>Stanowisko 4</b> Nadleśnictwo Kartuzy Obręb Mirachowo Leśnictwo Glinne Wydz.204b {093a606fef434c74a418369ef200afb8} <b>Stanowisko 5</b> Nadleśnictwo Kartuzy Obręb Mirachowo Leśnictwo Glinne Wydz. 227j, 227m {0ada286083d442ce806abee03a23ab94} <b>Stanowisko 6</b> Nadleśnictwo Kartuzy Obręb Mirachowo Leśnictwo Glinne Wydz. 191a, 192a {0b9fbdf0e7564123be15126c6b672ac7} <b>Stanowisko 7</b> Nadleśnictwo Kartuzy Obręb Mirachowo Leśnictwo Glinne Wydz.184d {08c09605313b42889cb8e4cf62c7ed9a}</p>	<p>Nadleśnictwo Kartuzy/RDOŚ w Gdańsku</p>

	<p>3. Dążenie do pozostawiania martwych drzew o długości pnia &gt;3m i grubości &gt;50 cm, o ile takie drzewa występują w drzewostanie, w ilości minimum 5 sztuk/ha;</p> <p>W przypadku braku w drzewostanie drzew o długości pnia &gt;3m i grubości &gt;50 cm dążyć do pozostawiania martwych drzew o możliwie największej długości i średnicy pnia na powierzchniach siedliska w ilości minimum 5 sztuk/ha.</p>	<p><b>Stanowisko 1</b> Nadleśnictwo Kartuzy Obręb Mirachowo Leśnictwo Glinne Wydz. 168f, 187a, 187b {0bbb54d589b64d78b11d65cbce7bab04}</p> <p><b>Stanowisko 2</b> Nadleśnictwo Kartuzy Obręb Mirachowo Leśnictwo Glinne Wydz. 169w, 188b, 189g {0eebe33d16564113bc8d61e4c052ed40}</p> <p><b>Stanowisko 3</b> Nadleśnictwo Kartuzy Obręb Mirachowo Leśnictwo Glinne Wydz. 206a {0e8374a031804d328e598bde37ce09a7}</p> <p><b>Stanowisko 4</b> Nadleśnictwo Kartuzy Obręb Mirachowo Leśnictwo Glinne Wydz. 204b {093a606fef434c74a418369ef200afb8}</p> <p><b>Stanowisko 5</b> Nadleśnictwo Kartuzy Obręb Mirachowo Leśnictwo Glinne Wydz. 227j, 227m {0ada286083d442ce806abee03a23ab94}</p> <p><b>Stanowisko 6</b> Nadleśnictwo Kartuzy Obręb Mirachowo Leśnictwo Glinne Wydz. 191a, 192a {0b9fbdf0e7564123be15126c6b672ac7}</p> <p><b>Stanowisko 7</b> Nadleśnictwo Kartuzy</p>	Nadleśnictwo Kartuzy
--	---	---	----------------------

		<p>Obręb Mirachowo Leśnictwo Glinne Wydz. 184d {08c09605313b42889cb8e4cf62c7ed9a}</p>	
	<p>4. Odtworzenie i utrzymanie właściwej struktury wiekowej drzewostanu: W drzewostanach przewidzianych do użytkowania rębne wykorzystywać rębnie złożone z długim okresem odnowienia, pozostawić część drzewostanu do dalszego wzrostu i naturalnego rozpadu - co najmniej 5 % powierzchni manipulacyjnej rębni.</p>	<p><b>Stanowisko 1</b> Nadleśnictwo Kartuzy Obręb Mirachowo Leśnictwo Glinne Wydz. 168f, 187a, 187b {0bbb54d589b64d78b11d65cbce7bab04}</p> <p><b>Stanowisko 2</b> Nadleśnictwo Kartuzy Obręb Mirachowo Leśnictwo Glinne Wydz. 169w, 188b, 189g {0eebe33d16564113bc8d61e4c052ed40}</p> <p><b>Stanowisko 3</b> Nadleśnictwo Kartuzy Obręb Mirachowo Leśnictwo Glinne Wydz. 206a {0e8374a031804d328e598bde37ce09a7}</p> <p><b>Stanowisko 4</b> Nadleśnictwo Kartuzy Obręb Mirachowo Leśnictwo Glinne Wydz. 204b {093a606fef434c74a418369ef200afb8}</p> <p><b>Stanowisko 5</b> Nadleśnictwo Kartuzy Obręb Mirachowo Leśnictwo Glinne Wydz. 227j, 227m {0ada286083d442ce806abee03a23ab94}</p> <p><b>Stanowisko 6</b> Nadleśnictwo Kartuzy</p>	<p>Nadleśnictwo Kartuzy</p>

		<p>Obręb Mirachowo Leśnictwo Glinne Wydz. 191a, 192a {0b9fbdf0e7564123be15126c6b672ac7} <b>Stanowisko 7</b> Nadleśnictwo Kartuzy Obręb Mirachowo Leśnictwo Glinne Wydz. 184d {08c09605313b42889cb8e4cf62c7ed9a}</p>	
	5. Usuwanie świerka.	<p><b>Stanowisko 9</b> Nadleśnictwo Kartuzy Obręb Mirachowo Leśnictwo Glinne Wydz. 225f /0,2 ha/ Płat siedliska w rezerwacie przyrody „Leśne Oczko”</p>	Nadleśnictwo Kartuzy w porozumieniu z RDOŚ w Gdańsku



<p>91D0 Bory i lasy bagienne (<i>Vaccinio uliginosi Betuletum pubescentis</i>, <i>Vaccinio uliginosi Pinetum</i>, <i>Pino mugo-Sphagnetum</i>, <i>Sphagno girgensohnii-Piceetum</i>) i brzożowo-sosnowe bagienne lasy borealne</p>	<p>1. Przebudowa drzewostanu na zgodny z typem siedliska przyrodniczego: 1) usunięcie świerka pospolitego, przebudowanie drzewostanu w kierunku brzeziny bagiennej <i>Vaccinio uliginosi-Betuletum pubescentis</i> (Stanowisko 2); 2) stopniowo przebudować drzewostan w kierunku brzeziny bagiennej <i>Vaccinio uliginosi-Betuletum pubescentis</i> (Stanowisko 4); 3) usunąć podrost świerka pospolitego i brzozy brodawkowatej, w razie konieczności zabieg powtórzyć (Stanowisko 8).</p>	<p><b>Stanowisko 2</b> (rezerwat przyrody Staniszewskie Błoto) Nadleśnictwo Kartuzy Obręb Mirachowo Leśnictwo Glinne Wydz. 229j, 230b, 230c, 230d {0a76d06eb1fe4130bae817a94567a397} <b>Stanowisko 4</b> Nadleśnictwo Kartuzy Obręb Mirachowo Leśnictwo Glinne Wydz. 207f, 207g, 207h {0e3e173b49804c30b60711ec13398653} <b>Stanowisko 8</b> Nadleśnictwo Kartuzy Obręb Mirachowo Leśnictwo Glinne Wydz. 191c {0e3e173b49804c30b60711ec13398653}</p>	<p>RDOŚ w Gdańsku , Nadleśnictwo Kartuzy</p>
	<p>2. Zwiększenie uwilgotnienia siedliska: 1) W roku usunięcia świerka pospolitego zablokować czynne rowy melioracyjne: zasypać rowy lub wybudować zastawki, z wyłączeniem stanowiska 8. Ustalenie liczby i lokalizacji zastawek wymaga dokładnego rozpoznania sieci rowów melioracyjnych oraz sporządzenia projektu przez hydrologa. Projekt powinien uwzględnić ocenę wpływu podniesienia poziomu wód gruntowych na sąsiadujące drzewostany i infrastrukturę leśną. Wody gruntowe na obszarze siedliska powinny znajdować się przez większość roku nie głębiej niż kilkanaście cm poniżej poziomu gruntu; 2) zaniechać konserwacji nieczynnych rowów melioracyjnych; 3) powstrzymać się od wykonywania nowych rowów melioracyjnych.</p>	<p><b>Stanowisko 4</b> Nadleśnictwo Kartuzy Obręb Mirachowo Leśnictwo Glinne Wydz. 207f, 207g, 207h {0e3e173b49804c30b60711ec13398653} <b>Stanowisko 5</b> Nadleśnictwo Kartuzy Obręb Mirachowo Leśnictwo Glinne Wydz. 206i, 224b {0d17732cb49f4517ad6e7dac09c7c3fb} <b>Stanowisko 6</b> Nadleśnictwo Kartuzy Obręb Mirachowo Leśnictwo Glinne Wydz. 170o {0966b701d25b4c00bfb6ba9b75b3c1ff} <b>Stanowisko 7</b></p>	<p>RDOŚ w Gdańsku, Nadleśnictwo Kartuzy</p>

		<p>Nadleśnictwo Kartuzy          Obręb Mirachowo          Leśnictwo Glinne          Wyd. 184m, 184l, 184k          {0965603d79c44c249193b09124c62f63}</p> <p><b>Stanowisko 8</b>          Nadleśnictwo Kartuzy          Obręb Mirachowo          Leśnictwo Glinne          Wyd. 191c          {053f4d73ce9f4fcf96029e49df1dd92e}</p> <p><b>Stanowisko 12</b>          Nadleśnictwo Kartuzy          Obręb Mirachowo          Leśnictwo Glinne          Wyd. 206b          {0c2663c1b4b44b7e8f80c14e5710e7fd}</p>	
	<p>3. Uzyskanie drzewostanu z odpowiednio niskim udziałem gatunków obcych geograficznie poniżej 1% udziału:          1) usuwanie świerka pospolitego (stanowiska 1, 2, 10);          2) usuwanie świerka z wszystkich warstw drzewostanu przy jednoczesnym podniesieniu poziomu wody przy pomocy zastawek piętrzących (Stanowisko 11);          3) możliwie w jak najszybszym terminie usunąć świerka pospolitego, nie później niż 5 lat od rozpoczęcia obowiązywania PZO. Pozostawiać drzewa dziuplaste. Prace wykonać przed podniesieniem poziomu wód gruntowych (Stanowiska 4, 5, 6, 7, 8, 12). Martwe drzewa tego gatunku można pozostawiać na obszarze siedliska.</p>	<p><b>Stanowisko 1</b>          (rezerwat przyrody Staniszewskie Błoto)          Nadleśnictwo Kartuzy          Obręb Mirachowo          Leśnictwo Glinne          Wyd. 189d, 189f, 209c, 209d          {0f56406dc2124b818709e2435636afed}</p> <p><b>Stanowisko 2</b>          (rezerwat przyrody Staniszewskie Błoto)          Nadleśnictwo Kartuzy          Obręb Mirachowo          Leśnictwo Glinne          Wyd. 229j, 230b, 230c, 230d          {0a76d06eb1fe4130bae817a94567a397}</p> <p><b>Stanowisko 4</b>          Nadleśnictwo Kartuzy          Obręb Mirachowo          Leśnictwo Glinne          Wyd. 207f, 207g          {0e3e173b49804c30b60711ec13398653}</p> <p><b>Stanowisko 5</b></p>	<p>RDOŚ w Gdańsku , Nadleśnictwo Kartuzy</p>

		<p>Nadleśnictwo Kartuzy Obręb Mirachowo Leśnictwo Glinne Wydz. 206i, 224b {0d17732cb49f4517ad6e7dac09c7c3fb}</p> <p><b>Stanowisko 6</b> Nadleśnictwo Kartuzy Obręb Mirachowo Leśnictwo Glinne Wydz. 170o {0966b701d25b4c00bfb6ba9b75b3c1ff}</p> <p><b>Stanowisko 7</b> Nadleśnictwo Kartuzy Obręb Mirachowo Leśnictwo Glinne Wydz. 184m, 184l, 184k {0965603d79c44c249193b09124c62f63}</p> <p><b>Stanowisko 8</b> Nadleśnictwo Kartuzy Obręb Mirachowo Leśnictwo Glinne Wydz. 191c {053f4d73ce9f4fcf96029e49df1dd92e}</p> <p><b>Stanowisko 10</b> (rezerwat przyrody Staniszewskie Błoto) Nadleśnictwo Kartuzy Obręb Mirachowo Leśnictwo Glinne Wydz. 228b {0f975214086d4bc2b38ebf8c5b1e9772}</p> <p><b>Stanowisko 11</b> (rezerwat przyrody Staniszewskie Błoto) Nadleśnictwo Kartuzy Obręb Mirachowo Leśnictwo Glinne Wydz. 226h, 226i, 227g {0b7940c9b69344bba01b07b6407dbf1a}</p> <p><b>Stanowisko 12</b> Nadleśnictwo Kartuzy</p>	
--	--	--	--

		Obręb Mirachowo Leśnictwo Glinne Wydz. 206b {0c2663c1b4b44b7e8f80c14e5710e7fd}	
	4. Wyłączenie z gospodarki rębnej wszystkich płątów siedliska znajdujących się poza rezerwatami przyrody: wyłączyć z użytkowania rębego z zachowaniem niezbędnych cięć pielęgnacyjnych drzewostany o typie siedliskowym Bb oraz BMb znajdujące się poza obszarami rezerwatów przyrody, w tym małe zagłębienia terenu zajmowane przez brzezinę bagienną.	Wszystkie znane stanowiska poza rezerwatami przyrody <b>Stanowisko 3</b> Nadleśnictwo Kartuzy Obręb Mirachowo Leśnictwo Glinne Wydz.205b (część), 206j {083d6aca07dc40b4a84fb14e81dd4061} <b>Stanowisko 4</b> Nadleśnictwo Kartuzy Obręb Mirachowo Leśnictwo Glinne Wydz. 207f, 207g, 207h {0e3e173b49804c30b60711ec13398653} <b>Stanowisko 5</b> Nadleśnictwo Kartuzy Obręb Mirachowo Leśnictwo Glinne Wydz. 206i, 224b {0d17732cb49f4517ad6e7dac09c7c3fb} <b>Stanowisko 6</b> Nadleśnictwo Kartuzy Obręb Mirachowo Leśnictwo Glinne Wydz. 170o {0966b701d25b4c00bfb6ba9b75b3c1ff} <b>Stanowisko 7</b> Nadleśnictwo Kartuzy Obręb Mirachowo Leśnictwo Glinne Wydz. 184m, 184l, 184k {0965603d79c44c249193b09124c62f63} <b>Stanowisko 8</b> Nadleśnictwo Kartuzy	Nadleśnictwo Kartuzy

		<p>Obręb Mirachowo Leśnictwo Glinne Wydz. 191c {053f4d73ce9f4fcf96029e49df1dd92e}</p> <p><b>Stanowisko 12</b> Nadleśnictwo Kartuzy Obręb Mirachowo Leśnictwo Glinne Wydz. 206b {0c2663c1b4b44b7e8f80c14e5710e7fd}</p>	
<b>Dotyczące monitoringu<sup>4)</sup> stanu przedmiotów ochrony oraz realizacji celów działań ochronnych</b>			
<p>91D0 Bory i lasy bagienne (<i>Vaccinio uliginosi Betuletum pubescentis</i>, <i>Vaccinio uliginosi Pinetum</i>, <i>Pino mugo-Sphagnetum</i>, <i>Sphagno girgensohnii-Piceetum</i>) i brzożowo-sosnowe bagienne lasy borealne</p>	<p>1. Monitoring realizacji działania mającego na celu uwilgotnienie siedliska: prowadzenie przy pomocy piezometrów monitoringu skuteczności podnoszenia poziomu wód gruntowych poprzez blokowanie rowów melioracyjnych.</p>	<p><b>Stanowisko 4</b> Nadleśnictwo Kartuzy Obręb Mirachowo Leśnictwo Glinne Wydz. 207f, 207g, 207h {0e3e173b49804c30b60711ec13398653}</p> <p><b>Stanowisko 5</b> Nadleśnictwo Kartuzy Obręb Mirachowo Leśnictwo Glinne Wydz. 206i, 224b {0d17732cb49f4517ad6e7dac09c7c3fb}</p> <p><b>Stanowisko 6</b> Nadleśnictwo Kartuzy Obręb Mirachowo Leśnictwo Glinne Wydz. 170o {0966b701d25b4c00bfb6ba9b75b3c1ff}</p> <p><b>Stanowisko 7</b> Nadleśnictwo Kartuzy Obręb Mirachowo Leśnictwo Glinne Wydz. 184m, 184l, 184k {0965603d79c44c249193b09124c62f63}</p>	<p>RDOŚ w Gdańsku</p>

<sup>4)</sup> Zgodnie z metodyką przyjętą do celów monitoringu, o którym mowa w art. 112 ust. 2 ustawy z dnia 16 kwietnia 2004 r. o ochronie przyrody, prowadzonego przez Głównego Inspektora Ochrony Środowiska

		<b>Stanowisko 12</b> Nadleśnictwo Kartuzy Obręb Mirachowo Leśnictwo Glinne Wydz. 206b {0c2663c1b4b44b7e8f80c14e5710e7fd}	
	<p>2. Monitoring stanu przedmiotu ochrony</p> <p><u>Parametr:</u> Struktura i funkcje</p> <p><u>Wskaźniki:</u></p> <p>Gatunki charakterystyczne*</p> <p>Gatunki dominujące*</p> <p>Inwazyjne gatunki obce w runie*</p> <p>Rodzime gatunki ekspansywne roślin zielnych</p> <p>Uwodnienie*</p> <p>Wiek drzewostanu</p> <p>Gatunki obce geograficznie w drzewostanie*</p> <p>Gatunki obce ekologicznie w drzewostanie*</p> <p>Martwe drewno leżące lub stojące &gt;3 m długości i &gt;30 cm grubości</p> <p>Naturalne odnowienie drzewostanu</p> <p>Występowanie mchów torfowców*</p> <p>Występowanie charakterystycznych krzewinek</p> <p>Pionowa struktura roślinności</p> <p>Zniszczenia runa i gleby związane z pozyskaniem drewna</p> <p>Inne zniekształcenia</p> <p><u>Zakres:</u> Monitoring stanu ochrony siedliska ze szczególnym uwzględnieniem uwilgotnienia, żywotności i obfitości odnawiania się świerka pospolitego, zwłaszcza na obszarach, gdzie podniesiono poziom wód gruntowych; oraz występowania mchów torfowców</p> <p><u>Termin/częstotliwość:</u> co 3 lata</p>	<p><b>Stanowisko 4</b> Nadleśnictwo Kartuzy Obręb Mirachowo Leśnictwo Glinne Wydz. 207f, 207g {0e3e173b49804c30b60711ec13398653}</p> <p><b>Stanowisko 5</b> Nadleśnictwo Kartuzy Obręb Mirachowo Leśnictwo Glinne Wydz. 206i, 224b {0d17732cb49f4517ad6e7dac09c7c3fb}</p> <p><b>Stanowisko 6</b> Nadleśnictwo Kartuzy Obręb Mirachowo Leśnictwo Glinne Wydz. 170o {0966b701d25b4c00bfb6ba9b75b3c1ff}</p> <p><b>Stanowisko 7</b> Nadleśnictwo Kartuzy Obręb Mirachowo Leśnictwo Glinne Wydz. 184m, 184l, 184k {0965603d79c44c249193b09124c62f63}</p> <p><b>Stanowisko 12</b> Nadleśnictwo Kartuzy Obręb Mirachowo Leśnictwo Glinne Wydz. 206b {0c2663c1b4b44b7e8f80c14e5710e7fd}</p>	RDOŚ w Gdańsku
7140 Torfowiska przejściowe i trzęsawiska	<p>Monitoring stanu przedmiotu ochrony</p> <p><u>Parametr:</u> Struktura i funkcje</p>	<b>Stanowisko 1</b> Gmina Kartuzy	RDOŚ w Gdańsku

<p>(przeważnie z roślinnością z <i>Scheuchzerio-Caricetea</i>)</p>	<p><b>Wskaźniki :</b>          Procent powierzchni zajęty przez siedlisko na transekcje          Gatunki charakterystyczne*          Gatunki dominujące          Pokrycie i struktura gatunkowa mchów*          Obce gatunki inwazyjne*          Gatunki ekspansywne roślin zielnych*          Obecność krzewów i podrostu drzew*          Stopień uwodnienia*          Pozyskanie torfu          Melioracje odwadniające  <b>Zakres :</b> Monitoring stanu ochrony siedliska ze szczególnym uwzględnieniem uwilgotnienia i obecności podrostu drzew i krzewów  <b>Termin/częstotliwość :</b> co 5 lat</p>	<p>Obręb Mirachowo          Dz. ewid. 440/1          {0630d6c5db2a43a58d6632295e6a79df}  <b>Stanowisko 2</b>          Gmina Kartuzy          Obręb Mirachowo          Dz. ewid. 440/1          {06b8bac545ba482fbc1b7cc06cbfaf65}  <b>Stanowisko 3</b>          Gmina Kartuzy          Obręb Mirachowo          Dz. ewid. 440/1          {06bf6fa77a144b68bb14535df78fcd00}</p>	
<p>9110 Kwaśne buczyny (<i>Luzulo-Fagetum</i>)</p>	<p>Monitoring stanu przedmiotu ochrony  <b>Parametr:</b> Struktura i funkcje  <b>Wskaźniki :</b>          Udział buka w drzewostanie*          Udział gatunków „wczesnosukcesyjnych” w drzewostanie          Gatunki obce ekologicznie w drzewostanie          Gatunki obce geograficznie w drzewostanie*          Martwe drewno (łącznie zasoby)*          Martwe drewno leżące lub stojące &gt;3m długości i &gt;50cm grubości*          Wiek drzewostanu (obecność starodrzewu)*          Naturalne odnowienie drzewostanu          Struktura pionowa i przestrzenna drzewostanu          Charakterystyczna kombinacja florystyczna runa*          Gatunki dominujące w poszczególnych warstwach fitocenozy*          Ekspansywne gatunki obce w podszycie i runie          Ekspansywne gatunki rodzime (apofity) w runie; w tym gatunki nitrofilne, okrajkowe, porębowe, w tym trzcinnik, jeżyny          Pozyskanie drewna i inne przekształcenia</p>	<p><b>Stanowisko 1</b>          Nadleśnictwo Kartuzy          Obręb Mirachowo          Leśnictwo Glinne          Wyd. 168f, 187a, 187b          {0bbb54d589b64d78b11d65cbce7bab04}  <b>Stanowisko 2</b>          Nadleśnictwo Kartuzy          Obręb Mirachowo          Leśnictwo Glinne          Wyd. 169w, 188b, 189g          {0eebe33d16564113bc8d61e4c052ed40}  <b>Stanowisko 3</b>          Nadleśnictwo Kartuzy          Obręb Mirachowo          Leśnictwo Glinne          Wyd. 206a          {0e8374a031804d328e598bde37ce09a7}  <b>Stanowisko 4</b>          Nadleśnictwo Kartuzy          Obręb Mirachowo          Leśnictwo Glinne</p>	<p>RDOŚ w Gdańsku</p>



	<p>związane z użytkowaniem Inne zniekształcenia (rozjeżdżenie, wydeptanie, zaśmiecenie) <u>Zakres</u>: Monitoring stanu ochrony siedliska ze szczególnym uwzględnieniem obecności gatunków obcych ekologicznie oraz ilości martwego drewna <u>Termin/częstotliwość</u>: co 5 lat</p>	<p>Wydz. 204b {093a606fef434c74a418369ef200afb8} <b>Stanowisko 5</b> Nadleśnictwo Kartuzy Obręb Mirachowo Leśnictwo Glinne Wydz. 227j, 227m {0ada286083d442ce806abee03a23ab94} <b>Stanowisko 6</b> Nadleśnictwo Kartuzy Obręb Mirachowo Leśnictwo Glinne Wydz. 191a, 192a {0b9fbdf0e7564123be15126c6b672ac7} <b>Stanowisko 7</b> Nadleśnictwo Kartuzy Obręb Mirachowo Leśnictwo Glinne Wydz. 184b {08c09605313b42889cb8e4cf62c7ed9a}</p>	
3160 Naturalne, dystroficzne zbiorniki wodne	Zgodnie z metodyką PMŚ GIOŚ parametry: powierzchnia siedliska; struktura i funkcje; perspektywy ochrony.	Nadleśnictwo Kartuzy Obręb Mirachowo Leśnictwo Glinne Wydz. 225b (część) {0625c75623584f90a92996a9fdcc18bf}	RDOŚ w Gdańsku
7110 Torfowiska wysokie z roślinnością torfotwórczą (żywe)	Zgodnie z metodyką PMŚ GIOŚ parametry: powierzchnia siedliska; struktura i funkcje; perspektywy ochrony.	<b>Stanowisko 1</b> (rezerwat przyrody Staniszewskie Błoto) Nadleśnictwo Kartuzy Leśnictwo Glinne Obręb Mirachowo Wydz. 209i (część) {05abf2d8b310480eae7fa8978e8a8b56} <b>Stanowisko 2</b> (rezerwat przyrody Staniszewskie Błoto) Nadleśnictwo Kartuzy Leśnictwo Glinne Obręb Mirachowo Wydz. 209j (część), 210h (część) {05ea01faafe2444c9789884e8a9b11f1}	RDOŚ w Gdańsku

<b>Dotyczące uzupełnienia stanu wiedzy o przedmiotach ochrony i uwarunkowaniach ich ochrony</b>			
7150 Obniżenia na podłożu torfowym z roślinnością ze związku <i>Rhynchosporion</i>	Analiza i weryfikacja danych dotyczących siedliska w obszarze, odszukanie i skartowanie siedliska w obszarze, ocena jego stanu na podstawie metodyki stworzonej na potrzeby PMS GIOŚ oraz ewentualna zmiana SDF (w przeciągu pierwszych 5 lat obowiązywania pzo).	RDOŚ w Gdańsku	
91D0 Bory i lasy bagienne ( <i>Vaccinio uliginosi Betuletum pubescentis</i> , <i>Vaccinio uliginosi Pinetum</i> , <i>Pino mugo-Sphagnetum</i> , <i>Sphagno girgensohnii-Piceetum</i> ) i brzozowo-sosnowe bagienne lasy borealne	Zbadanie, czy podniesienie poziomu wód gruntowych wpłynie na zahamowanie ekspansji świerka pospolitego: po podniesieniu poziomu wód gruntowych wyznaczyć powierzchnie badawcze, na których zostaną usunięte świerki pospolite; przeprowadzić ocenę, czy wysoki poziom wód gruntowych obniża tempo odnawiania się świerka.	<p><b>Stanowisko 4</b> Nadleśnictwo Kartuzy Obręb Mirachowo Leśnictwo Glinne Wydz. 207f, 207g, 207h {0e3e173b49804c30b60711ec13398653}</p> <p><b>Stanowisko 5</b> Nadleśnictwo Kartuzy Obręb Mirachowo Leśnictwo Glinne Wydz. 206i, 224b {0d17732cb49f4517ad6e7dac09c7c3fb}</p> <p><b>Stanowisko 6</b> Nadleśnictwo Kartuzy Obręb Mirachowo Leśnictwo Glinne Wydz. 170o {0966b701d25b4c00bfb6ba9b75b3c1ff}</p> <p><b>Stanowisko 7</b> Nadleśnictwo Kartuzy Obręb Mirachowo Leśnictwo Glinne Wydz. 184m, 184l, 184k {0965603d79c44c249193b09124c62f63}</p> <p><b>Stanowisko 12</b> Nadleśnictwo Kartuzy Obręb Mirachowo Leśnictwo Glinne Wydz. 206b {0c2663c1b4b44b7e8f80c14e5710e7fd}</p>	