



DZIENNIK URZĘDOWY

WOJEWÓDZTWA POMORSKIEGO

Gdańsk, dnia 9 kwietnia 2014 r.

Poz. 1458

ZARZĄDZENIE REGIONALNEGO DYREKTORA OCHRONY ŚRODOWISKA W GDAŃSKU

z dnia 31 marca 2014 r.

w sprawie ustanowienia planu zadań ochronnych dla obszaru Natura 2000 Studzienickie Torfowiska PLH220028

Na podstawie art. 28 ust. 5 ustawy z dnia 16 kwietnia 2004 r. o ochronie przyrody (Dz. U. z 2013 r., poz. 627 ze zm.¹⁾) zarządza się, co następuje:

§ 1.1. Ustanawia się plan zadań ochronnych dla obszaru Natura 2000 Studzienickie Torfowiska PLH220028, zwanego dalej „obszarem Natura 2000”.

2. Plan zadań ochronnych obejmuje cały obszar Natura 2000.

§ 2. Opis granic obszaru Natura 2000 zawiera załącznik nr 1.

§ 3. Mapę obszaru Natura 2000 zawiera załącznik nr 2.

§ 4. Identyfikację istniejących i potencjalnych zagrożeń dla zachowania właściwego stanu ochrony siedlisk przyrodniczych, będących przedmiotami ochrony zawiera załącznik nr 3.

§ 5. Cele działań ochronnych zawiera załącznik nr 4.

§ 6. Działania ochronne ze wskazaniem podmiotów odpowiedzialnych za ich wykonanie i obszarów ich wdrażania zawiera załącznik nr 5.

§ 7. Zarządzenie wchodzi w życie po upływie 14 dni od ogłoszenia w Dzienniku Urzędowym Województwa Pomorskiego.

Regionalny Dyrektor
Ochrony Środowiska
w Gdańsku

Hanna Dzikowska

¹⁾Zmiany tekstu jednolitego wymienionej ustawy zostały ogłoszone w Dz. U. z 2013 r., poz. 628 i poz. 842 oraz w M. P. z 2013 r. nr 835.

Załączniki do Zarządzenia
Regionalnego Dyrektora
Ochrony Środowiska w Gdańsku
z dnia 31 marca 2014 r.

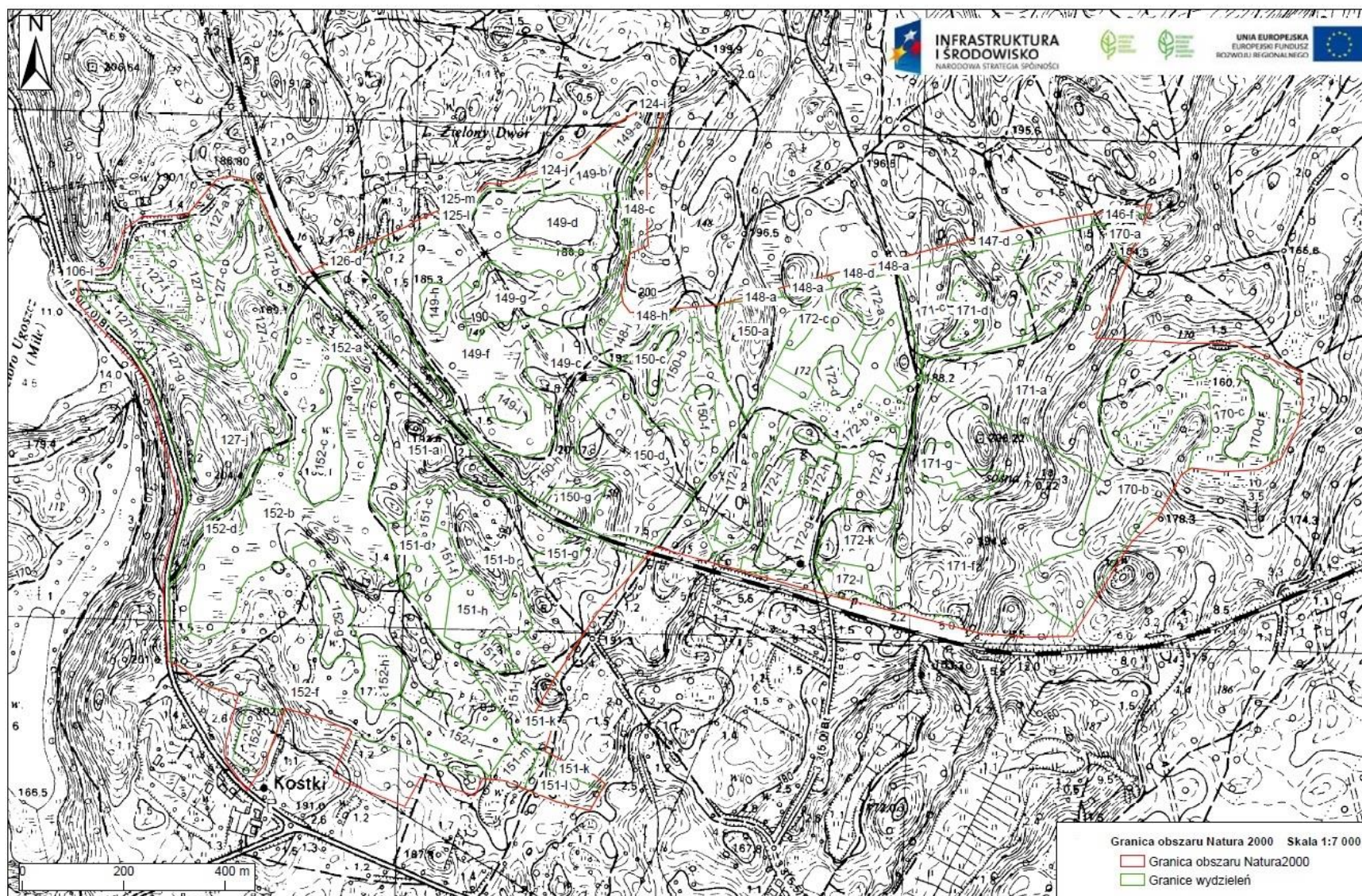
Załącznik nr 1. Opis granic obszaru Natura 2000

Granice obszaru Natura 2000 opisuje warstwa wektorowa shp obejmująca współrzędne geograficzne punktów załamania granic, które posiadają następujące wartości w układzie współrzędnych płaskich prostokątnych PL-1992:

Lp.	y	x	Lp.	y	x
1	406181,2881	695184,6503	53	406035,901	693778,8205
2	406182,9803	695174,4967	54	405968,629	693796,6278
3	406176,2113	695142,3436	55	405867,721	693838,1782
4	406164,3654	695094,9602	56	405824,192	693842,1354
5	406147,4427	695059,4226	57	405808,3633	693808,4994
6	406148,636	694918,6408	58	405701,5195	693844,114
7	406150,65	694894,4725	59	405669,8621	693786,7349
8	406142,8843	694890,794	60	405551,1467	693836,1996
9	406112,9468	694876,6131	61	405529,3823	693848,0711
10	406097,5548	694799,6529	62	405564,9969	693935,1291
11	406101,7515	694780,1986	63	405511,575	693958,8721
12	406114,9312	694761,5191	64	405434,41	693980,6366
13	406260,533	694774,9078	65	405392,8596	693869,8356
14	406287,5722	694777,3941	66	405359,2236	693818,3923
15	406534,4241	694843,6227	67	405315,6947	693879,7286
16	406619,3052	694861,791	68	405317,6733	693915,3432
17	406692,3263	694881,7399	69	405341,4163	694006,3582
18	406796,551	694910,2134	70	405280,0801	694024,1655
19	406938,238	694940,4601	71	405227,9953	694063,2292
20	406970,0143	694947,2435	72	405202,5751	694073,21
21	407144,6396	694976,3478	73	405190,5915	694243,4401
22	407033,5144	694711,7639	74	405225,9967	694385,1887
23	407209,9774	694701,3849	75	405158,3764	694636,4421
24	407270,8227	694701,526	76	405045,6236	694755,622
25	407310,1122	694704,8001	77	405024,205	694782,1

26	407391,2343	694665,2283	78	405026,486	694801,751
27	407436,7419	694645,4424	79	405026,486	694803,7295
28	407442,6776	694584,1062	80	405026,486	694821,5368
29	407432,7847	694536,6201	81	405026,486	694847,2585
30	407399,1487	694473,3052	82	405072,3283	694847,2585
31	407355,6197	694451,5407	83	405080,2426	694849,2371
32	407284,3905	694447,5836	84	405090,9916	694850,8161
33	407223,0543	694455,4979	85	405114,8042	694924,2382
34	407203,2684	694441,6478	86	405152,5074	694952,0195
35	407157,7609	694358,5471	87	405239,8201	694954,0039
36	407104,339	694309,0823	88	405299,3514	695025,4415
37	407023,2168	694178,4955	89	405327,1327	695031,3946
38	406987,6022	694123,095	90	405372,7735	695021,4727
39	406902,5229	694121,1164	91	405416,4298	694916,3007
40	406805,5721	694129,0308	92	405468,0237	694836,9255
41	406698,7283	694156,731	93	405674,3991	694932,1757
42	406490,9764	694208,1743	94	405689,4917	694941,4983
43	406306,9677	694259,6176	95	405729,2197	694960,0381
44	406166,4879	694299,1894	96	405802,4275	694989,7169
45	406146,702	694277,4249	97	405834,0849	695017,4171
46	406049,7511	694168,6025	98	405859,8066	695015,4385
47	405964,6718	694038,0157	99	405893,4426	695027,3101
48	405927,0786	693972,7222	100	405936,9716	695043,1388
49	405960,7146	693941,0648	101	406010,1793	695072,8176
50	405946,8645	693895,5573	102	406097,2373	695140,0896
51	406045,7939	693848,0711	103	406154,3829	695172,9484
52	406065,5798	693832,2424	104	406181,2881	695184,6503

Załącznik nr 2. Mapa obszaru Natura 2000



Załącznik nr 3. Identyfikacja istniejących i potencjalnych zagrożeń dla zachowania właściwego stanu ochrony siedlisk przyrodniczych będących przedmiotami ochrony:

Lp.	Przedmiot ochrony	Opis zagrożenia ²⁾
1.	7110 Torfowiska wysokie z roślinnością torfotwórczą (żywe)	1) istniejące: osuszanie terenów bagiennych – dotyczy to torfowiska w oddz. 152 b, które włączone jest w system odwadniający; 2) potencjalne: a) zalesianie terenów otwartych, b) wydobywanie torfu, c) rozproszone zanieczyszczenie wód podziemnych z powodu działalności związanej z rolnictwem i leśnictwem, d) niewłaściwa gospodarka leśna polegająca na stosowaniu rębni zupełnych lub stosowaniu jednoczesnych rębni złożonych na dużych powierzchniach w otoczeniu torfowisk - usuwanie pokrywy roślinnej prowadzące do zwiększenia spływów wód powierzchniowych i użyźnienia wód torfowiska przez zmianę składu chemicznego wody dopływającej do torfowiska z obszaru zasilania, e) zasypywanie terenu, melioracje i osuszanie, f) ewolucja biocenotyczna - możliwa sukcesja w kierunku boru bagiennego.
2.	7120 Torfowiska wysokie zdegradowane, lecz zdolne do naturalnej i stymulowanej regeneracji	1) istniejące: a) osuszanie terenów bagiennych – torfowiska znajdujące się w oddziałach 152b, 170c włączone są w system odwadniający, b) ewolucja biocenotyczna - sukcesja w kierunku zbiorowisk leśnych w przesuszonych częściach torfowiska w wydz. 172 b; 2) potencjalne: a) zalesianie terenów otwartych, b) wydobywanie torfu, c) rozproszone zanieczyszczenie wód podziemnych z powodu działalności związanej z rolnictwem i leśnictwem, w tym: niewłaściwej gospodarki leśnej polegającej na rębniach zupełnych lub jednoczesnych rębniach złożonych na dużej powierzchni w otoczeniu torfowisk, usuwaniu pokrywy roślinnej skutkującym zwiększeniem spływów wód powierzchniowych i użyźnieniem wód torfowiska przez zmianę składu chemicznego wody dopływającej do torfowiska z obszaru zasilania.

²⁾ Numeracja oddziałów wg PUL Nadleśnictwa Bytów na lata 2005-2014.

3.	7140 Torfowiska przejściowe i trzęsawiska (przeważnie z roślinnością z <i>Scheuchzerio-Caricetea</i>)	<p>1) istniejące:</p> <p>a) odpadki i odpady stałe - opony i eternit znajdujące się przy brzegu jeziora dystroficznego, w północnej części torfowiska w oddz. 170 c,</p> <p>b) zasypywanie terenu, melioracje i osuszanie, np. część torfowisk włączona jest w system odwadniający;</p> <p>2) potencjalne:</p> <p>a) zalesianie terenów otwartych,</p> <p>b) wydobywanie torfu,</p> <p>c) rozproszone zanieczyszczenie wód podziemnych z powodu działalności związanej z rolnictwem i leśnictwem (niewłaściwa gospodarka leśna polegająca na rębniach zupełnych lub jednoczesnych rębniach złożonych na dużej powierzchni w otoczeniu torfowisk. Usunięcie pokrywy roślinnej prowadzi do zwiększenia spływów wód powierzchniowych i użyźnienia wód torfowiska przez zmianę składu chemicznego - zanieczyszczenie wody dopływającej do torfowiska z obszaru zasilania),</p> <p>d) zasypywanie terenu, melioracje i osuszanie – ogólnie (wszelkie odwodnienia i inne zmiany stosunków wodnych).</p>
4.	9110 Kwaśne buczyny (<i>Luzulo-Fagetum</i>)	<p>1) istniejące: gospodarka leśna i plantacyjna i użytkowanie lasów i plantacji (W wyniku dalszych etapów cięć rębnych ograniczenie obecności starych drzew, jak również „drzew martwych” w całym płacie.);</p> <p>2) potencjalne:</p> <p>a) usuwanie martwych i umierających drzew,</p> <p>b) odnawianie lasu po wycince – drzewa nierodzime,</p> <p>c) eksploatacja lasu bez odnawiania.</p>
5.	91D0 Bory i lasy bagiennie (<i>Vaccinio uliginosi Betuletum pubescentis, Vaccinio uliginosi Pinetum, Pino mugo-Sphagnetum, Sphagno girgensohnii-Piceetum</i>) i brzoźowo-sosnowe bagiennie lasy borealne	<p>1) istniejące:</p> <p>a) zasypywanie terenu, melioracje i osuszanie – ogólnie (część płatów włączona jest w system odwadniający w układzie tranzytowym - przepływ wody skutkuje zmianami trofii siedliska (np. upodabnianie się płatów borów bagiennych do brzezin bagiennych),</p> <p>b) osuszanie terenów bagiennych (część płatów jest odwadniana, co skutkuje przesuszeniem siedliska i związanymi z tym zmianami w fitocenozach),</p> <p>c) nierodzime gatunki zaborcze - w przesuszonych płatach obserwuje się odnawianie sztucznie wprowadzonego świerka, zwłaszcza w lukach w drzewostanie;</p> <p>2) potencjalne: ewolucja biocenotyczna, sukcesja - wtórnym skutkiem przesuszenia jest degeneracja i przebudowa fitocenozy, ustępowanie gat. charakterystycznych dla borów i lasów bagiennych, Potencjalnie może doprowadzić do wykształcenia w miejsce boru bagiennego wtórnych zbiorowisk zastępczych.</p>

Załącznik nr 4. Cele działań ochronnych.

Lp.	Przedmiot ochrony	Cel działań ochronnych
1	7110 Torfowiska wysokie z roślinnością torfotwórczą (żywe)	1) nie pogarszanie stanu ogólnego siedliska; 2) osiągnięcie wartości wskaźnika melioracje odwadniające - Fv (dotyczy stanowiska: torfowisko wysokie w oddz. 152 b N-ctwo Bytów, Bór – Bagno Kostki).
2	7120 Torfowiska wysokie zdegradowane, lecz zdolne do naturalnej i stymulowanej regeneracji	1) nie pogarszanie stanu ogólnego siedliska; 2) osiągnięcie wartości wskaźnika melioracje odwadniające - Fv (dotyczy torfowiska w oddziale 172 b, N-ctwo Bytów).
3	7140 Torfowiska przejściowe i trzęsawiska (przeważnie z roślinnością z Scheuchzerio-Caricetea)	1) utrzymanie właściwego stanu siedliska na stanowisku w oddz. 170 c – Studzienicki Rojst, N-ctwo Bytów); 2) na pozostałych płatach siedliska nie pogarszanie ich stanu ogólnego. W przypadku płatów odwadnianych osiągnięcie wartości wskaźnika melioracje odwadniające – Fv.
4	9110 Kwaśne buczyny (<i>Luzulo-Fagetum</i>)	1) utrzymanie ogólnego stanu ochrony siedliska na co najmniej dotychczasowym poziomie (U2); 2) utrzymanie właściwych perspektyw ochrony oraz wartości wskaźników parametru struktura i funkcje ocenionych w obecnym PZO jako właściwe.
5	91D0 Bory i lasy bagiennie (<i>Vaccinio uliginosi Betuletum pubescentis</i> , <i>Vaccinio uliginosi Pinetum</i> , <i>Pino mugo-Sphagnetum</i> , <i>Sphagno girgensohnii-Piceetum</i>) i brzożowo-sosnowe bagiennie lasy borealne	1) utrzymanie właściwego stanu siedliska na stanowisku boru bagiennego w oddz. 152 b Bór – Bagno Kostki, N-ctwo Bytów); 2) eliminacja zagrożeń: zasypywanie terenu, melioracje i osuszanie, osuszanie terenów bagiennych poprzez przywrócenie naturalnych warunków hydrologicznych (dotyczy wszystkich płatów obecnie odwadnianych); 3) utrzymanie ogólnego stanu ochrony siedliska co najmniej na dotychczasowym poziomie (U2) - utrzymanie wartości wskaźników parametru struktura i funkcje ocenionych w obecnym PZO jako właściwe (dotyczy stanowisk: bór bagienny w oddz. 172 d oraz 172 b, N-ctwo Bytów i bór bagienny w oddz. 149 f, N-ctwo Bytów).

Załącznik nr 5. Działania ochronne ze wskazaniem podmiotów odpowiedzialnych za ich wykonanie i obszarów ich wdrażania.

Przedmiot ochrony	Działania ochronne	Obszar wdrażania ³⁾	Podmiot odpowiedzialny za wykonanie
7110 Torfowiska wysokie z roślinnością torfotwórczą (żywe)	Działania dotyczące ochrony czynnej siedlisk przyrodniczych, gatunków roślin i zwierząt oraz ich siedlisk oraz związane z utrzymaniem lub modyfikacją metod gospodarowania		
	1. Dostosowanie gospodarki leśnej w otoczeniu płatów siedliska do wymogów ochrony siedliska - w trakcie wykonywania cięć rębnych utrzymywanie wokół siedliska pasa drzewostanu wyłączzonego z użytkowania rębnego o szerokości ok. 50 m.	część wydz. 170 b, 171 a, 127 i, 152 d	Nadleśnictwo Bytów
	2. Objęcie ochroną rezerwatową torfowiska w oddz.170 c (tzw. Studzienicki Rojst). Rezerwat powinien objąć kompleks torfowisk wraz ze zbiornikiem dystroficznym i płatami boru bagiennego. Granica – po krawędzi mineralnej wokół torfowisk i boru bagiennego.	oddz. 170 c, d	RDOŚ w Gdańsku
	3. Zahamowanie odpływu wody z płatów siedliska poprzez budowę zastawki – poniżej wypływu rowu z torfowiska, w przewężeniu rowu w gruncie mineralnym. Wysokość piętrzenia 30 cm powyżej jesiennego poziomu wody w rowie, z możliwością podniesienia poziomu wody o kolejne 20 cm. (działanie pokrywa się z działaniem dla siedliska 91D0).	wydz. 152 f	RDOŚ w Gdańsku Nadleśnictwo Bytów

³⁾ Wydzielenia leśne wg stanu Planu Urządzania Lasu Nadleśnictwa Bytów, obręb Bytów, na lata 2005-2014.

	4. Utrzymanie wyłączenia z gospodarki leśnej przylegających płatów siedliska 91D0.	płaty siedliska 91D0: wydz.152b, część wydz. 170c	Nadleśnictwo Bytów
	Działania dotyczące monitoringu⁴⁾ stanu przedmiotów ochrony oraz realizacji celów działań ochronnych		
	Stan ochrony siedliska (powierzchnia siedliska, struktura i funkcja, szanse zachowania siedliska). W 10-tym roku obowiązywania planu (w ramach prac nad kolejnym planem zadań ochronnych).	torfowisko wysokie w oddz. 152 b Bór – Bagno Kostki początek transektu: 54° 06' 24,912'' N 17° 33' 14,402'' E koniec transektu: 54° 06' 21,874'' N 17° 33' 12,629'' E	RDOŚ w Gdańsku
	Działania dotyczące uzupełnienia stanu wiedzy o przedmiotach ochrony i uwarunkowaniach ich ochrony		
	Nie planuje się.		
7120 Torfowiska wysokie zdegradowane, lecz zdolne do naturalnej i stymulowanej regeneracji	Działania dotyczące ochrony czynnej siedlisk przyrodniczych, gatunków roślin i zwierząt oraz ich siedlisk oraz związane z utrzymaniem lub modyfikacją metod gospodarowania		
	1. Dostosowanie gospodarki leśnej w otoczeniu płatów siedliska do wymogów ochrony siedliska. W trakcie wykonywania cięć rębnych utrzymywanie wokół nich pasa drzewostanu wyłączonego z użytkowania rębego o szerokości ok. 50 m.	części wydz. 150 a, d, 172 b, f, i, j; 127g	Nadleśnictwo Bytów
	2. Utrzymanie wyłączenia z gospodarki leśnej przylegających płatów siedliska 91D0	płaty siedliska 91D0: wydz 127d, część wydz. 172 b.	Nadleśnictwo Bytów
	1. Parametr struktura i funkcja (wszystkie wskaźniki). Po 2 latach od wykonania zabiegów ochronnych.	torfowisko w oddz. 172 b początek transektu: 54° 06' 25,905'' N 17° 34' 06,833'' E koniec transektu: 54° 06' 25,573'' N 17° 34' 16,028'' E torfowisko w oddz. 127 f	RDOŚ w Gdańsku

⁴⁾Zgodnie z metodyką przyjętą do celów monitoringu, o którym mowa w art. 112 ust. 2 ustawy z dnia 16 kwietnia 2004 r. o ochronie przyrody, prowadzonego przez Głównego Inspektora Ochrony Środowiska.

		(stanowiska do monitoringu należy wyznaczyć w czasie pierwszego wykonywania ocen)	
	<p>2. Stan ochrony siedliska (powierzchnia siedliska, struktura i funkcja, szanse zachowania siedliska).</p> <p>W 10-tym roku obowiązywania planu (w ramach prac nad kolejnym planem zadań ochronnych).</p>	<p>torfowisko w oddz. 172 b początek transektu: 54° 06' 25,905'' N 17° 34' 06,833'' E koniec transektu: 54° 06' 25,573'' N 17° 34' 16,028'' E</p> <p>torfowisko w oddz. 127 f (stanowiska do monitoringu należy wyznaczyć w czasie pierwszego wykonywania ocen)</p>	RDOŚ w Gdańsku
Działania dotyczące uzupełnienia stanu wiedzy o przedmiotach ochrony i uwarunkowaniach ich ochrony			
Nie planuje się.			
7140 Torfowiska przejściowe i trzęsawiska (przeważnie z roślinnością z <i>Scheuchzeria-Caricetea</i>)	Działania dotyczące ochrony czynnej siedlisk przyrodniczych, gatunków roślin i zwierząt oraz ich siedlisk oraz związane z utrzymaniem lub modyfikacją metod gospodarowania		
	1. Dostosowanie gospodarki leśnej w otoczeniu płatów siedliska do wymogów ochrony siedliska. W trakcie wykonywania cięć rębnych utrzymywanie wokół nich pasa drzewostanu wyłączzonego z użytkowania rębne o szerokości ok. 50 m.	części wydz. 149 f; 150 b, d, 151 b, g; 152 f; 151 j, l; 171 b, c, 147 d, 170 b	Nadleśnictwo Bytów
	2. Zahamowanie odpływu wody poprzez:		
1) zasypanie rowów melioracyjnych w 12 miejscach – 30 cm powyżej jesiennego poziomu wody w rowie lub do poziomu gruntu.	1/ wydz. 149 f - w 7 miejscach, co ok. 50 m, 2/ wydz. 149 i (wypływ ze zbiornika) , 3/ wydz. 152 i - w 4 miejscach, co ok. 50 m	Nadleśnictwo Bytów	
2) budowę dwóch zastawek:			
a) pierwszej z wysokością piętrzenia 10 cm powyżej jesiennego poziomu wody w rowie, z możliwością podniesienia poziomu wody o kolejne 30 cm,	1/ wydz. 149 f, ok. 4 m powyżej przepustu pod drogą 2/ wydz. 152 f	RDOŚ Gdańsk Nadleśnictwo Bytów	

<p>b) drugiej poniżej wypływu rowu z torfowiska, w przewężeniu rowu w gruncie mineralnym, Wysokość piętrzenia 30 cm powyżej jesiennego poziomu wody w rowie, z możliwością podniesienia poziomu wody o kolejne 20 cm.</p> <p>3) nadsypanie drogi na całej jej szerokości materiałem naturalnym mineralnym (spoza torfowiska). (działanie pokrywa się z działaniem dla siedlisk 91D0)</p>	<p>wydz. 172 b, droga leśna</p>	<p>Nadleśnictwo Bytów</p>
<p>3. Utrzymanie wyłączenia z gospodarki leśnej przylegających płatów siedliska 91D0.</p>	<p>płat siedliska 91D0: wydz.: 152i, część wydz.: 124j, 148a, f, 149 b, d, f, j, 150a, 170c, 172 b, d</p>	<p>Nadleśnictwo Bytów</p>
<p>4. Objęcie ochroną rezerwatową płatów siedliska 7140 w wydz. 170 c (tzw. Studzienicki Rojst). Rezerwat powinien objąć kompleks torfowisk wraz ze zbiornikiem dystroficznym i płatami boru bagiennego. Granica – po krawędzi mineralnej wokół torfowisk i boru bagiennego.</p>	<p>oddz. 170 c, d,</p>	<p>RDOŚ Gdańsk</p>
Działania dotyczące monitoringu stanu przedmiotów ochrony oraz realizacji działań ochronnych		
<p>1. Stan ochrony siedliska (powierzchnia siedliska, struktura i funkcja, szanse zachowania siedliska). W 10-tym roku obowiązywania planu (w ramach prac nad kolejnym planem zadań ochronnych).</p>	<p>torfowisko przejściowe w oddz. 152 g początek transektu: 54° 06' 13,188'' N 17° 33' 16,762'' E koniec transektu: 54° 06' 09,712'' N 17° 33' 17,384'' E</p>	<p>RDOŚ w Gdańsku</p>
<p>2. Wskaźniki parametru struktury i funkcji: uwodnienie, melioracje. W 10-tym roku obowiązywania planu (w ramach prac nad</p>	<p>torfowisko przejściowe w oddz. 149 d torfowisko przejściowe w oddz. 149 i</p>	<p>RDOŚ w Gdańsku</p>

	kolejnym planem zadań ochronnych).	torfowisko przejściowe w oddz. 151 m (stanowiska do monitoringu należy wyznaczyć w czasie pierwszego wykonywania ocen)	
	Działania dotyczące uzupełnienia stanu wiedzy o przedmiocie ochrony i uwarunkowaniach ich ochrony		
	Nie planuje się		
9110 Kwaśne buczyny (<i>Luzulo-Fagenion</i>)	Działania dotyczące ochrony czynnej siedlisk przyrodniczych, gatunków roślin i zwierząt oraz ich siedlisk oraz związane z utrzymaniem lub modyfikacją metod gospodarowania		
	1. Wyłączenie fragmentów drzewostanów z cięć rębnych (pozostawianie biogrup). Pozostawianie w ramach każdej rębni nie mniej niż 5% powierzchni drzewostanu macierzystego wraz ze wszystkimi składnikami strukturalnymi (nienaruszone wszystkie warstwy). Powinny być one trwale zaznaczone w terenie na etapie cięć przygotowawczych i pozostawione do naturalnego rozpadu i tworzyć jeden zwarty płat drzewostanu. W przypadku wydzieleń, gdzie wcześniej zainicjowano cięcia rębne, należy również trwale wyznaczyć tzw. "biogrupy" i pozostawić je do naturalnego rozpadu.	wszystkie drzewostany zaliczone do siedliska 9110 i przewidziane w Planie urządzenia Lasu do użytkowania rębne.	Nadleśnictwo Bytów
	2. Działania mające na celu zwiększoną depozycję martwego drewna i drzew dziuplastych poprzez pozostawianie do naturalnego rozkładu drzew obumierających i obumarłych. Dotyczy buka i dębów, ew. lekkonasiennych gat. liściastych (Os,Wb,Brz,Gb), dążąc do osiągnięcia powyżej 3 % miąższości drzewostanu.	wszystkie płaty siedliska, wyłącznie w miejscach, gdzie nie zagraża to bezpieczeństwu publicznemu, czyli w oddaleniu od dróg, miejsc wypoczynku, plaż i zabudowań.	Nadleśnictwo Bytów
	3. Kształtowanie docelowego składu gatunkowego drzewostanów zgodnego z siedliskiem. Przyjęcie typu gospodarczego Bk (bukowego) z orientacyjnym składem gatunkowym: Bk - min 90% So, Dbb, Dbs, Brz do 10 %.	wszystkie drzewostany zaliczone do siedliska 9110	Nadleśnictwo Bytów
	4. Stopniowe usuwanie gatunków obcych	wszystkie drzewostany zaliczone do	Nadleśnictwo

	geograficznie i ekologicznie w cięciach trzebieżowych.	siedliska 9110	Bytów
	5. Wzrost udziału buka w drzewostanach zastępczych na siedlisku buczyn. W ramach cięć pielęgnacyjnych (trzebieże, czyszczenia) oraz rębni w drzewostanach mieszanych, które stanowią leśne zbiorowiska zastępcze należy prowadzić cięcia prowadzące do wzrostu udziału buka w drzewostanach.	wydz: 149g, 150g, 152a, 172a, 171a, 171c, 170a	Nadleśnictwo Bytów
Działania dotyczące monitoringu stanu przedmiotów ochrony oraz realizacji działań ochronnych			
	1. Monitoring realizacji cięć rębnych w ostoi. Monitoringiem należy objąć wszystkie wydzielena kwaśnych buczyn przewidziane w PUL do użytkowania rębego pod kątem pozostawiania tzw. "biogrup".	wszystkie drzewostany siedliska 9110 przewidziane w Planie Urządzenia Lasu do użytkowania rębego.	RDOŚ w Gdańsku
	2. Stan ochrony siedliska (powierzchnia siedliska, struktura i funkcja, szanse zachowania siedliska). W 10-tym roku obowiązywania planu (w ramach prac nad kolejnym planem zadań ochronnych).	oddz. 127 j początek transektu: N 54° 6'26,084'' E 17° 33'3,558'' koniec transektu: N 54° 6'18,905'' E 17° 33'3,426'' oddz. 150 h początek transektu: N 54° 6'21,107'' E 17° 33'38,133'' koniec transektu: N 54° 6'24,586'' E 17° 33'43,462''	RDOŚ w Gdańsku
Działania dotyczące uzupełnienia stanu wiedzy o przedmiocie ochrony i uwarunkowaniach ich ochrony			
Nie planuje się.			
91D0 Bory i lasy bagienne (<i>Vaccinio uliginosi Betuletum pubescentis, Vaccinio uliginosi Pinetum, Pino mugo-Sphagnetum, Sphagno girgensohnii-Piceetum</i>) i brzozowo-sosnowe bagienne lasy borealne	Działania dotyczące ochrony czynnej siedlisk przyrodniczych, gatunków roślin i zwierząt oraz ich siedlisk oraz związane z utrzymaniem lub modyfikacją metod gospodarowania.		
	1. Zahamowanie odpływu wody z płatów siedliska poprzez: 1) zasypanie rowów melioracyjnych w 12 miejscach - 30 cm powyżej jesiennej poziomu wody w rowie lub do poziomu gruntu;	1/ wydz. 149 f - w 7 miejscach, co ok. 50 m, 2/ wydz. 149 i (wypływ ze zbiornika), 3/ wydz. 152 i - w 4 miejscach, co	Nadleśnictwo Bytów

	<p>2) budowę trzech zastawek: a) pierwszej o wysokości piętrzenia 10 cm powyżej jesiennego poziomu wody w rowie, z możliwością podniesienia poziomu wody o kolejne 30 cm, b) drugiej o wysokości piętrzenia 10 cm powyżej jesiennego poziomu wody w rowie, z możliwością podniesienia poziomu wody o kolejne 30 cm, c) trzeciej poniżej wypływu rowu z torfowiska, w przewężeniu rowu w gruncie mineralnym. Wysokość piętrzenia 30 cm powyżej jesiennego poziomu wody w rowie, z możliwością podniesienia poziomu wody o kolejne 20 cm;</p> <p>3) nadsypanie drogi na całej jej szerokości materiałem naturalnym mineralnym (spoza torfowiska);</p> <p>4) przebudowę studzienki na wypływie z torfowiska: doszczelnienie, regulacja odpływu przelewem na wysokości 30 cm powyżej jesiennego poziomu wody lub budowa zastawki o takiej wysokości piętrzenia przed studzienką.</p> <p>(działania pokrywają się częściowo z działaniami dla 7140, 7110, 7120)</p>	<p>ok. 50 m</p> <p>1/ wydz. 149 f, ok. 4 m powyżej przepustu pod drogą 2/ wydz. 172 i, 3/ wydz. 152 f</p> <p>wydz. 172 b, droga leśna</p> <p>wydz. 127 g</p>	<p>RDOŚ Gdańsk Nadleśnictwo Bytów</p> <p>Nadleśnictwo Bytów</p> <p>RDOŚ Gdańsk</p>
	<p>2. Utrzymanie wyłączenia z gospodarki leśnej.</p>	<p>wszystkie płaty siedliska w obszarze: wydz.: 127d, 150f, 151c,d,h, 152b,i.</p> <p>części wydz.: 124j, 148a,d,f, 149 b, c, d, f ,g ,j, 150a, 152a, 170c, 172a,b,c,d.</p>	<p>Nadleśnictwo Bytów</p>
	<p>3. Objęcie ochroną rezerwatową płatów siedliska w wydz. 170 c (tzw. Studzienicki Rojst). Rezerwat powinien objąć kompleks torfowisk wraz ze</p>	<p>oddz. 170 c, d</p>	<p>RDOŚ Gdańsk</p>

zbiornikiem dystroficznym i płatami boru bagiennego. Granica – po krawędzi mineralnej wokół po krawędzi mineralnej wokół torfowisk i boru bagiennego.		
4. Zabiegi pielęgnacyjne w celu ukształtowania właściwego dla siedliska składu gatunkowego drzewostanu. Prowadzić cięcia wczesne i pielęgnacyjne w młodym pokoleniu drzew (obecnie podrost, podszyt) w celu otrzymania składu gatunkowego właściwego dla siedliska (dominacja sosny, współdział brzozy omszonej) oraz zapewnienia luźnego zwarcia drzewostanu, stare drzewa należy pozostawić.	północno-zachodnia część wydz. 149 f	Nadleśnictwo Bytów
Działania dotyczące monitoringu realizacji działań ochronnych oraz realizacji celów działań ochronnych		
1. Kontrola realizacji działań, w tym szczelności i skuteczności zastawek oraz zasypania rowów melioracyjnych	wszystkie zastawki/zasypania	RDOŚ w Gdańsku
2. Ocena parametru struktura i funkcje (uwodnienie, obecność krzewinek charakterystycznych, występowanie mchów torfowców, gatunki obce geogr. w drzewostanie, metody zgodnie z PMS GIOŚ) bezpośrednio przed oraz 2 lata po wykonaniu zabiegów ochronnych.	bór bagienny w oddz. 172 d oraz 172 b bór bagienny w oddz. 149 f	RDOŚ w Gdańsku
3. Stan ochrony siedliska (powierzchnia siedliska, struktura i funkcja, szanse zachowania siedliska). W 10-tym roku obowiązywania planu (w ramach prac nad kolejnym planem zadań ochronnych).	bór bag. w oddz. 152 b Bór – Bagno Kostki boczątek transektu: 54° 06' 19,002'' N 17 o 33' 10,633'' E boniec transektu: 54° 06' 13,198'' N 17 o 33' 05,325'' E bór bag. w oddz. 172 d oraz 172 b początek transektu: 54° 06' 26,717'' N 17° 34' 09,059'' E koniec transektu: 54° 06' 32,281'' N 17° 34' 10,788'' E	RDOŚ w Gdańsku

		bór bag. w oddz. 149 f początek transektu: 54° 06' 26,717'' N 17° 34' 09,059'' E koniec transektu: 54° 06' 32,281'' N 17° 34' 10,788'' E	
Działania dotyczące uzupełnienia stanu wiedzy o przedmiocie ochrony i uwarunkowaniach ich ochrony			
Nie planuje się.			