



# DZIENNIK URZĘDOWY

## WOJEWÓDZTWA POMORSKIEGO

---

Gdańsk, dnia 19 maja 2014 r.

Poz. 1920

### ZARZĄDZENIE REGIONALNEGO DYREKTORA OCHRONY ŚRODOWISKA W GDAŃSKU

z dnia 9 maja 2014 r.

#### w sprawie ustanowienia planu zadań ochronnych dla obszaru Natura 2000 Puszcza Darżłubska PLB220007

Na podstawie art. 28 ust. 5 ustawy z dnia 16 kwietnia 2004 r. o ochronie przyrody (Dz. U. z 2013 r., poz. 627 ze zm.<sup>1)</sup>) zarządza się, co następuje:

§ 1. 1. Ustanawia się plan zadań ochronnych dla obszaru Natura 2000 Puszcza Darżłubska PLB220007 zwanego dalej „obszarem Natura 2000”.

2. Plan zadań ochronnych obejmuje obszar Natura 2000 w całości.

§ 2. Opis granic obszaru Natura 2000 określa załącznik nr 1.

§ 3. Mapę obszaru Natura 2000 zawiera załącznik nr 2.

§ 4. Identyfikację istniejących i potencjalnych zagrożeń dla zachowania właściwego stanu ochrony gatunków zwierząt i ich siedlisk będących przedmiotami ochrony zawiera załącznik nr 3.

§ 5. Cele działań ochronnych zawiera załącznik nr 4.

§ 6. Określenie działań ochronnych ze wskazaniem podmiotów odpowiedzialnych za ich wykonanie i obszarów ich wdrażania zawiera załącznik nr 5.

§ 7. Wskazania do zmian w istniejącym: studium uwarunkowań i kierunków zagospodarowania przestrzennego gminy Wejherowo, studium uwarunkowań i kierunków zagospodarowania przestrzennego miasta Wejherowo, studium uwarunkowań i kierunków zagospodarowania przestrzennego gminy Puck, studium uwarunkowań i kierunków zagospodarowania przestrzennego miasta Puck, studium uwarunkowań i kierunków zagospodarowania przestrzennego miasta Redy, studium uwarunkowań i kierunków zagospodarowania przestrzennego gminy Krokowa, studium uwarunkowań i kierunków zagospodarowania przestrzennego gminy Gniewino, studium uwarunkowań i kierunków zagospodarowania przestrzennego gminy Luzino, studium uwarunkowań i kierunków zagospodarowania przestrzennego gminy Szemud, studium uwarunkowań i kierunków zagospodarowania przestrzennego gminy Kosakowo, studium uwarunkowań i kierunków zagospodarowania przestrzennego miasta Rumi, dotyczące eliminacji lub ograniczenia zagrożeń wewnętrznych lub zewnętrznych, niezbędne dla utrzymania lub odtworzenia właściwego stanu ochrony gatunków zwierząt, dla których ochrony wyznaczono obszar Natura 2000, zawiera załącznik nr 6.

---

<sup>1)</sup>Zmiany tekstu jednolitego wymienionej ustawy zostały ogłoszone w Dz. U. z 2013 r., poz. 628 i poz. 842 oraz w M. P. z 2013 r. poz. 835.

§ 8. Zarządzenie wchodzi w życie po upływie 14 dni od dnia ogłoszenia w Dzienniku Urzędowym Województwa Pomorskiego.

Regionalny Dyrektor  
Ochrony Środowiska  
w Gdańsku

**Hanna Dzikowska**

Załączniki do Zarządzenia  
Regionalnego Dyrektora  
Ochrony Środowiska w Gdańsku  
z dnia 9 maja 2014 r.

Załącznik nr 1. Opis granic obszaru Natura 2000

Granice obszaru Natura 2000 opisuje warstwa wektorowa shp obejmująca współrzędne geograficzne punktów załamania granic, które posiadają następujące wartości w układzie współrzędnych płaskich prostokątnych PL-1992:

Lp.	X	Y	Lp.	X	Y
1	755865,5836	456812,9639	711	753095,1	451085,44
2	755786,96	456802,93	712	753083,27	451047,38
3	755750,26	456798,24	713	753050,23	450951,02
4	755737,64	456819,92	714	753049,6	450938,08
5	755679,46	456926,8	715	753049,47	450935,53
6	755645,59	456999,45	716	753049,14	450928,72
7	755644,55	457001,69	717	753046,2	450928,25
8	755630,64	457080,29	718	753046,18	450928,25
9	755608,98	457127,32	719	752976,88	450917,16
10	755596,31	457192,15	720	752875,36	450895,55
11	755592,57	457371,46	721	752815,02	450883,21
12	755585,66	457459,88	722	752722,74	450864,33
13	755594,02	457590,44	723	752629,5	450846,92
14	755602,87	457621,38	724	752628,05	450846,65
15	755623,22	457742,08	725	752551,08	450832,27
16	755645,77	457783,27	726	752365,84	450796,08
17	755658,38	457782,49	727	752262,8	450775,68
18	755677,32	457796,58	728	752259,24	450774,97
19	755693,43	457840,93	729	752181,07	450759,5
20	755766,95	457920,51	730	752086	450740,55
21	755800,38	457996,35	731	752083,55	450740,06
22	755802,01	458007,9	732	752081,1	450739,57
23	755803,575	458018,99	733	752078,94	450739,14
24	755797,2411	458074,8064	734	751896,7	450702,89
25	755783,36	458106,73	735	751831	450741,13
26	755780,32	458109,32	736	751784,4087	450779,4221
27	755780,84	458125,81	737	751769,2037	450691,1953
28	755761,52	458240,28	738	751787,5464	450552,0969
29	755723,9557	458432,1762	739	751860,917	450471,0835
30	755597,0857	458464,2759	740	751919,002	450409,9413
31	755500,7868	458531,5323	741	751936,09	450380,58
32	755407,545	458487,2042	742	751939,06	450370,64
33	755391,62	458451,47	743	751919,8	450324,45
34	755384,44	458415,03	744	751907,16	450301,99

35	755377,98	458382,26	745	751890,9	450276,81
36	755370,92	458346,52	746	751877,7	450261,6
37	755370,93	458346,49	747	751864,2	450251,58
38	755348,75	458233,96	748	751862,22	450250,47
39	755342,86	458228,25	749	751859,81	450249,12
40	755325,2	458211,12	750	751856,35	450247,18
41	755260,74	458206,35	751	751837,73	450237,5
42	755185,39	458207,72	752	751811,04	450225,8
43	755153,87	458202,28	753	751760,24	450212,13
44	755135,18	458179,13	754	751739,03	450208,11
45	755123,54	458155,12	755	751694,57	450192,14
46	755116,54	458111,66	756	751682,97	450185,55
47	755079,36	458103,21	757	751677,32	450177,05
48	755055,34	458097,76	758	751673,32	450167,24
49	754955,64	458075,11	759	751657,61	450119,84
50	754920,02	458072,65	760	751644,76	450082,03
51	754918,5	458072,54	761	751639,64	450068,51
52	754908,95	458071,88	762	751635,33	450057,11
53	754673,07	458088,9	763	751656,31	450056,97
54	754653,81	458081,78	764	751707,95	450050,71
55	754524,44	458033,95	765	751723,79	450047,14
56	754515,01	458030,46	766	751798,31	450030,35
57	754405,7	458061,74	767	751838,19	450023,54
58	754290,87	458150,16	768	751863,57	450022,78
59	754273,41	458132,34	769	751883,12	450018,6
60	754284,35	458119,23	770	751893,92	450011,78
61	754303,06	458085,71	771	751934,11	450001,81
62	754330,92	458045,8	772	751987,67	449990,55
63	754319,99	458048,41	773	752064,12	449973,29
64	754317,44	458049,02	774	752067,05	449972,63
65	754238,6	458067,82	775	752110,72	449964,43
66	754217,65	458062,29	776	752155,82	449955,27
67	754207,85	458059,14	777	752235,61	449937,07
68	754188,38	458052,47	778	752336,24	449915,48
69	754146,73	458023,22	779	752392,17	449903,79
70	754126,96	457993,85	780	752430,59	449894,04
71	754145,92	457987,13	781	752508,38	449872,56
72	754176,06	457998,98	782	752587,8752	449849,1072
73	754228,29	457988,92	783	752591,73	449847,97
74	754259,63	457985,64	784	752674,74	449823,69
75	754295,82	457993,12	785	752707,81	449813,55
76	754326,53	457954,32	786	752783,89	449794,26
77	754364,93	457925,77	787	752845,04	449775,11
78	754360,56	457905,41	788	752847,18	449774,37

79	754393,68	457898,08	789	752850,04	449773,38
80	754424,07	457891,36	790	752912,3	449755,15
81	754416,4	457848,95	791	753021,96	449720,89
82	754448,01	457845,84	792	753062,61	449709,81
83	754529,62	457837,28	793	753094,1876	449700,5288
84	754529,44	457835,16	794	753138,55	449687,49
85	754525,29	457786,77	795	753217,15	449665,49
86	754512,84	457726,94	796	753274,24	449647,66
87	754476,99	457691,16	797	753351,63	449625,29
88	754472	457682,26	798	753416,53	449606,74
89	754464,58	457655,93	799	753486,43	449586,06
90	754448,28	457598,03	800	753545,24	449567,42
91	754429,41	457546,05	801	753579,29	449561,24
92	754423,34	457504,26	802	753599,64	449553,68
93	754398,54	457410	803	753611,02	449547,77
94	754381,57	457359,45	804	753619,96	449543,28
95	754381,01	457357,79	805	753694,66	449489,75
96	754352,93	457359,65	806	753697,14	449487,98
97	754337,85	457272,64	807	753714,93	449475,23
98	754151,44	457289,44	808	753717,57	449473,34
99	753963,09	457307,2	809	753724,34	449468,78
100	753936,83	457368,13	810	753782,25	449429,96
101	753850,76	457371,7	811	753847,61	449383,3
102	753849,78	457253,53	812	753929	449327,39
103	753855,06	457229,01	813	753970,76	449299,72
104	753855,49	457226,99	814	754013,15	449274,36
105	753856,4	457222,78	815	754054,27	449254,82
106	753812,97	457226,96	816	754114,63	449238,5
107	753812,13	457225,01	817	754146,94	449232,31
108	753799,78	457196,23	818	754158,2	449229,53
109	753832,77	457164,23	819	754223,81	449213,35
110	753852,75	457103,01	820	754288,9	449197,73
111	753856,39	457070,98	821	754374,81	449178,91
112	753873,14	457052,65	822	754423,08	449167,1
113	753888,09	457017,12	823	754487,6	449151,76
114	753889,03	457014,88	824	754559,37	449136,31
115	753892,27	457007,19	825	754565,21	449135,02
116	753906,44	456963,66	826	754568,15	449134,37
117	753887,78	456918,85	827	754615,36	449123,96
118	753889,43	456910,34	828	754668,48	449111,19
119	753902,86	456906,66	829	754729,01	449098,16
120	753913,96	456844,61	830	754743,95	449096,28
121	753915,73	456811,47	831	754763,68	449089,81
122	753932,94	456787,89	832	754808,07	449079,74

123	753916,46	456774,26	833	754865,91	449066,5
124	753897,48	456766,78	834	754905,36	449056,99
125	753886,75	456755,67	835	754954,59	449045,4
126	753880,79	456728,02	836	754974,74	449040,66
127	753889,49	456725,75	837	755040,68	449026,11
128	753906,78	456742,01	838	755091,79	449014,56
129	753943,75	456733,7	839	755171,95	448995,03
130	753948,47	456721,58	840	755229,87	448982,73
131	753948,54	456713,58	841	755274,59	448975,53
132	753948,56	456711,46	842	755290,7	448971,81
133	753948,86	456672,71	843	755291,68	448971,59
134	753935,68	456612,06	844	755332,93	448962,07
135	753925,73	456576,32	845	755378,13	448949,43
136	753915,07	456535,37	846	755463,32	448928,36
137	753907,26	456511,58	847	755470,91	448926,51
138	753906,78	456510,11	848	755473,8	448925,81
139	753904,47	456503,06	849	755504,63	448918,34
140	753888,89	456479,91	850	755524,1	448915,19
141	753841,42	456443,8	851	755536,41	448913,2
142	753805,15	456426,51	852	755568,69	448907,85
143	753781,65	456426,8	853	755575,33	448904,16
144	753777,4	456415,83	854	755610,08	448907,98
145	753774,49	456397,52	855	755712,56	448874,61
146	753765,83	456388,13	856	755736,53	448869,73
147	753764,24	456386,41	857	755822,79	448852,18
148	753750,25	456371,24	858	755890,61	448834,82
149	753713,46	456344,85	859	755913,72	448825,96
150	753704,08	456329,32	860	755934,11	448821,22
151	753688,32	456285,99	861	755961,23	448814,91
152	753685,86	456283,12	862	755978,2	448811,37
153	753677,54	456273,44	863	756019,58	448802,74
154	753649,09	456259,44	864	756022,88	448801,89
155	753625,72	456263,48	865	756083,95	448786,2
156	753599,47	456250,06	866	756094,84	448783,74
157	753598,03	456249,32	867	756122,86	448777,41
158	753596,74	456248,66	868	756157,07	448770,45
159	753574,48	456234,16	869	756202,18	448760,34
160	753570,82	456231,78	870	756216,68	448757,09
161	753553,56	456253,57	871	756229,57	448755,52
162	753531,31	456283,27	872	756271,71	448746,5
163	753529,05	456286,28	873	756286,58	448740,84
164	753497,08	456328,96	874	756321,33	448733,67
165	753472,99	456356,96	875	756330,4	448731,26
166	753442,68	456304,7	876	756348,52	448726,44

167	753434,05	456290,99	877	756399,69	448714,42
168	753401,11	456238,64	878	756406,74	448712,86
169	753358,28	456174,28	879	756409,61	448712,22
170	753346,39	456167,28	880	756479,11	448701,04
171	753270,74	456189,9	881	756554,72	448686,76
172	753207,17	456177,69	882	756569,37	448683,34
173	753174,23	456170,12	883	756674,19	448655,33
174	753174,22	456170,12	884	756737,52	448639
175	753126,91	456159,24	885	756741,98	448638,27
176	753122,54	456158,24	886	756751,13	448636,78
177	753122,53	456158,23	887	756781,44	448631,94
178	753104,28	456154,03	888	756887,63	448609,37
179	753098,69	456174,05	889	756905,46	448605,28
180	753078,67	456156,72	890	756912,46	448603,67
181	753049,39	456145,86	891	756931,45	448599,3
182	753005,96	456216,62	892	756948,86	448589,69
183	752992,4	456224,14	893	756961,04	448586,92
184	752960,97	456219,61	894	757003,23	448577,31
185	752930,28	456211,83	895	757070,78	448562,63
186	752889,53	456209,98	896	757095,35	448556,19
187	752846,31	456221,92	897	757119,16	448549,62
188	752868,92	456289,57	898	757129,94	448545,23
189	752876,69	456312,66	899	757131,23	448544,71
190	752907,21	456403,37	900	757145,66	448538,85
191	752911,82	456417,64	901	757153,92	448531,82
192	752915,49	456428,99	902	757155,51	448530,46
193	752952,73	456544,36	903	757158	448528,34
194	752956,98	456557,53	904	757168,72	448523,66
195	752988,49	456639,63	905	757201,49	448496,4
196	753010,78	456701,09	906	757226,83	448473,91
197	752936,29	456770,52	907	757277,27	448426,87
198	752795,38	456901,86	908	757311,14	448398,82
199	752732,05	456849,15	909	757358,23	448356,5
200	752691,47	456790,49	910	757385,06	448334,88
201	752679,65	456802,62	911	757387,63	448332,81
202	752638,23	456827,19	912	757400,71	448322,28
203	752603,57	456872,12	913	757412,56	448307,53
204	752544,48	456948,72	914	757438,29	448293,84
205	752514,65	456990,41	915	757442,99	448285,91
206	752450,94	457063,09	916	757448,92	448275,89
207	752391,3	457130,88	917	757457,9	448268,96
208	752381,44	457222,7	918	757485,35	448245,49
209	752381,01	457226,71	919	757518	448216,17
210	752358,08	457443,56	920	757548,33	448187,73

211	752359,95	457453,34	921	757571,45	448166,07
212	752378,52	457550,72	922	757582,7	448159,95
213	752407,99	457705,72	923	757604,54	448141,82
214	752409,16	457710,81	924	757632,4	448123,47
215	752273,3	457673,16	925	757667,3	448107,7
216	752252,28	457666,69	926	757688,19	448097,39
217	752222,36	457662,07	927	757702,24	448094,35
218	752190,27	457661,39	928	757760,58	448088,39
219	752150,5	457666,83	929	757771,58	448087,28
220	752124,62	457672,16	930	757802,77	448085,56
221	752047,35	457683,33	931	757826,35	448086,22
222	752039,33	457684,46	932	757860,27	448091,48
223	752039,32	457684,46	933	757860,28	448091,48
224	752020,72	457687,07	934	757861,95	448091,74
225	752007,86	457688,87	935	757881,46	448096,05
226	751981,98	457688,72	936	757925,4	448117,58
227	751956,07	457684,42	937	757951,58	448132,19
228	751918,77	457672,6	938	757940,36	448133,18
229	751912	457670,37	939	757868,44	448112,55
230	751812,42	457637,54	940	757827	448199,77
231	751804	457634,42	941	757825,92	448202,02
232	751813,52	457599,67	942	757824,85	448204,28
233	751688,89	457539,04	943	757809	448237,66
234	751678,84	457546,61	944	757866,06	448305,7
235	751671,6	457538,11	945	757921,16	448308,98
236	751651,4	457523,1	946	757959,55	448330,18
237	751629,14	457510,43	947	757975,57	448294,23
238	751591,46	457496,16	948	758002,55	448229,26
239	751557,98	457483,65	949	758050,35	448246,96
240	751585,81	457459,7	950	758063,24	448239,15
241	751603,95	457433,66	951	758076,18	448238,99
242	751605,46	457431,49	952	758089,34	448230,92
243	751603,94	457431,18	953	758089,31	448229,24
244	751573,47	457424,86	954	758089,3	448229,24
245	751520,04	457469,47	955	758088,8	448203,19
246	751470,1	457450,81	956	758115,81	448228,23
247	751443,19	457439,61	957	758124,23	448228,74
248	751432,62	457435,21	958	758128,04	448349,17
249	751420,98	457430,98	959	758135,07	448370,86
250	751414,18	457428,5	960	758169,1	448411,89
251	751397,8	457421,19	961	758165,97	448520,07
252	751382,35	457413,96	962	758164,48	448519,85
253	751364,65	457405,1	963	758144,96	448516,9
254	751312,06	457375,87	964	758066,65	448505,1



255	751266,06	457337,73	965	758066,37	448507,44
256	751183,8	457253,97	966	758065,62	448513,57
257	751144,58	457236,61	967	758065,63	448513,57
258	751138,44	457240,4	968	758115,96	448521,55
259	751122,68	457288,29	969	758114,52	448544,48
260	751116,33	457287,86	970	758071,0518	448543,1628
261	751110,24	457287,45	971	758066,95	448548,31
262	751127,7	457253,64	972	757987,48	448694,69
263	751130,85	457243,18	973	758012,2	448706,68
264	751130,79	457234,6	974	757971,04	448730,51
265	751127,44	457226,14	975	758007,4	448799,2
266	751111,22	457203,19	976	757901,84	448858,53
267	751095,73	457177,01	977	757929,88	448895,22
268	751082,56	457146,83	978	757940,51	448909,18
269	751072,85	457129,13	979	758012,66	448992,85
270	751015,73	457149,85	980	758012,67	448992,87
271	750979,65	457162,92	981	758198,45	448888,88
272	750930,52	457180,74	982	758213,39	448899,88
273	750969,54	457261	983	758114,02	449074,64
274	751002,73	457208,67	984	758107,58	449085,97
275	751042,66	457292,75	985	758068,39	449141,17
276	751016,31	457310,44	986	758153,69	449172,67
277	751029,08	457334,77	987	758140,35	449236,07
278	751027,36	457336,22	988	758161,24	449241,29
279	751013,78	457347,65	989	758166,54	449242,61
280	750957,79	457284,7	990	758239,78	449250,21
281	750922,77	457337,61	991	758231,2267	449278,2387
282	750790,7	457358,98	992	758281,0556	449287,0969
283	750752,4	457346,05	993	758252,3422	449345,0363
284	750726,89	457351,2	994	758300,5396	449431,6891
285	750703,87	457355,85	995	758340,0205	449515,7782
286	750661,51	457393,17	996	758349,2498	449572,1794
287	750636,69	457293,22	997	758344,29	449589,95
288	750600,2419	457267,4179	998	758378,91	449611,9
289	750581,98	457266,03	999	758387,22	449614,31
290	750466	457032,54	1000	758438,53	449629,21
291	750450,35	457004,8	1001	758428,12	449662,8
292	750449,17	456979,16	1002	758425,5004	449671,2511
293	750446,81	456927,63	1003	758428,52	449674,02
294	750445,74	456904,28	1004	758480,5	449700,49
295	750439,2	456807,41	1005	758480,51	449700,49
296	750437,71	456765,05	1006	758552,61	449737,22
297	750432,6	456704,88	1007	758619,35	449771,22
298	750430,28	456677,57	1008	758639,97	449723,95

299	750424,44	456618,16	1009	758646,84	449708,22
300	750420,99	456566,07	1010	758647,45	449706,82
301	750420,48	456564,09	1011	758658,15	449682,29
302	750417,16	456551,27	1012	758760,92	449706,24
303	750420,5	456509,99	1013	758783,04	449710,89
304	750425,75	456445,1	1014	758790,24	449713,08
305	750429,37	456398,06	1015	758811,33	449759,93
306	750429,12	456397,08	1016	758845,26	449862,57
307	750422,7	456372,15	1017	758852,82	449885,43
308	750417,69	456352,66	1018	758853,47	449887,41
309	750414,09	456309,91	1019	758865,1	449922,58
310	750442,35	456168,66	1020	758877,39	449959,71
311	750443,21	456160,8	1021	758884,33	449980,71
312	750447,63	456120,49	1022	758907,68	450047,03
313	750447,84	456118,54	1023	758921,64	450086,7
314	750449,57	456102,88	1024	758939,48	450139,31
315	750347,6	456114,32	1025	758946,21	450159,15
316	750130,98	456139,93	1026	758969,99	450229,26
317	750066,38	456148,07	1027	758987,3	450280,28
318	750013,32	456155,75	1028	758917,46	450237,02
319	750010,37	456156,18	1029	758896,83	450224,24
320	750007,79	456156,55	1030	758814,44	450173,21
321	749897,36	456171,54	1031	758801,13	450164,97
322	749895,87	456171,78	1032	758751,93	450134,49
323	749813,05	456184,94	1033	758685,12	450093,1
324	749802,5	456187,45	1034	758635,8705	450172,5959
325	749766,26	456196,07	1035	758515,8897	450106,9654
326	749751,41	456204,41	1036	758456,4121	450240,2774
327	749739,48	456208,54	1037	758580,4948	450294,6276
328	749732,53	456210,94	1038	758667,6603	450333,5957
329	749710,96	456216,58	1039	758636,896	450422,8122
330	749697,75	456219,78	1040	758594,8514	450408,4555
331	749689,37	456221,81	1041	758575,3674	450485,3663
332	749678,85	456182,77	1042	758749,6984	450565,3535
333	749653,09	456132,12	1043	758719,367	450656,9525
334	749666,13	456100,63	1044	758767,55	450677,99
335	749668,51	456079,52	1045	758768,99	450678,62
336	749668,51	456079,5	1046	758916,73	450743,14
337	749674,84	456023,5	1047	758953,97	450759,2
338	749733,45	455969,4	1048	759092,94	450819,13
339	749731,89	455928,54	1049	759146,1	450842,06
340	749731,74	455924,57	1050	759124,44	450884,62
341	749731,59	455920,59	1051	759111,97	450906,75
342	749722,51	455920,79	1052	759111,97	450906,76

343	749717,77	455860,63	1053	759092,32	450941,62
344	749680,95	455828,97	1054	759091,59	450942,91
345	749684,49	455808,65	1055	759076,43	450969,81
346	749671,4	455809,63	1056	759042,5	451030,26
347	749665,91	455810,05	1057	759041,77	451031,55
348	749644,33	455811,67	1058	759024,65	451053,6
349	749616,17	455810,24	1059	758919,03	451007,14
350	749594,51	455769,71	1060	758899,35	451051,17
351	749583,28	455748,24	1061	758883,94	451085,65
352	749598,37	455695,73	1062	758780,63	451042,46
353	749616,76	455682,47	1063	758731,38	451022,11
354	749596,77	455686,31	1064	758729,99	451021,53
355	749591,72	455687,28	1065	758624,91	450978,12
356	749588,26	455687,67	1066	758552,5	450949,2
357	749592,5	455673,84	1067	758496,76	450926,09
358	749595,81	455661,26	1068	758446,89	450899,21
359	749596,87	455648,48	1069	758413,55	450882,2
360	749594,92	455630,48	1070	758360,43	450855,11
361	749586,45	455619,03	1071	758376,79	450816,52
362	749576,31	455610,97	1072	758384,18	450799,1
363	749556,94	455603,17	1073	758413,2	450730,68
364	749551,29	455602,71	1074	758444,78	450656,22
365	749547,93	455602,44	1075	758348,83	450616,31
366	749535,37	455601,55	1076	758314,77	450601,41
367	749515,47	455599,24	1077	758314,7	450601,38
368	749504,88	455598,73	1078	758298,3	450594,21
369	749496,03	455594,47	1079	758286,76	450589,16
370	749484,94	455591,32	1080	758214,19	450557,41
371	749473,43	455585,02	1081	758213,58	450561,75
372	749469,97	455579,27	1082	758213,34	450563,44
373	749462,26	455565,17	1083	758184,32	450542,23
374	749460,87	455558,53	1084	758148,75	450518,5
375	749460,49	455556,73	1085	758127,21	450558,72
376	749453,8	455548,12	1086	758142,45	450568,28
377	749447,11	455542,18	1087	758115,16	450619,45
378	749426,88	455529,31	1088	758092,28	450597,39
379	749421,67	455521,72	1089	758060,4154	450566,6614
380	749417,93	455499	1090	758049,77	450572,25
381	749413,84	455478,03	1091	758049,64	450572,77
382	749412,32	455452,81	1092	758016,15	450706,39
383	749409,33	455434,63	1093	757906,05	450629,45
384	749409,14	455423,4	1094	757816,67	450566,98
385	749427,73	455416,95	1095	757780,13	450692,26
386	749434,81	455421,05	1096	757778	450699,97

387	749441,87	455421,13	1097	757758,19	450772,28
388	749443,87	455424,89	1098	757752,71	450792,3
389	749450,08	455426,09	1099	757747,09	450814,07
390	749453,41	455424,64	1100	757747,41	450814,64
391	749463,01	455424,88	1101	757747,85	450815,43
392	749467,69	455422,26	1102	757812,76	450931,94
393	749475,37	455410,75	1103	757864,23	451024,32
394	749476,74	455404,33	1104	757805,87	451137,93
395	749474,15	455397,17	1105	757785,575	451109,72
396	749471,69	455394,1	1106	757779,35	451112,91
397	749441,53	455360,75	1107	757744,93	451141,24
398	749426,52	455340	1108	757658,34	451212,53
399	749415,97	455327,32	1109	757653,53	451263,71
400	749389,29	455312,23	1110	757682,02	451323,9
401	749391,77	455300,7	1111	757686,4	451333,16
402	749393,7	455292,32	1112	757701,08	451364,18
403	749397,36	455284,21	1113	757814,09	451411,85
404	749402,74	455279,33	1114	757817,3	451413,22
405	749409,25	455266,94	1115	758198,12	451573,76
406	749412,92	455261	1116	758224,76	451584,59
407	749415,67	455260,35	1117	758300,44	451610,39
408	749418,34	455253,21	1118	758313,91	451614,98
409	749419,05	455245,44	1119	758382,56	451638,33
410	749416,06	455231,22	1120	758449,82	451660,8
411	749413,06	455221,69	1121	758492,55	451675,08
412	749412,34	455209,7	1122	758576,52	451703,59
413	749411,83	455204,02	1123	758582,09	451706,34
414	749410,37	455199,24	1124	758602,19	451716,27
415	749409,54	455198,2	1125	758602,19	451716,28
416	749405,78	455193,49	1126	758604,56	451717,44
417	749403,7	455187,87	1127	758605,46	451717,88
418	749387,5	455171,5	1128	759101,22	451953,81
419	749388,5	455168,47	1129	759170,27	451986,85
420	749394,55	455155,99	1130	759237,66	452019,96
421	749399,08	455152,54	1131	759305,72	452052,88
422	749400,87	455145,79	1132	759374,94	452085,28
423	749398,76	455132,31	1133	759445,32	452117,72
424	749400,13	455121,3	1134	759440,66	452153,9
425	749397,6	455111,33	1135	759439,82	452160,45
426	749392,19	455100,6	1136	759437,56	452177,98
427	749380,77	455085,17	1137	759420,89	452263,6
428	749390,51	455081,56	1138	759419,74	452280,77
429	749418,86	455064,27	1139	759417,08	452292,32
430	749423,68	455057,8	1140	759377,47	452419,09

431	749424,8	455055,51	1141	759378,54	452425,2
432	749425,96	455051,16	1142	759381,85	452444,11
433	749412,08	455028,3	1143	759381,91	452448,31
434	749411,55	455021,25	1144	759392,82	452478,42
435	749398,99	455014,41	1145	759411,16	452529
436	749394,28	455013	1146	759417,65	452557,52
437	749374,4	455007,77	1147	759424,12	452585,53
438	749365,74	454996,39	1148	759427,95	452645,84
439	749347,45	454979,35	1149	759430,03	452676,83
440	749341,6	454961,16	1150	759434,83	452748,03
441	749340,78	454933,33	1151	759427,19	452793,59
442	749353,39	454922,24	1152	759402,84	452894,48
443	749360,98	454929,93	1153	759393,25	452938,55
444	749369,75	454938,4	1154	759371,93	453036,57
445	749389,88	454947,73	1155	759361,43	453078,13
446	749399,97	454947,29	1156	759344,32	453134,99
447	749411,37	454940,51	1157	759340,03	453149,21
448	749417,99	454926,08	1158	759340,72	453160,58
449	749418,56	454915,08	1159	759341,75	453175,84
450	749420,68	454898,11	1160	759344,12	453210,99
451	749417,81	454878,1	1161	759349,75	453262,76
452	749416,89	454866,61	1162	759350,15	453266,45
453	749417,99	454852,12	1163	759356,3	453303,11
454	749430,98	454851,21	1164	759362,12	453349,47
455	749438,9	454863,26	1165	759370	453412,19
456	749449,14	454900,8	1166	759377,65	453444,57
457	749452,57	454909,32	1167	759380,15	453455,16
458	749447,5	454921,27	1168	759380,62	453457,15
459	749448,4	454939,09	1169	759383,19	453468
460	749455	454959,57	1170	759398,37	453517,7
461	749456,6	454975,64	1171	759407,9	453549,32
462	749459,49	454984,02	1172	759431,07	453625,36
463	749464,55	454990,26	1173	759442,87	453658,46
464	749470,71	454992,01	1174	759443,24	453659,51
465	749488,19	454984,31	1175	759449,11	453675,96
466	749474,62	454934,35	1176	759462,09	453720,01
467	749479,21	454921,69	1177	759470,94	453756,18
468	749494,37	454900,77	1178	759481,34	453793,15
469	749502,04	454883,34	1179	759489,95	453823,61
470	749519,18	454879,7	1180	759490,5	453825,54
471	749525,73	454887,37	1181	759492,4	453832,27
472	749535,72	454886,42	1182	759493,34	453857,79
473	749547,52	454880,82	1183	759490,05	453901,27
474	749551,48	454877,75	1184	759485,05	453937,43

475	749558,47	454871,04	1185	759482	453993,21
476	749565,34	454862,69	1186	759482,5	453998,85
477	749570,63	454850,79	1187	759480,24	454055,68
478	749575,04	454838,42	1188	759478,78	454091,23
479	749581,59	454822,09	1189	759475,19	454152,7
480	749585,93	454811,94	1190	759478,75	454186,61
481	749585,42	454804,54	1191	759491,19	454214,41
482	749580,55	454789,89	1192	759492	454216,2
483	749570,23	454780,44	1193	759492,85	454218,09
484	749564,49	454778,56	1194	759523,03	454264,14
485	749553,83	454782,01	1195	759539,46	454284,78
486	749549,14	454796,73	1196	759550,16	454297,59
487	749553,48	454806,58	1197	759578,15	454330,89
488	749549,11	454822,67	1198	759593,15	454354,72
489	749541,01	454831,66	1199	759607,9	454386,43
490	749519,08	454832,95	1200	759630,28	454443,53
491	749498,55	454822,4	1201	759645,18	454480,89
492	749492,7	454816,07	1202	759655,26	454512,08
493	749492,13	454799,47	1203	759655,99	454526,36
494	749495,22	454783,93	1204	759659,04	454538,06
495	749497,01	454770,07	1205	759660,19	454551,4
496	749499,91	454757,06	1206	759672,7	454695,64
497	749500,46	454741,34	1207	759683,58	454738,08
498	749498,34	454736,55	1208	759707,09	454785,72
499	749498,14	454722,94	1209	759730,05	454827,15
500	749504,29	454719,98	1210	759749,26	454860,39
501	749511,17	454720,56	1211	759781,62	454914,29
502	749524,17	454725,92	1212	759840,08	455013,67
503	749572,47	454744,77	1213	759873,19	455084,29
504	749579,83	454758,43	1214	759886,86	455127,43
505	749580,39	454761,57	1215	759906,67	455175,71
506	749588,29	454765,87	1216	759914,89	455199,73
507	749593,63	454766,5	1217	759933,25	455253,91
508	749603,32	454764,37	1218	759933,89	455255,81
509	749607,68	454758,2	1219	759936,35	455263,1
510	749613,32	454746	1220	759938,71	455270,01
511	749612,24	454734,67	1221	759964,96	455348,67
512	749614,26	454722,92	1222	759978,85	455394,16
513	749687,19	454728,31	1223	759963,42	455403,41
514	749707,1	454729,78	1224	759903,67	455439,21
515	749713,28	454730,89	1225	759795,56	455504,49
516	749734	454734,61	1226	759771,67	455438,89
517	749793,39	454745,26	1227	759724,39	455468,53
518	749800,48	454746,88	1228	759704,04	455499,5

519	749830,53	454753,75	1229	759704,04	455499,51
520	749850,08	454758,22	1230	759686,29	455526,53
521	749851,64	454758,5	1231	759728,79	455610,45
522	749853,54	454758,85	1232	759766,74	455686,45
523	749877,77	454761,34	1233	759767,6	455688,17
524	749946,8	454768,42	1234	759768,53	455690,03
525	750007,79	454769,66	1235	759771,38	455695,74
526	750046,75	454768,03	1236	759817,62	455733,92
527	750030,5	454505,51	1237	759846,15	455772,08
528	750029,41	454488,06	1238	759866,89	455806,53
529	750024,15	454408,62	1239	759880,48	455833,52
530	750019,1	454318,21	1240	759955,13	455963,13
531	750026,58	454260,35	1241	759959,4	455970,55
532	750047,72	454097,82	1242	759956,84	455972,09
533	750049,24	454077,97	1243	759946,78	455978,13
534	749883,71	454064,05	1244	759915,94	455996,64
535	749891,48	453997,3	1245	759845,34	456033,62
536	749899,06	453910,93	1246	759789,5	456068,37
537	749948,24	453775,17	1247	759725,7	456105,24
538	749944,24	453774,83	1248	759716,93	456110,31
539	749801,47	453762,88	1249	759713,23	456112,45
540	749777,49	453760,87	1250	759709,68	456114,5
541	749783,65	453728,77	1251	759708,36	456114,13
542	749785,15	453720,95	1252	759610,77	456086,71
543	749786,19	453695,3	1253	759609,65	456086,4
544	749785,83	453693,33	1254	759579,93	456078,05
545	749778,5	453653,33	1255	759527,09	456079,56
546	749761,82	453603,22	1256	759498,28	456082,74
547	749776,01	453559,13	1257	759478,01	456086,77
548	749754,34	453497,92	1258	759453,43	456091,65
549	749761,14	453472,04	1259	759404,53	456102,09
550	749772,8	453427,65	1260	759356,12	456114,47
551	749768,82	453393,92	1261	759307,95	456127,82
552	749778,24	453386,33	1262	759281,19	456130,81
553	749820,9	453351,98	1263	759277,12	456131,26
554	749868,35	453293,34	1264	759257,85	456128,93
555	749885,37	453277,86	1265	759246,86	456127,6
556	749902,45	453260,83	1266	759239,21	456124,8
557	749911,96	453251,35	1267	759237,81	456124,29
558	749921,62	453234,99	1268	759218,68	456117,27
559	749926,77	453230,46	1269	759191,24	456104,53
560	749952,07	453207,9	1270	759187,58	456102,66
561	749955,69	453206,71	1271	759068,4325	456018,5891
562	749982,67	453227,9	1272	758952,2623	455910,0617

563	750039,04	453210,81	1273	758945,2547	455880,7713
564	750038,77	453184,2	1274	758927,79	455884,72
565	750038,47	453164,43	1275	758894,6	455892,23
566	750036,1	453155,96	1276	758808,65	455911,69
567	750026,03	453120,17	1277	758821,46	455967,29
568	750004,49	453072,56	1278	758822,23	455970,64
569	749996,13	453049,89	1279	758837,54	456037,13
570	749978,85	452995,19	1280	758855,72	456116,05
571	749983,27	452982,94	1281	758863,46	456149,66
572	749987	452972,63	1282	758873,39	456192,82
573	749987,52	452971,18	1283	758875,64	456202,57
574	749990,14	452963,91	1284	758904,08	456326,08
575	750034,23	452962,15	1285	758923,37	456409,83
576	750034,54	452959,59	1286	758933,05	456451,88
577	750057,86	452763,86	1287	758945,42	456505,62
578	750061,21	452736,01	1288	758945,76	456507,08
579	750081,71	452565,55	1289	758951,07	456530,12
580	750089,12	452507,58	1290	758959,63	456567,31
581	750089,13	452507,58	1291	758999,56	456740,66
582	750094,08	452468,8	1292	759002,8	456754,76
583	750094,08	452468,79	1293	759013,86	456802,78
584	750098,55	452433,89	1294	759011	456803,57
585	750098,61	452433,39	1295	758905,01	456832,89
586	750098,73	452432,47	1296	758897,85	456834,87
587	750086,56	452394,76	1297	758809,51	456860,04
588	750072,38	452380,81	1298	758789,63	456865,7
589	750079,41	452379,41	1299	758691,14	456892,41
590	750223,46	452350,82	1300	758647,86	456904,91
591	750341,29	452379,41	1301	758563,79	456929,19
592	750348,76	452344,87	1302	758529,4	456919,57
593	750354,73	452338,29	1303	758669,18	457115,25
594	750365,42	452326,49	1304	758643,64	457132,7
595	750385,24	452279,41	1305	758580,28	457147,27
596	750383,86	452221,7	1306	758466,1821	457163,4762
597	750382,14	452163,4	1307	758466,1821	457125,2623
598	750398,04	452118,52	1308	758409,6256	457126,7909
599	750398,04	452118,51	1309	758398,9257	456940,3073
600	750399,13	452115,44	1310	758351,5405	456880,6937
601	750426,17	452069,39	1311	758328,6122	456819,5515
602	750426,66	452068,55	1312	758325,5551	456556,6402
603	750460,45	452015,96	1313	758278,1699	456535,2404
604	750485,62	452034,16	1314	758270,5271	456435,8844
605	750496,73	452005,88	1315	758157,4141	456370,1565
606	750523,18	451961,9	1316	758106,9718	456325,8285



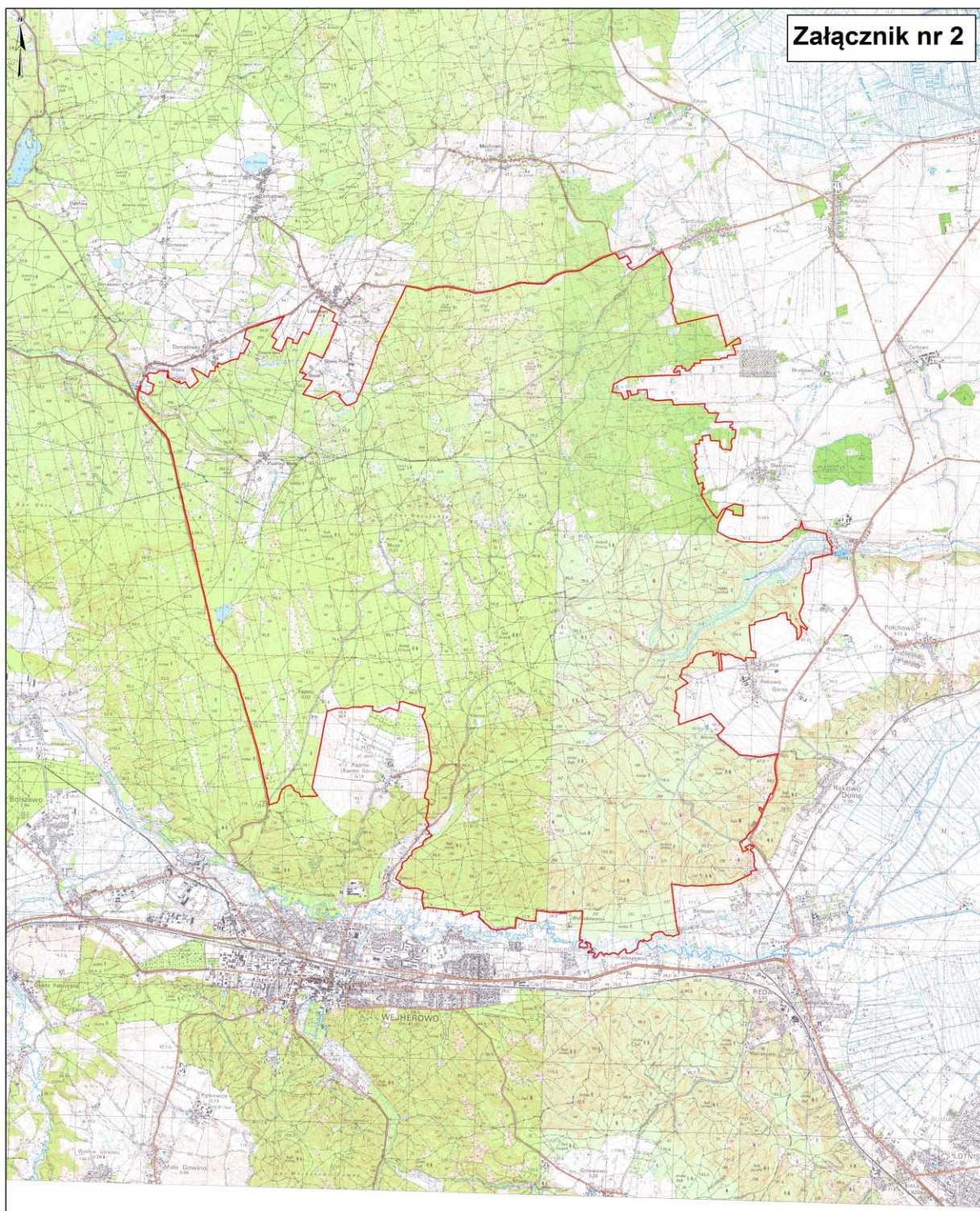
607	750550,72	451972,2	1317	758093,83	455872,74
608	750595,52	451988,95	1318	758090,9	455804,47
609	750609,03	451997,65	1319	758090,71	455801,93
610	750701,1264	452065,7478	1320	758086,65	455746,21
611	750788,254	452077,9762	1321	758085,02	455701,82
612	750831,0536	452168,1609	1322	758084,94	455699,68
613	750899,8385	452214,0175	1323	758082,52	455633,65
614	750979,3233	452253,7599	1324	758080,38	455582,14
615	751038,9369	452363,8158	1325	758078,06	455526,41
616	751123,0074	452400,5011	1326	758076,81	455448,82
617	751181,76	452512,33	1327	758076,77	455446,29
618	751201,16	452473,08	1328	758076,23	455444,91
619	751215,96	452463,8	1329	758074,25	455439,82
620	751220,61	452471,09	1330	758027,26	455351,03
621	751247,68	452448,01	1331	758014,86	455327,06
622	751273,04	452423,27	1332	758013,87	455325,14
623	751296,86	452421,98	1333	757970,19	455240,69
624	751301,7	452429,44	1334	757862,37	455218,32
625	751310,91	452443,63	1335	757855,62	455216,95
626	751319,45	452455,85	1336	757846,97	455215,19
627	751320,46	452457,29	1337	757829,63	455351,11
628	751353,22	452450,81	1338	757801,59	455358,73
629	751384,69	452436,51	1339	757779,69	455375,06
630	751386,59	452435,43	1340	757734,98	455385,48
631	751397,04	452429,52	1341	757755,87	455448,21
632	751397,95	452429	1342	757759,33	455458,69
633	751414,85	452419,44	1343	757795,63	455457,8
634	751435,47	452413,66	1344	757796,58	455457,48
635	751472,27	452422,82	1345	757830,12	455446,33
636	751505,16	452431	1346	757872,76	455431,79
637	751535,92	452438,66	1347	757874,18	455482,62
638	751536,37	452438,77	1348	757806,59	455499,93
639	751537,21	452438,87	1349	757804,61	455500,43
640	751667,86	452454,16	1350	757816	455578,52
641	751695,1	452450,3	1351	757827,28	455603,37
642	751697,36	452449,98	1352	757881,57	455598,36
643	751722,22	452466,2	1353	757883,74	455669,83
644	751734,52	452469,78	1354	757885,8	455737,48
645	751756,38	452476,13	1355	757754,95	455749,47
646	751759,52	452477,04	1356	757744,18	455782,25
647	751748,51	452392,54	1357	757742,41	455824,55
648	751836,95	452414,95	1358	757721,83	455862,94
649	751898,82	452442,12	1359	757732,476	456117,9451
650	751971,64	452436,82	1360	757654,19	456144,01

651	752079,58	452453,31	1361	757657,05	456206,32
652	752109,68	452466,31	1362	757657,14	456208,36
653	752131,49	452466,45	1363	757661,06	456293,81
654	752143,49	452466,53	1364	757666,55	456413,75
655	752195,85	452479,11	1365	757667,91	456443,4
656	752225,17	452484,29	1366	757675,56	456610,17
657	752248,93	452489,06	1367	757611,73	456599,4
658	752328,2	452502,41	1368	757581,97	456640,86
659	752416,34	452481,3	1369	757532,64	456663,48
660	752471,69	452473,45	1370	757533,53	456729,44
661	752475,65	452472,89	1371	757533,97	456796,74
662	752504,61	452465,8	1372	757534,11	456817,33
663	752548,69	452466,81	1373	757464,62	456784,63
664	752622,6	452458,79	1374	757441,83	456776,92
665	752625,62	452458,46	1375	757433,43	456774,08
666	752643,95	452456,46	1376	757391,05	456759,75
667	752707,74	452449,77	1377	757397,7226	457009,0922
668	752710,81	452449,45	1378	757313,6522	456993,8067
669	752746,83	452440,47	1379	757270,8526	456992,2781
670	752826,1	452416,33	1380	757276,9669	457070,2344
671	752898,54	452393,55	1381	757176,0823	457068,7058
672	752903,38	452392,03	1382	757148,5683	457019,7921
673	752904,96	452391,53	1383	757009,4699	457016,735
674	752910,08	452389,92	1384	756966,6703	456949,4786
675	752934,22	452374,26	1385	757006,4128	456856,2368
676	752970,42	452358,03	1386	757032,3982	456830,2514
677	752971,21	452357,68	1387	757040,041	456611,6681
678	753061,13	452403,45	1388	757050,7408	456512,3121
679	753089,03	452402,25	1389	756916,2281	456461,8698
680	753096,34	452401,94	1390	756712,9303	456493,9694
681	753096,78	452400	1391	756637,4875	456458,4017
682	753105,31	452362,16	1392	756595,83	456470,08
683	753119,58	452298,85	1393	756551,2	456482,59
684	753161,98	452165,15	1394	756500,94	456496,69
685	753188,92	452072,77	1395	756458,68	456508,54
686	753189,31	452017,79	1396	756460,09	456511,24
687	753170,17	452019,97	1397	756460,1	456511,24
688	753107,4	452011,19	1398	756493,09	456574,24
689	753050,08	451999,08	1399	756442,16	456587,28
690	753097,17	451860,19	1400	756401,8	456566,02
691	753036,36	451719,35	1401	756411,15	456597,74
692	753036,66	451703,62	1402	756390,3	456605,16
693	753063,59	451606,77	1403	756363,03	456561,8
694	753095,73	451612,57	1404	756313,28	456568,62

695	753120,77	451617,09	1405	756298,11	456555,43
696	753122,76	451617,45	1406	756283,6	456562,65
697	753119,38	451580,52	1407	756260,53	456576,44
698	753117,61	451561,2	1408	756188,27	456619,62
699	753128,2	451489,53	1409	756137,18	456650,2
700	753104,19	451450,35	1410	756135,31	456651,32
701	753115,61	451400,36	1411	756053,28	456700,41
702	753110,55	451358,34	1412	756006,54	456738,75
703	753110,69	451340,37	1413	756005,19	456739,91
704	753110,93	451310,39	1414	756003,02	456741,77
705	753088,62	451242,52	1415	756000,96	456743,55
706	753088,61	451241,63	1416	756000,95	456743,54
707	753087,99	451170,41	1417	755973,865	456766,755
708	753091,19	451149,19	1418	755946,78	456789,97
709	753091,55	451146,8	1419	755913,8372	456809,6488
710	753091,77	451145,35	1420	755865,5836	456812,9639



Załącznik nr 2. Mapa obszaru Natura 2000



Mapa obszaru Natura 2000 Puszcza Darżlubia PLB220007

Legenda  
Granica obszaru PLB220007

0 500 1 000 2 000 3 000 4 000 Metry

Załącznik nr 3. Identyfikacja istniejących i potencjalnych zagrożeń dla zachowania właściwego stanu ochrony gatunków zwierząt i ich siedlisk będących przedmiotami ochrony.

Lp.	Przedmiot ochrony	Zagrożenia
1.	A223 włochatka <i>Aegolius funereus</i>	<ol style="list-style-type: none"> <li>1. Istniejące: niewłaściwie realizowane działania ochronne lub ich brak – niewyznaczenie stref ochronnych wokół stanowisk lęgowych włochatki;</li> <li>2. Potencjalne: <ol style="list-style-type: none"> <li>1) spadek powierzchni drzewostanów dojrzałych - w wieku: powyżej 40 lat (osika), powyżej 60 lat (brzoza brodawkowata, grab, olsza czarna), powyżej 80 lat (sosna zwyczajna, świerk pospolity, modrzew europejski, daglezja, klon zwyczajny, klon jawor, lipa drobnolistna i szerokolistna), powyżej 100 lat (buk zwyczajny, jodła pospolita) bądź powyżej 120 lat (dąb szypułkowy i bezszypułkowy, jesion wyniosły, wiąz szypułkowy) - w wyniku prowadzenia gospodarki leśnej niedostosowanej do potrzeb ochrony gatunku. Może on spowodować niedobór dziupli dzięcioła czarnego (stanowiących podstawowe miejsca gniazdowania włochatki), skutkujący pogorszeniem stanu siedlisk gatunku lub ich utratą;</li> <li>2) drapieżnictwo - ze strony puszczyka, kuny leśnej, kuny domowej, norki amerykańskiej (mogących polować na włochatki lub zjadać ich jaja);</li> <li>3) usuwanie martwych i zamierających drzew - możliwa utrata siedlisk w wyniku usuwania z drzewostanów martwych i dziuplastych drzew.</li> </ol> </li> </ol>
2.	A320 mucholówka mała <i>Ficedula parva</i>	<ol style="list-style-type: none"> <li>1. Istniejące: nie stwierdzono;</li> <li>2. Potencjalne: zmniejszenie powierzchni dojrzałych drzewostanów liściastych i mieszanych, stanowiących główne siedlisko gatunku, w wyniku prowadzenia gospodarki leśnej niedostosowanej do potrzeb ochrony gatunku. Może to prowadzić do pogorszenia stanu siedlisk gatunku lub ich utraty.</li> </ol>

## Załącznik nr 4. Cele działań ochronnych.

Lp.	Przedmiot ochrony	Cele działań ochronnych
1.	A223 włośchatka <i>Aegolius funereus</i>	1) Utrzymanie właściwego stanu ochrony gatunku, mające odzwierciedlenie w utrzymaniu dotychczasowej liczebności na obszarze Natura 2000 (7 par – dopuszczając okresowe znaczne spadki liczebności związane z charakterystycznymi dla włośchatki silnymi jej fluktuacjami); 2) minimalizacja zidentyfikowanych zagrożeń istniejących i potencjalnych.
2.	A320 muchołówka mała <i>Ficedula parva</i>	1) Utrzymanie właściwego stanu ochrony gatunku, mające odzwierciedlenie w utrzymaniu dotychczasowej liczebności na obszarze Natura 2000 (157 par); 2) minimalizacja zidentyfikowanych zagrożeń potencjalnych.

Załącznik nr 5. Działania ochronne ze wskazaniem podmiotów odpowiedzialnych za ich wykonanie i obszarów ich wdrażania.

Lp.	Przedmiot ochrony	Działania ochronne	Obszar wdrażania	Podmiot odpowiedzialny za wykonanie <sup>2)</sup>
1.	A223 włochatka <i>Aegolius funereus</i>	<p><b>Działania dotyczące ochrony czynnej gatunków i ich siedlisk oraz związane z utrzymaniem lub modyfikacją metod gospodarowania</b></p> <p>1. Modyfikacja gospodarki leśnej pod kątem ochrony gatunku: 1) w odniesieniu do struktury wiekowej drzewostanów, za pomocą dążenia do utrzymywania na dotychczasowym poziomie udziału drzewostanów dojrzałych, czyli w wieku: powyżej 40 lat (osika), powyżej 60 lat (brzoza brodawkowata, grab, olsza czarna), powyżej 80 lat (sosna zwyczajna, świerk pospolity, modrzew europejski, daglezwia, klon zwyczajny, klon jawor, lipa drobnolistna i szerokolistna), powyżej 100 lat (buk zwyczajny, jodła pospolita) bądź powyżej 120 lat (dąb szypułkowy i bezszypułkowy, jesion wyniosły, wiąz szypułkowy). Suma powierzchni wydzieli leśnych, spełniających powyższe wymogi wiekowe w odniesieniu do gatunku w nich dominującego wynosi aktualnie<sup>3)</sup> – 2376 ha z 6452,63 ha ogólnej powierzchni obszaru Natura 2000. Biorąc pod uwagę przestrzenno-wiekową dynamikę zasobów leśnych i związane z nią fluktuacje powierzchni drzewostanów w różnym wieku, wynikające z prowadzenia gospodarki leśnej, dopuszczalne jest okresowe</p>	cały obszar Natura 2000	Nadleśnictwo Wejherowo Starosta Pucki / Właściciel lub użytkownik gruntu na podstawie porozumienia zawartego z organem sprawującym nadzór nad obszarem Natura 2000, a w odniesieniu do gruntów stanowiących własność Skarbu Państwa lub własność jednostek samorządu terytorialnego zarządca nieruchomości, w związku z wykonywaniem obowiązków z zakresu ochrony środowiska na podstawie przepisów prawa albo w przypadku braku tych przepisów na podstawie porozumienia zawartego z organem sprawującym nadzór nad obszarem Natura 2000

<sup>2)</sup> W ramach posiadanych kompetencji.

<sup>3)</sup> Na podstawie analizy danych leśnej mapy numerycznej wg stanu zgodnego z Planem Urządzania Lasu dla lasów Skarbu Państwa w zarządzie Nadleśnictwa Wejherowo, obręb Darzłubie, (RDLP w Gdańsku) na lata 2005 – 2014.



<p>zmniejszenie się wyżej opisanych powierzchni o maksymalnie 15%. Do powierzchni tych zalicza się także kępy drzewostanów dojrzałych, które nie stanowią osobnych wydzieleń;</p> <p>2) w odniesieniu do terminów wykonywania zabiegów gospodarczych, poprzez nieprzewodzenie wycinki drzew w ramach cięć rębnych i trzebieży w okresie lęgowym włośchatki (od 1 marca do 31 lipca) w miejscach stwierdzonego lub prawdopodobnego jej gniazdowania (do 50 m od zajętych dziupli, a także miejsc stwierdzenia – w ramach corocznego monitoringu stanu ochrony włośchatki – samców odzywających się głosem godowym lub przynajmniej dwukrotnego stwierdzenia (w ramach tego monitoringu) samców odzywających się głosem terytorialnym);</p> <p>3) w trakcie wykonywania zabiegów gospodarczych pozostawianie w drzewostanach drzew dziuplastych.</p>		
<p>2. Ustanowienie stref ochrony stanowisk lęgowych - zgodnie z przepisami szczególnymi z zakresu ochrony gatunkowej zwierząt.</p>	<p>miejsca gniazdowania stwierdzone w ramach monitoringu</p>	<p>Nadleśnictwo Wejherowo / RDOŚ w Gdańsku</p>
<p>3. Nielokowanie ferm norki amerykańskiej.</p>	<p>obszar Natura 2000</p>	<p>Wójt Gminy Puck. Wójt Gminy Wejherowo, Burmistrz Redy, Starosta Pucki, Starosta Wejherowski, RDOŚ w Gdańsku</p>
<p><b>Działania dotyczące monitoringu stanu przedmiotów ochrony oraz realizacji celów działań ochronnych</b></p>		
<p>Monitoring następujących wskaźników populacji:</p> <p>1) liczebność (liczba odzywających się samców), częstotliwość -corocznie. Badania z sieci około 50 punktów nasłuchowych oddalonych od siebie o około 1000 m, rozmieszczonych w taki sposób, aby objąć nasłuchami całe tereny leśne w granicach obszaru Natura 2000. Dwie nocne kontrole z każdego punktu nasłuchowego: pierwsza w marcu (uzależniona</p>	<p>cały obszar Natura 2000</p>	<p>RDOŚ w Gdańsku we współpracy z Nadleśnictwem Wejherowo</p>



		<p>od długości zimy), druga w kwietniu, przy dodatniej temperaturze i małej prędkości wiatru. Prowadzenie 3-5 –minutowych nasłuchów. Jeżeli na danym punkcie nasłuchowym w ciągu tych 3-5 minut nie stwierdzi się odzywającej się włośchatki, po ich upływie należy przez około 30 sekund odtwarzać głos włośchatki, a następnie prowadzić nasłuch przez następne 3-5 minut. Rejestrowanie nasłuchów.</p> <p>2) lokalizacja miejsc gniazdowania włośchatki (zajętych dziupli i miejsc stwierdzenia samców odzywających się głosem godowym) w stwierdzonych terytoriach, w terminie do końca maja po określeniu liczebności.</p>		
<b>Działania dotyczące uzupełnienia stanu wiedzy o przedmiotach ochrony i uwarunkowaniach ich ochrony</b>				
		Wykonanie inwentaryzacji aktualnie zajmowanych stanowisk lęgowych dzięcioła czarnego <i>Dryocopus martius</i> (gatunku kluczowego dla utrzymania siedlisk dla włośchatki, zajmujących jego dziuple) w celu ustalenia zasobności potencjalnych miejsc lęgowych (jednorazowo w przeciągu pierwszych pięciu lat obowiązywania PZO). Pomiary lokalizacji za pomocą GPS.	kompleksy leśne w obszarze Natura 2000	RDOŚ w Gdańsku
2.	A320 mucholówka mała <i>Ficedula parva</i>	<b>Działania dotyczące ochrony czynnej gatunków i ich siedlisk oraz związane z utrzymaniem lub modyfikacją metod gospodarowania</b>		
		<p>Modyfikacja gospodarki leśnej pod kątem ochrony gatunku, poprzez:</p> <p>1) pozostawienie w ramach wykonywania każdej rębni, na powierzchni manipulacyjnej nie mniej niż 5% powierzchni starodrzewu (drzewostanu macierzystego) wraz ze wszystkimi składnikami strukturalnymi (nienaruszone wszystkie warstwy). Powinny być one zaznaczone w terenie na etapie cięć przygotowawczych i pozostawione do naturalnego rozpadu i tworzyć jeden zwarty płat drzewostanu.</p>	cały obszar Natura 2000	Nadleśnictwo Wejherowo, Starosta Pucki / Właściciel lub użytkownik gruntu na podstawie porozumienia zawartego z organem sprawującym nadzór nad obszarem Natura 2000, a w odniesieniu do gruntów stanowiących własność Skarbu Państwa lub własność jednostek samorządu terytorialnego zarządca nieruchomości, w związku z wykonywaniem obowiązków z zakresu ochrony środowiska na podstawie przepisów prawa albo w przypadku braku tych przepisów na podstawie

<p>Działanie to nie dotyczy drzewostanów przy drogach ze względów bezpieczeństwa publicznego;</p> <ol style="list-style-type: none"> <li>2) kształtowanie składu gatunkowego drzewostanów z przewagą gatunków liściastych;</li> <li>3) minimalizację udziału gatunków iglastych w składzie drzewostanu;</li> <li>4) unikanie wprowadzania monokultur iglastych;</li> <li>5) kształtowanie podszytu z maksymalnym wykorzystaniem gatunków biocenotycznych;</li> <li>6) dążenie do utrzymywania na dotychczasowym poziomie udziału drzewostanów liściastych i mieszanych (udział ten wynosi po przeliczeniu na podstawie SDF zaktualizowanego w październiku 2013 r. 3622 ha z 6452,63 ha ogólnej powierzchni obszaru Natura 2000). Dopuszczalne jest okresowe zmniejszenie się powierzchni dojrzałych drzewostanów liściastych i mieszanych o maksymalnie 15%.</li> </ol>		<p>porozumienia zawartego z organem sprawującym nadzór nad obszarem Natura 2000</p>
<b>Działania dotyczące monitoringu stanu ochrony oraz monitoringu realizacji celów działań ochronnych</b>		
<p>Monitoring następujących wskaźników populacji:</p> <ol style="list-style-type: none"> <li>1) liczebność (liczba śpiewających samców), częstotliwość corocznie. Liczenia na 20 powierzchniach 1 x 1 km; ze względu na preferowanie zespołów z bukiem, właśnie w nich powinno być wskazanych 75% powierzchni (N=15). Struktura wiekowa dominujących gatunków drzew liściastych (gł. buka) na powierzchniach w momencie rozpoczęcia liczeń powinna być reprezentatywna dla całego OSO;</li> <li>2) 2 liczenia w sezonie w okresie od 10 do 25 maja, z odstępem czasu pomiędzy liczeniami na tej samej powierzchni przynajmniej 5 dni;</li> <li>3) ocena całej populacji gatunku w OSO</li> </ol> <p>Puszcza Darżłubska powinna być przeprowadzona co</p>	<p>20 powierzchni próbnych (każda zajmująca 1 km<sup>2</sup>) do wyznaczenia przez wykonawcę monitoringu na obszarze Natura 2000.</p>	<p>RDOŚ w Gdańsku</p>

	<p>5 lat. W sezonie z pełnym cenzusem liczenia może prowadzić zespół 4-5 obserwatorów, a w corocznych liczeniach na 20 powierzchniach wystarczy udział dwóch obserwatorów;</p> <p>4) ekstrapolacja wyników na cały obszar Natura 2000.</p>		
--	--	--	--

Załącznik nr 6. Wskazania do zmian w istniejącym: studium uwarunkowań i kierunków zagospodarowania przestrzennego gminy Wejherowo, studium uwarunkowań i kierunków zagospodarowania przestrzennego miasta Wejherowo, studium uwarunkowań i kierunków zagospodarowania przestrzennego gminy Puck, studium uwarunkowań i kierunków zagospodarowania przestrzennego miasta Puck, studium uwarunkowań i kierunków zagospodarowania przestrzennego miasta Redy, studium uwarunkowań i kierunków zagospodarowania przestrzennego gminy Krokowa, studium uwarunkowań i kierunków zagospodarowania przestrzennego gminy Gniewino, studium uwarunkowań i kierunków zagospodarowania przestrzennego gminy Luzino, studium uwarunkowań i kierunków zagospodarowania przestrzennego gminy Szemud, studium uwarunkowań i kierunków zagospodarowania przestrzennego gminy Kosakowo, studium uwarunkowań i kierunków zagospodarowania przestrzennego miasta Rumi, dotyczące eliminacji lub ograniczenia zagrożeń wewnętrznych lub zewnętrznych, niezbędne dla utrzymania lub odtworzenia właściwego stanu ochrony gatunków zwierząt, dla których ochrony wyznaczono obszar Natura 2000.

Lp.	Nazwa dokumentu, do którego odnoszą się wskazania	Wskazanie do zmiany
1.	Studium uwarunkowań i kierunków zagospodarowania przestrzennego gminy Wejherowo uchwalone Uchwałą Nr XXXIII/331/2009 Rady Gminy Wejherowo z dnia 30 lipca 2009 r.	Wprowadzenie zapisów zapewniających 1) uwzględnienie istnienia obszaru Natura 2000; 2) nielokowanie ferm norki amerykańskiej w granicach obszaru Natura 2000 oraz w strefie do 10 km od granicy obszaru Natura 2000 w granicach opracowania studium.
2.	Studium uwarunkowań i kierunków zagospodarowania przestrzennego miasta Wejherowa uchwalone Uchwałą Nr IIIk/XXX/325/2001 Rady Miasta Wejherowa z dnia 26 czerwca 2001 r., zmienione uchwałami Nr IVk/XXXI/361/2005 Rady Miasta Wejherowa z dnia 21 czerwca 2005 r., Nr Vk/XVIII/199/2008 Rady Miasta Wejherowa z dnia 1 kwietnia 2008 r., Nr Vk/XLVIII/516/2010 Rady Miasta Wejherowa z dnia 29 czerwca 2010 r. i Nr VIk/X/139/2011 Rady Miasta Wejherowa z dnia 27 września 2011 r.	Wprowadzenie zapisów zapewniających 1) uwzględnienie istnienia obszaru Natura 2000; 2) nielokowanie ferm norki amerykańskiej w granicach obszaru Natura 2000 oraz w strefie do 10 km od granicy obszaru Natura 2000 w granicach opracowania studium.

3.	Studium uwarunkowań i kierunków zagospodarowania przestrzennego gminy Puck uchwalone Uchwałą Nr XXVI/86/2000 r. Rady Gminy Puck z dnia 03 października 2000 r. wraz ze zmianami uchwalonymi Uchwałami: nr IX/69/03, nr IX/70/03 Rady Gminy Puck z dnia 03 lipca 2003 r. oraz nr XXVIII/6/05 Rady Gminy Puck z dnia 03 lutego 2005 r.	Wprowadzenie zapisów zapewniających: 1) uwzględnienie istnienia obszaru Natura 2000; 2) nielokowanie ferm norki amerykańskiej w granicach obszaru Natura 2000 oraz w strefie do 10 km od granicy obszaru Natura 2000, w granicach opracowania studium.
4.	Studium uwarunkowań i kierunków zagospodarowania przestrzennego miasta Puck przyjęte Uchwałą nr XXXIV/4/98 Rady Miasta Pucka z dnia 18 czerwca 1998 r.	Wprowadzenie zapisów zapewniających nielokowanie ferm norki amerykańskiej w strefie do 10 km od granicy obszaru Natura 2000 w granicach opracowania studium.
5.	Studium uwarunkowań i kierunków zagospodarowania przestrzennego miasta Redy w wersji ujednoczonej Uchwałą Nr XXXV/335/2005 Rady Miejskiej Redy z dnia 8 czerwca 2005 r. Zmiana studium (dla wschodniej części miasta) uchwalona Uchwałą Nr XXVII/246/2008 Rady Miejskiej Redy z dnia 6 listopada 2008 r.	Wprowadzenie zapisów zapewniających: 1) uwzględnienie istnienia obszaru Natura 2000; 2) nielokowanie ferm norki amerykańskiej w granicach obszaru Natura 2000 oraz w strefie do 10 km od granicy obszaru Natura 2000, w granicach opracowania studium
6.	Studium uwarunkowań i kierunków zagospodarowania przestrzennego Gminy Krokowa, uchwalone uchwałą nr III/23/2010 Rady Gminy Krokowa z dnia 29 grudnia 2010 r.	Wprowadzenie zapisów zapewniających nielokowanie ferm norki amerykańskiej w strefie do 10 km od granicy obszaru Natura 2000 w granicach opracowania studium.
7.	Studium uwarunkowań i kierunków zagospodarowania przestrzennego Gminy Gniewino uchwalone Uchwałą Nr 26/III/2002 Rady Gminy Gniewino z dnia 30 grudnia 2002 r.	Wprowadzenie zapisów zapewniających nielokowanie ferm norki amerykańskiej w strefie do 10 km od granicy obszaru Natura 2000 w granicach opracowania studium.
8.	Uchwała Nr XVI/172/2012 Rady Gminy Luzino z dnia 15 marca 2012 r. w sprawie zmiany oraz uchwalenia tekstu jednolitego	Wprowadzenie zapisów zapewniających nielokowanie ferm norki amerykańskiej w strefie do 10 km od granicy obszaru Natura 2000 w granicach opracowania studium.

	Studium Uwarunkowań i Kierunków Zagospodarowania Przestrzennego gminy Luzino	
9.	Studium uwarunkowań i kierunków zagospodarowania przestrzennego gminy Szemud przyjęte uchwałą Nr XLI/364/2002 Rady Gminy Szemud z dnia 20 marca 2002 r. ze zm.	Wprowadzenie zapisów zapewniających nielokowanie ferm norki amerykańskiej w strefie do 10 km od granicy obszaru Natura 2000 w granicach opracowania studium.
10.	Uchwała Nr XXI/49/2008 Rady Gminy Kosakowo z dnia 29 maja 2008 r. w sprawie uchwalenia tekstu jednolitego zmiany Studium uwarunkowań i kierunków zagospodarowania przestrzennego gminy Kosakowo	Wprowadzenie zapisów zapewniających nielokowanie ferm norki amerykańskiej w strefie do 10 km od granicy obszaru Natura 2000 w granicach opracowania studium.
11.	Studium uwarunkowań i kierunków zagospodarowania przestrzennego miasta Rumi uchwalone Uchwałą Rady Miejskiej Rumi Nr V/39/2011 z dnia 27 stycznia 2011r.	Wprowadzenie zapisów zapewniających nielokowanie ferm norki amerykańskiej w strefie do 10 km od granicy obszaru Natura 2000 w granicach opracowania studium.