



# DZIENNIK URZĘDOWY

## WOJEWÓDZTWA POMORSKIEGO

---

Gdańsk, dnia 20 maja 2014 r.

Poz. 1940

### ZARZĄDZENIE REGIONALNEGO DYREKTORA OCHRONY ŚRODOWISKA W GDAŃSKU

z dnia 6 maja 2014 r.

#### w sprawie ustanowienia planu zadań ochronnych dla obszaru Natura 2000 Lasy Mirachowskie PLB220008

Na podstawie art. 28 ust. 5 ustawy z dnia 16 kwietnia 2004 r. o ochronie przyrody (Dz. U. z 2013 r. poz. 627 ze zm.<sup>1)</sup>) zarządza się, co następuje:

§ 1. 1. Ustanawia się plan zadań ochronnych dla obszaru Natura 2000 Lasy Mirachowskie PLB220008 zwanego dalej „obszarem Natura 2000”.

2. Plan zadań ochronnych obejmuje cały obszar Natura 2000.

§ 2. Opis granic obszaru Natura 2000 określa załącznik nr 1.

§ 3. Mapę obszaru Natura 2000 zawiera załącznik nr 2.

§ 4. Identyfikację istniejących i potencjalnych zagrożeń dla zachowania właściwego stanu ochrony gatunków zwierząt i ich siedlisk będących przedmiotami ochrony określa załącznik nr 3.

§ 5. Cele działań ochronnych zawiera załącznik nr 4.

§ 6. Działania ochronne ze wskazaniem podmiotów odpowiedzialnych za ich wykonanie i obszarów ich wdrażania zawiera załącznik nr 5.

§ 7. Wskazania do zmian w istniejących studiach uwarunkowań i kierunków zagospodarowania gmin oraz miejscowych planach zagospodarowania przestrzennego dotyczące eliminacji lub ograniczenia zagrożeń wewnętrznych lub zewnętrznych, niezbędne dla utrzymania lub odtworzenia właściwego stanu ochrony gatunków zwierząt, dla których ochrony wyznaczono obszar Natura 2000 określa załącznik nr 6.

---

<sup>1)</sup>Zmiany tekstu jednolitego wymienionej ustawy zostały ogłoszone w Dz. U. z 2013 r., poz. 628 i poz. 842 oraz w M. P. z 2013 r. poz. 835.

§ 8. Zarządzenie wchodzi w życie po upływie 14 dni od dnia ogłoszenia w Dzienniku Urzędowym Województwa Pomorskiego.

Regionalny Dyrektor  
Ochrony Środowiska  
w Gdańsku

**Hanna Dzikowska**

Załączniki do Zarządzenia  
Regionalnego Dyrektora  
Ochrony Środowiska w Gdańsku  
z dnia 6 maja 2014 r.

Załącznik nr 1. Opis granic obszaru Natura 2000

Granice obszaru Natura 2000 opisuje warstwa wektorowa shp obejmująca współrzędne punktów załamania granic, które posiadają następujące wartości w układzie współrzędnych płaskich prostokątnych PL-1992:

| Lp. | X           | Y           | Lp. | X           | Y           | Lp. | X           | Y           |
|-----|-------------|-------------|-----|-------------|-------------|-----|-------------|-------------|
| 1   | 720905.2391 | 436180.3247 | 441 | 723913.9616 | 428583.5267 | 881 | 730208.7083 | 435282.3153 |
| 2   | 720884.9786 | 436148.8461 | 442 | 723941.3578 | 428576.5033 | 882 | 730192.0241 | 435301.1196 |
| 3   | 720881.9501 | 436143.9166 | 443 | 723956.0104 | 428571.0132 | 883 | 730184.8342 | 435297.6169 |
| 4   | 720940.6705 | 436126.3912 | 444 | 723970.8429 | 428566.1332 | 884 | 730165.6612 | 435325.639  |
| 5   | 720988.5564 | 436112.1136 | 445 | 723965.8754 | 428536.6961 | 885 | 730151.2217 | 435350.2012 |
| 6   | 721068.2862 | 436135.599  | 446 | 723948.6941 | 428507.7206 | 886 | 730125.6988 | 435391.5792 |
| 7   | 721061.4397 | 436081.2175 | 447 | 723941.2578 | 428494.9104 | 887 | 730120.7712 | 435392.6742 |
| 8   | 721060.6301 | 436074.7712 | 448 | 723953.8715 | 428472.7687 | 888 | 730055.3444 | 435389.663  |
| 9   | 721059.5606 | 436066.3465 | 449 | 724018.8687 | 428483.3945 | 889 | 730049.8694 | 435401.7081 |
| 10  | 721047.5067 | 435973.353  | 450 | 724031.5823 | 428535.847  | 890 | 730047.6793 | 435396.5068 |
| 11  | 721042.1194 | 435937.0739 | 451 | 724055.6402 | 428590.4181 | 891 | 729994.0239 | 435450.9835 |
| 12  | 721116.5619 | 435916.1275 | 452 | 724057.6192 | 428634.0668 | 892 | 729982.5263 | 435465.4924 |
| 13  | 721179.95   | 435911.3629 | 453 | 724078.4587 | 428664.4518 | 893 | 729952.6873 | 435497.7951 |
| 14  | 721264.6373 | 435890.5401 | 454 | 724118.3286 | 428682.7686 | 894 | 729944.4747 | 435506.0077 |
| 15  | 721308.6851 | 435871.6298 | 455 | 724139.1681 | 428709.8481 | 895 | 729917.0995 | 435536.668  |
| 16  | 721335.3317 | 435860.1798 | 456 | 724117.4291 | 428729.1375 | 896 | 729895.1993 | 435563.7695 |
| 17  | 721307.1659 | 435820.4303 | 457 | 724112.6015 | 428769.0932 | 897 | 729874.8745 | 435586.0457 |
| 18  | 721271.214  | 435773.3112 | 458 | 724108.0638 | 428798.761  | 898 | 729831.5524 | 435631.7481 |
| 19  | 721263.0081 | 435668.0516 | 459 | 724129.9128 | 428832.5753 | 899 | 729753.9536 | 435714.5836 |
| 20  | 721232.6834 | 435628.64   | 460 | 724144.8453 | 428855.9865 | 900 | 729647.3148 | 435603.1841 |
| 21  | 721344.7869 | 435616.9427 | 461 | 724166.3844 | 428872.193  | 901 | 729549.2452 | 435643.6497 |
| 22  | 721388.9447 | 435565.0177 | 462 | 724170.8822 | 428875.919  | 902 | 729469.7645 | 435683.6169 |
| 23  | 721393.4424 | 435559.7254 | 463 | 724177.7087 | 428878.5074 | 903 | 729448.2233 | 435662.0669 |
| 24  | 721411.4633 | 435538.5317 | 464 | 724196.1194 | 428920.4249 | 904 | 729423.9155 | 435636.1497 |
| 25  | 721437.0704 | 435443.3785 | 465 | 724215.6196 | 428934.5706 | 905 | 729387.4639 | 435598.3951 |
| 26  | 721438.3698 | 435438.5644 | 466 | 724265.9742 | 428974.8806 | 906 | 729380.4274 | 435592.7731 |
| 27  | 721377.1806 | 435421.921  | 467 | 724292.8207 | 429022.9312 | 907 | 729362.0567 | 435575.6187 |
| 28  | 721291.6437 | 435451.5147 | 468 | 724283.7653 | 429053.4729 | 908 | 729361.3871 | 435572.8324 |
| 29  | 721286.9161 | 435453.1469 | 469 | 724305.5843 | 429137.8768 | 909 | 729221.8074 | 435679.4769 |
| 30  | 721264.2475 | 435460.9781 | 470 | 724323.1254 | 429171.4603 | 910 | 729195.6806 | 435616.6542 |
| 31  | 721199.5601 | 435462.1734 | 471 | 724339.3773 | 429194.4181 | 911 | 729191.8325 | 435590.1517 |
| 32  | 721196.3317 | 435459.5932 | 472 | 724447.3828 | 429289.6455 | 912 | 729183.7466 | 435539.727  |
| 33  | 721148.3569 | 435421.2616 | 473 | 724462.1154 | 429302.6535 | 913 | 729098.6095 | 435449.4456 |

|    |             |             |     |             |             |     |             |             |
|----|-------------|-------------|-----|-------------|-------------|-----|-------------|-------------|
| 34 | 721177.5421 | 435400.1173 | 474 | 724575.6882 | 429348.9483 | 914 | 729014.7817 | 435376.599  |
| 35 | 721092.555  | 435340.0232 | 475 | 724743.3937 | 429418.6624 | 915 | 728973.5625 | 435345.5462 |
| 36 | 721108.515  | 435323.7425 | 476 | 724798.5826 | 429328.7425 | 916 | 728935.0419 | 435321.6652 |
| 37 | 721124.7469 | 435310.0503 | 477 | 724814.7458 | 429274.1918 | 917 | 728916.5112 | 435347.8379 |
| 38 | 721093.1528 | 435267.5722 | 478 | 724814.7458 | 429195.3963 | 918 | 728901.3189 | 435365.2067 |
| 39 | 721128.1451 | 435217.6668 | 479 | 724822.8274 | 429150.9476 | 919 | 728889.2849 | 435373.7633 |
| 40 | 721131.8133 | 435193.8765 | 480 | 724903.6432 | 429177.2128 | 920 | 728856.4215 | 435372.6339 |
| 41 | 721112.6629 | 435153.4427 | 481 | 724952.1327 | 429179.2332 | 921 | 728803.708  | 435373.2522 |
| 42 | 721085.9564 | 435050.9035 | 482 | 724988.4999 | 429175.1924 | 922 | 728766.5268 | 435326.809  |
| 43 | 721125.5964 | 435034.7217 | 483 | 725012.7446 | 429150.9476 | 923 | 728706.497  | 435335.3162 |
| 44 | 721125.6964 | 435034.8289 | 484 | 725049.1118 | 429110.5397 | 924 | 728672.2143 | 435320.8573 |
| 45 | 721147.7253 | 435019.3478 | 485 | 725057.1933 | 429104.4785 | 925 | 728644.1784 | 435315.1694 |
| 46 | 721144.1571 | 434990.0592 | 486 | 725089.5197 | 429106.4989 | 926 | 728626.9971 | 435303.7853 |
| 47 | 721137.8902 | 434978.3783 | 487 | 725164.2743 | 429120.6417 | 927 | 728586.8173 | 435303.3484 |
| 48 | 721128.8448 | 434965.7247 | 488 | 725241.0494 | 429179.2332 | 928 | 728556.5826 | 435304.9971 |
| 49 | 721120.2991 | 434960.3913 | 489 | 725305.7021 | 429223.6819 | 929 | 728540.8805 | 435315.8536 |
| 50 | 721109.0648 | 434954.3736 | 490 | 725453.191  | 429290.355  | 930 | 728537.6121 | 435318.0628 |
| 51 | 721115.5515 | 434944.1601 | 491 | 725464.8746 | 429298.9907 | 931 | 728499.6512 | 435352.5861 |
| 52 | 721080.799  | 434893.0842 | 492 | 725489.7424 | 429296.0513 | 932 | 728440.2612 | 435388.2057 |
| 53 | 721047.5657 | 434844.7615 | 493 | 725495.4162 | 429277.1386 | 933 | 728408.7171 | 435400.3152 |
| 54 | 720998.7503 | 434788.6984 | 494 | 725495.3102 | 429250.1809 | 934 | 728408.4172 | 435400.5048 |
| 55 | 720970.1148 | 434779.3916 | 495 | 725488.4665 | 429170.7931 | 935 | 728370.9261 | 435428.6476 |
| 56 | 720969.535  | 434778.6744 | 496 | 725517.306  | 429091.9651 | 936 | 728368.8871 | 435430.1891 |
| 57 | 720910.8746 | 434767.1255 | 497 | 725526.9192 | 429041.9766 | 937 | 728329.5569 | 435445.6784 |
| 58 | 720882.1791 | 434735.0175 | 498 | 725488.4665 | 429035.2474 | 938 | 728264.7296 | 435493.1438 |
| 59 | 720839.8604 | 434704.2368 | 499 | 725466.3562 | 429031.4021 | 939 | 728254.9445 | 435531.7557 |
| 60 | 720849.5855 | 434660.514  | 500 | 725443.2845 | 428978.5296 | 940 | 728254.7246 | 435532.6542 |
| 61 | 720831.2147 | 434652.4025 | 501 | 725425.9808 | 428919.8893 | 941 | 728250.3269 | 435553.8232 |
| 62 | 720804.988  | 434664.3554 | 502 | 725423.0969 | 428896.8176 | 942 | 728236.2639 | 435584.4226 |
| 63 | 720780.3903 | 434650.0696 | 503 | 725445.2072 | 428888.1658 | 943 | 728233.2854 | 435583.7384 |
| 64 | 720767.087  | 434664.5944 | 504 | 725464.4335 | 428877.5913 | 944 | 728219.8122 | 435568.6613 |
| 65 | 720745.8378 | 434673.489  | 505 | 725477.892  | 428863.1715 | 945 | 728200.1421 | 435574.9097 |
| 66 | 720729.516  | 434677.7344 | 506 | 725478.8533 | 428829.5254 | 946 | 728144.2003 | 435562.6354 |
| 67 | 720624.219  | 434742.4531 | 507 | 725454.8203 | 428793.9567 | 947 | 728139.2128 | 435515.8048 |
| 68 | 720622.0801 | 434743.6978 | 508 | 725429.8261 | 428765.1171 | 948 | 728150.4672 | 435503.2171 |
| 69 | 720576.4631 | 434765.8065 | 509 | 725414.445  | 428751.6587 | 949 | 728130.7871 | 435484.9663 |
| 70 | 720545.0689 | 434776.424  | 510 | 725383.6828 | 428791.0727 | 950 | 728115.7047 | 435448.7532 |
| 71 | 720522.9401 | 434795.392  | 511 | 725347.1528 | 428789.1501 | 951 | 728083.371  | 435471.7357 |
| 72 | 720487.358  | 434809.2903 | 512 | 725315.4293 | 428785.3048 | 952 | 728035.0653 | 435475.5771 |
| 73 | 720482.3505 | 434816.5527 | 513 | 725289.4737 | 428785.3048 | 953 | 727996.5147 | 435463.5913 |
| 74 | 720409.4972 | 434804.7977 | 514 | 725274.0926 | 428804.5311 | 954 | 727982.122  | 435477.6792 |
| 75 | 720397.3533 | 434802.7616 | 515 | 725270.2474 | 428817.9896 | 955 | 727997.3843 | 435503.7035 |
| 76 | 720307.8484 | 434832.0338 | 516 | 725244.2918 | 428839.1386 | 956 | 727974.5658 | 435511.5594 |

|     |             |             |     |             |             |     |             |             |
|-----|-------------|-------------|-----|-------------|-------------|-----|-------------|-------------|
| 77  | 720303.9004 | 434855.1152 | 517 | 725219.2975 | 428828.5641 | 957 | 727937.9043 | 435467.9355 |
| 78  | 720293.7455 | 434849.9301 | 518 | 725207.7617 | 428823.7575 | 958 | 727880.6331 | 435506.2177 |
| 79  | 720280.5022 | 434815.8685 | 519 | 725201.0325 | 428793.9567 | 959 | 727881.1429 | 435520.2315 |
| 80  | 720231.1571 | 434839.3704 | 520 | 725225.0655 | 428741.0842 | 960 | 727885.0809 | 435522.2428 |
| 81  | 720218.9532 | 434843.0304 | 521 | 725212.5683 | 428721.8578 | 961 | 727862.2024 | 435528.5902 |
| 82  | 720184.7704 | 434853.3594 | 522 | 725182.7675 | 428706.4768 | 962 | 727828.6993 | 435578.8418 |
| 83  | 720163.5011 | 434827.2691 | 523 | 725144.3148 | 428709.3607 | 963 | 727839.0541 | 435626.5215 |
| 84  | 720142.1819 | 434796.3729 | 524 | 725116.4366 | 428702.6315 | 964 | 727832.6873 | 435632.5474 |
| 85  | 720128.059  | 434772.1787 | 525 | 725096.2489 | 428700.7089 | 965 | 727832.6652 | 435632.5661 |
| 86  | 720097.5644 | 434736.93   | 526 | 725104.9008 | 428641.1072 | 966 | 727832.8672 | 435633.0502 |
| 87  | 720097.0546 | 434722.9163 | 527 | 725133.7403 | 428606.4997 | 967 | 727833.207  | 435649.2567 |
| 88  | 720088.6389 | 434716.4782 | 528 | 725162.5798 | 428589.196  | 968 | 727830.7283 | 435659.4867 |
| 89  | 720077.8143 | 434692.4818 | 529 | 725193.342  | 428586.3121 | 969 | 727823.322  | 435684.3734 |
| 90  | 720070.2081 | 434682.0621 | 530 | 725204.8778 | 428596.8866 | 970 | 727820.5834 | 435703.3909 |
| 91  | 720062.492  | 434675.451  | 531 | 725239.4852 | 428602.6545 | 971 | 727815.6958 | 435763.4438 |
| 92  | 720052.557  | 434662.8716 | 532 | 725265.4408 | 428602.6545 | 972 | 727812.7273 | 435801.3469 |
| 93  | 720026.9799 | 434633.756  | 533 | 725287.5511 | 428595.9252 | 973 | 727809.6988 | 435802.3608 |
| 94  | 720018.934  | 434621.1354 | 534 | 725308.7001 | 428565.1631 | 974 | 727813.2171 | 435830.0585 |
| 95  | 720018.2643 | 434620.0143 | 535 | 725303.8935 | 428545.9367 | 975 | 727772.4676 | 435856.9072 |
| 96  | 720009.6087 | 434600.7743 | 536 | 725329.8491 | 428531.517  | 976 | 727744.2518 | 435886.2041 |
| 97  | 720010.938  | 434596.2074 | 537 | 725349.0754 | 428528.633  | 977 | 727706.121  | 435951.4174 |
| 98  | 719991.058  | 434577.6516 | 538 | 725367.3404 | 428555.5499 | 978 | 727659.2746 | 436013.5889 |
| 99  | 719986.6702 | 434563.0361 | 539 | 725380.7989 | 428572.8536 | 979 | 727624.722  | 436022.9121 |
| 100 | 719979.9336 | 434525.6524 | 540 | 725406.7545 | 428567.0857 | 980 | 727662.0133 | 436108.0497 |
| 101 | 719978.2245 | 434507.9045 | 541 | 725424.0582 | 428556.5112 | 981 | 727677.5154 | 436161.1782 |
| 102 | 719988.2894 | 434459.4005 | 542 | 725436.5553 | 428543.0528 | 982 | 727633.0778 | 436166.5199 |
| 103 | 719988.0196 | 434454.7924 | 543 | 725457.7043 | 428519.0198 | 983 | 727531.3491 | 436182.2565 |
| 104 | 720002.7921 | 434413.114  | 544 | 725473.0854 | 428488.2577 | 984 | 727422.414  | 436194.8853 |
| 105 | 720009.8186 | 434401.6145 | 545 | 725490.3891 | 428442.1144 | 985 | 727361.5147 | 436202.3621 |
| 106 | 720016.865  | 434375.112  | 546 | 725492.3117 | 428388.2807 | 986 | 727250.8104 | 436213.7461 |
| 107 | 720016.0354 | 434365.492  | 547 | 725476.9306 | 428315.2205 | 987 | 727223.814  | 436217.4804 |
| 108 | 720018.1744 | 434339.0555 | 548 | 725441.3619 | 428266.1933 | 988 | 727206.4228 | 436029.2266 |
| 109 | 720040.8929 | 434299.306  | 549 | 725422.1355 | 428251.7736 | 989 | 727199.4263 | 435954.6406 |
| 110 | 720063.5115 | 434259.3504 | 550 | 725393.296  | 428252.7349 | 990 | 727191.5703 | 435871.3331 |
| 111 | 720076.2051 | 434245.2048 | 551 | 725373.1084 | 428283.497  | 991 | 727173.6593 | 435683.7634 |
| 112 | 720101.1626 | 434221.7112 | 552 | 725334.6556 | 428298.8781 | 992 | 727166.9127 | 435614.2883 |
| 113 | 720121.3224 | 434173.5864 | 553 | 725304.8548 | 428297.9168 | 993 | 727156.0782 | 435502.3021 |
| 114 | 720107.2895 | 434082.5136 | 554 | 725296.2029 | 428292.1489 | 994 | 727027.5729 | 435424.9958 |
| 115 | 720104.8207 | 434053.0436 | 555 | 725255.8276 | 428270.0386 | 995 | 727012.4305 | 435415.8704 |
| 116 | 720100.9627 | 434026.4422 | 556 | 725242.3692 | 428238.3151 | 996 | 726991.8809 | 435403.8928 |
| 117 | 720098.9437 | 433974.0968 | 557 | 725230.8334 | 428212.3595 | 997 | 726930.9316 | 435366.7811 |
| 118 | 720093.8662 | 433952.0541 | 558 | 725239.4852 | 428194.0945 | 998 | 726902.7158 | 435349.8905 |
| 119 | 720090.358  | 433927.258  | 559 | 725324.0812 | 428185.4427 | 999 | 726833.8805 | 435308.7643 |

|     |             |             |     |             |             |      |             |             |
|-----|-------------|-------------|-----|-------------|-------------|------|-------------|-------------|
| 120 | 720078.9437 | 433888.8439 | 560 | 725390.4121 | 428167.1776 | 1000 | 726781.6868 | 435276.9944 |
| 121 | 720066.2501 | 433867.4936 | 561 | 725449.0524 | 428154.6805 | 1001 | 726767.284  | 435280.6874 |
| 122 | 720043.6215 | 433847.2561 | 562 | 725500.0023 | 428152.7579 | 1002 | 726757.7189 | 435300.8177 |
| 123 | 720007.0899 | 433827.134  | 563 | 725543.2616 | 428135.4541 | 1003 | 726746.8843 | 435316.5048 |
| 124 | 720005.9105 | 433826.4993 | 564 | 725622.0896 | 428109.4986 | 1004 | 726710.2428 | 435392.6653 |
| 125 | 719928.9993 | 433784.6395 | 565 | 725665.3489 | 428093.1562 | 1005 | 726672.5318 | 435471.2823 |
| 126 | 719909.669  | 433771.8952 | 566 | 725719.1827 | 428087.3883 | 1006 | 726638.409  | 435546.8081 |
| 127 | 719882.3128 | 433742.0295 | 567 | 725755.7127 | 428072.9685 | 1007 | 726592.0123 | 435642.9835 |
| 128 | 719850.129  | 433720.2258 | 568 | 725815.3144 | 428061.4327 | 1008 | 726576.2103 | 435692.7322 |
| 129 | 719838.0951 | 433707.4898 | 569 | 725875.8774 | 428057.5874 | 1009 | 726579.8585 | 435744.2285 |
| 130 | 719836.286  | 433682.6443 | 570 | 725890.2972 | 428072.9685 | 1010 | 726574.1413 | 435794.6532 |
| 131 | 719858.3249 | 433681.1687 | 571 | 725906.6396 | 428090.2722 | 1011 | 726565.4757 | 435818.5095 |
| 132 | 719866.5707 | 433644.2054 | 572 | 725940.2857 | 428110.4599 | 1012 | 726534.713  | 435873.3086 |
| 133 | 719885.1414 | 433627.3312 | 573 | 725944.131  | 428112.8632 | 1013 | 726482.0924 | 435940.2803 |
| 134 | 719869.8991 | 433589.8074 | 574 | 726065.257  | 428180.6361 | 1014 | 726421.4989 | 436026.3868 |
| 135 | 719888.7096 | 433561.0381 | 575 | 726307.509  | 428288.3036 | 1015 | 726367.2837 | 436123.6553 |
| 136 | 719872.4178 | 433479.0001 | 576 | 726484.3914 | 428355.5959 | 1016 | 726258.8533 | 436241.6531 |
| 137 | 719857.7052 | 433408.3956 | 577 | 726592.059  | 428072.9685 | 1017 | 726212.6109 | 436300.652  |
| 138 | 719900.4737 | 433405.8979 | 578 | 726597.8269 | 427972.9915 | 1018 | 726199.8543 | 436393.1368 |
| 139 | 720002.4123 | 433400.1687 | 579 | 726778.5546 | 427955.6878 | 1019 | 726206.2326 | 436474.4596 |
| 140 | 720043.1018 | 433397.0197 | 580 | 726795.397  | 428060.6652 | 1020 | 726273.6327 | 436520.96   |
| 141 | 720108.4089 | 433431.7491 | 581 | 726807.6131 | 428091.7607 | 1021 | 726314.812  | 436525.2219 |
| 142 | 720142.3418 | 433423.5057 | 582 | 726803.1709 | 428160.6151 | 1022 | 726341.2687 | 436544.363  |
| 143 | 720192.3066 | 433484.6055 | 583 | 726783.1809 | 428188.3789 | 1023 | 726390.4939 | 436585.5386 |
| 144 | 720232.4864 | 433506.434  | 584 | 726759.8593 | 428290.5499 | 1024 | 726440.8385 | 436643.9429 |
| 145 | 720245.07   | 433489.0899 | 585 | 726759.8593 | 428314.9821 | 1025 | 726494.0817 | 436638.5517 |
| 146 | 720259.113  | 433498.0835 | 586 | 726815.387  | 428349.4093 | 1026 | 726546.7851 | 436677.2214 |
| 147 | 720309.8174 | 433558.3013 | 587 | 726862.0303 | 428370.5098 | 1027 | 726554.1314 | 436682.629  |
| 148 | 720327.2087 | 433551.2944 | 588 | 726883.1308 | 428349.4093 | 1028 | 726610.0932 | 436715.7014 |
| 149 | 720355.5144 | 433671.5652 | 589 | 726910.8947 | 428342.746  | 1029 | 726648.5439 | 436756.0774 |
| 150 | 720363.1606 | 433701.876  | 590 | 726977.5279 | 428339.4143 | 1030 | 726746.0347 | 436784.0225 |
| 151 | 720375.8442 | 433752.0287 | 591 | 727004.1812 | 428330.5299 | 1031 | 726819.3178 | 436784.2862 |
| 152 | 720393.3953 | 433824.9083 | 592 | 727048.6034 | 428350.5199 | 1032 | 726854.5696 | 436686.2478 |
| 153 | 720393.6652 | 433825.914  | 593 | 727088.5834 | 428363.8465 | 1033 | 726903.9984 | 436665.3779 |
| 154 | 720458.3926 | 433820.8443 | 594 | 727108.5734 | 428379.3943 | 1034 | 726924.8684 | 436662.0826 |
| 155 | 720509.7167 | 433826.7878 | 595 | 727111.905  | 428381.6154 | 1035 | 726957.8209 | 436668.6731 |
| 156 | 720554.804  | 433873.1485 | 596 | 727120.2162 | 428385.8094 | 1036 | 727030.3165 | 436699.4288 |
| 157 | 720572.9748 | 433860.0581 | 597 | 727144.6239 | 428389.0985 | 1037 | 727101.7137 | 436734.5782 |
| 158 | 720582.7699 | 433828.2386 | 598 | 727165.8932 | 428390.2032 | 1038 | 727162.1266 | 436766.4323 |
| 159 | 720621.4004 | 433826.928  | 599 | 727182.3749 | 428390.5659 | 1039 | 727292.8384 | 436830.1406 |
| 160 | 720639.1715 | 433788.8353 | 600 | 727200.4158 | 428389.0738 | 1040 | 727320.2988 | 436847.7153 |
| 161 | 720685.5581 | 433753.4466 | 601 | 727216.4877 | 428379.2312 | 1041 | 727334.5783 | 436870.782  |
| 162 | 720762.5094 | 433694.3251 | 602 | 727221.2253 | 428406.1541 | 1042 | 727348.8577 | 436905.9314 |

|     |             |             |     |             |             |      |             |             |
|-----|-------------|-------------|-----|-------------|-------------|------|-------------|-------------|
| 163 | 720839.0108 | 433637.0914 | 603 | 727226.9724 | 428429.4169 | 1043 | 727363.1371 | 436948.7697 |
| 164 | 720845.6874 | 433637.7756 | 604 | 727234.3387 | 428505.1075 | 1044 | 727371.9245 | 436965.246  |
| 165 | 720854.543  | 433639.3253 | 605 | 727227.1124 | 428527.1997 | 1045 | 727400.4833 | 436979.5254 |
| 166 | 720918.5108 | 433654.1222 | 606 | 727231.9199 | 428591.0281 | 1046 | 727435.6327 | 437001.4938 |
| 167 | 720951.0344 | 433660.4366 | 607 | 727236.7375 | 428590.1626 | 1047 | 727475.1758 | 437027.8558 |
| 168 | 720975.2522 | 433613.2268 | 608 | 727347.3718 | 428581.1855 | 1048 | 727514.7188 | 437045.4305 |
| 169 | 721072.3133 | 433525.2783 | 609 | 727352.939  | 428575.2421 | 1049 | 727615.7733 | 436933.3919 |
| 170 | 721071.7136 | 433401.0837 | 610 | 727431.7447 | 428663.6962 | 1050 | 727698.1546 | 436865.2899 |
| 171 | 721072.0134 | 433400.993  | 611 | 727552.7951 | 428796.9627 | 1051 | 727789.3233 | 436809.2706 |
| 172 | 721092.5031 | 433397.671  | 612 | 727636.0867 | 428899.1337 | 1052 | 727877.1968 | 436759.8418 |
| 173 | 721102.1282 | 433396.8384 | 613 | 727686.0616 | 428961.3248 | 1053 | 727973.8575 | 436668.6731 |
| 174 | 721168.025  | 433378.8019 | 614 | 727786.0115 | 429024.6263 | 1054 | 728035.3689 | 436622.5396 |
| 175 | 721195.1014 | 433336.8679 | 615 | 727869.3031 | 429072.3802 | 1055 | 728139.7186 | 436562.1266 |
| 176 | 721235.681  | 433301.916  | 616 | 727963.7002 | 429168.9984 | 1056 | 728187.9257 | 436538.3625 |
| 177 | 721207.865  | 433270.8385 | 617 | 728013.6751 | 429212.31   | 1057 | 728189.5535 | 436556.1956 |
| 178 | 721177.3104 | 433226.687  | 618 | 728061.1621 | 429268.2127 | 1058 | 728193.5268 | 436635.6616 |
| 179 | 721116.501  | 433199.08   | 619 | 728135.3488 | 429263.5202 | 1059 | 728200.149  | 436672.7457 |
| 180 | 721094.772  | 433207.1667 | 620 | 728136.9807 | 429270.5915 | 1060 | 728238.5575 | 436715.1276 |
| 181 | 721065.4267 | 433205.2377 | 621 | 728146.953  | 429332.4199 | 1061 | 728303.4548 | 436769.4293 |
| 182 | 721026.5463 | 433190.8448 | 622 | 728141.6096 | 429370.888  | 1062 | 728331.2678 | 436803.8646 |
| 183 | 720940.8295 | 432772.8977 | 623 | 728150.0715 | 429392.5936 | 1063 | 728197.5001 | 436887.3038 |
| 184 | 720938.2908 | 432759.9309 | 624 | 728182.0881 | 429453.3957 | 1064 | 728124.6563 | 437003.8539 |
| 185 | 720931.7441 | 432729.752  | 625 | 728205.8802 | 429448.696  | 1065 | 728141.8739 | 437096.5642 |
| 186 | 720910.045  | 432630.4523 | 626 | 728208.8175 | 429450.7522 | 1066 | 728283.5883 | 437079.3466 |
| 187 | 720892.6238 | 432553.179  | 627 | 728235.5469 | 429403.7553 | 1067 | 728374.9741 | 437099.2131 |
| 188 | 720872.0142 | 432546.4029 | 628 | 728253.7582 | 429413.1547 | 1068 | 728502.1197 | 437062.129  |
| 189 | 720849.8753 | 432455.7918 | 629 | 728273.0875 | 429374.0033 | 1069 | 728581.5856 | 437050.2091 |
| 190 | 720757.0621 | 432076.7369 | 630 | 728288.551  | 429337.7608 | 1070 | 728622.6431 | 437055.5068 |
| 191 | 720734.9233 | 431986.0269 | 631 | 728298.2157 | 429319.7201 | 1071 | 728592.1811 | 437133.6483 |
| 192 | 720731.9448 | 431988.8461 | 632 | 728308.8468 | 429295.5584 | 1072 | 728568.3413 | 437180.0035 |
| 193 | 720670.1159 | 432032.8987 | 633 | 728311.9073 | 429291.5315 | 1073 | 728541.8527 | 437263.4427 |
| 194 | 720572.1752 | 432126.9226 | 634 | 728316.0953 | 429293.9477 | 1074 | 728531.2572 | 437349.5309 |
| 195 | 720527.1179 | 432157.9506 | 635 | 728328.1762 | 429261.0878 | 1075 | 728524.635  | 437431.6457 |
| 196 | 720526.7581 | 432145.8411 | 636 | 728335.4247 | 429244.3357 | 1076 | 728515.6273 | 437546.5306 |
| 197 | 720446.4986 | 432070.1917 | 637 | 728344.2839 | 429232.8992 | 1077 | 728490.0165 | 437546.5306 |
| 198 | 720425.2693 | 432043.0958 | 638 | 728375.3719 | 429195.368  | 1078 | 728390.1341 | 437556.7749 |
| 199 | 720405.0494 | 431990.4371 | 639 | 728387.7749 | 429176.5219 | 1079 | 728244.1522 | 437587.508  |
| 200 | 720413.0554 | 431986.5627 | 640 | 728394.218  | 429163.6357 | 1080 | 728205.7359 | 437613.1188 |
| 201 | 720441.0613 | 431975.5578 | 641 | 728396.3121 | 429153.0046 | 1081 | 728177.7432 | 437690.7288 |
| 202 | 720501.9306 | 431944.4721 | 642 | 728407.2654 | 429129.3261 | 1082 | 728131.7467 | 437734.3045 |
| 203 | 720473.6249 | 431891.3848 | 643 | 728408.0707 | 429122.883  | 1083 | 728061.5414 | 437816.6141 |
| 204 | 720488.1476 | 431848.1978 | 644 | 728403.5606 | 429117.2453 | 1084 | 728025.2284 | 437862.6106 |
| 205 | 720494.4844 | 431757.7927 | 645 | 728389.8689 | 429116.2788 | 1085 | 727991.3362 | 437874.7149 |

|     |             |             |     |             |             |      |             |             |
|-----|-------------|-------------|-----|-------------|-------------|------|-------------|-------------|
| 206 | 720493.1351 | 431663.6699 | 646 | 728383.5869 | 429113.5405 | 1086 | 727933.2353 | 437865.0315 |
| 207 | 720480.2915 | 431623.0136 | 647 | 728364.0965 | 429077.4591 | 1087 | 727850.9257 | 437850.5062 |
| 208 | 720512.0755 | 431616.2129 | 648 | 728362.4857 | 429062.6399 | 1088 | 727807.3501 | 437857.7689 |
| 209 | 720508.0476 | 431606.4033 | 649 | 728344.1229 | 429018.8268 | 1089 | 727754.0909 | 437884.3984 |
| 210 | 720491.9757 | 431570.1572 | 650 | 728388.0971 | 428966.4765 | 1090 | 727705.6735 | 437915.8697 |
| 211 | 720508.6073 | 431551.1232 | 651 | 728409.2669 | 428971.9705 | 1091 | 727603.997  | 438007.8628 |
| 212 | 720530.3063 | 431526.2365 | 652 | 728430.5431 | 428974.1842 | 1092 | 727526.5291 | 438061.1219 |
| 213 | 720558.5921 | 431537.2331 | 653 | 728451.0814 | 428990.5411 | 1093 | 727250.5499 | 438213.6368 |
| 214 | 720589.8563 | 431510.0218 | 654 | 728455.5088 | 428996.0753 | 1094 | 727088.7891 | 438312.5963 |
| 215 | 720621.9102 | 431482.728  | 655 | 728460.9201 | 428989.8032 | 1095 | 727004.5863 | 438316.137  |
| 216 | 720622.702  | 431483.2464 | 656 | 728494.6177 | 428944.5451 | 1096 | 726914.9483 | 438307.1732 |
| 217 | 720634.3531 | 431433.1597 | 657 | 728522.781  | 428890.9242 | 1097 | 726748.4777 | 438226.499  |
| 218 | 720638.5811 | 431336.346  | 658 | 728534.85   | 428903.34   | 1098 | 726692.1338 | 438200.8882 |
| 219 | 720679.744  | 431273.5232 | 659 | 728603.01   | 428949.04   | 1099 | 726673.5659 | 438218.8158 |
| 220 | 720633.9628 | 431057.5944 | 660 | 728623.78   | 428962.91   | 1100 | 726671.0048 | 438264.275  |
| 221 | 720672.6245 | 431033.8025 | 661 | 728636.85   | 428971.7    | 1101 | 726662.041  | 438305.8927 |
| 222 | 720698.4071 | 431013.9045 | 662 | 728645.39   | 428977.45   | 1102 | 726653.7175 | 438332.1438 |
| 223 | 720697.9719 | 431011.5452 | 663 | 728672.95   | 428997.17   | 1103 | 726603.7763 | 438386.5669 |
| 224 | 720696.3927 | 430989.7003 | 664 | 728703.25   | 429010.66   | 1104 | 726521.1813 | 438469.162  |
| 225 | 720693.5241 | 430970.823  | 665 | 728745.12   | 429047.29   | 1105 | 726467.8105 | 438523.4616 |
| 226 | 720695.1733 | 430940.578  | 666 | 728745.71   | 429044.49   | 1106 | 726392.8328 | 438596.1204 |
| 227 | 720687.4871 | 430876.2715 | 667 | 728747.48   | 429036.13   | 1107 | 726325.5848 | 438676.5088 |
| 228 | 720666.2179 | 430832.4827 | 668 | 728775.89   | 428932.01   | 1108 | 726276.888  | 438745.3028 |
| 229 | 720656.053  | 430792.2963 | 669 | 728793.64   | 428866.94   | 1109 | 726183.3591 | 438858.1557 |
| 230 | 720653.984  | 430766.3462 | 670 | 728801.56   | 428839.88   | 1110 | 726113.7922 | 438942.409  |
| 231 | 720654.8036 | 430758.4655 | 671 | 728803.62   | 428832.85   | 1111 | 726018.7175 | 439027.4352 |
| 232 | 720653.4643 | 430720.9417 | 672 | 728803.93   | 428831.79   | 1112 | 725913.5941 | 439103.9588 |
| 233 | 720560.5911 | 430756.1162 | 673 | 728861.36   | 428882.66   | 1113 | 725888.8592 | 439131.7855 |
| 234 | 720532.2354 | 430776.0157 | 674 | 728898.69   | 428917.73   | 1114 | 725883.4485 | 439153.4286 |
| 235 | 720545.9285 | 430793.8955 | 675 | 728999.06   | 429011.99   | 1115 | 725877.2648 | 439202.8984 |
| 236 | 720506.8082 | 430798.2975 | 676 | 728992.51   | 429043.28   | 1116 | 725882.6755 | 439265.5086 |
| 237 | 720451.8459 | 430800.7458 | 677 | 728976.93   | 429117.61   | 1117 | 725881.1296 | 439307.2487 |
| 238 | 720442.4906 | 430699.9953 | 678 | 728976.41   | 429120.08   | 1118 | 725862.5784 | 439342.8051 |
| 239 | 720461.6709 | 430668.4479 | 679 | 728978.4    | 429120.37   | 1119 | 725813.1086 | 439395.3668 |
| 240 | 720500.4714 | 430672.0338 | 680 | 728979.39   | 429120.51   | 1120 | 725775.7772 | 439426.8866 |
| 241 | 720558.2822 | 430653.3708 | 681 | 729136.49   | 429143.02   | 1121 | 725763.3525 | 439455.286  |
| 242 | 720555.2238 | 430623.5875 | 682 | 729177.87   | 429211.15   | 1122 | 725789.9769 | 439547.5838 |
| 243 | 720549.6466 | 430580.3346 | 683 | 729204.13   | 429254.39   | 1123 | 725814.8263 | 439602.6075 |
| 244 | 720548.6471 | 430573.1051 | 684 | 729253.18   | 429336.37   | 1124 | 725848.5505 | 439677.1557 |
| 245 | 720520.1115 | 430578.0017 | 685 | 729254.21   | 429338.09   | 1125 | 725896.4744 | 439733.9544 |
| 246 | 720493.335  | 430502.6655 | 686 | 729271.33   | 429370.56   | 1126 | 726024.2714 | 439810.2776 |
| 247 | 720510.9761 | 430334.2865 | 687 | 729287.59   | 429399.25   | 1127 | 726146.8403 | 439851.1154 |
| 248 | 720475.5339 | 430243.6012 | 688 | 729343.18   | 429490.09   | 1128 | 726136.9496 | 439920.3502 |



|     |             |             |     |             |             |      |             |             |
|-----|-------------|-------------|-----|-------------|-------------|------|-------------|-------------|
| 249 | 720429.6371 | 430130.329  | 689 | 729388.68   | 429565.86   | 1129 | 726132.1079 | 440002.6598 |
| 250 | 720440.9314 | 430123.3469 | 690 | 729453.49   | 429675.54   | 1130 | 726115.1618 | 440046.2355 |
| 251 | 720452.5155 | 430116.6697 | 691 | 729454.51   | 429677.26   | 1131 | 726081.2696 | 440077.7068 |
| 252 | 720474.4745 | 430103.8925 | 692 | 729522.34   | 429790.96   | 1132 | 725982.014  | 440193.9086 |
| 253 | 720534.5242 | 430066.1874 | 693 | 729550.12   | 429841.21   | 1133 | 725950.5426 | 440235.0634 |
| 254 | 720576.2332 | 430040.6659 | 694 | 729560.44   | 429851.97   | 1134 | 725911.8087 | 440268.9555 |
| 255 | 720686.1578 | 429975.5762 | 695 | 729556.27   | 429865.75   | 1135 | 725853.7078 | 440298.006  |
| 256 | 720749.6458 | 429900.8748 | 696 | 729555.34   | 429868.83   | 1136 | 725718.1391 | 440373.053  |
| 257 | 720795.2728 | 429842.8662 | 697 | 729552.24   | 429876.48   | 1137 | 725640.6713 | 440428.733  |
| 258 | 720808.6661 | 429814.5503 | 698 | 729538.4    | 429910.61   | 1138 | 725629.1246 | 440435.9497 |
| 259 | 720839.1707 | 429768.1154 | 699 | 729478.55   | 430058.28   | 1139 | 725584.2781 | 440422.085  |
| 260 | 720870.345  | 429751.101  | 700 | 729465.23   | 430084.96   | 1140 | 725547.4623 | 440410.6594 |
| 261 | 720838.3212 | 429691.7076 | 701 | 729377.8802 | 430090.0345 | 1141 | 725393.8516 | 440373.8436 |
| 262 | 720837.7414 | 429680.3894 | 702 | 729384.0987 | 430107.539  | 1142 | 725240.2409 | 440333.2193 |
| 263 | 720831.0348 | 429673.6051 | 703 | 729387.2457 | 430141.8245 | 1143 | 725175.4959 | 440320.5242 |
| 264 | 720823.5986 | 429671.297  | 704 | 729392.3802 | 430194.8262 | 1144 | 725106.9424 | 440329.4108 |
| 265 | 720807.0269 | 429635.1333 | 705 | 729372.8358 | 430245.0122 | 1145 | 724985.0694 | 440345.9144 |
| 266 | 720803.3388 | 429627.434  | 706 | 729353.2914 | 430295.3638 | 1146 | 724827.6502 | 440375.1131 |
| 267 | 720800.3203 | 429621.0454 | 707 | 729332.5877 | 430350.5187 | 1147 | 724699.4297 | 440373.8436 |
| 268 | 720796.1124 | 429600.132  | 708 | 729323.1467 | 430376.854  | 1148 | 724605.486  | 440382.7302 |
| 269 | 720789.8156 | 429564.4629 | 709 | 729303.4607 | 430431.918  | 1149 | 724557.2446 | 440377.6521 |
| 270 | 720772.2744 | 429516.2722 | 710 | 729301.1518 | 430431.2968 | 1150 | 724507.7337 | 440357.34   |
| 271 | 720763.3589 | 429499.2249 | 711 | 729272.662  | 430421.9486 | 1151 | 724459.4923 | 440338.2973 |
| 272 | 720746.0876 | 429484.1395 | 712 | 729181.3997 | 430429.9919 | 1152 | 724379.5132 | 440342.1059 |
| 273 | 720740.7203 | 429475.9868 | 713 | 729148.4392 | 430433.4102 | 1153 | 724342.6974 | 440342.1059 |
| 274 | 720763.239  | 429439.7325 | 714 | 729055.6247 | 430484.9798 | 1154 | 724305.8817 | 440342.1059 |
| 275 | 720786.6472 | 429375.4012 | 715 | 729101.5537 | 430515.0348 | 1155 | 724253.8317 | 440331.9498 |
| 276 | 720813.5137 | 429280.2727 | 716 | 729122.6886 | 430539.8441 | 1156 | 724175.1221 | 440260.8572 |
| 277 | 720865.5075 | 429301.7302 | 717 | 729130.265  | 430534.2415 | 1157 | 724197.9733 | 440173.261  |
| 278 | 720883.5084 | 429358.4281 | 718 | 729152.4931 | 430516.6214 | 1158 | 724256.3708 | 440056.4661 |
| 279 | 720907.6862 | 429383.7105 | 719 | 729147.3916 | 430529.4967 | 1159 | 724215.7464 | 440041.232  |
| 280 | 720957.711  | 429436.0065 | 720 | 729160.3884 | 430569.3373 | 1160 | 724164.9661 | 440004.4162 |
| 281 | 721092.653  | 429451.3062 | 721 | 729166.9475 | 430586.9497 | 1161 | 724048.1711 | 439946.0188 |
| 282 | 721159.2795 | 429443.0875 | 722 | 729185.5316 | 430623.1464 | 1162 | 723965.653  | 439852.075  |
| 283 | 721235.531  | 429437.2347 | 723 | 729203.7514 | 430617.4375 | 1163 | 723908.5251 | 439772.0959 |
| 284 | 721284.0666 | 429442.799  | 724 | 729225.4937 | 430616.9516 | 1164 | 723853.9361 | 439702.2729 |
| 285 | 721357.7395 | 429404.3849 | 725 | 729229.502  | 430629.2196 | 1165 | 723813.3118 | 439674.3437 |
| 286 | 721417.6693 | 429459.7639 | 726 | 729234.6036 | 430628.6123 | 1166 | 723782.8436 | 439669.2656 |
| 287 | 721479.638  | 429517.1954 | 727 | 729245.2925 | 430616.9516 | 1167 | 723751.1058 | 439669.2656 |
| 288 | 721530.3225 | 429439.5346 | 728 | 729262.8348 | 430612.5769 | 1168 | 723697.7864 | 439674.3437 |
| 289 | 721593.2908 | 429372.6232 | 729 | 729263.8886 | 430615.5722 | 1169 | 723663.5096 | 439697.1948 |
| 290 | 721625.1747 | 429337.729  | 730 | 729268.7698 | 430626.1664 | 1170 | 723635.5804 | 439734.0106 |
| 291 | 721627.7834 | 429333.8959 | 731 | 729290.6656 | 430625.6118 | 1171 | 723594.9561 | 439802.5642 |

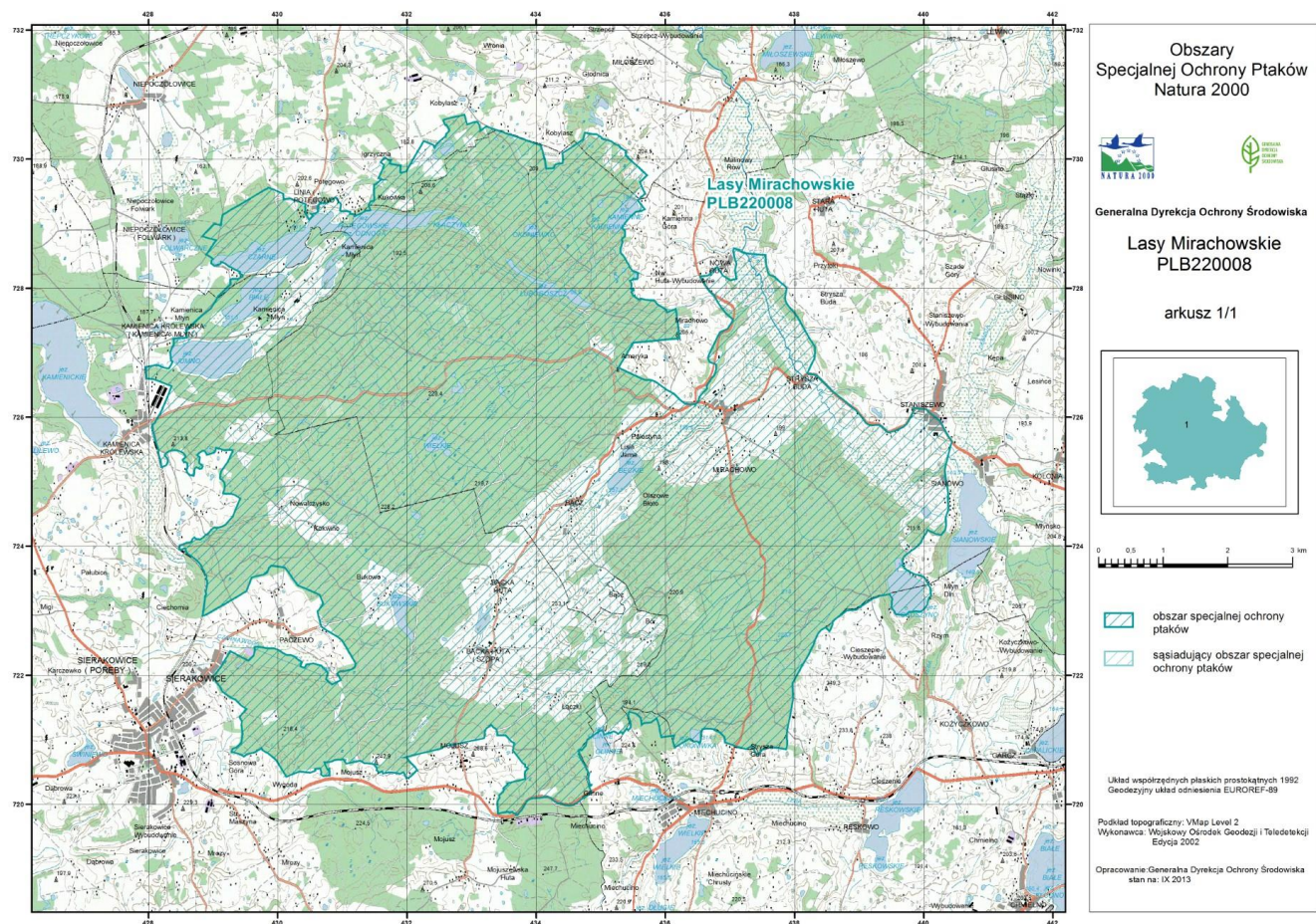
|     |             |             |     |             |             |      |             |             |
|-----|-------------|-------------|-----|-------------|-------------|------|-------------|-------------|
| 292 | 721652.9307 | 429275.3185 | 732 | 729296.7183 | 430639.875  | 1172 | 723568.2964 | 439846.997  |
| 293 | 721655.2196 | 429272.0788 | 733 | 729303.1779 | 430648.4878 | 1173 | 723555.6013 | 439906.664  |
| 294 | 721746.2637 | 429145.5678 | 734 | 729313.1157 | 430654.6161 | 1174 | 723547.9842 | 439948.5578 |
| 295 | 721822.0555 | 429106.4118 | 735 | 729330.5069 | 430649.9784 | 1175 | 723525.1331 | 439999.3382 |
| 296 | 721887.6025 | 429051.2637 | 736 | 729323.3848 | 430657.1005 | 1176 | 723481.9697 | 440033.615  |
| 297 | 721980.5857 | 428994.4916 | 737 | 729320.0722 | 430680.9513 | 1177 | 723433.7283 | 440055.1966 |
| 298 | 722051.38   | 429058.0727 | 738 | 729323.0536 | 430700.8269 | 1178 | 723391.8345 | 440074.2393 |
| 299 | 722074.8682 | 429076.2329 | 739 | 729315.6002 | 430705.1333 | 1179 | 723358.8273 | 440095.8209 |
| 300 | 722135.1478 | 429122.7255 | 740 | 729318.0846 | 430732.4623 | 1180 | 723305.5078 | 440107.2465 |
| 301 | 722138.3862 | 429125.116  | 741 | 729323.3848 | 430751.5098 | 1181 | 723233.1458 | 440108.516  |
| 302 | 722142.3841 | 429128.6277 | 742 | 729333.9852 | 430771.7167 | 1182 | 723209.0251 | 440085.6649 |
| 303 | 722185.2925 | 429152.7313 | 743 | 729346.4074 | 430794.4081 | 1183 | 723173.4788 | 440066.6222 |
| 304 | 722251.3992 | 429187.6915 | 744 | 729350.8795 | 430801.8615 | 1184 | 723132.8545 | 440059.0052 |
| 305 | 722291.3591 | 429213.9136 | 745 | 729366.4487 | 430826.706  | 1185 | 723093.4997 | 440050.1186 |
| 306 | 722339.4349 | 429235.7668 | 746 | 729411.0033 | 430894.9457 | 1186 | 723060.4924 | 440029.8064 |
| 307 | 722339.9746 | 429241.3805 | 747 | 729384.1712 | 430914.1589 | 1187 | 723018.5986 | 439994.2601 |
| 308 | 722374.5372 | 429260.3485 | 748 | 729347.07   | 430940.991  | 1188 | 722991.9389 | 439954.9053 |
| 309 | 722311.1491 | 429380.9408 | 749 | 729322.8879 | 430959.2103 | 1189 | 722992.8457 | 439847.7532 |
| 310 | 722300.8643 | 429401.747  | 750 | 729301.1344 | 430975.0605 | 1190 | 722989.6173 | 439838.059  |
| 311 | 722261.754  | 429480.3393 | 751 | 729206.4688 | 430966.5003 | 1191 | 722988.0481 | 439833.2201 |
| 312 | 722228.9505 | 429548.0009 | 752 | 729194.4434 | 430990.6606 | 1192 | 722986.4889 | 439828.373  |
| 313 | 722310.0661 | 429627.4714 | 753 | 729189.6254 | 431005.6814 | 1193 | 722987.9381 | 439815.9173 |
| 314 | 722393.1326 | 429641.5288 | 754 | 729195.1519 | 431063.0722 | 1194 | 722987.9182 | 439805.9181 |
| 315 | 722440.4167 | 429638.9729 | 755 | 729192.4595 | 431069.3073 | 1195 | 722983.0706 | 439793.3882 |
| 316 | 722442.9726 | 429692.6467 | 756 | 729185.7993 | 431122.3053 | 1196 | 722986.299  | 439785.3756 |
| 317 | 722436.5828 | 429755.2661 | 757 | 729154.0572 | 431118.1958 | 1197 | 722986.259  | 439779.5805 |
| 318 | 722417.4136 | 429848.5562 | 758 | 729145.8383 | 431174.8781 | 1198 | 722985.2095 | 439774.346  |
| 319 | 722417.4136 | 429888.1725 | 759 | 729115.8143 | 431184.6958 | 1199 | 722981.7113 | 439770.6529 |
| 320 | 722417.4136 | 429945.6802 | 760 | 729127.0451 | 431202.2885 | 1200 | 722970.277  | 439754.2322 |
| 321 | 722393.1326 | 430013.4113 | 761 | 729168.4842 | 431307.3503 | 1201 | 722962.371  | 439747.4149 |
| 322 | 722348.4045 | 430078.5866 | 762 | 729195.0209 | 431341.4943 | 1202 | 722955.3845 | 439740.0123 |
| 323 | 722317.7338 | 430139.9281 | 763 | 729205.2257 | 431369.2745 | 1203 | 722942.621  | 439724.3582 |
| 324 | 722317.7338 | 430196.1578 | 764 | 729206.2252 | 431422.5926 | 1204 | 722934.8449 | 439716.7413 |
| 325 | 722306.2323 | 430226.8285 | 765 | 729208.3172 | 431432.5616 | 1205 | 722935.6745 | 439697.7651 |
| 326 | 722287.0631 | 430265.1669 | 766 | 729283.4346 | 431404.725  | 1206 | 722935.4646 | 439676.7692 |
| 327 | 722265.338  | 430288.1699 | 767 | 729298.172  | 431407.5591 | 1207 | 722937.3436 | 439666.8195 |
| 328 | 722244.8908 | 430312.4509 | 768 | 729340.117  | 431431.9325 | 1208 | 722940.2322 | 439656.8038 |
| 329 | 722206.5524 | 430375.0703 | 769 | 729353.7207 | 431469.9097 | 1209 | 722939.7824 | 439647.5959 |
| 330 | 722143.933  | 430344.3996 | 770 | 729366.7577 | 431494.2831 | 1210 | 722940.0023 | 439633.0052 |
| 331 | 722131.1535 | 430371.2365 | 771 | 729487.491  | 431491.1655 | 1211 | 722941.2617 | 439623.6407 |
| 332 | 722117.0961 | 430414.6867 | 772 | 729596.0377 | 431489.1816 | 1212 | 722941.3416 | 439613.5426 |
| 333 | 722168.214  | 430441.5236 | 773 | 729604.8234 | 431488.6148 | 1213 | 722942.4111 | 439593.5771 |
| 334 | 722178.4376 | 430507.9768 | 774 | 729606.8073 | 431504.4859 | 1214 | 722948.438  | 439564.0494 |

|     |             |             |     |             |             |      |             |             |
|-----|-------------|-------------|-----|-------------|-------------|------|-------------|-------------|
| 335 | 722184.8273 | 430545.0373 | 775 | 729624.6623 | 431533.9607 | 1215 | 722963.0307 | 439556.9683 |
| 336 | 722150.3227 | 430670.2761 | 776 | 729656.9712 | 431567.9701 | 1216 | 722979.8322 | 439546.2437 |
| 337 | 722110.7064 | 430708.6145 | 777 | 729687.2962 | 431609.0648 | 1217 | 722997.2135 | 439536.228  |
| 338 | 722068.5341 | 430753.3426 | 778 | 729689.2801 | 431616.1501 | 1218 | 723025.4792 | 439515.8339 |
| 339 | 722039.1413 | 430773.7898 | 779 | 729706.5682 | 431556.917  | 1219 | 723041.3212 | 439503.576  |
| 340 | 721966.2984 | 430754.6206 | 780 | 729716.4876 | 431561.4516 | 1220 | 723059.742  | 439495.6954 |
| 341 | 721938.262  | 430743.9201 | 781 | 729806.6125 | 431601.6961 | 1221 | 723069.3671 | 439494.871  |
| 342 | 721893.8893 | 430794.6622 | 782 | 729908.3573 | 431647.6087 | 1222 | 723085.559  | 439498.5228 |
| 343 | 721861.0659 | 430838.4345 | 783 | 729956.893  | 431592.5092 | 1223 | 723105.4989 | 439500.3858 |
| 344 | 721884.2942 | 430890.582  | 784 | 729999.5714 | 431630.8657 | 1224 | 723125.4189 | 439503.1474 |
| 345 | 721888.2622 | 430894.9922 | 785 | 730027.6636 | 431659.4981 | 1225 | 723145.4488 | 439502.0098 |
| 346 | 721928.6918 | 430975.4145 | 786 | 729984.4449 | 431718.9237 | 1226 | 723168.6071 | 439510.3603 |
| 347 | 722002.0948 | 430935.9865 | 787 | 729985.2985 | 431752.6826 | 1227 | 723190.746  | 439512.586  |
| 348 | 722027.0023 | 430914.0921 | 788 | 729935.9169 | 431727.5871 | 1228 | 723194.3941 | 439507.2855 |
| 349 | 722068.8312 | 430962.662  | 789 | 729918.3096 | 431812.7905 | 1229 | 723211.2656 | 439493.9642 |
| 350 | 722068.2615 | 431050.4374 | 790 | 729899.8927 | 431905.2797 | 1230 | 723228.7768 | 439482.5637 |
| 351 | 722080.0356 | 431083.2625 | 791 | 729874.7972 | 431901.232  | 1231 | 723247.5673 | 439475.8948 |
| 352 | 722093.3888 | 431138.0315 | 792 | 729795.3175 | 431894.9151 | 1232 | 723259.1915 | 439471.4186 |
| 353 | 722101.5547 | 431156.9583 | 793 | 729791.1651 | 431904.3271 | 1233 | 723229.6464 | 439324.0189 |
| 354 | 722101.8446 | 431157.3622 | 794 | 729809.7123 | 431987.3741 | 1234 | 723229.5464 | 439323.9118 |
| 355 | 722135.8574 | 431199.0159 | 795 | 729866.7379 | 432020.3161 | 1235 | 723219.4615 | 439287.8388 |
| 356 | 722191.9092 | 431200.6893 | 796 | 729947.2935 | 432065.7151 | 1236 | 723183.2897 | 439198.5301 |
| 357 | 722240.3048 | 431172.0601 | 797 | 729957.8127 | 432071.2516 | 1237 | 723178.1223 | 439190.0889 |
| 358 | 722353.5777 | 431104.8602 | 798 | 729981.0659 | 432084.2623 | 1238 | 723102.2905 | 439074.4757 |
| 359 | 722393.8275 | 431081.4985 | 799 | 730113.3874 | 432158.1741 | 1239 | 723014.1849 | 438951.1136 |
| 360 | 722451.2885 | 431047.0247 | 800 | 730155.1878 | 432183.0882 | 1240 | 723007.3684 | 438806.0468 |
| 361 | 722545.1412 | 430991.3737 | 801 | 730210.8292 | 432215.7533 | 1241 | 722944.48   | 438731.4938 |
| 362 | 722603.4718 | 430912.0313 | 802 | 730282.6519 | 432255.8511 | 1242 | 722879.3329 | 438637.676  |
| 363 | 722635.6656 | 430862.1506 | 803 | 730237.5778 | 432366.8921 | 1243 | 722837.6139 | 438592.6095 |
| 364 | 722682.0922 | 430782.8659 | 804 | 730219.0064 | 432413.6106 | 1244 | 722831.2071 | 438585.7263 |
| 365 | 722747.9091 | 430682.7419 | 805 | 730174.9963 | 432418.8338 | 1245 | 722785.76   | 438587.5481 |
| 366 | 722755.3153 | 430671.8524 | 806 | 730172.8927 | 432418.0233 | 1246 | 722714.8157 | 438557.6576 |
| 367 | 722832.2066 | 430650.3208 | 807 | 730250.89   | 432470.02   | 1247 | 722683.6315 | 438539.481  |
| 368 | 722915.3247 | 430631.4599 | 808 | 730360.9029 | 432603.4829 | 1248 | 722744.031  | 438475.397  |
| 369 | 722993.0256 | 430613.1597 | 809 | 730395.3372 | 432608.8995 | 1249 | 722703.4315 | 438408.0652 |
| 370 | 723007.1085 | 430627.9483 | 810 | 730411.974  | 432628.0512 | 1250 | 722642.5422 | 438358.5555 |
| 371 | 723111.5459 | 430700.3827 | 811 | 730447.1821 | 432656.8754 | 1251 | 722638.6641 | 438357.6487 |
| 372 | 723249.8562 | 430645.9848 | 812 | 730534.4696 | 432610.8616 | 1252 | 722614.4863 | 438346.4707 |
| 373 | 723325.628  | 430476.2455 | 813 | 730525.9321 | 432594.0534 | 1253 | 722603.5418 | 438340.9641 |
| 374 | 723398.0715 | 430304.1157 | 814 | 730531.0012 | 432591.3855 | 1254 | 722585.4009 | 438331.8552 |
| 375 | 723426.0974 | 430288.61   | 815 | 730602.2358 | 432560.4371 | 1255 | 722568.8693 | 438322.3918 |
| 376 | 723438.9809 | 430278.5695 | 816 | 730616.1092 | 432574.3105 | 1256 | 722548.5595 | 438315.624  |
| 377 | 723503.4684 | 430229.1011 | 817 | 730663.5989 | 432764.2694 | 1257 | 722547.4701 | 438315.286  |

|     |             |             |     |             |             |      |             |             |
|-----|-------------|-------------|-----|-------------|-------------|------|-------------|-------------|
| 378 | 723530.9146 | 430209.3747 | 818 | 730685.4762 | 432890.7307 | 1258 | 722470.259  | 438287.8191 |
| 379 | 723618.4305 | 430151.6464 | 819 | 730608.6389 | 432913.1416 | 1259 | 722411.8984 | 438254.9858 |
| 380 | 723669.8946 | 430110.0091 | 820 | 730538.7383 | 432930.2165 | 1260 | 722350.2394 | 438229.1511 |
| 381 | 723672.903  | 430102.5901 | 821 | 730573.4218 | 433028.9311 | 1261 | 722348.9201 | 438229.6127 |
| 382 | 723672.6931 | 430095.5915 | 822 | 730583.5601 | 433080.6895 | 1262 | 722329.1201 | 438222.7542 |
| 383 | 723688.5052 | 429992.2526 | 823 | 730576.0898 | 433092.4285 | 1263 | 722243.7631 | 438171.9668 |
| 384 | 723693.3028 | 429964.085  | 824 | 730563.2836 | 433097.7645 | 1264 | 722122.0344 | 438099.351  |
| 385 | 723701.9184 | 429903.1417 | 825 | 730539.8055 | 433113.7722 | 1265 | 722081.5248 | 438078.4128 |
| 386 | 723668.2054 | 429864.8018 | 826 | 730455.498  | 433135.6495 | 1266 | 721881.1358 | 437965.7919 |
| 387 | 723656.4413 | 429859.9712 | 827 | 730440.794  | 433135.2947 | 1267 | 721735.5691 | 437972.5927 |
| 388 | 723596.3416 | 429835.3812 | 828 | 730446.6303 | 433146.4708 | 1268 | 721644.3451 | 437977.7201 |
| 389 | 723567.9159 | 429790.2818 | 829 | 730508.5391 | 433227.4042 | 1269 | 721641.6256 | 437977.1932 |
| 390 | 723563.6981 | 429769.5662 | 830 | 730462.0125 | 433356.0667 | 1270 | 721528.3935 | 437955.2569 |
| 391 | 723550.9745 | 429713.9152 | 831 | 730416.8253 | 433493.0468 | 1271 | 721466.8545 | 437946.3293 |
| 392 | 723521.4593 | 429597.3045 | 832 | 730414.4865 | 433498.0422 | 1272 | 721399.7483 | 437932.6371 |
| 393 | 723433.7735 | 429561.7426 | 833 | 730400.7834 | 433534.7252 | 1273 | 721270.5134 | 437906.5056 |
| 394 | 723379.3709 | 429541.0105 | 834 | 730373.5171 | 433621.6186 | 1274 | 721149.3844 | 437883.4984 |
| 395 | 723304.9784 | 429512.6204 | 835 | 730353.2173 | 433679.3222 | 1275 | 721141.5984 | 437882.7812 |
| 396 | 723286.9975 | 429480.2157 | 836 | 730324.102  | 433759.151  | 1276 | 721131.4335 | 437881.6931 |
| 397 | 723227.2076 | 429384.2464 | 837 | 730271.8883 | 433904.1436 | 1277 | 721096.1313 | 437878.4039 |
| 398 | 723181.9104 | 429306.3877 | 838 | 730255.6465 | 433950.1169 | 1278 | 720923.6182 | 437883.5478 |
| 399 | 723171.6256 | 429288.0957 | 839 | 730222.933  | 434042.7723 | 1279 | 720857.2616 | 437871.9741 |
| 400 | 723169.1768 | 429282.9354 | 840 | 730212.2983 | 434071.9291 | 1280 | 720875.0427 | 437751.5962 |
| 401 | 723134.3944 | 429225.4626 | 841 | 730209.0912 | 434080.732  | 1281 | 720891.2645 | 437629.9735 |
| 402 | 723113.1451 | 429195.366  | 842 | 730194.5714 | 434077.9733 | 1282 | 720860.7998 | 437536.6338 |
| 403 | 723086.4485 | 429145.9223 | 843 | 730024.8891 | 434128.131  | 1283 | 720848.0962 | 437497.6839 |
| 404 | 723062.1408 | 429103.5431 | 844 | 729852.0052 | 434158.0121 | 1284 | 720769.7757 | 437431.3907 |
| 405 | 723043.6701 | 429067.2311 | 845 | 729862.677  | 434272.2008 | 1285 | 720795.053  | 437393.0096 |
| 406 | 723027.0185 | 429037.1675 | 846 | 729869.0802 | 434274.3352 | 1286 | 720843.5585 | 437371.0823 |
| 407 | 722969.3975 | 428939.0549 | 847 | 729891.491  | 434276.4696 | 1287 | 720917.3313 | 437346.8632 |
| 408 | 722930.9169 | 428867.3871 | 848 | 729918.1706 | 434294.6117 | 1288 | 720881.3095 | 437291.1545 |
| 409 | 722922.4711 | 428833.4491 | 849 | 729933.1112 | 434353.3069 | 1289 | 720855.9923 | 437252.7487 |
| 410 | 722972.8357 | 428841.7667 | 850 | 729933.1112 | 434398.1286 | 1290 | 720867.6164 | 437209.2814 |
| 411 | 722984.25   | 428840.9918 | 851 | 729943.7831 | 434407.7333 | 1291 | 720882.7987 | 437159.9201 |
| 412 | 723027.0085 | 428853.0931 | 852 | 729993.9407 | 434413.0692 | 1292 | 720908.9356 | 437073.373  |
| 413 | 723051.8759 | 428857.495  | 853 | 730049.4343 | 434408.8004 | 1293 | 720912.7936 | 437063.9838 |
| 414 | 723090.8263 | 428859.0943 | 854 | 730093.7892 | 434407.3331 | 1294 | 720947.1263 | 436970.2649 |
| 415 | 723152.3253 | 428869.3243 | 855 | 730116.915  | 434442.2342 | 1295 | 720956.2118 | 436921.0273 |
| 416 | 723188.727  | 428872.8442 | 856 | 730156.5272 | 434501.8701 | 1296 | 721047.3658 | 436911.4979 |
| 417 | 723209.6664 | 428867.8405 | 857 | 730194.0354 | 434558.3865 | 1297 | 721115.1817 | 436846.6226 |
| 418 | 723254.284  | 428887.9955 | 858 | 730213.9141 | 434588.3495 | 1298 | 721126.6659 | 436818.6446 |
| 419 | 723302.4897 | 428880.6507 | 859 | 730229.3013 | 434611.5787 | 1299 | 721140.9487 | 436783.5526 |
| 420 | 723318.7915 | 428890.9054 | 860 | 730233.2123 | 434617.7322 | 1300 | 721170.9536 | 436730.1108 |

|     |             |             |     |             |             |      |             |             |
|-----|-------------|-------------|-----|-------------|-------------|------|-------------|-------------|
| 421 | 723373.8537 | 428902.5616 | 861 | 730247.5772 | 434638.9167 | 1301 | 721172.9026 | 436675.177  |
| 422 | 723408.2564 | 428905.9248 | 862 | 730275.4363 | 434679.2544 | 1302 | 721174.5018 | 436632.4269 |
| 423 | 723469.9253 | 428906.8646 | 863 | 730306.4514 | 434722.8569 | 1303 | 721171.4433 | 436588.5474 |
| 424 | 723490.9847 | 428886.6601 | 864 | 730410.9957 | 434753.3641 | 1304 | 721170.4538 | 436573.8248 |
| 425 | 723533.0735 | 428897.5413 | 865 | 730385.7483 | 434878.839  | 1305 | 721139.2096 | 436557.7502 |
| 426 | 723552.0439 | 428891.5814 | 866 | 730387.6346 | 434932.2356 | 1306 | 721104.1372 | 436550.0591 |
| 427 | 723581.779  | 428865.0212 | 867 | 730378.4933 | 434949.2848 | 1307 | 721006.5364 | 436547.0091 |
| 428 | 723608.2256 | 428859.7702 | 868 | 730357.3814 | 434979.7558 | 1308 | 720943.6081 | 436530.5471 |
| 429 | 723625.5069 | 428853.258  | 869 | 730347.8048 | 434994.2657 | 1309 | 720977.7509 | 436486.3132 |
| 430 | 723652.6233 | 428834.8258 | 870 | 730335.6164 | 435013.1287 | 1310 | 720972.7334 | 436447.8743 |
| 431 | 723706.686  | 428807.5485 | 871 | 730320.3809 | 435012.8385 | 1311 | 720980.5395 | 436415.6015 |
| 432 | 723741.0587 | 428783.4201 | 872 | 730319.8005 | 435016.9013 | 1312 | 721022.9681 | 436368.2022 |
| 433 | 723756.2511 | 428765.8535 | 873 | 730308.8136 | 435057.0324 | 1313 | 721003.1381 | 436340.9496 |
| 434 | 723803.0775 | 428721.9823 | 874 | 730300.8863 | 435091.1383 | 1314 | 720996.6214 | 436330.8679 |
| 435 | 723812.6326 | 428709.4524 | 875 | 730290.7467 | 435129.2078 | 1315 | 720986.2766 | 436314.7851 |
| 436 | 723841.8979 | 428671.3845 | 876 | 730279.2245 | 435156.6768 | 1316 | 720957.2013 | 436264.4758 |
| 437 | 723876.4505 | 428619.7645 | 877 | 730262.6324 | 435182.3944 | 1317 | 720927.4463 | 436217.0435 |
| 438 | 723883.287  | 428604.1598 | 878 | 730244.5655 | 435207.0981 | 1318 | 720905.2391 | 436180.3247 |
| 439 | 723893.322  | 428595.6444 | 879 | 730225.116  | 435240.0978 |      |             |             |
| 440 | 723906.4854 | 428586.4118 | 880 | 730217.2809 | 435268.1199 |      |             |             |

Załącznik nr 2. Mapa obszaru Natura 2000



Załącznik nr 3. Identyfikacja istniejących i potencjalnych zagrożeń dla zachowania właściwego stanu ochrony gatunków zwierząt i ich siedlisk, będących przedmiotami ochrony

| Lp. | Przedmiot ochrony                       | Zagrożenia   |  |
|-----|---|--|--|
|     |   | Istniejące   | Potencjalne  |
| 1.  | A223 Włochatka <i>Aegolius funereus</i> | 1) Usuwanie z lasu martwych i dziuplastych drzew (B02.04);<br>2) Brak stref ochronnych wokół stanowisk lęgowych (G05.07).                | 1) Zbyt mała powierzchnia starodrzewów (B02.02);<br>2) Prowadzenie prac leśnych w pobliżu miejsc gniazdowania w sezonie lęgowym (B07).                   |
| 2.  | A067 Gągoł <i>Bucephala clangula</i>    | 1) Drapieżnictwo norki amerykańskiej (K03.04);<br>2) Zbyt mała ilość starych i dziuplastych drzew w pobliżu zbiorników wodnych (B02.04). | 1) Rozwój infrastruktury turystycznej nad brzegami jezior i zabudowa ich brzegów (G02);<br>2) Rozwój ruchu turystycznego w pobliżu lęgówisk (G01.01.02). |

## Załącznik nr 4. Cele działań ochronnych.

| <b>Lp.</b> | <b>Przedmiot ochrony</b>                | <b>Cele działań ochronnych</b>  |
|------------|---|---|
| 1.         | A223 Włochatka <i>Aegolius funereus</i> | Utrzymanie właściwego stanu ochrony gatunku, w tym szczególna ochrona miejsc gniazdowania.  |
| 2.         | A067 Gągoł <i>Bucephala clangula</i>    | Utrzymanie właściwego stanu ochrony gatunku, w tym, szczególna ochrona miejsc gniazdowania. |



## Załącznik nr 5. Działania ochronne ze wskazaniem podmiotów odpowiedzialnych za ich wykonanie i obszarów ich wdrażania

| Lp. | Przedmiot ochrony                                 | Działania ochronne  | Obszar wdrażania                                       | Podmiot odpowiedzialny za wykonanie <sup>2)</sup>   |
|-----|---|---|--|---|
| 1.  | A223<br>Włochatka<br><i>Aegolius<br/>funereus</i> | Działania dotyczące ochrony czynnej zwierząt oraz ich siedlisk oraz związane z utrzymaniem lub modyfikacją metod gospodarowania   |  |   |
|     |   | 1) Ochrona stanowisk lęgowych poprzez ustanawianie stref ochrony stanowisk lęgowych, zgodnie z przepisami szczególnymi z zakresu ochrony gatunkowej zwierząt.   | Miejsca gniazdowania stwierdzone w ramach monitoringu. | RDOŚ w Gdańsku,<br>Nadleśnictwo Kartuzy, Nadleśnictwo Strzebielino  |
|     |   | 2) Utrzymanie odpowiedniej struktury siedlisk lęgowych poprzez:<br>a) pozostawienie w ramach każdej rębni, na powierzchni manipulacyjnej nie mniej niż 5% powierzchni starodrzewu (drzewostanu macierzystego) wraz ze wszystkimi składnikami strukturalnymi (nienaruszone wszystkie warstwy). Powinny być one zaznaczone w terenie na etapie cięć przygotowawczych i pozostawione do naturalnego rozpadu i tworzyć jeden zwarty płat drzewostanu. Działanie to nie dotyczy drzewostanów przy drogach ze względów bezpieczeństwa publicznego,<br>b) pozostawienie w drzewostanach wszystkich drzew dziuplastych. Działanie nie dotyczy drzew zagrażających bezpieczeństwu publicznemu,<br>c) dążenie do pozostawiania w drzewostanach na całym obszarze docelowo co najmniej 5m <sup>3</sup> /ha martwych stojących drzew >30 cm średnicy. Działanie nie dotyczy drzew zagrażających bezpieczeństwu publicznemu. | Kompleksy leśne w granicach obszaru Natura 2000        | Właściciel lub posiadacz obszaru na podstawie porozumienia zawartego z organem sprawującym nadzór nad obszarem Natura 2000, a w odniesieniu do gruntów Skarbu Państwa lub stanowiących własność jednostek samorządu terytorialnego zarządca nieruchomości w związku z wykonywaniem obowiązków z zakresu ochrony środowiska na podstawie przepisów prawa albo w przypadku braku tych przepisów na podstawie porozumienia zawartego z organem sprawującym nadzór nad obszarem Natura 2000 |

<sup>2)</sup> Działania wykonywane w ramach posiadanych kompetencji.

|    |                                      |   |  |  |
|----|--------------------------------------|---|--|--|
|    |                                      | 3) Wykonanie inwentaryzacji aktualnie zajmowanych stanowisk lęgowych dzięcioła czarnego (gatunku kluczowego dla gatunków chronionych na obszarze, od którego zależy dostępność dziupli) w celu ustalenia wskazań do lokalizacji budek lęgowych (jednorazowo w 2015 lub 2016 r.).  | Kompleksy leśne w granicach obszaru Natura 2000                  | RDOŚ w Gdańsku   |
|    |                                      | 4) Zapewnienie odpowiednich miejsc gniazdowania poprzez wywieszanie budek lęgowych w młodszych klasach wieku drzewostanu (poniżej 80 lat), ich coroczna kontrola i czyszczenie.   | Lasyw zarządzie Nadleśnictwa Kartuzy i Nadleśnictwa Strzebielino | RDOŚ w Gdańsku w porozumieniu z Nadleśnictwem Kartuzy i Nadleśnictwem Strzebielino |
|    |                                      | Działania dotyczące monitoringu <sup>3)</sup> stanu przedmiotów ochrony oraz realizacji celów działań ochronnych  |  |  |
|    |                                      | Monitoring skuteczności utrzymywania istniejącego stanu ochrony poprzez monitoring stanu populacji gatunku realizowany corocznie zgodnie z metodyką GIOŚ.   | Cały obszar Natura 2000  | RDOŚ w Gdańsku   |
|    |                                      | Uzupełnienie stanu wiedzy o przedmiocie ochrony   |  |  |
|    |                                      | Nie planuje się.  |  |  |
| 2. | A067 Gągoł <i>Bucephala clangula</i> | Działania dotyczące ochrony czynnej zwierząt oraz ich siedlisk oraz związane z utrzymaniem lub modyfikacją metod gospodarowania   |  |  |
|    |                                      | 1) Ochrona stanowisk lęgowych poprzez dostosowanie zagospodarowania i użytkowania turystycznego, rekreacyjnego, sportowego i wędkarskiego brzegów jezior, na których występuje gągoł, do wymogów ochrony siedlisk lęgowych gatunku poprzez wyłączenie strefy o szerokości 100 m od brzegów jezior z lokalizowania nowych obiektów budowlanych i urządzeń turystycznych, z wyjątkiem miejsc już zainwestowanych. | Cały obszar Natura 2000  | RDOŚ w Gdańsku, właściciele/ zarządcy terenu, Polski Związek Wędkarski             |
|    |                                      | 2) Utrzymanie odpowiedniej struktury siedlisk lęgowych  | Kompleksy leśne  | Nadleśnictwo Kartuzy, Nadleśnictwo Strzebielino                                    |

<sup>3)</sup> Zgodnie z metodyką przyjętą do celów monitoringu, o którym mowa w art. 112 ust. 2 ustawy z dnia 16 kwietnia 2004 r. o ochronie przyrody, prowadzonego przez Głównego Inspektora Ochrony Środowiska.

|   |  |  |  |
|---|--|--|--|
|   | poprzez:<br>wyłączenie z użytkowania rębego pasa o szerokości 50 m wokół jezior,<br>pozostawienie w drzewostanach wszystkich drzew dziuplastych w strefie 50 metrów wokół jezior. Działanie nie dotyczy drzew zagrażających bezpieczeństwu publicznemu.  | wokół jezior,<br>w granicach obszaru                               |  |
|   | 3) Ograniczenie presji drapieżników poprzez:<br>a) redukcję populacji norki amerykańskiej przez odstrzał lub odłów i eliminację osobników,<br>b) nielokalizowanie ferm norki amerykańskiej w obrębie obszaru.  | Cały obszar Natura 2000  | RDOŚ w Gdańsku w porozumieniu z PZŁ, Gminy: Kartuzy, Sierakowice, Linia i Chmielno |
|   | 4) Wykonanie inwentaryzacji aktualnie zajmowanych stanowisk lęgowych dzięcioła czarnego (gatunku kluczowego dla gatunków chronionych na obszarze, od którego zależy dostępność dziupli) w celu ustalenia wskazań do lokalizacji budek lęgowych gągoła (jednorazowo w 2015 lub 2016 r.). Działanie tożsame z działaniem ochronnym planowanym dla włochatki. | Cały obszar Natura 2000  | RDOŚ w Gdańsku   |
|   | 5) Zapewnienie odpowiednich miejsc gniazdowania poprzez zawieszanie budek lęgowych w tych rejonach, gdzie brak naturalnych dziupli. Budki należy zabezpieczyć przed drapieżnikami i zawieszać na wysokości co najmniej 4 m i pojedynczo, tj. nie bliżej niż 200 m między budkami, bez tworzenia skupień.   | Drzewostany wokół jezior stanowiących miejsca występowania gatunku | RDOŚ w Gdańsku w porozumieniu z Nadleśnictwem Kartuzy i Nadleśnictwem Strzebielino |
| Działania dotyczące monitoringu realizacji działań ochronnych |  |  |  |
|   | Monitoring skuteczności utrzymywania istniejącego stanu ochrony poprzez monitoring stanu populacji gatunku (liczebność, zasiedlenie budek lęgowych i dziupli, stan siedliska) realizowany raz na 3 lata.   | Cały obszar Natura 2000  | RDOŚ w Gdańsku   |
| Uzupełnienie stanu wiedzy o przedmiocie ochrony               |  |  |  |
| Nie planuje się.  |  |  |  |

Załącznik nr 6. Wskazania do zmian w istniejących studiach uwarunkowań i kierunków zagospodarowania gmin dotyczące eliminacji lub ograniczenia zagrożeń wewnętrznych lub zewnętrznych, niezbędne dla utrzymania lub odtworzenia właściwego stanu ochrony gatunków zwierząt, dla których ochrony wyznaczono obszar Natura 2000

| Nazwa dokumentu  | Wskazanie do zmiany  |
|--|--|
| Uchwała Rady Gminy Linia nr 23/V/III/99 z dnia 13 lutego 1999 r. w sprawie uchwalenia Studium uwarunkowań i kierunków zagospodarowania przestrzennego gminy Linia (ze zmianami)                    | Wprowadzenie do studium zapisów zapewniających nielocalizowanie ferm norki amerykańskiej w obszarze Natura 2000 Lasy Mirachowskie i w strefie 10 km od granicy tego obszaru w granicach opracowania studium. |
| Uchwała Rady Gminy Łęczyce nr VI/8/2011 z dnia 25 lutego 2011 r. w sprawie uchwalenia Studium uwarunkowań i kierunków zagospodarowania przestrzennego gminy Łęczyce                                | Wprowadzenie do studium zapisów zapewniających nielocalizowanie ferm norki amerykańskiej w strefie 10 km od granicy obszaru Natura 2000 Lasy Mirachowskie w granicach opracowania studium.                   |
| Uchwała Rady Gminy Luzino nr XVI/172/2012 z dnia 15 marca 2012 r. w sprawie zmiany oraz uchwalenia tekstu jednolitego Studium Uwarunkowań i Kierunków Zagospodarowania Przestrzennego gminy Luzino | Wprowadzenie do studium zapisów zapewniających nielocalizowanie ferm norki amerykańskiej w strefie 10 km od granicy obszaru Natura 2000 Lasy Mirachowskie w granicach opracowania studium.                   |
| Uchwała Rady Gminy Cewice nr XXXI /228/05 z dnia 30 listopada 2005r. w sprawie zmiany Studium uwarunkowań i kierunków zagospodarowania przestrzennego gminy Cewice (ze zmianami)                   | Wprowadzenie do studium zapisów zapewniających nielocalizowanie ferm norki amerykańskiej w strefie 10 km od granicy obszaru Natura 2000 Lasy Mirachowskie w granicach opracowania studium.                   |

| <b>Nazwa dokumentu</b>  | <b>Wskazanie do zmiany</b>   |
|---|--|
| Uchwała Rady Gminy Sierakowice nr XLV / 353/02 z dnia 01.10.2002 r. w sprawie Studium uwarunkowań i kierunków zagospodarowania przestrzennego gminy Sierakowice (ze zmianami)                     | Wprowadzenie do studium zapisów zapewniających nielokalizowanie ferm norki amerykańskiej w obszarze Natura 2000 Lasy Mirachowskie i w strefie 10 km od granicy tego obszaru w granicach opracowania studium. |
| Uchwała nr XXVI/213/2010 Rady Gminy Sulęczyń z dnia 14 lipca 2010 r. w sprawie uchwalenia zmiany Studium uwarunkowań i kierunków zagospodarowania przestrzennego gminy Sulęczyń (ze zmianami)     | Wprowadzenie do studium zapisów zapewniających nielokalizowanie ferm norki amerykańskiej w strefie 10 km od granicy obszaru Natura 2000 Lasy Mirachowskie w granicach opracowania studium.                   |
| Uchwała nr XXVII/286/2013 Rady Gminy Stężyca z dnia 10 września 2013 r. w sprawie uchwalenia zmiany części studium uwarunkowań i kierunków zagospodarowania przestrzennego                        | Wprowadzenie do studium zapisów zapewniających nielokalizowanie ferm norki amerykańskiej w strefie 10 km od granicy obszaru Natura 2000 Lasy Mirachowskie w granicach opracowania studium.                   |
| Uchwała nr XXVII/390/2005 Rady Miejskiej w Kartuzach z dnia 6 lipca 2005r w sprawie uchwalenia zmiany Studium uwarunkowań i kierunków zagospodarowania przestrzennego gminy Kartuzy (ze zmianami) | Wprowadzenie do studium zapisów zapewniających nielokalizowanie ferm norki amerykańskiej w obszarze Natura 2000 Lasy Mirachowskie i w strefie 10 km od granicy tego obszaru w granicach opracowania studium. |
| Uchwała nr XXIII/325/09 Rady Gminy Przdokowo z dnia 22 października 2009 roku w sprawie uchwalenia zmiany studium uwarunkowań i kierunków zagospodarowania przestrzennego                         | Wprowadzenie do studium zapisów zapewniających nielokalizowanie ferm norki amerykańskiej w strefie 10 km od granicy obszaru Natura 2000 Lasy Mirachowskie w granicach opracowania studium.                   |

| <b>Nazwa dokumentu</b>   | <b>Wskazanie do zmiany</b>   |
|--|--|
| gminy Przodkowo (ze zmianami)  |  |
| Uchwała nr XLI/364/2002 Rady Gminy Szemud z dnia 20 marca 2002r. w sprawie uchwalenia Studium uwarunkowań i kierunków zagospodarowania przestrzennego gminy Szemud (ze zmianami) | Wprowadzenie do studium zapisów zapewniających nielocalizowanie ferm norki amerykańskiej w strefie 10 km od granicy obszaru Natura 2000 Lasy Mirachowskie w granicach opracowania studium.                   |
| Uchwała nr XXIV/241/ 2013 Rady Gminy Chmielno z dnia 30 grudnia 2013 r. w sprawie uchwalenia „Studium uwarunkowań i kierunków zagospodarowania przestrzennego gminy Chmielno”    | Wprowadzenie do studium zapisów zapewniających nielocalizowanie ferm norki amerykańskiej w obszarze Natura 2000 Lasy Mirachowskie i w strefie 10 km od granicy tego obszaru w granicach opracowania studium. |