



# DZIENNIK URZĘDOWY

## WOJEWÓDZTWA POMORSKIEGO

---

Gdańsk, dnia 20 maja 2014 r.

Poz. 1939

### ZARZĄDZENIE REGIONALNEGO DYREKTORA OCHRONY ŚRODOWISKA W GDAŃSKU

z dnia 6 maja 2014 r.

#### **w sprawie ustanowienia planu zadań ochronnych dla obszaru Natura 2000 Dolina Górnej Łeby PLH220006**

Na podstawie art. 28 ust. 5 ustawy z dnia 16 kwietnia 2004 r. o ochronie przyrody (Dz. U. z 2013 r., poz. 627 ze zm.<sup>1)</sup>) zarządza się, co następuje:

§ 1. 1. Ustanawia się plan zadań ochronnych dla obszaru Natura 2000 Dolina Górnej Łeby PLH220006 zwanego dalej „obszarem Natura 2000”.

2. Plan zadań ochronnych obejmuje obszar Natura 2000 w całości.

§ 2. Opis granic obszaru Natura 2000 określa załącznik nr 1.

§ 3. Mapę obszaru Natura 2000 zawiera załącznik nr 2.

§ 4. Identyfikację istniejących i potencjalnych zagrożeń dla zachowania właściwego stanu ochrony siedlisk przyrodniczych będących przedmiotami ochrony określa załącznik nr 3.

§ 5. Cele działań ochronnych zawiera załącznik nr 4.

§ 6. Działania ochronne ze wskazaniem podmiotów odpowiedzialnych za ich wykonanie i obszarów ich wdrażania określa załącznik nr 5.

§ 7. Wskazania do zmian w istniejących studiach uwarunkowań i kierunków zagospodarowania przestrzennego gminy Linia i gminy Łęczyce, dotyczące eliminacji lub ograniczenia zagrożeń wewnętrznych lub zewnętrznych, niezbędne dla utrzymania lub odtworzenia właściwego stanu ochrony siedlisk przyrodniczych, dla których ochrony wyznaczono obszar Natura 2000, określa załącznik nr 6.

---

<sup>1)</sup>Zmiany tekstu jednolitego wymienionej ustawy zostały ogłoszone w Dz. U. z 2013 r., poz. 628 i poz. 842 oraz w M. P. z 2013 r. poz. 835.

§ 8. Zarządzenie wchodzi w życie po upływie 14 dni od dnia ogłoszenia w Dzienniku Urzędowym Województwa Pomorskiego.

Regionalny Dyrektor  
Ochrony Środowiska  
w Gdańsku

**Hanna Dzikowska**

Załączniki do Zarządzenia  
Regionalnego Dyrektora  
Ochrony Środowiska w Gdańsku  
z dnia 6 maja 2014 r.

Załącznik nr 1. Opis granic obszaru Natura 2000

Granice obszaru Natura 2000 opisuje warstwa wektorowa shp obejmująca współrzędne punktów załamania granic, które posiadają następujące wartości w układzie współrzędnych płaskich prostokątnych PL-1992:

Lp.	X	Y	Lp.	X	Y
1	741993,7319	435872,4979	665	722503,2235	439572,9554
2	741982,6952	435909,2869	666	722527,2902	439511,5061
3	741973,3307	435933,0324	667	722698,2941	439489,0265
4	741957,2774	435994,2358	668	722827,7588	439414,9845
5	741952,2607	435996,5769	669	722888,8181	439387,7072
6	741949,2507	436003,9347	670	723073,4051	439337,1094
7	741952,2607	436009,9547	671	723229,6364	439324,2168
8	741942,5618	436090,5559	672	723229,5464	439323,9118
9	741933,8662	436127,0104	673	723219,4615	439287,8388
10	741934,733	436144,513	674	723183,2897	439198,5301
11	741861,6262	436161,1238	675	723247,0476	439206,5262
12	741840,1	436163,79	676	723290,4857	439208,653
13	741774,88	436166,62	677	723300,3407	439210,1285
14	741730,51	436168,54	678	723310,5256	439210,6149
15	741652,45	436159,92	679	723330,8854	439211,6865
16	741649,22	436159,56	680	723374,0936	439218,1988
17	741639,49	436158,49	681	723394,0235	439217,0612
18	741628,99	436157,33	682	723413,9835	439214,8273
19	741626,88	436157,09	683	723453,9134	439213,4506
20	741612,45	436151	684	723474,2631	439211,6206
21	741611,72	436153,2	685	723482,459	439211,8514
22	741611,24	436154,68	686	723516,8517	439204,7209
23	741610,13	436158,04	687	723534,8126	439195,2328
24	741609,33	436160,49	688	723553,2333	439187,451
25	741606,22	436160,06	689	723574,3427	439183,4448
26	741559,36	436153,55	690	723594,4326	439183,4118
27	741530,8602	436153,766	691	723615,1222	439187,3933
28	741515,4758	436140,3882	692	723626,0267	439187,1048
29	741505,108	436115,3049	693	723635,372	439185,3655
30	741489,3891	436098,2482	694	723640,8292	439183,42
31	741429,5235	436077,1781	695	723684,0274	439168,9364
32	741355,6112	436051,7603	696	723703,8974	439166,4964
33	741296,4144	436068,1481	697	723728,4551	439160,6931
34	741262,9699	436077,1781	698	723737,7204	439158,0552

35	741203,4388	436061,7937	699	723742,5579	439153,1916
36	741123,5065	436042,3959	700	723749,5244	439143,7859
37	741058,53	436016,56	701	723754,5119	439137,0263
38	741056,56	436016,03	702	723767,7053	439123,1033
39	741021,7	436006,68	703	723783,0675	439110,0376
40	741008,92	436006,32	704	723800,3488	439099,824
41	740975,89	435997,82	705	723817,3503	439089,2066
42	740934,51	435990,97	706	723897,1001	439037,1662
43	740782,0383	435965,1391	707	723929,1439	439024,7681
44	740727,8583	435950,4236	708	723947,5647	439016,6896
45	740693,7449	435934,3702	709	723967,1848	439012,4443
46	740668,3271	435914,9724	710	724007,2446	439002,7748
47	740642,9093	435901,9291	711	724008,2541	439002,5028
48	740618,4948	435892,8991	712	724171,3219	438956,2987
49	740588,0603	435890,2235	713	724178,6882	438954,106
50	740562,6425	435896,2435	714	724181,9266	438949,0033
51	740541,238	435907,2802	715	724200,3773	438922,5256
52	740518,12	435930,98	716	724215,9295	438909,7649
53	740517,59	435931,52	717	724228,733	438898,9249
54	740418,14	436023,57	718	724232,2013	438896,3282
55	740356,41	436080,7	719	724341,5262	438852,1108
56	740356,25	436080,85	720	724377,4281	438834,3298
57	740347,76	436088,71	721	724482,895	438788,5049
58	740304,4871	436094,7702	722	724534,349	438772,1583
59	740263,3323	436099,6119	723	724551,8202	438762,2498
60	740200,3897	436114,1371	724	724567,0026	438752,1846
61	740130,1844	436131,0832	725	724571,3604	438750,2062
62	740078,17	436135,49	726	724581,7152	438737,396
63	740078,57	436133,87	727	724588,092	438723,8769
64	740079,21	436131,28	728	724596,4178	438694,6212
65	740077,31	436130,69	729	724601,5552	438686,0646
66	740048,2	436121,64	730	724614,3887	438670,5341
67	740027,89	436097,36	731	724635,708	438634,3374
68	739996,6	436071,09	732	724664,1037	438570,4513
69	739955,92	436052,86	733	724675,1281	438558,8611
70	739906,53	436049,3	734	724680,2455	438554,7065
71	739875,04	436047,04	735	724688,3315	438547,9387
72	739850,51	436048,81	736	724695,9176	438541,3522
73	739843,8	435998,64	737	724706,2624	438529,1438
74	739844,07	435997,23	738	724721,4847	438517,3723
75	739845,78	435988,36	739	724723,3238	438515,9297
76	739846,25	435985,93	740	724727,7316	438512,352
77	739847,22	435980,9	741	724782,0642	438478,6861
78	739848,55	435978,82	742	724815,8672	438457,2451

79	739858,08	435963,95	743	724830,9496	438443,5694
80	739873,35	435947,7	744	724844,9625	438424,9723
81	739876,13	435943,79	745	724866,3218	438369,478
82	739897,84	435913,25	746	724869,3303	438358,572
83	739895,89	435912,54	747	724873,6481	438354,5904
84	739820,79	435885,06	748	724884,7425	438347,4022
85	739805,3	435865,67	749	724920,3845	438321,0152
86	739773,15	435876,64	750	724948,4504	438297,2083
87	739758,57	435869,97	751	724955,5068	438287,8109
88	739741,06	435869,9	752	724981,6137	438255,4474
89	739696,35	435876,76	753	724999,7745	438235,6633
90	739679,3	435898,34	754	725022,5431	438204,5116
91	739669,84	435901,21	755	725033,2777	438185,3211
92	739668,71	435901,22	756	725041,0437	438168,9415
93	739607,17	435901,93	757	725049,9493	438150,7896
94	739584,1	435857,78	758	725077,0556	438104,4619
95	739579,41	435854,11	759	725095,9161	438073,7059
96	739564,53	435849,31	760	725123,6921	438020,9978
97	739547,17	435846,33	761	725129,6291	438012,4659
98	739529,78	435849,38	762	725147,81	437988,1809
99	739501,82	435861,51	763	725162,4826	437967,6961
100	739492,26	435852,91	764	725181,543	437951,333
101	739488,76	435844,26	765	725209,249	437922,4235
102	739478,62	435834,39	766	725223,7317	437909,0281
103	739473,17	435835,28	767	725275,2458	437858,389
104	739464,5	435863,53	768	725346,3	437788,6089
105	739458,43	435863,68	769	725374,4358	437758,8009
106	739448,86	435863,92	770	725398,537	437727,335
107	739420,73	435858,33	771	725445,7439	437655,9193
108	739370,52	435867,77	772	725459,0587	437634,1315
109	739361,37	435869,49	773	725506,2657	437546,9802
110	739355,21	435869,91	774	725538,9474	437486,4584
111	739336,9	435852,73	775	725623,6779	437347,2584
112	739288,8	435841,54	776	725683,9359	437257,9275
113	739275,35	435815,64	777	725822,9221	437296,1081
114	739265,58	435787,84	778	725940,3343	437331,2107
115	739266,47	435772,21	779	725936,703	437373,5759
116	739255,97	435748,97	780	725999,6456	437397,7846
117	739250,86	435745,25	781	726092,8491	437425,6246
118	739234,33	435744,04	782	726155,7918	437435,3081
119	739215,67	435750,65	783	726278,0457	437424,4142
120	739207,36	435749,83	784	726319,2005	437472,8316
121	739182,71	435747,4	785	726344,6196	437495,8299
122	739150,79	435781,34	786	726449,9275	437556,3516

123	739141,68	435786,45	787	726625,4406	437631,3986
124	739137,73	435799,77	788	726728,3276	437670,1325
125	739107,92	435832,86	789	726748,905	437683,4473
126	739103,68	435835,28	790	726759,7989	437699,1829
127	739102,38	435836,02	791	726773,1137	437734,2856
128	739088,5	435843,95	792	726826,3728	437699,1829
129	739076,03	435848,79	793	726900,2093	437639,8716
130	739075,09	435849,15	794	727079,3537	437532,1429
131	739050,54	435858,69	795	727089,0372	437397,7846
132	739018,1	435867,9	796	727099,0062	437345,5298
133	738978,88	435890,21	797	727132,8199	437335,916
134	738972,67	435893,74	798	727154,8488	437338,4303
135	738949,35	435899,64	799	727159,2865	437312,2658
136	738940,79	435895,82	800	727165,0236	437310,9221
137	738895,09	435855,15	801	727187,6522	437320,2619
138	738892,49	435852,65	802	727199,5263	437328,0931
139	738873,09	435834	803	727213,949	437330,7969
140	738849,72	435805,6	804	727234,7485	437341,2825
141	738826,95	435800,19	805	727267,4021	437353,4002
142	738825,06	435798,73	806	727267,6919	437357,4065
143	738755,92	435745,3	807	727269,0312	437377,1411
144	738754,89	435744,51	808	727295,418	437416,6763
145	738753,41	435745,26	809	727346,2823	437491,996
146	738751,14	435746,41	810	727411,2696	437687,4958
147	738750,65	435746,66	811	727487,1613	437655,0334
148	738710,06	435767,24	812	727521,1242	437634,9937
149	738709,25	435767,65	813	727501,9539	437577,3643
150	738688,16	435767,99	814	727439,6653	437453,0378
151	738687,64	435767,99	815	727458,3659	437445,8661
152	738651,74	435768,57	816	727524,5425	437580,9007
153	738654,55	435778,12	817	727594,977	437557,8935
154	738663,25	435807,61	818	727668,8098	437535,2737
155	738666,22	435829,18	819	727664,7619	437462,3776
156	738663,9	435858,62	820	727660,7739	437391,0807
157	738663,9	435858,65	821	727657,9053	437340,0048
158	738630,758	435876,5892	822	727600,7541	437331,7944
159	738581,1301	435897,1666	823	727545,342	437335,9325
160	738550,8692	435916,5336	824	727515,0073	437333,8799
161	738524,2397	435950,4258	825	727489,2903	437324,0621
162	738497,6101	436026,6832	826	727459,5852	437306,6273
163	738481,8744	436066,6275	827	727462,4338	437297,8069
164	738470,9805	436083,5736	828	727492,0489	437208,3581
165	738456,4553	436094,4675	829	727498,7255	437198,3507
166	738434,6675	436096,8884	830	727497,0343	437195,4397

167	738311,2031	436060,5754	831	727472,9785	437154,0343
168	738259,1544	436053,3128	832	727482,9934	437139,5178
169	738167,1613	436049,6814	833	727482,3238	437116,9969
170	738081,2204	436039,998	834	727458,4258	437109,9323
171	738041,2761	436025,4727	835	727427,1916	437107,7478
172	738020,6987	436000,0536	836	727444,093	437089,8267
173	737997,7004	435967,3719	837	727437,5264	437081,8471
174	737985,5961	435948,0049	838	727429,0007	437075,6069
175	737952,9143	435917,744	839	727418,0262	437071,2956
176	737847,6157	435816,5398	840	727414,0482	437077,6842
177	737818,31	435852,81	841	727406,7319	437070,9824
178	737807,78	435882,22	842	727399,9053	437068,3857
179	737794,64	435903,64	843	727391,9193	437068,0642
180	737788,57	435912,35	844	727379,5156	437057,5127
181	737782,82	435920,6	845	727365,6626	437052,5255
182	737775,63	435932,18	846	727356,827	437046,8788
183	737773,26	435932,46	847	727352,1794	437044,9498
184	737768,62	435933,01	848	727342,2144	437043,5649
185	737761,13	435914,17	849	727327,142	437042,6417
186	737746,12	435905,22	850	727309,121	437043,6309
187	737744,76	435906,1	851	727309,4009	437033,7471
188	737730,71	435915,3	852	727303,3939	437023,3769
189	737711,35	435919,68	853	727298,5364	437014,639
190	737694,41	435912,2	854	727291,8498	437003,5516
191	737675,17	435919,7	855	727278,9862	436995,3907
192	737637,15	435863,36	856	727278,5764	436988,6806
193	737637,08	435844,71	857	727273,0092	436980,3301
194	737622,51	435826,84	858	727270,8503	436975,3675
195	737622,74	435808,38	859	727265,1932	436966,9098
196	737612	435792,26	860	727254,5286	436951,4123
197	737601,69	435791,52	861	727248,6615	436939,8469
198	737604,25	435781,29	862	727248,7215	436926,8553
199	737621,44	435775,07	863	727253,5391	436922,6924
200	737627,39	435759,87	864	727250,8004	436913,5175
201	737616,55	435747,32	865	727247,642	436908,3242
202	737598,96	435695	866	727240,3957	436906,5272
203	737614,55	435666,35	867	727221,865	436890,2053
204	737633,97	435642,37	868	727216,1179	436880,948
205	737627,72	435621,01	869	727205,923	436880,9562
206	737626,85	435620,47	870	727196,178	436878,9861
207	737589,74	435597,41	871	727187,9121	436874,2544
208	737548,72	435571,92	872	727178,8367	436869,8936
209	737546,38	435569,97	873	727162,1751	436872,4243
210	737528,32	435554,83	874	727165,0836	436865,0053

211	737499,45	435556,36	875	727160,9857	436854,3961
212	737494,57	435556,62	876	727106,1733	436869,1517
213	737476,85	435573,69	877	727092,7601	436858,9712
214	737432,64	435579,34	878	727065,6037	436879,0026
215	737405,2	435599,24	879	727003,1452	436870,9488
216	737401,83	435599,99	880	726979,3372	436889,1749
217	737352,8	435610,86	881	726948,053	436863,7935
218	737313,39	435668,95	882	726927,4633	436863,5133
219	737312,82	435669,79	883	726902,0361	436857,8006
220	737308,37	435676,34	884	726845,3747	436814,2097
221	737280,59	435697,89	885	726819,3178	436784,2862
222	737269,42	435706,56	886	726854,5696	436686,2478
223	737231,73	435722,38	887	726903,9984	436665,3779
224	737197,47	435751,4	888	726924,8684	436662,0826
225	737155,12	435782,19	889	726957,8209	436668,6731
226	737153,3	435783,52	890	727030,3165	436699,4288
227	737050,25	435811,17	891	727101,7137	436734,5782
228	737019,65	435833,28	892	727162,1266	436766,4323
229	736976,16	435864,72	893	727292,8384	436830,1406
230	736963,47	435873,89	894	727320,2988	436847,7153
231	736947,29	435885,59	895	727334,5783	436870,782
232	736946,71	435886,01	896	727348,8577	436905,9314
233	736945,39	435885,11	897	727363,1371	436948,7697
234	736802,59	435786,9	898	727371,9245	436965,246
235	736683,4	435704,92	899	727400,4833	436979,5254
236	736682,29	435704,16	900	727435,6327	437001,4938
237	736673,4	435699,21	901	727475,1758	437027,8558
238	736605,78	435661,6	902	727514,7188	437045,4305
239	736529,64	435586,21	903	727615,7733	436933,3919
240	736528,22	435584,8	904	727698,1546	436865,2899
241	736527,49	435584,07	905	727789,3233	436809,2706
242	736527	435583,58	906	727877,1968	436759,8418
243	736511,54	435538,31	907	727973,8575	436668,6731
244	736508,26	435528,69	908	728035,3689	436622,5396
245	736455,06	435519,75	909	728139,7186	436562,1266
246	736400,97	435483,89	910	728187,9257	436538,3625
247	736359,17	435371,31	911	728217,7063	436523,6819
248	736306,24	435313,03	912	728281,4146	436505,0088
249	736302,83	435309,28	913	728382,469	436483,0405
250	736325,42	435254,14	914	728534,0507	436458,8753
251	736325,86	435253,05	915	728604,3495	436448,9895
252	736338,64	435221,85	916	728706,5023	436453,3832
253	736365,89	435121,54	917	728820,7378	436465,4658
254	736364,44	435121,19	918	728881,1508	436477,5484



255	736348,93	435117,38	919	728927,2843	436494,0247
256	736113,54	435059,66	920	728981,1068	436519,2883
257	736112,84	435059,49	921	729012,961	436532,4693
258	736003,69	435032,72	922	729060,1929	436543,4535
259	735927,4	434977,77	923	729099,736	436553,3392
260	735922,39	434974,16	924	729187,6094	436561,0282
261	735884,05	434946,55	925	729229,3493	436565,4218
262	735881,98	434945,1	926	729322,6213	436588,2098
263	735783,24	434875,9	927	729351,3836	436600,2498
264	735756,74	434857,33	928	729375,4636	436609,6143
265	735725,18	434835,21	929	729400,8814	436616,3032
266	735723,82	434834,25	930	729430,3126	436622,9921
267	735717,73	434829,99	931	729452,3859	436627,6743
268	735616,02	434815,23	932	729490,5126	436639,7143
269	735558,66	434806,91	933	729552,0505	436669,8144
270	735551,94	434805,94	934	729639,0061	436713,9611
271	735531,61	434802,99	935	729647,0328	436717,3055
272	735327,89	434773,44	936	729677,1328	436734,0278
273	735326,08	434773,17	937	729703,2195	436744,0611
274	735304,81	434770,09	938	729711,2462	436747,4055
275	735304,24	434770,01	939	729735,9951	436752,0878
276	735291,88	434766,97	940	729762,7507	436750,75
277	735290,51	434766,63	941	729794,1885	436742,7233
278	735273,73	434762,5	942	729830,3086	436729,3455
279	735265,35	434760,43	943	729871,1108	436710,6166
280	735264,3	434760,18	944	729918,602	436693,2255
281	735249,31	434756,49	945	730006,2265	436658,4432
282	735214,27	434747,86	946	730129,3022	436612,9587
283	735132,82	434735,07	947	730166,76	436604,9321
284	734970,38	434767,25	948	730190,8401	436602,2565
285	734950,52	434772,45	949	730208,9001	436604,9321
286	734948,97	434772,85	950	730233,649	436609,6143
287	734923,71	434779,47	951	730364,7514	436667,8077
288	734880,41	434798,42	952	730346,6914	436676,5032
289	734850,83	434812,23	953	730346,0225	436683,861
290	734849,03	434813,05	954	730328,6313	436727,3389
291	734806,85	434791,99	955	730309,9024	436779,5122
292	734857,42	434658,1	956	730438,9981	436858,4412
293	734814,55	434648,02	957	730523,2782	436911,2835
294	734698,17	434571,53	958	730592,8427	436954,7613
295	734669,88	434558,39	959	730601,5383	436959,4436
296	734685,81	434541,27	960	730680,4673	437003,5903
297	734714,61	434493,32	961	730770,0985	437046,3992
298	734713,84	434477,86	962	730857,723	437087,2015

299	734713,49	434474,38	963	730925,2809	437120,646
300	734713,37	434473,21	964	730983,4743	437051,7503
301	734707,44	434415,61	965	730998,1898	437034,3592
302	734733,19	434338,71	966	730981,4676	437021,6503
303	734767,92	434270,82	967	730943,3409	436988,8747
304	734764,61	434257,87	968	730845,0141	436909,9457
305	734772,4	434228,87	969	730885,8164	436851,0834
306	734774,64	434207,95	970	730885,8164	436836,3679
307	734774,86	434205,84	971	730855,0475	436805,5989
308	734791	434182,49	972	730832,3052	436787,5389
309	734838,04	434177,03	973	730767,4229	436742,7233
310	734831,25	434160,79	974	730742,674	436720,65
311	734840,26	434153,65	975	730734,6473	436700,5833
312	734832,59	434145,01	976	730737,3229	436652,4232
313	734836,16	434130,35	977	731029,6277	436693,2255
314	734842,99	434128,04	978	731002,2032	436614,2965
315	734845,62	434117,02	979	731284,4746	436658,4432
316	734848,88	434111,04	980	731303,8724	436557,4409
317	734852,94	434103,63	981	731315,9124	436519,3142
318	734798,21	434090,84	982	731323,2702	436471,1541
319	734793,03	434087,1	983	731323,9391	436376,1718
320	734757,07	434061,12	984	731348,688	436328,6806
321	734708,26	434114,67	985	731395,5103	436289,2162
322	734648,61	434179,79	986	731423,6036	436249,0828
323	734624,64	434205,95	987	731513,2349	436315,3029
324	734528,08	434256,36	988	731576,7794	436308,614
325	734487,1361	434199,2288	989	731612,2305	436310,6206
326	734409,6682	434172,5992	990	731632,2972	436317,9784
327	734332,2004	434160,4949	991	731663,0661	436358,7807
328	734298,3082	434145,9697	992	731692,4973	436376,8407
329	734291,0456	434099,9731	993	731731,2929	436384,1985
330	734300,7291	434037,0305	994	731801,5263	436384,8674
331	734305,5708	433983,7714	995	731820,9241	436378,8474
332	734286,2038	433947,4583	996	731852,0274	436338,0451
333	734245,049	433935,354	997	731878,4486	436238,715
334	734186,9482	433947,4583	998	731904,5353	436233,0294
335	734119,1638	433964,4044	999	731908,8831	436170,4883
336	734063,4838	434003,1383	1000	731915,2375	436155,7727
337	733910,969	434138,7071	1001	731949,0164	436079,1848
338	733843,1846	434066,081	1002	731955,3709	436059,4526
339	733821,3968	434034,6096	1003	731954,3676	435969,8214
340	733809,2924	434003,1383	1004	731959,7187	435932,3635
341	733787,5046	433940,1957	1005	731969,0831	435847,4146
342	733760,875	433899,0409	1006	731963,732	435765,81

343	733722,1411	433855,4653	1007	732061,3899	435680,1922
344	733676,1446	433794,9435	1008	732088,1455	435645,4099
345	733647,0941	433748,947	1009	732137,6433	435682,1988
346	733613,2019	433736,8426	1010	732155,7033	435698,9211
347	733540,5758	433746,5261	1011	732221,9234	435686,8811
348	733494,5793	433770,7348	1012	732246,0034	435636,7143
349	733438,8993	433874,8322	1013	732252,6923	435633,3699
350	733342,0645	434005,5592	1014	732280,7857	435655,4432
351	733296,0679	434080,6062	1015	732319,5813	435628,6877
352	733259,7549	434213,754	1016	732342,3235	435597,9187
353	733247,6505	434339,6393	1017	732362,3902	435548,4209
354	733240,3879	434472,7871	1018	732370,4169	435504,2742
355	733269,4384	434613,1976	1019	732376,4369	435476,5153
356	733288,8053	434647,0898	1020	732429,6136	435375,8474
357	733448,5828	434637,4063	1021	732497,5059	435259,4606
358	733460,6871	434739,0829	1022	732500,5159	435252,7717
359	733538,155	434743,9246	1023	732501,1848	435237,3872
360	733559,9428	434814,1298	1024	732476,4359	435239,7283
361	733567,2054	434845,6011	1025	732464,0614	435235,715
362	733620,4645	434860,1264	1026	732437,6403	435236,0495
363	733680,44	434884,85	1027	732365,4002	435238,3906
364	733728,61	434903,83	1028	732354,698	435235,3806
365	733787,12	434927,67	1029	732222,5923	435188,8927
366	733807,91	434933,6	1030	732252,0234	435036,0515
367	733785,24	434944,06	1031	732276,1035	434909,6313
368	733686,02	434952,13	1032	732288,8124	434891,2369
369	733656,27	434958,35	1033	732327,608	434853,4446
370	733644,22	434963,86	1034	732340,3169	434817,3245
371	733623,61	434973,28	1035	732347,0058	434801,2712
372	733594,6	434995,68	1036	732379,1125	434726,69
373	733552,61	435050,45	1037	732406,5369	434666,1555
374	733528,23	435093,93	1038	732419,9147	434656,1222
375	733509,33	435125,71	1039	732428,9447	434633,7143
376	733480,24	435174,63	1040	732449,3459	434581,541
377	733478,56	435179,13	1041	732461,7203	434557,1265
378	733477,73	435181,36	1042	732467,0715	434543,7487
379	733470,53	435200,74	1043	732482,7904	434505,622
380	733440,04	435233,77	1044	732502,857	434475,1875
381	733380,78	435264,11	1045	732528,9437	434453,783
382	733372,58	435268,05	1046	732555,3649	434419,0008
383	733300,41	435306,25	1047	732598,1738	434385,2219
384	733240,62	435327,1	1048	732638,6416	434333,3829
385	733216,96	435334,04	1049	732654,0261	434313,3162
386	733215,47	435334,48	1050	732687,4706	434307,2962

387	733160,25	435350,66	1051	732704,1928	434296,9284
388	733118,7392	435359,4308	1052	732759,0418	434249,1028
389	733084,847	435381,2187	1053	732783,1218	434231,3772
390	733012,2209	435453,8448	1054	732814,5596	434221,0095
391	733053,3757	435504,6831	1055	732839,643	434202,9494
392	733075,1635	435570,0465	1056	732874,7597	434164,1538
393	733075,1635	435669,3022	1057	732911,5486	434125,3582
394	733058,2175	435768,5579	1058	732917,5686	434121,0105
395	733034,0087	435913,8101	1059	732948,672	434096,9304
396	733002,5374	436032,4327	1060	732963,0531	434082,5493
397	732963,8035	436126,8467	1061	732968,7387	434068,1682
398	732932,3322	436226,1024	1062	732998,5043	434053,787
399	732893,5983	436213,998	1063	733011,882	434038,0681
400	732825,8139	436276,9406	1064	733055,0254	433975,8614
401	732678,1408	436499,6607	1065	733064,0554	433979,5403
402	732605,5147	436657,0173	1066	733139,64	433878,8724
403	732571,6225	436790,1651	1067	733240,6423	433744,0912
404	732547,4138	436925,7338	1068	733295,4912	433669,51
405	732523,2051	437068,5652	1069	733412,5469	433625,6977
406	732511,1008	437162,9791	1070	733411,5436	433621,6844
407	732457,8416	437247,7096	1071	733472,747	433596,2665
408	732414,266	437286,4435	1072	733506,8604	433565,1632
409	732358,586	437303,3896	1073	733556,0238	433537,7387
410	732285,9599	437322,7565	1074	733577,0938	433527,7054
411	732225,4381	437332,44	1075	733603,1805	433523,692
412	732101,9737	437354,2279	1076	733643,6483	433537,7387
413	732039,0311	437351,807	1077	733684,785	433542,0865
414	731934,9337	437361,4905	1078	733695,8217	433534,0598
415	731871,9911	437368,7531	1079	733743,6473	433523,692
416	731796,9441	437356,6487	1080	733783,4462	433510,9831
417	731600,8536	437339,7026	1081	733862,0408	433508,3076
418	731528,2275	437342,1235	1082	733912,5419	433496,2676
419	731397,5005	437376,0157	1083	733971,7387	433457,1375
420	731228,0396	437436,5374	1084	733983,1098	433444,0942
421	731189,3057	437605,9984	1085	734034,2798	433409,3119
422	731179,6222	437734,3045	1086	734049,9987	433398,6097
423	731184,4639	437809,3515	1087	734076,0854	433401,2852
424	731220,777	437976,3915	1088	734086,7877	433404,6297
425	731220,777	438015,1254	1089	734121,2355	433425,0308
426	731208,6726	438058,7011	1090	734195,4822	433469,1775
427	731157,8344	438136,1689	1091	734204,91	433458,52
428	731092,4709	438235,4246	1092	734250,24	433411,11
429	730964,1648	438177,3237	1093	734278,55	433338,47
430	730826,1752	438102,2767	1094	734278,96	433337,41

431	730707,5525	438056,2802	1095	734280,68	433333,01
432	730709,9734	438107,1185	1096	734320,76	433230,13
433	730722,0777	438211,2159	1097	734286,55	433219,19
434	730739,0238	438295,9464	1098	734288,12	433156,68
435	730707,5525	438327,4177	1099	734220,11	433124,46
436	730621,72	438385,71	1100	734349,15	433091,39
437	730621,89	438387,31	1101	734388,78	433080,73
438	730530,11	438434,56	1102	734404,71	433065,64
439	730510,78	438472,83	1103	734418,49	433051
440	730509,11	438471,76	1104	734420,02	433049,39
441	730463,13	438442,15	1105	734506,26	432957,78
442	730437,99	438438,29	1106	734561,96	432899,56
443	730412,13	438447,36	1107	734580,46	432888,37
444	730395,09	438458,15	1108	734584,05	432886,2
445	730356,62	438482,5	1109	734582,86	432898,26
446	730327,96	438500,63	1110	734571,57	433012,7
447	730315,85	438508,31	1111	734579,69	433014,66
448	730316,01	438506,43	1112	734693,75	433042,23
449	730225,7994	438552,5586	1113	734763,31	433059,01
450	730158,015	438571,9256	1114	734825,16	433075,01
451	730078,1263	438586,4508	1115	734826,62	433075,39
452	730039,3924	438547,7169	1116	734922,46	433100,18
453	729995,8167	438465,4073	1117	734966,88	433111,59
454	729959,5036	438305,6298	1118	734968,09	433111,9
455	729969,1871	438288,6837	1119	735001,34	433120,45
456	730010,3419	438274,1585	1120	734943,9	433199,5
457	730114,4393	438264,475	1121	734946,84	433286,96
458	730174,9611	438225,7411	1122	734947,55	433308,05
459	730232,63	438169,18	1123	734941,61	433404,37
460	730218,73	438141,31	1124	735037,24	433408,78
461	730225,89	438089,31	1125	735109,33	433232,34
462	730170,06	438064,1	1126	735133,12	433173,79
463	730141,98	438065,83	1127	735183,92	433197,16
464	730087,9	437991,15	1128	735202,41	433205,66
465	730059,44	437950,21	1129	735269,65	433228,31
466	730054,24	437910,32	1130	735297,57	433237,72
467	730046,67	437846,73	1131	735354,91	433253,96
468	729942,5575	437857,7689	1132	735362,45	433263,02
469	729843,3019	437884,3984	1133	735364,25	433265,37
470	729790,0427	437903,7654	1134	735364,55	433265,76
471	729748,8879	437937,6576	1135	735372,72	433278,86
472	729695,6288	437988,4958	1136	735374,64	433281,95
473	729642,3696	438039,3341	1137	735387,79	433292,2
474	729593,9522	438075,6472	1138	735391,41	433297,1

475	729468,067	438145,8524	1139	735380,18	433340,36
476	729409,9661	438182,1655	1140	735362,91	433403,88
477	729368,8113	438206,3742	1141	735367,62	433405,49
478	729305,8687	438228,162	1142	735381,63	433425,12
479	729262,293	438249,9498	1143	735387,16	433438,01
480	729109,7782	438223,3202	1144	735387,02	433450,38
481	729075,886	438136,1689	1145	735382,5	433463,93
482	729046,8356	438080,4889	1146	735360,01	433478,76
483	729000,8391	438017,5463	1147	735336,87	433489,33
484	728969,3677	437983,6541	1148	735307,4	433542,81
485	728925,7921	437954,6037	1149	735309,39	433565,08
486	728882,2164	437911,028	1150	735318,75	433577,15
487	728848,3242	437857,7689	1151	735327,08	433587,89
488	728799,9068	437802,0888	1152	735331,42	433604,57
489	728758,752	437780,301	1153	735365,5248	433583,4796
490	728688,5468	437760,934	1154	735397,9254	433566,6793
491	728608,6581	437736,7253	1155	735441,1261	433560,6792
492	728506,9815	437717,3584	1156	735483,1269	433570,2793
493	728231,0023	437683,4662	1157	735503,5273	433582,2796
494	728177,7432	437690,7288	1158	735517,9275	433621,8803
495	728131,7467	437734,3045	1159	735525,1276	433669,8811
496	728061,5414	437816,6141	1160	735550,3281	433699,8817
497	728025,2284	437862,6106	1161	735580,5086	433714,972
498	727991,3362	437874,7149	1162	735598,029	433660,281
499	727933,2353	437865,0315	1163	735623,2294	433565,4793
500	727850,9257	437850,5062	1164	735636,7297	433595,0298
501	727807,3501	437857,7689	1165	735691,9307	433671,2312
502	727754,0909	437884,3984	1166	735721,9312	433708,4318
503	727705,6735	437915,8697	1167	735737,5315	433757,0327
504	727603,997	438007,8628	1168	735717,7311	433787,3333
505	727526,5291	438061,1219	1169	735715,0311	433791,8333
506	727250,5499	438213,6368	1170	735690,4306	433831,1341
507	727088,7891	438312,5963	1171	735648,1299	433848,2344
508	727004,5863	438316,137	1172	735624,1294	433847,6343
509	726914,9483	438307,1732	1173	735594,7289	433868,9347
510	726748,4777	438226,499	1174	735586,0287	433882,135
511	726692,1338	438200,8882	1175	735586,0287	433895,0352
512	726673,5659	438218,8158	1176	735593,8289	433912,7355
513	726671,0048	438264,275	1177	735588,7288	433950,8362
514	726662,041	438305,8927	1178	735647,8299	433975,4367
515	726653,7175	438332,1438	1179	735706,6309	433973,3366
516	726603,7763	438386,5669	1180	735731,2314	433946,0361
517	726521,1813	438469,162	1181	735768,732	433931,9359
518	726467,8105	438523,4616	1182	735830,2332	433924,4357

519	726392,8328	438596,1204	1183	735886,6342	433913,0355
520	726325,5848	438676,5088	1184	735910,0346	433940,036
521	726276,888	438745,3028	1185	735943,3352	433954,1363
522	726183,3591	438858,1557	1186	735961,6355	433982,0368
523	726113,7922	438942,409	1187	735989,236	434024,9375
524	726018,7175	439027,4352	1188	736012,6364	434039,6378
525	725913,5941	439103,9588	1189	736046,237	434053,4381
526	725888,8592	439131,7855	1190	736047,1371	434060,0382
527	725883,4485	439153,4286	1191	736056,1372	434061,5382
528	725877,2648	439202,8984	1192	736052,8372	434037,2378
529	725882,6755	439265,5086	1193	736097,538	433931,0359
530	725881,1296	439307,2487	1194	736104,69	433931,61
531	725862,5784	439342,8051	1195	736121,8384	433958,9364
532	725813,1086	439395,3668	1196	736153,639	433991,937
533	725775,7772	439426,8866	1197	736180,6395	434009,3373
534	725763,3525	439455,286	1198	736213,0401	434021,3375
535	725789,9769	439547,5838	1199	736237,6405	434030,3376
536	725814,8263	439602,6075	1200	736255,0408	434039,3378
537	725848,5505	439677,1557	1201	736274,8412	434053,1381
538	725896,4744	439733,9544	1202	736298,2416	434060,9382
539	726024,2714	439810,2776	1203	736326,4421	434065,7383
540	726146,8403	439851,1154	1204	736359,4427	434065,1383
541	726136,9496	439920,3502	1205	736489,645	434045,9379
542	726132,1079	440002,6598	1206	736527,4457	434042,9379
543	726115,1618	440046,2355	1207	736698,4488	434047,738
544	726081,2696	440077,7068	1208	736757,2499	434053,7381
545	725982,014	440193,9086	1209	736784,2504	434064,5383
546	725950,5426	440235,0634	1210	736854,4516	434107,739
547	725911,8087	440268,9555	1211	736880,8521	434132,9395
548	725853,7078	440298,006	1212	736992,4541	434278,1421
549	725718,1391	440373,053	1213	737013,4545	434305,7426
550	725640,6713	440428,733	1214	737077,0556	434396,9443
551	725629,1246	440435,9497	1215	737086,6558	434417,3446
552	725563,2034	440477,1504	1216	737104,0561	434444,9451
553	725507,5234	440535,2513	1217	737137,6567	434467,7455
554	725461,5269	440612,7191	1218	737190,4577	434495,346
555	725415,5303	440704,7122	1219	737195,2578	434508,5463
556	725367,1129	440770,0757	1220	737196,4578	434530,7467
557	725275,1199	440852,3852	1221	737199,4579	434557,7472
558	725227,3077	440902,6183	1222	737205,458	434581,1476
559	725181,3111	440929,2479	1223	737218,6582	434605,148
560	725103,8433	440938,9314	1224	737246,2587	434661,549
561	725023,9546	440955,8774	1225	737262,459	434701,7498
562	724975,5372	440975,2444	1226	737264,259	434714,35

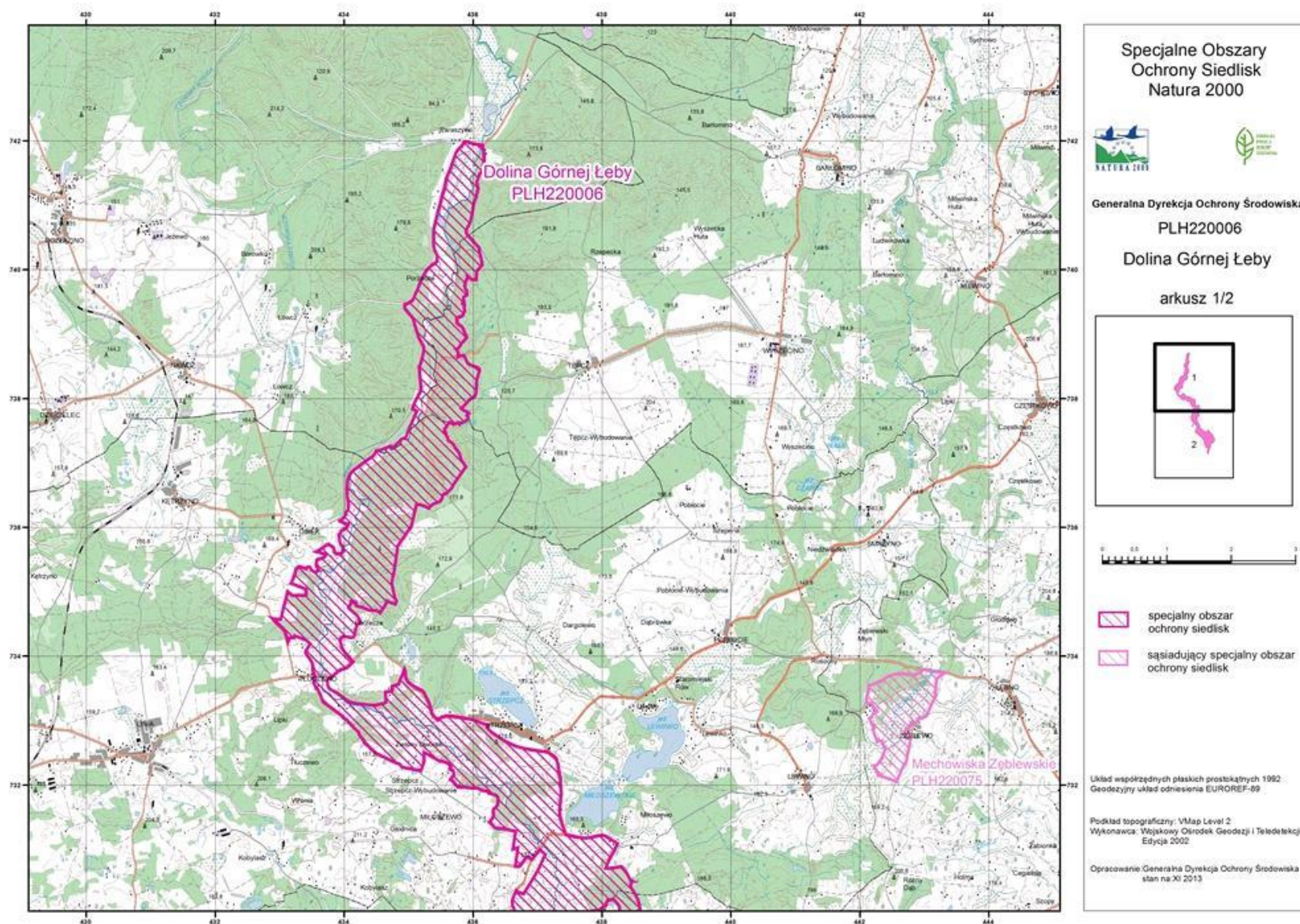
563	724861,7563	441064,8166	1227	737247,4587	434740,7505
564	724733,4502	441139,8636	1228	737243,2586	434758,1508
565	724634,1945	441185,8601	1229	737270,8591	434791,1514
566	724520,4136	441241,5401	1230	737370,4609	434882,353
567	724450,2084	441282,6949	1231	737386,6612	434908,1535
568	724413,8953	441309,3245	1232	737394,4614	434944,1541
569	724384,8449	441331,1123	1233	737411,8617	434960,3544
570	724210,5422	441311,7454	1234	737546,2641	435012,5554
571	724041,0813	441292,3784	1235	737720,8673	435088,7567
572	723956,3508	441297,2201	1236	737771,2682	435112,1572
573	723900,6708	441299,641	1237	737806,2545	435124,3007
574	723869,1995	441294,7993	1238	737836,49	435057,15
575	723823,203	441277,8532	1239	737873,62	435066,93
576	723808,6778	441147,1262	1240	737912,82	435077,24
577	723769,9438	441135,0218	1241	737945,68	435090,76
578	723702,1595	441098,7088	1242	738093,44	435170,41
579	723634,3751	441062,3957	1243	738106,3183	435178,3631
580	723602,9038	441011,5575	1244	738127,38	435191,37
581	723559,3281	440994,6114	1245	738130,44	435193,26
582	723496,3855	440997,0322	1246	738172,0754	435190,1586
583	723460,0725	441001,874	1247	738410,8797	435167,3582
584	723450,389	440999,4531	1248	738475,6809	435162,5581
585	723450,389	440951,0357	1249	738497,2813	435164,9581
586	723452,8098	440890,514	1250	738535,682	435181,7584
587	723457,6516	440822,7296	1251	738586,0829	435197,3587
588	723433,4429	440783,9957	1252	738670,0844	435216,559
589	723397,1298	440742,8409	1253	738772,0862	435236,9594
590	723382,6046	440616,9556	1254	738794,8866	435236,9594
591	723370,5003	440546,7504	1255	738822,4871	435223,7592
592	723351,1333	440481,3869	1256	738918,4889	435167,3582
593	723317,2411	440442,653	1257	738965,2897	435146,9578
594	723271,2446	440428,1278	1258	739014,54	435132,71
595	723215,5646	440430,5486	1259	739101,41	435106,24
596	723191,3559	440449,9156	1260	739110,13	435104,07
597	723140,5176	440510,4373	1261	739120,95	435101,39
598	723096,9419	440551,5921	1262	739245,47	435067,58
599	723055,7871	440570,9591	1263	739280,32	435035,09
600	722942,0062	440558,8547	1264	739304,07	435012,95
601	722862,1175	440541,9086	1265	739393,08	434941,44
602	722716,8653	440505,5956	1266	739402,76	434940,66
603	722649,081	440474,1243	1267	739404,46	434940,53
604	722629,714	440442,653	1268	739405,18	434940,51
605	722593,4009	440428,1278	1269	739458,55	434939,2
606	722523,1957	440428,1278	1270	739464,53	434938,73

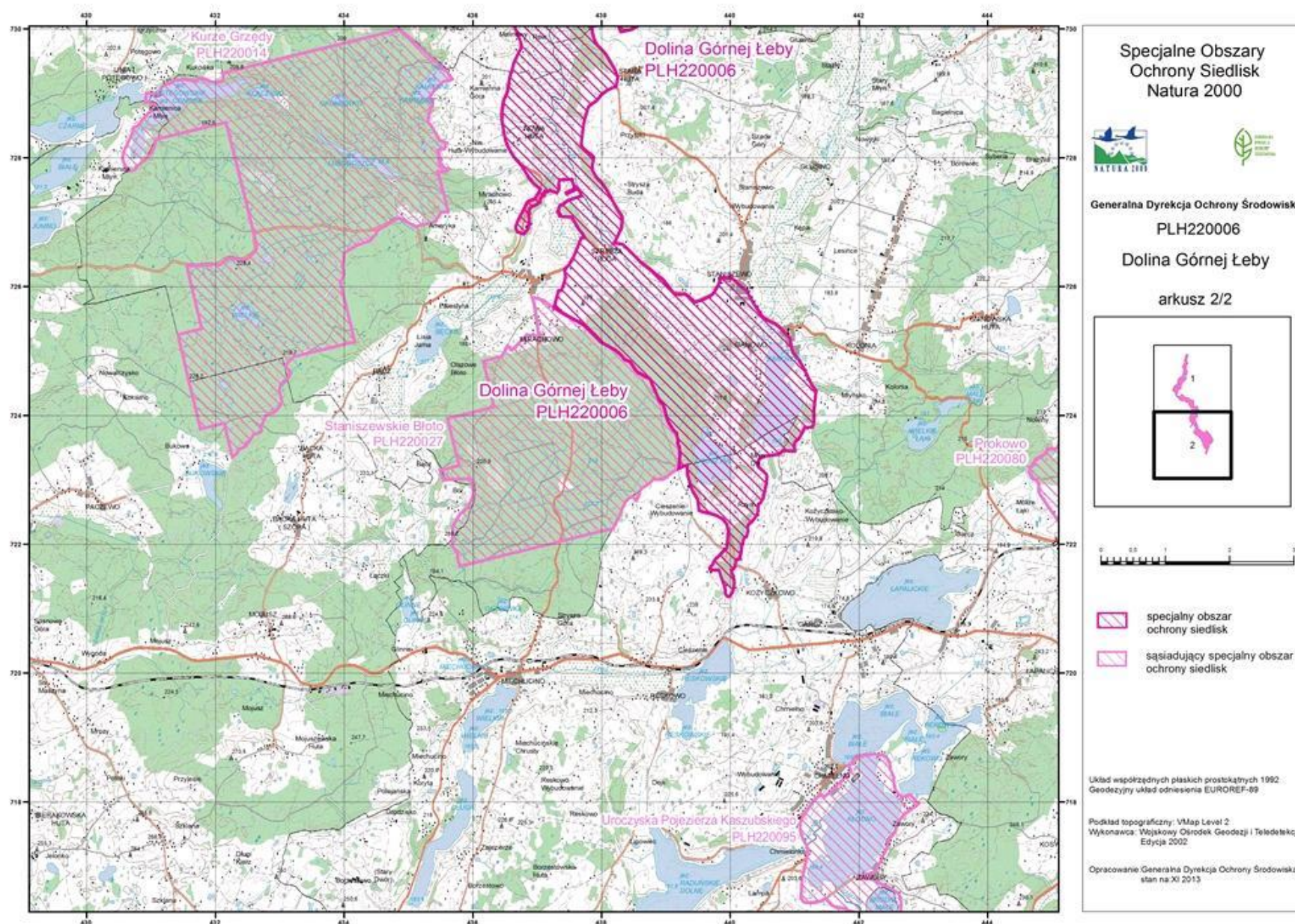


607	722474,7783	440416,0234	1271	739471,84	434975,58
608	722419,0983	440384,5521	1272	739505,61	435027,66
609	722351,3139	440331,2929	1273	739511,41	435036,6
610	722309,1901	440276,7216	1274	739528,14	435062,4
611	722262,6336	440264,7111	1275	739545,87	435071,86
612	722210,9196	440272,6577	1276	739648,39	435114,05
613	722159,5555	440261,0098	1277	739649,32	435114,43
614	722120,2353	440251,5052	1278	739873,94	435206,86
615	722112,5992	440220,7986	1279	739881,66	435209,83
616	722093,049	440208,4501	1280	739884,44	435210,9
617	722076,8272	440202,2923	1281	739888,73	435212,55
618	722006,7525	440194,6259	1282	739991,74	435273,67
619	721980,1359	440181,1727	1283	739994,1	435275,19
620	721970,8606	440166,4171	1284	739995,38	435276,01
621	721947,1925	440176,0454	1285	740009,05	435287,88
622	721884,604	440168,7912	1286	740023,97	435304,05
623	721876,3882	440151,8593	1287	740039,17	435326,43
624	721850,3213	440161,3227	1288	740089,59	435377,19
625	721838,2474	440156,8878	1289	740088,09	435387,79
626	721816,4783	440145,3718	1290	740125,35	435434,1
627	721776,5185	440154,7445	1291	740205,74	435440,94
628	721771,441	440129,3055	1292	740212,97	435441,55
629	721769,2821	440124,1534	1293	740224,62	435437,44
630	721768,7624	440117,8389	1294	740262,43	435421,64
631	721761,4261	440087,1324	1295	740305,3	435402,47
632	721663,1816	440074,0755	1296	740333,97	435393,59
633	721619,6059	440049,8668	1297	740363,17	435389,17
634	721602,6598	440013,5537	1298	740435,64	435385,62
635	721566,3468	440020,8163	1299	740438,02	435385,5
636	721513,0876	440042,6042	1300	740510,36	435385,57
637	721406,5693	440061,9711	1301	740518,06	435385,58
638	721336,3641	440054,7085	1302	740545,51	435384,83
639	721251,6337	440028,079	1303	740559,33	435385,45
640	721200,7954	439994,1868	1304	740563,83	435385,66
641	721188,691	439969,9781	1305	740616,31	435388,04
642	721205,6371	439938,5068	1306	740642,74	435391,78
643	721234,6876	439923,9815	1307	740677,6915	435400,2619
644	721287,9467	439921,5607	1308	740759,2961	435419,6597
645	721355,7311	439904,6146	1309	740842,2384	435437,3852
646	721500,9833	439853,7763	1310	740848,5928	435440,7297
647	721597,8181	439822,305	1311	740916,8196	435456,1141
648	721600,239	439781,1502	1312	740954,9463	435466,1475
649	721600,239	439727,8911	1313	741056,2831	435495,5786
650	721614,7642	439684,3154	1314	741169,3254	435527,6853

651	721638,9729	439684,3154	1315	741267,6522	435556,1131
652	721665,6024	439698,8406	1316	741346,5812	435572,1665
653	721680,1277	439718,2076	1317	741422,1657	435586,8821
654	721735,8077	439739,9954	1318	741474,0046	435601,2632
655	721772,1207	439766,625	1319	741508,118	435616,6476
656	721801,1712	439802,938	1320	741544,9069	435638,721
657	721878,639	439870,7224	1321	741575,007	435650,4266
658	721910,1103	439916,7189	1322	741672,9993	435677,5166
659	721958,5277	439945,7694	1323	741813,8006	435728,3522
660	722224,8235	439967,5572	1324	741862,9639	435765,81
661	722324,0791	439940,9276	1325	741910,7895	435810,6256
662	722396,7052	439875,5641	1326	741919,4851	435824,0034
663	722442,7018	439798,0963	1327	741990,3874	435864,8057
664	722481,4357	439679,4737	1328	741993,7319	435872,4979

Załącznik nr 2. Mapa obszaru Natura 2000





Załącznik nr 3. Identyfikacja istniejących i potencjalnych zagrożeń dla zachowania właściwego stanu ochrony siedlisk przyrodniczych będących przedmiotami ochrony

Lp.	Przedmiot ochrony	Opis zagrożenia
1.	6410 Zmiennowilgotne łąki trzęślicowe ( <i>Molinion</i> )	<p>1) Istniejące: <b>U</b> nieznane zagrożenie lub nacisk: nie określono zagrożeń z powodu nie odnalezienia siedliska w obszarze;</p> <p>2) Potencjalne: <b>U</b> nieznane zagrożenie lub nacisk: nie określono zagrożeń z powodu nie odnalezienia siedliska w obszarze.</p>
2.	7220 Źródlika wapienne ze zbiorowiskami <i>Cratoneurion commutati</i>	<p>3) Istniejące: brak zagrożeń;</p> <p>4) Potencjalne:</p> <p>a) <b>E03.01</b> pozbywanie się odpadów z gospodarstw domowych - stanowiska w pobliżu wsi takich jak Paraszyno, Nowa Huta mogą stać się wysypiskami śmieci z gospodarstw domowych,</p> <p>b) <b>J02.04.01</b> zalewanie – kumulacja wody na terasie zalewowej powoduje degenerację siedliska,</p> <p>c) <b>J02.05.05</b> niewielkie projekty hydroenergetyczne, jazy – mogą spowodować piętrzenie wody powodujące kumulację wody na terasie zalewowej - wszelkie spiętrzenia wody w Łebie, mogą doprowadzić do zalania stanowisk przez wody rzeki, zwłaszcza tych, które położone są na skraju tarasu zalewowego Łeby w okolicach Paraszyna,</p> <p>d) <b>J02.01</b> zasypywanie terenu, melioracje i osuszanie - zasypywanie terenu źródlisk, melioracje odwadniające,</p> <p>e) <b>J03.01</b> zmniejszenie lub utrata określonych cech siedliska także - zmiana ukształtowania terenu przy wykonywaniu prac inżynierskich na stokach doliny może spowodować degradację siedliska,</p> <p>f) <b>B02</b> gospodarka leśna niedostosowana do wymogów ochrony siedliska – obecnie płyty siedliska są nieużytkowane, lecz w przypadku rozpoczęcia użytkowania drzewostanów występujących na płatach siedliska może dojść do obniżenia stanu jego ochrony.</p>
3.	7230 Górskie i nizinne torfowiska zasadowe o charakterze młak, turzycowisk i mechowisk	<p>1) Istniejące: <b>U</b> nieznane zagrożenie lub nacisk: nie określono zagrożeń z powodu nie odnalezienia siedliska w obszarze;</p> <p>2) Potencjalne: <b>U</b> nieznane zagrożenie lub nacisk: nie określono zagrożeń z powodu nie odnalezienia siedliska w obszarze.</p>
4.	9110 Kwaśne buczyny ( <i>Luzulo-Fagenion</i> )	<p>1) Istniejące:</p> <p>a) <b>B02.04</b> usuwanie martwych i umierających drzew - zbyt mała ilość martwego drewna w płatach siedliska powoduje obniżenie stanu ochrony siedliska (nie dotyczy płatów siedliska na terenie rezerwatu przyrody „Staniszewskie Źdroje” oraz stanowisk siedliska nr 3 i 4),</p> <p>b) <b>B02</b> gospodarka leśna prowadzona bez uwzględnienia wymogów ochronnych siedliska przyrodniczego -</p>

		<p>doprowadzenie do ujednoczenia struktury wiekowej i przestrzennej drzewostanu, niskiego wieku drzewostanu (nie dotyczy płatów siedliska na terenie rezerwatu przyrody „Staniszewskie Zdroje”, a także płatów siedliska nr 3 i 4),</p> <p>c) <b>K</b> biotyczne i abiotyczne procesy naturalne – zbyt mała ilość martwego drewna w płatach siedliska (dotyczy płatów siedliska znajdujących się w rezerwacie przyrody „Staniszewskie Zdroje”, stanowisk siedliska nr 3 i 4),</p> <p>2) Potencjalne: <b>B02.01</b> odnawianie lasu po wycince (nasadzenia) – odnawianie gatunkami obcymi geograficznie i ekologicznie dla siedliska przyrodniczego może spowodować obniżenie stanu jego ochrony (nie dotyczy płatów siedliska na terenie rezerwatu przyrody „Staniszewskie Zdroje” oraz stanowisk siedliska nr 3 i 4).</p>
5.	9130 Żyzne buczyny ( <i>Dentario glandulosae-Fagenion, Galio odorati-Fagenion</i> )	<p>1) Istniejące:</p> <p>a) <b>B02.04</b> usuwanie martwych i umierających drzew – zbyt mała ilość martwego drewna w płatach siedliska powoduje obniżenie stanu ochrony siedliska (nie dotyczy stanowiska siedliska na terenie rezerwatu przyrody „Staniszewskie Zdroje”),</p> <p>b) <b>B02</b> gospodarka leśna prowadzona bez uwzględnienia wymogów ochronnych siedliska przyrodniczego - doprowadzenie do ujednoczenia struktury wiekowej i przestrzennej drzewostanu, obecności nadmiernej ilości gatunków obcych ekologicznie i geograficznie (świerk, modrzew) w drzewostanie (nie dotyczy stanowiska siedliska na terenie rezerwatu przyrody „Staniszewskie Zdroje”);</p> <p>2) Potencjalne: <b>B02.01</b> odnawianie lasu po wycince (nasadzenia) – odnawianie gatunkami obcymi geograficznie i ekologicznie dla siedliska przyrodniczego może spowodować obniżenie stanu jego ochrony.</p>
6.	9160 Grąd subatlantycki ( <i>Stellario – Carpinetum</i> )	<p>1) Istniejące:</p> <p>a) <b>B02.04</b> usuwanie martwych i umierających drzew – zbyt mała ilość martwego drewna w płatach siedliska powoduje obniżenie stanu ochrony siedliska (nie dotyczy płatów siedliska na stanowiskach 1 i 4),</p> <p>b) <b>B02</b> gospodarka leśna prowadzona bez uwzględnienia wymogów ochronnych siedliska przyrodniczego - doprowadzenie do ujednoczenia struktury wiekowej i przestrzennej drzewostanu, obecności nadmiernej ilości gatunków obcych ekologicznie (brzozy, topoli osiki) i geograficznie (świerk, modrzew, dąb czerwony) w drzewostanie, zbyt małego udziału graba, niskiego wieku drzewostanu,</p> <p>c) <b>I01</b> obce gatunki inwazyjne – obecność niecierpka drobnokwiatowego w płacie siedliska na stanowisku nr 1 (297b, N-ctwo Kartuzy, obręb Mirachowo),</p> <p>2) Potencjalne: <b>B02.01</b> odnawianie lasu po wycince (nasadzenia) – odnawianie gatunkami obcymi geograficznie i ekologicznie dla siedliska przyrodniczego może spowodować obniżenie stanu jego ochrony (nie dotyczy płatów siedliska na stanowisku nr 1 i 4).</p>
7.	9190 Kwaśne dąbrowy ( <i>Quercion robori – petraeae</i> )	<p>1) Istniejące: <b>U</b> nieznanne zagrożenie lub nacisk: nie określono zagrożeń z powodu nie odnalezienia siedliska w obszarze;</p> <p>2) Potencjalne: <b>U</b> nieznanne zagrożenie lub nacisk: nie określono zagrożeń z powodu nie odnalezienia siedliska w obszarze.</p>
8.	91E0 Łęgi wierzbowe,	<p>1) Istniejące:</p> <p>a) <b>B02.04</b> usuwanie martwych i umierających drzew – zbyt mała ilość martwego drewna w płatach siedliska powoduje</p>

<p>topolowe, olszowe i jesionowe (<i>Salicetum albo-fragilis</i>, <i>Populetum albae</i>, <i>Alnenion glutinoso-incanae</i>) i olsy źródłiskowe</p>	<p>obniżenie stanu ochrony siedliska (nie dotyczy stanowiska nr 2 - drzewostan nieużytkowany gospodarczo, oraz płatów siedliska na terenie rezerwatu przyrody „Staniszewskie Zdroje”),</p> <p>b) <b>B02</b> gospodarka leśna prowadzona bez uwzględnienia wymogów ochronnych siedliska przyrodniczego doprowadzenie do ujednoczenia struktury wiekowej i pionowej drzewostanu, obecności nadmiernej ilości gatunków obcych ekologicznie (sosny) i geograficznie (świerk, modrzew) w drzewostanie, niskiego wieku drzewostanu (nie dotyczy płatów siedliska na terenie rezerwatu przyrody „Staniszewskie Zdroje”);</p> <p>c) <b>K</b> biotyczne i abiotyczne procesy naturalne – zbyt mała ilość martwego drewna w płatach siedliska, zniekształcony skład gatunkowy drzewostanu - liczne buki, świerki i osiki. (dotyczy stanowiska nr 2 - drzewostan nieużytkowany gospodarczo, oraz płatów siedliska na terenie rezerwatu przyrody „Staniszewskie Zdroje”),</p> <p>d) <b>J02.05.05</b> niewielkie projekty hydroenergetyczne, jazy - piętrzenie wody powoduje degradację łągów zarówno powyżej (stagnowanie wody, olsowienie, bezpośrednie zalanie) jak i poniżej piętrzenia (zanik zalewów wodami rzecznyymi, grądowienie). Płat siedliska na stanowisku nr 13 - przepławka od zapory odcinająca wschodni terasę zalewową od stoku doliny (obiekt sztuczny), zapora piętrząca wodę (około 1m), przy zaporze ujęcie wody dla gospodarstwa rybnego;</p> <p>2) Potencjalne:</p> <p>a) <b>B02.01</b> odnawianie lasu po wycince (nasadzenia) – odnawianie gatunkami obcymi geograficznie i ekologicznie dla siedliska przyrodniczego może spowodować obniżenie stanu jego ochrony (nie dotyczy stanowiska nr 2 - drzewostan nieużytkowany gospodarczo, oraz płatów siedliska na terenie rezerwatu przyrody „Staniszewskie Zdroje”),</p> <p>b) <b>J02.05.05</b> nowe projekty hydroenergetyczne, jazy - piętrzenie wody może powodować degradację łągów zarówno powyżej (stagnowanie wody, olsowienie, bezpośrednie zalanie) jak i poniżej piętrzenia (zanik zalewów wodami rzecznyymi, grądowienie),</p> <p>c) <b>J02.04.01</b> zalewanie – w wyniku budowy piętrzeń na rzece – długotrwałe zalanie płatów siedliska może powodować ich olsowienie,</p> <p>d) <b>J02.03</b> regulowanie koryt rzecznych i zmiana przebiegu koryt rzecznych - może zahamować naturalne wylewy rzek, które kształtują ekosystemy łągów.</p>
---	--



## Załącznik nr 4. Cele działań ochronnych.

Lp.	Przedmiot ochrony	Cele działań ochronnych
1.	6410 Zmienne-wilgotne łąki trzęślicowe ( <i>Molinion</i> )	Pełne rozpoznanie zasobów siedliska, aktualizacja statusu przedmiotu ochrony w obszarze.
2.	7220 Źródlika wapienne ze zbiorowiskami <i>Cratoneurion commutati</i>	Utrzymanie ogólnego stanu ochrony siedliska na dotychczasowym poziomie Fv.
3.	7230 Górskie i nizinne torfowiska zasadowe o charakterze młak, turzycowisk i mechowisk	Pełne rozpoznanie zasobów siedliska, aktualizacja statusu przedmiotu ochrony w obszarze.
4.	9110 Kwaśne buczyny ( <i>Luzulo-Fagenion</i> )	1) Utrzymanie ogólnego stanu ochrony siedliska na co najmniej dotychczasowym poziomie U1; 2) w płatach siedliska na stanowiskach nr 2 (obręb Kożyczkowo, nr dz. ewid. 130 -zach. część, 138 -płn.-wsch. część, 127/4 -płd.-wsch. część), nr 12 (Nadleśnictwo Strzebielino, obręb Luzino, oddziały 198t, 198w -część, 204b -część, 204d, f) nr 17 (Nadleśnictwo Strzebielino, obręb Boże Pole, pododdział 272b -część) utrzymanie stanu ochrony na dotychczasowym poziomie Fv; 3) utrzymanie wartości wskaźników parametru struktury i funkcji ocenionych na poziomie Fv.
5.	9130 Żyzne buczyny ( <i>Dentario glandulosae-Fagenion</i> , <i>Galio odorati-Fagenion</i> )	1) W płatach siedliska na stanowisku nr 3 (obręb Sianowo, nr dz. ewid. 201 (płn. część), 202, 203/71 (płd. część)) utrzymanie stanu ochrony siedliska na dotychczasowym poziomie Fv; 2) w pozostałych płatach siedliska utrzymanie wartości wskaźników parametru struktury i funkcji ocenionych na poziomie Fv, a także utrzymanie wartości wskaźnika parametru struktury i funkcji związanych z martwym drewnem na co najmniej dotychczasowym poziomie U1.
6.	9160 Grąd subatlantycki ( <i>Stellario – Carpinetum</i> )	1) W płatach siedliska na stanowisku nr 21 (Nadleśnictwo Strzebielino, Obręb Luzino, oddział 172b, g) utrzymanie stanu ochrony siedliska na dotychczasowym poziomie Fv; 2) w pozostałych płatach siedliska utrzymanie wartości wskaźników parametru struktury i funkcji ocenionych na poziomie Fv; 3) utrzymanie ogólnego stanu ochrony siedliska na co najmniej dotychczasowym poziomie U1.
7.	9190 Kwaśne dąbrowy ( <i>Quercion robori – petraeae</i> )	Pełne rozpoznanie zasobów siedliska, aktualizacja statusu przedmiotu ochrony w obszarze.
8.	91E0 Łęgi wierzbowe, topolowe, olszowe i jesionowe ( <i>Salicetum albo-fragilis</i> , <i>Populetum albae</i> , <i>Alnenion glutinoso-incanae</i> ) i	1) W płatach siedliska na stanowisku nr 4 (obręb Mirachowo, nr dz. ewid. 265/3 (część), 266/4 - część, 289 -część), nr 8 (obręb Stara Huta, nr dz. ewid. 4 -płd.-zach. część, 8 -zach. część, 9 - zach. część, 10 -zach. część, 11 -zach. część), nr 10 (obręb Miłoszewo, nr dz. ewid. 129 -wsch. część, 130 -wsch. część, 131-płn.-wsch. część, 132/1 -płn.-wsch. część, 132/2 -płn.-wsch. część, 133/2 -płn.-wsch. część, 165, 166 -zach. część, 167/2 -zach. część, 168/5 -zach. część, 169/2 -

	olsy źródłiskowe	<p>zach. część, 170 -zach. część, obręb Strzepcz, nr dz. ewid. 71 -płd.-wsch część, 72, 81 -płd.-zach. część), nr 14 (Nadleśnictwo Strzebielino, Obręb Luzino, oddział 172c), nr 15 (Nadleśnictwo Strzebielino, Obręb Luzino, oddziały 155x, 171d, obręb Paraszyno, nr dz. ewid. 43 -część, 74 -wsch. część, 84 -wsch. część, 85 -wsch. część, 283 -część) utrzymanie stanu ochrony siedliska na dotychczasowym poziomie Fv;</p> <p>2) w pozostałych płatach siedliska utrzymanie wartości wskaźników parametru struktury i funkcji ocenionych na poziomie Fv;</p> <p>3) utrzymanie ogólnego stanu ochrony siedliska na co najmniej dotychczasowym poziomie U1.</p>
--	------------------	---

## Załącznik nr 5. Działania ochronne ze wskazaniem podmiotów odpowiedzialnych za ich wykonanie i obszarów ich wdrażania

Przedmiot ochrony	Działania ochronne	Obszar wdrażania <sup>2)</sup>	Podmiot odpowiedzialny za wykonanie <sup>3)</sup>
6410 Zmiennowilgotne łąki trzęślicowe ( <i>Molinion</i> )	<b>Działania dotyczące ochrony czynnej siedlisk przyrodniczych, gatunków roślin i zwierząt oraz ich siedlisk oraz związane z utrzymaniem lub modyfikacją metod gospodarowania</b>		
	Nie wskazano z powodu braku rozpoznania siedliska. Nie odnaleziono płatów siedliska w obszarze.		
	<b>Działania dotyczące monitoringu stanu przedmiotów ochrony oraz realizacji działań ochronnych</b>		
	Nie planuje się.		
	<b>Działania dotyczące uzupełnienia stanu wiedzy o przedmiocie ochrony i uwarunkowaniach ich ochrony</b>		
	Analiza i weryfikacja danych dotyczących siedliska w obszarze, skartowanie siedliska oraz ewentualna zmiana SDF (w przeciągu pierwszych 5 lat obowiązywania pzo).	cały obszar Natura 2000	RDOŚ w Gdańsku
7220 Źródlika wapienne ze zbiorowiskami <i>Cratoneurion commutati</i>	<b>Działania dotyczące ochrony czynnej siedlisk przyrodniczych, gatunków roślin i zwierząt oraz ich siedlisk oraz związane z utrzymaniem lub modyfikacją metod gospodarowania</b>		
	1. Dostosowanie gospodarki leśnej do wymogów ochrony siedliska poprzez wyłączenie, lub utrzymanie wyłączenia płatów siedlisk z zabiegów gospodarczo-hodowlanych.	wszystkie płaty siedliska: części działek nr 193, 169, obręb Mirachowo, części działek 39, 37, 36 obręb Stara Huta, część wydzielania 15-13-2-05-172 -c -00, części działek 86/2, 43, obręb Paraszyno, części wydzieleń 15-13-2-05-171 -d -00, 15-13-2-05-155 -x -00, 15-13-2-05-171 -c -00	właściciel lub posiadacz obszaru na podstawie porozumienia zawartego z organem sprawującym nadzór nad obszarem Natura 2000, a w odniesieniu do gruntów Skarbu Państwa lub stanowiących własność jednostek samorządu terytorialnego zarządca nieruchomości w związku z wykonywaniem obowiązków z zakresu ochrony środowiska na podstawie przepisów prawa albo w przypadku braku tych przepisów na podstawie porozumienia zawartego z organem

<sup>2)</sup> Wydzielenia leśne wg stanu Planu Urządzania Lasu Nadleśnictwa Kartuzy na lata 2006-2015 oraz wg. stanu Planu Urządzania Lasu Nadleśnictwa Strzebielino na lata 2012-2021.

<sup>3)</sup> Podmioty odpowiedzialne za wykonanie działań w ramach posiadanych kompetencji.

			sprawującym nadzór nad obszarem Natura 2000 Starosta Powiatu Wejherowskiego, Starosta Powiatu Kartuskiego, Nadleśnictwo Strzebielino
	2. Dostosowanie sposobu zagospodarowania i użytkowania terenu do wymogów ochrony siedliska poprzez: 1) niepodjęcie wszelkich prac budowlanych lub innych prac powodujących zmianę stosunków wodnych w płatach siedliska (w szczególności ujęć wody, urządzeń piętrzących, przepławek), 2) nielocalizowanie obiektów budowlanych oraz niepodjęcie prac ziemnych na stokach doliny Łeby, z dopuszczeniem prac mających na celu utrzymanie istniejących dróg pełniących funkcje przeciwpożarowe.	wszystkie stanowiska jak w ust. 1 oraz strefa 50 m w rzucie poziomym od ich brzegów	Wójtowie Gmin: Kartuzy, Łęczyce, Starosta Powiatu Kartuskiego, Starosta Powiatu Wejherowskiego, Dyrektor RZGW w Gdańsku, Nadleśnictwo Strzebielino, Nadleśnictwo Kartuzy
<b>Działania dotyczące monitoringu<sup>4)</sup> stanu przedmiotów ochrony oraz realizacji celów działań ochronnych</b>			
	Monitoring stanu ochrony siedliska na podstawie PMS GIOŚ: parametry: powierzchnia siedliska; struktura i funkcje; perspektywy ochrony. Pełna ocena stanu wg metodyki GIOŚ (co sześć lat). W przypadku pogarszania się stanu wypracowanie i wdrożenie działań naprawczych.	wszystkie płaty siedliska jak w ust. 1	RDOŚ w Gdańsku
<b>Działania dotyczące uzupełnienia stanu wiedzy o przedmiotach ochrony i uwarunkowaniach ich ochrony</b>			
Nie planuje się.			
7230 Górskie	<b>Działania dotyczące ochrony czynnej siedlisk przyrodniczych, gatunków roślin i zwierząt oraz ich siedlisk oraz związane</b>		

<sup>4)</sup> Zgodnie z metodyką przyjętą do celów monitoringu, o którym mowa w art. 112 ust. 2 ustawy z dnia 16 kwietnia 2004 r. o ochronie przyrody, prowadzonego przez Głównego Inspektora Ochrony Środowiska.

i nizinne torfowiska zasadowe o charakterze młak, turzycowisk i mechowisk	<b>z utrzymaniem lub modyfikacją metod gospodarowania</b>		
	Nie wskazano z powodu braku rozpoznania siedliska. Nie odnaleziono płatów siedliska w obszarze.		
	<b>Działania dotyczące monitoringu stanu przedmiotów ochrony oraz realizacji działań ochronnych</b>		
	Nie planuje się.		
	<b>Działania dotyczące uzupełnienia stanu wiedzy o przedmiocie ochrony i uwarunkowaniach ich ochrony</b>		
	Analiza i weryfikacja danych dotyczących siedliska w obszarze, skartowanie siedliska oraz ewentualna zmiana SDF (w przeciągu pierwszych 5 lat obowiązywania pzo).	cały obszar Natura 2000	RDOŚ w Gdańsku
9110 Kwaśne buczyny ( <i>Luzulo- Fagenion</i> )	<b>Działania dotyczące ochrony czynnej siedlisk przyrodniczych, gatunków roślin i zwierząt oraz ich siedlisk oraz związane z utrzymaniem lub modyfikacją metod gospodarowania</b>		
	1. Dostosowanie gospodarki leśnej do wymogów ochrony siedliska poprzez: 1) w drzewostanach które osiągnęły wiek rębności stosowanie rębni złożonych z wydłużonym okresem odnowienia, 2) pozostawienie w ramach każdej rębni na powierzchni manipulacyjnej płatu siedliska nie mniej niż 5% powierzchni drzewostanu macierzystego wraz ze wszystkimi składnikami strukturalnymi (nienaruszone wszystkie warstwy). Powinny być one trwale zaznaczone w terenie na etapie cięć przygotowawczych i pozostawione do całkowitego rozpadu i tworzyć jeden zwarty płat drzewostanu, 3) stosowanie w odnowieniu wyłącznie buka, z możliwością zastosowania dębu szypułkowego lub gatunków iglastych (sosna) wyłącznie na powierzchniach gdzie nie odnawia się buk (do 10% powierzchni drzewostanu), 4) stopniowe eliminowanie zniekształceń składu gatunkowego drzewostanu, usuwanie	płaty siedliska: stanowisko nr 1 - dz. ewid. 136/5 (zach. część), obręb Kożyczkowo, stanowisko nr 2 – dz. ewid. 130 (zach. część), 138 (płn.-wsch. część), 127/4 (płd.-wsch. część), obręb Kożyczkowo, część stanowiska nr 3 - dz. ewid. 73 (część pd-zach), obręb Kożyczkowo, stanowisko nr 5 - obręb Kożyczkowo, nr dz. ewid. 16/13 (płd. część), 18/5 (płn. część), 16/7 (płd.-wsch. część), 17 (część), stanowisko nr 6 - obręb Sianowo, nr dz. ewid. 197 (płd. część), stanowisko nr 7 - oddziały 146 g, h, i, 165f, 166a, 182d, 183 f, j, 184a, c, i, b, 204a, obręb Mirachowo, N-ctwo Kartuzy, stanowisko nr 10 - obręb Miłoszewo, Nr dz. ewid. 169/2 (część), część stanowisko nr 12 - wydzielania 198t, 204b (część), 204d, f, obręb	właściciel lub posiadacz obszaru na podstawie porozumienia zawartego z organem sprawującym nadzór nad obszarem Natura 2000, a w odniesieniu do gruntów Skarbu Państwa lub stanowiących własność jednostek samorządu terytorialnego zarządca nieruchomości w związku z wykonywaniem obowiązków z zakresu ochrony środowiska na podstawie przepisów prawa albo w przypadku braku tych przepisów na podstawie porozumienia zawartego z organem sprawującym nadzór nad obszarem Natura 2000 Nadleśnictwo Strzebielino, Nadleśnictwo Kartuzy, Starosta Powiatu Kartuskiego, Starosta Powiatu Wejherowskiego,

<p>gatunków obcych ekologicznie i geograficznie podczas cięć trzebieżowych,</p> <p>5) dążenie do pozostawiania martwych i zamierających drzew o długości pnia &gt;3m i grubości &gt;50 cm (o ile takie drzewa występują w drzewostanie) w ilości ponad 3 sztuk/ha. W przypadku braku w drzewostanie drzew o długości pnia &gt;3m i grubości &gt;50 cm pozostawianie martwych drzew o możliwie największej długości i średnicy pnia na powierzchniach siedliska w ilości ponad 3 sztuk/ha,</p> <p>6) dążenie do pozostawienia w płatach siedlisk martwego drewna w ilości co najmniej 3% miąższości drzewostanu.</p>	<p>Luzino, N-ctwo Strzebielino, stanowisko nr 0 – obręb Stara Huta, części działek nr 36, 34/1, 37, 38, 39, 43, obręb Staniszewo, część działki nr 162/4.</p>	
<p>2. Utrzymanie wyłączenia z użytkowania gospodarczo-hodowlanego płatów siedliska (obecnie drzewostany referencyjne).</p>	<p>część stanowiska nr 3 - wydzielenie 297a, obręb Mirachowo, N-ctwo Kartuzy, stanowisko nr 4 - wydzielenie 222b, obręb Mirachowo, N-ctwo Kartuzy, część stanowiska nr 12 - 198w, obręb Luzino, N-ctwo Strzebielino stanowisko nr 17 – oddział 272b, obręb Boże Pole, N-ctwo Strzebielino stanowisko nr 16 - oddział 187h, obręb Luzino, N-ctwo Strzebielino</p>	<p>Nadleśnictwo Kartuzy, Nadleśnictwo Strzebielino</p>
<p>3. Jednorazowe usunięcie świerka (ok. 10 m<sup>3</sup>) z drzewostanu. Pozostawienie w biochorze, bez przecinania i okrzesywania obalonych pni, całego drewna.</p>	<p>rezerwat przyrody „Staniszewskie Zdroje” – wydzielenie 165 b</p>	<p>Nadleśnictwo Kartuzy</p>
<b>Działania dotyczące monitoringu stanu przedmiotów ochrony oraz realizacji działań ochronnych</b>		
<p>Monitoring stanu ochrony siedliska na podstawie PMS GIOŚ: parametry: powierzchnia siedliska; struktura i funkcje;</p>	<p>wszystkie płaty siedliska jak w ust. 1 i 2.</p>	<p>RDOŚ w Gdańsku</p>

	perspektywy ochrony. Pełna ocena stanu wg metodyki GIOŚ przyjmując ChSC zgodnie z Przewodnikiem do oznaczania zbiorowisk roślinnych Polski (co sześć lat).		
	<b>Działania dotyczące uzupełnienia stanu wiedzy o przedmiotach ochrony i uwarunkowaniach ich ochrony</b>		
	Nie planuje się.		
9130 Żyzne buczyny ( <i>Dentario glandulosae-Fagenion, Galio odorati-Fagenion</i> )	<b>Działania dotyczące ochrony czynnej siedlisk przyrodniczych, gatunków roślin i zwierząt oraz ich siedlisk oraz związane z utrzymaniem lub modyfikacją metod gospodarowania</b>		
	1. Dostosowanie gospodarki leśnej do wymogów ochrony siedliska poprzez: 1) stosowanie rębni złożonych z wydłużonym okresem odnowienia w drzewostanach które osiągnęły wiek rębności , 2) pozostawianie na powierzchni manipulacyjnej płatu siedliska nie mniej niż 5% powierzchni drzewostanu macierzystego wraz ze wszystkimi składnikami strukturalnymi (nienaruszone wszystkie warstwy) w ramach każdej rębni. Powinny być one trwale zaznaczone w terenie na etapie cięć przygotowawczych i pozostawione do naturalnego rozpadu i tworzyć jeden zwarty płat drzewostanu przeznaczony do dalszego wzrostu i naturalnego rozpadu, 3) odnawianie gatunkami właściwymi dla siedliska: bukiem z możliwym, mniejszym udziałem dębu szypułkowego, klonu zwyczajnego, klonu jawora oraz dopuszczalnym udziałem drzew iglastych (sosna) w ilości nie przekraczającej 10% drzewostanu, 4) stopniowe eliminowanie zniekształceń	stanowisko 1 – obręb Sianowo, nr dz. ewid. 234/8 (płd. część), 235/2 (zach. część), 236 (zach. część), Gmina Chmielno, obręb Kożyczkowo 3 (płn. część) stanowisko 2 – obręb Sianowo, nr dz. ewid. 123/10 (płd. część), 234/8 (płn. część) stanowisko 4 – N-ctwo Kartuzy, obręb Mirachowo, oddział 203a, d stanowisko 5 – obręb Sianowo, nr dz. ewid. 191/9 (płd.-wsch. część), 196 (zach. część) Stanowisko 7 – Nadleśnictwo Strzebielino, Obręb Luzino, oddział 266g	właściciel lub posiadacz obszaru na podstawie porozumienia zawartego z organem sprawującym nadzór nad obszarem Natura 2000, a w odniesieniu do gruntów Skarbu Państwa lub stanowiących własność jednostek samorządu terytorialnego zarządcą nieruchomości w związku z wykonywaniem obowiązków z zakresu ochrony środowiska na podstawie przepisów prawa albo w przypadku braku tych przepisów na podstawie porozumienia zawartego z organem sprawującym nadzór nad obszarem Natura 2000 Nadleśnictwo Strzebielino, Nadleśnictwo Kartuzy, Starosta Powiatu Kartuskiego

<p>składu gatunkowego drzewostanu, usuwanie gatunków obcych geograficznie i ekologicznie w cięciach trzebieżowych,</p> <p>5) dążenie do pozostawiania martwych i zamierających drzew o długości pnia &gt;3m i grubości &gt;50 cm (o ile takie drzewa występują w drzewostanie) w ilości ponad 3 sztuk/ha. W przypadku braku w drzewostanie drzew o długości pnia &gt;3m i grubości &gt;50 cm pozostawianie martwych drzew o możliwie największej długości i średnicy pnia na powierzchniach siedliska w ilości ponad 3 sztuk/ha,</p> <p>6) dążenie do pozostawienia w płatach siedlisk martwego drewna w ilości co najmniej 3% miąższości drzewostanu.</p>		
<p>2. Wyłączenie z użytkowania rębego lub:</p> <p>1) zagospodarowanie rębnią przerębową z możliwością pozyskania do 20% drzewostanu,</p> <p>2) odnawianie gatunkami właściwymi dla siedliska: bukiem z możliwym, mniejszym udziałem dębu szypułkowego, klonu zwyczajnego, klonu jawora oraz dopuszczalnym udziałem drzew iglastych (sosna) w ilości nie przekraczającej 10% drzewostanu,</p> <p>3) dążenie do pozostawiania martwych i zamierających drzew o długości pnia &gt;3m i grubości &gt;50 cm (o ile takie drzewa występują w drzewostanie) w ilości ponad 3 sztuk/ha. W przypadku braku w drzewostanie drzew o długości pnia &gt;3m i grubości &gt;50 cm pozostawianie martwych drzew o możliwie</p>	<p>stanowisko 3 – Gmina Kartuzy, Obręb Sianowo, Nr dz. ewid. 201 (płn. część), 202, 203/71 (płd. część)</p>	<p>właściciel lub posiadacz obszaru na podstawie porozumienia zawartego z organem sprawującym nadzór nad obszarem Natura 2000, a w odniesieniu do gruntów Skarbu Państwa lub stanowiących własność jednostek samorządu terytorialnego zarządca nieruchomości w związku z wykonywaniem obowiązków z zakresu ochrony środowiska na podstawie przepisów prawa albo w przypadku braku tych przepisów na podstawie porozumienia zawartego z organem sprawującym nadzór nad obszarem Natura 2000</p> <p>Starosta Powiatu Kartuskiego</p>



	największej długości i średnicy pnia na powierzchniach siedliska w ilości ponad 3 sztuk/ha, 4) dążenie do pozostawienia w płatach siedlisk martwego drewna w ilości co najmniej 3% miąższowości drzewostanu.		
<b>Działania dotyczące monitoringu stanu przedmiotów ochrony oraz realizacji działań ochronnych</b>			
	Monitoring stanu ochrony siedliska na podstawie PMS GIOŚ: parametry: powierzchnia siedliska; struktura i funkcje; perspektywy ochrony. Pełna ocena stanu wg metodyki GIOŚ przyjmując ChSC zgodnie z Przewodnikiem do oznaczania zbiorowisk roślinnych Polski (co sześć lat).	wszystkie płaty siedliska jak w pkt. 1 i 2	RDOŚ w Gdańsku
<b>Działania dotyczące uzupełnienia stanu wiedzy o przedmiocie ochrony i uwarunkowaniach ich ochrony</b>			
Nie planuje się.			
9160 Grąd subatlantycki ( <i>Stellario – Carpinetum</i> )	<b>Działania dotyczące ochrony czynnej siedlisk przyrodniczych, gatunków roślin i zwierząt oraz ich siedlisk oraz związane z utrzymaniem lub modyfikacją metod gospodarowania</b>		
	1. Dostosowanie gospodarki leśnej do wymogów ochrony siedliska poprzez: 1) stosowanie rębni złożonych z wydłużonym okresem odnowienia w drzewostanach które osiągnęły wiek rębności, 2) pozostawienie w ramach każdej rębni na powierzchni manipulacyjnej płatu siedliska nie mniej niż 5% powierzchni drzewostanu macierzystego wraz ze wszystkimi składnikami strukturalnymi (nienaruszone wszystkie warstwy). Powinny być one trwale zaznaczone w terenie na etapie cięć przygotowawczych i pozostawione do naturalnego rozpadu, 3) odnawianie gatunkami właściwymi	stanowisko 1 – Nadleśnictwo Kartuzy, obręb Mirachowo, oddział 297b, stanowisko 2 – obręb Staniszewo, nr dz. ewid. 112 (płd. część), 116 (płd. część), 117 (płd. część), 120 (płd. część), 121 (płd. część), 124 (płd. część), 125 (płd. część), 133 (płd. część), 134 (płd. część), 135/1 (płd. część), 135/2 (płd. część), 138 (płd. część), 481 (płd. część) stanowisko 3 – obręb Mirachowo, nr dz. ewid. 265/3 (zach. część), 266/4 (płd.-zach. część), 287 (płn. część), 289 (płn. część) stanowisko 5 – obręb Stara Huta, nr dz.	właściciel lub posiadacz obszaru na podstawie porozumienia zawartego z organem sprawującym nadzór nad obszarem Natura 2000, a w odniesieniu do gruntów Skarbu Państwa lub stanowiących własność jednostek samorządu terytorialnego zarządca nieruchomości w związku z wykonywaniem obowiązków z zakresu ochrony środowiska na podstawie przepisów prawa albo w przypadku braku tych przepisów na podstawie porozumienia zawartego z organem sprawującym nadzór nad obszarem Natura 2000

	<p>dla siedliska: lipą drobnolistną, dębem szypułkowym, z możliwym, mniejszym udziałem klonu zwyczajnego, klonu jawora oraz dopuszczalnym udziałem drzew iglastych (sosna) w ilości nie przekraczającej 10% odnawianej powierzchni,</p> <p>4) stopniowe usuwanie gatunków obcych geograficznie i ekologicznie w cięciach trzebieżowych,</p> <p>5) dążenie do pozostawiania martwych i zamierających drzew o długości pnia &gt;3m i grubości &gt;50 cm (o ile takie drzewa występują w drzewostanie) w ilości ponad 3 sztuk/ha. W przypadku braku w drzewostanie drzew o długości pnia &gt;3m i grubości &gt;50 cm pozostawianie martwych drzew o możliwie największej długości i średnicy pnia na powierzchniach siedliska w ilości ponad 3 sztuk/ha,</p> <p>6) dążenie do pozostawienia w płatach siedlisk martwego drewna w ilości co najmniej 3% miąższości drzewostanu.</p>	<p>ewid. 2 (płd. część), 3 (część), 4 (płn. część), 8 (płn. część)  stanowisko 6 – obręb Miłoszewo, Nr dz. ewid. 88 (płd. część), Nadleśnictwo Strzebielino, Obręb Luzino, Leśnictwo Leobór, Pododdziały 266j  stanowisko 7 Nadleśnictwo Strzebielino, Obręb Luzino, oddziały 266a, c  stanowisko 8 – obręb Strzecz, nr dz. ewid. 58 (płd. część), 64 (płd. część), Obręb Miłoszewo, Nr dz. ewid. 166 (płn. część), Nadleśnictwo Strzebielino, Obręb Luzino, Leśnictwo Leobór, Pododdziały 254n (wsch. część), 254 m  stanowisko 9 – obręb Strzecz, Nr dz. ewid. 81 (płd.-zach. część), 82/7 (płd. część), Obręb Miłoszewo, Nr dz. ewid. 129 (płd. część), 130 (zach. część)  stanowisko 10 – obręb Strzecz, Nr dz. ewid 82/7 (zach. część), 83/2 (część), 86 (wsch. część)  stanowisko 11 – Gmina Linia, Obręb Strzecz, Nr dz. ewid 93 (płn. część), 98/4 (część)  stanowisko 12 – Nadleśnictwo Strzebielino, Obręb Boże Pole, oddział 321c  stanowisko 13 – obręb Tłuczewo, nr dz. ewid 64/2 (płn. część), 65 (część)  stanowisko 14 – obręb Tłuczewo, nr dz. ewid 24/1 (część)  stanowisko 15 – Nadleśnictwo Strzebielino, Obręb Luzino, oddział 211h  stanowisko 16 – Nadleśnictwo Strzebielino, Obręb Luzino, oddziały</p>	<p>Nadleśnictwo Strzebielino, Nadleśnictwo Kartuzy, Starosta Powiatu Kartuskiego, Starosta Powiatu Wejherowskiego</p>
--	---	---	---

		210b, c, d, o, (część), p stanowisko 17 – Nadleśnictwo Strzebielino, Obręb Luzino, oddziały 198d, j, k stanowisko 18 – Nadleśnictwo Strzebielino, obręb Luzino, oddziały 190k (zach. część), 190l (zach. część), 191a (zach. część), b (wsch. część) stanowisko 20 Nadleśnictwo Strzebielino, Obręb Boże Pole, oddział 259f stanowisko 21 – Nadleśnictwo Strzebielino, Obręb Luzino, oddział 172 g	
	2. Utrzymanie wyłączenia z użytkowania gospodarczo-hodowlanego płatów siedliska (obecnie drzewostany referencyjne).	stanowisko 1 – Nadleśnictwo Kartuzy, obręb Mirachowo, oddział 297b, stanowisko 4 Nadleśnictwo Kartuzy, obręb Mirachowo, oddziały 110cx, g część stanowiska 21 Nadleśnictwo Strzebielino, Obręb Luzino, oddział 172b,	Nadleśnictwo Kartuzy, Nadleśnictwo Strzebielino
<b>Działania dotyczące monitoringu stanu przedmiotów ochrony oraz realizacji działań ochronnych</b>			
	Monitoring stanu ochrony siedliska na podstawie PMS GIOŚ: parametry: powierzchnia siedliska; struktura i funkcje; perspektywy ochrony. Pełna ocena stanu wg metodyki GIOŚ (co sześć lat).	wszystkie płaty siedliska jak w ust. 1 i 2	RDOŚ w Gdańsku
<b>Działania dotyczące uzupełnienia stanu wiedzy o przedmiocie ochrony i uwarunkowaniach ich ochrony</b>			
Nie planuje się.			
9190 Kwaśne dąbrowy ( <i>Quercion robori – petraeae</i> )	<b>Działania dotyczące ochrony czynnej siedlisk przyrodniczych, gatunków roślin i zwierząt oraz ich siedlisk oraz związane z utrzymaniem lub modyfikacją metod gospodarowania</b>		
	Nie wskazano z powodu braku rozpoznania siedliska. Nie odnaleziono płatów siedliska w obszarze.		

	<b>Działania dotyczące monitoringu stanu przedmiotów ochrony oraz realizacji działań ochronnych</b>		
	Nie planuje się.		
	<b>Działania dotyczące uzupełnienia stanu wiedzy o przedmiocie ochrony i uwarunkowaniach ich ochrony</b>		
	Analiza i weryfikacja danych dotyczących siedliska w obszarze, skartowanie siedliska oraz ewentualna zmiana SDF (w przeciągu pierwszych 5 lat obowiązywania pzo).	cały obszar Natura 2000	RDOŚ w Gdańsku, GDOŚ
91E0 Łęgi wierzbowe, topolowe, olszowe i jesionowe ( <i>Salicetum albo-fragilis</i> , <i>Populetum albae</i> , <i>Alnenion glutinoso-incanae</i> ) i olsy źródliskowe	<b>Działania dotyczące ochrony czynnej siedlisk przyrodniczych, gatunków roślin i zwierząt oraz ich siedlisk oraz związane z utrzymaniem lub modyfikacją metod gospodarowania.</b>		
	1. Dostosowanie gospodarki leśnej do wymogów ochrony siedliska poprzez wyłączenie z użytkowania rębne go z zachowaniem niezbędnych prac pielęgnacyjnych lub: 1) zagospodarowanie rębnią przerębowa ą z możliwością pozyskania 10% drzewostanu (na gruntach prywatnych), 2) odnawianie gatunkami właściwymi dla siedliska, 3) dążenie do pozostawiania martwych i zamierających drzew o długości pnia >3m i grubości >50 cm (o ile takie drzewa występują w drzewostanie) w ilości ponad 3 sztuk/ha. W przypadku braku w drzewostanie drzew o długości pnia >3m i grubości >50 cm pozostawianie martwych drzew o możliwie największej długości i średnicy pnia na powierzchniach siedliska w ilości ponad 3 sztuk/ha, 4) dążenie do pozostawienia w płatach siedlisk martwego drewna w ilości co najmniej 3% miąższości drzewostanu.	stanowisko 3 – obręb Mirachowo, nr dz. ewid. 274/5 (zach. część), 275/2 (zach. część), 276 (zach. część), 278 (zach. część), 292 część stanowiska 15 – obręb Paraszyno, nr dz. ewid. 43 (część), 74 (wsch. część), 84 (wsch. część), 85 (wsch. część), 283 (część)	właściciel lub posiadacz obszaru na podstawie porozumienia zawartego z organem sprawującym nadzór nad obszarem Natura 2000, a w odniesieniu do gruntów Skarbu Państwa lub stanowiących własność jednostek samorządu terytorialnego zarządca nieruchomości w związku z wykonywaniem obowiązków z zakresu ochrony środowiska na podstawie przepisów prawa albo w przypadku braku tych przepisów na podstawie porozumienia zawartego z organem sprawującym nadzór nad obszarem Natura 2000 Nadleśnictwo Strzebielino, Starosta Powiatu Kartuskiego, Starosta Powiatu Wejherowskiego
	2. Dostosowanie gospodarki leśnej do wymogów ochrony siedliska poprzez:	stanowisko 1 – obręb Kożyczkowo, nr dz. ewid. 2, 3 (płn. część), 4/2 (płn.	właściciel lub posiadacz obszaru na podstawie porozumienia zawartego

<p>1) stosowanie rębni złożonych z wydłużonym okresem odnowienia w drzewostanach które osiągnęły wiek rębności,</p> <p>2) zachowanie minimum 10% powierzchni drzewostanu do dalszego wzrostu i naturalnego rozpadu w drzewostanach rębnych, na powierzchniach manipulacyjnych płatu siedliska,</p> <p>3) odnawianie gatunkami właściwymi dla siedliska,</p> <p>4) dążenie do pozostawiania martwych i zamierających drzew o długości pnia &gt;3m i grubości &gt;50 cm (o ile takie drzewa występują w drzewostanie) w ilości ponad 3 sztuk/ha. W przypadku braku w drzewostanie drzew o długości pnia &gt;3m i grubości &gt;50 cm pozostawianie martwych drzew o możliwie największej długości i średnicy pnia na powierzchniach siedliska w ilości ponad 3 sztuk/ha,</p> <p>5) dążenie do pozostawienia w płatach siedlisk martwego drewna w ilości co najmniej 3% miąższości drzewostanu.</p>	<p>część), obręb Sianowo, Nr dz. ewid. 235/2 (płn.-zach. część), 236 (zach. część)</p> <p>stanowisko 4 – obręb Mirachowo, nr dz. ewid. 265/3 (część), 266/4 (część), 289 (część)</p> <p>stanowisko 5 – obręb Mirachowo, nr dz. ewid. 79/1, 79/2 (część), 80, 81/2 (część), 151 (część), 152 (część), 166, 167, 168/1, 169, 170, 171, 172, 173/1, 173/2, 174, 175, 193 (część), obręb Nowa Huta, 128/1 (część), 178</p> <p>stanowisko 6 – obręb Stara Huta, nr dz. ewid. 43 (płn. część), 39 (płn. część), 38 (płn. część), 37 (płn. część), 36 (płd-zach.. część), 35, 34/1 (zach. część), obręb Staniszewo, nr dz. ewid. 234/1 (płn.-zach. część).</p> <p>stanowisko 7 – obręb Nowa Huta, nr dz. ewid. 14 (płn.-wsch. część), obręb Miłoszewo, nr dz. ewid. 176/2 (płd. część)</p> <p>stanowisko 8 – obręb Stara Huta, nr dz. ewid. 4 (płd.-zach. część), 8 (zach. część), 9 (zach. część), 10 (zach. część), 11 (zach. część)</p> <p>stanowisko 9 – Nadleśnictwo Strzebielino, obręb Luzino, oddział 266h, obręb Miłoszewo, nr dz. ewid. 124/1 (płd. część)</p> <p>stanowisko 10 – obręb Miłoszewo, nr dz. ewid. 129 (wsch. część), 130 (wsch. część), 131 (płn.-wsch. część), 132/1 (płn.-wsch. część), 132/2 (płn.-wsch. część), 133/2 (płn.-wsch. część), 165,</p>	<p>z organem sprawującym nadzór nad obszarem Natura 2000, a w odniesieniu do gruntów Skarbu Państwa lub stanowiących własność jednostek samorządu terytorialnego zarządca nieruchomości w związku z wykonywaniem obowiązków z zakresu ochrony środowiska na podstawie przepisów prawa albo w przypadku braku tych przepisów na podstawie porozumienia zawartego z organem sprawującym nadzór nad obszarem Natura 2000, Nadleśnictwo Kartuzy, Nadleśnictwo Strzebielino, Starosta Powiatu Kartuskiego, Starosta Powiatu Wejherowskiego,</p>
---	---	--

	<p>166 (zach. część), 167/2 (zach. część), 168/5 (zach. część), 169/2 (zach. część), 170 (zach. część), Obręb Strzepcz, nr dz. ewid. 71 (płd.-wsch część), 72, 81 (płd.-zach. część)</p> <p>stanowisko 11 – obręb Strzepcz, Nr dz. ewid. 91 (część)</p> <p>stanowisko 12 – Nadleśnictwo Strzebielino, obręb Boże Pole, Leśnictwo oddział 304h, obręb Osiek, nr dz. ewid. 329</p> <p>część stanowiska 13 – obręb Tęcz, nr dz. ewid. 220 (część), obręb Łówcz, nr dz. ewid. 162/2 (część), 163 (część), obręb Paraszyno, nr dz. ewid. 33, 43 (część), 182/2</p>	
<p>3. Utrzymanie wyłączenia z użytkowania gospodarczo-hodowlanego pól siedliska (obecnie powierzchnie referencyjne).</p>	<p>stanowisko 2 – Nadleśnictwo Kartuzy, Obręb Mirachowo, oddział 146a</p> <p>stanowisko 14 – Nadleśnictwo Strzebielino, Obręb Luzino, oddział 172c</p> <p>część stanowiska 15 – Nadleśnictwo Strzebielino, obręb Luzino, oddziały 155x, 171d</p> <p>część stanowiska 13 – Nadleśnictwo Strzebielino, obręb Luzino, oddział 182c, obręb Boże Pole, oddziały 259c, d</p>	<p>Nadleśnictwo Strzebielino</p>
<p>4. Dostosowanie gospodarki wodnej do wymogów ochrony siedliska poprzez:</p> <p>1) ograniczenie regulowania, prostowania biegu rzek na odcinkach, na których znajdują się pola siedliska, Działania nie dotyczą prac związanych z bieżącymi remontami istniejących projektów hydrotechnicznych, utrzymaniem zbiorników wodnych w zasięgu istniejących cofek oraz</p>	<p>odcinki rzek w miejscach występowania pól siedliska wskazanych w dokumentacji pzo, jak w ust. 1, 2, 3.</p>	<p>właściciel lub posiadacz obszaru na podstawie porozumienia zawartego z organem sprawującym nadzór nad obszarem Natura 2000, a w odniesieniu do gruntów Skarbu Państwa lub stanowiących własność jednostek samorządu terytorialnego zarządcą nieruchomości w związku z wykonywaniem obowiązków z zakresu</p>

<p>wyłącznie niezbędnych działań z zakresu ochrony przeciwpowodziowej, z uwzględnieniem wymogów osiągnięcia/utrzymania właściwego stanu ekologicznego wód,</p> <p>2) nielocalizowanie nowych budowli piętrzących oraz nieprzebudowywanie istniejących budowli piętrzących (za wyjątkiem budowy przepławek) zakładających zwiększenie poziomu piętrzenia ponad dopuszczalną aktualnie rzędną poziomu wody.</p>		<p>ochrony środowiska na podstawie przepisów prawa albo w przypadku braku tych przepisów na podstawie porozumienia zawartego z organem sprawującym nadzór nad obszarem Natura 2000</p> <p>Regionalny Zarząd Gospodarki Wodnej w Gdańsku, Starosta Powiatu Wejherowskiego, Starosta Powiatu Kartuskiego</p>
<p>5. Dostosowanie gospodarki wodnej do wymogów ochrony siedliska poprzez nielocalizowanie nowych obiektów melioracji wodnych w płatach siedliska.</p>	<p>wszystkie płaty siedliska wskazane w dokumentacji pzo, jak w ust. 1, 2, 3.</p>	<p>Wojewódzki Zarząd Melioracji i Urządzeń Wodnych w Gdańsku, Wójtowie Gmin: Łęczyce, Luzino, Linia, Kartuzy, Chmielno</p>
<p><b>Działania dotyczące monitoringu realizacji działań ochronnych oraz realizacji celów działań ochronnych</b></p>		
<p>Monitoring stanu ochrony siedliska na podstawie PMS GIOŚ: parametry: powierzchnia siedliska; struktura i funkcje; perspektywy ochrony. Pełna ocena stanu wg metodyki GIOŚ (co sześć lat).</p>	<p>wszystkie płaty siedliska jw.</p>	<p>RDOŚ w Gdańsku</p>
<p><b>Działania dotyczące uzupełnienia stanu wiedzy o przedmiocie ochrony i uwarunkowaniach ich ochrony</b></p>		
<p>Nie planuje się.</p>		

Załącznik nr 6. Wskazania do zmian w istniejących studiach uwarunkowań i kierunków zagospodarowania przestrzennego gminy Linia i gminy Łęczyce dotyczące eliminacji lub ograniczenia zagrożeń wewnętrznych lub zewnętrznych, niezbędne dla utrzymania lub odtworzenia właściwego stanu ochrony siedlisk przyrodniczych, dla których ochrony wyznaczono obszar Natura 2000.

Lp.	Nazwa dokumentu	Wskazanie do zmiany
1.	Uchwała nr VI/8/2011 Rady Gminy Łęczyce z dnia 25 lutego 2011 r. w sprawie uchwalenia studium uwarunkowań i kierunków zagospodarowania przestrzennego Gminy Łęczyce	<p>Zmiana dotycząca możliwości lokalizacji elektrowni wodnych na rzece Łebie i jej dopływach: zmianę w części „Kierunki zagospodarowania przestrzennego gminy Łęczyce” w rozdziale dot. infrastruktury elektroenergetycznej (rozdz. (9.2. Elektroenergetyka):</p> <ol style="list-style-type: none"> <li>1) w punkcie b) zmiana zawartego w nawiasie zapisu "elektrownie wodne" na „elektrownie wodne poza obszarem Natura 2000 Dolina Górnej Łeby PLH220006”,</li> <li>2) dodanie do zapisu w pkt. c) „ze względu na korzystne warunki na obszarze gminy należy przewidzieć rozwój alternatywnych źródeł energii w postaci elektrowni wiatrowych i elektrowni wodnych (obecnie czynne są 4 elektrownie wodne)” sformułowania „za wyjątkiem terenów znajdujących się w obszarze Natura 2000 Dolina Górnej Łeby lub terenów na których lokalizacja elektrowni wodnych będzie negatywnie wpływać na przedmiot ochrony w obszarze Natura 2000 Dolina Górnej Łeby””.</li> </ol>
2.	Uchwała nr 166/XXIII/V/2008 Rady Gminy Linia z dnia 30 grudnia 2008 r. w sprawie uchwalenia zmiany studium uwarunkowań i kierunków zagospodarowania przestrzennego gminy Linia	<ol style="list-style-type: none"> <li>1. Uwzględnienie w treści studium (załącznik tekstowy i kartograficzny) obszaru Natura 2000 Dolina Górnej Łeby PLH220006.</li> <li>2. Zmiana zapisu „Preferuje się aby wszelkie inwestycje były uzgadniane z Wojewódzkim Konserwatorem Przyrody” na zapis „wszelkie inwestycje w obszarze Natura 2000 dopuszczalne jeżeli nie będą wpływać negatywnie na przedmioty ochrony w obszarze Natura 2000 Dolina Górnej Łeby PLH220006”.</li> </ol>