

**ZARZĄDZENIE
REGIONALNEGO DYREKTORA
OCHRONY ŚRODOWISKA W GDAŃSKU**

z dnia*4 stycznia*..... 2021 roku
w sprawie wyznaczenia szlaków udostępnionych
dla ruchu pieszego w rezerwacie przyrody
„Lisia Kępa”

Na podstawie art. 15 ust. 1 pkt 15 ustawy z dnia 16 kwietnia 2004 roku o ochronie przyrody (Dz. U. z 2020 poz. 55, 471 i 1378) zarządza się, co następuje:


§ 1. Wyznacza się szlaki udostępnione dla ruchu pieszego w rezerwacie przyrody „Lisia Kępa”.

§ 2. 1. Szlaki udostępnione dla ruchu pieszego zlokalizowane są na terenie gminy Bytów, na gruntach stanowiących własność Skarbu Państwa w zarządzie Nadleśnictwa Osusznica, obręb Sierzno, leśnictwo Sierzno i przebiegają: pomiędzy oddziałami 103 i 105, 104 i 106, 104 i 122 (część), 107 i 108 (część), 106 i 124 (część) oraz przecinają oddziały: 104, 108, 122, 126¹⁾.

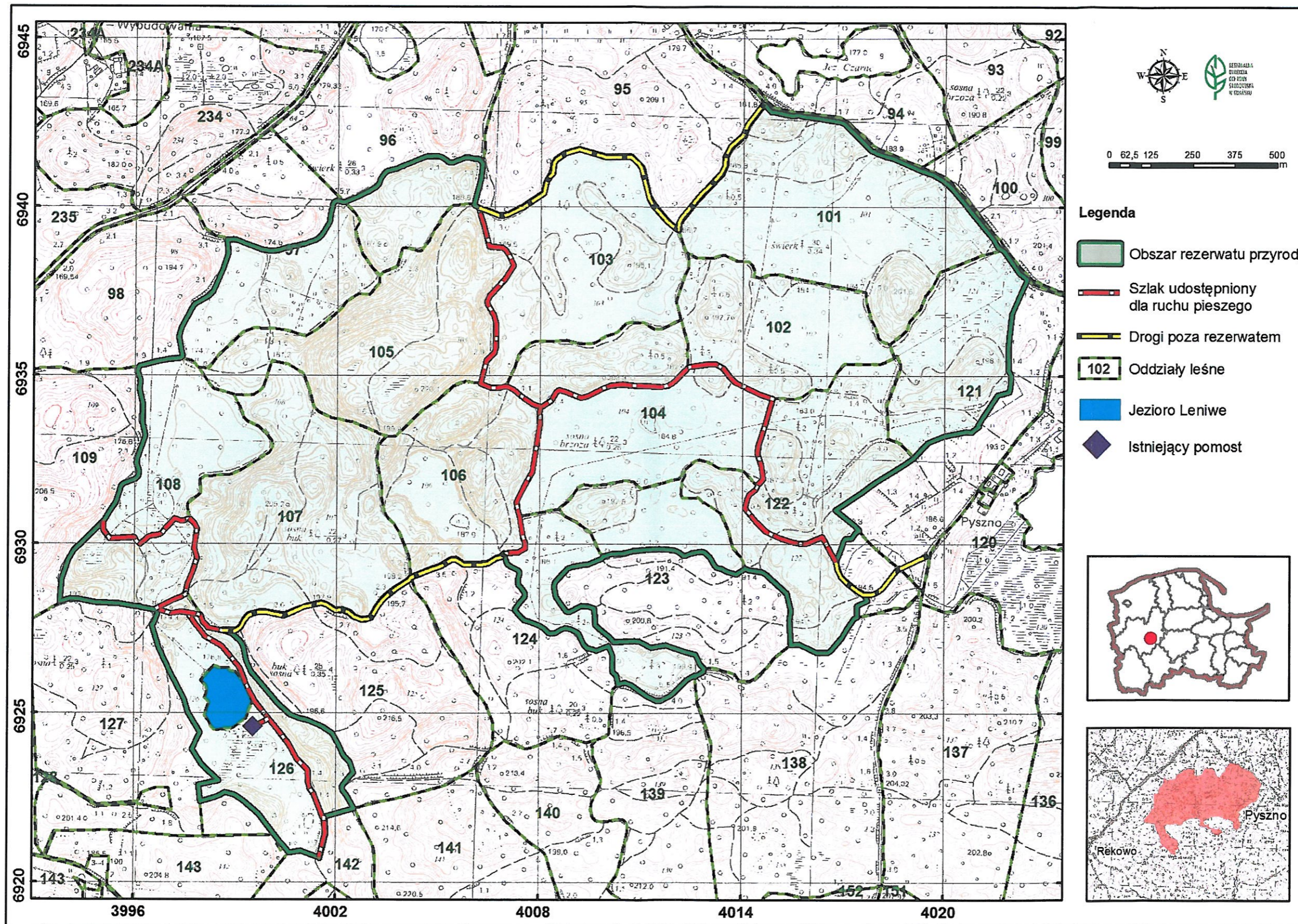
2. Przebieg szlaków udostępnionych dla ruchu pieszego na tle mapy Nadleśnictwa Osusznica, obręb Sierzno przedstawia mapa stanowiąca załącznik do zarządzenia.

§ 3. Zarządzenie wchodzi w życie z dniem podpisania.



Regionalny Dyrektor
Ochrony Środowiska
w Gdańsku

Radosław Iwiński

¹⁾ Według Planu Urządzenia Lasu na lata 2020-2029.



Uzasadnienie

Zgodnie z art. 15 ust. 1 pkt 15 ustawy z dnia 16 kwietnia 2004 r. o ochronie przyrody (Dz. U. z 2020 poz. 55, 471 i 1378) udostępnienie rezerwatu przyrody dla ruchu pieszego następuje po wyznaczeniu szlaku przez regionalnego dyrektora ochrony środowiska.

Rezerwat przyrody „Lisia Kępa” o powierzchni 313,39 ha został utworzony w roku 2020 zarządzeniem Regionalnego Dyrektora Ochrony Środowiska w Gdańsku w sprawie uznania za rezerwat przyrody „Lisia Kępa” (Dz. Urz. Woj. Pom. 2020 poz. 3418).

Rezerwat położony jest na Pojezierzu Bytowskim w Nadleśnictwie Osusznica. Obszar charakteryzuje się znacznym zróżnicowaniem rzeźby terenu: liczne zagłębienia wypełnione są osadami torfowymi osiagającymi miąższość do kilkunastu metrów, tam też zlokalizowane są niewielkie, lecz głębokie (7-11 m) oczka dystroficzne; mineralne wyniesienia porośnięte głównie buczynami występujące pomiędzy zagłębieniami osiagają wysokość około 220 m n.p.m. Różnice wysokości względnych w rezerwacie osiagają wartość około 30 m. Zatorfione zagłębienia terenowe, zajmują też brzeziny bagienne. Zaś najlepiej zachowane bory bagienne zlokalizowane są w zachodniej części rezerwatu (w granicach obszaru Natura 2000 Pływające Wyspy pod Rekowem PLH220022).

Zróżnicowana rzeźba terenu, różnorodność ekosystemów, obecność doskonale zachowanych torfowisk z właściwymi dla nich zbiorowiskami roślinnymi i florą, występowanie rzadkich gatunków roślin tworzących liczne populacje, obecność cennych gatunków bezkręgowców i kręgowców, wybitne walory krajobrazowe i znaczna powierzchnia obiektu, powodują, że „Lisia Kępa” jest jednym z najcenniejszych rezerwatów województwa pomorskiego.

Walory te przyciągają turystów pragnących w ciszy i spokoju obcować z przyrodą tego terenu. Z uwagi na gęstą i złożoną siatkę dróg leśnych, często trudnodostępnych, a także potrzebę ochrony tego niezwykłego terenu, w niniejszym zarządzeniu wyznacza się wyłącznie do ruchu pieszego wybrane drogi leśne. Są to drogi, po których bieżą wyznaczone w przeszłości przez gminę Bytów szlaki turystyczne (ścieżka przyrodnicza „Szlakiem Otto Smaliana”, ścieżka - „Wśród leśnych jezior i bagien”), a także lokalne piesze szlaki komunikacyjne, które w niniejszym zarządzeniu w porozumieniu z zarządcą terenu - Nadleśnictwem Osusznica wyznaczono jako szlaki udostępnione dla ruchu pieszego w sposób umożliwiający poznanie w pełni walorów rezerwatu. Jako uzupełnienie istniejącej infrastruktury w postaci kładek znajdujących się w południowo-zachodniej części rezerwatu znajduje się niewielki pomost widokowy nad jeziorem Leniwym zbudowany przez gminę, na którym można odpocząć po przejściu tego trudnego terenu.

Niniejsze zarządzenie stanowi wypełnienie delegacji ustawowej do udostępnienia rezerwatu wskazanej w art. 15 ust. 1 pkt 15 ustawy o ochronie przyrody.

Zarządzenie nie jest aktem prawnym podlegającym publikacji. Z jego treścią można zapoznać się na stronie <http://bip.gdansk.rdos.gov.pl/zarzadzenia-regionalnego-dyrektora-ochrony-srodowiska-w-gdansk>.