



DZIENNIK URZĘDOWY

WOJEWÓDZTWA POMORSKIEGO

Gdańsk, dnia wtorek, 24 grudnia 2019 r.

Poz. 6251

ZARZĄDZENIE REGIONALNEGO DYREKTORA OCHRONY ŚRODOWISKA W GDAŃSKU

z dnia 16 grudnia 2019 r.

w sprawie ustanowienia planu zadań ochronnych dla obszaru Natura 2000 Mechowiska Zęblewskie PLH220075

Na podstawie art. 28 ust. 5 ustawy z dnia 16 kwietnia 2004 r. o ochronie przyrody (Dz. U. z 2018 r. poz. 1614, 2244 i 2340, oraz z 2019 r. poz. 1696 i 1815) zarządza się, co następuje:

§ 1.1. Ustanawia się plan zadań ochronnych dla obszaru Natura 2000 Mechowiska Zęblewskie PLH220075, zwanego dalej „obszarem Natura 2000”.

2. Plan zadań ochronnych obejmuje cały obszar Natura 2000.

§ 2. Opis granicy obszaru Natura 2000 określa załącznik nr 1.

§ 3. Mapa obszaru Natura 2000 stanowi załącznik nr 2.

§ 4. Identyfikację istniejących i potencjalnych zagrożeń dla zachowania właściwego stanu ochrony siedlisk przyrodniczych będących przedmiotami ochrony określa załącznik nr 3.

§ 5. Cele działań ochronnych określa załącznik nr 4.

§ 6. Działania ochronne ze wskazaniem podmiotów odpowiedzialnych za ich wykonanie i obszarów ich wdrażania określa załącznik nr 5.

§ 7. Wskazania do zmian w istniejącym studium uwarunkowań i kierunków zagospodarowania przestrzennego gminy Szemud dotyczące eliminacji lub ograniczenia zagrożeń wewnętrznych lub zewnętrznych, niezbędne dla utrzymania lub odtworzenia właściwego stanu ochrony siedlisk przyrodniczych, dla których ochrony wyznaczono obszar Natura 2000, określa załącznik nr 6.

§ 8. Zarządzenie wchodzi w życie po upływie 14 dni od dnia ogłoszenia.

Regionalny Dyrektor
Ochrony Środowiska
w Gdańsku

Radosław Iwiński

Załączniki do zarządzenia
Regionalnego Dyrektora
Ochrony Środowiska w Gdańsku
z dnia 16 grudnia 2019 r.
w sprawie ustanowienia planu zadań
ochronnych dla obszaru Natura 2000
Mechowiska Zęblewskie PLH220075

Załącznik nr 1. Opis granicy obszaru Natura 2000.

Granice obszaru Natura 2000 opisano w postaci wykazu współrzędnych punktów jej załamania w układzie współrzędnych płaskich prostokątnych PL-1992:

Nr	X	Y
1	733713,303	443269,494
2	733695,610	443241,557
3	733676,519	443219,207
4	733659,757	443201,513
5	733646,254	443189,408
6	733562,284	443179,326
7	733543,732	443176,522
8	733512,669	443172,639
9	733487,861	443170,050
10	733462,142	443170,661
11	733405,384	443172,196
12	733396,948	443172,196
13	733390,045	443170,278
14	733383,525	443168,361
15	733370,102	443162,991
16	733355,146	443156,472
17	733302,607	443131,008
18	733251,984	443106,847
19	733118,910	443048,939
20	733098,585	443037,817
21	733087,080	443028,997
22	733077,109	443017,108
23	733069,438	443007,214
24	733064,453	442999,927
25	733057,934	442989,573
26	733057,934	442981,903
27	733053,715	442966,947
28	733042,210	442923,611
29	733040,676	442917,091
30	733036,074	442913,257
31	733006,544	442891,781
32	732971,263	442866,853
33	732958,059	442855,322
34	732987,817	442811,319
35	732932,733	442777,445
36	732911,364	442774,437
37	732885,460	442761,534

Nr	X	Y
38	732867,519	442750,061
39	732865,505	442742,292
40	732869,576	442707,641
41	732831,429	442700,676
42	732820,964	442704,877
43	732779,273	442695,613
44	732749,595	442692,286
45	732737,248	442730,275
46	732725,852	442762,882
47	732718,254	442784,251
48	732688,214	442779,655
49	732666,585	442776,308
50	732643,304	442771,185
51	732552,507	442752,561
52	732430,980	442726,020
53	732405,371	442727,417
54	732382,555	442719,501
55	732358,809	442710,655
56	732343,443	442702,739
57	732286,171	442671,543
58	732240,075	442645,468
59	732198,169	442628,705
60	732155,332	442609,149
61	732056,154	442563,145
62	732104,114	442434,168
63	732153,004	442291,688
64	732160,919	442284,238
65	732220,985	442261,423
66	732271,737	442225,570
67	732281,981	442221,379
68	732290,362	442222,311
69	732298,278	442222,776
70	732301,537	442226,035
71	732305,262	442233,020
72	732312,712	442257,698
73	732329,009	442275,391
74	732380,227	442314,503

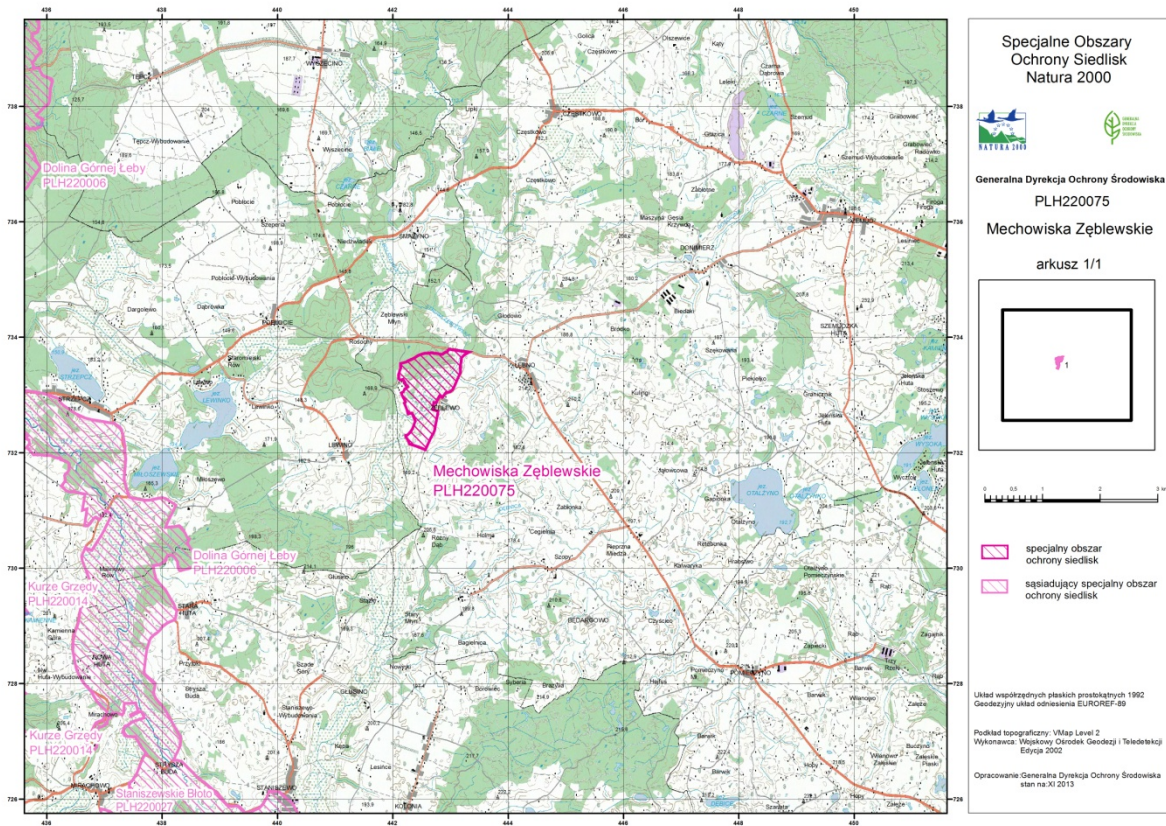
Nr	X	Y
75	732419,340	442339,182
76	732459,849	442354,081
77	732505,480	442369,912
78	732551,111	442388,537
79	732625,145	442356,410
80	732633,526	442359,669
81	732689,400	442325,213
82	732670,310	442261,423
83	732704,300	442253,042
84	732738,756	442243,263
85	732857,490	442198,564
86	732863,077	442207,410
87	732876,115	442212,067
88	732886,824	442212,998
89	732896,602	442210,204
90	733002,298	442156,192
91	733036,676	442143,540
92	733041,934	442151,865
93	733057,245	442179,932
94	733098,017	442201,814
95	733144,899	442257,459
96	733168,559	442239,495
97	733182,410	442228,314
98	733196,498	442207,839
99	733209,084	442199,198
100	733218,852	442207,651
101	733272,401	442173,772
102	733259,695	442121,194
103	733273,716	442111,993
104	733287,259	442102,180
105	733306,815	442099,386
106	733339,874	442099,386
107	733353,843	442098,455
108	733372,002	442102,645
109	733389,696	442107,301
110	733426,946	442118,477
111	733469,783	442132,911

Nr	X	Y
112	733516,811	442135,705
113	733547,542	442135,705
114	733566,167	442202,289
115	733575,945	442233,020
116	733587,120	442246,988
117	733602,019	442287,032
118	733628,560	442341,975
119	733646,719	442377,828
120	733664,413	442399,712
121	733676,054	442416,475
122	733696,541	442462,571
123	733714,235	442509,599

Nr	X	Y
124	733723,081	442550,574
125	733727,738	442612,036
126	733730,531	442653,942
127	733731,463	442693,520
128	733725,875	442703,298
129	733721,219	442725,648
130	733720,753	442748,463
131	733717,028	442779,660
132	733715,631	442792,232
133	733705,853	442823,894
134	733704,922	442853,694
135	733712,838	442867,197

Nr	X	Y
136	733731,463	442889,547
137	733738,912	442906,775
138	733746,362	442925,400
139	733751,019	442937,506
140	733793,390	442973,359
141	733776,162	443087,436
142	733757,072	443225,726
143	733744,034	443315,125
144	733729,134	443290,913
145	733713,303	443269,494

Załącznik nr 2. Mapa obszaru Natura 2000.



Załącznik nr 3. Identyfikacja istniejących i potencjalnych zagrożeń dla zachowania właściwego stanu ochrony siedlisk przyrodniczych będących przedmiotami ochrony.

Lp.	Przedmiot ochrony	Zagrożenia ¹⁾		Opis zagrożenia
		Istniejące	Potencjalne	
1.	7230 - górskie i nizinne torfowiska zasadowe o charakterze młak, turzycowisk i mechowisk	A03.03 zaniechanie/brak koszenia	-	Siedlisko w całym swoim zasięgu (z wyjątkiem najbardziej podmokłych fragmentów o charakterze turzycowisk) w przeszłości było użytkowane kośnie. Obecnie użytkowanie nie jest prowadzone. Z tego powodu obserwuje się ekspansję drzew i krzewów.
		-	J02.01 - zasypywanie terenu, melioracje i osuszanie - ogólnie	Obecnie siedlisko posiada korzystne warunki hydrologiczne m.in. z powodu działalności bobrów. W przypadku likwidacji tam bobrowych i przeprowadzenia remontu bądź konserwacji systemu melioracyjnego istnieje możliwość pogorszenia warunków wodnych dla siedliska.
2.	7140 – torfowiska przejściowe i trzęsawiska przeważnie z roślinnością z (<i>Scheuchzerio-Caricetea</i>)	X - brak zagrożeń i nacisków	-	-
			K02 – ewolucja biocenotyczna, sukcesja	Zarówno w procesie naturalnej sukcesji jak też potencjalnych zmian klimatycznych polegających na zmniejszeniu opadów i wzroście temperatury istnieje potencjalne ryzyko zarastania torfowiska przez roślinność leśną.

¹⁾ Kody zagrożeń podano zgodnie z Instrukcją wypełniania Standardowego Formularza Danych obszaru Natura 2000, Wersja 2012.1, Załącznik nr 5 „Lista referencyjna zagrożeń, presji i działań” Dyrekcja Generalna ds. Środowiska, Europejska Agencja Środowiska (EEA), ostatnia aktualizacja: 12.04.2011.

Załącznik nr 4. Cele działań ochronnych.

Lp.	Przedmiot ochrony	Cele działań ochronnych
1.	7230 - górskie i nizinne torfowiska zasadowe o charakterze młak, turzycowisk i mechowisk	Poprawa stanu ochrony siedliska w zakresie parametru struktura i funkcja, poprzez poprawę wskaźników: - ekspansja krzewów i podrostu drzew (ze złego U2 na niezadowalający U1), - gatunki dominujące (ze złego U2 na niezadowalający U1), - gatunki charakterystyczne (z niezadowalającego U1 na właściwy FV), oraz parametru powierzchnia siedliska (z niezadowalającego U1 na właściwy FV)
2.	7140 – torfowiska przejściowe i trzęsawiska przeważnie z roślinnością z (<i>Scheuchzeria-Caricetea</i>)	Utrzymanie stanu ochrony siedliska na obecnym poziomie właściwym FV.

Załącznik nr 5. Działania ochronne ze wskazaniem podmiotów odpowiedzialnych za ich wykonanie i obszarów ich wdrażania.

Lp.	Przedmiot ochrony	Działania ochronne	Obszar wdrażania	Podmiot odpowiedzialny za wykonanie ²⁾
1.	7230 - górskie i nizinne torfowiska zasadowe o charakterze młak, turzycowisk i mechowisk	<p><i>Działania dotyczące ochrony czynnej siedlisk przyrodniczych oraz związane z utrzymaniem lub modyfikacją metod gospodarowania</i></p> <p><u>Działanie obligatoryjne:</u> Ekstensywne użytkowanie kośne, kośno-pastwiskowe lub pastwiskowe trwałych użytków zielonych. Zachowanie siedliska przyrodniczego położonego na trwałych użytkach zielonych.</p> <p><u>Działania fakultatywne:</u></p> <ol style="list-style-type: none"> Usunięcie drzew i krzewów z pozostawieniem pojedynczych okazów sosny <i>Pinus sylvestris</i> oraz zwartych kęp wierzb do maksymalnej powierzchni 5%. (w obrębie każdego płatu). Działanie wykonać w okresie jesień - zima w drugim lub trzecim roku obowiązywania planu. Uzyskaną biomasę usunąć poza obszar siedliska. Ręczne koszenie każdego roku 50% powierzchni bądź 100% co 2 lata (w obrębie każdego płatu). Kosić na wysokości ok. 15 cm w terminie od 30 sierpnia do 15 października. Uzyskaną biomasę usunąć poza obszar siedliska. 	Płaty siedliska w północnej części obszaru na terenie działek nr: 144, 145, 146, 147, 141/2, 143, 142 w obrębie Zęblewo, gmina Szemud.	<p>Właściciel lub posiadacz gruntu, a w odniesieniu do gruntów Skarbu Państwa lub stanowiących własność jednostek samorządu terytorialnego zarządca nieruchomości.</p> <p>RDOŚ w Gdańsku lub Właściciel lub posiadacz gruntu na podstawie porozumienia zawartego z organem sprawującym nadzór nad obszarem Natura 2000 albo na podstawie zobowiązania podjętego w związku z korzystaniem z programów wsparcia z tytułu obniżenia dochodowości, a w odniesieniu do gruntów stanowiących własność Skarbu Państwa lub własność jednostek samorządu terytorialnego zarządca nieruchomości, w związku z wykonywaniem obowiązków z zakresu ochrony środowiska na podstawie przepisów prawa albo w przypadku braku tych przepisów na podstawie porozumienia zawartego z organem sprawującym nadzór nad obszarem Natura 2000.</p>

²⁾ Podmioty odpowiedzialne za wykonanie działań w ramach posiadanych kompetencji.

		<i>Działania dotyczące monitoringu³⁾ stanu przedmiotów ochrony oraz realizacji celów działań ochronnych</i>		
		W oparciu o metodykę PMS GIOŚ co 5-6 lat od momentu ustanowienia PZO	Stanowiska 1, 2, 3 Działki nr: 144, 145, 146, 147, 141/2, 143, 142 w obrębie Zęblewo, gmina Szemud.	RDOŚ w Gdańsku
		<i>Działania dotyczące uzupełnienia stanu wiedzy o przedmiotach ochrony i uwarunkowaniach ich ochrony</i>		
		-nie planuje się	-	-
2.	7140 – torfowiska przejściowe i trzęsawiska przeważnie z roślinnością z (<i>Scheuchzerio-Caricetea</i>)	<i>Działania dotyczące ochrony czynnej siedlisk przyrodniczych oraz związane z utrzymaniem lub modyfikacją metod gospodarowania</i>		
		-nie planuje się	-	-
		<i>Działania dotyczące monitoringu⁴⁾ stanu przedmiotów ochrony oraz realizacji celów działań ochronnych</i>		
		W oparciu o metodykę PMS GIOŚ co 5-6 lat od momentu ustanowienia PZO	Stanowisko 1 Działki nr: 144, 145, 146, 147 w obrębie Zęblewo, gmina Szemud.	RDOŚ w Gdańsku
		<i>Działania dotyczące uzupełnienia stanu wiedzy o przedmiotach ochrony i uwarunkowaniach ich ochrony</i>		
		-nie planuje się		

³⁾ Zgodnie z metodyką przyjętą do celów monitoringu, o którym mowa w art. 112 ust. 2 ustawy z dnia 16 kwietnia 2004 r. o ochronie przyrody, prowadzonego przez Głównego Inspektora Ochrony Środowiska.

⁴⁾ Zgodnie z metodyką przyjętą do celów monitoringu, o którym mowa w art. 112 ust. 2 ustawy z dnia 16 kwietnia 2004 r. o ochronie przyrody, prowadzonego przez Głównego Inspektora Ochrony Środowiska.

Załącznik nr 6. Wskazania do zmian w istniejącym studium uwarunkowań i kierunków zagospodarowania przestrzennego Gminy Szemud, dotyczące eliminacji lub ograniczenia zagrożeń wewnętrznych lub zewnętrznych, niezbędne dla utrzymania lub odtworzenia właściwego stanu ochrony siedlisk przyrodniczych; dla których ochrony wyznaczono obszar Natura 2000.

Lp.	Nazwa dokumentu	Wskazanie do zmiany
1.	Studium uwarunkowań i kierunków zagospodarowania przestrzennego Gminy Szemud, uchwała nr XII/142/2015 Rady Gminy Szemud z dnia 17 listopada 2015 r.	W przypadku aktualizacji studium w części dokumentu pod nazwą: <i>2 Formy Ochrony Przyrody, Specjalne Obszary Ochrony, Mechowiska Zęblewskie PLH220075</i> wprowadzić zapis zapewniający, na terenach podmokłych, niezmienną relację wodnych prowadzących do trwałego obniżenia bądź podniesienia zwierciadła poziomu wód gruntowych w obrębie siedlisk przyrodniczych będących przedmiotami ochrony w obszarze.