

**ZARZĄDZENIE**  
**REGIONALNEGO DYREKTORA**  
**OCHRONY ŚRODOWISKA W GDAŃSKU**  
z dnia 22 października 2019 r.

**w sprawie wyznaczenia szlaku udostępnionego dla ruchu pieszego  
w rezerwacie przyrody „Grodzisko Runowo”**

Na podstawie art. 15 ust. 1 pkt 15 ustawy z dnia 16 kwietnia 2004 roku o ochronie przyrody (Dz. U. z 2018 r. poz. 1614, 2244, 2340, z 2019 r. poz. 1696) zarządza się, co następuje:

**§ 1.** Wyznacza się szlak udostępniony dla ruchu pieszego w rezerwacie przyrody „Grodzisko Runowo”.

**§ 2. 1.** Szlak udostępniony dla ruchu pieszego przebiega przez oddział 41 Nadleśnictwa Cewice, Obrębu Mikorowo<sup>1)</sup>.

2. Przebieg szlaku udostępnionego dla ruchu pieszego na tle mapy Nadleśnictwa Cewice, Obrębu Mikorowo, Leśnictwa Runowo przedstawia mapa stanowiąca załącznik do zarządzenia

**§ 3.** Zarządzenie wchodzi w życie z dniem podpisania.



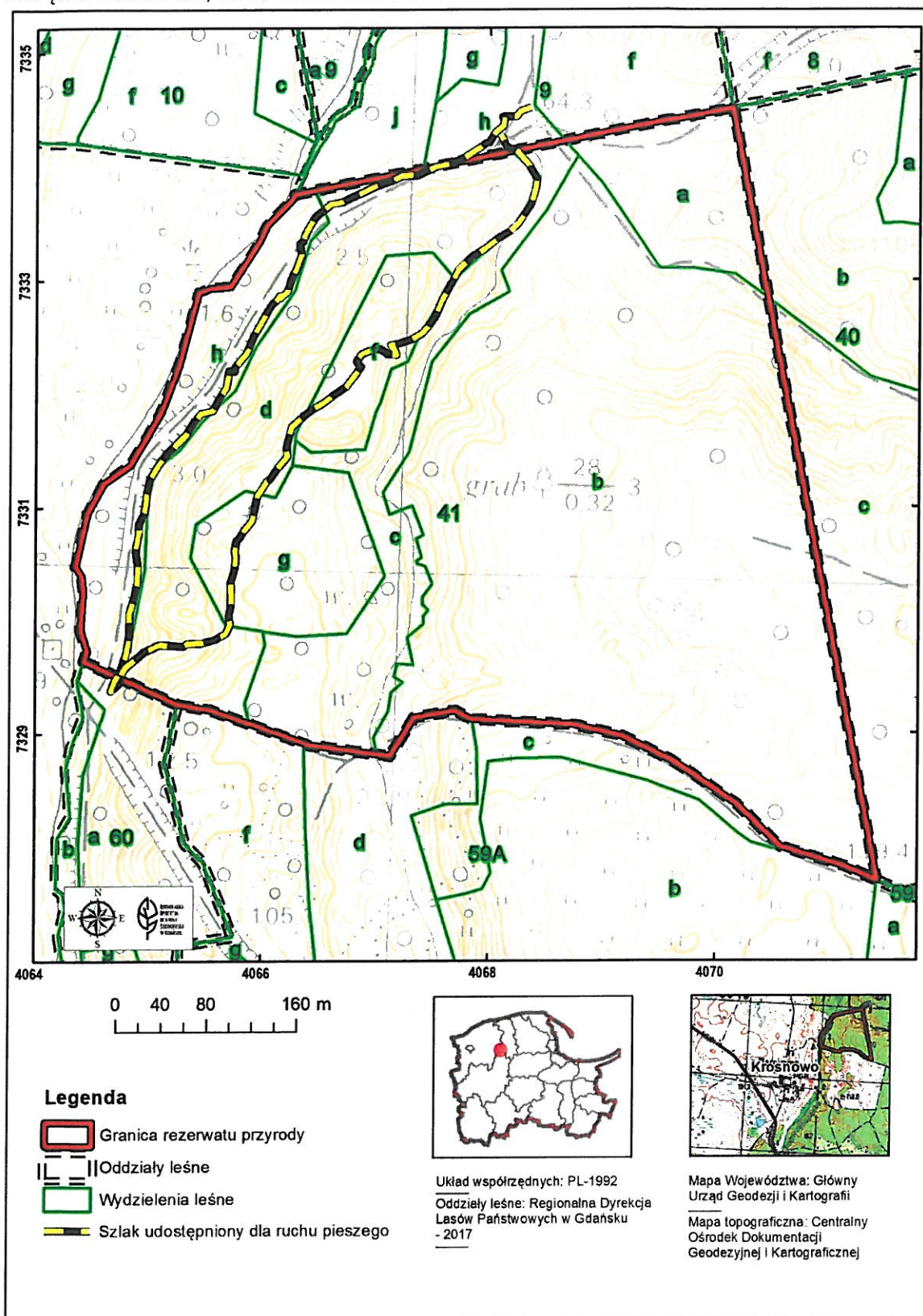
Regionalny Dyrektor  
Ochrony Środowiska  
w Gdańsku

  
*Radosław Iwiński*

<sup>1)</sup> Wg Planu Urządzenia Lasu na lata 2013-2022.

Załącznik do zarządzenia  
Regionalnego Dyrektora Ochrony Środowiska w Gdańsku  
z dnia 22 października 2019 r.

Przebieg szlaku udostępnionego dla ruchu pieszego na tle mapy Nadleśnictwa Cewice,  
Obręb Mikorowo, Leśnictwa Runowo.



## Uzasadnienie

Udostępnienie rezerwatu przyrody dla ruchu pieszego, zgodnie z art. 15 ust. 1 pkt 15 ustawy z dnia 16 kwietnia 2004 r. o ochronie przyrody (Dz. U. z 2018 r. poz. 1614, 2244, 2340, z 2019 r. poz. 1696), następuje po wyznaczeniu szlaku przez regionalnego dyrektora ochrony środowiska.

Rezerwat „Grodzisko Runowo”, został uznany na mocy zarządzenia Ministra Leśnictwa i Przemysłu Drzewnego z dnia 21 września 1981 r. w sprawie uznania za rezerwaty przyrody (M.P. 1981 Nr 26 poz. 231). W roku 2017 Regionalny Dyrektor Ochrony Środowiska w Gdańsku wydał zarządzenie w sprawie rezerwatu przyrody (Dz. Urz. Woj. Pom. 2017 poz. 3090) i określił aktualną powierzchnię rezerwatu, która wynosi 29,86 ha.

W rezerwacie ochronie podlega ekosystem lasu bukowego, wraz z jego charakterystycznymi biocenozami, populacjami cennych gatunków roślin, grzybów i zwierząt oraz pozostałości wczesnośredniowiecznego grodziska słowiańskiego.

Rezerwat znajduje się w gminie Potęgowo, na terenie Nadleśnictwa Cewice. Położony jest na pagórkowatej morenie dennej, której płaskowyż wysoczyzny został poprzecinany dolinami erozyjnymi. Jedna z dolin przecina rezerwat. Stromo opadające stoki doliny mają bardzo skomplikowaną rzeźbę terenu. Dodatkowe urozmaicenie krajobrazowe stanowi zachodnia część rezerwatu, którego granicą w tym miejscu jest dolina rzeki Pogorzelicy. Elementem wyróżniającym rezerwat są pozostałości grodziska słowiańskiego z dwiema grupami kurhanów.

Zbocza rezerwatu porastają zbiorowiska kwaśnej buczyny niżowej. Tylko miejscami, na wałach i w obrębie grodziska występuje żyzna buczyna niżowa. Drzewostan stanowią ok. 170-letnie buki z niewielką domieszką dębu szypułkowego. Starsze okazy drzew naturalnie wydzielają się na obszarze całego rezerwatu.

Dodatkowo zbocza doliny erozyjnej przecinają liczne źródłiska, a podłoże u podnóża stoków jest przesycone wodą i grząskie.

Jak wcześniej wspomniano atrakcją przyciągającą turystów do rezerwatu jest grodzisko wczesnośredniowieczne wraz z pozostałościami osady oraz cmentarzyskiem kurhanowym. Te zabytki archeologiczne stanowią relikwiny wczesnośredniowiecznej kultury osadniczej doliny Pogorzelicy.

Jako, że rezerwat jest odwiedzany przez turystów chcących zapoznać się zarówno z jego walorami przyrodniczym, jak i aspektem historycznym obiektu, Nadleśnictwo Cewice od lat dba, aby teren ten nie był dewastowany i penetrowany przez turystów, a sami odwiedzający poruszali się istniejącymi ścieżkami leśnymi. Dopełnienie powyższego stanowi wyznaczenie szlaku pieszego w niniejszym zarządzeniu. W celu wskazania jego przebiegu w terenie planuje się postawienie tabliczek kierunkowych oraz ułożenie niewielkiego narzutu z kamieni polnych celem umożliwienia przejścia szlakiem w miejscach występowania wysięków. Dodatkowo, przy szlaku znajduje się pomnik przyrody – dąb szypułkowy przy którym zostanie postawiona tablica edukacyjna.

Niniejsze zarządzenie stanowi wypełnienie delegacji ustawowej do udostępnienia rezerwatu wskazanej w art. 15 ust. 1 pkt 15 ustawy o ochronie przyrody.

