

**ZARZĄDZENIE**  
**REGIONALNEGO DYREKTORA**  
**OCHRONY ŚRODOWISKA W GDAŃSKU**  
z dnia... *29 sierpnia* ..... 2019 r.

**w sprawie wyznaczenia szlaku udostępnionego dla ruchu  
w rezerwacie przyrody „Grodzisko Borzytuchom”**

Na podstawie art. 15 ust. 1 pkt 15 ustawy z dnia 16 kwietnia 2004 roku o ochronie przyrody (Dz.U. z 2018 r. poz. 1614, 2244 i 2340) zarządza się, co następuje:


**§ 1.** Wyznacza się szlak udostępniony dla ruchu pieszego w rezerwacie przyrody „Grodzisko Borzytuchom”.

**§ 2.** 1. Szlak udostępniony dla ruchu pieszego przebiega przez oddział 203 Nadleśnictwa Bytów, Obręb Borzytuchom<sup>1)</sup>.

2. Przebieg szlaku udostępnionego dla ruchu pieszego na tle mapy Nadleśnictwa Bytów, Obręb Borzytuchom, Leśnictwa Świerkówko przedstawia mapa stanowiąca załącznik do zarządzenia.

**§ 3.** Zarządzenie wchodzi w życie z dniem podpisania.

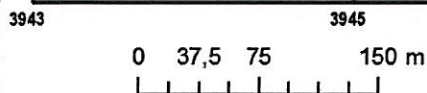
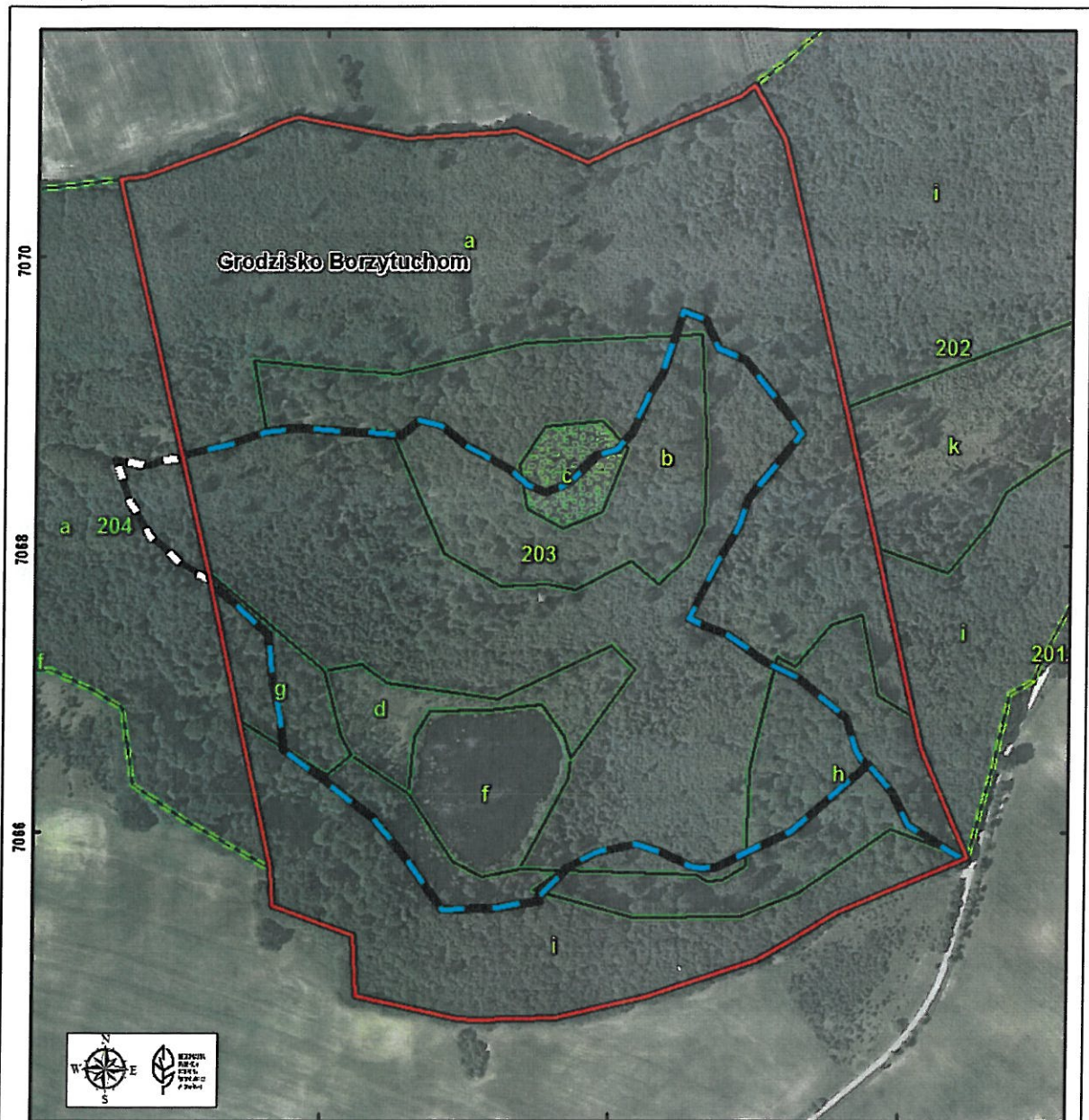


Regionalny Dyrektor  
Ochrony Środowiska  
w Gdańsku  
  
*Radosław Iwiński*

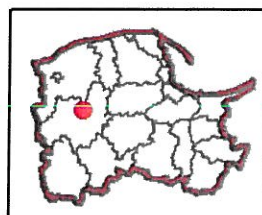
---

<sup>1)</sup>Wg Planu Urządzenia Lasu na lata 2015-2024.

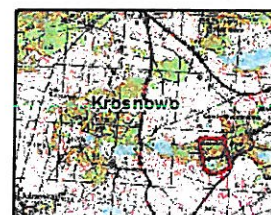
Przebieg szlaku udostępnionego dla ruchu pieszego na tle mapy Nadleśnictwa Bytów,  
Obręb Borzytuchom, Leśnictwa Świerkówko.



Legenda	
	Granica rezerwatu przyrody
	Szlak udostępniony dla ruchu pieszego
	Szlak pieszy poza rezerwatem
	"Diabelska Góra" - Grodzisko wczesnośredniowieczne
	Oddziały leśne
	Poddziały leśne



Układ współrzędnych: PL-1992  
Oddziały leśne: Regionalna Dyrekcja  
Lasów Państwowych w Szczecinku  
-2017  
Ortofotomapa: Agencja Restrukturyzacji  
i Modernizacji Rolnictwa - 2009



Mapa Województwa: Główny  
Urząd Geodezji i Kartografii  
Mapa topograficzna: Centralny  
Ośrodek Dokumentacji  
Geodezyjnej i Kartograficznej

## Uzasadnienie

Udostępnienie rezerwatu przyrody dla ruchu pieszego, zgodnie z art. 15 ust. 1 pkt 15 ustawy z dnia 16 kwietnia 2004 r. o ochronie przyrody (t.j. Dz.U. z 2018 r. poz. 1614, 2244 i 2340), następuje po wyznaczeniu szlaku przez regionalnego dyrektora ochrony środowiska.

Rezerwat „Grodzisko Borzytuchom”, został uznany na mocy zarządzenia Ministra Leśnictwa i Przemysłu Drzewnego z dnia 21 września 1981 r. w sprawie uznania za rezerwaty przyrody (M.P. 1981 Nr 26 poz. 231). W roku 2017 Regionalny Dyrektor Ochrony Środowiska w Gdańsku wydał zarządzenie w sprawie rezerwatu przyrody (Dz. Urz. Woj. Pom. 2017 poz. 4588) i określił aktualną powierzchnię rezerwatu, która wynosi 26,92 ha. Wokół rezerwatu utworzono także otulinę.

W rezerwacie ochronie podlega ekosystem lasu bukowego, torfowiska przejściowego i jeziora lobeliowego oraz charakterystycznej dla nich bioty, a także cennych gatunków fauny i flory.

Najwyższe wzniesienie rezerwatu stanowi „Diabelska Góra” na której znajduje się grodzisko wczesnośredniowieczne, chętnie odwiedzane przez turystów.

Na przebiegu obecnego szlaku, wskazanego w planie ochrony rezerwatu, w pododdziale 203a rośnie dąb o pomnikowych rozmiarach, który zamiera i może zagrażać osobom poruszającym się po szlaku. Ze względu na biocenotyczne znaczenie drzewa powinno się je zachować do naturalnego rozpadu. Dodatkowo, istniejący szlak omija grodzisko, które jest głównym celem odwiedzin turystów w rezerwacie.

Jako, że istnieje możliwość wskazania znacznie łatwiejszego i widocznego w terenie szlaku, a także istnieje możliwość zachowania dębu jako jednego z cenniejszych elementów przyrodniczych w rezerwacie, zasadnym jest uregulowanie prawne przebiegu szlaku. Dlatego też Regionalna Dyrekcja Ochrony Środowiska w Gdańsku wspólnie z Nadleśnictwem Bytów – zarządcą terenu w trakcie wizji terenowej dnia 26.03.2019 r. wytyczyła w terenie nowy szlak odpowiadający rzeczywistym potrzebom turystów.

Jak widać na załączniku mapowym fragment szlaku oznaczony poza oddziałem 203 znajduje się poza rezerwatem i przebiega w jego otulinie. Pozostawienie go w dotychczasowym przebiegu umożliwi utrzymanie szlaku w pętli, którą mogą poruszać się turyści. Na granicy rezerwatu i otuliny ścieżkę przecina rów z drewnianą kładką, która obecnie wymaga remontu. Koniecznym może okazać się czasowe zamknięcie tego odcinka do czasu remontu kładki.

W związku z tym, że szlak pieszy wskazany w obowiązującym planie ochrony ustanowionym w 2001 r. ma inny przebieg, wymagana jest jego korekta i wyznaczenie szlaku dla ruchu pieszego w niniejszym akcie prawnym.

Niniejsze zarządzenie stanowi wypełnienie delegacji ustawowej do udostępnienia rezerwatu wskazanej w art. 15 ust. 1 pkt 15 ustawy o ochronie przyrody.

