



# DZIENNIK URZĘDOWY

## WOJEWÓDZTWA POMORSKIEGO

---

Gdańsk, dnia 9 lutego 2018 r.

Poz. 489

### ZARZĄDZENIE REGIONALNEGO DYREKTORA OCHRONY ŚRODOWISKA W GDAŃSKU

z dnia 17 stycznia 2018 r.

#### w sprawie rezerwatu przyrody „Sosny”<sup>1)</sup>

Na podstawie art. 13 ust. 3 ustawy z dnia 16 kwietnia 2004 r. o ochronie przyrody (Dz. U. z 2016 r., poz. 2134 ze zm.<sup>2)</sup>) zarządza się, co następuje:

**§ 1.** Rezerwat przyrody pod nazwą "Sosny", zwany dalej „rezerwatem”, obejmuje obszar lasu o powierzchni 1,55 ha<sup>3)</sup>, położony na terenie gminy Człuchów, w powiecie człuchowskim, w województwie pomorskim.

**§ 2.** W skład rezerwatu wchodzi grunty wskazane w załączniku nr 1 do zarządzenia.

**§ 3. 1.** Położenie i przebieg granicy rezerwatu na tle mapy Nadleśnictwa Człuchów przedstawia załącznik nr 2 do zarządzenia.

2. Położenie i przebieg granicy rezerwatu na tle mapy ewidencyjnej gminy Człuchów przedstawia załącznik nr 3 do zarządzenia.

3. Przebieg granicy rezerwatu w postaci współrzędnych punktów jej załamania w układzie współrzędnych płaskich prostokątnych PL-1992 przedstawia załącznik nr 4 do zarządzenia.

**§ 4.** Celem ochrony w rezerwacie jest zachowanie cennego ekosystemu leśnego wraz z jego charakterystycznymi biocenozami oraz populacjami cennych gatunków roślin, grzybów i zwierząt.

**§ 5. 1.** Dla rezerwatu przyrody określa się rodzaj: Leśny (L).

2. Dla rezerwatu określa się typ i podtyp:

- 1) ze względu na dominujący przedmiot ochrony: Biocenotyczny i fizjocenotyczny (PBf), biocenozy naturalnych i półnaturalnych (bp),
- 2) ze względu na główny typ ekosystemu: Leśny i borowy (EL), lasów nizinnych (lni).

**§ 6.** Nadzór nad rezerwatem sprawuje Regionalny Dyrektor Ochrony Środowiska w Gdańsku.

---

<sup>1)</sup>Zarządzenie było poprzedzone zarządzeniem Ministra Leśnictwa i Przemysłu Drzewnego z dnia 18 maja 1984 r. w sprawie uznania za rezerwaty przyrody (M.P. nr 15 poz. 108), które utraciło moc z dniem wejścia w życie ustawy z dnia 16 kwietnia 2004 r. o ochronie przyrody; jednocześnie zgodnie z art. 153 ustawy, rezerwat utworzony przed dniem wejścia w życie ustawy stał się rezerwatem w rozumieniu tejże ustawy.

<sup>2)</sup>Zmiany ustawy wynikają z Dz. U. z 2015 r. poz. 1936, z 2016 r. poz. 2249 i 2260, z 2017 r. poz. 60, 132, 1074, 1566 i 1595.

<sup>3)</sup>Powierzchnia rezerwatu podana w oparciu o dane przestrzenne GIS (jako powierzchnia poligonu opisanego współrzędnymi punktów załamania granicy rezerwatu, w układzie współrzędnych płaskich prostokątnych PL-1992).

§ 7. Zarządzenie wchodzi w życie po upływie 14 dni od dnia ogłoszenia.

Regionalny Dyrektor  
Ochrony Środowiska  
w Gdańsku

**Danuta Makowska**

Załączniki do zarządzenia  
Regionalnego Dyrektora Ochrony Środowiska w Gdańsku  
z dnia 17 stycznia 2018 r.

## Załącznik nr 1

Wykaz gruntów wchodzących w skład rezerwatu.

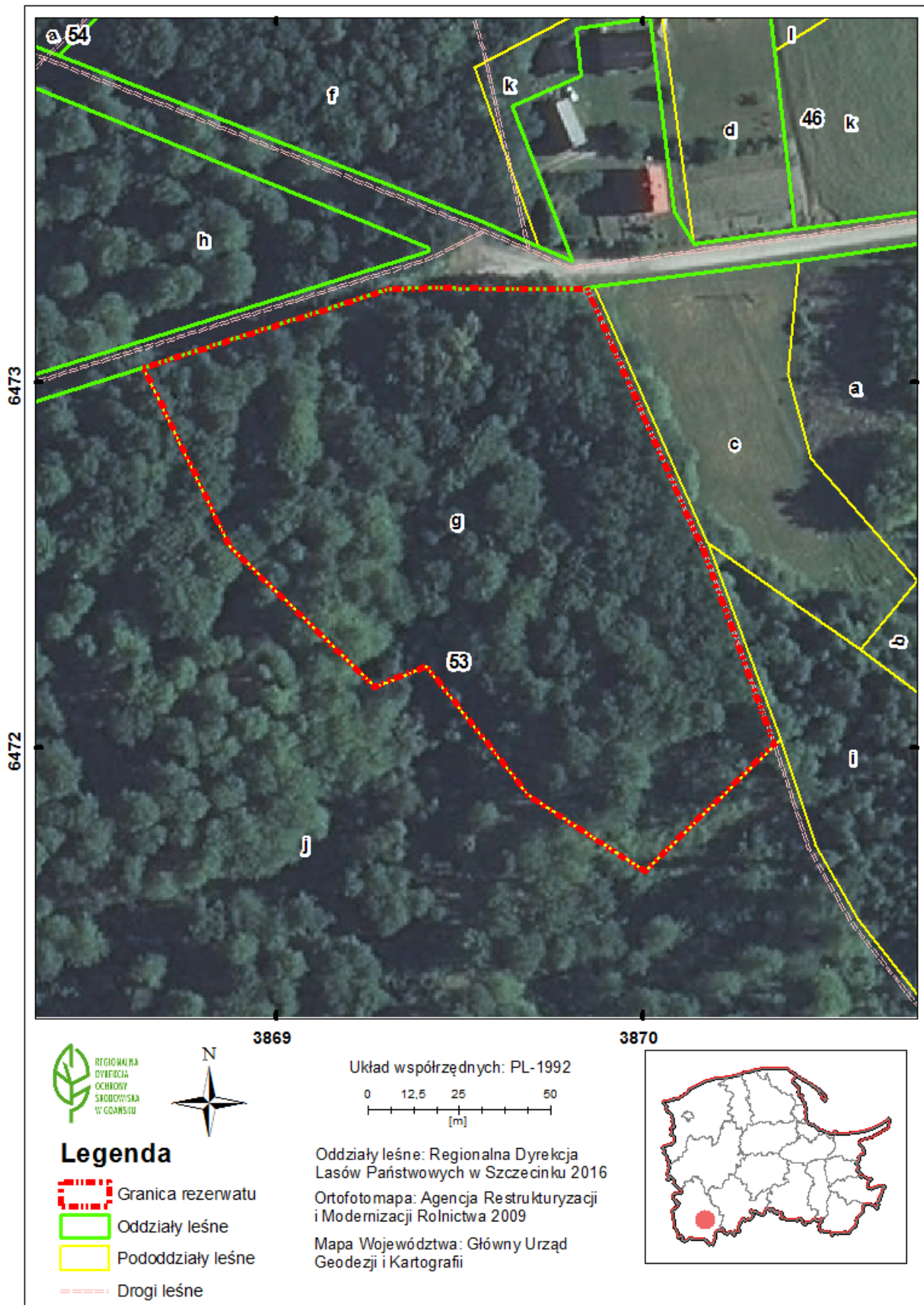
Nadleśnictwo Człuchów, Obręb Lipie, Leśnictwo Lipie <sup>4)</sup>			Gmina Człuchów, Obręb ewidencyjny Sieroczyn (0019) <sup>5)</sup>		Własność/Zarząd
Oddział	Pododdział	rodzaj powierzchni	Nr działki	rodzaj użytku	
53	g (część)	D-STAN	5053/5 (część)	Ls	Skarb Państwa/ Państwowe Gospodarstwo Leśne Lasy Państwowe Nadleśnictwo Człuchów

<sup>4)</sup> Według Planu Urządzenia Lasu Nadleśnictwa Człuchów na lata 2013-2022.

<sup>5)</sup> Numeracja działek ewidencyjnych oraz rodzaj użytku zgodnie z Powiatowym Zasobem Geodezyjno-Kartograficznym w Człuchowie, 2016 r.

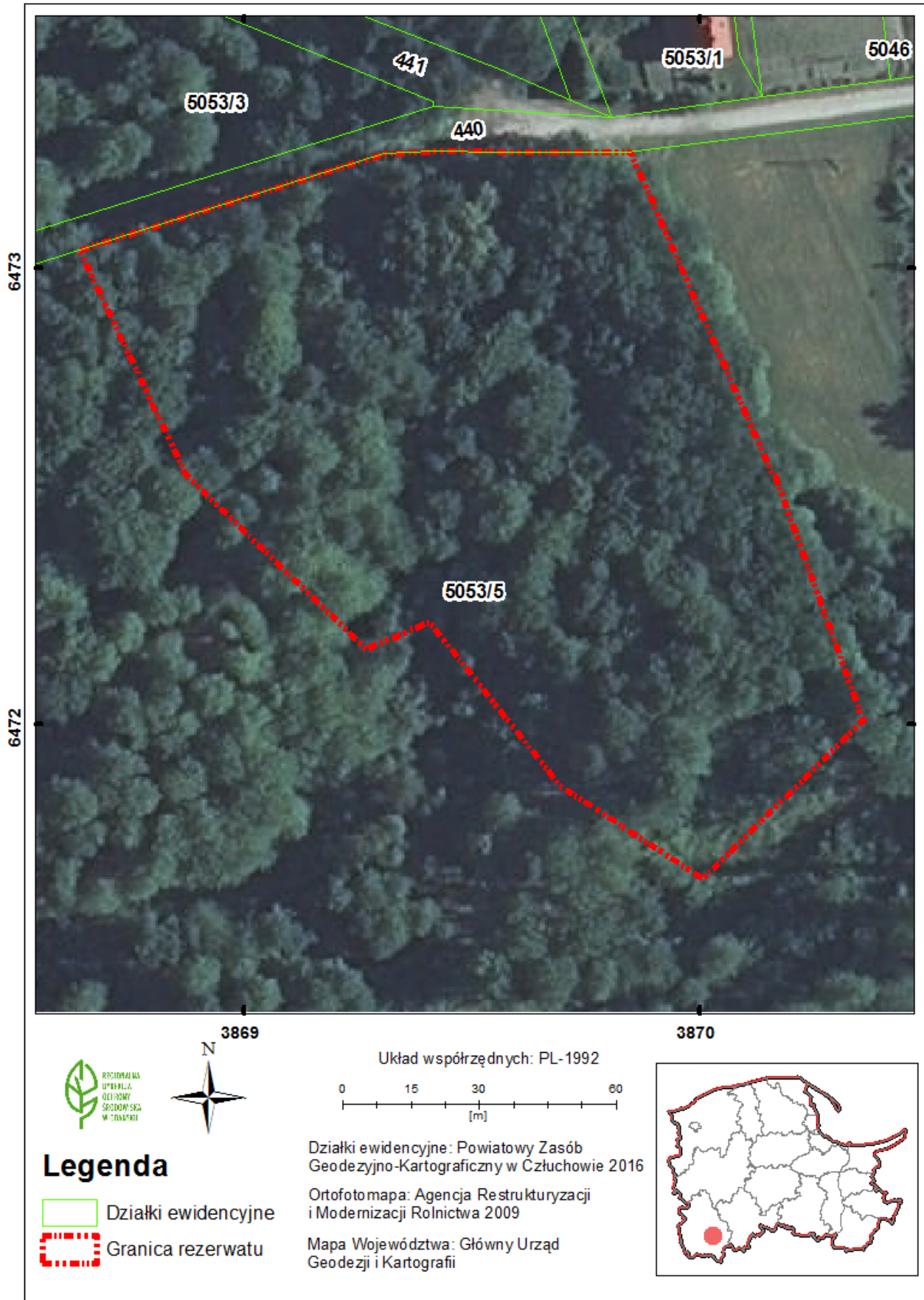
Załącznik nr 2

Położenie i przebieg granicy rezerwatu na tle mapy Nadleśnictwa Człuchów.



Załącznik nr 3

Położenie i przebieg granicy rezerwatu na tle mapy ewidencyjnej gminy Człuchów.



## Załącznik nr 4

Przebieg granicy rezerwatu w postaci współrzędnych punktów jej załamania w układzie współrzędnych płaskich prostokątnych PL-1992.

<b>Lp.</b>	<b>x</b>	<b>y</b>
<b>1</b>	<b>647254,51</b>	<b>387016,83</b>
<b>2</b>	647201,78	387035,93
<b>3</b>	647200,91	387036,22
<b>4</b>	647166,13	387000,95
<b>5</b>	647187,08	386968,83
<b>6</b>	647222,28	386940,89
<b>7</b>	647216,41	386926,92
<b>8</b>	647255,24	386886,98
<b>9</b>	647304,03	386863,66
<b>10</b>	647325,29	386930,71
<b>11</b>	647325,74	386941,51
<b>12</b>	647325,53	386956,51
<b>13</b>	647325,56	386984,13
<b>14</b>	647325,67	386985,02
<b>15</b>	647325,67	386985,02
<b>16</b>	647325,13	386985,26
<b>17</b>	647254,92	387016,24
<b>18</b>	<b>647254,51</b>	<b>387016,83</b>