



# DZIENNIK URZĘDOWY

## WOJEWÓDZTWA POMORSKIEGO

---

Gdańsk, dnia 9 lutego 2018 r.

Poz. 488

### ZARZĄDZENIE REGIONALNEGO DYREKTORA OCHRONY ŚRODOWISKA W GDAŃSKU

z dnia 17 stycznia 2018 r.

#### w sprawie rezerwatu przyrody „Osiedle Kormoranów”<sup>1)</sup>

Na podstawie art. 13 ust. 3 ustawy z dnia 16 kwietnia 2004 r. o ochronie przyrody (Dz. U. z 2016 r., poz. 2134 ze zm.<sup>2)</sup>) zarządza się, co następuje:

**§ 1.** Rezerwat przyrody pod nazwą "Osiedle Kormoranów", zwany dalej „rezerwatem”, obejmuje obszar lasu o powierzchni 20,38 ha<sup>3)</sup>, położony na terenie gminy Przechlewo, w powiecie człuchowskim, w województwie pomorskim.

**§ 2.** W skład rezerwatu wchodzi grunty wskazane w załączniku nr 1 do zarządzenia.

**§ 3. 1.** Położenie i przebieg granicy rezerwatu na tle mapy Nadleśnictwa Czarne Człuchowskie przedstawia załącznik nr 2 do zarządzenia.

2. Położenie i przebieg granicy rezerwatu na tle mapy ewidencyjnej gminy Przechlewo przedstawia załącznik nr 3 do zarządzenia.

3. Przebieg granicy rezerwatu w postaci współrzędnych punktów jej załamania w układzie współrzędnych płaskich prostokątnych PL-1992 przedstawia załącznik nr 4 do zarządzenia.

**§ 4.** Celem ochrony w rezerwacie jest zachowanie cennego ekosystemu leśnego wraz z jego charakterystycznymi biocenozami, w szczególności fitocenozą żyznej buczyny pomorskiej *Galio odorati* – *Fagetum* oraz populacjami cennych gatunków roślin, grzybów i zwierząt.

**§ 5. 1.** Dla rezerwatu przyrody określa się rodzaj: Leśny (L).

2. Dla rezerwatu określa się typ i podtyp:

1) ze względu na dominujący przedmiot ochrony: Biocenotyczny i fizjocenotyczny (PBf), biocenozy naturalnych i półnaturalnych (bp),

2) ze względu na główny typ ekosystemu: Leśny i borowy (EL), lasów nizinnych (lni).

**§ 6.** Nadzór nad rezerwatem sprawuje Regionalny Dyrektor Ochrony Środowiska w Gdańsku.

---

<sup>1)</sup>Zarządzenie było poprzedzone zarządzeniem Ministra Leśnictwa z dnia 19 marca 1956 r. w sprawie uznania za rezerwat przyrody (M.P. nr 32 poz. 407), które utraciło moc z dniem wejścia w życie ustawy z dnia 16 kwietnia 2004 r. o ochronie przyrody; jednocześnie zgodnie z art. 153 ustawy, rezerwat utworzony przed dniem wejścia w życie ustawy stał się rezerwatem w rozumieniu tejże ustawy.

<sup>2)</sup>Zmiany ustawy wynikają z Dz. U. z 2015 r. poz. 1936, z 2016 r. poz. 2249 i 2260 oraz z 2017 r. poz. 60, 132, 1074, 1566 i 1595.

<sup>3)</sup>Powierzchnia rezerwatu podana w oparciu o dane przestrzenne GIS (jako powierzchnia poligonu opisanego współrzędnymi punktów załamania granicy rezerwatu, w układzie współrzędnych płaskich prostokątnych PL-1992).

§ 7. Zarządzenie wchodzi w życie po upływie 14 dni od dnia ogłoszenia.

Regionalny Dyrektor  
Ochrony Środowiska  
w Gdańsku

**Danuta Makowska**

Załączniki do zarządzenia  
Regionalnego Dyrektora Ochrony Środowiska w Gdańsku  
z dnia 17 stycznia 2018 r.

## Załącznik nr 1

Wykaz gruntów wchodzących w skład rezerwatu.

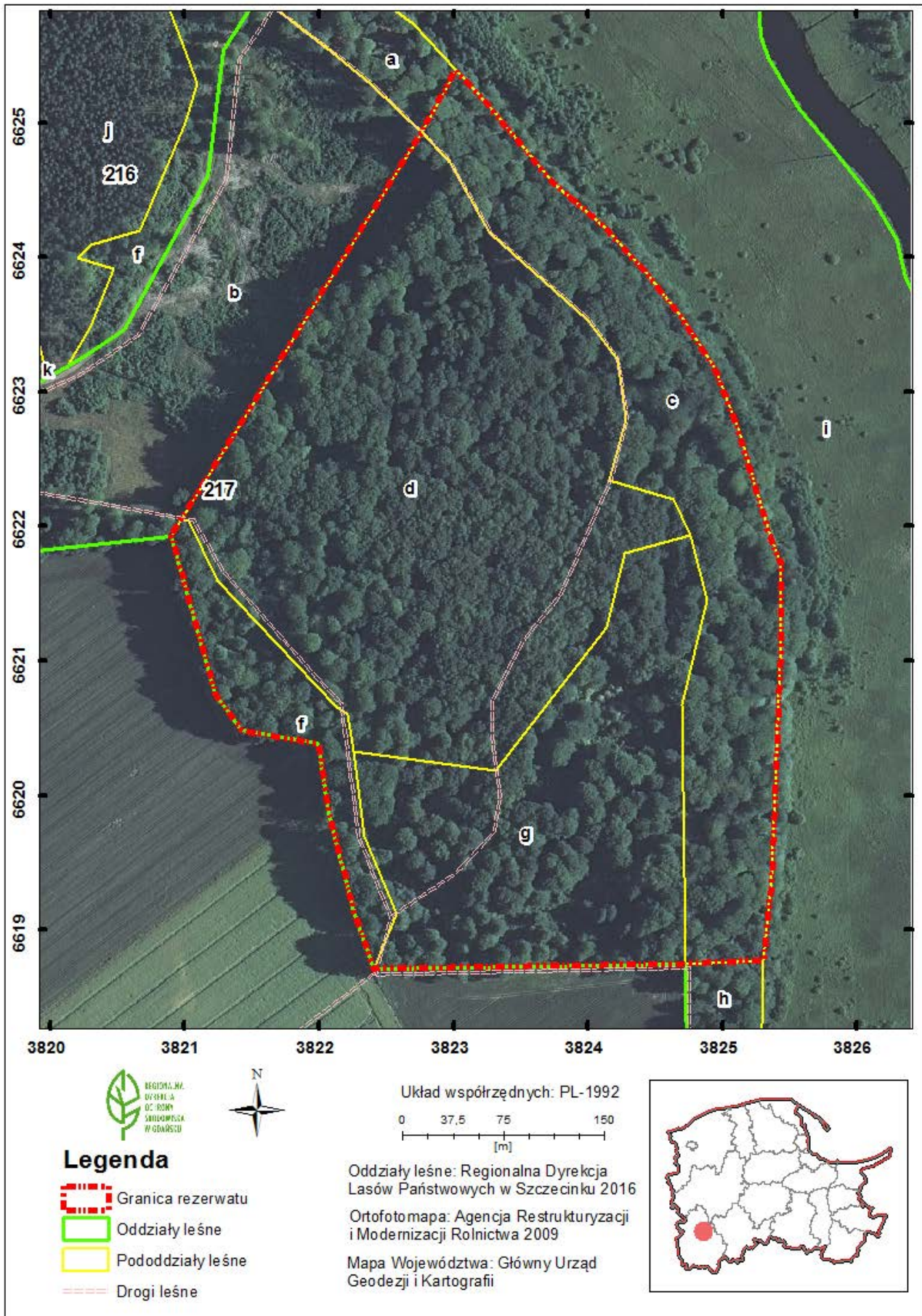
| Lp. | Nadleśnictwo Czarne Człuchowskie, Obręb Rzeczenica, Leśnictwo Pakotulsko <sup>4)</sup> |            |                    | Gmina Przechlewo, Obręb ewidencyjny Pakotulsko (0006) <sup>5)</sup> |               | Własność/Zarząd   |
|-----|--|------------|--------------------|---|---------------|---|
|     | Oddział  | Pododdział | rodzaj powierzchni | Nr działki  | rodzaj użytku |   |
| 1.  | 217  | c          | D-STAN             | 3217/1<br>(część)   | Ls            | Skarb Państwa/ Państwowe Gospodarstwo Leśne Lasy Państwowe Nadleśnictwo Czarne Człuchowskie |
| 2.  |  | d          |                    |   |               |   |
| 3.  |  | f          |                    |   |               |   |
| 4.  |  | g          |                    |   |               |   |

<sup>4)</sup> Według Planu Urządzenia Lasu Nadleśnictwa Czarne Człuchowskie na lata 2012-2021.

<sup>5)</sup> Numeracja działek ewidencyjnych oraz rodzaj użytku zgodnie z Powiatowym Zasobem Geodezyjno-Kartograficznym w Człuchowie, 2016 r.

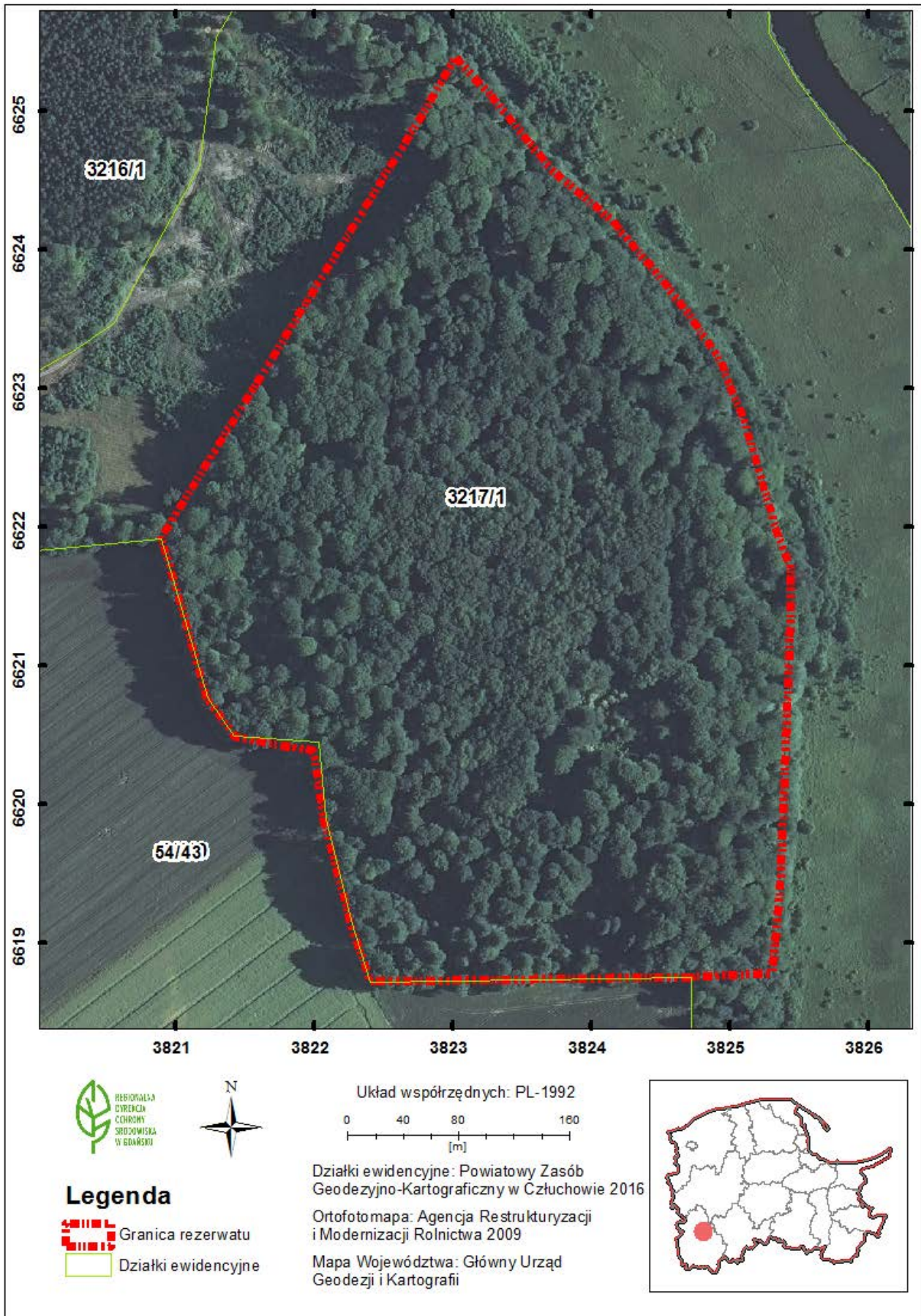
## Załącznik nr 2

Położenie i przebieg granicy rezerwatu na tle mapy Nadleśnictwa Czarne Człuchowskie.



## Załącznik nr 3

Położenie i przebieg granicy rezerwatu na tle mapy ewidencyjnej gminy Przechlewo.



## Załącznik nr 4

Przebieg granicy rezerwatu w postaci współrzędnych punktów jej załamania w układzie współrzędnych płaskich prostokątnych PL-1992.

| <b>Lp.</b> | <b>x</b>         | <b>y</b>         |
|------------|------------------|------------------|
| <b>1</b>   | <b>661875,09</b> | <b>382472,20</b> |
| <b>2</b>   | 661871,22        | 382240,65        |
| <b>3</b>   | 661914,02        | 382225,36        |
| <b>4</b>   | 661987,21        | 382207,16        |
| <b>5</b>   | 662038,61        | 382199,39        |
| <b>6</b>   | 662048,63        | 382142,28        |
| <b>7</b>   | 662075,76        | 382122,54        |
| <b>8</b>   | 662192,37        | 382089,67        |
| <b>9</b>   | 662204,48        | 382097,18        |
| <b>10</b>  | 662492,61        | 382275,83        |
| <b>11</b>  | 662538,69        | 382302,13        |
| <b>12</b>  | 662513,36        | 382325,70        |
| <b>13</b>  | 662454,89        | 382373,84        |
| <b>14</b>  | 662420,00        | 382414,98        |
| <b>15</b>  | 662389,65        | 382442,30        |
| <b>16</b>  | 662353,85        | 382470,26        |
| <b>17</b>  | 662318,34        | 382493,69        |
| <b>18</b>  | 662273,29        | 382511,73        |
| <b>19</b>  | 662192,97        | 382535,53        |
| <b>20</b>  | 662172,08        | 382543,62        |
| <b>21</b>  | 662120,58        | 382543,13        |
| <b>22</b>  | 661941,60        | 382535,86        |
| <b>23</b>  | 661877,67        | 382530,04        |
| <b>24</b>  | <b>661875,09</b> | <b>382472,20</b> |