



# DZIENNIK URZĘDOWY

## WOJEWÓDZTWA POMORSKIEGO

---

Gdańsk, dnia 5 lipca 2013 r.

Poz. 2737

### ZARZĄDZENIE NR 25/2013 REGIONALNEGO DYREKTORA OCHRONY ŚRODOWISKA W GDAŃSKU

z dnia 28 czerwca 2013 r.

#### w sprawie uznania za rezerwat przyrody „Mechowisko Radość”

Na podstawie art. 13 ust. 3 ustawy z dnia 16 kwietnia 2004 roku o ochronie przyrody (t.j. Dz. U. z 2013 r., poz. 627 ze zm.<sup>1)</sup>) zarządza się, co następuje:

**§ 1.** Uznaje się za rezerwat przyrody pod nazwą „Mechowisko Radość”, zwany dalej „rezerwatem” obszar o powierzchni 9,59 ha, położony w województwie pomorskim, w powiecie bytowskim, w gminie Lipnica.

**§ 2. 1.** W skład rezerwatu wchodzi grunty Skarbu Państwa oznaczone jako wydzielienia 44a i 44b Nadleśnictwa Osusznica obrębu Chociński Młyn<sup>2)</sup>.

2. Wykaz gruntów wchodzących w skład rezerwatu, w tym: wydzieł leśnych Nadleśnictwa Osusznica, oraz działek ewidencyjnych gminy Lipnica, obrębu Luboń, zawiera załącznik nr 1 do zarządzenia.

**§ 3. 1.** Celem ochrony przyrody w rezerwacie jest zachowanie ekosystemu torfowiska alkalicznego z unikatową florą mchów i roślin naczyniowych.

2. Określa się:

- 1) rodzaj rezerwatu: torfowiskowy T;
- 2) typ: biocenotyczny i fizjocenotyczny PBf, podtyp: biocenoz naturalnych i półnaturalnych - ze względu na dominujący przedmiot ochrony;
- 3) typ: torfowiskowy ET, podtyp: torfowisk przejściowych tp - ze względu na główny typ ekosystemu.

**§ 4. 1.** W celu zabezpieczenia rezerwatu przed zagrożeniami zewnętrznymi wyznacza się otulinę rezerwatu, o łącznej powierzchni 69,36 ha.

2. Przebieg granic rezerwatu i otuliny przedstawia mapa Nadleśnictwa Osusznica obrębu Chociński Młyn, wg stanu na dzień 1 stycznia 2010 r., stanowiąca załącznik nr 2 do zarządzenia oraz mapa ewidencyjna gminy Lipnica obrębu Luboń stanowiąca załącznik nr 3 do zarządzenia.

3. Wykaz współrzędnych punktów załamania granicy rezerwatu oraz otuliny wykonanych w układzie współrzędnych PUWG 1992 przedstawiają załączniki nr 4 i nr 5 do zarządzenia.

**§ 5.** Nadzór nad rezerwatem przyrody sprawuje Regionalny Dyrektor Ochrony Środowiska w Gdańsku.

**§ 6.** Zarządzenie wchodzi w życie po upływie 14 dni od dnia ogłoszenia w Dzienniku Urzędowym Województwa Pomorskiego.

---

<sup>1)</sup> Zmiany ustawy ogłoszone zostały w Dz. U. z 2013 r., poz. 628.

<sup>2)</sup> Według Planu Urządzenia Lasu na lata 2010-2019.

Regionalny Dyrektor Ochrony Środowiska

Hanna Dzikowska

Załączniki do Zarządzenia Nr 25/2013  
Regionalnego Dyrektora Ochrony Środowiska w Gdańsku  
z dnia 28 czerwca 2013 r.

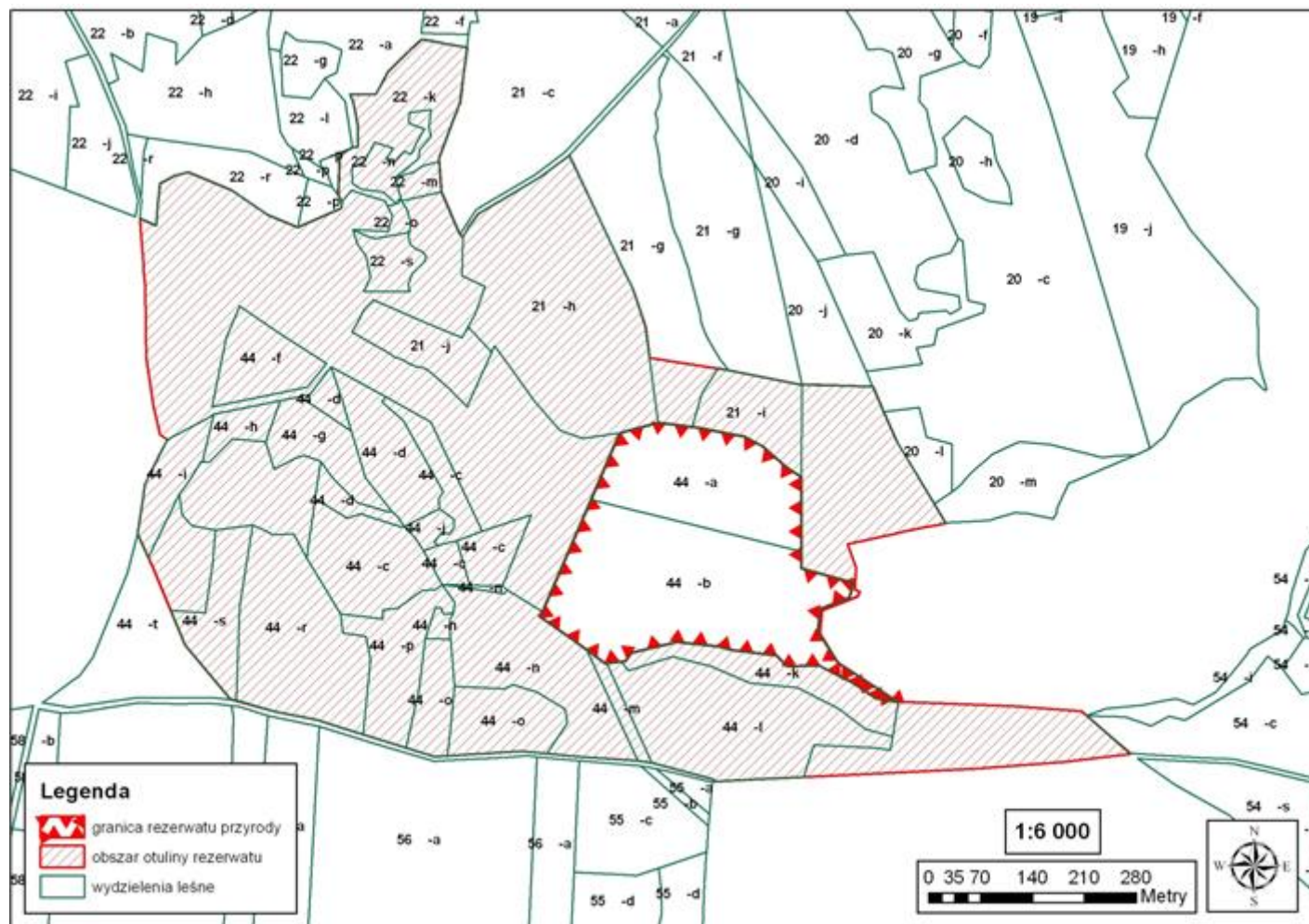
Załącznik nr 1

Wykaz gruntów wchodzących w skład rezerwatu.

Lp.	Nadleśnictwo Osusznica, Obręb Chociński Młyn			Gmina Lipnica, Obręb Luboń	Powierzchnia /ha/	Własność/zarząd
	Oddział	Pododdział	Powierzchnia /ha/	Nr działki ewidencyjnej		
1.	44	a	3,29	44/3 część północna	9,59	Skarb Państwa/ Państwowe Gospodarstwo Leśne - Lasy Państwowe Nadleśnictwo Osusznica
2.	44	b	6,30			
<b>RAZEM</b>					<b>9,59</b>	

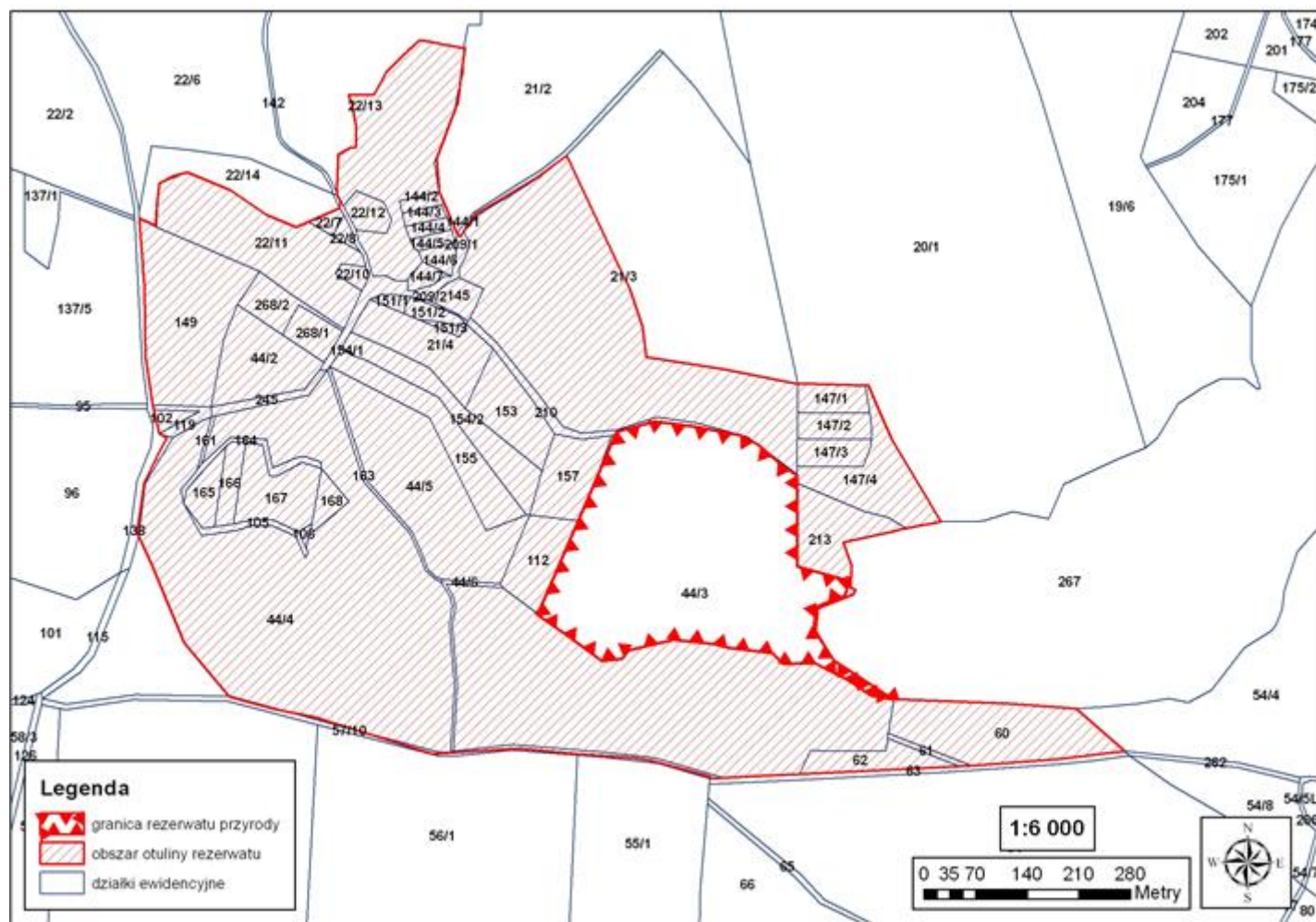
Załącznik Nr 2

Przebieg granicy rezerwatu i otuliny na mapie Nadleśnictwa Osusznica obrębu Chociński Młyn.



Załącznik Nr 3

Przebieg granicy rezerwatu i otuliny na mapie ewidencyjnej gminy Lipnica obrębu Luboń.



Załącznik nr 4

Wykaz współrzędnych punktów załamania granicy rezerwatu wykonanych w układzie współrzędnych PUWG 1992.

lp.	x	y	lp.	x	y
1	401949,390	685113,270	22	401573,270	685477,560
2	401919,480	685118,500	23	401585,790	685480,970
3	401900,064	685131,351	24	401602,614	685485,559
4	401884,640	685141,560	25	401624,940	685491,650
5	401855,918	685155,780	26	401649,456	685488,606
6	401842,770	685162,290	27	401670,530	685485,990
7	401799,250	685161,700	28	401678,774	685484,836
8	401785,390	685176,030	29	401721,536	685476,539
9	401723,660	685183,560	30	401742,340	685472,500
10	401707,450	685188,710	31	401766,200	685459,410
11	401650,190	685194,310	32	401798,390	685431,810
12	401602,016	685183,217	33	401818,830	685417,520
13	401589,260	685180,280	34	401818,641	685354,250
14	401580,930	685168,920	35	401818,530	685317,530
15	401553,700	685165,710	36	401818,460	685294,240
16	401509,669	685197,767	37	401889,430	685274,260
17	401464,570	685229,840	38	401883,560	685255,100
18	401468,780	685235,900	39	401844,810	685239,540
19	401534,290	685387,410	40	401840,330	685209,400
20	401550,389	685424,637	41	401867,970	685166,370
21	401568,869	685467,381	42	401949,390	685113,270

Załącznik nr 5

Wykaz współrzędnych punktów załamania granicy otuliny rezerwatu wykonanych w układzie współrzędnych P UWG 1992.

lp.	x	y	lp.	x	y	lp.	x	y	lp.	x	y
1	400951,802	685474,727	45	401279,946	685986,459	89	401343,673	686003,818	133	401880,850	685327,124
2	400944,272	685508,107	46	401281,070	685987,562	90	401345,600	686003,462	134	401892,812	685295,197
3	400942,931	685514,727	47	401282,289	685988,761	91	401348,100	686003,000	135	401891,142	685265,817
4	400935,359	685565,575	48	401283,087	685989,539	92	401364,100	686000,012	136	401897,612	685262,237
5	400933,772	685576,185	49	401284,192	685990,629	93	401367,360	686000,964	137	401894,682	685256,287
6	400933,611	685585,895	50	401285,440	685991,853	94	401362,463	685963,980	138	401846,512	685237,297
7	400933,454	685596,597	51	401286,947	685993,327	95	401361,512	685956,783	139	401843,512	685206,557
8	400933,441	685596,981	52	401288,650	685994,998	96	401360,513	685949,215	140	401869,022	685165,697
9	400933,124	685619,854	53	401290,071	685996,398	97	401359,489	685941,463	141	401949,905	685113,528
10	400932,859	685636,629	54	401291,325	685997,624	98	401357,376	685925,419	142	402105,975	685107,407
11	400932,687	685649,567	55	401292,255	685998,540	99	401355,319	685919,892	143	402197,321	685100,630
12	400932,515	685661,936	56	401293,065	685999,331	100	401352,803	685913,131	144	402263,411	685042,800
13	400932,462	685664,132	57	401294,065	686000,313	101	401350,133	685905,956	145	402230,491	685038,825
14	400931,285	685680,437	58	401295,716	686001,934	102	401342,683	685885,942	146	402174,141	685032,020
15	400930,328	685694,679	59	401296,873	686003,069	103	401335,007	685865,319	147	402055,901	685022,990
16	400929,711	685702,358	60	401297,831	686004,007	104	401328,989	685849,173	148	401901,183	685015,341
17	400926,390	685748,640	61	401298,755	686004,912	105	401329,243	685845,411	149	401821,662	685011,552
18	400924,490	685768,730	62	401299,658	686005,803	106	401332,068	685803,848	150	401756,442	685008,444
19	400946,790	685758,300	63	401300,302	686006,435	107	401356,761	685746,697	151	401700,051	685005,770
20	400949,408	685789,534	64	401301,788	686007,890	108	401361,331	685743,600	152	401699,351	685008,840
21	400951,905	685814,979	65	401302,574	686008,665	109	401368,981	685757,190	153	401617,181	685030,940
22	400951,941	685815,400	66	401304,935	686010,977	110	401381,721	685774,500	154	401597,581	685033,560
23	400972,140	685826,400	67	401310,187	686010,006	111	401415,234	685794,427	155	401553,355	685036,500
24	400989,932	685830,797	68	401311,752	686009,716	112	401465,106	685824,082	156	401519,131	685039,310
25	401048,762	685806,527	69	401312,510	686009,576	113	401505,311	685853,420	157	401440,641	685046,910
26	401097,472	685773,087	70	401313,001	686009,486	114	401575,867	685704,403	158	401356,588	685041,180
27	401138,422	685756,527	71	401313,408	686009,410	115	401590,831	685672,800	159	401323,631	685038,940
28	401197,102	685782,027	72	401313,962	686009,308	116	401597,327	685653,342	160	401284,601	685051,270
29	401198,215	685790,869	73	401314,481	686009,212	117	401607,961	685621,490	161	401203,722	685076,832
30	401192,712	685800,711	74	401315,697	686008,987	118	401613,549	685579,571	162	401163,561	685089,520
31	401195,005	685855,048	75	401316,808	686008,782	119	401720,501	685562,710	163	401108,751	685100,360
32	401212,256	685864,362	76	401318,040	686008,554	120	401819,531	685543,060	164	401047,301	685116,730
33	401219,241	685864,203	77	401319,756	686008,237	121	401843,122	685542,454	165	401015,804	685154,729
34	401219,347	685892,884	78	401320,760	686008,052	122	401915,631	685540,360	166	400985,931	685190,770
35	401213,790	685923,575	79	401322,424	686007,744	123	401929,961	685506,390	167	400942,535	685295,912
36	401208,975	685937,016	80	401323,583	686007,530	124	401947,240	685466,620	168	400921,991	685340,700
37	401243,334	685935,738	81	401325,517	686007,172	125	401956,516	685451,640	169	400927,800	685380,368
38	401252,144	685952,360	82	401326,823	686006,931	126	401997,034	685383,198	170	400931,514	685408,332
39	401259,701	685966,599	83	401328,954	686006,538	127	402013,942	685355,443	171	400950,233	685445,969
40	401269,151	685975,864	84	401330,592	686006,235	128	402002,869	685353,379	172	400961,780	685469,150
41	401273,714	685980,346	85	401332,770	686005,833	129	401980,856	685349,199	173	400951,802	685474,727
42	401275,293	685981,896	86	401334,993	686005,422	130	401966,872	685346,474			
43	401276,885	685983,457	87	401337,851	686004,894	131	401957,722	685344,429			
44	401278,208	685984,750	88	401341,543	686004,212	132	401950,058	685342,679			