



DZIENNIK URZĘDOWY

WOJEWÓDZTWA POMORSKIEGO

Gdańsk, dnia 21 grudnia 2015 r.

Poz. 4393

ZARZĄDZENIE REGIONALNEGO DYREKTORA OCHRONY ŚRODOWISKA W GDAŃSKU

z dnia 26 listopada 2015 r.

w sprawie rezerwatu przyrody rezerwatu przyrody „Mechowiska Sulęczyńskie”

Na podstawie art. 13 ust. 3 ustawy z dnia 16 kwietnia 2004 roku o ochronie przyrody (Dz. U. z 2015 poz. 1651) zarządza się, co następuje:

§ 1. Rezerwat przyrody „Mechowiska Sulęczyńskie”, zwany dalej „rezerwatem” obejmuje obszar o powierzchni 25,20 ha, położony w województwie pomorskim, w powiecie kartuskim, w gminie Sulęcyno.

§ 2. W skład rezerwatu wchodzi grunty wskazane w załączniku nr 1 do zarządzenia.

§ 3. 1. Celem ochrony przyrody w rezerwacie jest zachowanie ekosystemu torfowiska alkalicznego z unikatową florą mchów i roślin naczyniowych.

2. Określa się:

- 1) rodzaj rezerwatu: torfowiskowy T;
- 2) typ: biocenotyczny i fizjocenotyczny PBF, podtyp: biocenozy naturalnych i półnaturalnych - ze względu na dominujący przedmiot ochrony;
- 3) typ: torfowiskowy ET, podtyp: torfowisk przejściowych tp - ze względu na główny typ ekosystemu.

§ 4. 1. W celu zabezpieczenia rezerwatu przed zagrożeniami zewnętrznymi wyznacza się otulinę rezerwatu, o łącznej powierzchni 38,03 ha.

2. Przebieg granicy rezerwatu i obszar otuliny przedstawiono na mapie ewidencyjnej gminy Sulęcyno, obręb Sulęcyno stanowiącej załącznik nr 2 do zarządzenia oraz na mapie Nadleśnictwa Lipusz, obręb Sulęcyno¹⁾, stanowiącej załącznik nr 3 do zarządzenia.

3. Wykaz współrzędnych punktów załamania granicy rezerwatu oraz zewnętrznej granicy otuliny rezerwatu, wykonanych w układzie współrzędnych płaskich prostokątnych PL-1992, przedstawiają załączniki nr 4 i nr 5 do zarządzenia.

4. Punkty załamania wewnętrznej granicy otuliny są jednocześnie punktami załamania granicy rezerwatu.

§ 5. Nadzór nad rezerwatem przyrody sprawuje Regionalny Dyrektor Ochrony Środowiska w Gdańsku.

§ 6. Traci moc zarządzenie Regionalnego Dyrektora Ochrony Środowiska w Gdańsku z dnia 17 listopada 2014 r. w sprawie uznania za rezerwat przyrody „Mechowiska Sulęczyńskie” (Dz. Urz. Woj. Pom. poz. 4108).

¹⁾ Według Planu Urządzenia Lasu na lata 2009-2018.

§ 7. Zarządzenie wchodzi w życie po upływie 14 dni od dnia ogłoszenia.

Regionalny Dyrektor
Ochrony Środowiska
w Gdańsku

Hanna Dzikowska

**Załączniki do zarządzenia
Regionalnego Dyrektora Ochrony Środowiska w Gdańsku
z dnia 26 listopada 2015 r.**

Załącznik nr 1

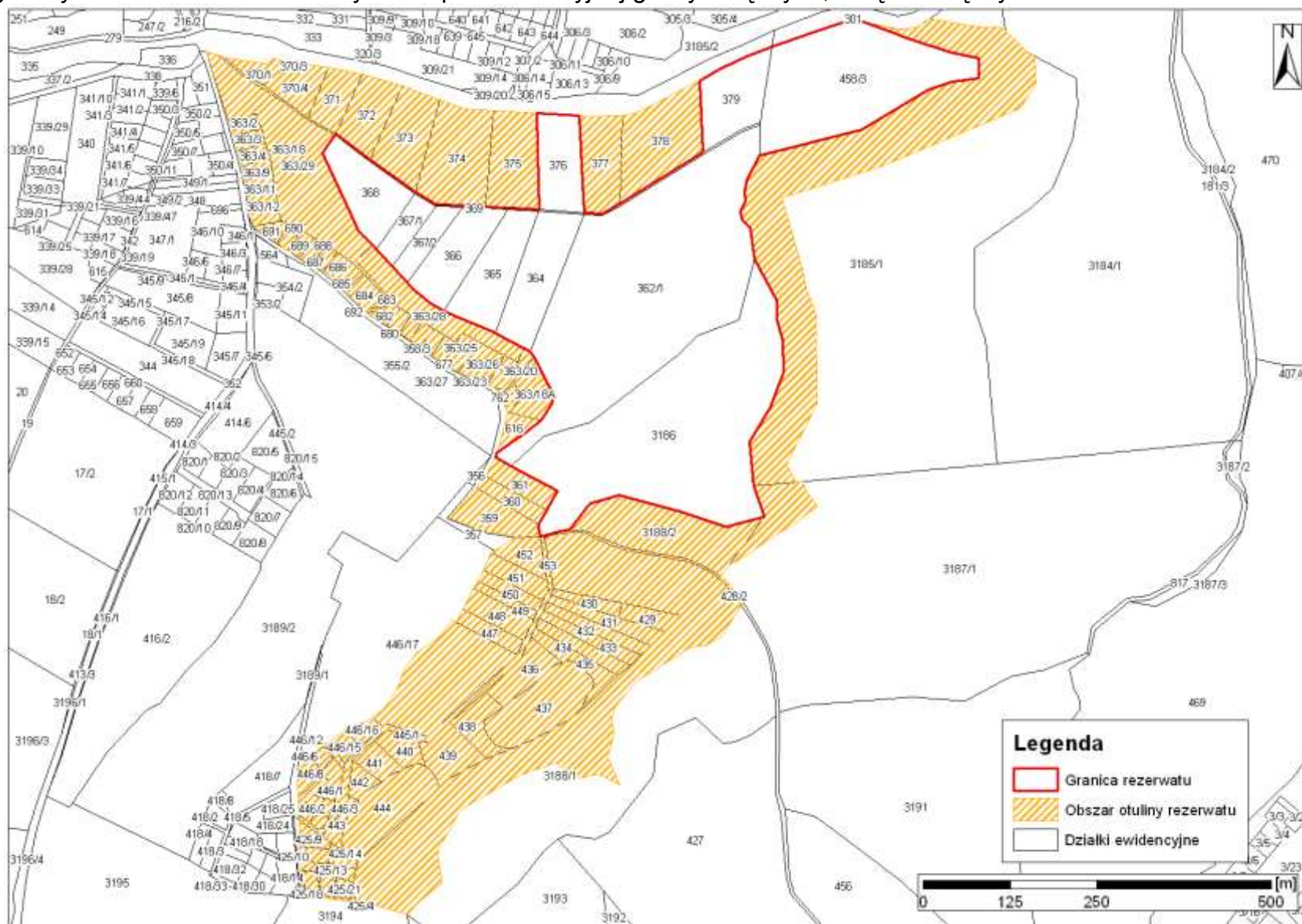
Wykaz gruntów wchodzących w skład rezerwatu.

Lp.	Gmina Sulęczyń, obręb Sulęczyń				Nadleśnictwo Lipusz, obręb Sulęczyń				Własność /zarząd
	nr działki ewidencyjnej	powierzchnia /ha/	rodzaj użytku	powierzchnia użytku	oddział	pododdział	powierzchnia /ha/	rodzaj powierzchni	
1.	3186	6,72	N	1,07	186	a	5,65	bagno	Skarb Państwa/ Nadleśnictwo Lipusz
			Ls	5,65		~a	0,15	drogi leśne	
						b	0,48	drzewostan	
						c	0,44	drzewostan	
2.	362/1	7,95	ŁV	0,07	-		-	-	Skarb Państwa
			Ls	0,01					
			N	7,87					
3.	364	1,22	ŁIV	0,20	-		-	-	Stowarzyszenie Klub Przyrodników
			ŁV	0,06					
			ŁVI	0,27					
			N	0,69					
4.	365	1,03	ŁIV	0,06	-	-	-	-	Stowarzyszenie Klub Przyrodników
			ŁV	0,16					
			ŁVI	0,68					
			N	0,13					
5.	366	0,95	ŁV	0,31	-	-	-	-	Stowarzyszenie Klub Przyrodników
			ŁVI	0,63					
			W	0,01					
6.	367/1	0,36	ŁV	0,1680	-	-	-	-	Stowarzyszenie Klub Przyrodników
			ŁVI	0,1918					
			W	0,0050					
7.	367/2	0,37	ŁV	0,1504	-	-	-	-	Stowarzyszenie Klub Przyrodników
			ŁVI	0,2112					
			W	0,0050					
8.	379	0,94	ŁVI	0,06	-	-	-	-	Stowarzyszenie Klub Przyrodników
			N	0,88					

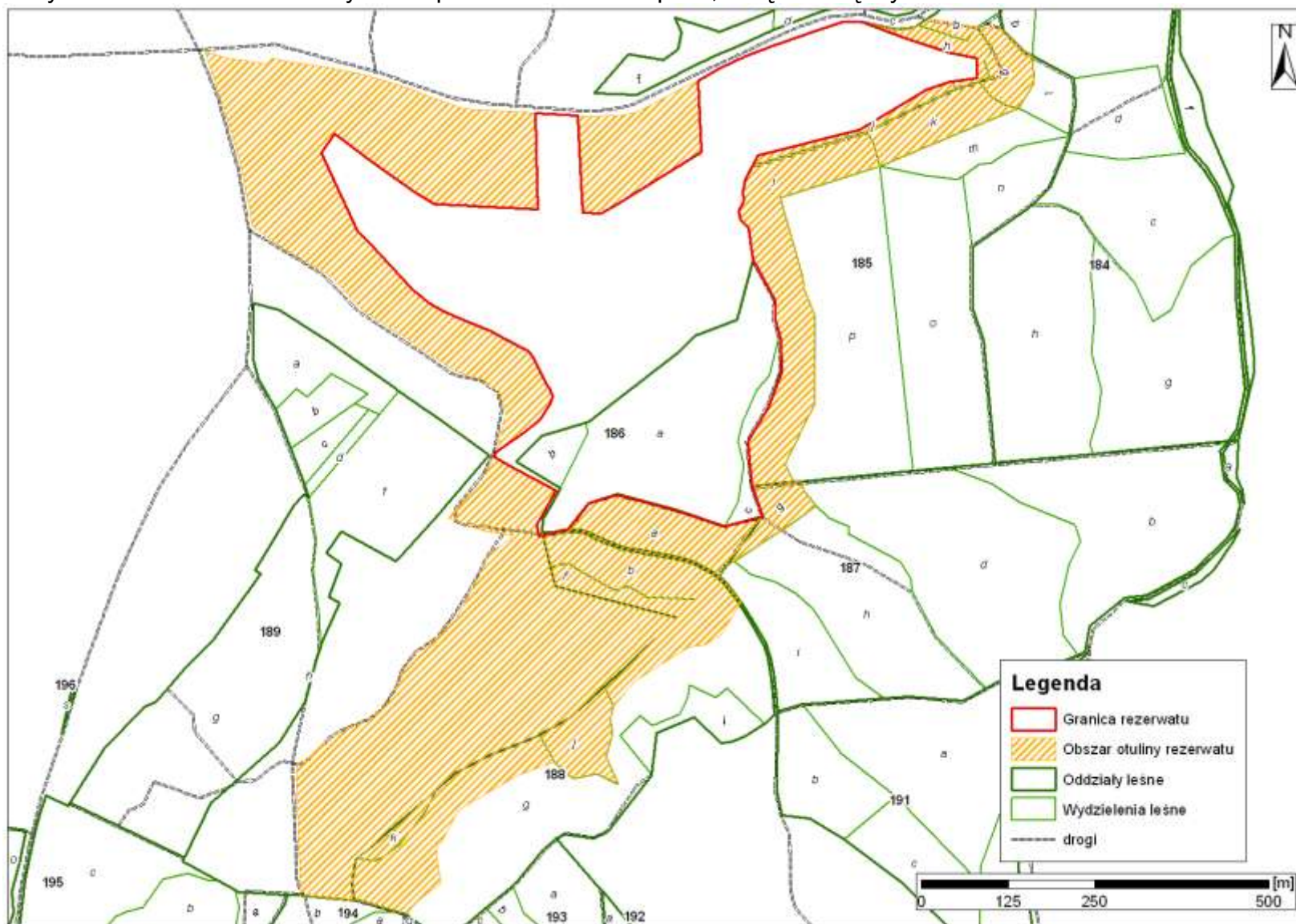
9.	376	0,87	ŁV	0,28	-	-	-	-	Stowarzyszenie Klub Przyrodników
			ŁVI	0,15					
			N	0,44					
10.	368	0,96	ŁV	0,54	-	-	-	-	Stowarzyszenie Klub Przyrodników
			ŁVI	0,40					
			W	0,02					
11.	369 część	0,16	W	0,16	-	-	-	-	Skarb Państwa/ Starosta Kartuski
12.	458/3	3,67	ŁVI	0,95	-	-	-	-	Skarb Państwa
			N	2,72					
Razem		25,20							

Załącznik Nr 2

Przebieg granicy rezerwatu i obszar otuliny na mapie ewidencyjnej gminy Sulęcyno, obręb Sulęcyno.



Załącznik Nr 3
Przebieg granicy rezerwatu i obszar otuliny na mapie Nadleśnictwa Lipusz, obrębu Sulęczyno.



Załącznik nr 4

Wykaz współrzędnych punktów załamania granicy rezerwatu wykonanych w układzie współrzędnych płaskich prostokątnych PL-1992.

Lp.	x	y	Lp.	x	y	Lp.	x	y
1	707907,26	421251,31	34	707390,81	420750,01	67	707782,24	420611,45
2	707889,20	421221,59	35	707390,88	420749,87	68	707781,45	420651,00
3	707852,55	421075,88	36	707407,31	420719,17	69	707779,36	420682,16
4	707818,06	421057,24	37	707420,48	420696,13	70	707777,38	420715,93
5	707801,85	421054,38	38	707426,10	420699,34	71	707774,85	420759,26
6	707787,09	421054,83	39	707427,09	420699,90	72	707811,35	420758,30
7	707772,91	421048,19	40	707455,16	420739,65	73	707811,92	420758,28
8	707760,42	421050,59	41	707472,49	420762,12	74	707912,99	420755,62
9	707747,69	421062,11	42	707496,40	420777,38	75	707909,49	420816,71
10	707704,15	421068,73	43	707507,47	420781,25	76	707813,78	420821,52
11	707644,30	421100,83	44	707520,09	420774,62	77	707813,62	420821,53
12	707616,66	421100,22	45	707520,23	420774,55	78	707770,27	420823,71
13	707587,62	421108,79	46	707562,87	420752,16	79	707769,74	420850,46
14	707542,34	421109,31	47	707568,02	420749,39	80	707783,40	420875,70
15	707492,02	421090,45	48	707571,24	420746,46	81	707816,66	420928,88
16	707441,98	421061,06	49	707575,88	420737,64	82	707857,26	420993,96
17	707378,32	421067,48	50	707585,58	420719,58	83	707857,32	420994,01
18	707334,30	421082,79	51	707598,11	420696,25	84	707960,48	420989,34
19	707320,63	421027,83	52	707599,87	420693,33	85	707977,50	421020,42
20	707343,40	420958,33	53	707621,10	420640,97	86	707994,61	421056,60
21	707366,07	420874,14	54	707630,02	420622,60	87	708008,62	421092,68
22	707353,95	420832,52	55	707640,49	420603,14	88	708035,76	421172,14
23	707315,62	420802,79	56	707655,85	420584,54	89	708044,37	421198,59
24	707315,60	420797,47	57	707670,53	420570,80	90	708044,60	421224,43
25	707312,37	420782,81	58	707718,47	420526,17	91	708027,48	421269,45
26	707307,63	420766,20	59	707723,95	420520,95	92	708027,39	421269,68
27	707306,12	420761,07	60	707745,50	420499,88	93	708020,63	421287,46
28	707320,79	420758,54	61	707856,38	420449,22	94	708000,67	421350,00
29	707323,97	420757,99	62	707882,36	420467,02	95	707991,62	421390,07
30	707344,51	420770,13	63	707884,22	420468,19	96	707963,42	421389,90
31	707359,15	420778,50	64	707854,64	420506,11	97	707958,50	421352,85
32	707371,72	420785,69	65	707847,14	420516,66	98	707946,43	421316,86
33	707386,90	420757,32	66	707800,09	420581,89	99	707907,26	421251,31

Załącznik nr 5

Wykaz współrzędnych punktów załamania zewnętrznej granicy otuliny rezerwatu wykonanych w układzie współrzędnych płaskich prostokątnych PL-1992.

Lp.	x	y	Lp.	x	y	Lp.	x	y
1	707857,32	420994,01	93	707858,56	420327,55	185	706838,60	420417,29
2	707836,46	420960,62	94	707879,62	420321,77	186	706861,24	420415,36
3	707816,66	420928,88	95	707900,61	420315,12	187	706900,19	420414,94
4	707783,40	420875,70	96	707902,69	420314,44	188	706906,55	420414,62
5	707769,74	420850,46	97	707946,03	420300,33	189	706915,44	420414,38
6	707770,27	420823,71	98	707954,43	420297,51	190	706931,54	420413,95
7	707813,62	420821,53	99	708001,87	420281,61	191	706947,57	420413,52
8	707813,78	420821,52	100	707996,40	420299,07	192	706971,50	420412,88
9	707909,49	420816,71	101	707993,58	420308,13	193	706976,09	420412,56
10	707908,83	420828,16	102	707986,31	420354,85	194	706991,43	420432,92
11	707910,07	420878,26	103	707983,54	420371,63	195	707010,44	420451,85
12	707914,86	420901,01	104	707991,70	420377,41	196	707006,30	420454,59
13	707938,38	420946,24	105	707986,65	420406,98	197	707011,44	420459,70
14	707960,48	420989,34	106	707985,08	420416,83	198	707028,25	420479,36
15	707857,32	420994,01	107	707978,74	420456,76	199	707029,93	420483,43
16	707777,38	420715,93	108	707978,01	420462,61	200	707044,94	420519,99
17	707779,36	420682,16	109	707969,47	420506,14	201	707045,96	420519,26
18	707781,45	420651,00	110	707952,55	420563,44	202	707056,83	420535,02
19	707782,24	420611,45	111	707933,06	420616,68	203	707088,42	420555,63
20	707800,09	420581,89	112	707919,95	420653,50	204	707117,96	420566,62
21	707847,14	420516,66	113	707917,17	420694,59	205	707140,38	420584,71
22	707854,64	420506,11	114	707912,99	420755,62	206	707161,86	420615,73
23	707884,22	420468,19	115	707811,92	420758,28	207	707187,33	420634,62
24	707882,36	420467,02	116	707811,35	420758,30	208	707183,80	420640,30
25	707856,38	420449,22	117	707774,85	420759,26	209	707201,79	420650,02
26	707745,50	420499,88	118	707777,38	420715,93	210	707231,64	420665,55
27	707723,95	420520,95	119	708038,93	421378,60	211	707243,12	420671,84
28	707718,47	420526,17	120	708036,55	421398,88	212	707258,69	420680,01
29	707670,53	420570,80	121	708037,51	421418,01	213	707282,79	420690,88
30	707655,85	420584,54	122	708032,63	421427,60	214	707286,15	420695,77
31	707640,49	420603,14	123	708000,21	421459,86	215	707304,63	420724,46
32	707630,02	420622,60	124	707995,14	421469,40	216	707307,52	420722,91
33	707621,10	420640,97	125	707955,97	421471,82	217	707314,16	420680,03
34	707599,87	420693,33	126	707920,87	421449,14	218	707332,62	420631,53
35	707598,11	420696,25	127	707855,60	421293,82	219	707376,27	420668,79
36	707585,58	420719,58	128	707837,54	421250,83	220	707393,51	420682,01
37	707575,88	420737,64	129	707792,07	421107,82	221	707420,48	420696,13
38	707571,24	420746,46	130	707682,96	421138,22	222	707407,31	420719,17
39	707568,02	420749,39	131	707661,48	421142,24	223	707402,13	420728,84
40	707562,87	420752,16	132	707653,71	421145,15	224	707390,88	420749,87
41	707520,23	420774,55	133	707624,77	421155,99	225	707390,81	420750,01

42	707520,09	420774,62	134	707498,30	421157,59	226	707386,90	420757,32
43	707507,47	420781,25	135	707462,55	421140,26	227	707371,72	420785,69
44	707496,40	420777,38	136	707409,77	421114,68	228	707359,15	420778,50
45	707480,53	420767,25	137	707384,07	421126,94	229	707344,51	420770,13
46	707472,49	420762,12	138	707385,06	421137,41	230	707340,65	420767,85
47	707455,16	420739,65	139	707384,94	421137,46	231	707323,97	420757,99
48	707427,09	420699,90	140	707381,79	421138,65	232	707320,79	420758,54
49	707447,41	420705,07	141	707374,92	421141,26	233	707306,12	420761,07
50	707447,65	420705,13	142	707367,81	421143,95	234	707307,63	420766,20
51	707452,71	420706,41	143	707349,82	421159,13	235	707312,37	420782,81
52	707452,86	420706,45	144	707323,09	421121,23	236	707315,60	420797,47
53	707484,18	420714,41	145	707315,91	421111,04	237	707315,62	420802,79
54	707489,78	420712,03	146	707315,01	421109,67	238	707353,95	420832,52
55	707501,81	420707,55	147	707275,03	421048,65	239	707366,07	420874,14
56	707509,58	420704,66	148	707272,71	421045,10	240	707343,40	420958,33
57	707519,50	420695,36	149	707270,32	421041,45	241	707320,63	421027,83
58	707525,00	420684,89	150	707266,42	421032,34	242	707334,30	421082,79
59	707526,64	420686,02	151	707248,93	421019,34	243	707378,32	421067,48
60	707529,55	420680,49	152	707248,92	421019,34	244	707441,98	421061,06
61	707530,67	420678,35	153	707241,36	421029,45	245	707492,02	421090,45
62	707541,34	420644,57	154	707212,91	421050,93	246	707542,34	421109,31
63	707555,62	420621,39	155	707211,19	421051,90	247	707587,62	421108,79
64	707566,40	420605,41	156	707207,71	421049,48	248	707616,66	421100,22
65	707577,25	420589,88	157	707164,80	421022,21	249	707644,30	421100,83
66	707588,10	420574,36	158	707150,01	420999,11	250	707704,15	421068,73
67	707597,28	420559,72	159	707147,63	420976,04	251	707747,69	421062,11
68	707598,18	420558,29	160	707098,78	420899,62	252	707760,42	421050,59
69	707608,24	420542,24	161	707061,53	420868,36	253	707772,91	421048,19
70	707626,70	420512,79	162	707044,68	420863,03	254	707787,09	421054,83
71	707628,82	420509,40	163	707021,90	420867,25	255	707801,85	421054,38
72	707631,21	420507,19	164	706990,19	420857,86	256	707818,06	421057,24
73	707659,45	420481,10	165	706950,03	420875,75	257	707836,60	421067,26
74	707674,13	420467,54	166	706965,88	420844,63	258	707852,55	421075,88
75	707676,35	420465,48	167	706958,37	420809,61	259	707889,20	421221,59
76	707676,40	420465,43	168	706982,18	420783,17	260	707907,26	421251,31
77	707679,25	420462,79	169	706964,55	420731,72	261	707946,43	421316,86
78	707685,75	420451,59	170	706914,35	420647,00	262	707958,50	421352,85
79	707695,78	420434,31	171	706866,93	420620,26	263	707963,42	421389,90
80	707705,77	420417,07	172	706859,17	420614,27	264	707991,62	421390,07
81	707715,80	420399,79	173	706846,20	420614,10	265	708000,67	421350,00
82	707718,28	420395,51	174	706807,86	420619,90	266	708020,63	421287,46
83	707724,46	420387,04	175	706805,73	420615,56	267	708027,39	421269,68
84	707724,47	420387,02	176	706783,34	420588,09	268	708027,48	421269,45
85	707727,13	420383,37	177	706764,23	420570,69	269	708044,60	421224,43
86	707751,15	420350,43	178	706785,97	420495,57	270	708044,72	421224,29
87	707772,76	420346,19	179	706782,42	420496,09	271	708033,42	421273,60

88	707794,39	420341,95	180	706788,43	420441,06	272	708036,72	421300,70
89	707806,21	420339,63	181	706790,40	420419,28	273	708039,99	421305,67
90	707816,00	420337,71	182	706795,69	420419,61	274	708049,23	421319,66
91	707837,32	420333,04	183	706805,18	420419,17	275	708038,93	421378,60
92	707854,92	420328,49	184	706827,64	420417,77			