



# DZIENNIK URZĘDOWY

## WOJEWÓDZTWA POMORSKIEGO

---

Gdańsk, dnia wtorek, 9 stycznia 2018 r.

Poz. 91

### ZARZĄDZENIE REGIONALNEGO DYREKTORA OCHRONY ŚRODOWISKA W GDAŃSKU

z dnia 27 grudnia 2017 r.

#### w sprawie rezerwatu przyrody „Mechowiska Czaple”<sup>1)</sup>

Na podstawie art. 13 ust. 3 ustawy z dnia 16 kwietnia 2004 r. o ochronie przyrody (Dz. U. z 2016 r., poz. 2134 ze zm.<sup>2)</sup>) zarządza się, co następuje:

**§ 1.** Rezerwat przyrody pod nazwą "Mechowiska Czaple", zwany dalej „rezerwatem”, obejmuje obszar o powierzchni 9,36 ha<sup>3)</sup>, położony na terenie gminy Bytów, w powiecie bytowskim, w województwie pomorskim.

**§ 2.** W skład rezerwatu wchodzi grunty wskazane w załączniku nr 1 do zarządzenia

**§ 3. 1.** Położenie i przebieg granicy rezerwatu na tle mapy Nadleśnictwa Bytów przedstawia załącznik nr 2 do zarządzenia.

2. Położenie i przebieg granicy rezerwatu na tle mapy ewidencyjnej gminy Bytów przedstawia załącznik nr 3 do zarządzenia

3. Przebieg granicy rezerwatu w postaci współrzędnych punktów jej załamania przedstawia załącznik nr 4 do zarządzenia.

**§ 4.** Celem ochrony w rezerwacie jest zachowanie zespołu torfowisk soligenicznych w dolinie niewielkiego cieku oraz cennych ekosystemów wodnych, bagiennych, łąkowych i leśnych.

**§ 5. 1.** Dla rezerwatu przyrody określa się rodzaj: Torfowiskowy (T).

2. Dla rezerwatu określa się typ i podtyp:

1) ze względu na dominujący przedmiot ochrony: Biocenotyczny i fizjocenotyczny (PBf), biocenozy naturalnych i półnaturalnych (bp),

2) ze względu na główny typ ekosystemu: Torfowiskowy (ET), torfowisk niskich (tn).

---

<sup>1)</sup> Zarządzenie było poprzedzone rozporządzeniem nr 15/08 Wojewody Pomorskiego z dnia 18 czerwca 2008 r. w sprawie uznania za rezerwat przyrody „Mechowiska Czaple” (Dz. Urz. Woj. Pom. Nr 60, poz. 1731), które traci moc z dniem wejścia w życie niniejszego zarządzenia.

<sup>2)</sup> Zmiany ustawy wynikają z Dz. U. z 2015 r. poz. 1936, z 2016 r. poz. 2249 i 2260 oraz z 2017 r. poz. 60, 132, 1074 i 1595.

<sup>3)</sup> Powierzchnia rezerwatu podana w oparciu o dane przestrzenne GIS (jako powierzchnia poligonu opisanego współrzędnymi punktów załamania granicy rezerwatu, w układzie współrzędnych płaskich prostokątnych PL-1992).

§ 6. 1. Wokół rezerwatu wyznacza się otulinę obejmującą obszar lasu o powierzchni 25,61 ha<sup>4)</sup>, położoną na terenie gminy Bytów, w powiecie bytowskim, w województwie pomorskim.

2. Położenie i obszar otuliny rezerwatu na tle mapy Nadleśnictwa Bytów przedstawia załącznik nr 2 do zarządzenia.

3. Położenie i obszar otuliny rezerwatu na tle mapy ewidencyjnej gminy Bytów przedstawia załącznik nr 3 do zarządzenia

4. Przebieg granic otuliny rezerwatu w postaci współrzędnych punktów ich załamania w układzie współrzędnych płaskich prostokątnych PL-1992 przedstawiają załączniki nr 4 i 5 do zarządzenia.

§ 7. Nadzór nad rezerwatem sprawuje Regionalny Dyrektor Ochrony Środowiska w Gdańsku.

§ 8. Zarządzenie wchodzi w życie po upływie 14 dni od dnia ogłoszenia.

Regionalny Dyrektor  
Ochrony Środowiska  
w Gdańsku

**Danuta Makowska**

---

<sup>4)</sup>Powierzchnia otuliny rezerwatu podana w oparciu o dane przestrzenne GIS (jako powierzchnia poligonu opisanego współrzędnymi punktów załamania granic otuliny rezerwatu, w układzie współrzędnych płaskich prostokątnych PL-1992).

Załączniki do zarządzenia  
Regionalnego Dyrektora Ochrony Środowiska w Gdańsku  
z dnia 27 grudnia 2017 r.

Załącznik nr 1

Wykaz gruntów wchodzących w skład rezerwatu.

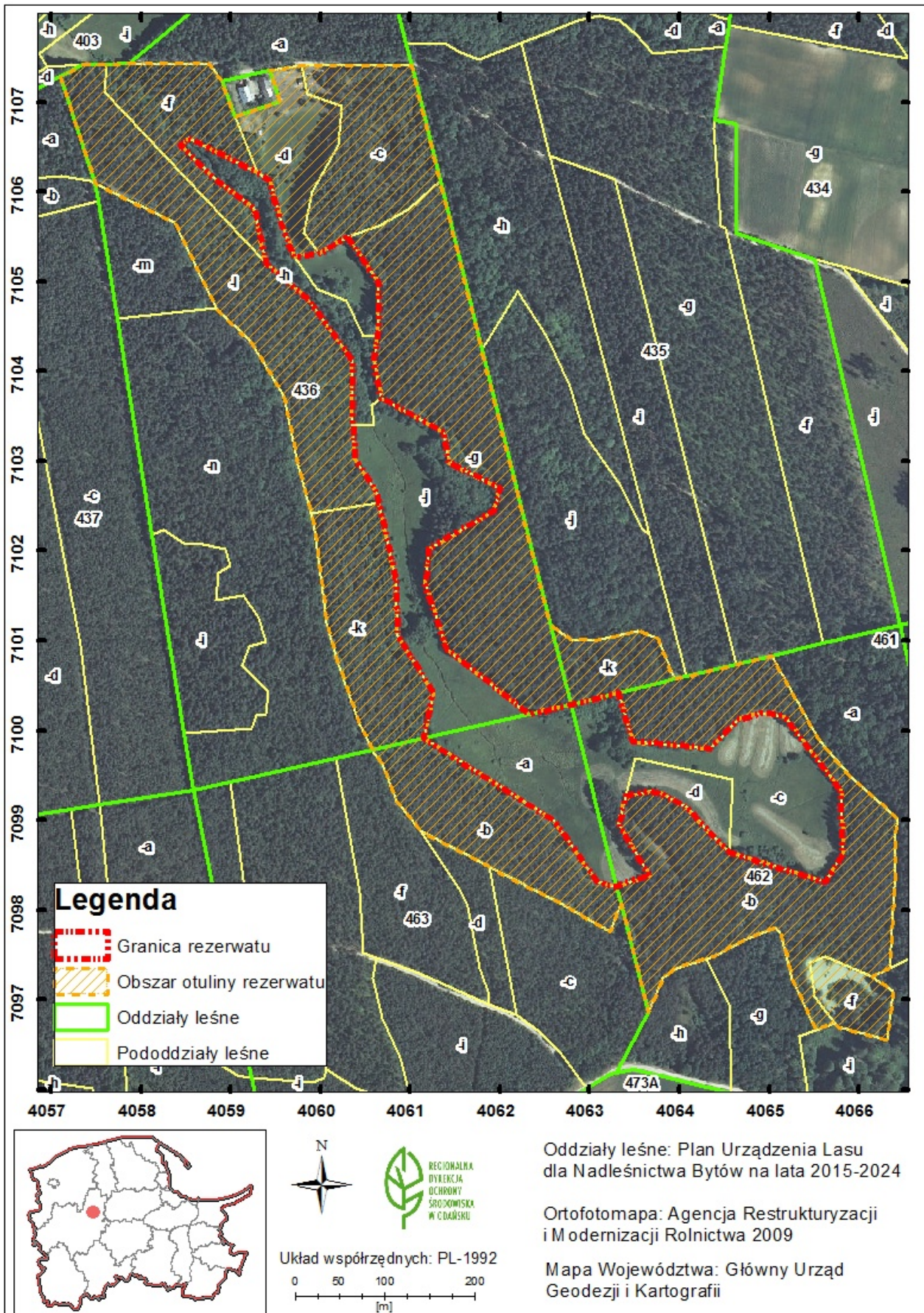
Nadleśnictwo Bytów, Obręb Gołębia Góra, Leśnictwo Czaple <sup>5)</sup>			Gmina Bytów, obręb Pomysk Mały (0008) <sup>6)</sup>		Własność/ zarząd
Oddział	Pododdział	Rodzaj powierzchni	Nr działki ewidencyjnej	Rodzaj użytku	
436	h	Zadrzew	436/2 (część)	Lz	Skarb Państwa/ Państwowe Gospodarstwo Leśne Lasy Państwowe Nadleśnictwo Bytów
	j	Ps		PSVI	
	d	Ps			
463	a	Ł	463 (część)	ŁV	
462	d	Ps	462 (część)	Ps	
	c	Ł		ŁV, ŁVI	

<sup>5)</sup> Według Planu Urządzenia Lasu Nadleśnictwa Bytów na lata 2015-2024.

<sup>6)</sup> Numeracja działek ewidencyjnych oraz rodzaj użytku zgodnie z danymi pochodzącymi z Powiatowego Zasobu Geodezyjno - Kartograficznego w Bytowie 2017.

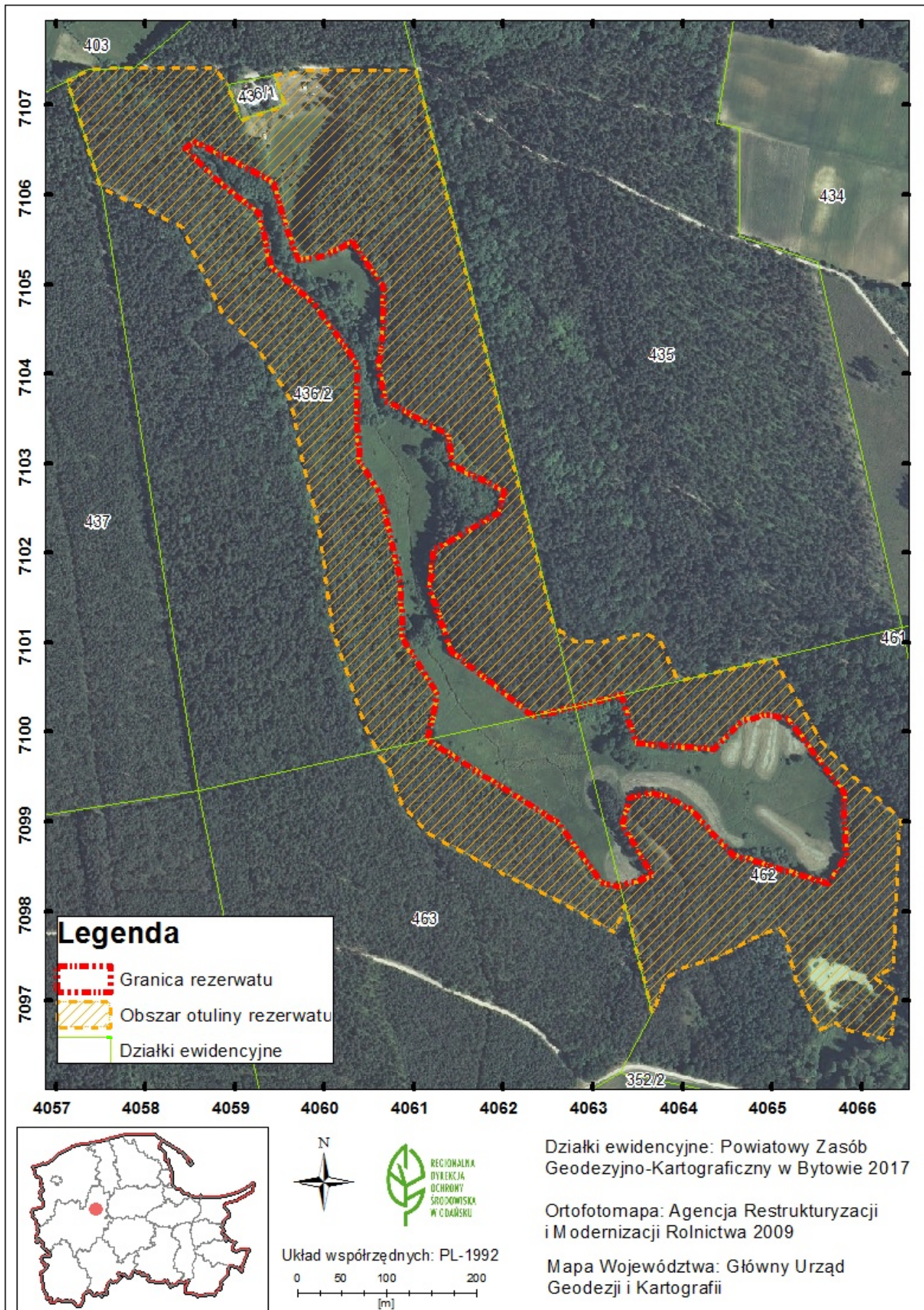
## Załącznik nr 2

Położenie i przebieg granicy rezerwatu oraz obszar otuliny rezerwatu na tle mapy Nadleśnictwa Bytów.



## Załącznik nr 3

Położenie i przebieg granicy rezerwatu oraz obszar otuliny rezerwatu na tle mapy ewidencyjnej gminy Bytów.



## Załącznik nr 4

Przebieg granicy rezerwatu i wewnętrznej granicy otuliny rezerwatu w postaci współrzędnych punktów ich załamania w układzie współrzędnych płaskich prostokątnych PL-1992.

Lp.	x	y
<b>1</b>	<b>710548,98</b>	<b>406031,04</b>
2	710498,00	406066,14
3	710439,21	406064,48
4	710412,06	406060,16
5	710369,54	406069,06
6	710331,15	406139,10
7	710297,45	406144,25
8	710268,41	406200,25
9	710244,28	406193,82
10	710201,32	406121,85
11	710163,67	406117,73
12	710088,83	406142,89
13	710017,30	406232,81
14	710027,94	406280,18
15	710041,20	406332,59
16	709987,19	406349,24
17	709979,79	406435,06
18	710011,79	406466,84
19	710018,37	406491,56
20	710014,55	406518,62
21	709932,81	406581,21
22	709862,53	406583,15
23	709862,52	406583,15
24	709830,95	406563,14
25	709863,56	406455,66
26	709886,15	406434,27
27	709913,84	406408,71
28	709928,51	406381,76

<b>29</b>	709931,92	406368,27
<b>30</b>	709926,12	406341,42
<b>31</b>	709896,33	406332,77
<b>32</b>	709837,99	406367,95
<b>33</b>	709826,35	406330,87
<b>34</b>	709831,55	406309,85
<b>35</b>	709899,99	406260,88
<b>36</b>	709991,18	406116,52
<b>37</b>	710041,62	406126,75
<b>38</b>	710105,41	406086,67
<b>39</b>	710169,51	406084,58
<b>40</b>	710253,55	406065,31
<b>41</b>	710265,13	406062,65
<b>42</b>	710301,57	406039,47
<b>43</b>	710339,76	406036,64
<b>44</b>	710413,04	406035,26
<b>45</b>	710480,30	405986,81
<b>46</b>	710520,86	405939,55
<b>47</b>	710580,84	405926,42
<b>48</b>	710613,05	405884,00
<b>49</b>	710651,64	405845,21
<b>50</b>	710659,47	405854,08
<b>51</b>	710621,15	405930,45
<b>52</b>	710611,73	405944,56
<b>53</b>	710561,11	405958,59
<b>54</b>	710527,63	405972,00
<b>55</b>	710530,66	405999,74
<b>56</b>	<b>710548,98</b>	<b>406031,04</b>

## Załącznik nr 5

Przebieg zewnętrznej granicy otuliny rezerwatu w postaci współrzędnych punktów jej załamania w układzie współrzędnych płaskich prostokątnych PL-1992.

Lp.	x	y
<b>1</b>	<b>710723,40</b>	<b>405891,74</b>
<b>2</b>	710683,66	405906,44
<b>3</b>	710700,24	405955,84
<b>4</b>	710734,24	405944,12
<b>5</b>	710739,59	405979,35
<b>6</b>	710739,58	406102,59
<b>7</b>	710612,21	406134,37
<b>8</b>	710423,66	406181,43
<b>9</b>	710115,66	406258,29
<b>10</b>	710101,09	406279,81
<b>11</b>	710099,58	406306,76
<b>12</b>	710110,13	406353,96
<b>13</b>	710102,10	406376,22
<b>14</b>	710056,94	406395,21
<b>15</b>	710060,04	406408,13
<b>16</b>	710073,52	406464,27
<b>17</b>	710082,89	406503,26
<b>18</b>	709989,09	406556,40
<b>19</b>	709948,04	406593,03
<b>20</b>	709901,70	406644,23
<b>21</b>	709885,59	406641,36
<b>22</b>	709824,69	406639,59
<b>23</b>	709734,98	406635,27
<b>24</b>	709725,18	406614,98
<b>25</b>	709709,16	406639,11
<b>26</b>	709655,62	406632,26
<b>27</b>	709669,34	406577,24
<b>28</b>	709674,19	406573,59
<b>29</b>	709666,24	406552,60
<b>30</b>	709723,19	406526,83
<b>31</b>	709774,82	406512,93
<b>32</b>	709779,90	406507,86
<b>33</b>	709767,10	406476,30
<b>34</b>	709747,46	406439,23
<b>35</b>	709744,87	406430,91
<b>36</b>	709734,66	406398,19
<b>37</b>	709723,63	406381,64
<b>38</b>	709685,44	406366,31
<b>39</b>	709807,12	406335,71
<b>40</b>	709775,92	406324,06
<b>41</b>	709807,65	406267,75
<b>42</b>	709846,74	406190,54
<b>43</b>	709847,88	406188,41
<b>44</b>	709888,53	406112,37
<b>45</b>	709920,85	406085,86
<b>46</b>	709962,64	406070,18
<b>47</b>	709974,13	406060,76
<b>48</b>	709978,20	406058,75
<b>49</b>	710005,40	406045,33
<b>50</b>	710073,80	406021,56
<b>51</b>	710119,25	406007,80
<b>52</b>	710151,99	406003,84
<b>53</b>	710231,85	405992,99
<b>54</b>	710241,72	405990,41
<b>55</b>	710294,82	405976,52
<b>56</b>	710371,97	405960,67
<b>57</b>	710432,44	405922,93
<b>58</b>	710470,39	405884,36
<b>59</b>	710565,26	405838,69
<b>60</b>	710609,13	405749,58
<b>61</b>	710727,77	405711,94
<b>62</b>	710740,80	405736,52
<b>63</b>	710741,48	405762,80
<b>64</b>	710742,13	405788,22
<b>65</b>	710741,04	405878,52
<b>66</b>	<b>710723,40</b>	<b>405891,74</b>