



DZIENNIK URZĘDOWY

WOJEWÓDZTWA POMORSKIEGO

Gdańsk, dnia 25 listopada 2014 r.

Poz. 4118

ZARZĄDZENIE REGIONALNEGO DYREKTORA OCHRONY ŚRODOWISKA W GDAŃSKU

z dnia 4 listopada 2014 r.

w sprawie rezerwatu przyrody „Jezioro Kamień”¹⁾

Na podstawie art. 13 ust. 3 ustawy z dnia 16 kwietnia 2004 roku o ochronie przyrody (Dz. U. z 2013 r. poz. 627 ze zm.²⁾) zarządza się, co następuje:

§ 1. Rezerwat przyrody „Jezioro Kamień”, zwany dalej „rezerwatem”, obejmuje obszar o powierzchni 50,57 ha położony w województwie pomorskim, w powiecie bytowskim, w gminie Miastko.

§ 2. 1. W skład rezerwatu wchodzi Jezioro Kamień będące własnością Skarbu Państwa w zarządzie Regionalnego Zarządu Gospodarki Wodnej w Gdańsku obejmujące działkę nr 400 obręb Przęsin (nr 0019).

2. Wykaz gruntów wchodzących w skład rezerwatu zawiera załącznik nr 1 do zarządzenia.

§ 3. 1. Celem ochrony przyrody w rezerwacie jest zachowanie jeziora lobeliowego wraz z jego charakterystyczną roślinnością oraz populacjami cennych gatunków roślin i zwierząt.

2. Określa się:

1) Rodzaj rezerwatu jako wodny (W);

2) typ – biocenotyczny i fizjocenotyczny (PBf), podtyp – biocenoz naturalnych i półnaturalnych (bp) – ze względu na dominujący przedmiot ochrony;

3) typ – wodny (EW), podtyp – jezior oligotroficznych (jo) – ze względu na dominujący typ ekosystemu.

§ 4. 1. W celu zabezpieczenia rezerwatu przed zagrożeniami zewnętrznymi wyznacza się otulinę rezerwatu, o łącznej powierzchni 163,64 ha. Otulinę tworzą grunty leśne stanowiące własność Skarbu Państwa w zarządzie Nadleśnictwa Miastko oraz grunty prywatne.

2. Przebieg granicy rezerwatu oraz jego otuliny przedstawiono na mapie gminy Miastko, obręb Przęsin stanowiącej załącznik nr 2 do zarządzenia.

3. Przebieg granicy rezerwatu oraz jego otuliny przedstawiono na mapie Nadleśnictwa Miastko, Obrębu Miastko, Leśnictwa Miastko³⁾ stanowiącej załącznik nr 3 do zarządzenia.

4. Wykaz współrzędnych punktów załamania granicy rezerwatu wykonanych w układzie współrzędnych płaskich prostokątnych PL-1992 przedstawia załącznik nr 4 do zarządzenia.

¹⁾ Zarządzenie było poprzedzone Zarządzeniem Ministra Leśnictwa i Przemysłu Drzewnego z dnia 11 kwietnia 1985 roku w sprawie uznania za rezerwaty przyrody (Monitor Polski Nr 7, poz. 60), które utraciło moc z dniem wejścia w życie Ustawy z dnia 16 kwietnia 2004 r. o ochronie przyrody; jednocześnie zgodnie z art. 153 ustawy, rezerwat utworzony przed dniem wejścia w życie ustawy stał się rezerwatem w rozumieniu tejże ustawy.

²⁾ Zmiany ustawy ogłoszone zostały w Dz. U. z 2013 r., poz. 628, poz. 842, z 2014 r., poz. 805, poz. 850, poz. 1002, poz. 1101 oraz MP z 2013 r., poz. 835.

³⁾ Wg Planu Urządzenia Lasu Nadleśnictwa Miastko na lata 2007 – 2016.

5. Wykaz współrzędnych punktów załamania zewnętrznej granicy otuliny rezerwatu wykonanych w układzie współrzędnych płaskich prostokątnych PL-1992 przedstawia załącznik nr 5 do zarządzenia.

§ 5. Nadzór nad rezerwatem sprawuje Regionalny Dyrektor Ochrony Środowiska w Gdańsku.

§ 6. Zarządzenie wchodzi w życie po upływie 14 dni od dnia ogłoszenia w Dzienniku Urzędowym Województwa Pomorskiego.

Regionalny Dyrektor
Ochrony Środowiska
w Gdańsku

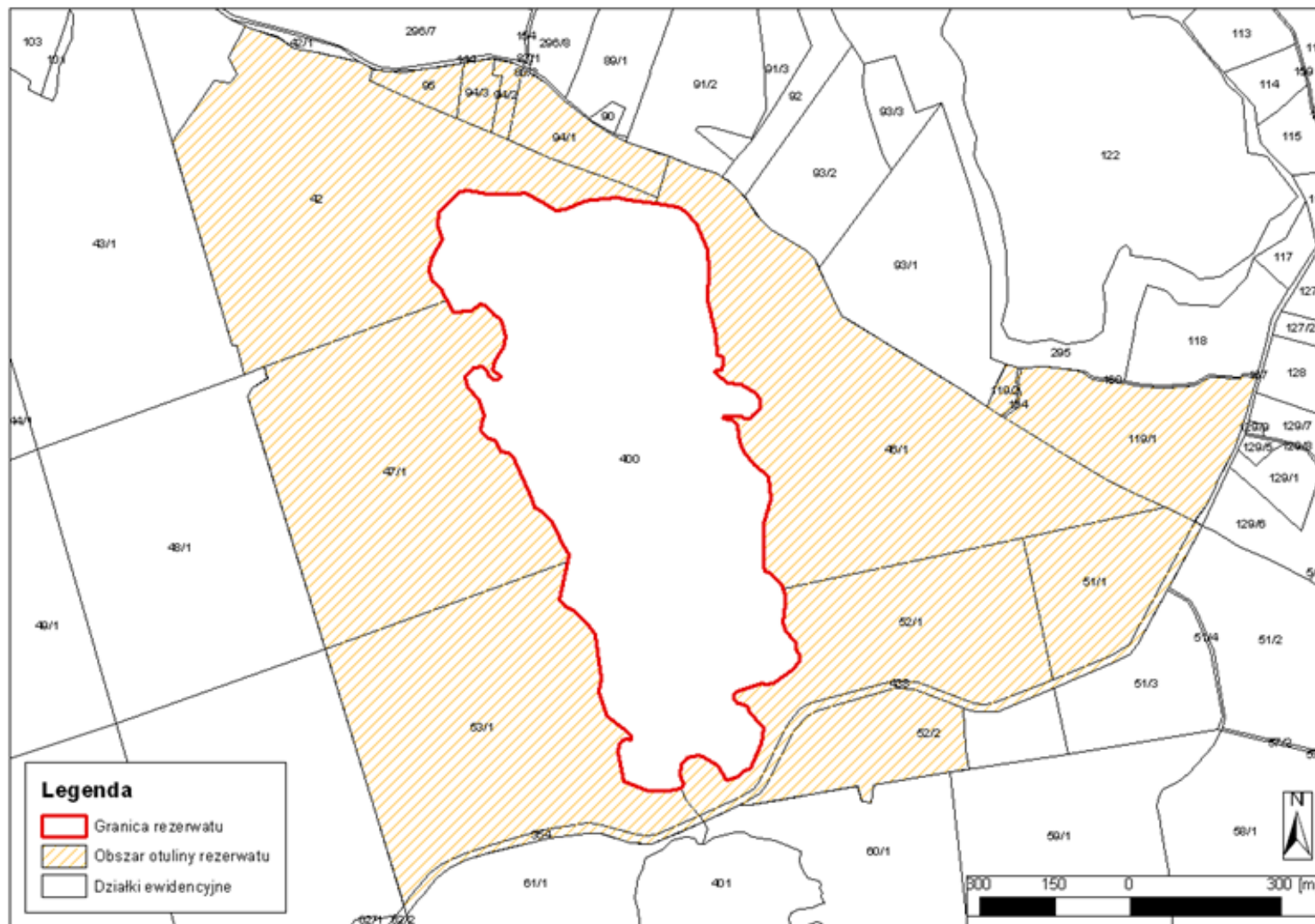
Hanna Dzikowska

Załączniki do Zarządzenia
Regionalnego Dyrektora Ochrony Środowiska w Gdańsku
z dnia 4 listopada 2014 r.

Załącznik nr 1
Wykaz gruntów wchodzących w skład rezerwatu.

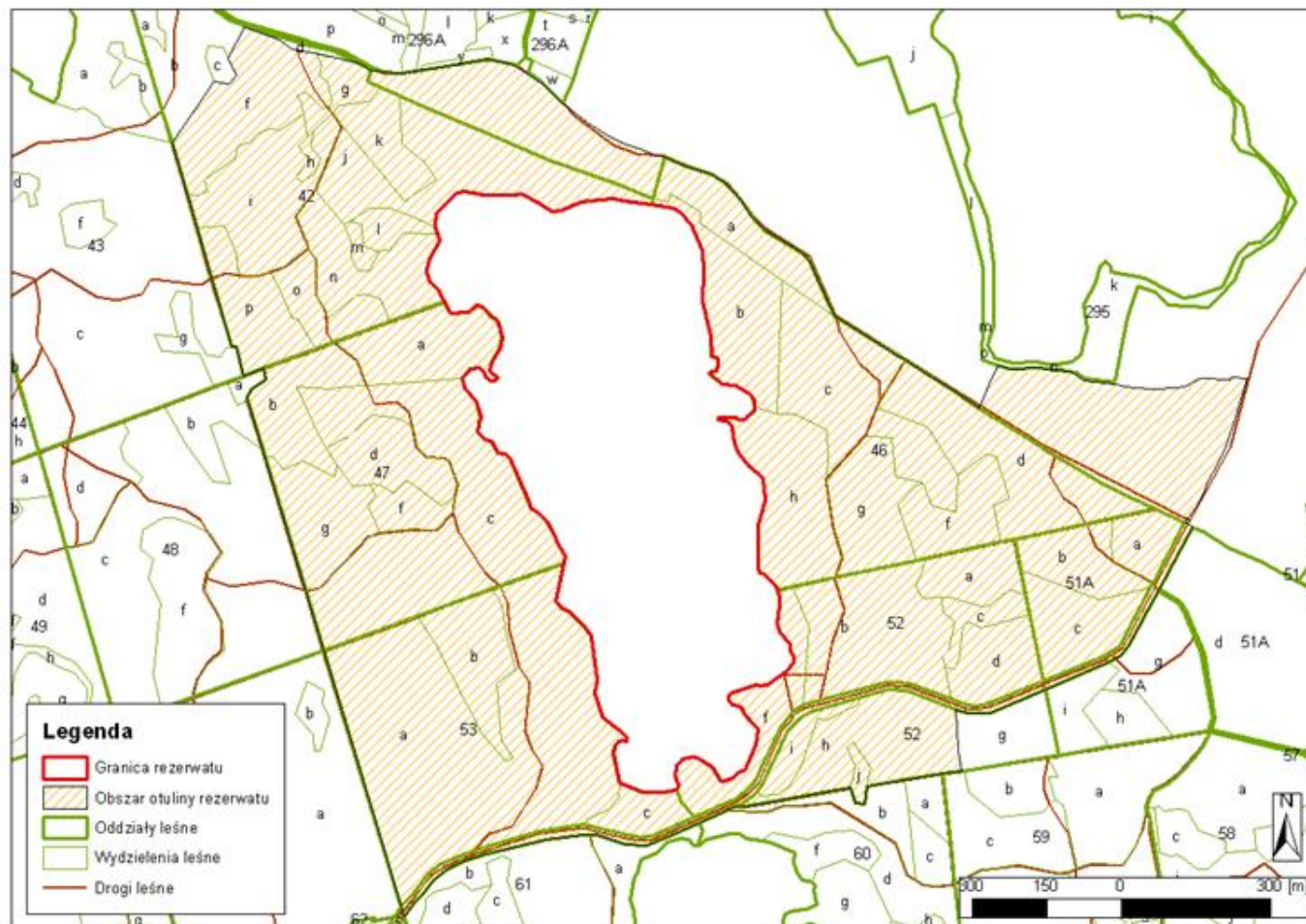
Gmina Miastko			Powierzchnia w rezerwacie /ha/	Właściciel/ Zarząd
Obręb ewidencyjny	Nr działki	Rodzaj użytku		
Przęsin (nr 0019)	400	Wp	50,57	Skarb Państwa/ Regionalny Zarząd Gospodarki Wodnej w Gdańsku
Łącznie			50,57	

Załącznik nr 2
Przebieg granicy rezerwatu oraz jego otuliny na mapie gminy Miastko, obręb Przęsin.



Załącznik nr 3

Przebieg granicy rezerwatu i jego otuliny na mapie Nadleśnictwa Miastko, Obręb Miastko, Leśnictwa Miastko.⁴⁾



⁴⁾ Wg Planu Urządzenia Lasu Nadleśnictwa Miastko na lata 2007 – 2016.

Załącznik nr 4

Wykaz współrzędnych punktów załamania granicy rezerwatu wykonanych w układzie współrzędnych płaskich prostokątnych PL-1992.

Lp.	x	y	Lp.	x	y	Lp.	x	y
1	686137,970	373044,820	41	686764,210	372809,120	81	686540,220	373443,420
2	686213,890	373061,020	42	686778,580	372792,360	82	686526,770	373445,216
3	686227,690	373062,700	43	686799,220	372785,590	83	686519,190	373444,260
4	686250,160	373048,180	44	686815,710	372787,480	84	686507,720	373430,830
5	686267,200	373042,610	45	686828,080	372791,410	85	686500,850	373426,150
6	686297,080	373026,580	46	686862,690	372810,180	86	686500,300	373413,920
7	686313,110	373010,140	47	686888,520	372802,160	87	686507,010	373405,130
8	686322,630	372995,270	48	686916,110	372803,410	88	686505,910	373373,860
9	686338,292	372988,604	49	686958,900	372847,550	89	686500,240	373371,370
10	686424,660	372951,840	50	686961,450	372862,300	90	686498,510	373388,200
11	686432,310	372941,670	51	686957,650	372875,300	91	686488,670	373399,590
12	686434,010	372927,440	52	686957,430	372888,410	92	686465,280	373401,270
13	686457,520	372914,480	53	686953,270	372897,970	93	686445,570	373406,810
14	686461,520	372903,120	54	686953,400	372959,800	94	686432,430	373413,990
15	686478,650	372886,290	55	686955,330	372974,370	95	686409,470	373432,370
16	686491,560	372888,600	56	686938,240	373010,420	96	686383,530	373461,270
17	686507,240	372893,150	57	686920,770	373037,570	97	686339,930	373466,330
18	686537,740	372885,360	58	686922,860	373057,140	98	686290,080	373451,460
19	686566,560	372861,070	59	686938,510	373094,730	99	686206,430	373451,250
20	686585,290	372856,620	60	686941,117	373111,245	100	686194,310	373454,150
21	686603,040	372871,830	61	686944,870	373135,030	101	686192,840	373462,000
22	686606,350	372892,480	62	686946,960	373160,690	102	686168,630	373486,460
23	686598,800	372899,630	63	686942,393	373180,745	103	686158,100	373490,190
24	686586,770	372904,260	64	686935,130	373237,020	104	686147,040	373494,110
25	686580,880	372913,180	65	686927,770	373279,820	105	686125,120	373494,930
26	686580,190	372922,690	66	686917,980	373296,050	106	686111,640	373491,837
27	686587,860	372926,580	67	686891,330	373317,570	107	686109,080	373491,250
28	686599,770	372911,120	68	686840,820	373339,300	108	686106,421	373491,174
29	686619,120	372914,910	69	686800,680	373342,850	109	686092,210	373490,770
30	686645,290	372931,220	70	686740,250	373340,060	110	686074,860	373494,950
31	686665,490	372936,120	71	686670,670	373356,590	111	686049,480	373516,140
32	686685,510	372931,920	72	686630,060	373357,800	112	686035,850	373515,750
33	686701,030	372926,510	73	686625,190	373371,480	113	686025,210	373523,720
34	686710,510	372912,070	74	686609,960	373370,150	114	686014,080	373523,760
35	686727,780	372898,490	75	686600,000	373367,000	115	685995,390	373511,750
36	686733,540	372885,890	76	686598,440	373358,330	116	685967,460	373471,100
37	686717,400	372867,690	77	686593,390	373352,990	117	685966,000	373458,500
38	686714,710	372832,130	78	686573,940	373380,810	118	685968,480	373447,070
39	686739,870	372819,370	79	686569,830	373405,640	119	685952,260	373398,500
40	686750,670	372813,120	80	686551,530	373436,910	120	685943,820	373392,160

Lp.	x	y	Lp.	x	y	Lp.	x	y
121	685937,330	373393,050	135	685800,020	373360,110	148	685853,370	373171,170
122	685928,200	373398,550	136	685820,940	373331,250	149	685855,670	373181,180
123	685928,010	373405,010	137	685822,660	373320,880	150	685854,190	373187,640
124	685923,370	373417,090	138	685818,270	373298,500	151	685861,120	373187,820
125	685910,240	373423,890	139	685803,860	373287,320	152	685869,980	373180,280
126	685895,610	373433,890	140	685783,110	373284,590	153	685900,090	373140,460
127	685890,750	373440,220	141	685764,240	373291,600	154	685951,210	373123,290
128	685877,140	373452,040	142	685756,430	373288,150	155	685976,180	373127,450
129	685845,320	373447,200	143	685751,220	373263,920	156	686064,800	373115,230
130	685795,320	373424,970	144	685750,760	373219,330	157	686089,080	373098,180
131	685791,360	373412,640	145	685770,650	373173,160	158	686112,040	373074,370
132	685779,120	373400,820	146	685829,870	373160,110	159	686122,100	373055,180
133	685772,510	373380,160	147	685843,190	373163,520	160	686137,970	373044,820
134	685775,900	373374,870						

Załącznik nr 5

Wykaz współrzędnych punktów załamania zewnętrznej granicy otuliny rezerwatu wykonanych w układzie współrzędnych płaskich prostokątnych PL-1992.

Lp.	x	y	Lp.	x	y	Lp.	x	y
1	687220,390	372644,860	24	687010,220	373307,960	47	686604,140	373958,740
2	687220,668	372644,319	25	686993,740	373360,390	48	686603,240	373965,280
3	687220,460	372645,220	26	686988,270	373369,050	49	686607,040	374013,960
4	687205,260	372672,360	27	686976,130	373388,250	50	686597,770	374085,150
5	687201,893	372696,358	28	686947,990	373413,530	51	686579,420	374106,340
6	687201,270	372697,940	29	686903,210	373443,880	52	686572,500	374170,510
7	687198,441	372726,888	30	686882,490	373464,950	53	686568,820	374190,930
8	687199,980	372736,680	31	686839,460	373536,380	54	686565,900	374209,070
9	687204,250	372763,920	32	686823,980	373553,740	55	686564,090	374239,090
10	687204,940	372768,290	33	686804,720	373561,790	56	686563,270	374249,560
11	687206,915	372780,890	34	686784,090	373570,420	57	686568,430	374310,570
12	687208,532	372791,205	35	686709,300	373606,490	58	686583,940	374340,440
13	687217,370	372845,976	36	686698,529	373623,519	59	686581,570	374402,590
14	687227,580	372909,010	37	686666,868	373673,974	60	686586,230	374404,600
15	687225,720	372917,950	38	686632,536	373728,742	61	686584,990	374434,730
16	687218,794	372951,258	39	686619,788	373749,043	62	686509,940	374413,390
17	687208,430	372970,620	40	686611,019	373763,077	63	686438,540	374389,870
18	687177,530	373018,640	41	686603,331	373775,382	64	686381,430	374360,020
19	687142,650	373054,640	42	686594,742	373789,218	65	686351,830	374347,730
20	687099,320	373109,060	43	686556,430	373850,690	66	686324,770	374333,340
21	687071,560	373152,910	44	686525,420	373896,720	67	686294,990	374310,590
22	687059,370	373177,530	45	686572,390	373916,850	68	686284,470	374326,430
23	687029,190	373262,760	46	686611,920	373934,090	69	686284,287	374326,371

Lp.	x	y	Lp.	x	y	Lp.	x	y
70	686284,390	374326,080	95	685721,850	373403,870	120	686563,430	372430,920
71	686208,662	374284,894	96	685715,640	373390,490	121	686582,470	372461,750
72	686159,930	374258,405	97	685688,220	373331,460	122	686605,160	372456,320
73	686155,510	374256,290	98	685665,770	373279,402	123	686589,750	372414,810
74	686114,136	374233,790	99	685643,740	373228,300	124	686649,130	372401,800
75	686046,760	374197,040	100	685646,480	373184,670	125	686648,140	372392,410
76	686027,950	374182,680	101	685666,330	373125,300	126	686837,533	372336,602
77	686011,990	374156,560	102	685666,090	373113,250	127	686888,370	372321,670
78	685958,460	374029,920	103	685665,790	373098,240	128	686954,050	372302,330
79	685911,340	373918,000	104	685654,650	373025,010	129	687058,570	372271,550
80	685910,430	373873,810	105	685626,810	372907,180	130	687058,530	372271,710
81	685915,970	373855,290	106	685611,910	372860,020	131	687069,775	372279,500
82	685918,240	373849,490	107	685593,520	372821,640	132	687182,410	372356,880
83	685918,150	373848,770	108	685575,130	372798,410	133	687182,250	372356,940
84	685837,480	373855,220	109	685542,320	372772,600	134	687177,650	372387,950
85	685794,230	373860,510	110	685530,720	372761,890	135	687194,800	372401,110
86	685788,220	373822,910	111	685501,082	372738,771	136	687229,870	372384,900
87	685776,220	373747,910	112	685520,290	372733,040	137	687292,470	372417,560
88	685763,820	373670,400	113	685661,170	372690,556	138	687287,010	372429,370
89	685726,230	373666,470	114	685738,874	372667,133	139	687269,430	372484,120
90	685730,370	373646,840	115	686037,450	372577,100	140	687246,440	372516,180
91	685738,918	373644,248	116	686044,224	372575,039	141	687240,100	372559,580
92	685759,700	373638,330	117	686157,790	372540,550	142	687228,042	372611,745
93	685752,271	373596,662	118	686422,720	372460,070	143	687220,390	372644,860
94	685721,930	373423,620	119	686547,230	372422,250			