



DZIENNIK URZĘDOWY

WOJEWÓDZTWA POMORSKIEGO

Gdańsk, dnia 18 października 2012 r.

Poz. 3274

ZARZĄDZENIE NR 10/2012 REGIONALNEGO DYREKTORA OCHRONY ŚRODOWISKA W GDAŃSKU

z dnia 6 lipca 2012 r.

w sprawie rezerwatu przyrody „Jezioro Cechyńskie Małe”¹⁾

Na podstawie art. 13 ust. 3 ustawy z dnia 16 kwietnia 2004 roku o ochronie przyrody (Dz. U. z 2009 r. Nr 151 poz.1220 ze zm.²⁾ zarządza się, co następuje:

§ 1. Rezerwat przyrody „Jezioro Cechyńskie Małe” o powierzchni 56,17 ha, zwany dalej „rezerwatem” obejmuje obszar jeziora Cechyńskie Małe oraz fragment lasów i łąk otaczających jezioro, położonych na terenie gmin: Bytów i Studzienice, w powiecie bytowskim, w województwie pomorskim.

§ 2. 1. W skład rezerwatu wchodzi:

- 1) Jezioro Cechyńskie Małe o powierzchni 47,47 ha;
- 2) obszar o powierzchni 8,70 ha obejmujący grunty Nadleśnictwa Bytów, obrębu Bytów wskazany w załączniku nr 1 do zarządzenia.

2. Wykaz działek ewidencyjnych gminy Bytów obrębu Pomysk Wielki oraz gminy Studzienice obrębu Łąkie wchodzących w skład rezerwatu zawiera załącznik nr 1 do zarządzenia.

§ 3. 1. Celem ochrony przyrody w rezerwacie jest zachowanie jeziora lobeliowego wraz z jego charakterystycznymi biocenozami, w szczególności populacjami cennych gatunków roślin i zwierząt.

2. Określa się:

- 1) rodzaj rezerwatu jako wodny (W);
- 2) typ: wodny (w), podtyp: jezior oligotroficznych (jo) - ze względu na główny typ ekosystemu;
- 3) typ: biocenotyczny i fizjocenotyczny (PBf), podtyp: biocenozy naturalnych i półnaturalnych (bp) - ze względu na dominujący przedmiot ochrony.

§ 4. 1. W celu zabezpieczenia rezerwatu przed zagrożeniami zewnętrznymi wyznacza się otulinę rezerwatu, o łącznej powierzchni 188,9 ha.

2. Przebieg granic rezerwatu i otuliny przedstawia mapa Nadleśnictwa Bytów obrębu Bytów, wg stanu na dzień 1 stycznia 2005 r., stanowiąca załącznik nr 2 do zarządzenia oraz mapa ewidencyjna gminy Bytów obrębu Pomysk Wielki i gminy Studzienice obrębu Łąkie stanowiąca załącznik nr 3 do zarządzenia.

¹⁾ Zarządzenie było poprzedzone Zarządzeniem Ministra Leśnictwa i Przemysłu Drzewnego z dnia 11 kwietnia 1985 r. w sprawie uznania za rezerwaty przyrody (MP Nr 7 poz. 60), którego § 8 traci moc z dniem wejścia w życie niniejszego zarządzenia, zgodnie z art. 157 ustawy z dnia 16 kwietnia 2004 r. o ochronie przyrody.

²⁾ Zmiany ustawy ogłoszone zostały w Dz. U. z 2009 r. Nr 157 poz. 1241 i Nr 215 poz. 1664, z 2010 r. Nr 76 poz. 489 i Nr 119 poz. 804, z 2011 r. Nr 34 poz. 170, Nr 94 poz. 549, Nr 208 poz. 1241 i Nr 224 poz. 1337 oraz z MP z 2009 r. nr 69 poz. 894, z 2010 r. nr 76 poz. 954, z 2011 r. Nr 95 poz. 963.

3. Wykaz współrzędnych punktów załamania wierzchołków granicy rezerwatu oraz otuliny wykonanych w układzie współrzędnych PUWG 1992 przedstawiają załączniki nr 4 i nr 5 do zarządzenia.

§ 5. Nadzór nad rezerwatem sprawuje Regionalny Dyrektor Ochrony Środowiska w Gdańsku.

§ 6. Zarządzenie wchodzi w życie po upływie 14 dni od dnia ogłoszenia w Dzienniku Urzędowym Województwa Pomorskiego.

Regionalny Dyrektor Ochrony Środowiska w Gdańsku

Hanna Dzikowska

**Załączniki do Zarządzenia Nr 10/2012
Regionalnego Dyrektora Ochrony Środowiska w Gdańsku
z dnia 6 lipca 2012 r.**

Załącznik nr 1

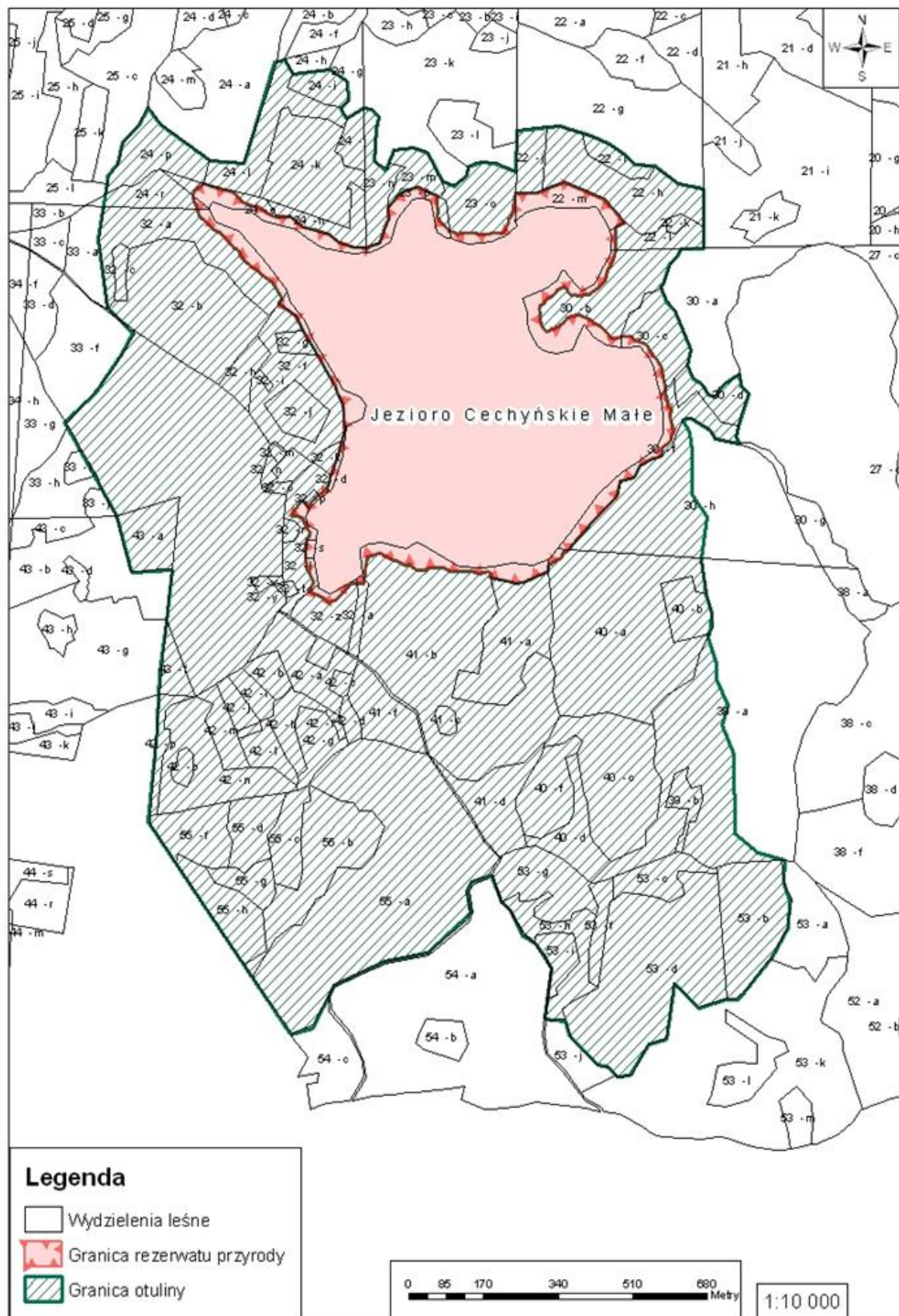
Wykaz gruntów wchodzących w skład rezerwatu.

Lp.	Nadleśnictwo Bytów, Obręb Bytów			Podział geodezyjny			Rodzaj użytku	Własność/zarząd
	Oddział	Pododdział	Powierzchnia /ha/	Nr działki ewidencyjnej	Obręb	Gmina		
1.	22	l - część zachodnia	0,05	22/1 cz. południowa	Pomysk Wielki	Bytów	Ls	Skarb Państwa/ Państwowe Gospodarstwo Leśne - Lasy Państwowe Nadleśnictwo Bytów
2.	22	m	0,89				Ls	
3.	23	o - część południowa	0,29	23/1 cz. południowa	Pomysk Wielki	Bytów	Ls	
4.	23	p – cały, poza częścią północno-wschodnią	0,60				Ls	
5.	24	o – cały, poza częścią zachodnią	0,94	24/14 cz. południowa	Pomysk Wielki	Bytów	Ls	
6.	24	r – część wschodnia	0,04	24/2 cz. wschodnia	Łąkie	Studzienice	Ls	
7.	30	b – część zachodnia	1,48	30/3 cz. zachodnia	Pomysk Wielki	Bytów	Ls	
8.	30	c – część zachodnia	0,26				Ls	
9.	30	f – część zachodnia	0,90	30/2 cz. zachodnia	Łąkie	Studzienice	Ls	
10.	32	a – część wschodnia	0,64	32/6 cz. wschodnia	Łąkie	Studzienice	Ls	
11.	32	ax – część północna	0,03				Ls	
12.	32	d	0,71				Ls	
13.	32	l – część wschodnia	0,27				ŁV, PSV	
14.	32	p – część wschodnia	0,02				Lz	
15.	32	s	0,08				N	
16.	32	z – część północna	0,15				PsIV	
17.	40	a – część północno-zachodnia	0,07	40/1 cz. północno-zachodnia	Łąkie	Studzienice	Ls	
18.	41	b – część północna	1,28	41/1 cz. północna	Łąkie	Studzienice	Ls	
19.	-	-	47,47	116	Łąkie	Studzienice	Wp jezioro	Skarb Państwa

		RAZEM	56,17					
--	--	--------------	--------------	--	--	--	--	--

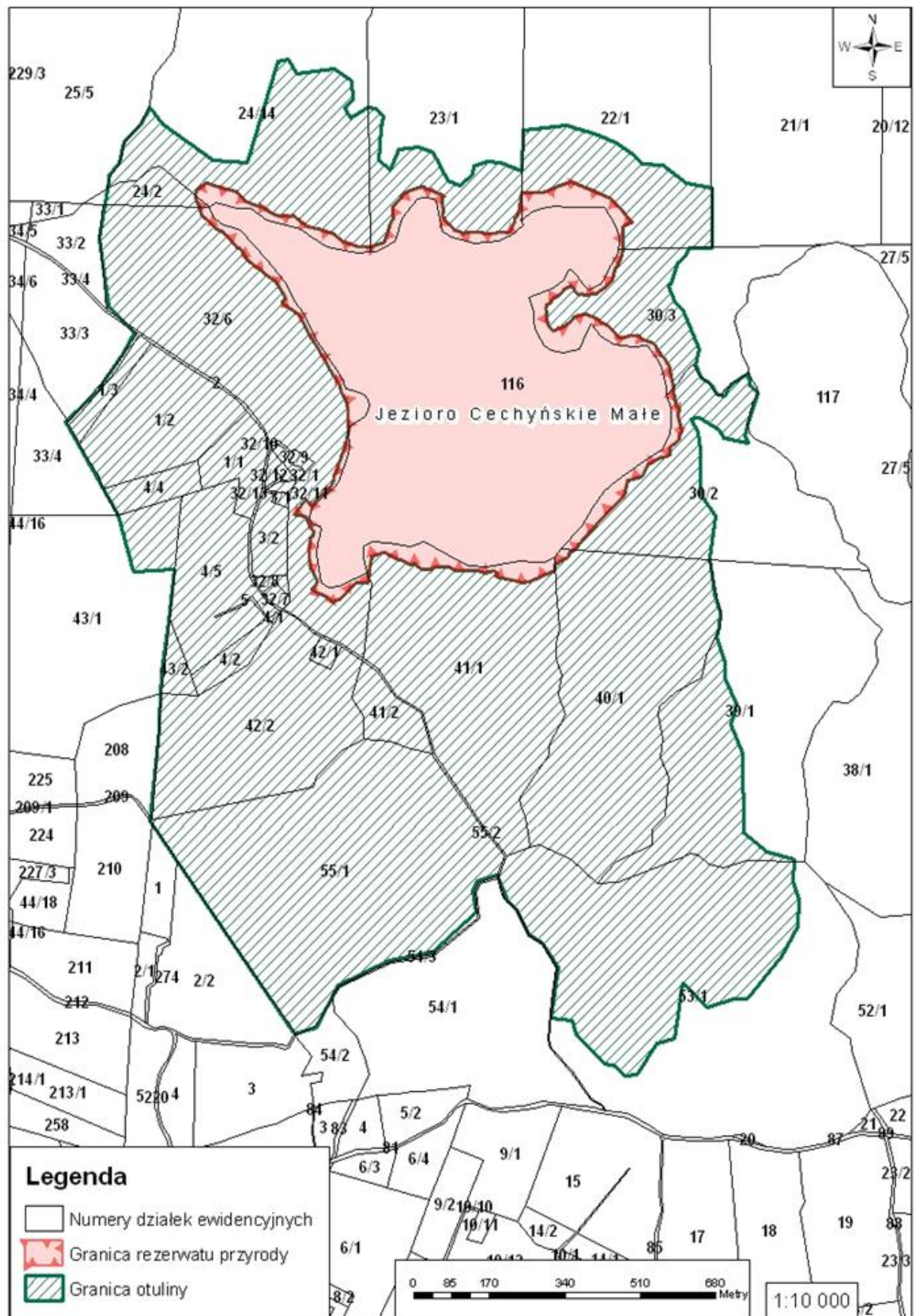
Załącznik nr 2

Przebieg granic rezerwatu i otuliny na mapie Nadleśnictwa Bytów obrębu Bytów.



Załącznik nr 3

Przebieg granic rezerwatu i otuliny na mapie ewidencyjnej gminy Bytów obrębu Pomysk Wielki i gminy Studzienice obrębu Łąkie.



Załącznik nr 4

Wykaz współrzędnych punktów załamania wierzchołków granicy rezerwatu wykonanych w układzie współrzędnych PUWG 1992.

Nr punktu	x	y	Nr punktu	x	y	Nr punktu	x	y	Nr punktu	x	y
1	406805,880	702529,056	81	405971,230	702195,144	161	405769,573	702921,198	241	406425,440	702918,959
2	406803,341	702511,115	82	405972,096	702202,070	162	405764,313	702924,456	242	406427,633	702925,406
3	406810,405	702478,711	83	405972,508	702210,476	163	405754,883	702931,323	243	406430,675	702929,224
4	406805,937	702467,667	84	405972,665	702220,581	164	405736,072	702947,655	244	406435,447	702940,638
5	406805,806	702460,810	85	405973,720	702242,150	165	405729,733	702956,690	245	406436,338	702946,925
6	406804,915	702459,900	86	405981,147	702248,777	166	405726,254	702967,695	246	406438,234	702949,114
7	406798,378	702454,283	87	405982,375	702256,303	167	405716,420	702992,012	247	406441,457	702954,002
8	406793,383	702449,196	88	405977,207	702264,379	168	405715,760	703002,217	248	406446,337	702967,865
9	406787,884	702446,337	89	405971,725	702274,304	169	405716,774	703005,935	249	406447,557	702990,643
10	406786,285	702442,289	90	405964,421	702290,596	170	405717,310	703009,054	250	406452,247	703004,736
11	406785,106	702426,747	91	405952,188	702293,324	171	405739,550	703024,306	251	406499,383	703004,736
12	406769,172	702421,610	92	405939,592	702293,075	172	405749,533	703022,307	252	406531,343	703016,320
13	406763,262	702420,580	93	405946,533	702304,379	173	405756,326	703020,318	253	406562,502	703027,505
14	406734,723	702406,188	94	405965,394	702328,407	174	405805,868	703007,535	254	406602,854	703011,123
15	406721,097	702379,191	95	405977,512	702312,895	175	405815,084	702997,590	255	406653,188	702990,753
16	406689,739	702372,255	96	405994,609	702333,194	176	405818,744	702995,661	256	406671,167	702971,973
17	406687,167	702359,401	97	406002,827	702341,660	177	405830,137	702983,567	257	406682,823	702957,870
18	406683,054	702337,542	98	406011,054	702348,087	178	405833,813	702982,557	258	406699,928	702940,818
19	406670,458	702324,948	99	406023,815	702359,481	179	405839,394	702978,919	259	406679,154	702929,624
20	406658,373	702313,894	100	406026,725	702370,955	180	405846,739	702976,550	260	406679,995	702893,582
21	406645,002	702300,271	101	406028,761	702380,900	181	405855,394	702974,331	261	406678,775	702876,181
22	406630,354	702285,878	102	406029,313	702383,239	182	405865,657	702970,783	262	406676,871	702868,055
23	406619,036	702273,285	103	406034,482	702397,142	183	405882,326	702961,168	263	406674,184	702859,019
24	406609,012	702262,230	104	406038,504	702405,548	184	405893,965	702956,110	264	406668,710	702846,526
25	406601,815	702254,254	105	406038,785	702408,516	185	405908,136	702951,603	265	406662,709	702839,969
26	406587,678	702238,832	106	406043,211	702418,631	186	405916,527	702952,402	266	406657,079	702825,436
27	406572,510	702221,091	107	406043,912	702420,091	187	405929,560	702952,043	267	406655,471	702810,264
28	406566,855	702218,522	108	406047,251	702428,656	188	405936,897	702953,202	268	406644,821	702800,089
29	406560,714	702214,134	109	406051,290	702443,039	189	405946,888	702945,206	269	406636,882	702794,872
30	406554,391	702202,760	110	406055,659	702461,460	190	405966,062	702930,423	270	406619,110	702782,258

31	406545,224	702196,083	111	406056,788	702466,637	191	406002,415	702921,238	271	406593,036	702778,330
32	406525,209	702185,619	112	406058,404	702472,934	192	406025,183	702914,451	272	406587,422	702780,489
33	406526,232	702171,996	113	406061,479	702485,058	193	406049,954	702895,671	273	406578,791	702778,430
34	406513,125	702167,108	114	406060,671	702489,905	194	406058,742	702892,473	274	406561,810	702799,359
35	406493,588	702158,882	115	406059,863	702500,730	195	406082,714	702885,286	275	406546,337	702792,813
36	406469,418	702149,377	116	406059,863	702507,357	196	406086,308	702884,087	276	406543,526	702788,235
37	406452,454	702146,029	117	406059,055	702517,382	197	406106,281	702884,487	277	406539,157	702782,018
38	406431,886	702150,147	118	406058,239	702526,917	198	406111,854	702885,166	278	406516,785	702767,825
39	406393,324	702158,113	119	406057,918	702536,772	199	406117,740	702887,635	279	406516,702	702763,747
40	406395,129	702168,137	120	406053,392	702547,276	200	406127,228	702890,284	280	406507,313	702756,521
41	406387,207	702171,846	121	406049,674	702557,142	201	406135,760	702892,942	281	406505,475	702746,546
42	406378,247	702169,987	122	406044,992	702567,646	202	406141,266	702894,841	282	406505,887	702745,047
43	406368,280	702166,668	123	406040,145	702579,600	203	406144,679	702904,137	283	406505,689	702735,592
44	406353,475	702171,606	124	406033,517	702590,425	204	406150,186	702917,990	284	406505,904	702724,467
45	406335,010	702173,095	125	406021,556	702610,465	205	406156,063	702933,932	285	406511,896	702709,135
46	406317,361	702171,786	126	406014,285	702623,238	206	406161,570	702949,484	286	406519,324	702699,900
47	406304,238	702173,715	127	406005,556	702637,131	207	406161,380	702956,500	287	406521,591	702698,930
48	406287,289	702180,361	128	405998,442	702648,775	208	406160,622	702964,286	288	406527,979	702702,878
49	406269,360	702181,291	129	405992,465	702659,280	209	406160,622	702972,822	289	406540,567	702706,516
50	406255,965	702180,631	130	405983,249	702675,112	210	406177,883	702992,172	290	406545,768	702711,044
51	406245,652	702176,393	131	405976,143	702687,236	211	406184,717	702999,389	291	406561,381	702719,450
52	406227,583	702176,014	132	405970,002	702697,261	212	406189,267	703005,076	292	406567,028	702729,345
53	406218,309	702180,101	133	405966,927	702703,078	213	406200,660	703008,874	293	406575,346	702732,143
54	406211,541	702189,507	134	405959,335	702716,971	214	406218,111	703014,181	294	406577,860	702732,653
55	406202,350	702186,918	135	405950,284	702733,463	215	406228,358	703017,220	295	406596,523	702735,791
56	406199,415	702186,978	136	405932,668	702746,546	216	406237,656	703012,852	296	406614,675	702729,495
57	406184,750	702193,395	137	405919,577	702756,081	217	406246,905	703009,124	297	406625,737	702722,588
58	406178,172	702196,313	138	405912,142	702761,738	218	406275,608	702995,781	298	406631,178	702717,291
59	406174,248	702196,013	139	405914,730	702765,616	219	406270,077	702991,952	299	406647,648	702708,615
60	406153,038	702207,018	140	405918,118	702770,144	220	406272,542	702979,549	300	406657,268	702700,259
61	406144,893	702212,745	141	405914,903	702782,668	221	406273,655	702965,066	301	406669,798	702685,167
62	406139,560	702212,855	142	405907,295	702793,952	222	406272,443	702953,402	302	406677,811	702683,338
63	406122,801	702207,268	143	405903,800	702798,470	223	406275,963	702944,616	303	406692,393	702689,345
64	406113,503	702204,669	144	405894,781	702809,594	224	406287,487	702933,812	304	406703,687	702688,006

65	406106,900	702174,204	145	405893,166	702810,374	225	406291,436	702930,024	305	406714,016	702687,796
66	406103,808	702145,159	146	405890,173	702812,843	226	406298,542	702920,978	306	406725,062	702680,160
67	406079,260	702146,518	147	405881,707	702819,130	227	406307,840	702918,380	307	406731,417	702677,241
68	406063,754	702134,454	148	405874,090	702824,297	228	406319,274	702913,692	308	406739,669	702676,152
69	406043,195	702112,346	149	405863,407	702833,792	229	406327,468	702915,381	309	406748,423	702673,373
70	406024,169	702104,889	150	405853,606	702838,810	230	406336,395	702916,440	310	406764,556	702648,386
71	406012,109	702113,805	151	405840,227	702849,464	231	406343,789	702915,611	311	406767,457	702646,656
72	406001,698	702119,012	152	405828,843	702861,938	232	406358,471	702915,501	312	406770,343	702643,818
73	405988,072	702124,709	153	405832,742	702855,551	233	406372,377	702914,661	313	406774,085	702635,402
74	405976,671	702130,656	154	405828,101	702862,698	234	406382,377	702914,272	314	406777,564	702629,955
75	405984,354	702138,592	155	405827,697	702864,377	235	406388,724	702914,052	315	406782,048	702625,597
76	405989,465	702147,568	156	405821,250	702873,592	236	406397,915	702916,840	316	406786,063	702614,203
77	405986,637	702160,162	157	405814,763	702880,958	237	406404,395	702916,420	317	406789,682	702589,095
78	405980,925	702168,987	158	405808,770	702885,716	238	406409,060	702915,951	318	406792,031	702581,259
79	405976,094	702178,412	159	405793,272	702904,387	239	406413,289	702915,121	319	406793,465	702571,584
80	405973,514	702184,529	160	405775,821	702918,100	240	406419,414	702916,850	320	406794,018	702566,757
									321	406797,447	702537,012
									322	406805,880	702529,056

Załącznik nr 5

Wykaz współrzędnych punktów załamania wierzchołków granicy zewnętrznej otuliny rezerwatu wykonanych w układzie współrzędnych PUWG 1992.

Nr punktu	x	y	Nr punktu	x	y	Nr punktu	x	y	Nr punktu	x	y
1	406879,205	703014,231	35	406898,065	702078,803	69	406350,483	701488,780	103	405831,192	703069,643
2	406881,562	702882,198	36	406897,472	702047,568	70	406339,280	701469,330	104	405901,928	703293,031
3	406829,101	702882,198	37	406889,814	702027,528	71	406348,711	701419,235	105	405924,326	703297,748
4	406815,541	702860,389	38	406910,439	701969,757	72	406249,691	701333,768	106	405944,365	703266,514
5	406803,753	702851,553	39	406909,853	701934,985	73	406210,197	701324,333	107	406028,654	703277,119
6	406788,429	702803,807	40	406936,381	701879,573	74	406152,436	701315,487	108	406066,375	703251,182
7	406783,128	702797,910	41	406923,999	701834,196	75	406035,141	701259,495	109	406069,912	703207,564
8	406794,916	702766,086	42	406949,347	701769,948	76	405987,396	701166,952	110	406050,466	703192,242
9	406814,956	702747,805	43	406951,111	701594,297	77	405937,878	701153,399	111	406064,018	703167,484
10	406851,499	702658,810	44	407005,336	701552,448	78	405797,007	701353,808	112	406103,512	703191,652
11	406844,426	702624,618	45	407064,870	701536,526	79	405689,727	701509,999	113	406122,372	703189,883
12	406857,393	702596,322	46	407063,106	701489,369	80	405613,105	701621,993	114	406140,055	703171,612
13	406878,611	702583,358	47	407077,251	701447,521	81	405633,145	701823,581	115	406132,982	703147,444
14	406891,578	702561,549	48	407074,300	701389,170	82	405633,145	701844,211	116	406131,218	703106,775
15	406903,366	702555,652	49	407036,579	701323,743	83	405639,039	701948,538	117	406128,267	703075,530
16	406910,439	702556,832	50	406958,778	701230,020	84	405653,778	702061,121	118	406155,379	703054,901
17	406916,926	702574,513	51	406929,299	701231,200	85	405666,745	702175,474	119	406173,655	703099,698
18	406933,429	702589,255	52	406870,359	701211,749	86	405575,384	702169,577	120	406217,270	703105,005
19	406962,314	702605,757	53	406813,777	701264,213	87	405540,020	702293,944	121	406249,098	703094,391
20	406965,851	702579,230	54	406795,501	701141,605	88	405422,717	702500,250	122	406283,291	703030,733
21	406983,533	702563,318	55	406756,007	701132,179	89	405494,623	702568,036	123	406310,404	703019,539
22	406958,778	702491,405	56	406710,628	701063,214	90	405512,314	702592,794	124	406341,053	703042,527
23	406954,063	702467,827	57	406683,507	701060,266	91	405551,214	702648,206	125	406341,638	703063,157
24	406962,899	702453,684	58	406664,061	701080,306	92	405578,920	702695,352	126	406371,701	703071,992
25	406908,081	702463,119	59	406638,127	701086,203	93	405520,565	702751,933	127	406404,123	703069,054
26	406895,114	702483,159	60	406572,700	701153,988	94	405497,575	702902,827	128	406451,868	703050,183
27	406850,320	702507,906	61	406565,033	701181,105	95	405518,208	703027,205	129	406453,632	703142,137
28	406833,817	702507,327	62	406517,288	701188,761	96	405519,972	703040,168	130	406553,245	703152,162
29	406849,141	702476,672	63	406532,620	701297,806	97	405542,377	703069,643	131	406623,388	703130,942
30	406854,450	702437,772	64	406497,248	701353,808	98	405552,986	703113,851	132	406666,418	703112,082

31	406854,450	702342,280	65	406467,778	701371,489	99	405590,708	703153,341	133	406704,734	703086,735
32	406889,220	702290,416	66	406438,901	701429,250	100	405612,520	703192,242	134	406724,773	703068,464
33	406875,668	702200,231	67	406418,854	701443,992	101	405640,218	703155,110	135	406770,161	703063,746
34	406886,863	702123,010	68	406395,871	701503,522	102	405755,155	703075,530	136	406822,028	703025,436
									137	406879,205	703014,231