



# DZIENNIK URZĘDOWY

## WOJEWÓDZTWA POMORSKIEGO

---

Gdańsk, dnia wtorek, 9 stycznia 2018 r.

Poz. 92

### ZARZĄDZENIE REGIONALNEGO DYREKTORA OCHRONY ŚRODOWISKA W GDAŃSKU

z dnia 27 grudnia 2017 r.

#### w sprawie rezerwatu przyrody „Gniazda orla bielika”<sup>1)</sup>

Na podstawie art. 13 ust. 3 ustawy z dnia 16 kwietnia 2004 r. o ochronie przyrody (Dz. U. z 2016 r., poz. 2134 ze zm.<sup>2)</sup>) zarządza się, co następuje:

**§ 1.** Rezerwat przyrody pod nazwą "Gniazda orla bielika", zwany dalej „rezerwatem”, obejmuje obszar lasu o powierzchni 10,57 ha<sup>3)</sup>, położony na terenie gminy Czarna Dąbrówka, w powiecie bytowskim, w województwie pomorskim.

**§ 2.** W skład rezerwatu wchodzi grunty wskazane w załączniku nr 1 do zarządzenia.

**§ 3. 1.** Położenie i przebieg granicy rezerwatu na tle mapy Nadleśnictwa Bytów przedstawia załącznik nr 2 do zarządzenia.

2. Położenie i przebieg granicy rezerwatu na tle mapy ewidencyjnej gminy Czarna Dąbrówka przedstawia załącznik nr 3 do zarządzenia.

3. Przebieg granicy rezerwatu w postaci współrzędnych punktów jej załamania w układzie współrzędnych płaskich prostokątnych PL-1992 przedstawia załącznik nr 4 do zarządzenia.

**§ 4.** Celem ochrony w rezerwacie jest zachowanie fragmentu starodrzewu sosnowego stanowiącego ostoję bielika (*Haliaeetus albicilla*).

**§ 5. 1.** Dla rezerwatu przyrody określa się rodzaj: Faunistyczny (Fn).

2. Dla rezerwatu określa się typ i podtyp:

1) ze względu na dominujący przedmiot ochrony: Faunistyczny (PFn), ptaków (pt),

2) ze względu na główny typ ekosystemu: Leśny i borowy (EL), borów nizinnych (bni).

**§ 6. 1.** Wokół rezerwatu wyznacza się otulinę obejmującą obszar lasu o powierzchni 59,15 ha<sup>4)</sup>, położoną na terenie gminy Czarna Dąbrówka, w powiecie bytowskim, w województwie pomorskim.

---

<sup>1)</sup>Zarządzenie było poprzedzone zarządzeniem Ministra Leśnictwa i Przemysłu Drzewnego z dnia 3 grudnia 1981 r. w sprawie uznania za rezerwat przyrody (Monitor Polski Nr 29, poz. 271), które utraciło moc z dniem wejścia w życie ustawy z dnia 16 kwietnia 2004 r. o ochronie przyrody; jednocześnie zgodnie z art. 153 ustawy, rezerwat utworzony przed dniem wejścia w życie ustawy stał się rezerwatem w rozumieniu tejże ustawy.

<sup>2)</sup>Zmiany ustawy wynikają z Dz. U. z 2015 r. poz. 1936, z 2016 r. poz. 2249 i 2260 oraz z 2017 r. poz. 60, 132, 1074 i 1595.

<sup>3)</sup>Powierzchnia rezerwatu podana w oparciu o dane przestrzenne GIS (jako powierzchnia poligonu opisanego współrzędnymi punktów załamania granicy rezerwatu, w układzie współrzędnych płaskich prostokątnych PL-1992).

<sup>4)</sup>Powierzchnia otuliny rezerwatu podana w oparciu o dane przestrzenne GIS (jako powierzchnia poligonu opisanego współrzędnymi punktów załamania granic otuliny rezerwatu, w układzie współrzędnych płaskich prostokątnych PL-1992).

2. Położenie i obszar otuliny rezerwatu na tle mapy Nadleśnictwa Bytów przedstawia załącznik nr 2 do zarządzenia.

3. Położenie i obszar otuliny rezerwatu na tle mapy ewidencyjnej gminy Czarna Dąbrówka przedstawia załącznik nr 3 do zarządzenia.

4. Przebieg granic otuliny rezerwatu w postaci współrzędnych punktów ich załamania w układzie współrzędnych płaskich prostokątnych PL-1992 przedstawiają załączniki nr 4 i 5 do zarządzenia.

§ 7. Nadzór nad rezerwatem sprawuje Regionalny Dyrektor Ochrony Środowiska w Gdańsku.

§ 8. Zarządzenie wchodzi w życie po upływie 14 dni od dnia ogłoszenia.

Regionalny Dyrektor  
Ochrony Środowiska  
w Gdańsku

**Danuta Makowska**

Załączniki do zarządzenia  
Regionalnego Dyrektora Ochrony Środowiska w Gdańsku  
z dnia 27 grudnia 2017 r.

## Załącznik nr 1

Wykaz gruntów wchodzących w skład rezerwatu.

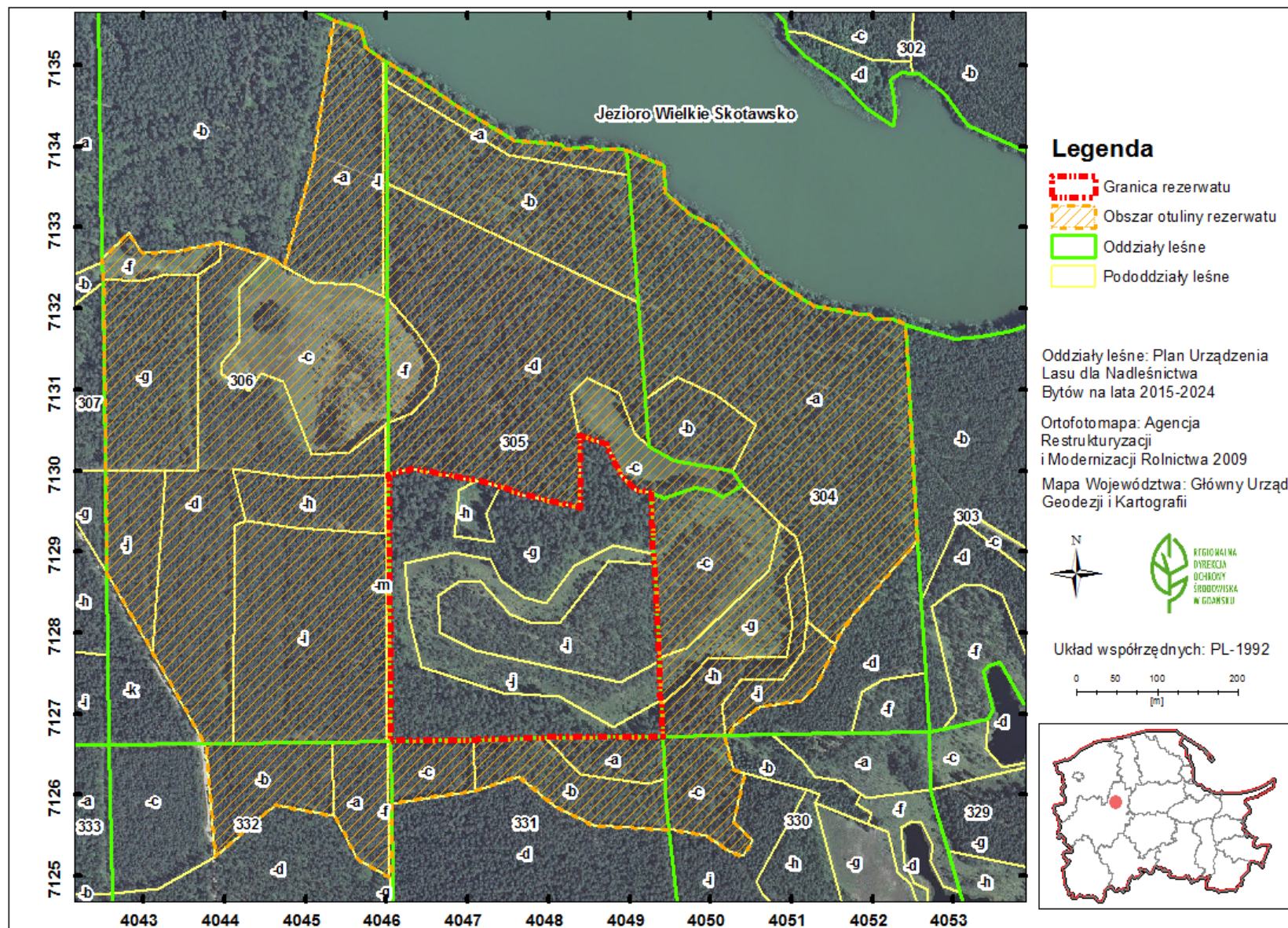
Nadleśnictwo Bytów, Obręb Unichowo, Leśnictwo Unichowo <sup>5)</sup>			Gmina Czarna Dąbrówka, obręb Łupawsko (0015) <sup>6)</sup>		Własność/ zarząd
Oddział	Pododdział	Rodzaj powierzchni	Nr działki ewidencyjnej	Rodzaj użytku	
305	h	BAGNO	305 (część)	N	Skarb Państwa/ Państwowe Gospodarstwo Leśne Lasy Państwowe Nadleśnictwo Bytów
	g	D-STAN		Ls	
	i	D-STAN			
	j	D-STAN			

<sup>5)</sup> Według Planu Urządzenia Lasu Nadleśnictwa Bytów na lata 2015-2024.

<sup>6)</sup> Numeracja działek ewidencyjnych oraz rodzaj użytku zgodnie z danymi pochodzącymi z Internetowego Systemu Informacji Przestrzennej opartego na danych z Powiatowego Zasobu Geodezyjno-Kartograficznego w Bytowie, stan na dzień 30.01.2017 r.

## Załącznik nr 2

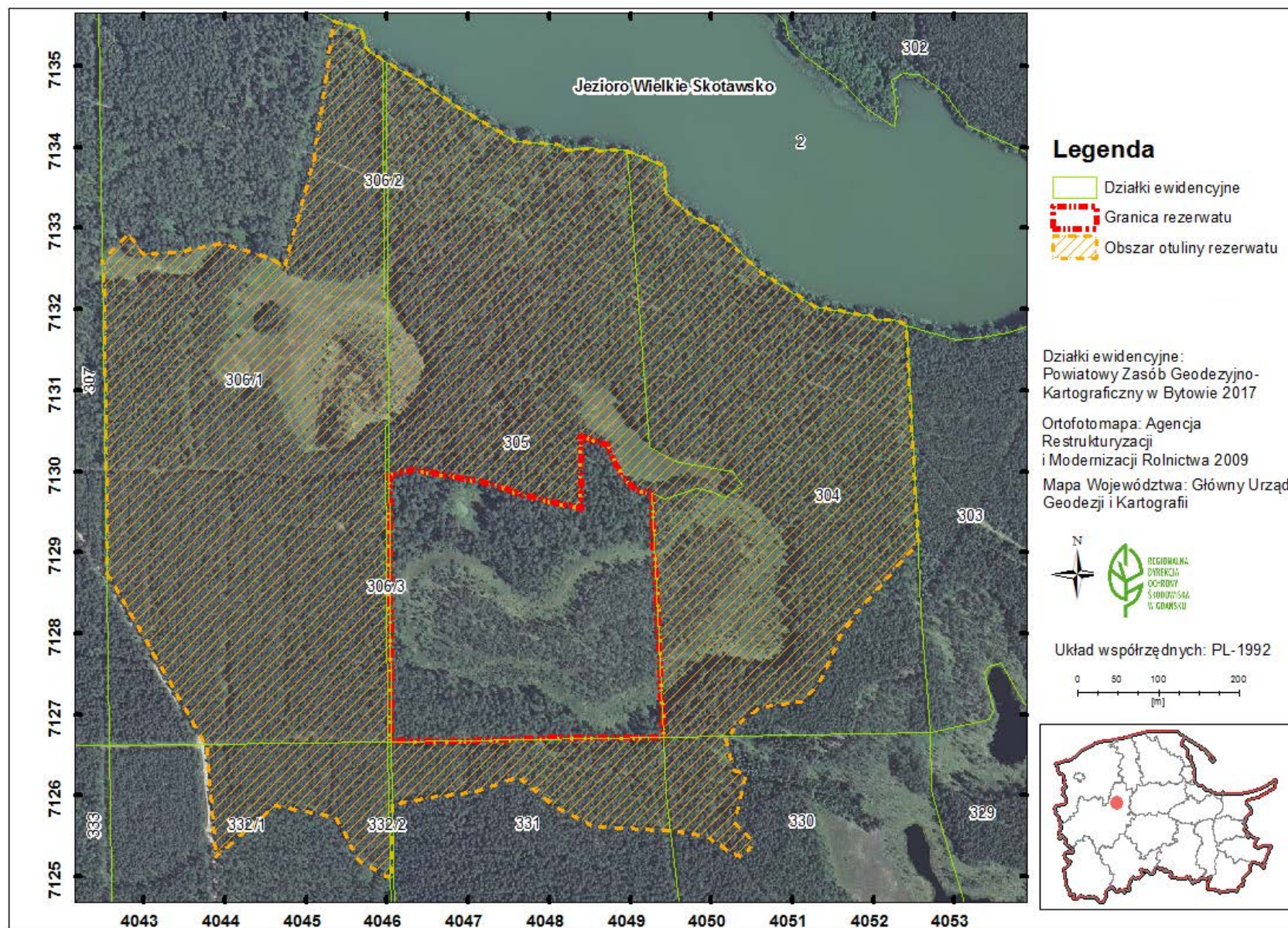
Położenie i przebieg granicy rezerwatu oraz obszar otuliny rezerwatu na tle mapy Nadleśnictwa Bytów.





## Załącznik nr 3

Położenie i przebieg granicy rezerwatu oraz obszar otuliny rezerwatu na tle mapy ewidencyjnej gminy Czarna Dąbrówka.



## Załącznik nr 4

Przebieg granicy rezerwatu i wewnętrznej granicy otuliny rezerwatu w postaci współrzędnych punktów jej załamania w układzie współrzędnych płaskich prostokątnych PL-1992.

<b>Lp.</b>	<b>x</b>	<b>y</b>
<b>1</b>	<b>712973,46</b>	<b>404926,64</b>
<b>2</b>	712897,59	404930,43
<b>3</b>	712884,78	404931,07
<b>4</b>	712769,16	404936,85
<b>5</b>	712765,52	404937,04
<b>6</b>	712717,09	404939,46
<b>7</b>	712712,75	404939,67
<b>8</b>	712672,43	404941,69
<b>9</b>	712669,55	404795,90
<b>10</b>	712667,80	404707,42
<b>11</b>	712665,77	404605,01
<b>12</b>	712995,15	404602,70
<b>13</b>	713002,06	404632,07
<b>14</b>	712987,88	404711,86
<b>15</b>	712980,61	404740,71
<b>16</b>	712969,79	404767,36
<b>17</b>	712954,82	404839,14
<b>18</b>	713043,13	404838,25
<b>19</b>	713032,92	404872,18
<b>20</b>	712993,94	404890,14
<b>21</b>	712975,83	404907,69
<b>22</b>	<b>712973,46</b>	<b>404926,64</b>

## Załącznik nr 5

Przebieg zewnętrznej granicy otuliny rezerwatu w postaci współrzędnych punktów jej załamania w układzie współrzędnych płaskich prostokątnych PL-1992.

Lp.	x	y
<b>1</b>	<b>713403,29</b>	<b>404815,53</b>
2	713397,92	404822,31
3	713400,61	404854,97
4	713395,16	404862,21
5	713397,69	404872,37
6	713397,92	404892,00
7	713396,24	404896,82
8	713377,21	404942,88
9	713343,86	404944,21
10	713315,14	404976,15
11	713298,83	405009,55
12	713281,16	405028,14
13	713258,16	405048,43
14	713243,61	405064,85
15	713203,97	405127,88
16	713192,92	405184,73
17	713193,88	405196,06
18	713187,68	405203,88
19	713186,86	405225,62
20	713179,64	405241,50
21	712913,94	405256,83
22	712821,14	405176,90
23	712794,94	405158,19
24	712785,05	405153,93
25	712761,37	405143,73
26	712734,78	405130,56
27	712715,93	405112,49
28	712707,80	405061,51
29	712691,66	405039,68
30	712684,43	405028,71
31	712673,65	405021,56
32	712673,62	405019,23
33	712670,69	405019,61
34	712630,73	405029,06
35	712625,91	405042,94
36	712566,72	405029,64
37	712543,59	405052,00
38	712524,31	405040,63
39	712530,29	405024,05
40	712549,37	404995,52

<b>41</b>	712555,97	404956,97
<b>42</b>	712556,45	404949,76
<b>43</b>	712562,69	404855,65
<b>44</b>	712585,69	404808,09
<b>45</b>	712622,91	404763,63
<b>46</b>	712604,82	404709,61
<b>47</b>	712588,32	404606,52
<b>48</b>	712495,93	404608,32
<b>49</b>	712498,14	404604,28
<b>50</b>	712520,46	404563,69
<b>51</b>	712573,47	404534,58
<b>52</b>	712587,74	404461,71
<b>53</b>	712523,16	404387,68
<b>54</b>	712660,22	404376,73
<b>55</b>	712662,91	404375,19
<b>56</b>	712775,66	404310,61
<b>57</b>	712873,66	404254,47
<b>58</b>	712999,35	404252,66
<b>59</b>	713232,39	404249,29
<b>60</b>	713236,66	404249,23
<b>61</b>	713256,91	404248,94
<b>62</b>	713261,84	404248,87
<b>63</b>	713293,48	404282,06
<b>64</b>	713268,67	404297,23
<b>65</b>	713271,41	404344,14
<b>66</b>	713282,14	404396,03
<b>67</b>	713263,33	404454,40
<b>68</b>	713251,86	404474,35
<b>69</b>	713385,08	404510,73
<b>70</b>	713556,74	404535,58
<b>71</b>	713554,56	404540,27
<b>72</b>	713546,17	404569,08
<b>73</b>	713522,85	404574,28
<b>74</b>	713508,55	404595,11
<b>75</b>	713505,71	404599,13
<b>76</b>	713480,93	404643,04
<b>77</b>	713450,13	404688,68
<b>78</b>	713407,69	404758,72
<b>79</b>	<b>713403,29</b>	<b>404815,53</b>