



# DZIENNIK URZĘDOWY

## WOJEWÓDZTWA POMORSKIEGO

---

Gdańsk, dnia 7 maja 2015 r.

Poz. 1510

### ZARZĄDZENIE REGIONALNEGO DYREKTORA OCHRONY ŚRODOWISKA W GDAŃSKU

z dnia 17 kwietnia 2015 r.

#### w sprawie rezerwatu przyrody „Dolina Kulawy”

Na podstawie art. 13 ust. 3 ustawy z dnia 16 kwietnia 2004 roku o ochronie przyrody (Dz. U. z 2013 r. poz. 627 ze zm.<sup>1)</sup>) zarządza się, co następuje:

**§ 1.** Rezerwat przyrody „Dolina Kulawy”, zwany dalej „rezerwatem”, obejmuje obszar o powierzchni 154,55 ha położony w województwie pomorskim, w powiecie bytowskim, w gminie Studzienice oraz w powiecie chojnickim, w gminie Brusy.

**§ 2. 1.** W skład rezerwatu wchodzi grunt Gminy Studzienice oraz Skarbu Państwa będące w zarządzie Nadleśnictwa Osusznica, Nadleśnictwa Przymuszewo, Agencji Nieruchomości Rolnych, Starosty Bytowskiego oraz Starosty Chojnickiego.

2. Wykaz gruntów wchodzących w skład północnej i południowej części rezerwatu zawiera załącznik nr 1 do zarządzenia.

**§ 3. 1.** Celem ochrony w rezerwacie jest zachowanie kompleksu torfowisk soligenicznych, źródlisk, jezior oraz leśnych i nieleśnych ekosystemów lądowych z charakterystycznymi dla tych ekosystemów biocenozami.

2. Określa się:

- 1) rodzaj rezerwatu jako torfowiskowy (T);
- 2) typ – biocenotyczny i fizjocenotyczny (PBf), podtyp – biocenozy naturalnych i półnaturalnych (pb) – ze względu na dominujący przedmiot ochrony;
- 3) typ – różnych ekosystemów (EE), podtyp – lasów i torfowisk (lt) – ze względu na dominujący typ ekosystemu.

**§ 4. 1.** W celu zabezpieczenia rezerwatu przed zagrożeniami zewnętrznymi wyznacza się otulinę rezerwatu, o łącznej powierzchni 350,40 ha.

2. Granicę rezerwatu oraz obszar jego otuliny przedstawiono na mapie stanowiącej załącznik nr 2 do zarządzenia.

3. Przebieg granicy północnej części rezerwatu oraz obszar północnej części otuliny przedstawiono na mapie ewidencyjnej gminy Studzienice stanowiącej załącznik nr 3 do zarządzenia.

4. Przebieg granicy północnej części rezerwatu oraz obszar północnej części otuliny przedstawiono na mapie Nadleśnictwa Osusznica stanowiącej załącznik nr 4 do zarządzenia.

---

<sup>1)</sup>Zmiany ustawy ogłoszone zostały w Dz. U. z 2013 r. poz. 628, poz. 842, z 2014 r. poz. 805, poz. 850, poz. 1002, poz. 1101, poz. 1863, z 2015 r. poz. 222 oraz MP z 2013 r. poz. 835, z 2014 r. poz. 958.

5. Obszar środkowej części otuliny rezerwatu przedstawiono na mapie ewidencyjnej gminy Brusy stanowiącej załącznik nr 5 do zarządzenia.

6. Obszar środkowej części otuliny rezerwatu przedstawiono na mapie Nadleśnictwa Przymuszewo stanowiącej załącznik nr 6 do zarządzenia.

7. Przebieg granicy południowej części rezerwatu oraz obszar południowej części otuliny przedstawiono na mapie ewidencyjnej gminy Brusy stanowiącej załącznik nr 7 do zarządzenia.

8. Przebieg granicy południowej części rezerwatu oraz obszar południowej części otuliny przedstawiono na mapie Nadleśnictwa Przymuszewo stanowiącej załącznik nr 8 do zarządzenia.

9. Wykaz współrzędnych punktów załamania zewnętrznej granicy północnej części rezerwatu wykonanych w układzie współrzędnych płaskich prostokątnych PL-1992 przedstawia załącznik nr 9 do zarządzenia.

10. Wykaz współrzędnych punktów załamania wewnętrznej granicy północnej części rezerwatu wykonanych w układzie współrzędnych płaskich prostokątnych PL-1992 przedstawia załącznik nr 10 do zarządzenia.

11. Wykaz współrzędnych punktów załamania granicy południowej części rezerwatu wykonanych w układzie współrzędnych płaskich prostokątnych PL-1992 przedstawia załącznik nr 11 do zarządzenia.

12. Wykaz współrzędnych punktów załamania zewnętrznej granicy otuliny rezerwatu wykonanych w układzie współrzędnych płaskich prostokątnych PL-1992 przedstawia załącznik nr 12 do zarządzenia.

13. Wykaz współrzędnych punktów załamania granicy otuliny wokół działki ewidencyjnej nr 201 obrębu Prądzonka wykonanych w układzie współrzędnych płaskich prostokątnych PL-1992 przedstawia załącznik nr 13 do zarządzenia.

§ 5. Nadzór nad rezerwatem sprawuje Regionalny Dyrektor Ochrony Środowiska w Gdańsku.

§ 6. Traci moc zarządzenie Nr 14/09 Regionalnego Dyrektora Ochrony Środowiska w Gdańsku z dnia 8 lipca 2009 r. w sprawie uznania za rezerwat przyrody „Dolina Kulawy” (Dz. Urz. Woj. Pom. Nr 106, poz. 2091).

§ 7. Zarządzenie wchodzi w życie po upływie 14 dni od dnia ogłoszenia.

Regionalny Dyrektor  
Ochrony Środowiska  
w Gdańsku

**Hanna Dzikowska**

Załączniki do Zarządzenia  
Regionalnego Dyrektora Ochrony Środowiska w Gdańsku  
z dnia 17 kwietnia 2015 roku

## Załącznik nr 1

Wykaz gruntów wchodzących w skład rezerwatu.

Północna część rezerwatu.

Nadleśnictwo Osusznica, Obręb Chociński Młyn <sup>2)</sup>				Powiat bytowski, Gmina Studzienice, Obręb Prądzonka (0006)			Własność/Zarząd
Oddział	Pododdział	Powierzchnia /ha/	Rodzaj powierzchni	Nr działki ewidencyjnej	Rodzaj użytku	Powierzchnia /ha/	
133	f	6,08	D-STAN	133/4 (część)	Ls	6,86	Skarb Państwa/ Państwowe Gospodarstwo Leśne Lasy Państwowe Nadleśnictwo Osusznica
	g	0,68	D-STAN				
	~d	0,07	drogi				
	~i	0,02	L Energ				
	~j	0,01	L Energ				
134	d	0,80	Ps	134/1 (część)	Ps	0,80	
	f	1,06	Ł		ŁV	1,70	
	i	0,64	Ł		N	2,41	
	h	2,41	Bagno				

<sup>2)</sup> Wg Planu Urządzenia Lasu Nadleśnictwa Osusznica na lata 2010-2019.

Nadleśnictwo Osusznica, Obręb Chociński Młyn <sup>2)</sup>				Powiat bytowski, Gmina Studzienice, Obręb Prądzonka (0006)			Własność/Zarząd
Oddział	Pod-oddział	Powierzchnia /ha/	Rodzaj powierzchni	Nr działki ewidencyjnej	Rodzaj użytku	Powierzchnia /ha/	
	b	3,51	D-STAN		Ls	5,19	
	g	1,33	D-STAN				
	j	0,3	D-STAN				
	~c	0,05	Linie				
	k	5,01	D-STAN	134/2	Ls	7,93	
	l	1,15	D-STAN				
	m	1,77	D-STAN				
135	l	1,12	Bagno	135/2 (część)	N	1,12	
	m	1,04	Ł		ŁVI	1,04	
	j	0,83	D-STAN		Ls	3,40	
	k	2,53	D-STAN				
	~d	0,04	Linie				
142	f	0,26	Bagno	142/1 (część)	N	0,80	
	j	0,54	Bagno		Ws	5,85	
	c	5,85	Zbiorniki		PsV	2,25	
	b	2,25	Ps		ŁVI	1,78	
	i	1,78	Ł		RV	1,40	
	g	0,35	R				
	h	0,44	R				
	d	0,61	R		Ls	9,97	
	a	1,36	D-STAN				
	k	6,93	D-STAN				
	l	1,23	D-STAN				
	~a	0,26	Drogi				
	~g	0,12	Drogi				

Nadleśnictwo Osusznica, Obręb Chociński Młyn <sup>2)</sup>				Powiat bytowski, Gmina Studzienice, Obręb Prądzonka (0006)			Własność/Zarząd	
Oddział	Pododdział	Powierzchnia /ha/	Rodzaj powierzchni	Nr działki ewidencyjnej	Rodzaj użytku	Powierzchnia /ha/		
	~h	0,01	L energ					
	~i	0,06	L energ					
143	a	1,15	D-STAN	143/1 (część)	Ls	5,37		
	b	2,2	D-STAN					
	g	1,65	D-STAN					
	~c	0,06	Linia					
	~d	0,03	Linia					
	~a	0,17	Drogi					
	~b	0,11	Drogi					
	c	4,03	Bagno		N	4,03		
	d	0,4	Ł		ŁVI	1,85		
	f	1,45	Ł					
				185/1	Wp	1,79		Skarb Państwa/ Agencja Nieruchomości Rolnych
				196/1	Ws	1,70		Skarb Państwa/ Starosta Bytowski
				189/1 (część)	dr	0,66	Gmina Studzienice	
Łącznie w zarządzie Nadleśnictwa Osusznica							<b>63,75</b>	
Łącznie w zarządzie Agencji Nieruchomości Rolnych							1,79	
Łącznie w zarządzie Starosty Bytowskiego							1,70	
Łącznie własność Gminy Studzienice							0,66	

## Południowa część rezerwatu.

Nadleśnictwo Przymuszewo, Obręb Przymuszewo <sup>3)</sup>				Powiat chojnicki, Gmina Brusy, Obręb Widno (0020)			Własność/ Zarząd		
Oddział	Pod-oddział	Powierzchnia /ha/	Rodzaj powierzchni	Nr działki ewidencyjnej	Rodzaj użytku	Powierzchnia /ha/			
178	f	0,54	ZADRZ	3178 (część)	Ls	0,56	Skarb Państwa/ Państwowe Gospodarstwo Leśne Lasy Państwowe Nadleśnictwo Przymuszewo		
	~d	0,02	LINIE						
179	a	0,35	PS	3179 (część)	PsV	1,20			
	c	0,85	PS		RV	5,73			
	b	2,12	R		Lz	1,43			
	k	3,61	R		N	0,69			
	h	1,43	ZADRZEW		E-N	1,41			
	m	0,69	BAGNO		Ls	11,55			
	i	1,41	E-N						
	j	3,93	D-STAN						
	d	2,92	D-STAN						
	g	2,17	D-STAN						
	180	l	0,54		D-STAN	3180 (część)		RVI	1,84
		o	1,08		D-STAN				
		p	0,81		D-STAN				
~b		0,08	DROGI L						
~d		0,02	LINIE						
i		1,84	R	N	1,20				
k		0,81	BAGNO	RV	1,32				
o	0,39	BAGNO	RIV/b	0,25					
180	l	1,32	R	3180 (część)	RV	1,32			
	m	0,25	R				RIV/b	0,25	

<sup>3)</sup> Wg Planu Urządzenia Lasu Nadleśnictwa Przymuszewo na lata 2009-2018.

Nadleśnictwo Przymuszewo, Obręb Przymuszewo <sup>3)</sup>				Powiat chojnicki, Gmina Brusy, Obręb Widno (0020)			Własność/ Zarząd
Oddział	Pod-oddział	Powierzchnia /ha/	Rodzaj powierzchni	Nr działki ewidencyjnej	Rodzaj użytku	Powierzchnia /ha/	
					Ls	6,77	
	a	1,82	D-STAN				
	h	0,53	D-STAN				
	j	2,28	D-STAN				
	p	0,71	D-STAN				
	r	0,83	D-STAN				
	s	0,6	D-STAN				
209	b	0,08	D-STAN	3209 (część)	Ls	0,15	
	~b	0,07	LINIE				
210	i	1,13	Ł	3210 (część)	ŁIV	1,13	
	~d	0,13	ROWY-R		W	0,13	
	b	1,3	D-STAN		Ls	2,58	
	d	1,02	D-STAN				
	~b	0,04	DROGI L				
	~c	0,07	DROGI L				
	~i	0,15	LINIE				
211	a	0,19	PS	3211 (część)	PsV	1,10	
	i	0,91	PL ŁOW-PS				
	b	2,25	D-STAN		Ls	3,12	
	j	0,77	D-STAN				
	~a	0,08	DROGI L				
	~b	0,02	LINIE				
148	l	0,36	PS	3148/2 (część)	PsV	1,78	
	t	1,18	PS				
	x	0,24	PS				

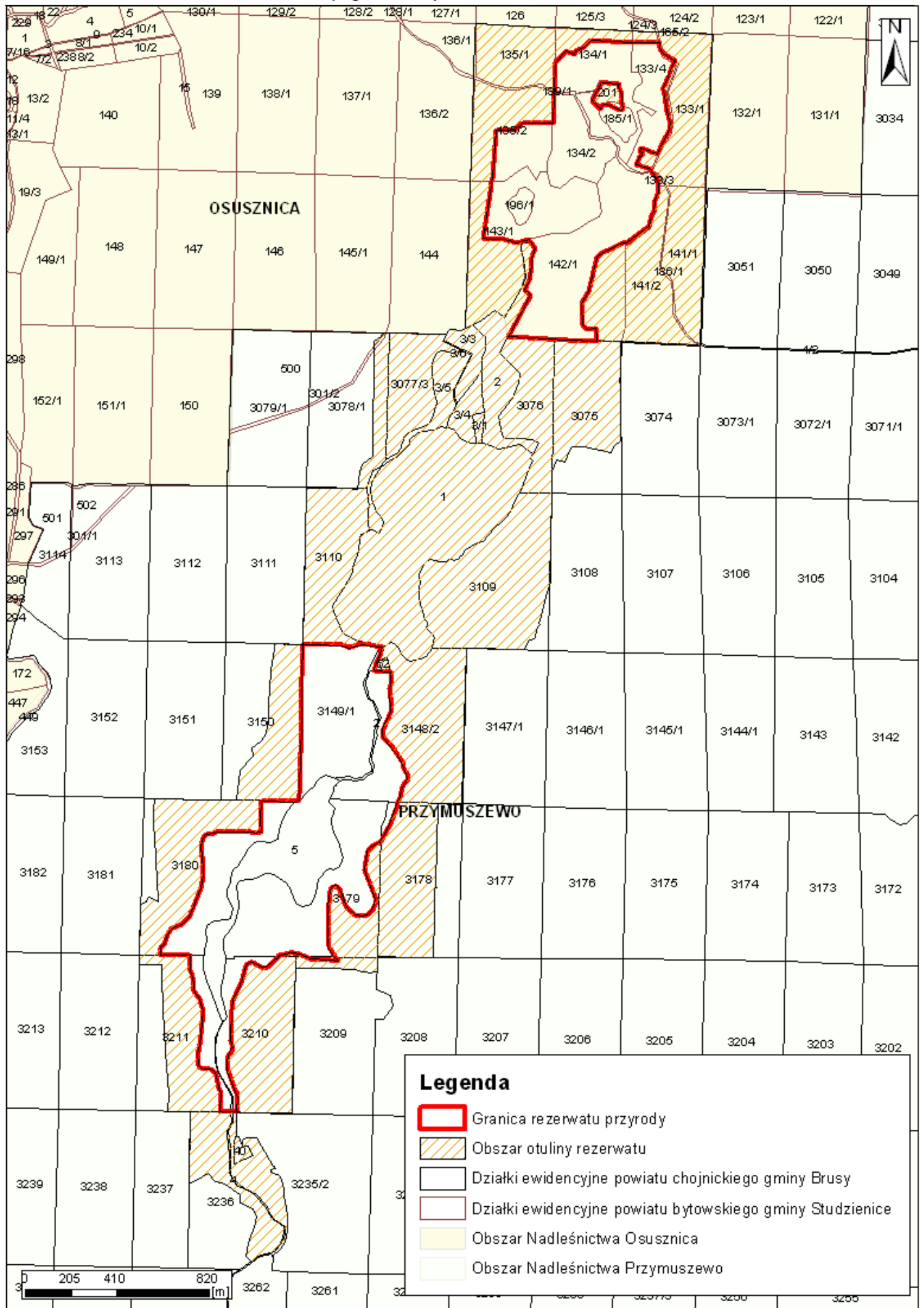
Nadleśnictwo Przymuszewo, Obręb Przymuszewo <sup>3)</sup>				Powiat chojnicki, Gmina Brusy, Obręb Widno (0020)			Własność/ Zarząd
Oddział	Pod-oddział	Powierzchnia /ha/	Rodzaj powierzchni	Nr działki ewidencyjnej	Rodzaj użytku	Powierzchnia /ha/	
	k	0,57	D-STAN				
	m	1,03	D-STAN				
	o	0,64	D-STAN				
	r	1,12	D-STAN				
	s	0,46	D-STAN				
	w	1,25	D-STAN				
149	a	3,49	D-STAN	3149/1	Ls	19,36	
	b	3,06	D-STAN				
	c	1,95	D-STAN				
	d	0,85	D-STAN				
	f	5,02	D-STAN				
	g	0,43	POL ŁOW				
	h	2,66	D-STAN				
	i	1,55	D-STAN				
	~b	0,14	DROGI L				
	~c	0,06	DROGI L				
	~d	0,02	DROGI L				
	~f	0,13	DROGI L				
				4 (część)	Wp	0,48	
				5	Wp	17	
Łącznie w zarządzie Nadleśnictwa Przymuszewo							68,37
Łącznie w zarządzie Starosty Chojnickiego							18,28
<b>ŁĄCZNA POWIERZCHNIA REZERWATU</b>							<b>154,55</b>



# Załącznik Nr 2

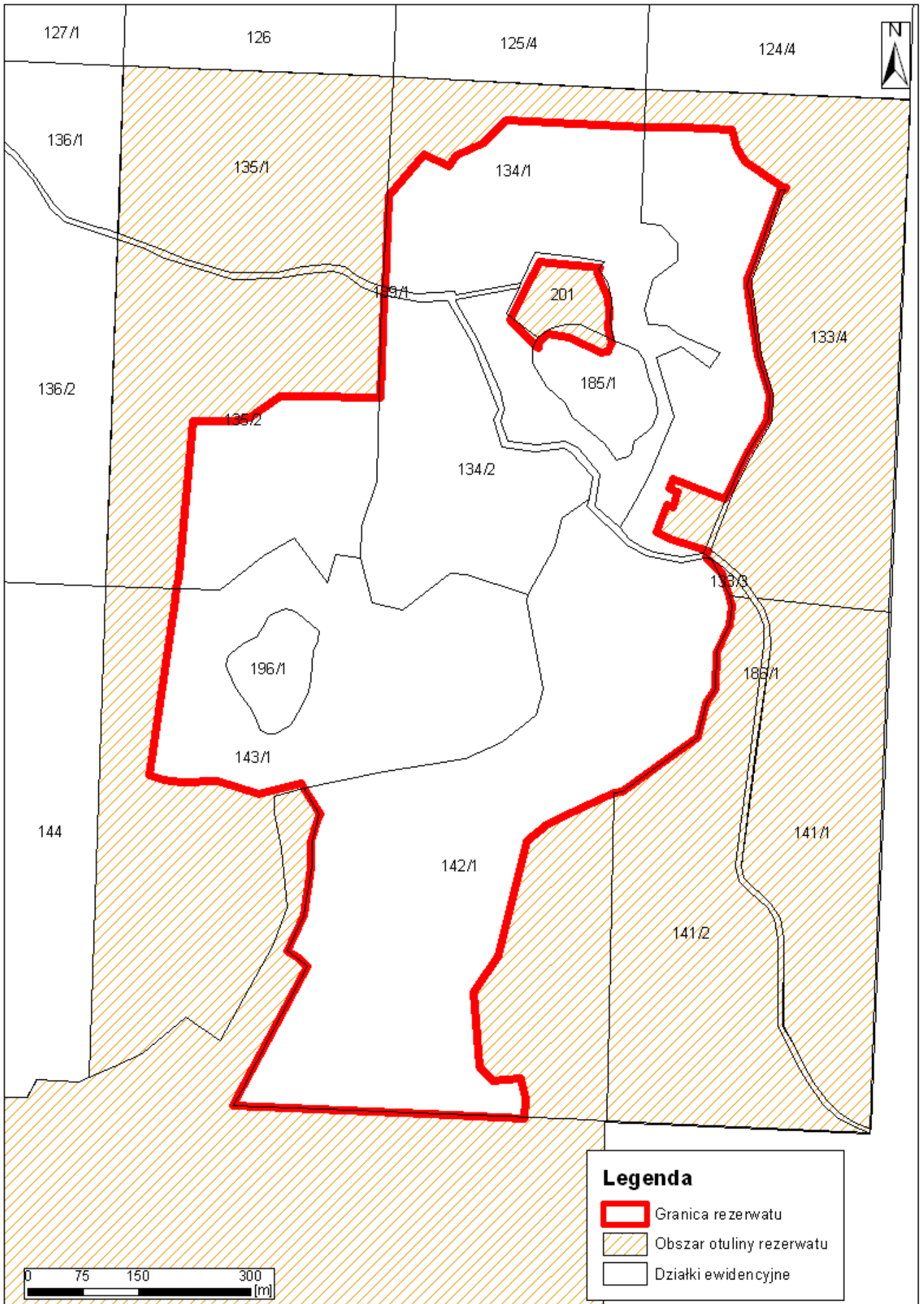
Granice rezerwatu oraz obszar jego otuliny. 9 -

Poz. 1510



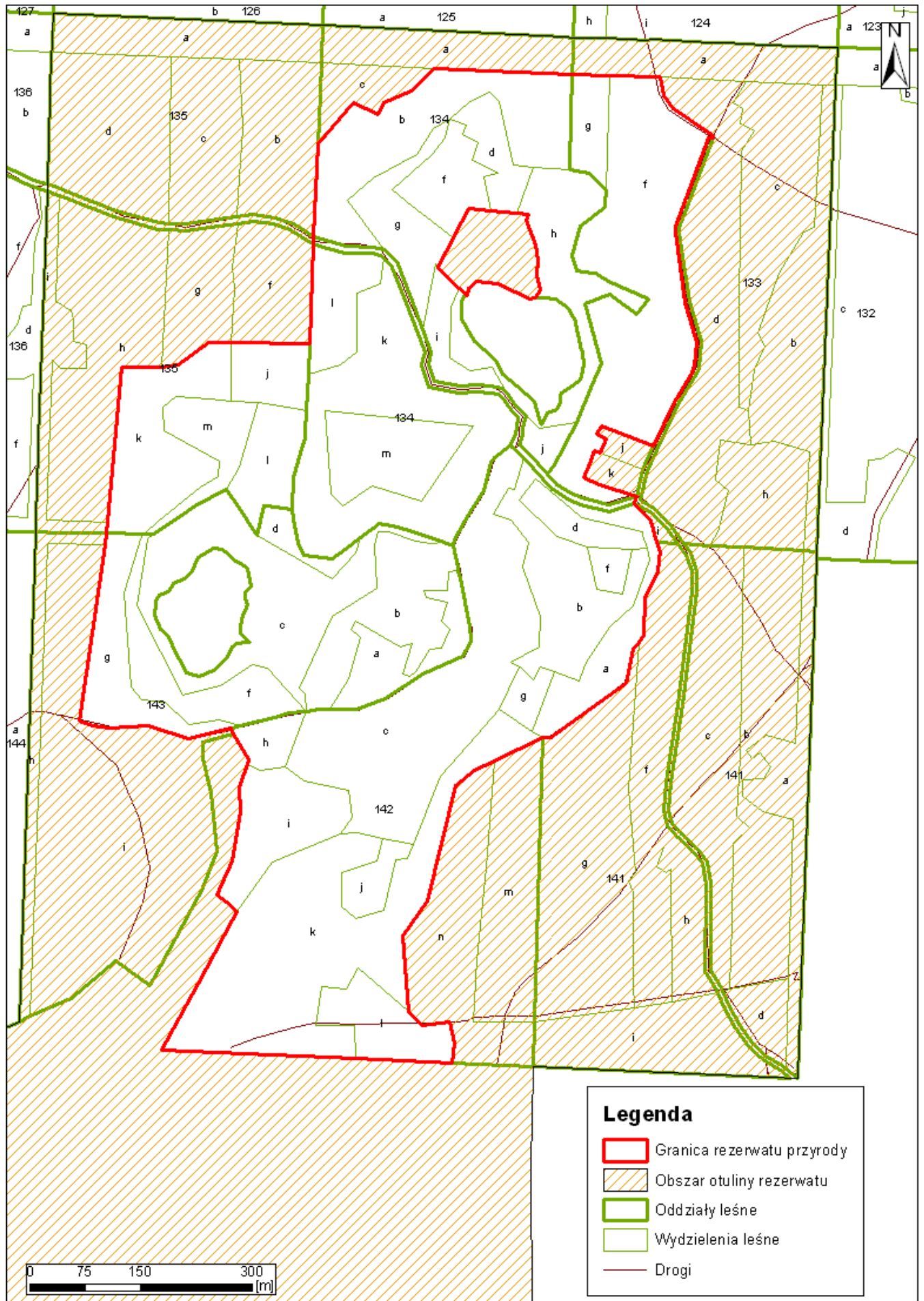
### Załącznik Nr 3

Dzielnice i części nieruchomości w gminie Studzienice  
Przebieg granicy północnej części rezerwatu oraz obszar północnej części otuliny na mapie ewidencyjnej gminy Studzienice. Poz. 1510



# Załącznik Nr 4

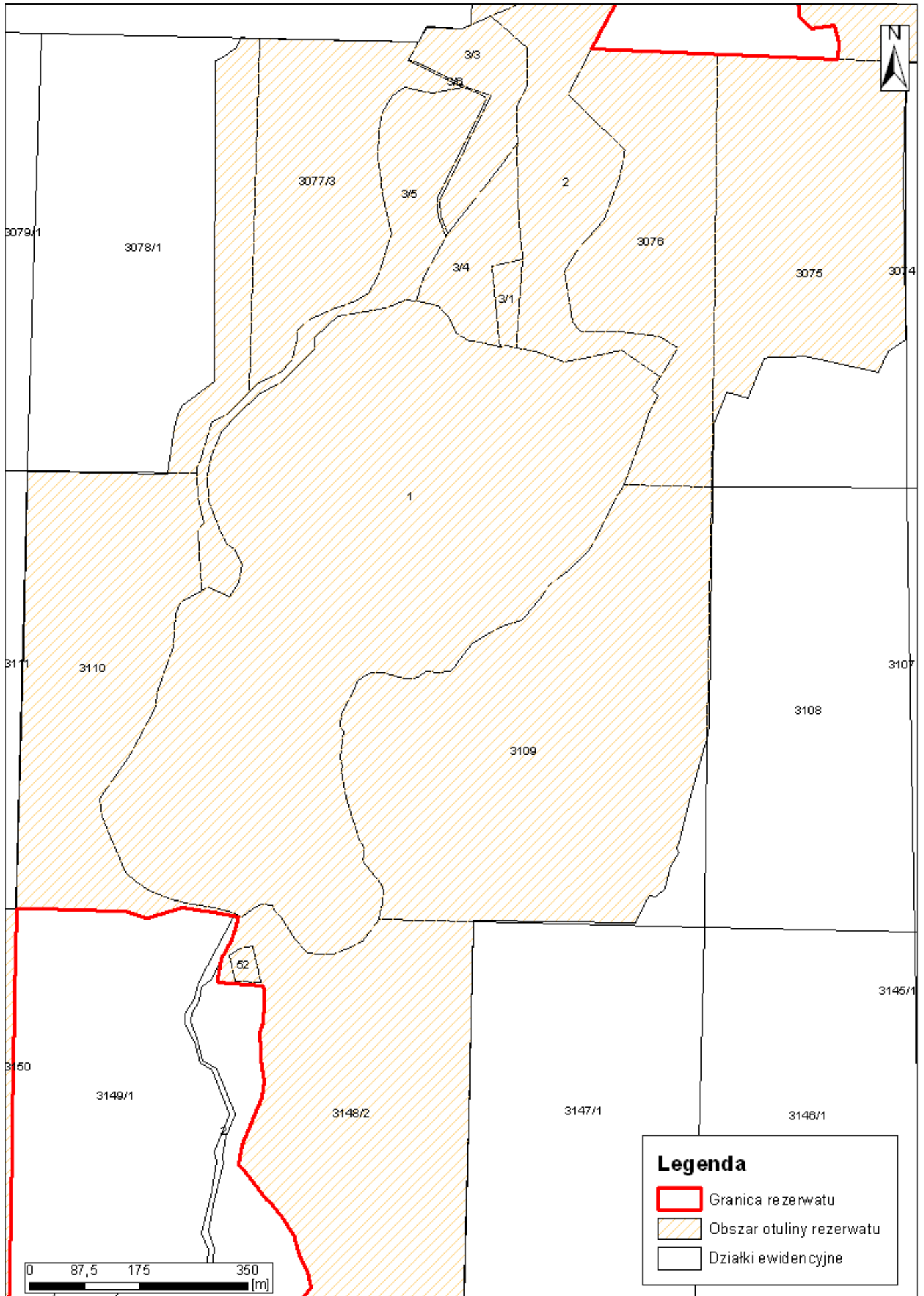
Przebieg granicy północnej części rezerwatu oraz obszar północnej części otuliny na mapie Nadleśnictwa Osusznica. Poz. 1510

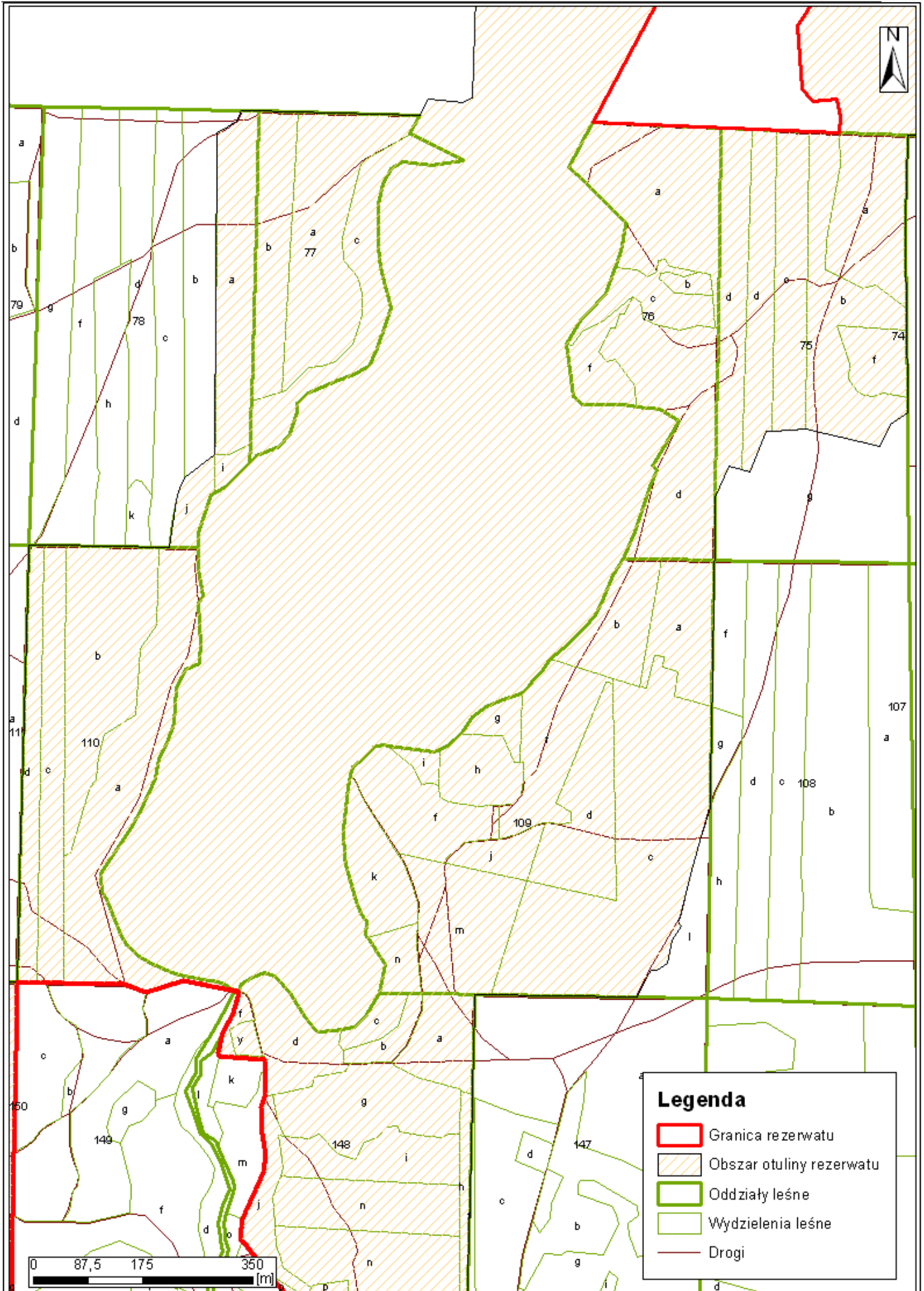


# Załącznik Nr 5

Obszar środkowej części otuliny rezerwatu na mapie ewidencyjnej gminy Brusy.

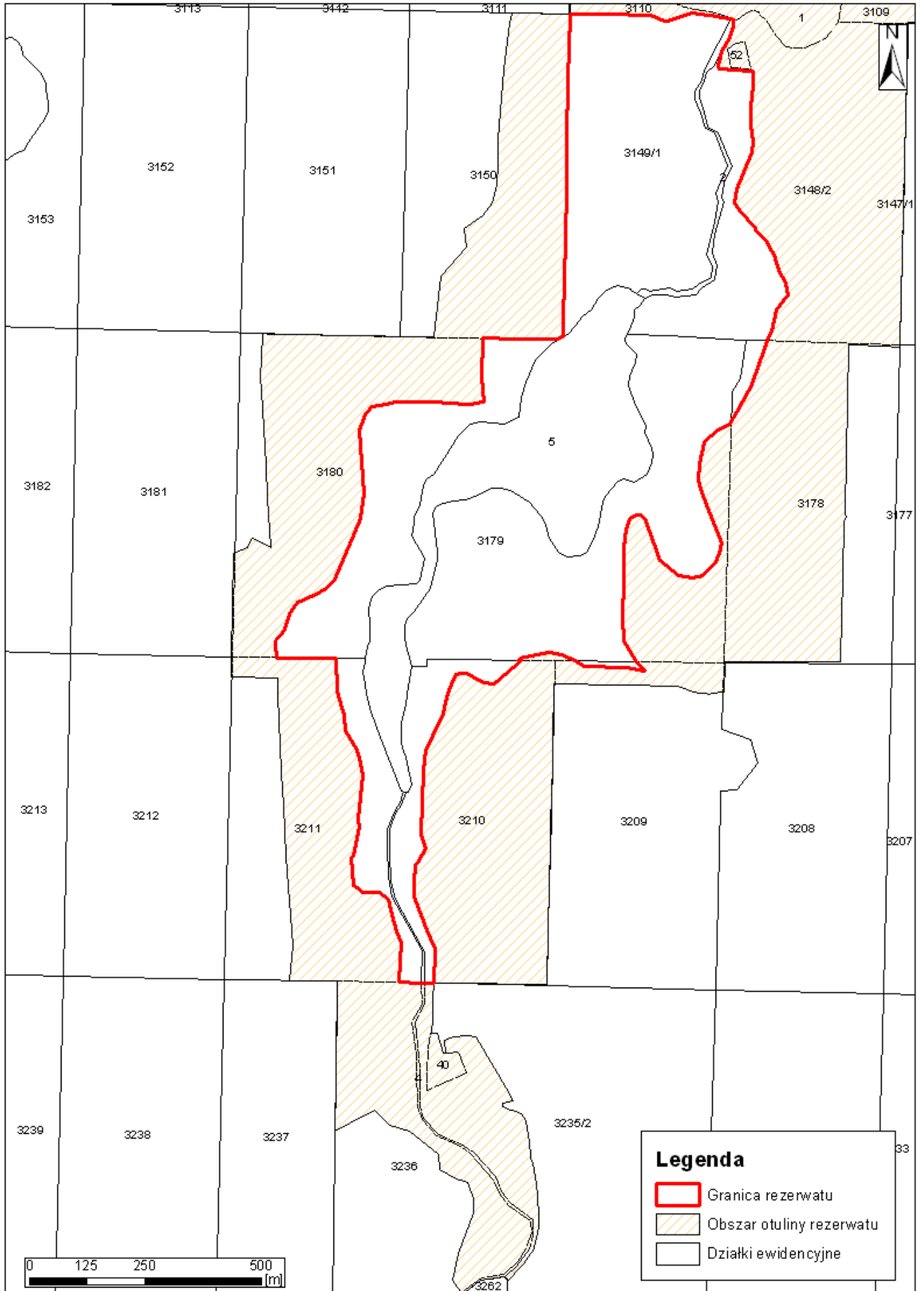
Poz. 1510





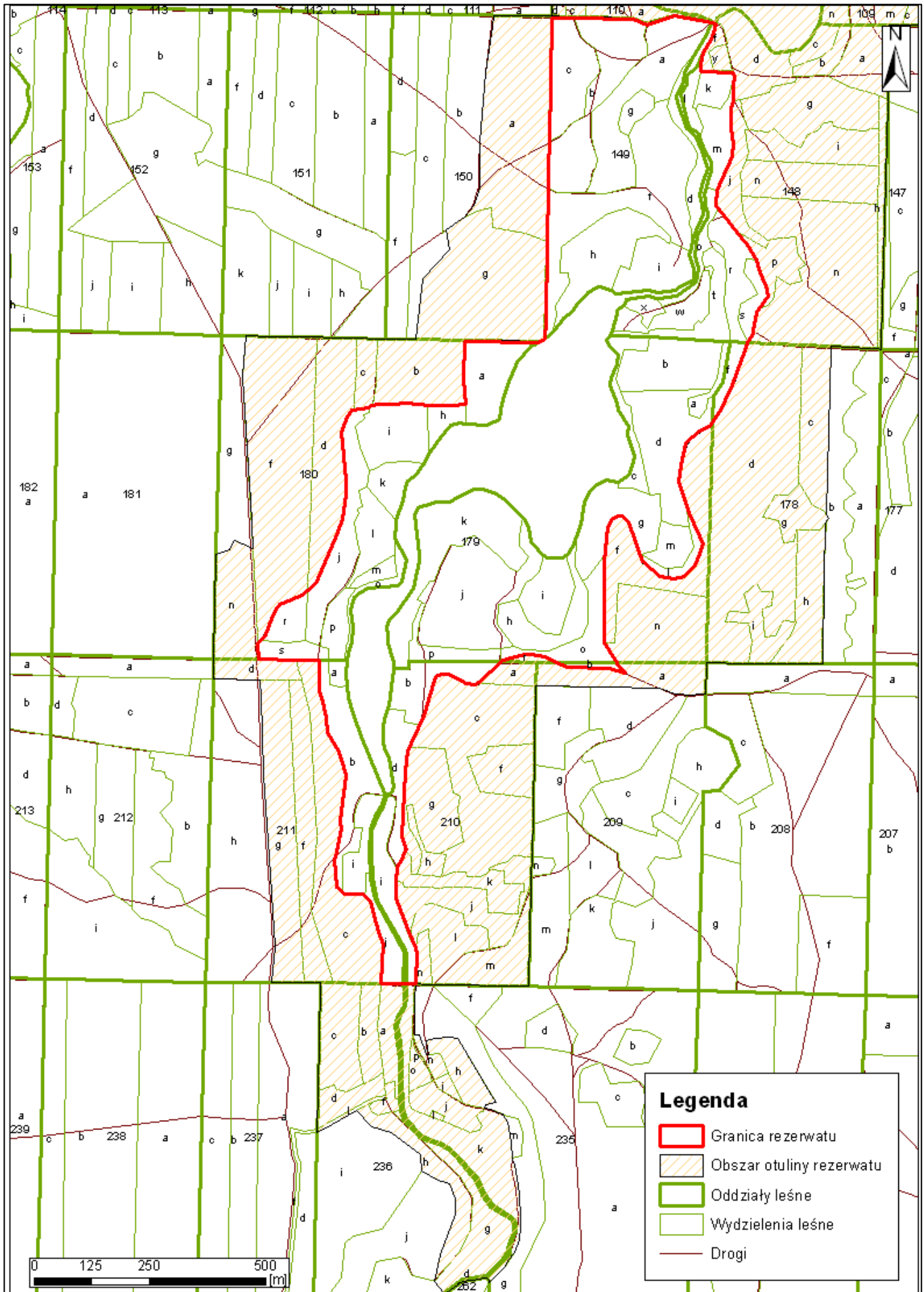
# Załącznik Nr 7

Dzielnica Brzyska  
Przebieg granicy południowej części rezerwatu oraz obszar południowej części otuliny Poz. 1510 na mapie ewidencyjnej gminy Brusy.



# Załącznik Nr 8

Przebieg granicy południowej części rezerwatu oraz obszar południowej części otuliny na mapie Nadleśnictwa Przymuszewo. Poz. 1510



## Załącznik nr 9

Dzielnica Osiedle Dąbki, ul. Dąbki 1510  
**Wykaz współrzędnych punktów załamania – zewnętrznej granicy północnej części rezerwatu wykonanych w układzie współrzędnych płaskich prostokątnych PL-1992.**

Lp.	x	y	Lp.	x	y	Lp.	x	y
1	681638,597	405582,948	32	680865,810	405015,520	63	682126,530	405263,360
2	681618,400	405575,080	33	680944,490	405057,720	64	682110,350	405296,460
3	681608,780	405595,140	34	681032,970	405105,160	65	682125,420	405304,920
4	681593,100	405646,090	35	681045,770	405091,610	66	682141,230	405341,320
5	681584,350	405643,090	36	681054,760	405078,330	67	682172,320	405373,430
6	681560,770	405665,220	37	681101,910	405100,260	68	682163,370	405559,140
7	681531,510	405673,560	38	681167,320	405110,030	69	682162,390	405608,820
8	681524,190	405675,810	39	681201,710	405109,730	70	682160,190	405677,950
9	681522,730	405676,260	40	681231,370	405119,960	71	682135,550	405683,100
10	681520,020	405677,090	41	681237,910	405122,210	72	682117,170	405695,230
11	681492,230	405673,850	42	681273,230	405100,480	73	682084,180	405744,680
12	681456,800	405656,830	43	681279,370	405098,200	74	682082,510	405747,580
13	681406,320	405654,830	44	681280,340	405098,080	75	682081,240	405749,760
14	681396,750	405648,410	45	681266,030	405040,510	76	682078,870	405748,900
15	681387,200	405642,000	46	681283,590	404984,510	77	682078,560	405742,410
16	681341,230	405631,340	47	681280,610	404935,130	78	681983,700	405707,560
17	681314,350	405593,670	48	681283,920	404910,940	79	681959,070	405697,930
18	681268,600	405529,590	49	681290,560	404892,550	80	681950,320	405697,650
19	681267,700	405518,330	50	681527,830	404927,670	81	681926,750	405700,920
20	681236,510	405454,010	51	681543,790	404929,840	82	681855,400	405711,610
21	681223,610	405427,420	52	681558,330	404931,820	83	681802,480	405727,360
22	681202,400	405401,570	53	681768,100	404950,870	84	681769,130	405724,630
23	681047,310	405362,460	54	681768,100	404994,950	85	681760,780	405720,170
24	680998,930	405329,990	55	681767,770	405003,900	86	681720,740	405696,820
25	680898,600	405337,190	56	681772,080	405027,100	87	681661,980	405668,520
26	680878,740	405354,840	57	681801,570	405068,520	88	681689,230	405597,720
27	680882,780	405393,260	58	681800,910	405098,180	89	681677,250	405592,610
28	680854,840	405399,880	59	681799,590	405203,830	90	681671,670	405604,370
29	680828,460	405397,310	60	681935,750	405209,180	91	681652,170	405597,360
30	680834,170	405265,910	61	681945,130	405209,870	92	681655,160	405589,400
31	680845,510	405004,630	62	682070,540	405215,020	93	681638,597	405582,948



## Załącznik nr 10

Dzielnica: Wykaz współrzędnych punktów załamania – wewnętrznej granicy północnej części rezerwatu wykonanych w układzie współrzędnych płaskich prostokątnych PL-1992. str. 1510

Lp.	x	y	Lp.	x	y	Lp.	x	y
1	681861,420	405510,170	8	681975,800	405483,910	14	681865,550	405416,610
2	681872,980	405515,740	9	681979,430	405448,570	15	681875,386	405418,557
3	681892,390	405510,770	10	681982,530	405418,410	16	681884,423	405429,936
4	681913,350	405512,630	11	681942,530	405397,940	17	681880,742	405458,385
5	681933,330	405510,100	12	681903,680	405378,270	18	681859,991	405501,560
6	681966,140	405496,400	13	681875,420	405406,690	19	681861,420	405510,170
7	681974,160	405499,820						

Lp.	x	y	Lp.	x	y	Lp.	x	y
1	679457,450	404439,340	41	678575,110	404405,180	81	678032,470	403927,380
2	679455,980	404439,030	42	678562,750	404388,560	82	678027,080	403921,360
3	679444,090	404437,130	43	678547,470	404374,340	83	678030,090	403900,170
4	679422,750	404430,150	44	678502,440	404364,380	84	678034,340	403891,380
5	679392,610	404412,280	45	678465,890	404359,690	85	678051,030	403861,540
6	679370,230	404407,900	46	678392,220	404385,780	86	678051,130	403849,950
7	679361,220	404406,140	47	678331,350	404411,360	87	678046,890	403838,510
8	679354,110	404407,660	48	678309,080	404405,730	88	678042,500	403834,350
9	679349,750	404476,980	49	678285,740	404395,130	89	678035,630	403832,030
10	679349,705	404477,968	50	678262,880	404372,090	90	678020,310	403825,520
11	679349,240	404478,070	51	678257,010	404350,510	91	677995,800	403818,340
12	679342,320	404479,140	52	678262,460	404320,010	92	677960,670	403809,560
13	679321,750	404479,070	53	678293,820	404280,910	93	677949,640	403804,380
14	679290,710	404477,690	54	678307,830	404275,950	94	677883,490	403772,320
15	679273,410	404472,720	55	678357,050	404258,530	95	677838,140	403768,380
16	679231,150	404474,020	56	678377,790	404252,490	96	677701,370	403761,040
17	679196,980	404479,060	57	678386,110	404246,720	97	677671,550	403770,890
18	679170,360	404475,290	58	678392,810	404238,710	98	677667,180	403768,750
19	679095,974	404443,286	59	678393,100	404228,260	99	677645,680	403758,220
20	679095,890	404443,250	60	678388,460	404219,080	100	677633,590	403750,960
21	679063,140	404438,890	61	678382,940	404213,240	101	677632,670	403750,390
22	679040,270	404457,560	62	678368,260	404206,940	102	677632,000	403749,990
23	679005,860	404485,650	63	678344,110	404203,520	103	677602,170	403747,270
24	678978,580	404508,670	64	678294,910	404199,410	104	677578,460	403747,290
25	678946,430	404527,340	65	678247,900	404198,770	105	677565,560	403747,900
26	678945,248	404527,681	66	678172,720	404198,460	106	677486,020	403778,090
27	678917,720	404535,520	67	678118,650	404199,450	107	677459,600	403790,390
28	678891,360	404548,780	68	678074,680	404225,350	108	677457,650	403791,300
29	678867,700	404553,740	69	678072,806	404226,940	109	677450,110	403793,060
30	678833,780	404528,190	70	678054,190	404242,730	110	677380,560	403790,200
31	678791,620	404520,030	71	678062,260	404208,330	111	677380,450	403790,200
32	678788,670	404519,460	72	678064,820	404117,130	112	677380,480	403788,200
33	678769,205	404509,946	73	678076,550	404095,660	113	677380,800	403770,450
34	678767,760	404509,240	74	678087,620	404069,680	114	677380,370	403764,540
35	678764,816	404508,260	75	678092,740	404041,300	115	677381,510	403715,870
36	678758,480	404506,150	76	678092,270	404028,510	116	677467,290	403721,900
37	678668,650	404473,890	77	678083,900	403988,250	117	677491,330	403711,030
38	678622,350	404449,210	78	678081,340	403981,280	118	677539,260	403698,470
39	678591,886	404431,074	79	678077,430	403974,080	119	677559,820	403693,070
40	678588,230	404428,900	80	678077,400	403977,580	120	677574,530	403674,860

Lp.	x	y	Lp.	x	y	Lp.	x	y
121	677576,040	403638,570	148	678230,700	403556,390	175	678687,050	403894,690
122	677580,670	403632,430	149	678240,010	403567,820	176	678769,520	403897,730
123	677590,110	403619,530	150	678251,620	403577,250	177	678766,770	404054,360
124	677650,120	403614,110	151	678341,020	403616,310	178	678769,680	404059,560
125	677654,550	403618,750	152	678384,280	403632,130	179	678775,240	404069,460
126	677716,120	403631,410	153	678439,160	403641,390	180	678776,370	404071,470
127	677734,830	403627,440	154	678470,613	403639,068	181	678810,414	404072,135
128	677830,710	403639,120	155	678574,180	403631,460	182	678810,436	404072,135
129	677866,860	403631,150	156	678592,634	403637,551	183	678987,280	404075,590
130	677886,990	403622,100	157	678606,840	403642,240	184	679098,270	404077,760
131	677924,790	403600,710	158	678620,480	403652,840	185	679099,930	404077,780
132	677958,220	403597,800	159	678621,120	403652,700	186	679101,590	404077,820
133	678000,220	403586,800	160	678627,740	403690,570	187	679143,410	404078,630
134	678013,820	403582,040	161	678630,480	403695,373	188	679150,540	404078,770
135	678080,800	403581,530	162	678631,460	403699,360	189	679198,130	404079,700
136	678080,830	403578,540	163	678633,990	403709,710	190	679199,850	404079,730
137	678081,420	403531,780	164	678634,910	403748,480	191	679201,570	404079,770
138	678082,450	403451,580	165	678635,660	403767,130	192	679330,098	404082,280
139	678114,660	403449,830	166	678633,440	403800,690	193	679330,603	404082,290
140	678118,070	403449,660	167	678631,570	403815,950	194	679469,900	404085,010
141	678131,658	403463,212	168	678631,610	403821,580	195	679469,300	404115,780
142	678143,280	403469,320	169	678631,970	403838,020	196	679468,978	404131,957
143	678175,610	403481,100	170	678630,720	403853,520	197	679468,953	404133,570
144	678192,470	403489,650	171	678630,570	403873,160	198	679466,480	404261,450
145	678200,780	403497,960	172	678633,980	403897,400	199	679455,070	404291,600
146	678204,250	403503,960	173	678633,830	403899,380	200	679472,970	404350,340
147	678221,330	403543,450	174	678634,152	403899,352	201	679459,110	404431,520

Lp.	x	y	Lp.	x	y	Lp.	x	y
1	682212,490	405604,270	41	680352,880	405291,990	81	679399,140	404814,290
2	682210,480	405660,830	42	680352,300	405280,830	82	679350,310	404813,050
3	682210,810	405666,820	43	680287,640	405254,720	83	679347,800	404812,990
4	682207,390	405745,410	44	680297,310	405220,740	84	679345,300	404812,930
5	682206,590	405764,570	45	680246,530	405199,580	85	679322,320	404812,360
6	682204,320	405818,940	46	680161,207	405198,212	86	679301,666	404811,834
7	682202,370	405865,780	47	680160,973	405198,208	87	679301,270	404811,824
8	682200,270	405916,050	48	680146,130	405197,970	88	679290,130	404811,540
9	682200,220	405917,240	49	680143,100	405197,920	89	679289,560	404811,530
10	682196,430	405917,080	50	680140,130	405197,870	90	679289,000	404811,510
11	682194,230	405916,990	51	679926,123	405194,412	91	679125,681	404807,404
12	682180,140	405916,400	52	679925,544	405194,402	92	679125,405	404807,397
13	682149,300	405915,100	53	679913,650	405194,210	93	678950,967	404803,011
14	681986,110	405908,230	54	679762,050	405191,760	94	678950,788	404803,007
15	681509,340	405888,930	55	679756,680	405191,670	95	678763,705	404798,304
16	680951,586	405868,230	56	679751,300	405191,580	96	678763,263	404798,292
17	680807,440	405862,880	57	679705,400	405177,420	97	678753,220	404798,040
18	680823,740	405506,050	58	679705,330	405177,410	98	678753,320	404796,060
19	680820,690	405505,990	59	679638,330	405158,990	99	678753,700	404788,730
20	680818,660	405505,950	60	679576,000	405144,140	100	678754,700	404768,780
21	680690,160	405503,670	61	679569,440	405140,400	101	678758,750	404688,180
22	680688,340	405503,640	62	679562,080	405144,830	102	678394,520	404679,000
23	680686,540	405503,610	63	679541,240	405130,940	103	678386,640	404682,970
24	680682,870	405503,544	64	679503,320	405121,970	104	678378,170	404676,000
25	680682,859	405503,544	65	679491,310	405105,910	105	678258,132	404673,770
26	680675,981	405503,420	66	679492,760	405096,610	106	678258,127	404673,770
27	680675,967	405503,420	67	679487,090	405093,370	107	678080,891	404670,476
28	680650,350	405502,960	68	679449,720	405074,630	108	678080,886	404670,476
29	680631,533	405503,183	69	679449,740	405072,980	109	678073,010	404670,330
30	680631,443	405503,184	70	679449,770	405071,300	110	678073,830	404556,360
31	680548,990	405504,160	71	679453,475	404823,390	111	678074,150	404511,160
32	680513,720	405504,580	72	679453,590	404815,660	112	678074,310	404488,603
33	680423,141	405505,654	73	679450,650	404815,580	113	678074,312	404488,352
34	680423,082	405505,655	74	679447,600	404815,510	114	678074,714	404431,719
35	680406,610	405505,850	75	679439,697	404815,311	115	678074,719	404431,060
36	680381,460	405506,160	76	679439,595	404815,309	116	678074,800	404419,670
37	680362,330	405477,950	77	679415,582	404814,704	117	678071,920	404419,610
38	680328,500	405462,670	78	679415,480	404814,701	118	678008,390	404418,220
39	680355,620	405343,470	79	679402,330	404814,370	119	678008,190	404410,810
40	680354,320	405320,140	80	679400,740	404814,330	120	678004,440	404382,400

Lp.	x	y	Lp.	x	y	Lp.	x	y
121	678004,670	404380,350	166	677228,660	403815,990	211	676796,470	403844,600
122	678006,830	404361,730	167	677228,740	403817,720	212	676883,640	403876,220
123	678007,990	404351,720	168	677257,130	403814,320	213	676914,960	403877,700
124	678020,960	404317,150	169	677264,080	403835,000	214	676948,410	403864,480
125	678023,210	404195,790	170	677266,250	403865,190	215	676957,490	403838,620
126	678025,900	404051,400	171	677263,680	403881,400	216	676977,410	403803,230
127	677899,910	404048,320	172	677139,396	403955,739	217	677010,540	403802,260
128	677867,695	404047,532	173	677139,091	403955,921	218	677059,650	403738,370
129	677867,205	404047,520	174	677126,070	403963,710	219	677072,670	403695,690
130	677854,520	404047,210	175	677120,680	403940,960	220	677106,370	403662,400
131	677784,100	404045,490	176	677111,960	403940,420	221	677077,100	403610,410
132	677727,060	404044,100	177	677108,900	403951,250	222	677060,660	403577,880
133	677682,148	404043,001	178	677103,103	403967,015	223	677067,400	403578,020
134	677682,020	404042,998	179	677102,956	403967,414	224	677149,900	403579,680
135	677655,150	404042,340	180	677098,700	403978,990	225	677378,620	403584,280
136	677609,780	404041,230	181	677098,300	403980,460	226	677381,590	403584,330
137	677609,760	404041,230	182	677081,640	403990,360	227	677384,620	403584,390
138	677600,540	404041,000	183	677038,660	403998,380	228	677384,610	403580,390
139	677591,320	404040,770	184	677005,080	404000,440	229	677384,530	403548,490
140	677496,945	404038,468	185	676999,210	404000,280	230	677384,370	403479,090
141	677496,920	404038,468	186	676991,640	404005,510	231	677460,850	403487,950
142	677376,070	404035,520	187	676946,110	404013,100	232	677460,910	403487,940
143	677376,150	404031,520	188	676922,840	404015,290	233	677652,970	403473,460
144	677377,110	403977,380	189	676913,260	404015,330	234	677761,370	403466,160
145	677378,857	403879,558	190	676885,200	404018,170	235	677835,080	403461,860
146	677378,868	403878,923	191	676853,120	404017,900	236	678003,910	403455,870
147	677379,480	403844,670	192	676829,110	404013,890	237	678038,170	403454,000
148	677379,680	403833,350	193	676801,250	404004,530	238	678040,500	403353,050
149	677379,720	403831,430	194	676784,755	403993,427	239	678048,720	403353,250
150	677379,750	403829,520	195	676784,535	403993,279	240	678057,910	403353,470
151	677379,790	403827,010	196	676770,750	403984,000	241	678077,700	403353,970
152	677380,023	403813,759	197	676735,980	403950,320	242	678080,670	403354,040
153	677380,023	403813,753	198	676738,220	403950,400	243	678083,700	403354,120
154	677380,040	403812,800	199	676740,440	403950,470	244	678308,510	403359,510
155	677380,410	403792,208	200	676740,470	403950,470	245	678320,300	403388,710
156	677380,170	403792,200	201	676745,380	403943,860	246	678340,860	403399,180
157	677368,489	403790,852	202	676745,790	403940,160	247	678321,250	403439,340
158	677368,354	403790,837	203	676746,000	403938,340	248	678429,030	403433,334
159	677357,640	403789,600	204	676745,640	403937,170	249	678499,130	403429,384
160	677303,793	403788,551	205	676743,260	403929,530	250	678620,783	403422,187
161	677302,984	403788,535	206	676737,050	403891,430	251	678656,060	403420,100
162	677270,390	403787,900	207	676711,375	403857,190	252	678691,550	403417,120
163	677270,260	403798,660	208	676709,802	403855,092	253	678726,406	403419,365
164	677228,520	403812,980	209	676713,540	403850,780	254	678726,442	403419,368
165	677228,590	403814,490	210	676738,150	403832,260	255	678782,210	403422,960

Lp.	x	y	Lp.	x	y	Lp.	x	y
<b>256</b>	678781,100	403473,180	<b>283</b>	679506,920	404085,970	<b>310</b>	680314,290	404400,970
<b>257</b>	678780,160	403515,890	<b>284</b>	679508,420	404086,010	<b>311</b>	680827,960	404403,470
<b>258</b>	678779,990	403523,540	<b>285</b>	679509,920	404086,040	<b>312</b>	680831,170	404411,860
<b>259</b>	678778,800	403577,800	<b>286</b>	679641,530	404089,550	<b>313</b>	680847,200	404436,110
<b>260</b>	678778,180	403605,800	<b>287</b>	679642,590	404089,570	<b>314</b>	680859,834	404441,780
<b>261</b>	678778,140	403607,630	<b>288</b>	679643,660	404089,600	<b>315</b>	680863,980	404443,640
<b>262</b>	678778,140	403607,700	<b>289</b>	679961,011	404098,046	<b>316</b>	680863,790	404456,940
<b>263</b>	678778,100	403609,590	<b>290</b>	679961,697	404098,064	<b>317</b>	680856,870	404727,540
<b>264</b>	678776,930	403662,640	<b>291</b>	680158,790	404103,310	<b>318</b>	680881,200	404741,250
<b>265</b>	678775,900	403709,180	<b>292</b>	680161,280	404103,370	<b>319</b>	680877,190	404797,260
<b>266</b>	678775,550	403725,000	<b>293</b>	680163,780	404103,440	<b>320</b>	680883,660	404811,390
<b>267</b>	678774,570	403780,980	<b>294</b>	680165,070	404103,470	<b>321</b>	681545,650	404833,910
<b>268</b>	678774,390	403791,390	<b>295</b>	680167,970	404103,540	<b>322</b>	681626,860	404836,630
<b>269</b>	678906,560	403805,940	<b>296</b>	680171,070	404103,630	<b>323</b>	681637,230	404836,980
<b>270</b>	678969,800	403862,960	<b>297</b>	680170,970	404109,150	<b>324</b>	681669,850	404838,070
<b>271</b>	679010,600	403857,370	<b>298</b>	680170,930	404111,040	<b>325</b>	682006,220	404849,790
<b>272</b>	679037,960	403896,790	<b>299</b>	680170,890	404112,930	<b>326</b>	682015,680	404849,790
<b>273</b>	679064,110	403916,380	<b>300</b>	680170,610	404127,920	<b>327</b>	682194,090	404855,640
<b>274</b>	679102,240	403928,440	<b>301</b>	680169,930	404163,420	<b>328</b>	682196,680	404855,720
<b>275</b>	679151,270	403929,430	<b>302</b>	680169,100	404207,180	<b>329</b>	682220,593	404856,524
<b>276</b>	679198,610	403930,370	<b>303</b>	680168,090	404259,920	<b>330</b>	682245,690	404857,370
<b>277</b>	679200,340	403930,410	<b>304</b>	680167,380	404297,350	<b>331</b>	682233,660	405148,740
<b>278</b>	679351,540	403942,510	<b>305</b>	680167,120	404310,890	<b>332</b>	682230,660	405221,590
<b>279</b>	679450,870	403956,300	<b>306</b>	680166,810	404326,930	<b>333</b>	682230,590	405222,930
<b>280</b>	679475,360	403959,660	<b>307</b>	680241,870	404338,150	<b>334</b>	682214,280	405549,280
<b>281</b>	679472,930	404083,070	<b>308</b>	680261,080	404343,770	<b>335</b>	682213,710	405560,700
<b>282</b>	679472,890	404085,060	<b>309</b>	680277,500	404351,180	<b>336</b>	682212,490	405604,270

## Załącznik nr 13

Dzielnica Prądkonka, Powiat Popielno, ul. Wolności 22, 1510  
Wykaz współrzędnych punktów załamania granicy otuliny wokół działki ewidencyjnej nr 201 obrębu Prądkonka wykonanych w układzie współrzędnych płaskich prostokątnych PL-1992.

Lp.	x	y	Lp.	x	y
1	681861,420	405510,170	11	681942,530	405397,940
2	681872,980	405515,740	12	681903,680	405378,270
3	681892,390	405510,770	13	681875,420	405406,690
4	681913,350	405512,630	14	681865,550	405416,610
5	681933,330	405510,100	15	681875,386	405418,557
6	681966,140	405496,400	16	681884,423	405429,936
7	681974,160	405499,820	17	681880,742	405458,385
8	681975,800	405483,910	18	681859,991	405501,560
9	681979,430	405448,570	19	681861,420	405510,170
10	681982,530	405418,410			