



DZIENNIK URZĘDOWY

WOJEWÓDZTWA POMORSKIEGO

Gdańsk, dnia wtorek, 9 stycznia 2018 r.

Poz. 93

ZARZĄDZENIE REGIONALNEGO DYREKTORA OCHRONY ŚRODOWISKA W GDAŃSKU

z dnia 27 grudnia 2017 r.

w sprawie rezerwatu przyrody „Dolina Gwdy”¹⁾

Na podstawie art. 13 ust. 3 ustawy z dnia 16 kwietnia 2004 r. o ochronie przyrody (Dz. U. z 2016 r., poz. 2134 ze zm.²⁾) zarządza się, co następuje:

§ 1. Rezerwat przyrody pod nazwą "Dolina Gwdy", zwany dalej „rezerwatem”, obejmuje obszar o powierzchni 424,60 ha³⁾, położony na terenie gminy Czarne, w powiecie człuchowskim, w województwie pomorskim.

§ 2. W skład rezerwatu wchodzi grunty wskazane w załączniku nr 1 do zarządzenia.

§ 3. 1. Położenie i przebieg granicy rezerwatu na tle mapy Nadleśnictwa Czarne Człuchowskie wskazano w załączniku nr 2 do zarządzenia.

2. Położenie i przebieg granicy rezerwatu na tle mapy ewidencyjnej gminy Czarne wskazano w załączniku nr 3 do zarządzenia.

3. Przebieg granicy rezerwatu w postaci współrzędnych punktów jej załamania w układzie współrzędnych płaskich prostokątnych PL-1992 wskazano w załączniku nr 4 do zarządzenia.

§ 4. Celem ochrony w rezerwacie jest zachowanie form rzeźby terenu charakterystycznych dla doliny rzeki Gwdy i Czernicy, tworzących meandry rzeczne i terasy zalewowe oraz wąwozy, jak również olsu i borów z licznymi sędziwymi o okazałych rozmiarach drzewami.

§ 5. 1. Dla rezerwatu przyrody określa się rodzaj: Krajobrazowy (K).

2. Dla rezerwatu określa się typ i podtyp:

1) ze względu na dominujący przedmiot ochrony: Biocenotyczny i fizjocenotyczny (PBf), biocenozy naturalnych i półnaturalnych (bp),

2) ze względu na główny typ ekosystemu: Leśny i borowy (EL), lasów mieszanych nizinnych (lmn).

§ 6. Nadzór nad rezerwatem sprawuje Regionalny Dyrektor Ochrony Środowiska w Gdańsku.

¹⁾Zarządzenie było poprzedzone rozporządzeniem Ministra Ochrony Środowiska, Zasobów Naturalnych i Leśnictwa z dnia 21 grudnia 1998 r. w sprawie uznania za rezerwat przyrody (Dz. U. nr 161, poz. 1086), które utraciło moc obowiązującą na podstawie art. 11 ustawy z dnia 7 grudnia 2000 r. o zmianie ustawy o ochronie przyrody (Dz. U. z 2001 r. Nr 3 poz. 21); przy czym zgodnie z art. 153 ustawy z dnia 16 kwietnia 2004 r. o ochronie przyrody, rezerwat utworzony przed dniem wejścia w życie stał się rezerwatem w rozumieniu tejże ustawy.

²⁾Zmiany ustawy wynikają z Dz. U. z 2015 r. poz. 1936, z 2016 r. poz. 2249 i 2260 oraz z 2017 r. poz. 60, 132, 1074 i 1595.

³⁾Powierzchnia rezerwatu podana w oparciu o dane przestrzenne GIS (jako suma powierzchni poligonów opisanych współrzędnymi punktów załamania granicy rezerwatu, w układzie współrzędnych płaskich prostokątnych PL-1992).

§ 7. Zarządzenie wchodzi w życie po upływie 14 dni od dnia ogłoszenia.

Regionalny Dyrektor
Ochrony Środowiska
w Gdańsku

Danuta Makowska

Załączniki do zarządzenia
Regionalnego Dyrektora Ochrony Środowiska w Gdańsku
z dnia 27 grudnia 2017 r.

Załącznik nr 1

Wykaz gruntów wchodzących w skład rezerwatu.

Lp.	Nadleśnictwo Czarne Człuchowskie, Obręb Czarne ⁴⁾				Gmina Czarne ⁵⁾			Własność/Zarząd
	Leśnictwo	Oddział	Pododdział	rodzaj powierzchni	Obręb ewidencyjny	Nr działki	rodzaj użytku	
1.	Czarne	126	a	D-STAN	Czarne	3126	Ls	Skarb Państwa/ Państwowe Gospodarstwo Leśne Lasy Państwowe Nadleśnictwo Czarne Człuchowskie
2.			b	D-STAN			Ls	
3.			c	D-STAN			Ls	
4.			d	D-STAN			Ls	
5.			f	D-STAN			Ls	
6.			g	D-STAN			Ls	
7.			h	D-STAN			Ls	
8.			~a	DROGI L			Ls	
9.			~b	DROGI L			Ls	
10.			~c	DROGI L			Ls	
11.			~d	LINIE			Ls	
12.			~f	LINIE			Ls	
13.			~g	DROGI L			Ls	
14.		127	a	D-STAN	3127	Ls		
15.			b	D-STAN		Ls		
16.			c	D-STAN		Ls		
17.			~a	DROGI L		Ls		
18.			~b	DROGI L		Ls		
19.			~c	DROGI L		Ls		
20.		135	a	D-STAN	3135	Ls		

⁴⁾ Według Planu Urządzenia Lasu Nadleśnictwa Czarne Człuchowskie na lata 2012-2021.

⁵⁾ Numeracja działek ewidencyjnych oraz rodzaj użytku zgodnie z Powiatowym Zasobem Geodezyjno-Kartograficznym w Człuchowie, 2016 r.

21.		b	D-STAN		Ls
22.		c	D-STAN		Ls
23.		d	D-STAN		Ls
24.		f	D-STAN		Ls
25.		g	D-STAN		Ls
26.		h	D-STAN		Ls
27.		i	D-STAN		Ls
28.		j	D-STAN		Ls
29.		k	D-STAN		Ls
30.		l	D-STAN		Ls
31.		~a	DROGI L		Ls
32.		~b	DROGI L		Ls
33.		~c	DROGI L		Ls
34.		~d	DROGI L		Ls
35.		~f	DROGI L		Ls
36.		~g	DROGI L		Ls
37.		~h	LINIE		Ls
38.		~i	LINIE		Ls
39.		a	D-STAN		Ls
40.		b	D-STAN		Ls
41.		c	D-STAN		Ls
42.		d	D-STAN		Ls
43.		f	D-STAN		Ls
44.		g	BAGNO		N
45.	136	h	D-STAN	3136	Ls
46.		i	D-STAN		Ls
47.		j	D-STAN		Ls
48.		k	D-STAN		Ls
49.		~a	DROGI L		Ls
50.		~b	DROGI L		Ls
51.		~c	LINIE		Ls
52.	146	a	D-STAN	3146	Ls

53.			b	D-STAN		Ls
54.			c	D-STAN		Ls
55.			d	D-STAN		Ls
56.			f	D-STAN		Ls
57.			g	D-STAN		Ls
58.			~a	DROGI L		Ls
59.			~b	DROGI L		Ls
60.			~c	DROGI L		Ls
61.			~d	DROGI L		Ls
62.			~f	LINIE		Ls
63.			~g	LINIE		Ls
64.		147	a	D-STAN	3147	Ls
65.			b	D-STAN		Ls
66.			c	D-STAN		Ls
67.			d	D-STAN		Ls
68.			f	D-STAN		Ls
69.			g	BAGNO		N
70.			h	D-STAN		Ls
71.			i	D-STAN		Ls
72.			j	D-STAN		Ls
73.			k	BAGNO		N
74.			~a	DROGI L		Ls
75.		~b	LINIE	Ls		
76.	Sierpowo	158	a	D-STAN	3158	Ls
77.			b	D-STAN		Ls
78.			c	D-STAN		Ls
79.			d	D-STAN		Ls
80.			f	D-STAN		Ls
81.			g	D-STAN		Ls
82.			h	BAGNO		N
83.			i	D-STAN		Ls
84.			j	D-STAN		Ls

85.		k	D-STAN			Ls
86.		~a	DROGI L			Ls
87.		~b	DROGI L			Ls
88.		~c	DROGI L			Ls
89.		~d	DROGI L			Ls
90.		~f	LINIE			Ls
91.		~g	LINIE			Ls
92.		a	D-STAN			Ls
93.		b	D-STAN			Ls
94.		c	D-STAN			Ls
95.		d	BAGNO			N
96.	168	f	D-STAN		3168	Ls
97.		g	D-STAN			Ls
98.		~a	DROGI L			Ls
99.		~b	DROGI L			Ls
100.		~c	LINIE			Ls
101.		a	D-STAN		3179/1	Ls
102.		b	D-STAN			Ls
103.		c	D-STAN		3179/2	Ls
104.		d	D-STAN			Ls
105.		f	PS			Ls
106.		g	D-STAN			Ls
107.		h	D-STAN		3179/3	Ls
108.		i	D-STAN			Ls
109.		j	BAGNO			N
110.	179	~a	DROGI L		3179/1	Ls
111.		~b	DROGI L		3179/3	Ls
112.		~c	DROGI L		3179/2	Ls
113.		~d	DROGI L			Ls
114.		~f	LINIE		3179/1	Ls
115.		~g	LINIE			Ls
116.		~h	LINIE		3179/2	Ls

Sokole

117.	180	a	D-STAN	Krzemieniewo	3180/3	Ls	
118.		b	D-STAN			Ls	
119.		c	D-STAN			Ls	
120.		d	D-STAN			Ls	
121.		f	BAGNO			N	
122.		g	D-STAN			Ls	
123.		h	D-STAN			Ls	
124.		i	D-STAN			Ls	
125.		j	D-STAN			Ls	
126.		k	PS			PSV	
127.		l	PS		PSV		
128.		m	PS		3180/1	PSV	
129.		~a	DROGI L		3180/3	Ls	
130.		~b	DROGI L			Ls	
131.		~c	DROGI L			Ls	
132.		~d	DROGI L			Ls	
133.		~f	LINIE		Ls		
134.		191	a		D-STAN	3191/1	Ls
135.			b		D-STAN	3191/2	Ls
136.			c		D-STAN		Ls
137.	d		D-STAN	Ls			
138.	f		BAGNO	N			
139.	g		D-STAN	Ls			
140.	h		D-STAN	Ls			
141.	i		D-STAN	Ls			
142.	j		D-STAN	Ls			
143.	k		BAGNO	N			
144.	~a		DROGI L	Ls			
145.	~b		DROGI L	Ls			
146.	~c		DROGI L	Ls			
147.	~d		DROGI L	3191/1	Ls		
148.	~f		LINIE	3191/2	Ls		

149.		202	~g	LINIE	3191/1	Ls
150.			~h	LINIE		Ls
151.			~i	LINIE		Ls
152.			a	D-STAN		Ls
153.			b	D-STAN		Ls
154.			c	D-STAN		Ls
155.			d	D-STAN		Ls
156.			f	D-STAN		Ls
157.			g	BAGNO		N
158.			~a	DROGI L		Ls
159.			~b	DROGI L		Ls
160.			~c	DROGI L		Ls
161.			~d	LINIE		Ls
162.			~f	LINIE		Ls
163.			~g	LINIE		Ls
164.			Prądy	214		a
165.	b	D-STAN			Ls	
166.	c	D-STAN			Ls	
167.	d	D-STAN			Ls	
168.	f	D-STAN			Ls	
169.	g	BAGNO			N	
170.	h	D-STAN			N, Ls	
171.	i	D-STAN			Ls	
172.	j	BAGNO			N	
173.	k	SUKCESJA			Ls	
174.	l	D-STAN			Ls	
175.	m	D-STAN			Ls	
176.	~a	DROGI L			Ls	
177.	~b	DROGI L			Ls	
178.	~c	DROGI L			Ls	
179.	~d	DROGI L			Ls	
180.	~f	DROGI L	Ls			

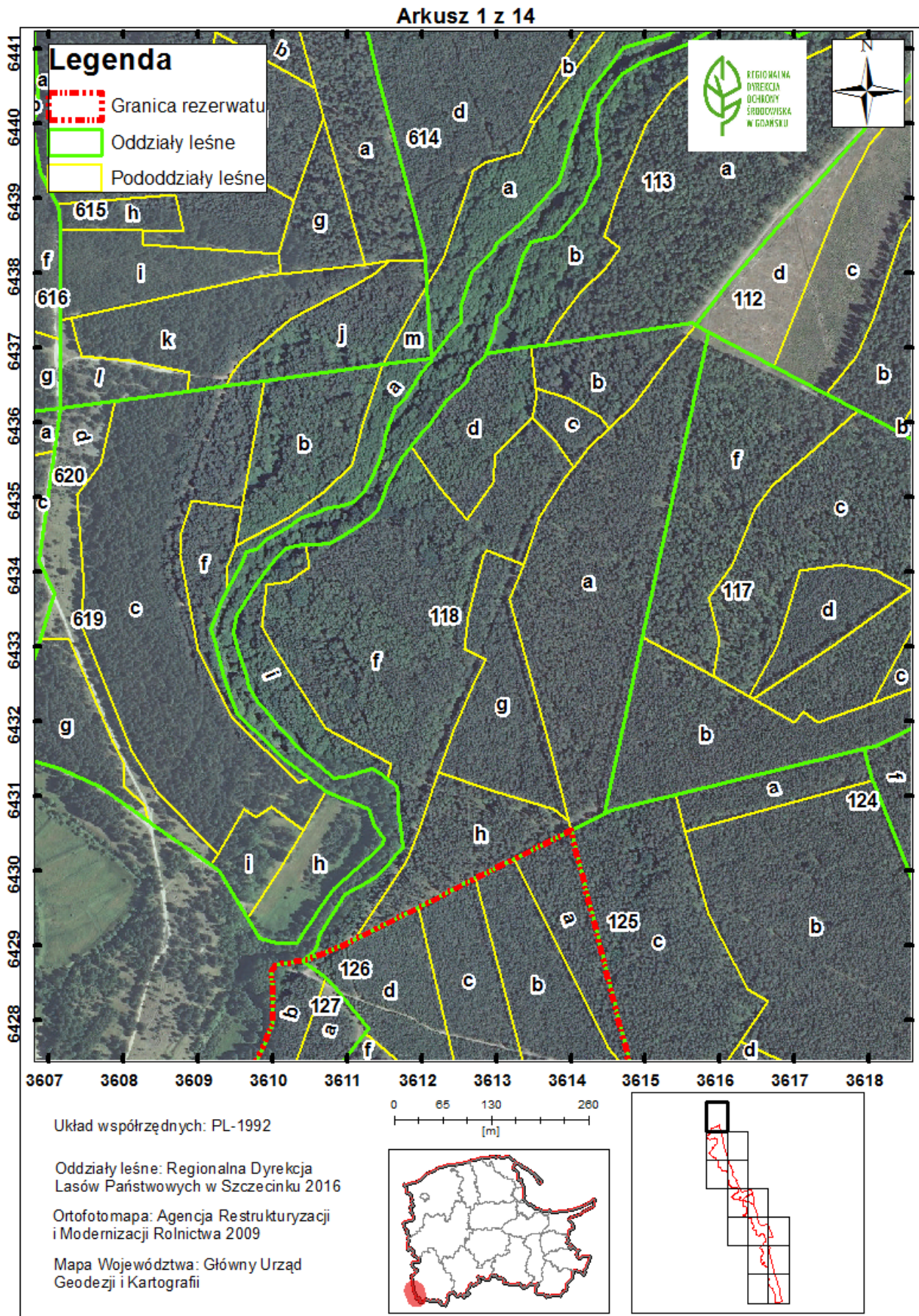
181.		~g	LINIE		Ls		
182.		~h	LINIE		Ls		
183.		~i	LINIE		Ls		
184.		~j	DROGI L		Ls		
185.	221	a	D-STAN	3221/4	Ls		
186.		b	BAGNO		N		
187.		c	D-STAN		Ls		
188.		d	D-STAN		Ls		
189.		f	BAGNO		N		
190.		~a	DROGI L		Ls		
191.		~b	DROGI L		Ls		
192.		~c	DROGI L		Ls		
193.		~d	LINIE		Ls		
194.		236	a		D-STAN	3236/8	Ls
195.			b		D-STAN		Ls
196.			c		D-STAN		Ls
197.	d		D-STAN	Ls			
198.	f		BAGNO	N			
199.	g		D-STAN	Ls			
200.	h		D-STAN	Ls			
201.	i		D-STAN	Ls			
202.	j		R	RVI			
203.	k		D-STAN	Ls			
204.	~a		DROGI L	Ls			
205.	~b		DROGI L	Ls			
206.	~c		LINIE	Ls			
207.	~d		LINIE	Ls			
208.	~f		ROWY	Ls			
209.	~g		L ENERG	Ls			
210.	~h		DROGI L	Ls			
211.	l		R	3236/6	RVI		
212.	m	R	3239/7	RVI			

213.	254	a	D-STAN	3254	Ls		
214.		b	D-STAN		Ls		
215.		c	D-STAN		Ls		
216.		d	D-STAN		Ls		
217.		f	D-STAN		Ls		
218.		g	D-STAN		Ls		
219.		h	D-STAN		Ls		
220.		i	D-STAN		Ls		
221.		j	D-STAN		Ls		
222.		k	D-STAN		Ls		
223.		l	D-STAN		Ls		
224.		m	BAGNO		N		
225.		~a	DROGI L		Ls		
226.		~b	DROGI L		Ls		
227.		~c	DROGI L		Ls		
228.		270	a		D-STAN	3270	Ls
229.			b		D-STAN		Ls
230.	c		D-STAN	Ls			
231.	d		D-STAN	Ls			
232.	f		D-STAN	Ls			
233.	g		D-STAN	Ls			
234.	h		D-STAN	Ls			
235.	~a		DROGI L	Ls			
236.	~b		DROGI L	Ls			
237.	~c		DROGI L	Ls			
238.	~d	LINIE	Ls				
239.	~f	DROGI L	Ls				
240.	287	a	D-STAN	3287	Ls		
241.		b	D-STAN		Ls		
242.		c	D-STAN		Ls		
243.		d	D-STAN		Ls		
244.		f	D-STAN		Ls		

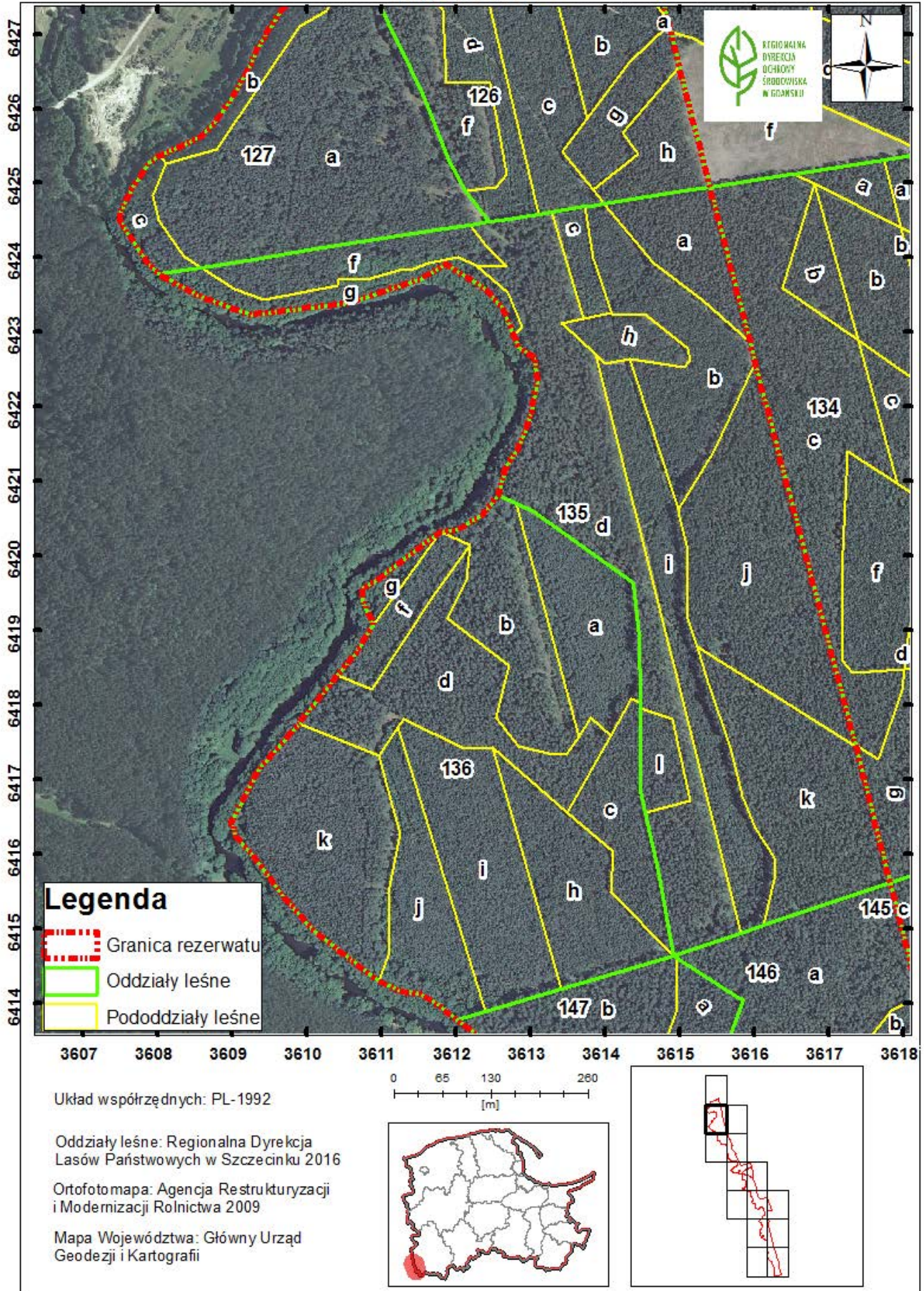
245.		~a	DROGI L		Ls
246.		~b	DROGI L		Ls
247.		~c	DROGI L		Ls
248.		~d	LINIE		Ls

Załącznik nr 2

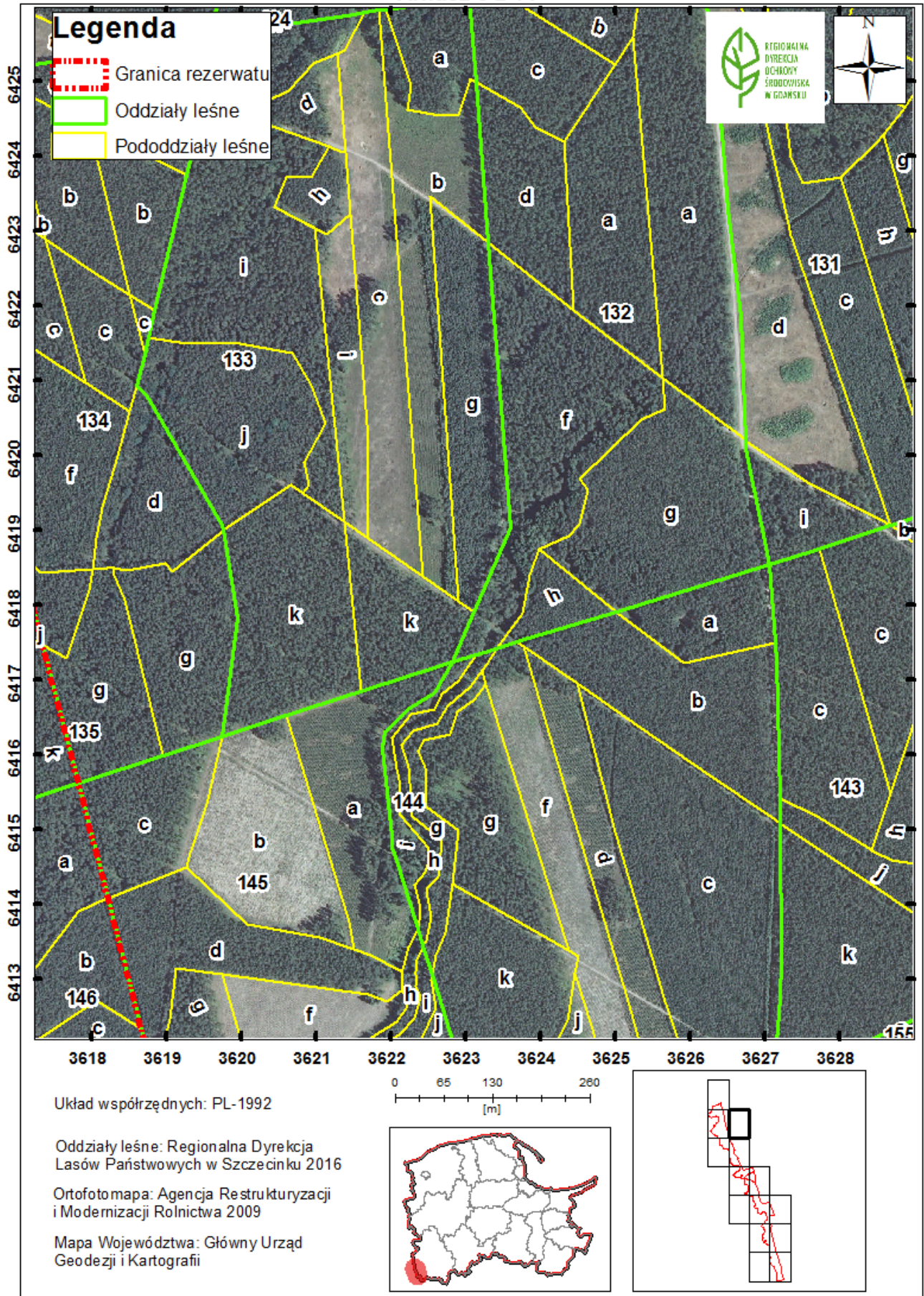
Położenie i przebieg granicy rezerwatu na tle mapy Nadleśnictwa Czarne Człuchowskie.



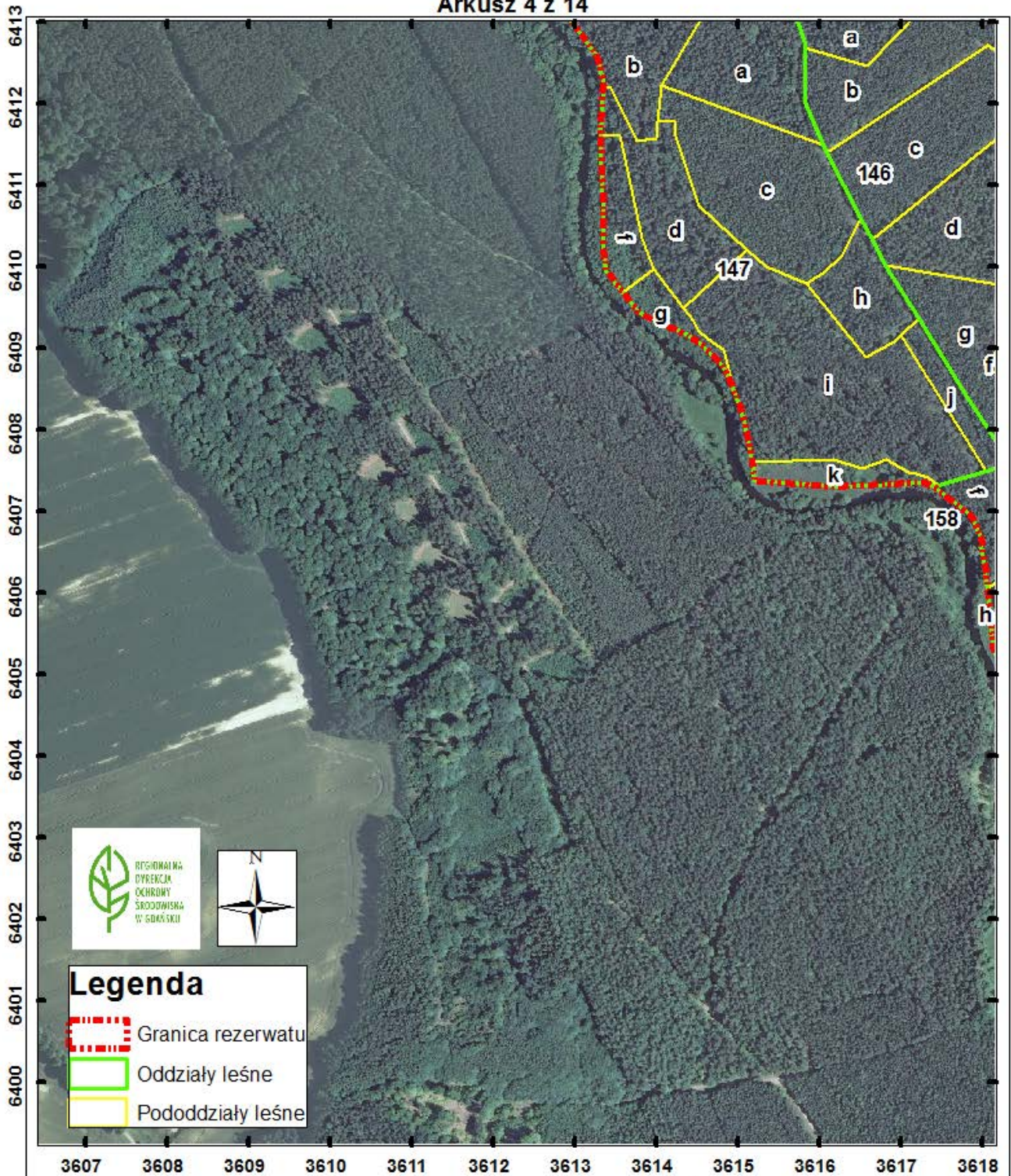
Arkusz 2 z 14



Arkusz 3 z 14



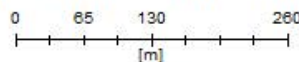
Arkusz 4 z 14



Legenda

- Granica rezerwatu
- Oddziały leśne
- Pododdziały leśne

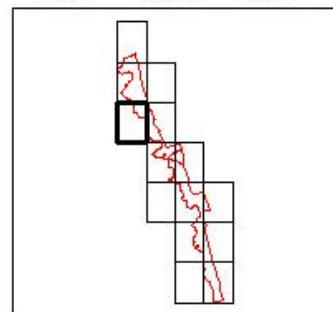
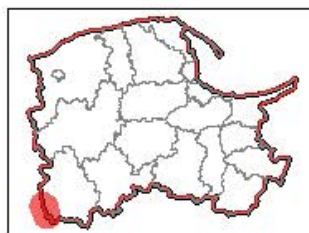
Układ współrzędnych: PL-1992



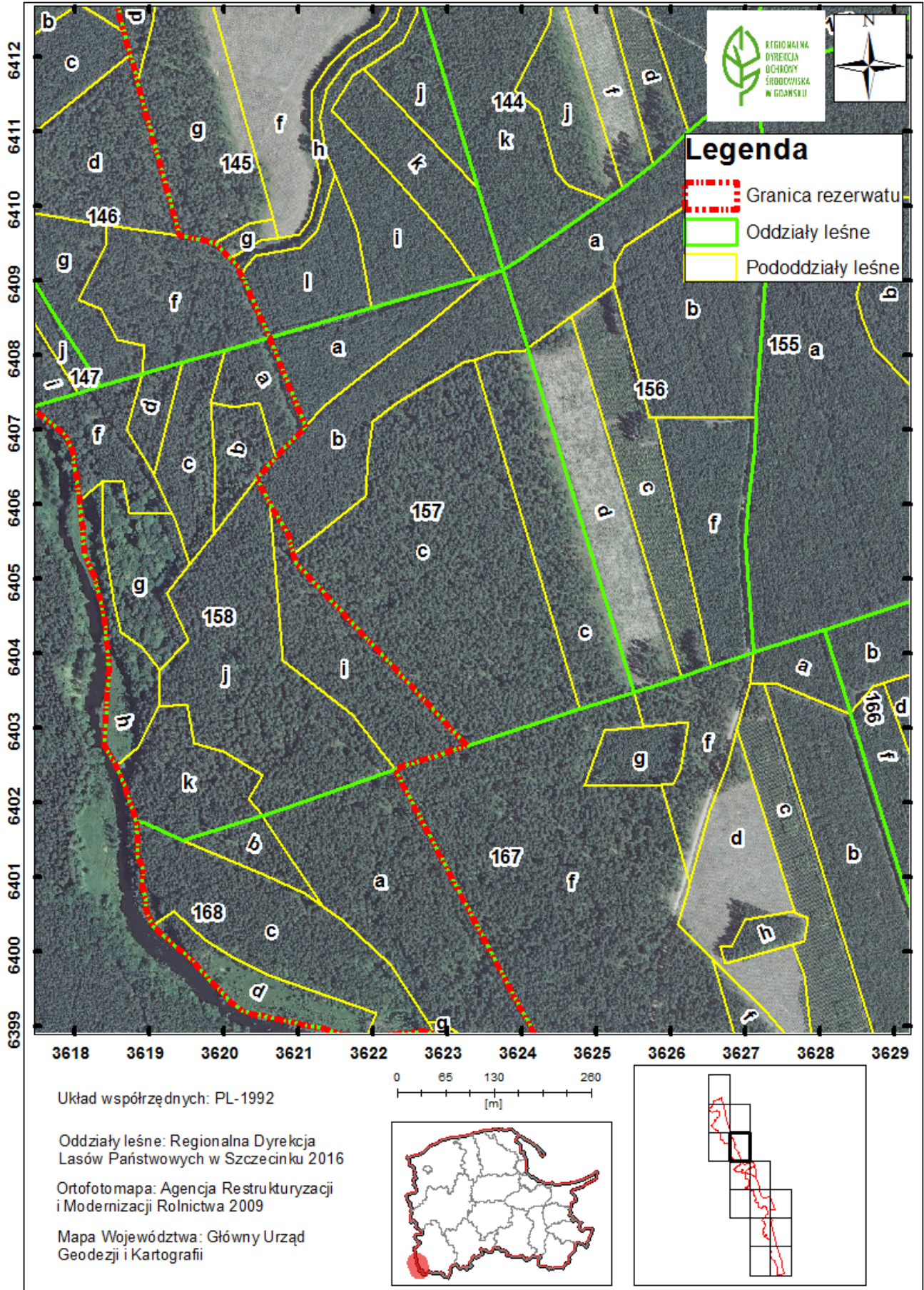
Oddziały leśne: Regionalna Dyrekcja Lasów Państwowych w Szczecinku 2016

Ortofotomapa: Agencja Restrukturyzacji i Modernizacji Rolnictwa 2009

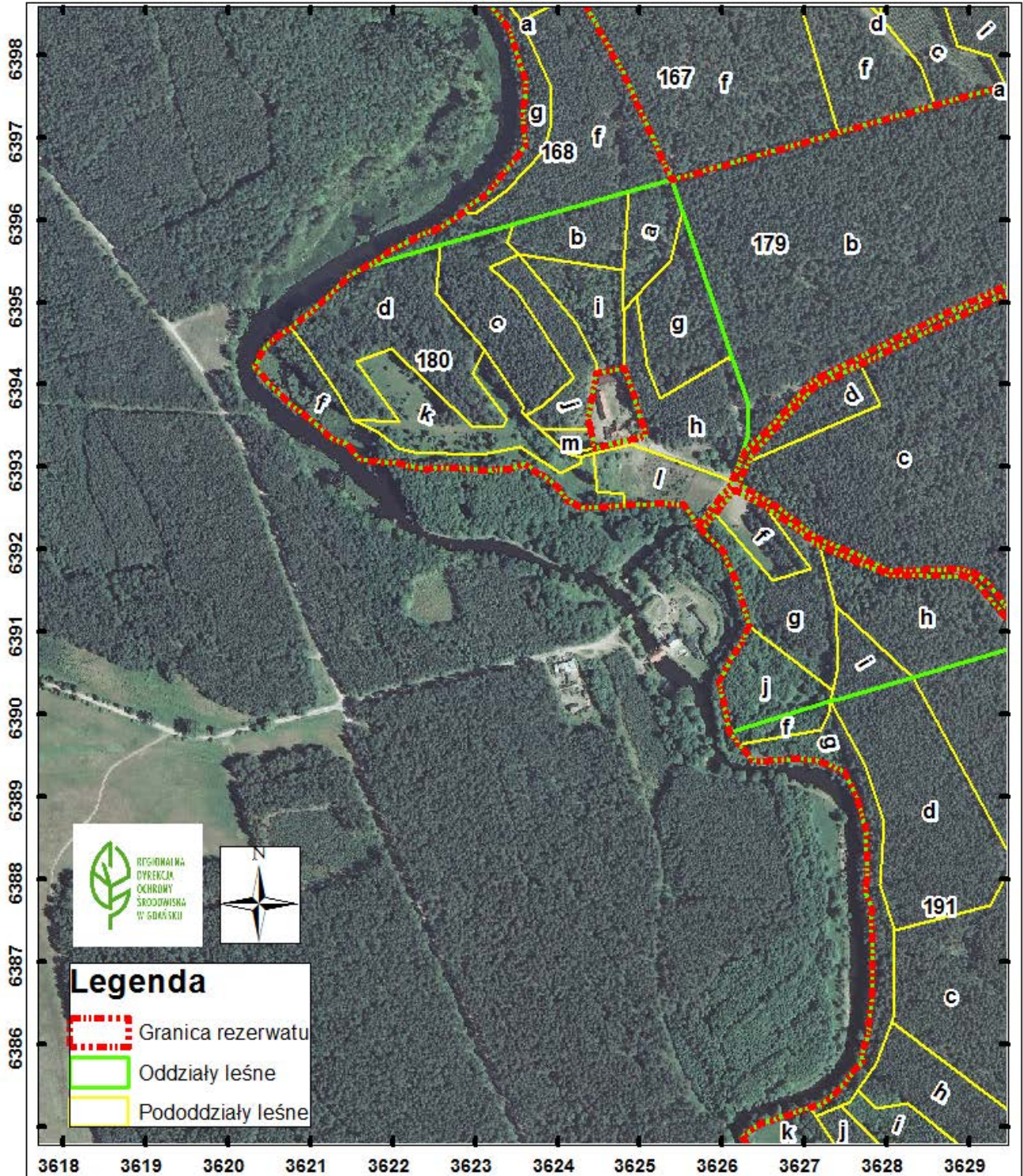
Mapa Województwa: Główny Urząd Geodezji i Kartografii



Arkusz 5 z 14



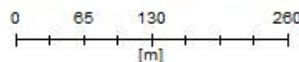
Arkusz 6 z 14



Legenda

-  Granica rezerwatu
-  Oddziały leśne
-  Pododdziały leśne

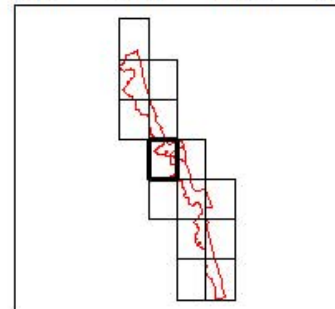
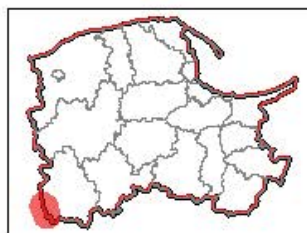
Układ współrzędnych: PL-1992



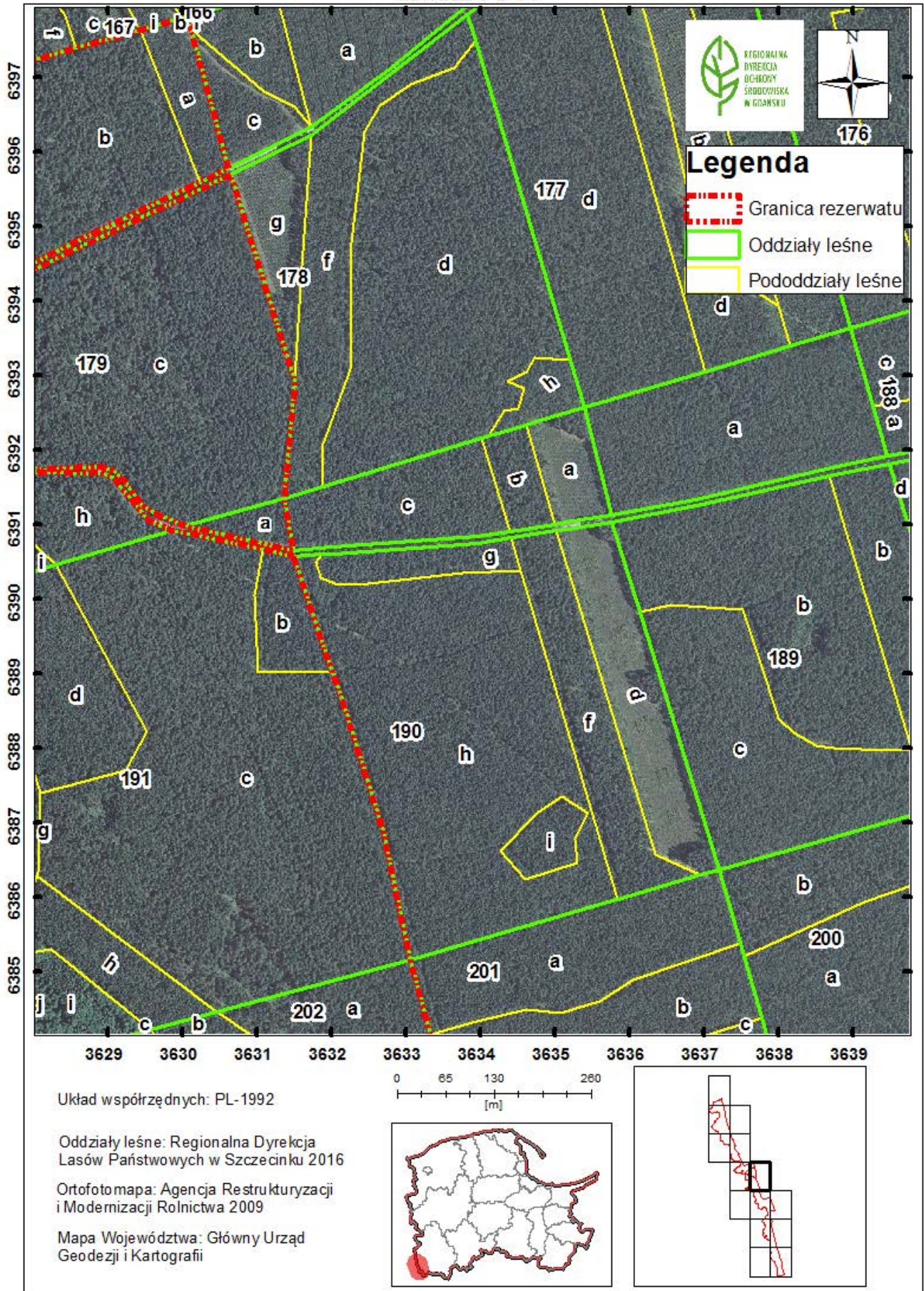
Oddziały leśne: Regionalna Dyrekcja Lasów Państwowych w Szczecinku 2016

Ortofotomapa: Agencja Restrukturyzacji i Modernizacji Rolnictwa 2009

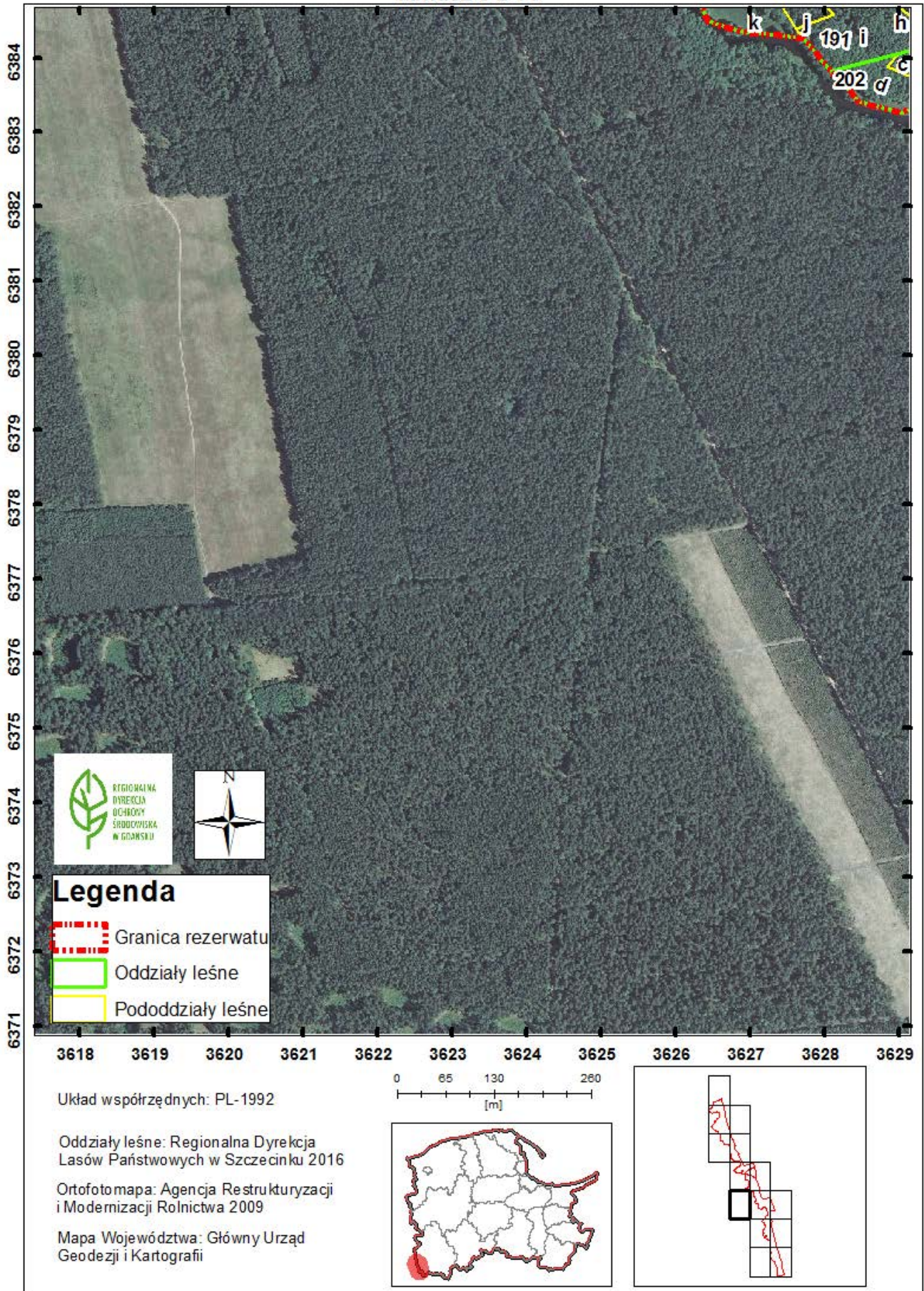
Mapa Województwa: Główny Urząd Geodezji i Kartografii



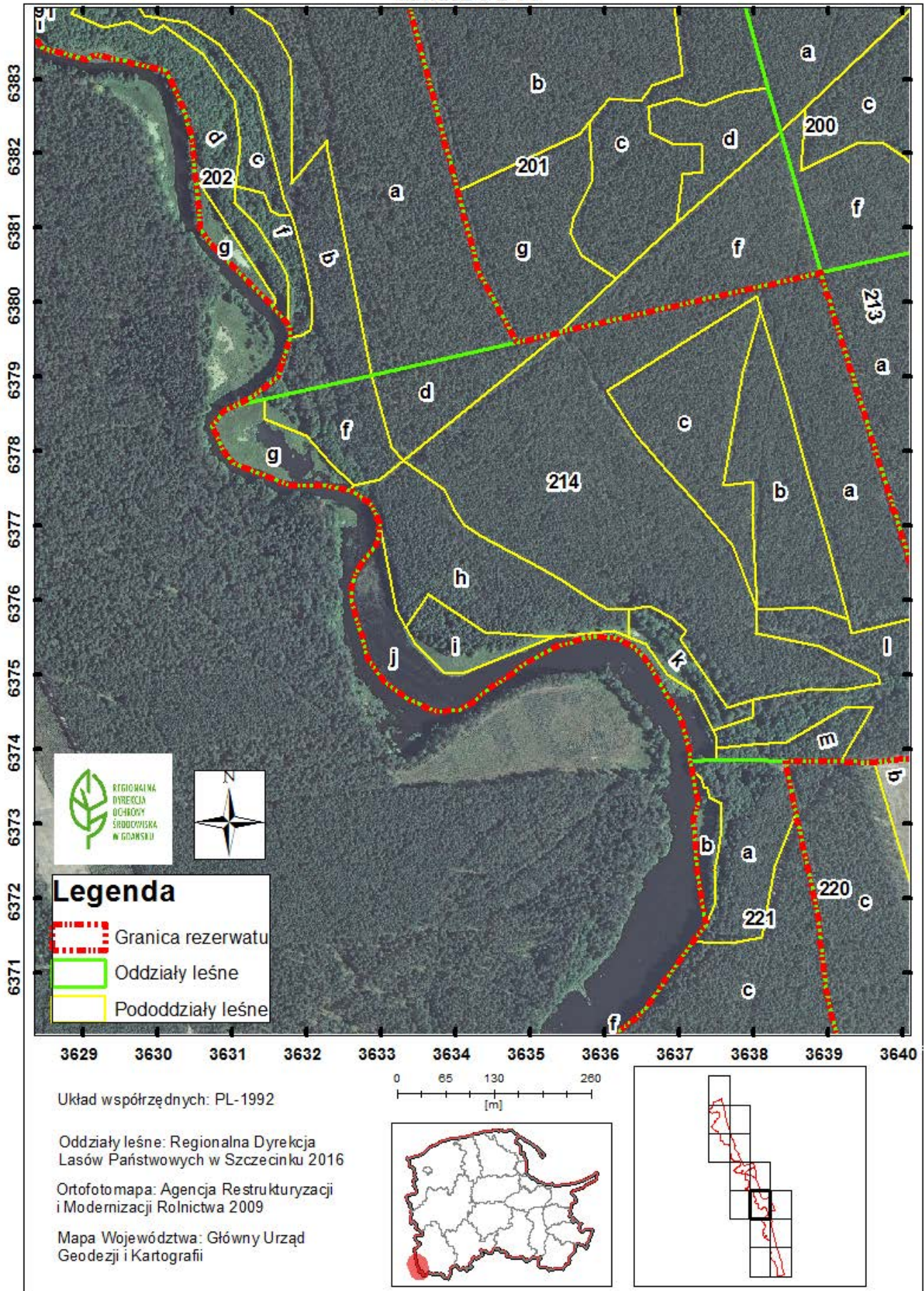
Arkusz 7 z 14



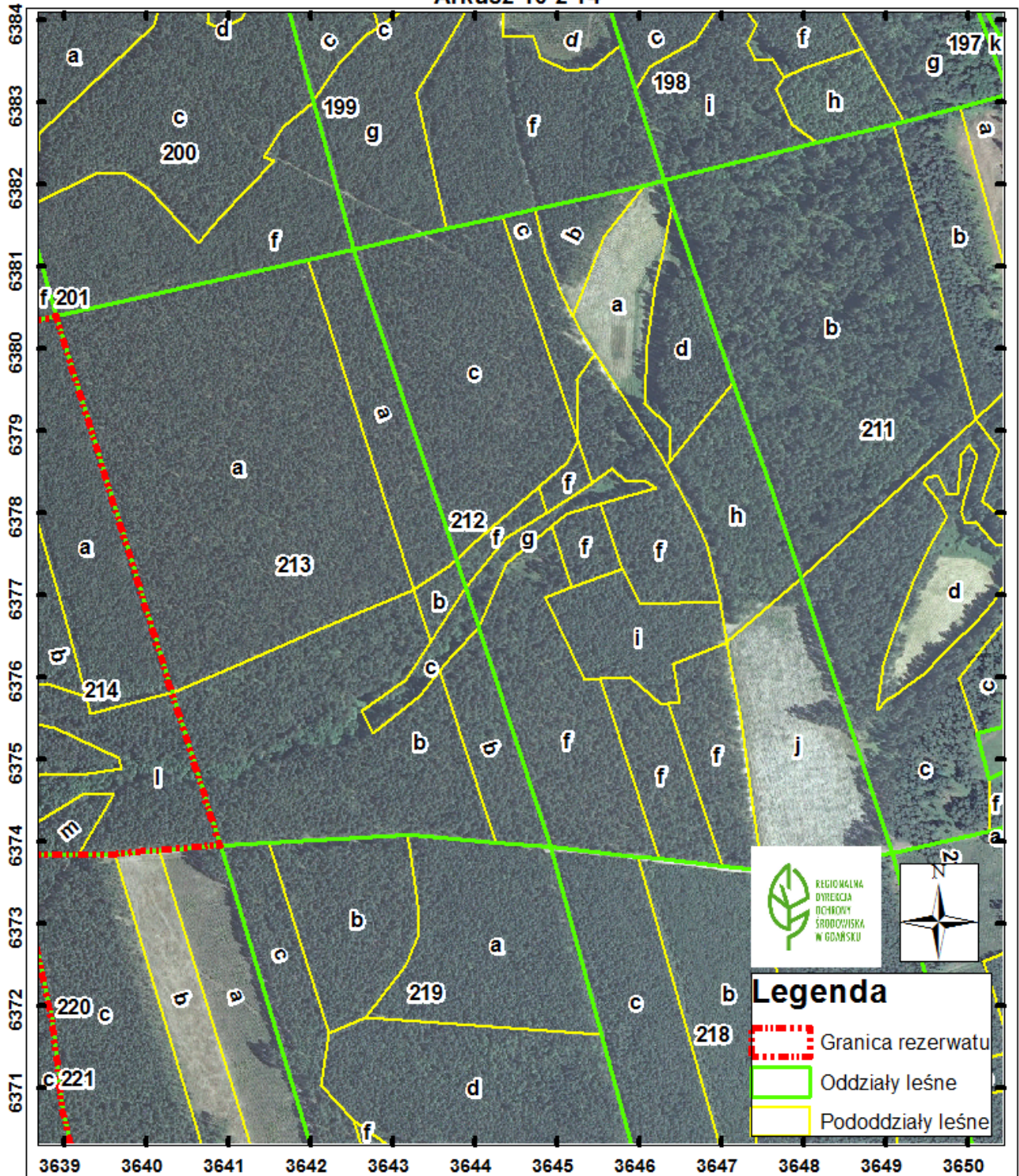
Arkusz 8 z 14



Arkusz 9 z 14



Arkusz 10 z 14

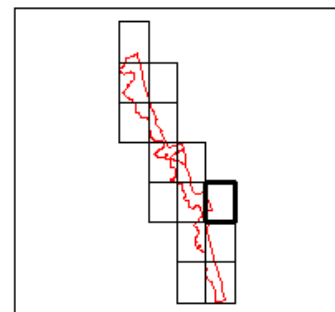
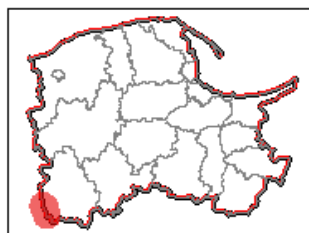
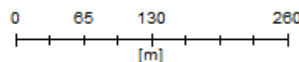


Układ współrzędnych: PL-1992

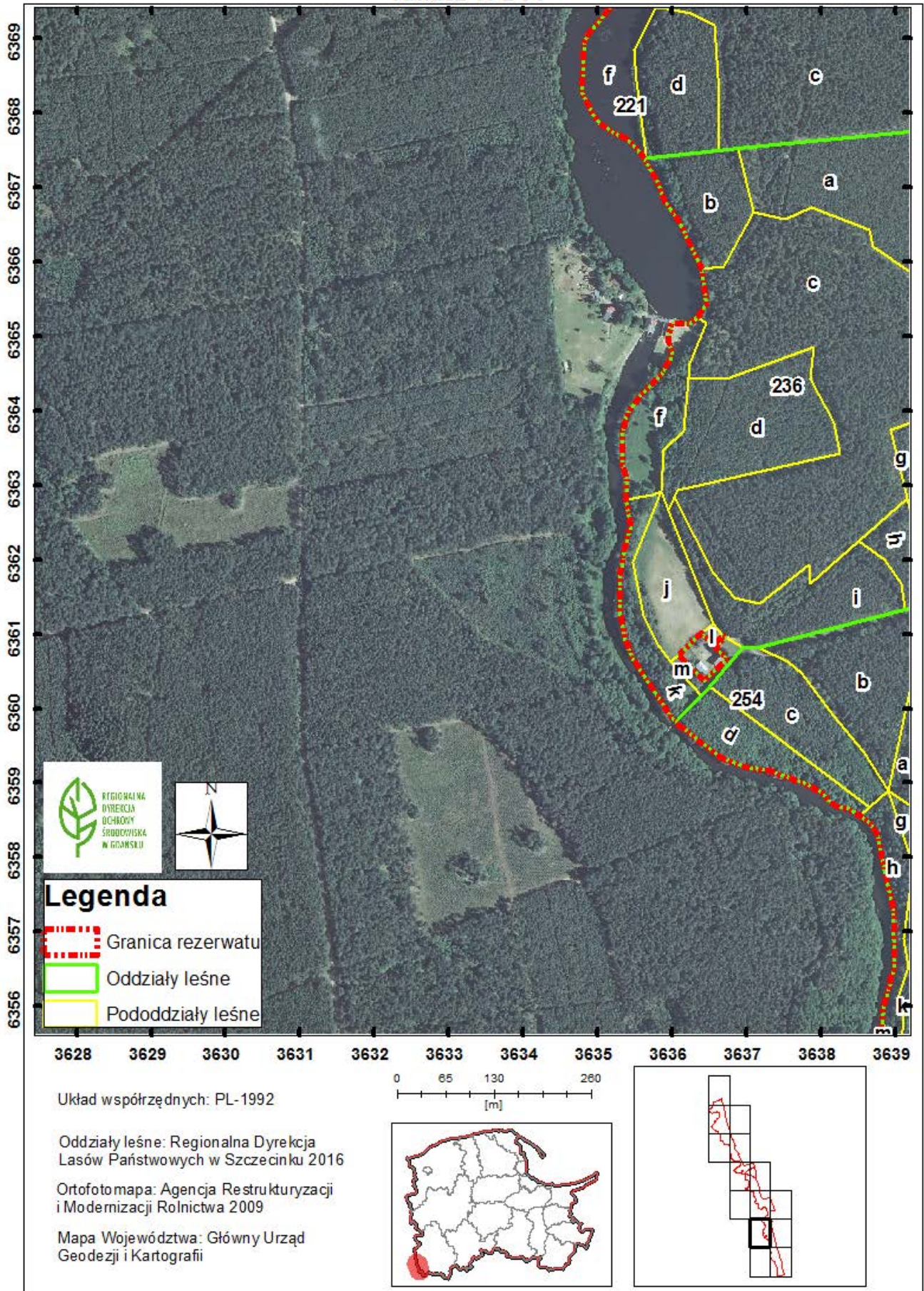
Oddziały leśne: Regionalna Dyrekcja Lasów Państwowych w Szczecinku 2016

Ortofotomapa: Agencja Restrukturyzacji i Modernizacji Rolnictwa 2009

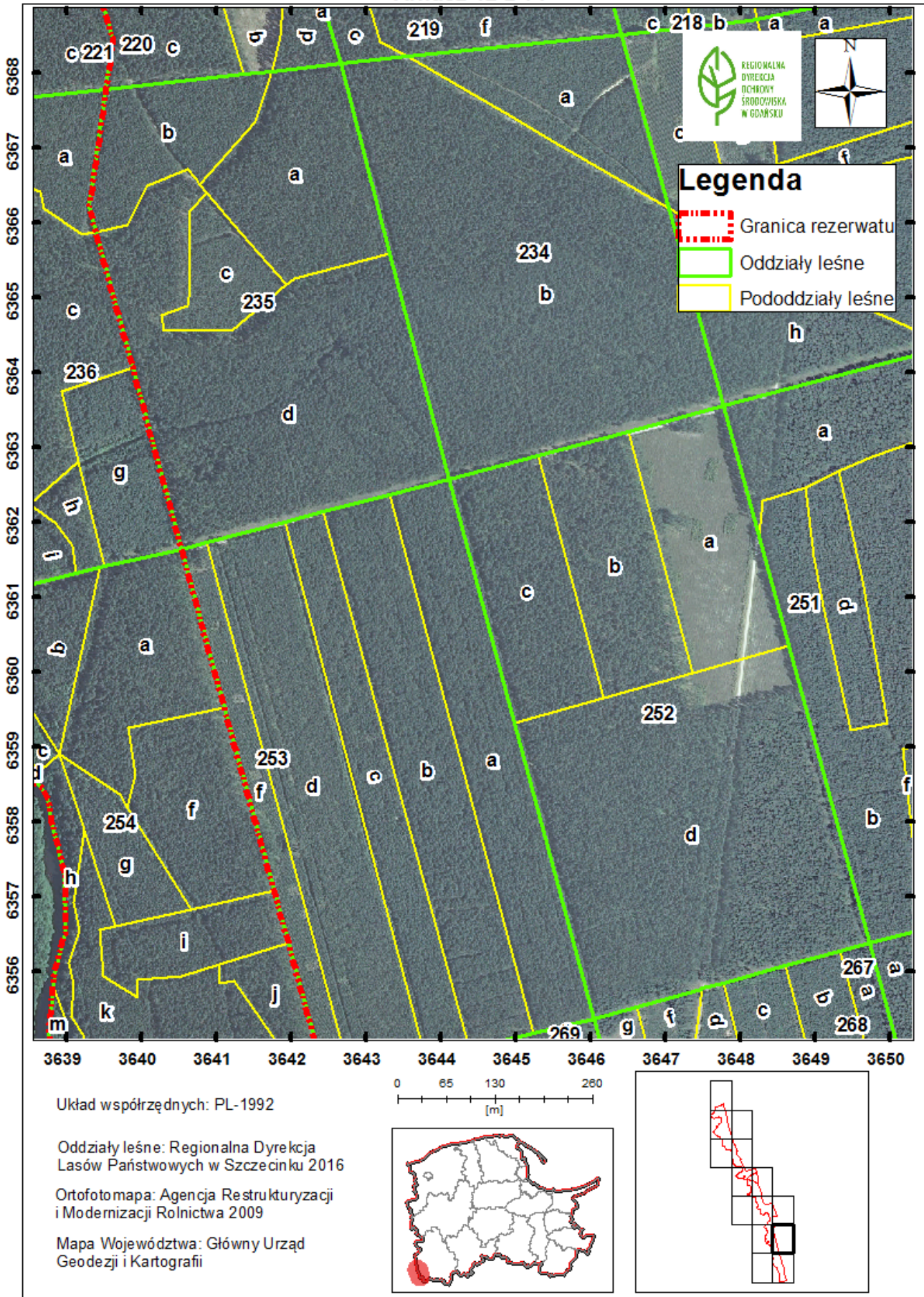
Mapa Województwa: Główny Urząd Geodezji i Kartografii



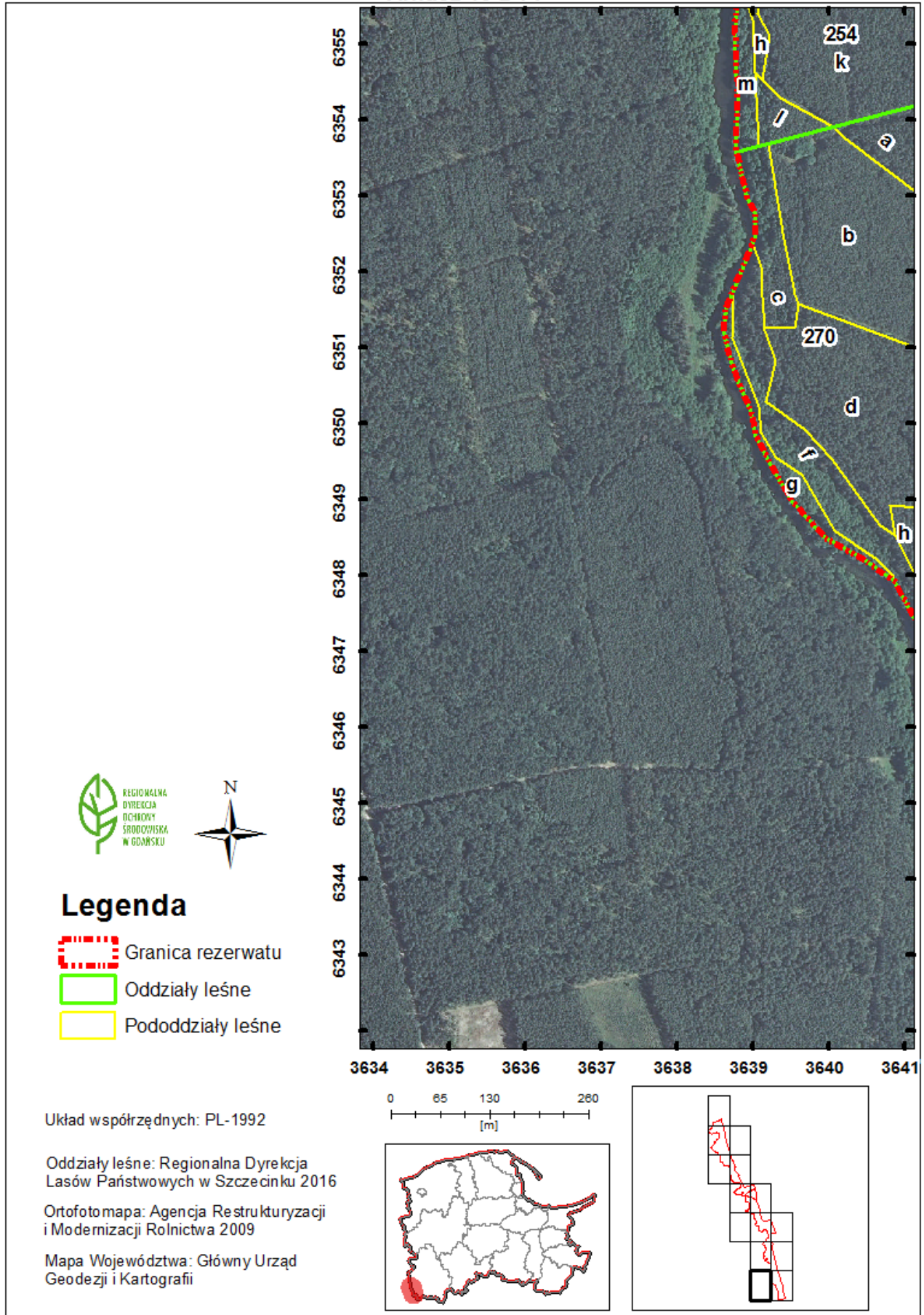
Arkusz 11 z 14



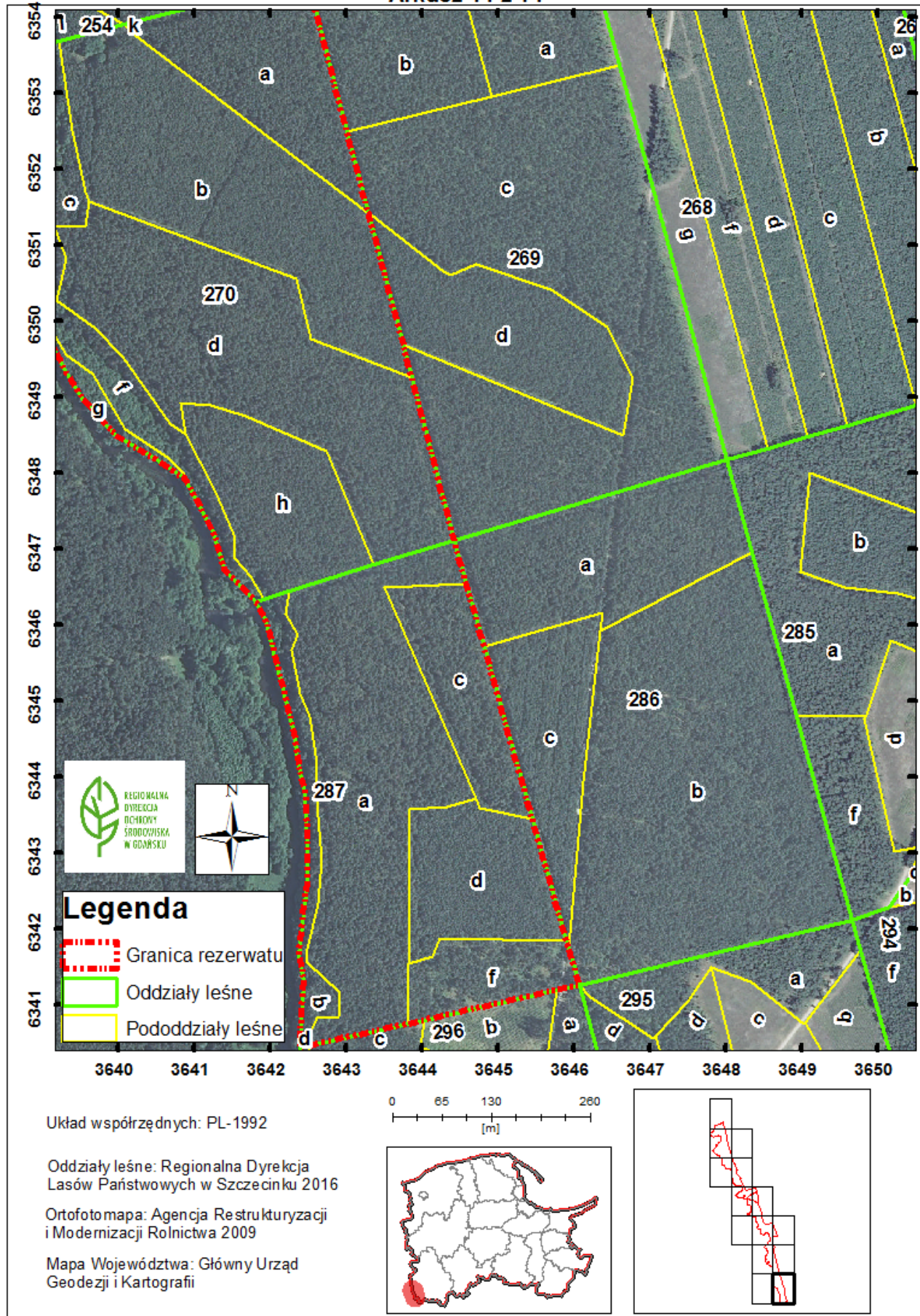
Arkusz 12 z 14



Arkusz 13 z 14

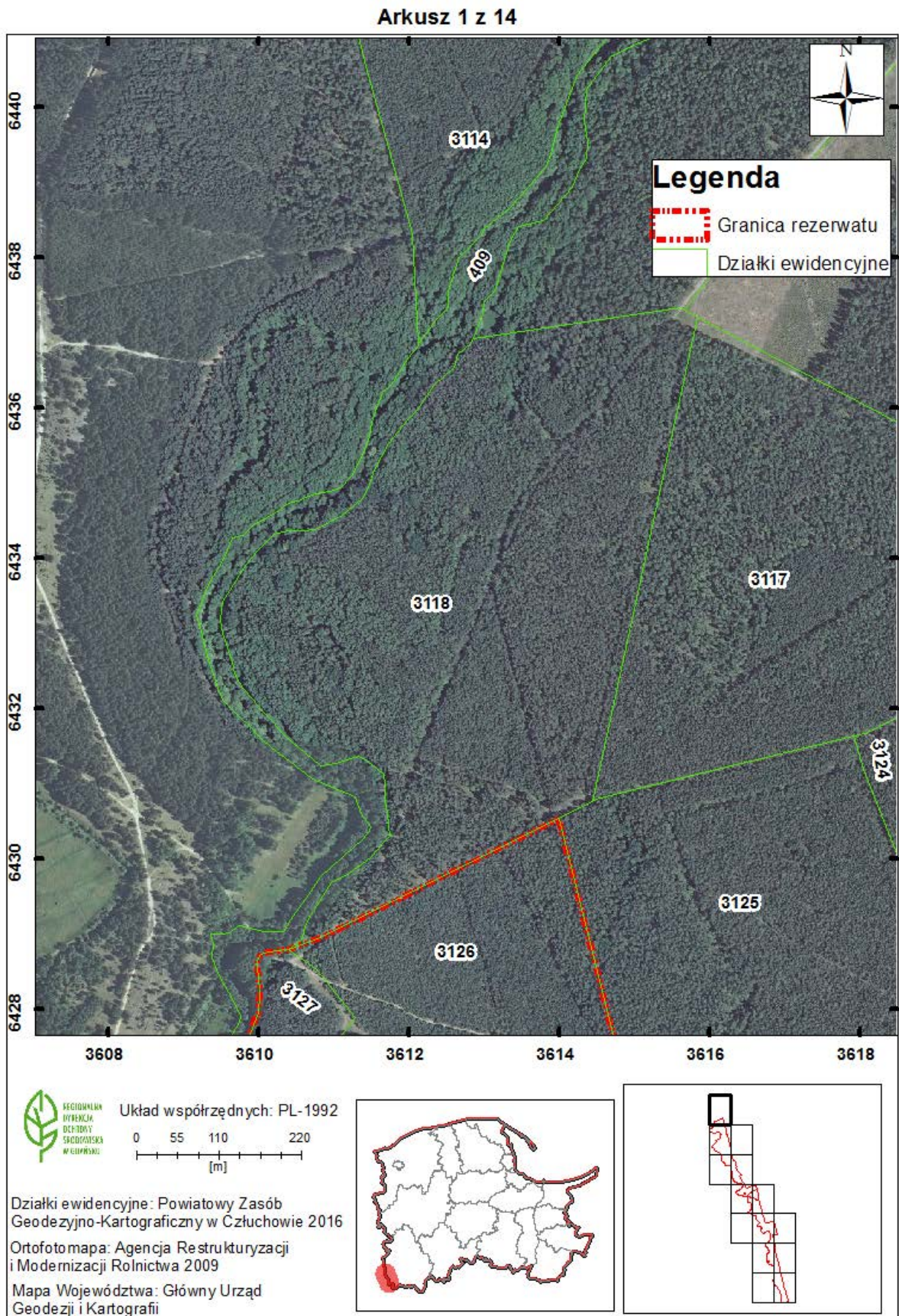


Arkusz 14 z 14

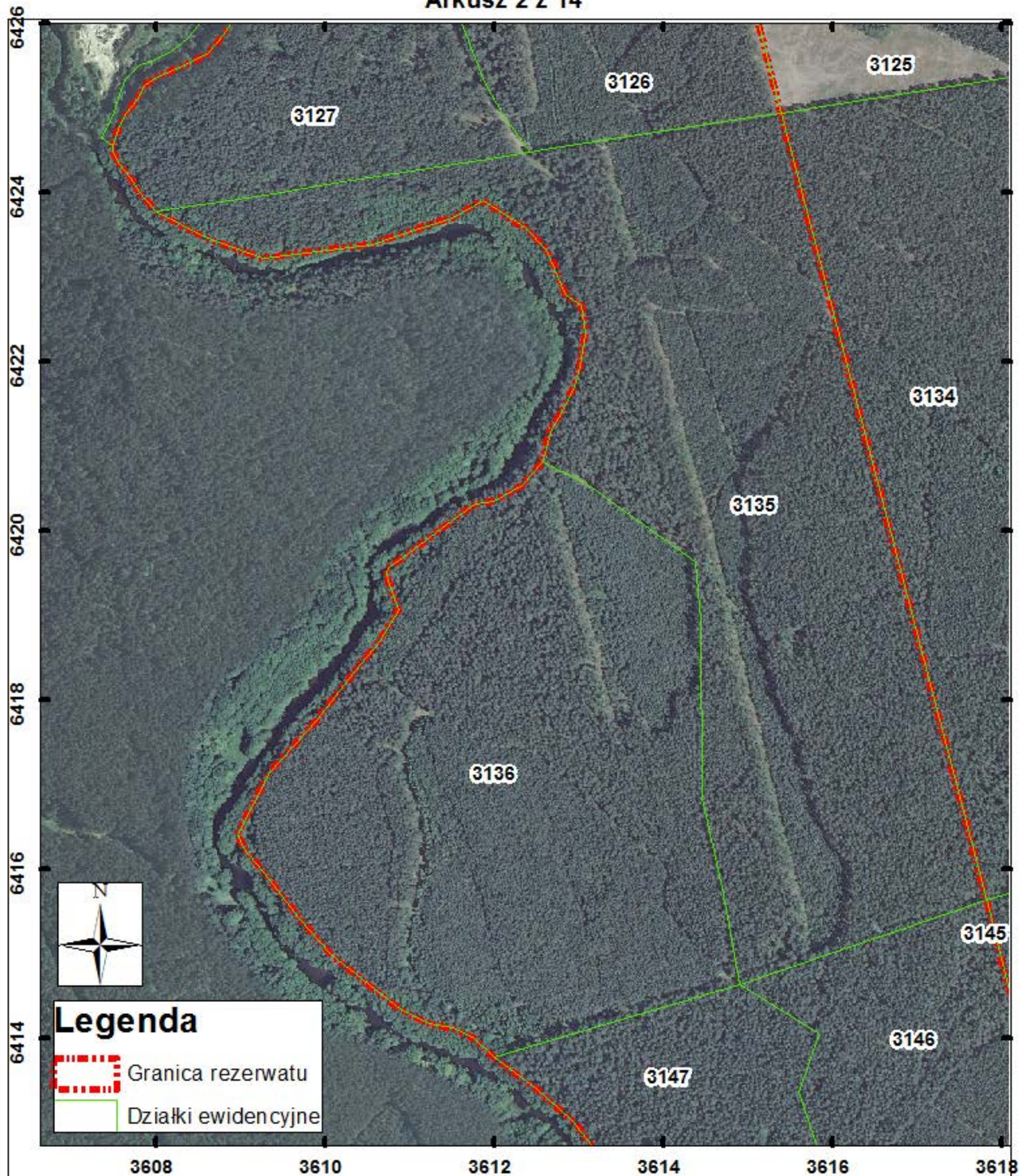


Załącznik nr 3

Położenie i przebieg granicy rezerwatu na tle mapy ewidencyjnej gminy Czarne.



Arkusz 2 z 14



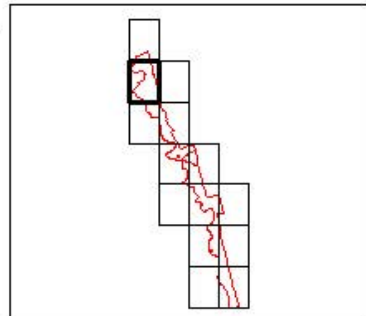
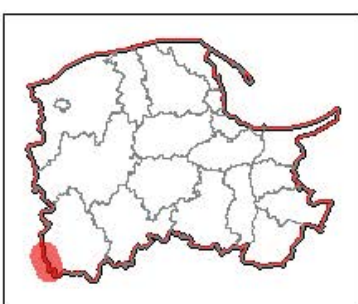
Legenda

- Granica rezerwatu
- Działki ewidencyjne

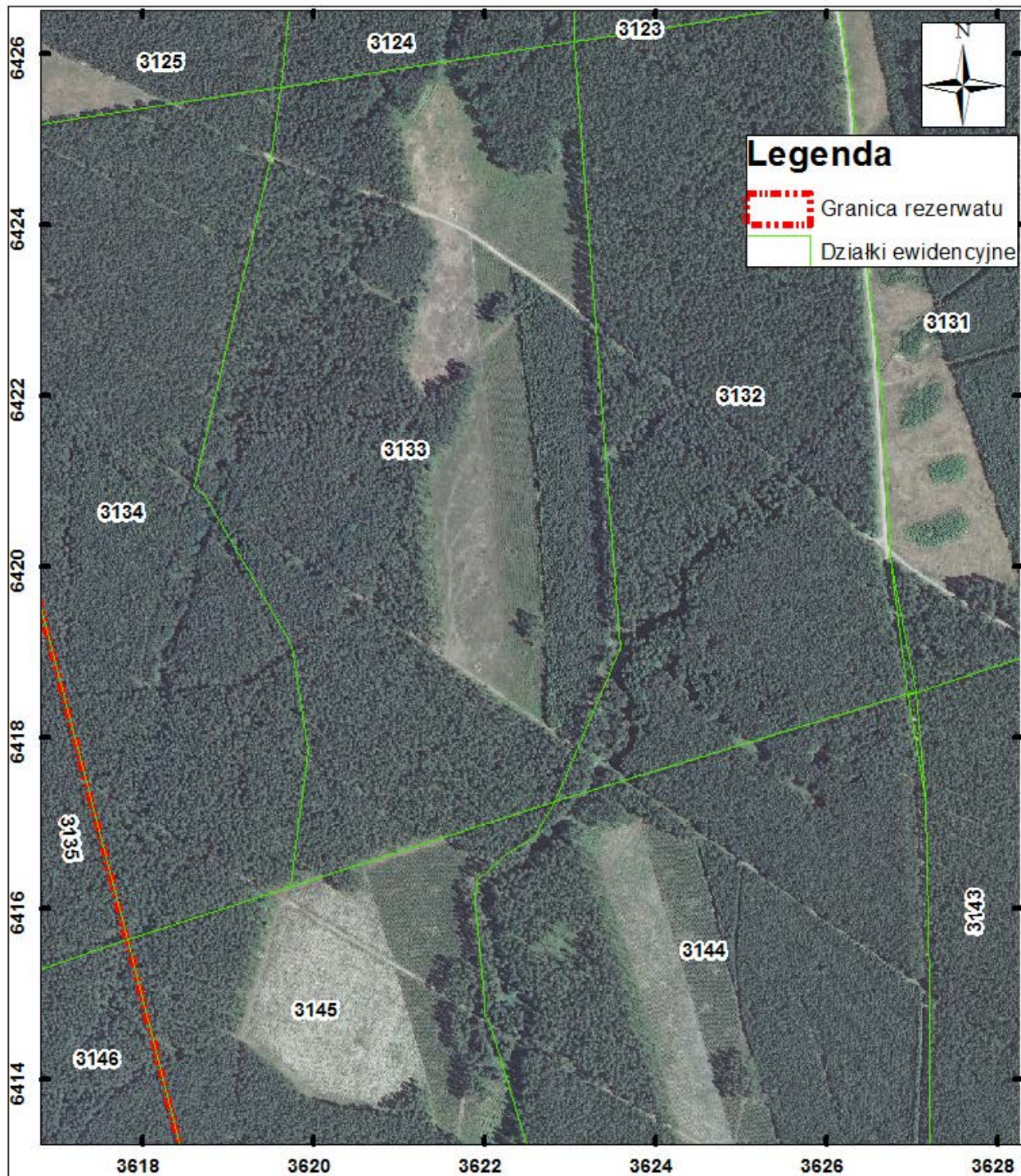


Układ współrzędnych: PL-1992
0 55 110 220
[m]

Działki ewidencyjne: Powiatowy Zasób Geodezyjno-Kartograficzny w Człuchowie 2016
Ortofotomapa: Agencja Restrukturyzacji i Modernizacji Rolnictwa 2009
Mapa Województwa: Główny Urząd Geodezji i Kartografii



Arkusz 3 z 14



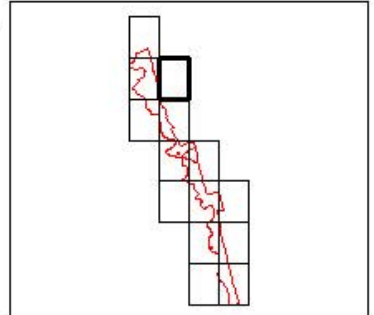
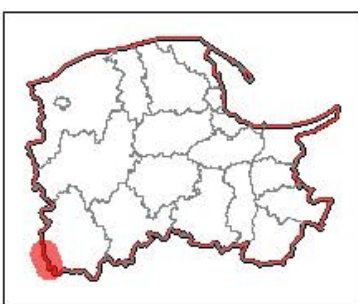
Legenda

-  Granica rezerwatu
-  Działki ewidencyjne

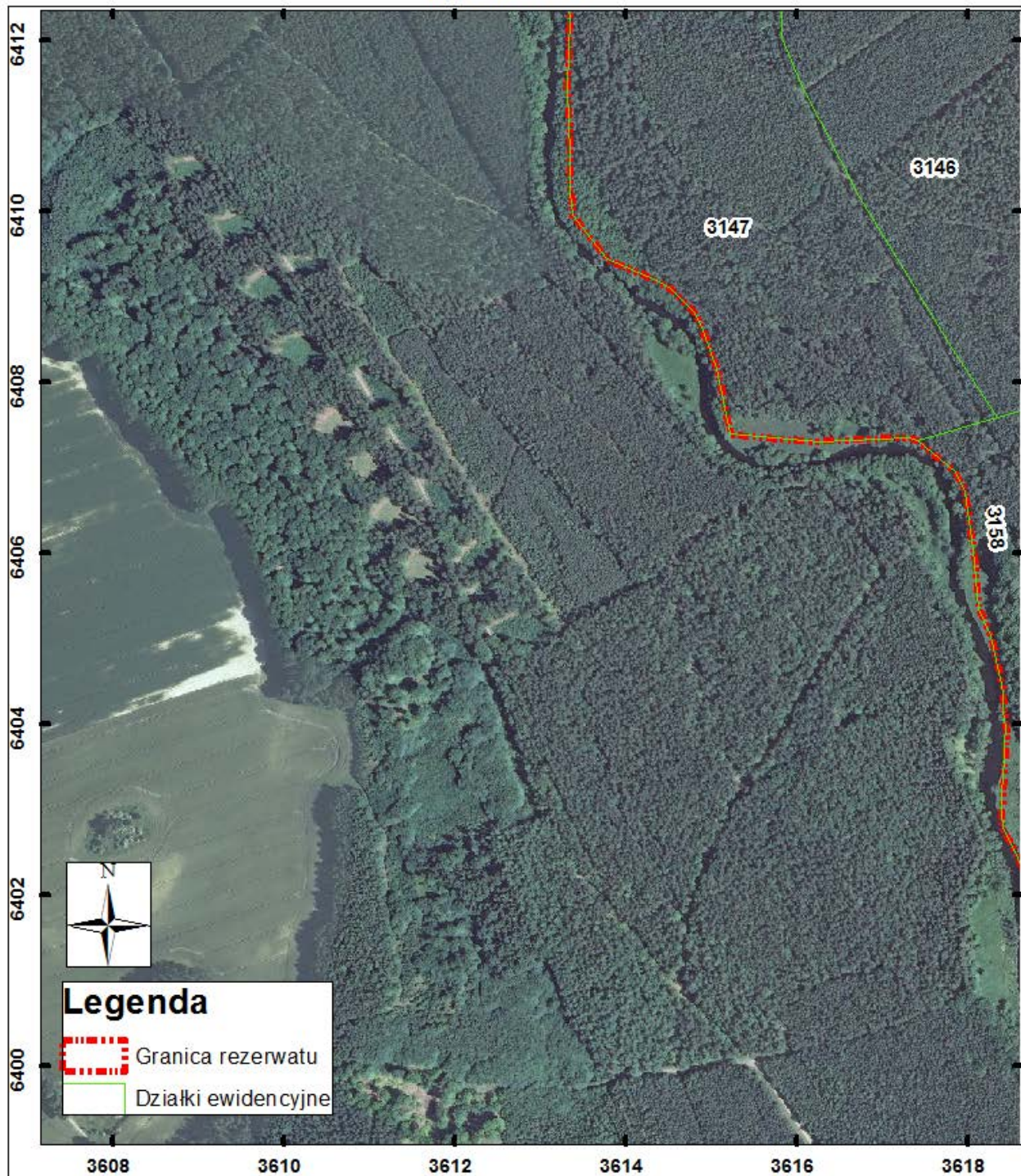


Układ współrzędnych: PL-1992
0 55 110 220
[m]

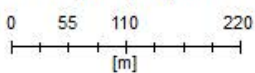
Działki ewidencyjne: Powiatowy Zasób
Geodezyjno-Kartograficzny w Człuchowie 2016
Ortofotomapa: Agencja Restrukturyzacji
i Modernizacji Rolnictwa 2009
Mapa Województwa: Główny Urząd
Geodezji i Kartografii



Arkusz 4 z 14



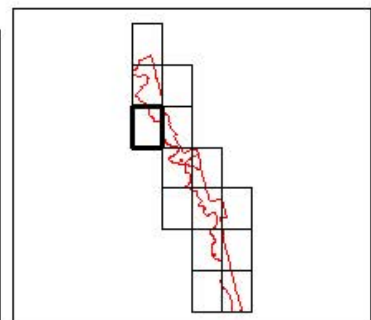
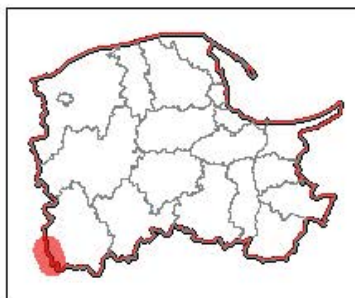
Układ współrzędnych: PL-1992



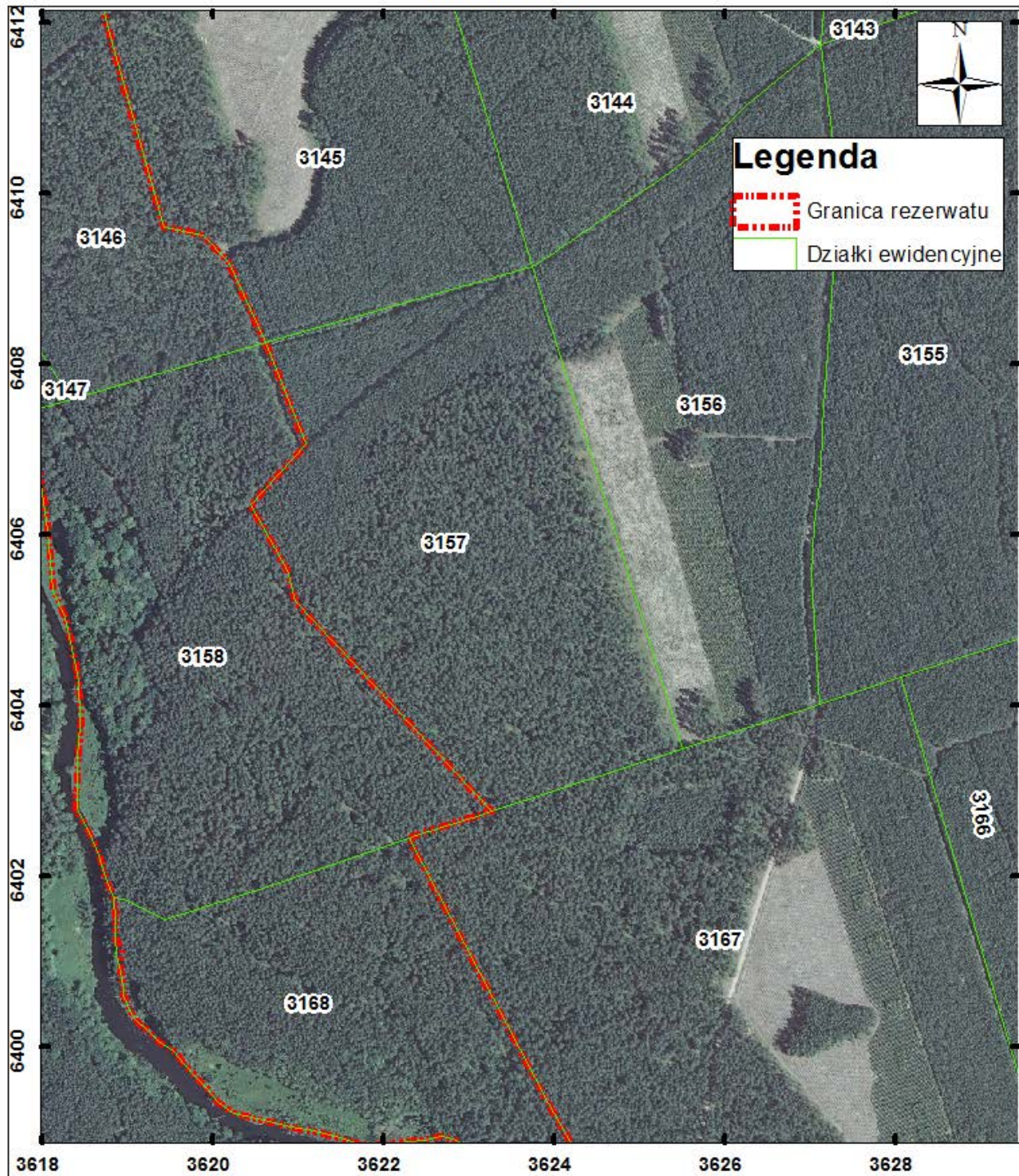
Działki ewidencyjne: Powiatowy Zasób Geodezyjno-Kartograficzny w Człuchowie 2016

Ortofotomapa: Agencja Restrukturyzacji i Modernizacji Rolnictwa 2009

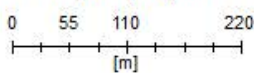
Mapa Województwa: Główny Urząd Geodezji i Kartografii



Arkusz 5 z 14



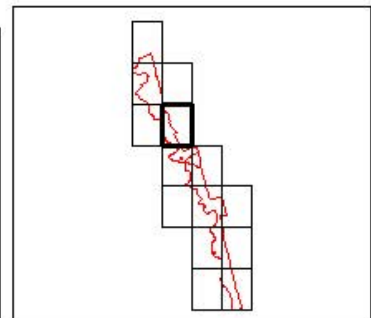
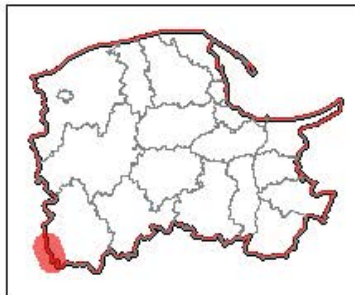
Układ współrzędnych: PL-1992



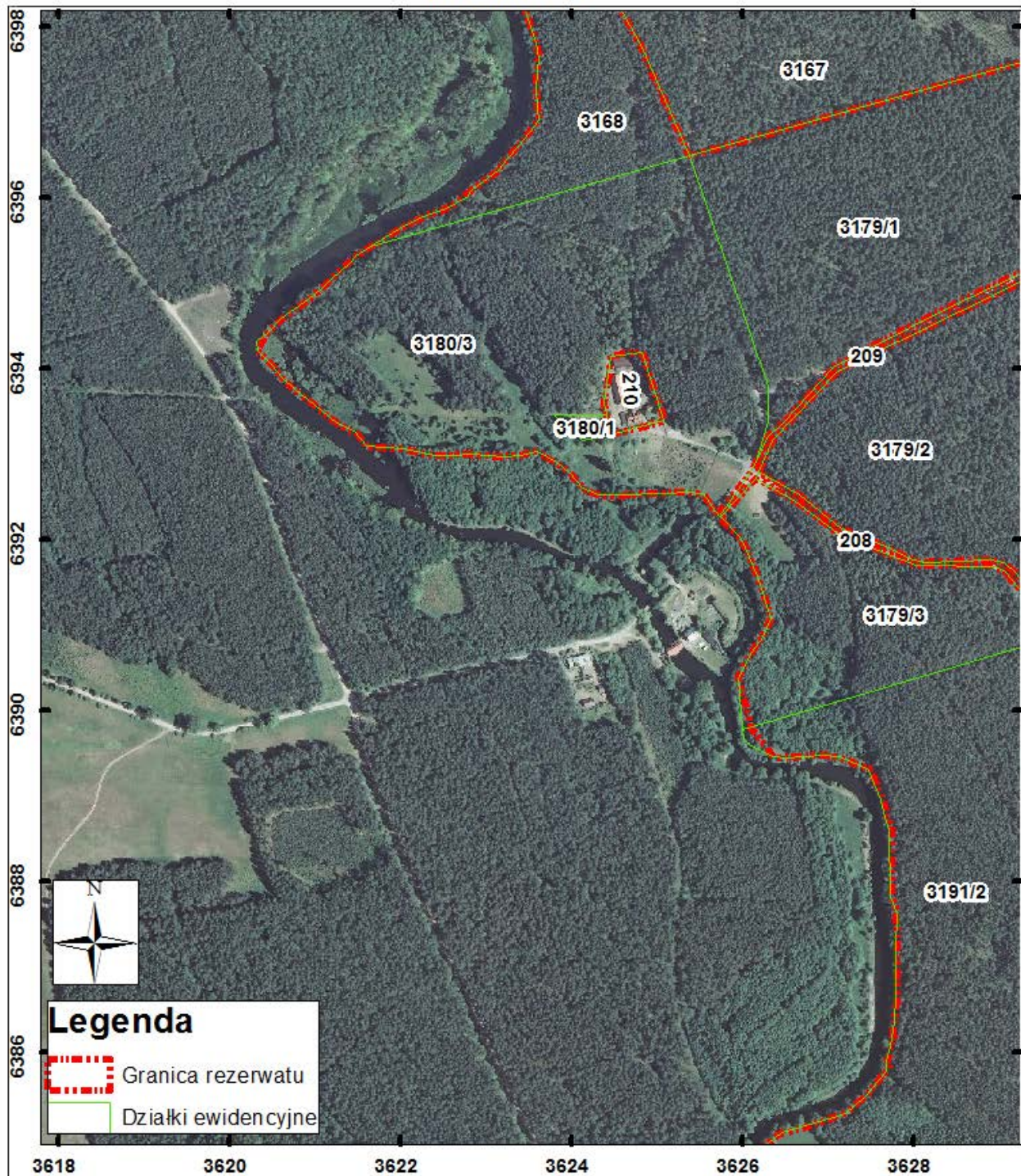
Działki ewidencyjne: Powiatowy Zasób Geodezyjno-Kartograficzny w Człuchowie 2016

Ortofotomapa: Agencja Restrukturyzacji i Modernizacji Rolnictwa 2009

Mapa Województwa: Główny Urząd Geodezji i Kartografii



Arkusz 6 z 14

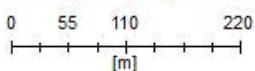


Legenda

- Granica rezerwatu
- Działki ewidencyjne



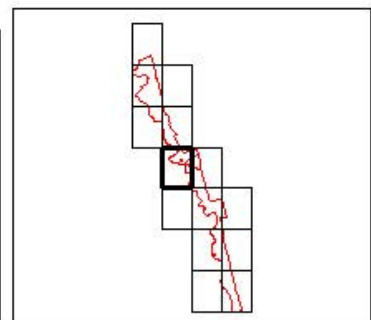
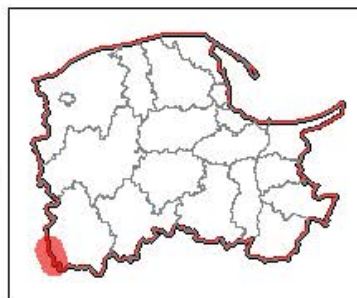
Układ współrzędnych: PL-1992



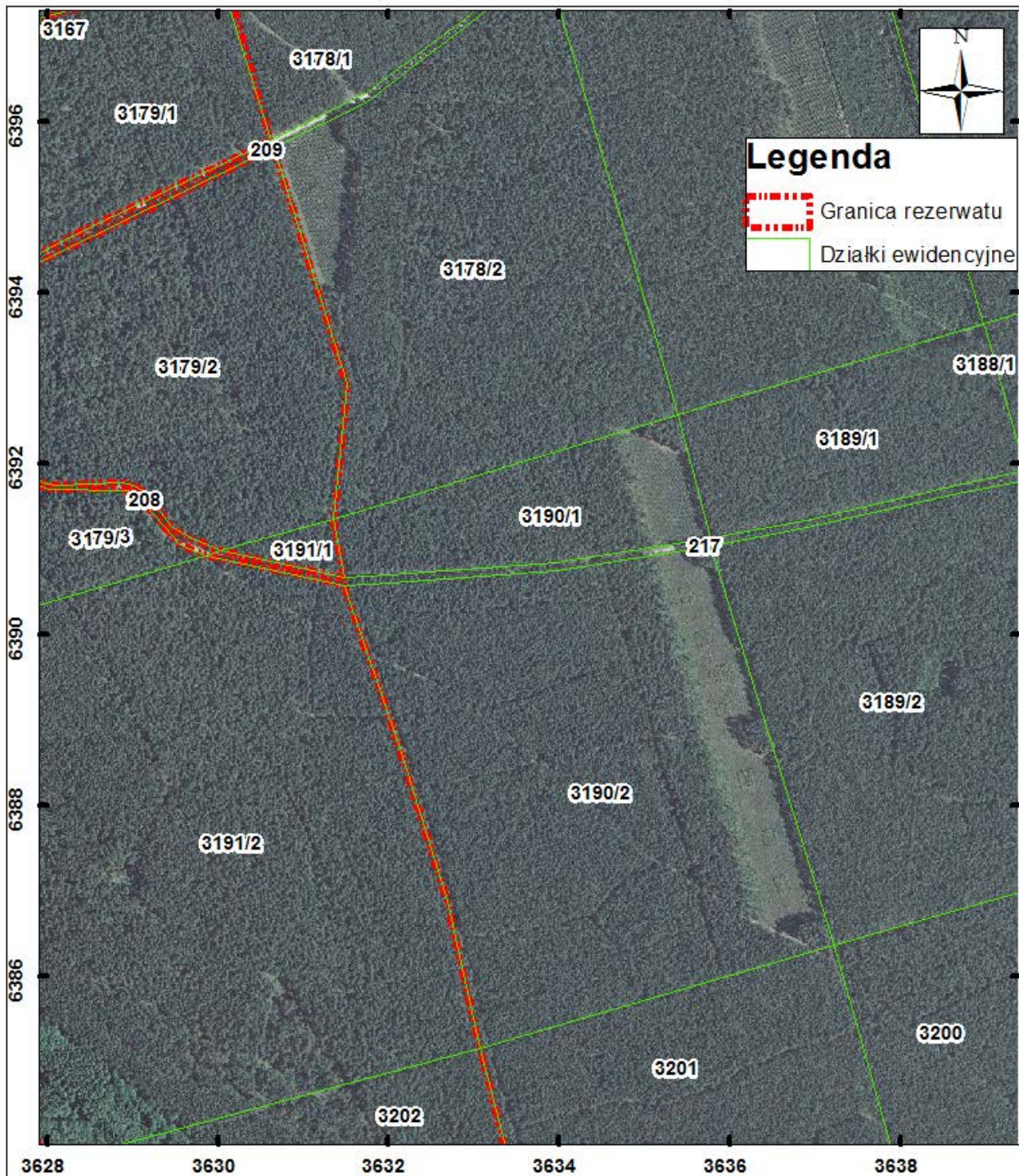
Działki ewidencyjne: Powiatowy Zasób Geodezyjno-Kartograficzny w Człuchowie 2016

Ortofotomapa: Agencja Restrukturyzacji i Modernizacji Rolnictwa 2009


Mapa Województwa: Główny Urząd Geodezji i Kartografii



Arkusz 7 z 14

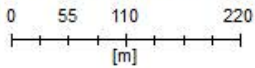


Legenda

-  Granica rezerwatu
-  Działki ewidencyjne



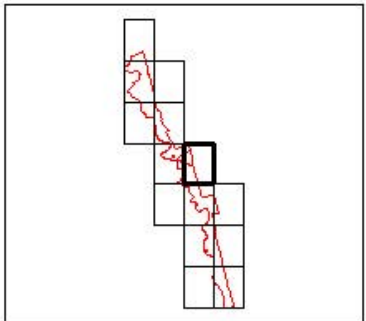
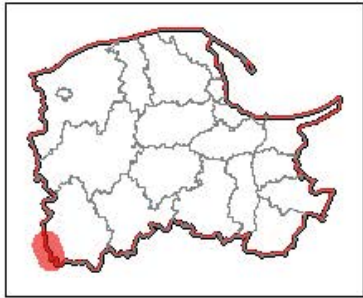
Układ współrzędnych: PL-1992



Działki ewidencyjne: Powiatowy Zasób Geodezyjno-Kartograficzny w Człuchowie 2016

Ortofotomapa: Agencja Restrukturyzacji i Modernizacji Rolnictwa 2009



Mapa Województwa: Główny Urząd Geodezji i Kartografii



Arkusz 8 z 14



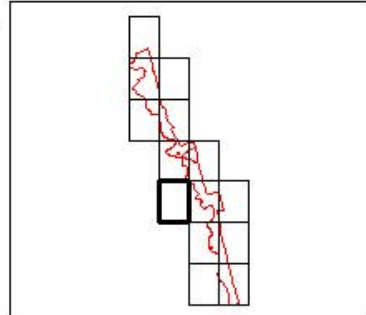
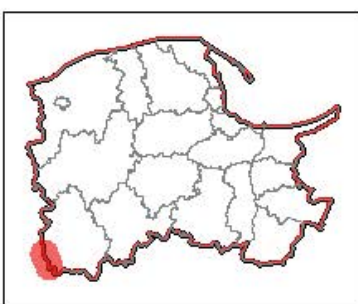
Legenda

-  Granica rezerwatu
-  Działki ewidencyjne

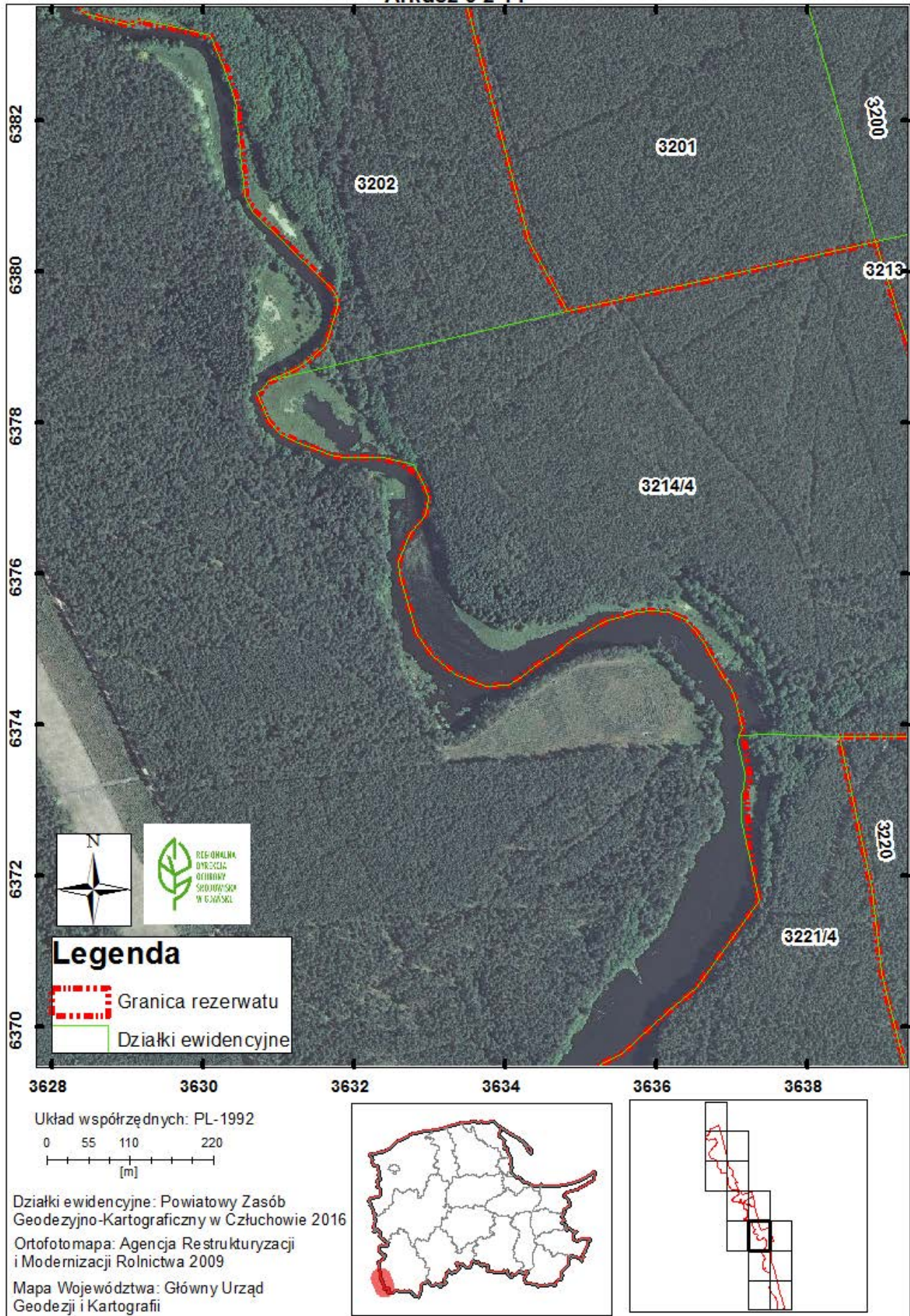


Układ współrzędnych: PL-1992
0 55 110 220
[m]

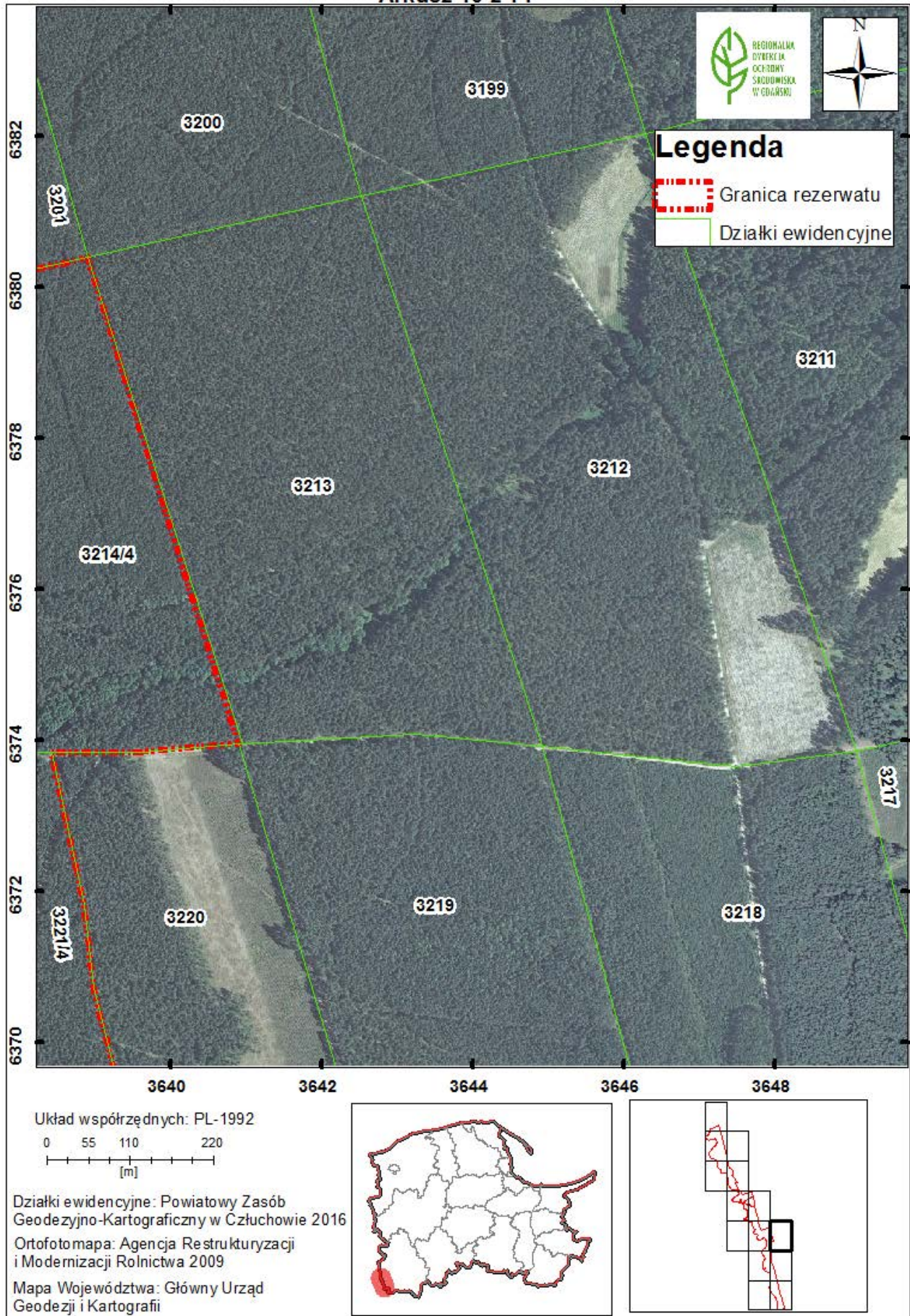
Działki ewidencyjne: Powiatowy Zasób
Geodezyjno-Kartograficzny w Człuchowie 2016
Ortofotomapa: Agencja Restrukturyzacji
i Modernizacji Rolnictwa 2009
Mapa Województwa: Główny Urząd
Geodezji i Kartografii



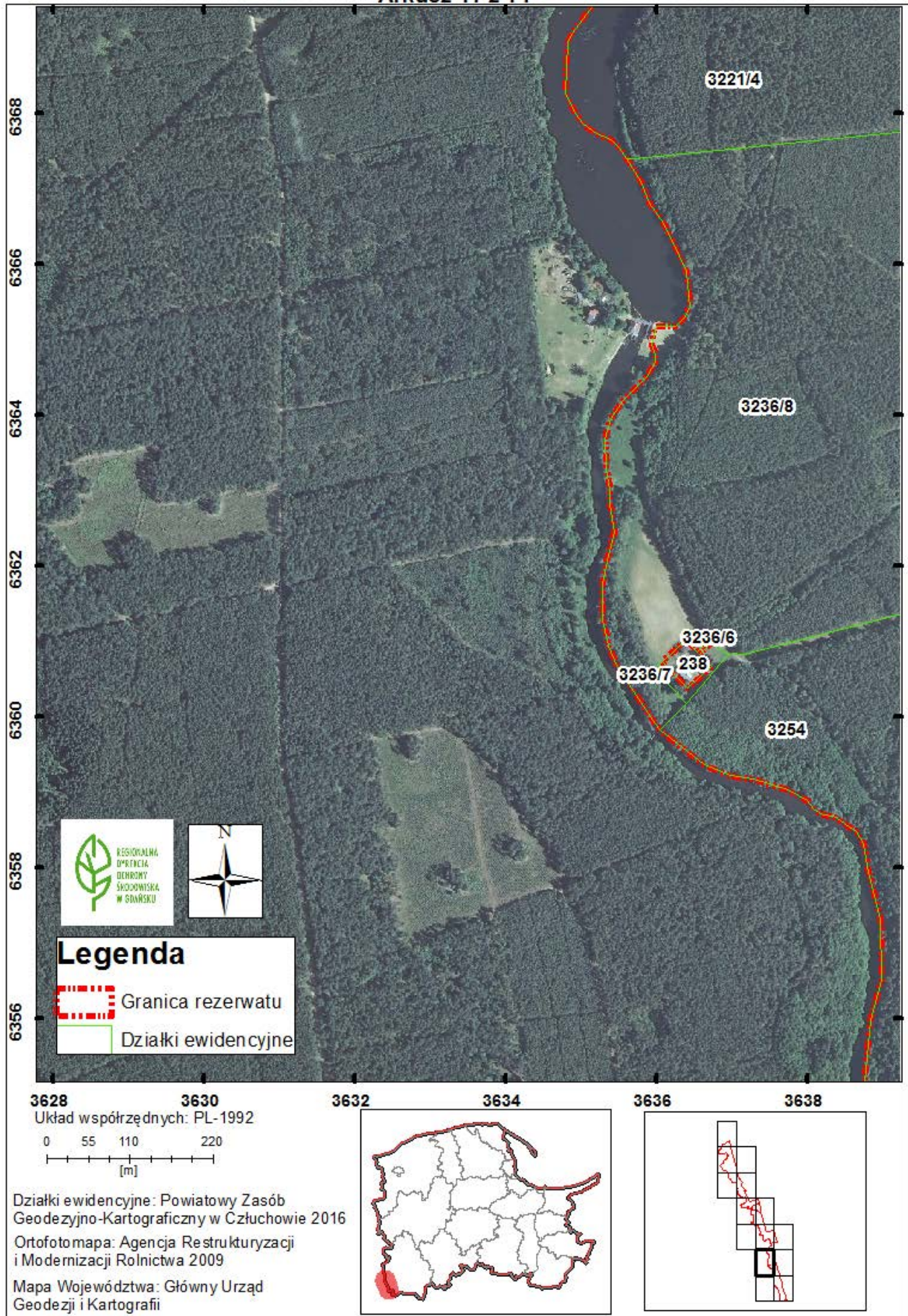
Arkusz 9 z 14



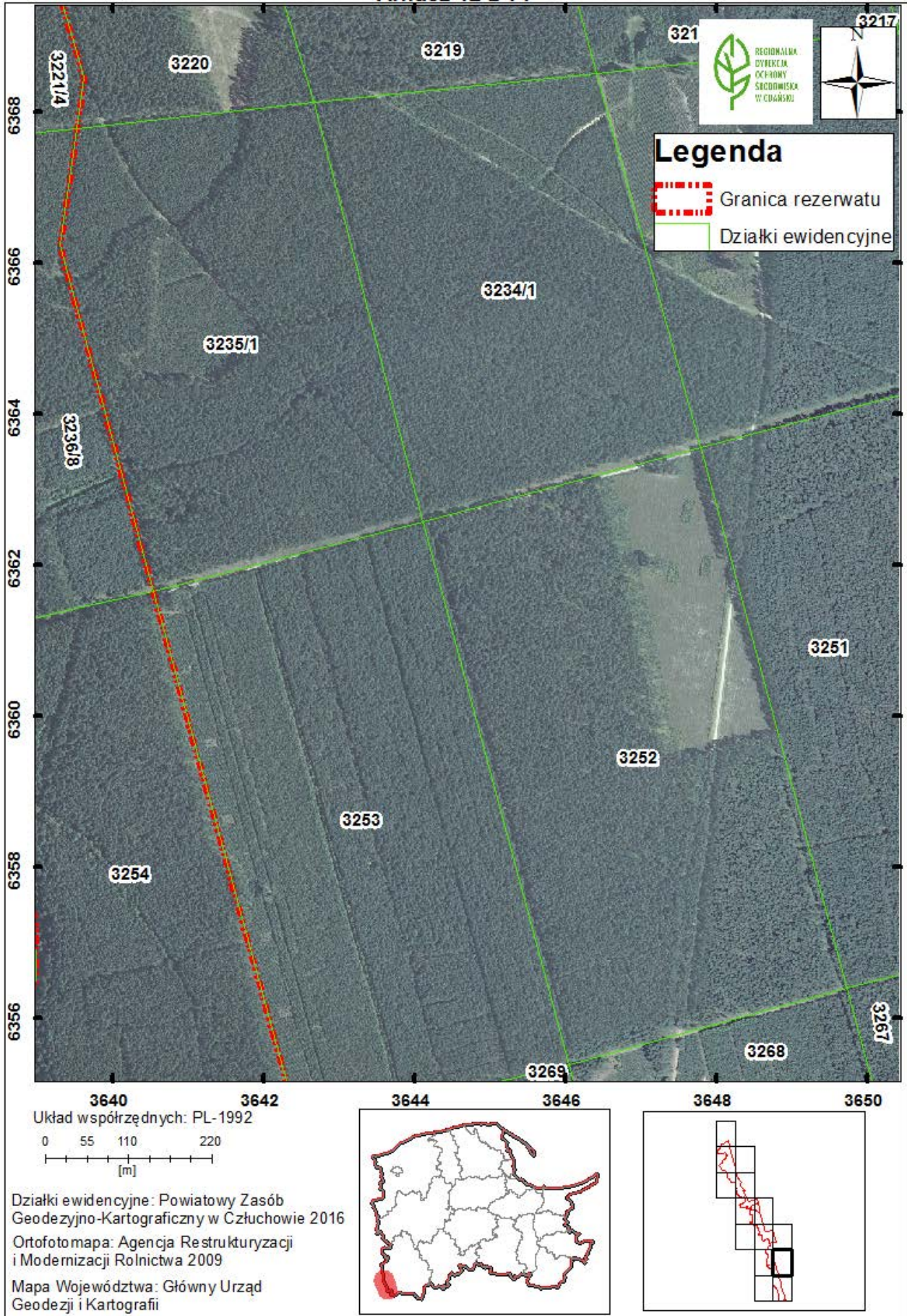
Arkusz 10 z 14



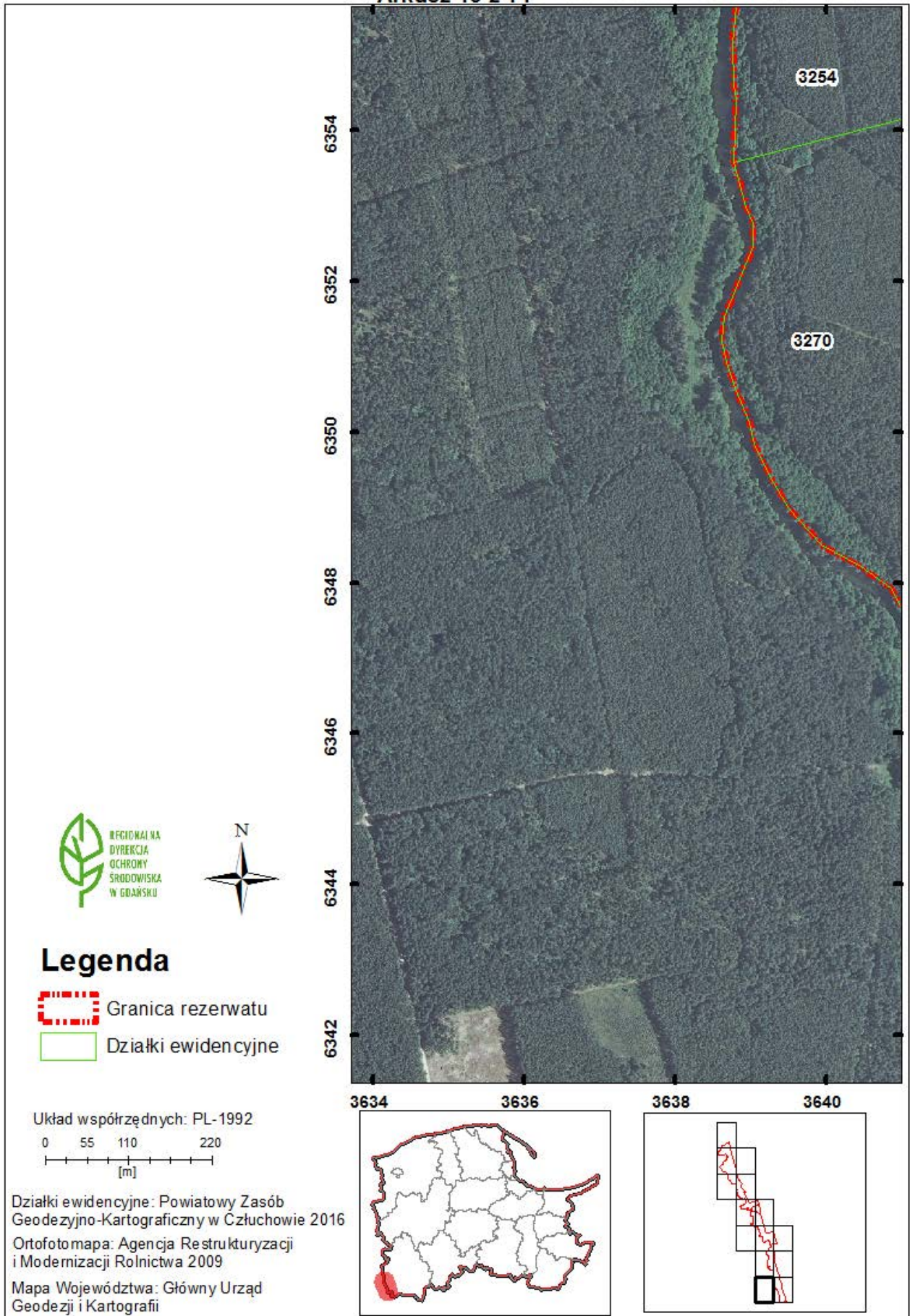
Arkusz 11 z 14



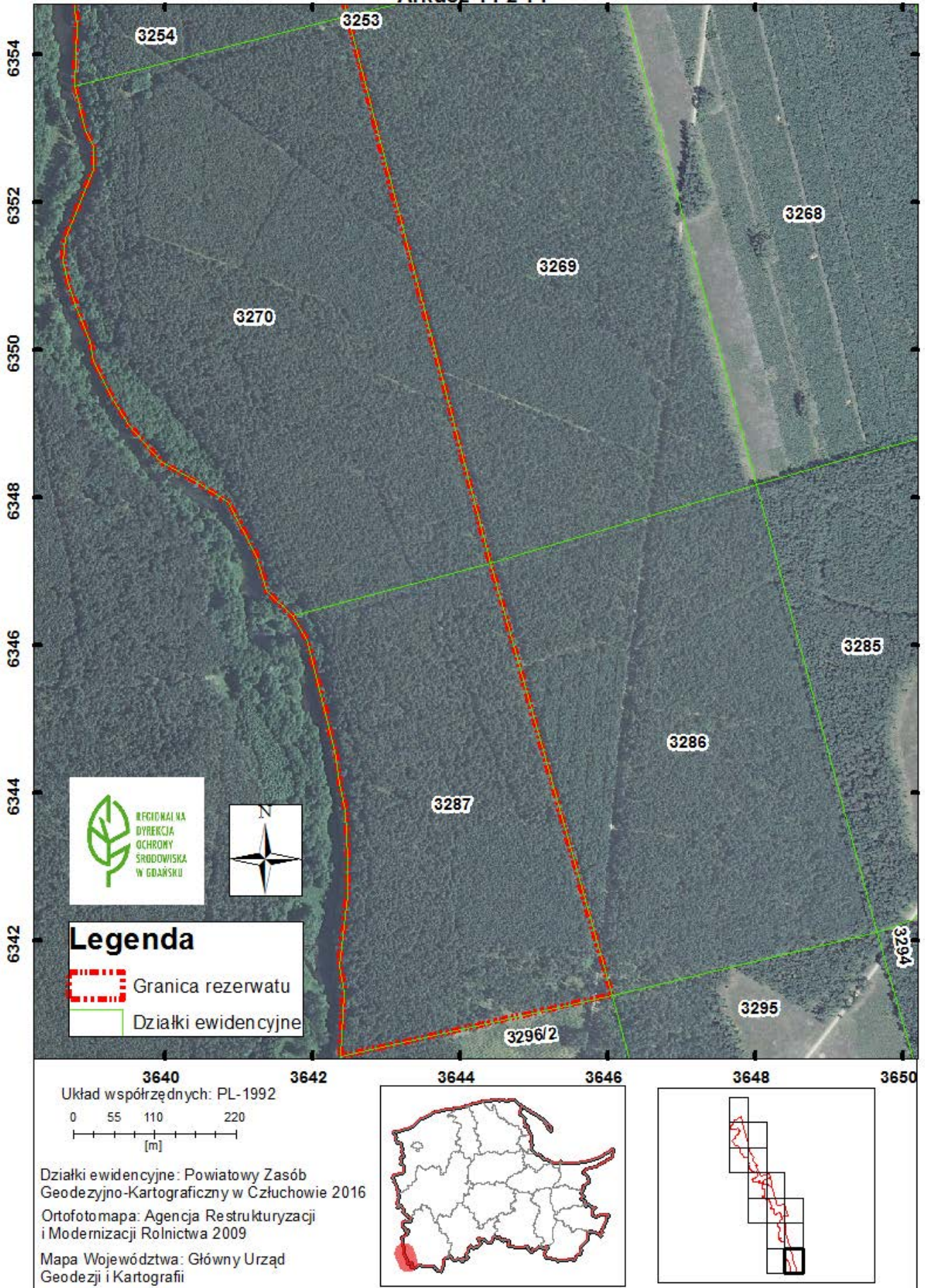
Arkusz 12 z 14



Arkusz 13 z 14



Arkusz 14 z 14



Załącznik nr 4

Przebieg granicy rezerwatu w postaci współrzędnych punktów jej załamania w układzie współrzędnych płaskich prostokątnych PL-1992.

Lp.	x	y	Komentarz
1	639057,17	363148,87	Część 1
2	638901,27	363201,92	Część 1
3	638866,40	363213,79	Część 1
4	638688,12	363269,57	Część 1
5	638516,11	363307,02	Część 1
6	638416,43	363333,14	Część 1
7	638149,89	363403,00	Część 1
8	638040,38	363431,70	Część 1
9	637947,93	363483,09	Część 1
10	637961,24	363541,68	Część 1
11	638040,37	363889,99	Część 1
12	637581,43	364032,41	Część 1
13	637395,30	364090,17	Część 1
14	637388,88	364016,25	Część 1
15	637384,15	363961,80	Część 1
16	637384,48	363917,78	Część 1
17	637385,04	363843,23	Część 1
18	637315,96	363857,92	Część 1
19	637183,45	363886,11	Część 1
20	637071,78	363898,95	Część 1
21	636964,75	363925,80	Część 1
22	636845,93	363961,56	Część 1
23	636778,03	363951,53	Część 1
24	636623,18	363929,72	Część 1
25	636587,86	363939,21	Część 1
26	636407,15	363987,75	Część 1
27	636164,12	364053,03	Część 1
28	635951,79	364111,09	Część 1
29	635708,27	364177,67	Część 1
30	635638,34	364196,80	Część 1
31	635452,21	364247,69	Część 1
32	635248,81	364301,11	Część 1
33	635142,08	364329,14	Część 1
34	634968,57	364374,71	Część 1
35	634925,86	364385,93	Część 1
36	634711,77	364442,16	Część 1
37	634653,37	364458,56	Część 1
38	634571,65	364481,51	Część 1
39	634343,76	364545,51	Część 1
40	634184,53	364590,21	Część 1
41	634176,10	364592,58	Część 1
42	634125,13	364606,89	Część 1

43	634118,51	364577,13	Część 1
44	634079,43	364401,78	Część 1
45	634074,94	364381,67	Część 1
46	634046,10	364252,24	Część 1
47	634045,38	364248,97	Część 1
48	634042,96	364238,13	Część 1
49	634129,95	364243,54	Część 1
50	634164,48	364236,80	Część 1
51	634260,58	364247,65	Część 1
52	634309,74	364248,74	Część 1
53	634376,51	364245,03	Część 1
54	634412,81	364237,02	Część 1
55	634457,67	364230,39	Część 1
56	634607,82	364192,88	Część 1
57	634629,65	364179,31	Część 1
58	634640,42	364172,62	Część 1
59	634673,30	364138,51	Część 1
60	634721,70	364124,07	Część 1
61	634793,43	364085,71	Część 1
62	634821,44	364045,49	Część 1
63	634850,18	363993,53	Część 1
64	634897,99	363951,31	Część 1
65	634932,62	363930,06	Część 1
66	634984,36	363904,18	Część 1
67	635011,81	363898,96	Część 1
68	635058,99	363878,93	Część 1
69	635092,06	363867,89	Część 1
70	635120,79	363861,86	Część 1
71	635151,46	363865,29	Część 1
72	635174,68	363874,70	Część 1
73	635236,80	363899,85	Część 1
74	635245,43	363903,35	Część 1
75	635276,51	363903,38	Część 1
76	635297,79	363892,87	Część 1
77	635357,46	363877,28	Część 1
78	635441,67	363880,91	Część 1
79	635460,27	363877,36	Część 1
80	635514,88	363875,84	Część 1
81	635597,59	363883,75	Część 1
82	635650,71	363897,68	Część 1
83	635732,00	363896,14	Część 1
84	635801,48	363879,29	Część 1
85	635831,58	363874,54	Część 1

86	635848,09	363864,86	Część 1
87	635856,94	363850,97	Część 1
88	635867,17	363834,91	Część 1
89	635870,09	363819,74	Część 1
90	635877,46	363808,39	Część 1
91	635889,19	363799,83	Część 1
92	635902,13	363774,79	Część 1
93	635917,15	363728,98	Część 1
94	635922,07	363698,00	Część 1
95	635936,56	363662,58	Część 1
96	635982,21	363604,29	Część 1
97	635990,12	363598,17	Część 1
98	636066,07	363547,32	Część 1
99	636093,01	363535,69	Część 1
100	636127,99	363528,73	Część 1
101	636175,43	363529,05	Część 1
102	636214,21	363535,82	Część 1
103	636244,75	363544,00	Część 1
104	636280,18	363537,60	Część 1
105	636282,77	363537,13	Część 1
106	636301,91	363538,27	Część 1
107	636328,30	363532,72	Część 1
108	636368,27	363532,21	Część 1
109	636394,92	363538,65	Część 1
110	636418,21	363555,96	Część 1
111	636450,37	363586,41	Część 1
112	636469,16	363597,62	Część 1
113	636478,94	363598,30	Część 1
114	636493,09	363593,82	Część 1
115	636517,33	363598,97	Część 1
116	636517,03	363624,36	Część 1
117	636527,69	363636,04	Część 1
118	636542,82	363644,80	Część 1
119	636590,73	363638,69	Część 1
120	636610,39	363629,26	Część 1
121	636653,99	363608,95	Część 1
122	636680,16	363589,61	Część 1
123	636709,72	363578,66	Część 1
124	636738,89	363560,68	Część 1
125	636753,70	363550,38	Część 1
126	636764,27	363538,89	Część 1
127	636772,55	363520,51	Część 1
128	636786,01	363502,53	Część 1
129	636799,01	363491,99	Część 1
130	636826,74	363478,71	Część 1
131	636893,43	363482,39	Część 1

132	636905,12	363487,12	Część 1
133	636943,31	363517,96	Część 1
134	636951,33	363529,33	Część 1
135	636963,83	363554,10	Część 1
136	637018,93	363614,25	Część 1
137	637052,31	363654,16	Część 1
138	637144,88	363720,47	Część 1
139	637166,56	363736,00	Część 1
140	637195,93	363730,02	Część 1
141	637242,57	363723,19	Część 1
142	637305,65	363719,92	Część 1
143	637326,46	363724,71	Część 1
144	637372,97	363717,80	Część 1
145	637385,70	363714,55	Część 1
146	637395,31	363713,88	Część 1
147	637434,28	363705,64	Część 1
148	637450,97	363699,17	Część 1
149	637460,86	363690,68	Część 1
150	637490,79	363673,69	Część 1
151	637508,30	363663,45	Część 1
152	637525,06	363652,52	Część 1
153	637532,19	363644,89	Część 1
154	637539,81	363638,13	Część 1
155	637550,36	363616,56	Część 1
156	637551,51	363595,39	Część 1
157	637549,75	363575,08	Część 1
158	637544,16	363555,87	Część 1
159	637539,06	363536,54	Część 1
160	637530,88	363520,95	Część 1
161	637511,85	363486,78	Część 1
162	637497,70	363469,46	Część 1
163	637476,68	363437,67	Część 1
164	637463,49	363422,11	Część 1
165	637452,93	363405,10	Część 1
166	637451,11	363383,25	Część 1
167	637451,79	363374,14	Część 1
168	637469,14	363334,75	Część 1
169	637493,45	363303,01	Część 1
170	637521,43	363282,96	Część 1
171	637598,90	363260,67	Część 1
172	637616,88	363260,40	Część 1
173	637636,26	363265,79	Część 1
174	637654,11	363275,78	Część 1
175	637669,74	363288,68	Część 1
176	637676,46	363293,07	Część 1
177	637687,87	363297,24	Część 1

178	637702,29	363298,54	Część 1
179	637714,79	363294,16	Część 1
180	637732,37	363283,87	Część 1
181	637749,35	363258,15	Część 1
182	637754,93	363227,40	Część 1
183	637754,99	363187,37	Część 1
184	637756,58	363175,43	Część 1
185	637757,91	363169,15	Część 1
186	637785,90	363101,00	Część 1
187	637802,89	363087,60	Część 1
188	637834,08	363073,42	Część 1
189	637854,31	363089,49	Część 1
190	637860,98	363102,41	Część 1
191	637873,58	363126,77	Część 1
192	637878,41	363134,16	Część 1
193	637888,13	363146,22	Część 1
194	637901,75	363161,67	Część 1
195	637904,84	363164,18	Część 1
196	637953,10	363178,35	Część 1
197	637966,56	363177,56	Część 1
198	637972,25	363174,10	Część 1
199	637977,87	363169,83	Część 1
200	637992,64	363156,32	Część 1
201	638080,56	363070,33	Część 1
202	638099,25	363056,87	Część 1
203	638168,70	363050,66	Część 1
204	638178,54	363049,78	Część 1
205	638219,90	363045,45	Część 1
206	638260,09	363034,52	Część 1
207	638311,72	363011,71	Część 1
208	638332,38	362918,85	Część 1
209	638327,12	362904,17	Część 1
210	638342,60	362844,00	Część 1
211	638374,16	362817,09	Część 1
212	638382,19	362808,15	Część 1
213	638387,67	362802,06	Część 1
214	638425,76	362770,65	Część 1
215	638431,33	362734,15	Część 1
216	638433,71	362693,77	Część 1
217	638444,91	362655,27	Część 1
218	638449,83	362641,60	Część 1
219	638478,48	362629,63	Część 1
220	638490,11	362625,02	Część 1
221	638505,64	362646,05	Część 1
222	638505,28	362649,02	Część 1
223	638524,26	362706,02	Część 1

224	638527,83	362719,75	Część 1
225	638539,34	362733,86	Część 1
226	638553,21	362748,28	Część 1
227	638568,68	362759,98	Część 1
228	638580,41	362770,43	Część 1
229	638587,10	362769,42	Część 1
230	638619,36	362778,36	Część 1
231	638619,42	362776,36	Część 1
232	638659,35	362780,85	Część 1
233	638720,77	362781,23	Część 1
234	638746,90	362779,48	Część 1
235	638764,16	362780,88	Część 1
236	638783,43	362774,24	Część 1
237	638802,60	362774,68	Część 1
238	638862,90	362774,31	Część 1
239	638876,81	362768,43	Część 1
240	638896,30	362763,92	Część 1
241	638931,94	362748,60	Część 1
242	638938,92	362731,07	Część 1
243	638946,10	362712,93	Część 1
244	638947,26	362695,94	Część 1
245	638944,72	362650,92	Część 1
246	638945,87	362635,93	Część 1
247	638965,07	362620,33	Część 1
248	638979,52	362608,59	Część 1
249	639038,49	362595,33	Część 1
250	639068,00	362610,61	Część 1
251	639086,44	362623,36	Część 1
252	639107,27	362632,55	Część 1
253	639157,32	362617,94	Część 1
254	639201,86	362598,68	Część 1
255	639223,91	362574,65	Część 1
256	639244,06	362591,60	Część 1
257	639272,16	362615,22	Część 1
258	639245,30	362662,20	Część 1
259	639207,15	362712,47	Część 1
260	639204,69	362718,32	Część 1
261	639184,22	362766,86	Część 1
262	639169,51	362802,26	Część 1
263	639167,77	362895,36	Część 1
264	639161,30	362907,34	Część 1
265	639104,33	362956,14	Część 1
266	639092,26	362985,54	Część 1
267	639066,03	363107,62	Część 1
268	639057,17	363148,87	Część 1
269	636072,31	363608,06	Wyłączenie 1

270	636037,74	363641,37	Wyłączenie 1
271	636066,19	363672,05	Wyłączenie 1
272	636081,98	363657,03	Wyłączenie 1
273	636095,83	363670,81	Wyłączenie 1
274	636097,95	363667,27	Wyłączenie 1
275	636084,91	363654,29	Wyłączenie 1
276	636100,62	363639,29	Wyłączenie 1
277	636072,31	363608,06	Wyłączenie 1
278	639293,85	363151,35	Część 2
279	639134,83	363135,90	Część 2
280	639065,77	363148,99	Część 2
281	639098,02	363004,57	Część 2
282	639114,19	362965,33	Część 2
283	639126,10	362945,78	Część 2
284	639160,95	362920,93	Część 2
285	639172,73	362905,86	Część 2
286	639176,96	362889,93	Część 2
287	639173,73	362811,84	Część 2
288	639176,33	362799,43	Część 2
289	639194,38	362763,68	Część 2
290	639213,16	362715,28	Część 2
291	639252,38	362666,64	Część 2
292	639280,34	362619,05	Część 2
293	639308,19	362631,95	Część 2
294	639315,38	362635,28	Część 2
295	639397,56	362710,88	Część 2
296	639425,17	362767,44	Część 2
297	639467,44	362854,04	Część 2
298	639569,36	363065,00	Część 2
299	639293,85	363151,35	Część 2
300	642495,15	361540,39	Część 3
301	642286,77	361594,57	Część 3
302	642260,12	361601,51	Część 3
303	641746,36	361735,08	Część 3
304	641563,40	361782,65	Część 3
305	641409,20	361822,05	Część 3
306	641233,67	361866,90	Część 3
307	641204,43	361874,37	Część 3
308	641181,62	361880,20	Część 3
309	641168,04	361883,97	Część 3
310	640960,45	361941,67	Część 3
311	640951,48	361987,97	Część 3
312	640919,56	362018,64	Część 3
313	640824,75	362061,56	Część 3
314	640705,96	362109,25	Część 3
315	640663,49	362069,86	Część 3

316	640635,38	362043,78	Część 3
317	640602,85	362062,29	Część 3
318	640559,38	362087,02	Część 3
319	640533,99	362093,52	Część 3
320	640522,71	362096,41	Część 3
321	640276,17	362326,27	Część 3
322	640271,85	362312,94	Część 3
323	640247,83	362237,70	Część 3
324	640245,03	362230,15	Część 3
325	639933,38	362392,77	Część 3
326	639877,01	362424,76	Część 3
327	639778,99	362480,40	Część 3
328	639649,19	362537,96	Część 3
329	639705,99	362739,63	Część 3
330	639739,28	362857,81	Część 3
331	639763,36	362943,34	Część 3
332	639778,64	362997,56	Część 3
333	639781,29	363006,98	Część 3
334	639763,14	363011,89	Część 3
335	639577,72	363062,04	Część 3
336	639561,22	363029,84	Część 3
337	639558,47	363024,07	Część 3
338	639469,68	362837,61	Część 3
339	639402,13	362706,34	Część 3
340	639337,30	362646,97	Część 3
341	639319,69	362628,02	Część 3
342	639291,46	362615,46	Część 3
343	639283,69	362611,75	Część 3
344	639279,99	362609,98	Część 3
345	639229,37	362570,04	Część 3
346	639254,88	362552,97	Część 3
347	639256,07	362532,61	Część 3
348	639254,80	362512,62	Część 3
349	639254,51	362492,48	Część 3
350	639253,82	362481,78	Część 3
351	639253,23	362472,48	Część 3
352	639251,59	362457,14	Część 3
353	639252,40	362430,67	Część 3
354	639260,10	362412,18	Część 3
355	639277,59	362398,65	Część 3
356	639290,64	362382,85	Część 3
357	639303,80	362360,20	Część 3
358	639298,21	362341,26	Część 3
359	639296,93	362321,22	Część 3
360	639298,65	362301,29	Część 3
361	639300,36	362281,35	Część 3

362	639299,09	362261,31	Część 3
363	639297,82	362241,28	Część 3
364	639306,09	362203,03	Część 3
365	639307,36	362179,92	Część 3
366	639310,43	362159,67	Część 3
367	639327,47	362144,87	Część 3
368	639336,59	362124,28	Część 3
369	639351,21	362107,65	Część 3
370	639363,94	362092,21	Część 3
371	639376,30	362076,43	Część 3
372	639389,77	362061,67	Część 3
373	639404,35	362047,92	Część 3
374	639421,18	362032,42	Część 3
375	639443,89	362045,51	Część 3
376	639457,72	362059,95	Część 3
377	639470,16	362076,67	Część 3
378	639470,15	362076,67	Część 3
379	639481,71	362092,20	Część 3
380	639494,44	362107,64	Część 3
381	639504,33	362118,51	Część 3
382	639518,84	362133,01	Część 3
383	639532,36	362147,89	Część 3
384	639543,06	362164,85	Część 3
385	639552,56	362182,70	Część 3
386	639563,09	362197,74	Część 3
387	639572,55	362215,98	Część 3
388	639581,71	362233,76	Część 3
389	639587,73	362253,06	Część 3
390	639598,25	362270,18	Część 3
391	639607,62	362282,64	Część 3
392	639620,02	362297,08	Część 3
393	639631,69	362314,08	Część 3
394	639645,81	362325,70	Część 3
395	639661,42	362338,21	Część 3
396	639677,03	362350,70	Część 3
397	639690,11	362361,20	Część 3
398	639707,48	362359,73	Część 3
399	639727,44	362358,30	Część 3
400	639747,48	362360,36	Część 3
401	639763,32	362361,51	Część 3
402	639780,79	362357,75	Część 3
403	639799,86	362351,67	Część 3
404	639818,74	362345,13	Część 3
405	639833,51	362340,15	Część 3
406	639878,81	362301,96	Część 3
407	639891,75	362282,44	Część 3

408	639894,41	362267,04	Część 3
409	639890,88	362248,87	Część 3
410	639888,86	362228,72	Część 3
411	639885,35	362208,66	Część 3
412	639883,82	362189,68	Część 3
413	639885,22	362180,62	Część 3
414	639885,24	362180,52	Część 3
415	639887,18	362168,01	Część 3
416	639893,29	362148,82	Część 3
417	639898,90	362129,55	Część 3
418	639902,56	362109,90	Część 3
419	639906,69	362090,35	Część 3
420	639910,85	362070,80	Część 3
421	639915,48	362051,33	Część 3
422	639921,41	362024,94	Część 3
423	639935,43	362006,32	Część 3
424	639950,15	361992,72	Część 3
425	639964,87	361979,11	Część 3
426	639979,58	361965,50	Część 3
427	639995,03	361952,58	Część 3
428	640006,46	361935,92	Część 3
429	640020,07	361921,31	Część 3
430	640029,54	361910,41	Część 3
431	640035,59	361905,13	Część 3
432	640049,40	361898,56	Część 3
433	640059,82	361894,91	Część 3
434	640069,03	361894,65	Część 3
435	640088,65	361890,72	Część 3
436	640108,80	361892,13	Część 3
437	640127,92	361884,54	Część 3
438	640148,14	361884,16	Część 3
439	640174,82	361882,70	Część 3
440	640193,53	361875,60	Część 3
441	640212,55	361869,44	Część 3
442	640225,07	361865,93	Część 3
443	640231,42	361862,82	Część 3
444	640249,98	361855,24	Część 3
445	640277,18	361839,26	Część 3
446	640379,21	361845,70	Część 3
447	640445,16	361839,02	Część 3
448	640502,49	361826,69	Część 3
449	640534,40	361812,32	Część 3
450	640604,98	361805,60	Część 3
451	640671,82	361795,80	Część 3
452	640695,54	361785,07	Część 3
453	640731,54	361740,55	Część 3

454	640735,57	361730,56	Część 3
455	640730,64	361626,98	Część 3
456	640739,47	361521,00	Część 3
457	640761,85	361516,65	Część 3
458	640815,94	361506,13	Część 3
459	640860,78	361490,38	Część 3
460	640880,64	361481,02	Część 3
461	640909,54	361451,69	Część 3
462	640918,90	361436,31	Część 3
463	640945,07	361377,26	Część 3
464	640968,74	361358,85	Część 3
465	640995,71	361337,88	Część 3
466	641023,08	361334,31	Część 3
467	641064,53	361333,90	Część 3
468	641144,63	361331,26	Część 3
469	641161,51	361332,00	Część 3
470	641219,90	361334,57	Część 3
471	641227,20	361334,89	Część 3
472	641259,79	361326,65	Część 3
473	641304,24	361292,93	Część 3
474	641342,45	361250,26	Część 3
475	641378,94	361200,71	Część 3
476	641400,13	361176,01	Część 3
477	641413,66	361151,28	Część 3
478	641418,73	361122,70	Część 3
479	641431,68	361096,43	Część 3
480	641434,28	361091,15	Część 3
481	641500,44	361005,98	Część 3
482	641541,78	360969,69	Część 3
483	641589,86	360933,80	Część 3
484	641625,41	360903,65	Część 3
485	641642,71	360897,67	Część 3
486	641715,17	360935,24	Część 3
487	641775,69	360989,22	Część 3
488	641776,99	360990,38	Część 3
489	641826,33	361028,91	Część 3
490	641840,22	361040,41	Część 3
491	641871,18	361066,05	Część 3
492	641906,88	361087,58	Część 3
493	641941,39	361074,48	Część 3
494	641951,16	361073,83	Część 3
495	641958,60	361075,88	Część 3
496	641965,29	361088,06	Część 3
497	642022,26	361162,87	Część 3
498	642032,17	361178,52	Część 3
499	642036,24	361200,11	Część 3

500	642054,36	361233,62	Część 3
501	642081,39	361256,75	Część 3
502	642121,24	361267,78	Część 3
503	642142,86	361281,31	Część 3
504	642172,71	361295,07	Część 3
505	642193,98	361301,20	Część 3
506	642234,17	361308,34	Część 3
507	642267,28	361303,89	Część 3
508	642280,08	361283,94	Część 3
509	642295,63	361277,37	Część 3
510	642333,35	361261,45	Część 3
511	642360,43	361236,82	Część 3
512	642390,96	361187,05	Część 3
513	642371,11	361151,39	Część 3
514	642350,81	361087,69	Część 3
515	642339,48	361056,23	Część 3
516	642322,91	360926,62	Część 3
517	642348,25	360857,03	Część 3
518	642378,19	360800,60	Część 3
519	642392,86	360786,87	Część 3
520	642401,40	360780,24	Część 3
521	642418,25	360769,47	Część 3
522	642434,51	360757,75	Część 3
523	642443,03	360752,52	Część 3
524	642450,10	360748,77	Część 3
525	642457,05	360748,63	Część 3
526	642476,43	360756,33	Część 3
527	642494,59	360765,61	Część 3
528	642510,57	360777,62	Część 3
529	642527,79	360788,07	Część 3
530	642538,28	360802,10	Część 3
531	642546,60	360824,25	Część 3
532	642555,76	360842,02	Część 3
533	642564,48	360860,02	Część 3
534	642579,74	360875,46	Część 3
535	642591,57	360882,72	Część 3
536	642607,86	360894,58	Część 3
537	642624,87	360905,12	Część 3
538	642642,11	360915,22	Część 3
539	642659,84	360924,46	Część 3
540	642678,31	360932,38	Część 3
541	642695,32	360942,92	Część 3
542	642712,09	360953,90	Część 3
543	642732,86	360965,94	Część 3
544	642747,92	360980,00	Część 3
545	642765,78	360989,32	Część 3

546	642794,69	361000,22	Część 3
547	642818,51	361000,91	Część 3
548	642831,12	361000,99	Część 3
549	642833,74	361000,37	Część 3
550	642843,74	360999,61	Część 3
551	642853,78	360998,36	Część 3
552	642864,37	360999,13	Część 3
553	642872,28	361003,82	Część 3
554	642876,39	361012,92	Część 3
555	642878,02	361027,96	Część 3
556	642878,65	361033,57	Część 3
557	642879,42	361040,34	Część 3
558	642894,51	361082,68	Część 3
559	642908,00	361109,51	Część 3
560	642951,02	361195,08	Część 3
561	642989,57	361271,77	Część 3
562	642993,75	361280,08	Część 3

563	643015,69	361324,11	Część 3
564	643053,39	361399,76	Część 3
565	642719,73	361483,81	Część 3
566	642712,08	361485,74	Część 3
567	642703,24	361487,97	Część 3
568	642656,20	361499,82	Część 3
569	642495,15	361540,39	Część 3
570	639346,34	362440,29	Wyłączenie 2
571	639322,73	362444,31	Wyłączenie 2
572	639339,94	362507,19	Wyłączenie 2
573	639419,48	362481,59	Wyłączenie 2
574	639414,10	362446,28	Wyłączenie 2
575	639361,28	362437,74	Wyłączenie 2
576	639346,34	362440,29	Wyłączenie 2