



DZIENNIK URZĘDOWY

WOJEWÓDZTWA POMORSKIEGO

Gdańsk, dnia wtorek, 29 sierpnia 2017 r.

Poz. 3091

ZARZĄDZENIE REGIONALNEGO DYREKTORA OCHRONY ŚRODOWISKA W GDAŃSKU

z dnia 7 sierpnia 2017 r.

w sprawie rezerwatu przyrody „Choczewskie Cisy”¹⁾

Na podstawie art. 13 ust. 3 ustawy z dnia 16 kwietnia 2004 r. o ochronie przyrody (Dz. U. z 2016 r., poz. 2134 ze zm.²⁾) zarządza się, co następuje:

§ 1. Rezerwat przyrody pod nazwą "Choczewskie Cisy", zwany dalej „rezerwatem”, obejmuje obszar o powierzchni 9,43 ha³⁾, położony na terenie gminy Choczewo, w powiecie wejherowskim, w województwie pomorskim.

§ 2. W skład rezerwatu wchodzi grunty wskazane w załączniku nr 1 do zarządzenia.

§ 3. 1. Położenie i przebieg granicy rezerwatu na tle mapy Nadleśnictwa Choczewo wskazano w załączniku nr 2 do zarządzenia.

2. Położenie i przebieg granicy rezerwatu na tle mapy ewidencyjnej gminy Choczewo wskazano w załączniku nr 3 do zarządzenia.

3. Przebieg granicy rezerwatu w postaci współrzędnych punktów jej załamania w układzie współrzędnych płaskich prostokątnych PL-1992 wskazano w załączniku nr 4 do zarządzenia.

§ 4. Celem ochrony w rezerwacie jest zachowanie populacji cisa pospolitego *Taxus baccata* oraz ekosystemów leśnych.

§ 5. 1. Dla rezerwatu przyrody określa się rodzaj: Florystyczny (Fl).

2. Dla rezerwatu określa się typ i podtyp:

- 1) ze względu na dominujący przedmiot ochrony: Florystyczny (PFl), krzewów i drzew (kd),
- 2) ze względu na główny typ ekosystemu: Leśny i borowy (EL), lasów nizinnych (lni).

§ 6. Nadzór nad rezerwatem sprawuje Regionalny Dyrektor Ochrony Środowiska w Gdańsku.

¹⁾Zarządzenie było poprzedzone zarządzeniem Ministra Leśnictwa i Przemysłu Drzewnego z dnia 12 grudnia 1961 roku w sprawie uznania za rezerwat przyrody (Monitor Polski z 1962 r. Nr 14 poz. 58), które utraciło moc z dniem wejścia w życie ustawy z dnia 16 kwietnia 2004 r. o ochronie przyrody; jednocześnie zgodnie z art. 153 ustawy, rezerwat utworzony przed dniem wejścia w życie ustawy stał się rezerwatem w rozumieniu tejże ustawy.

²⁾Zmiany ustawy wynikają z Dz. U. z 2015 r. poz. 1936, z 2016 r. poz. 2249 i 2260 oraz z 2017 r. poz. 132 i 1074.

³⁾Powierzchnia rezerwatu podana w oparciu o dane przestrzenne GIS (matematyczna suma powierzchni pola rzutu poligonów opisanych współrzędnymi punktów załamania granicy rezerwatu, w układzie współrzędnych płaskich prostokątnych PL-1992).

§ 7. Zarządzenie wchodzi w życie po upływie 14 dni od dnia ogłoszenia.

Regionalny Dyrektor
Ochrony Środowiska
w Gdańsku

Danuta Makowska

Załączniki do zarządzenia
Regionalnego Dyrektora Ochrony Środowiska w Gdańsku
z dnia 7 sierpnia 2017 r.

Załącznik nr 1

Wykaz gruntów wchodzących w skład rezerwatu.

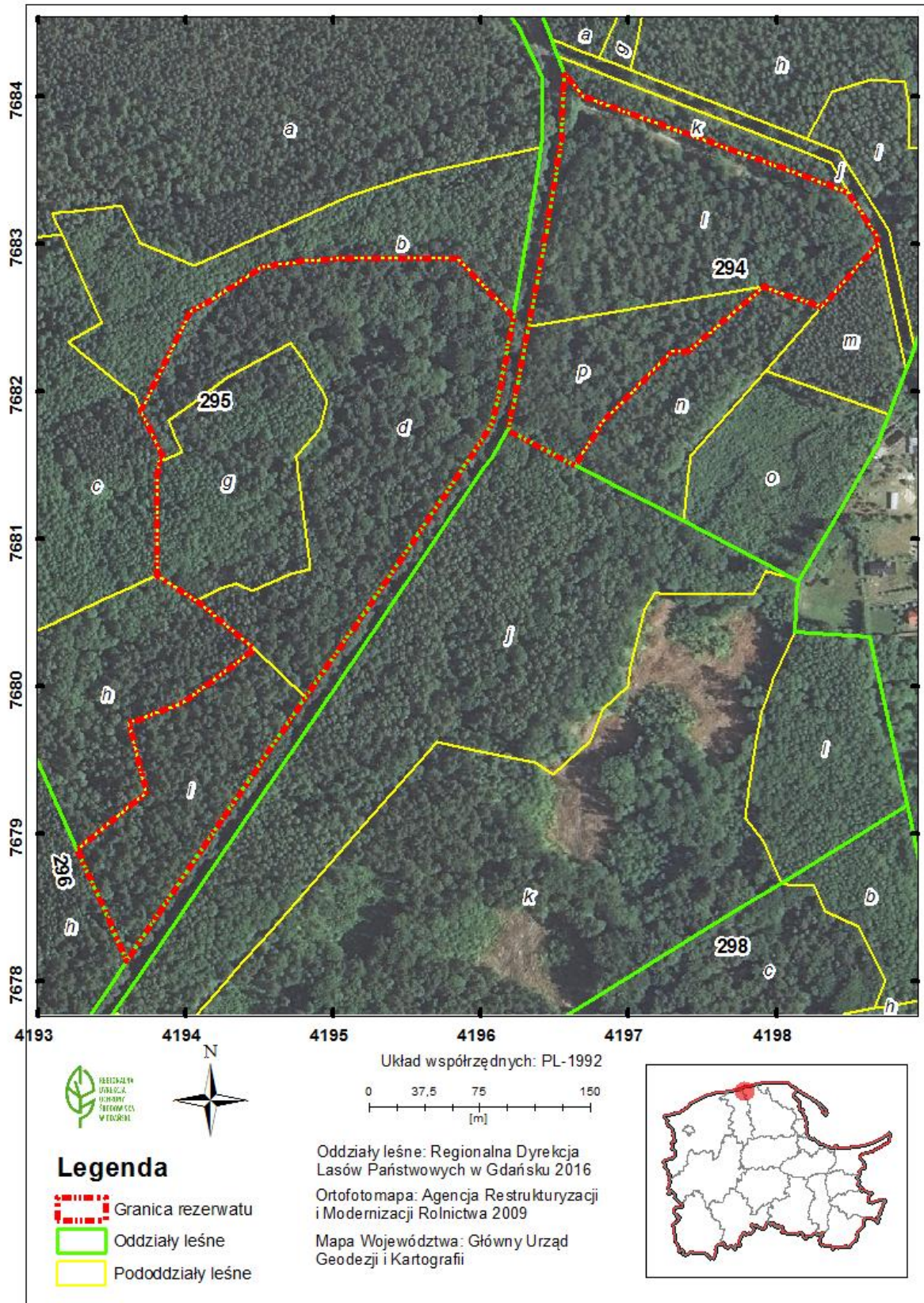
Lp.	Nadleśnictwo Choczewo obręb Choczewo ⁴⁾			Gmina Choczewo obręb Sasino ⁵⁾		własność /zarząd
	oddział	pododdział	rodzaj pow.	nr działki ewidencyjnej	rodzaj użytku	
1.	294	l	D-stan	478 (część)	Ls	Skarb Państwa/ Państwowe Gospodarstwo Leśne Lasy Państwowe Nadleśnictwo Choczewo
2.	294	p	D-stan			
3.	294	~h	Droga L			
4.	295	d	D-stan	479 (część)	Ls	
5.	295	g	D-stan			
6.	295	i	D-stan			

⁴⁾ Według Planu Urządzenia Lasu Nadleśnictwa Choczewo na lata 2014-2023.

⁵⁾ Numeracja działek ewidencyjnych oraz rodzaj użytku zgodnie z Powiatowym Zasobem Geodezyjno-Kartograficznym w Wejherowie.

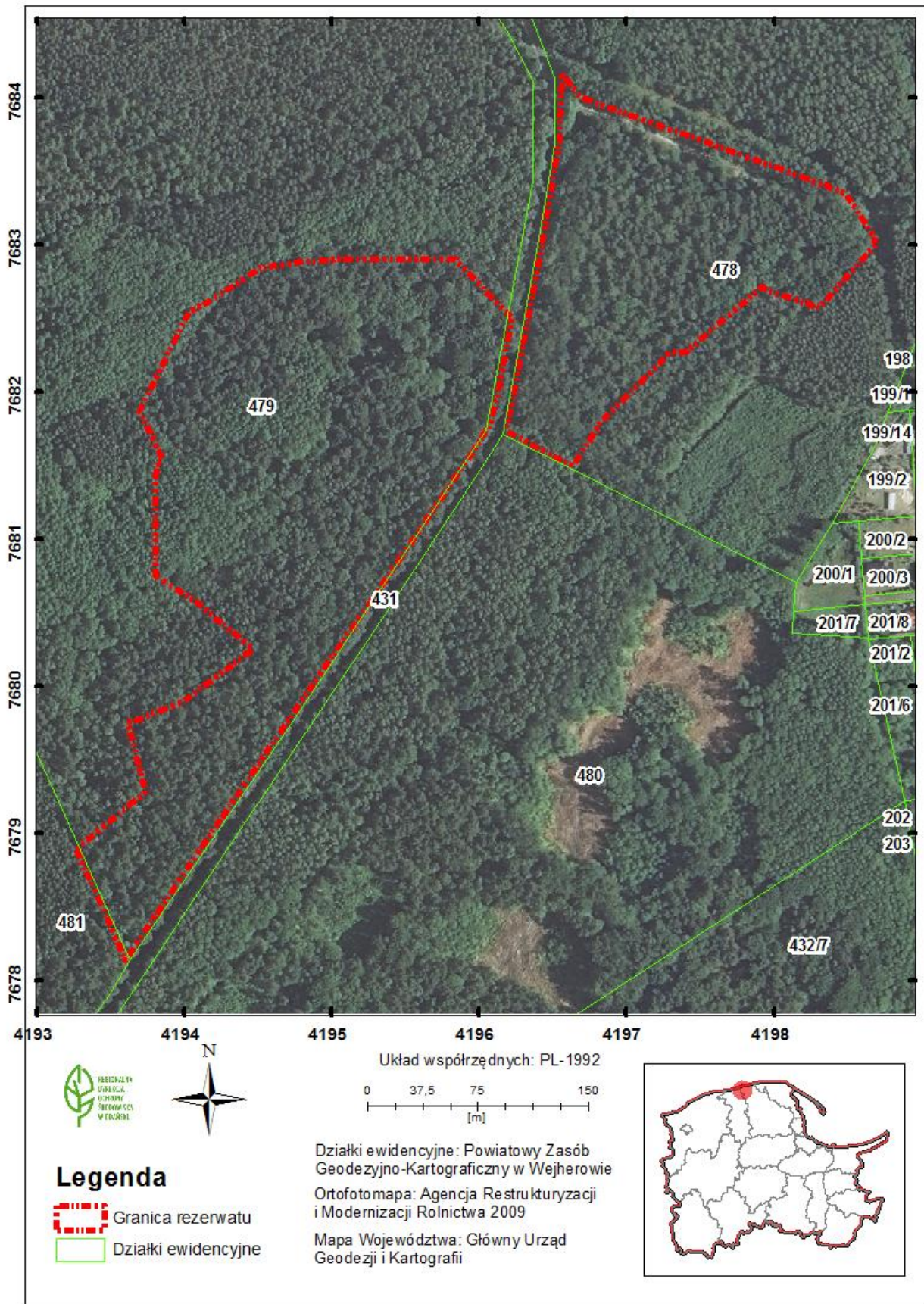
Załącznik nr 2

Polożenie i przebieg granicy rezerwatu na tle mapy Nadleśnictwa Choczewo.



Załącznik nr 3

Położenie i przebieg granicy rezerwatu na tle mapy ewidencyjnej gminy Choczewo.



Załącznik nr 4

Przebieg granicy rezerwatu w postaci współrzędnych punktów jej załamania w układzie współrzędnych płaskich prostokątnych PL-1992.

Lp.	x	y	Komentarz
1	767909,96	419425,15	Część zachodnia
2	767813,89	419360,44	Część zachodnia
3	767830,86	419352,92	Część zachodnia
4	767840,87	419348,44	Część zachodnia
5	767889,76	419326,58	Część zachodnia
6	767927,87	419373,55	Część zachodnia
7	767975,78	419361,97	Część zachodnia
8	767988,96	419397,82	Część zachodnia
9	767998,84	419411,01	Część zachodnia
11	768058,39	419407,51	Część zachodnia
12	768068,33	419391,73	Część zachodnia
13	768075,62	419380,15	Część zachodnia
14	768146,73	419381,67	Część zachodnia
15	768150,83	419381,76	Część zachodnia
16	768152,61	419381,80	Część zachodnia
17	768153,36	419384,18	Część zachodnia
18	768153,66	419385,14	Część zachodnia
19	768187,17	419370,04	Część zachodnia
20	768254,52	419403,95	Część zachodnia
21	768260,08	419414,13	Część zachodnia
22	768284,05	419451,95	Część zachodnia
23	768288,53	419480,21	Część zachodnia
24	768290,00	419502,28	Część zachodnia
25	768290,05	419524,45	Część zachodnia
26	768290,19	419584,09	Część zachodnia
27	768251,14	419621,99	Część zachodnia
28	768193,80	419611,88	Część zachodnia
29	768177,43	419607,23	Część zachodnia
30	768162,23	419597,32	Część zachodnia
31	768050,38	419521,05	Część zachodnia
32	768035,16	419510,64	Część zachodnia
33	767992,63	419481,54	Część zachodnia
34	767909,96	419425,15	Część zachodnia
35	768300,46	419869,40	Część wschodnia
36	768257,34	419831,30	Część wschodnia
37	768258,05	419829,27	Część wschodnia
38	768268,33	419799,93	Część wschodnia
39	768270,83	419792,79	Część wschodnia
40	768226,60	419740,61	Część wschodnia
41	768227,18	419729,13	Część wschodnia
42	768179,14	419682,59	Część wschodnia
43	768150,37	419663,80	Część wschodnia
44	768173,96	419618,59	Część wschodnia
45	768192,68	419622,96	Część wschodnia
46	768243,81	419632,77	Część wschodnia
47	768309,85	419645,44	Część wschodnia
48	768370,22	419654,89	Część wschodnia
49	768372,53	419654,97	Część wschodnia

50	768408,33	419656,23	Część wschodnia
51	768416,46	419656,51	Część wschodnia
52	768399,90	419669,34	Część wschodnia
53	768395,15	419682,51	Część wschodnia
54	768348,13	419812,79	Część wschodnia
55	768334,66	419850,10	Część wschodnia
56	768306,09	419867,85	Część wschodnia
57	768305,30	419868,34	Część wschodnia
58	768302,88	419868,87	Część wschodnia
59	768300,46	419869,40	Część wschodnia